

СОСТАВ ПРОЕКТА

№	Наименование	Номер листа
1	Состав проекта	2
2	Пояснительная записка	2
3	Ситуационный план	3
4	Фотофиксация	4
5	Чертеж фасадов и мест размещения информационных конструкций	5-6
6	Размещение информационных конструкций. Фотофиксация	7-10
7	Вывеска "Медицинский центр". Общий вид	11-12
8	Вывеска "Медгород. Семейная клиника". Общий вид	13-14
9	Вывеска "Лаборатория ДНКМ". Общий вид	15-16
10	Вывеска "Медицинские анализы". Общий вид	17-18

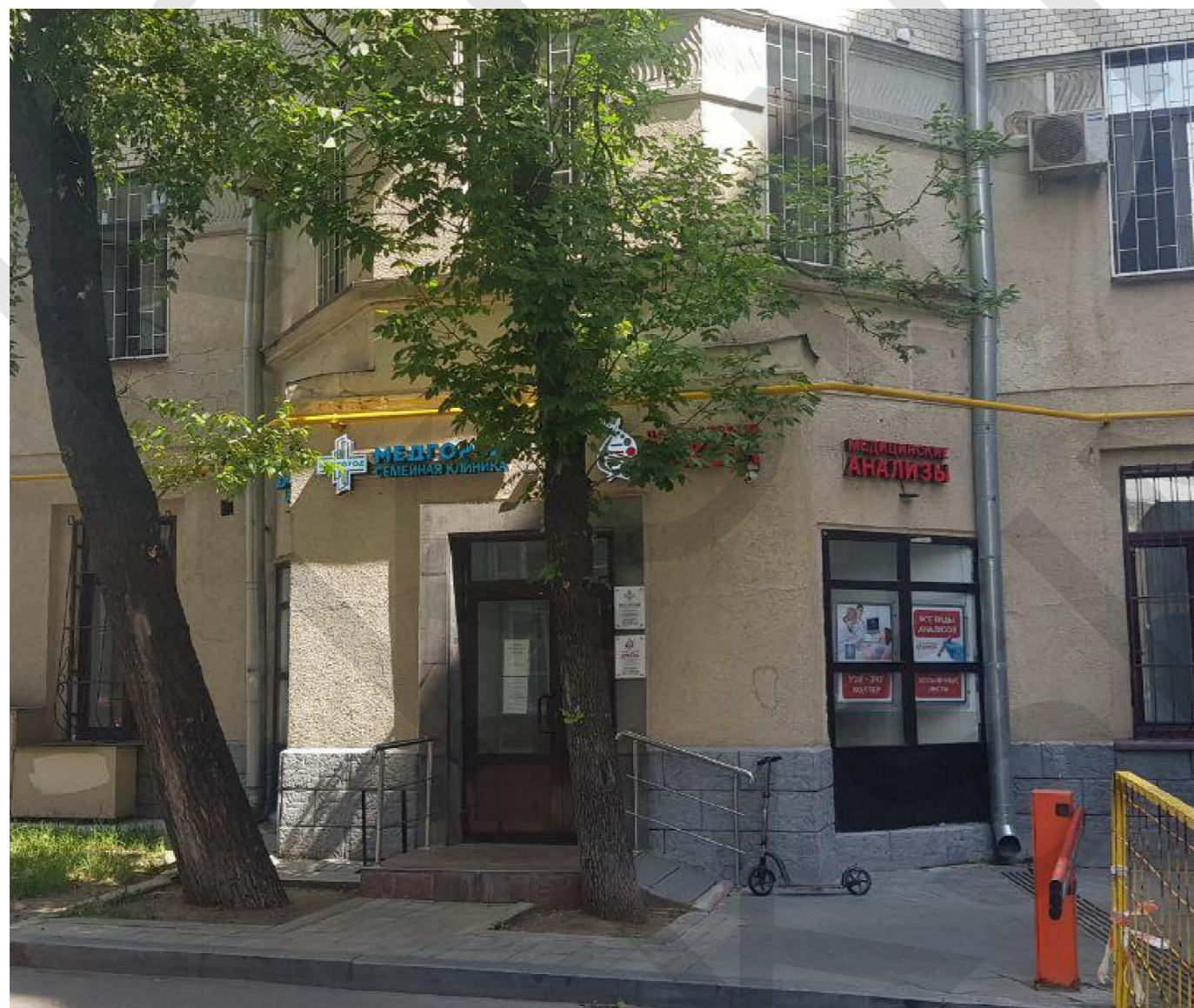
Адрес объекта: г. Москва, Кривоколенный переулок, д. 9 стр. 1

Год постройки здания: 1905

Тип дома: многоквартирный жилой дом

Конструктивное решение:

1. Вывеска "МЕДИЦИНСКИЙ ЦЕНТР". Габаритные размеры: 1080x290 мм. Представляет собой объемные цельноклееные буквы, расположенные на подрамнике из стальной профильной трубы 15x15x1,5 ГОСТ 8639-82. Подрамник окрашен порошковым методом в цвет фасада (RAL 1015). Тип подсветки: внутренняя светодиодная.
2. Вывеска "МЕДГОРОД Семейная клиника". Габаритные размеры: 1800x520 мм. Представляет собой объемные цельноклееные буквы и логотип, расположенные на подрамнике из стальной профильной трубы 15x15x1,5 ГОСТ 8639-82. Подрамник окрашен порошковым методом в цвет фасада (RAL 1015). Тип подсветки: внутренняя светодиодная.
3. Вывеска "Лаборатория ДНКМ". Габаритные размеры: 1360x560 мм. Представляет собой объемные цельноклееные буквы и логотип, расположенные на подрамнике из стальной профильной трубы 15x15x1,5 ГОСТ 8639-82. Подрамник окрашен порошковым методом в цвет фасада (RAL 1015). Тип подсветки: внутренняя светодиодная.
4. Вывеска "Медицинские анализы". Габаритные размеры: 1090x300 мм. Представляет собой объемные цельноклееные буквы и логотип, расположенные на подрамнике из стальной профильной трубы 15x15x1,5 ГОСТ 8639-82. Подрамник окрашен порошковым методом в цвет фасада (RAL 1015). Тип подсветки: внутренняя светодиодная.



Согласовано


ГИП
Вед. арх.

Инв. № дубл.

Взам. инв. №

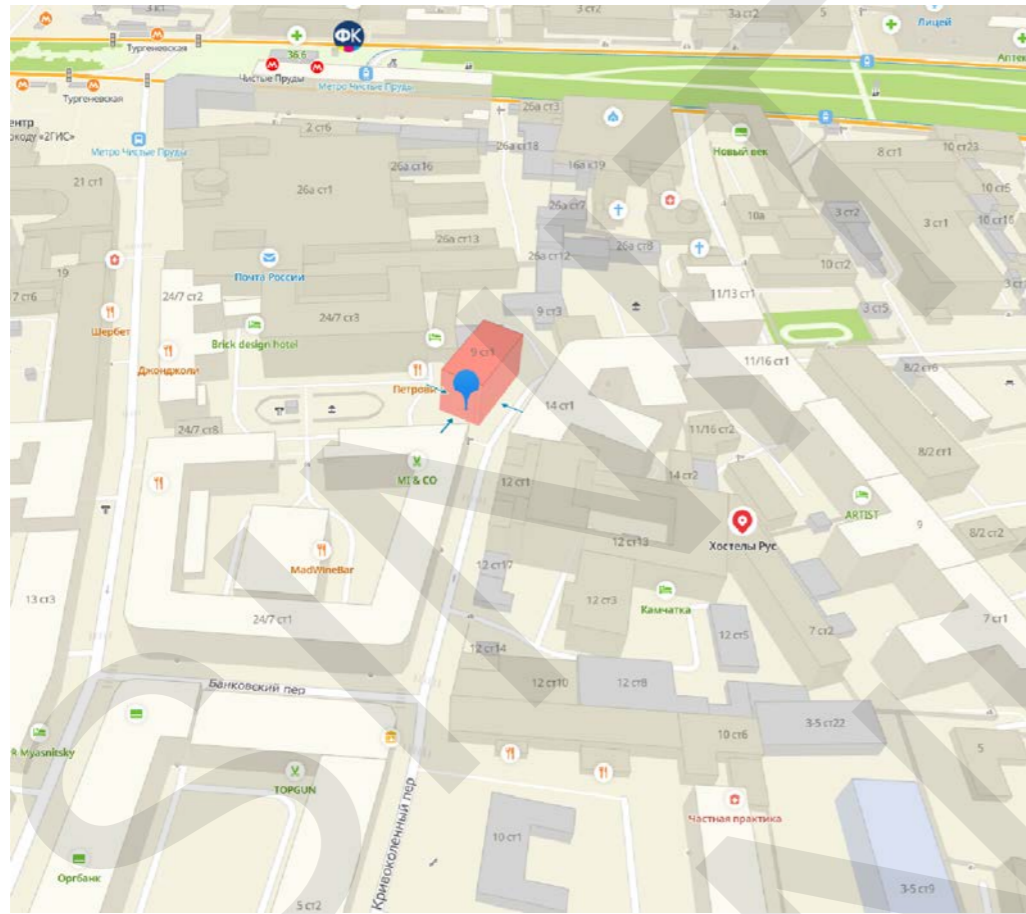
Подпись и дата

Инв. № подл.

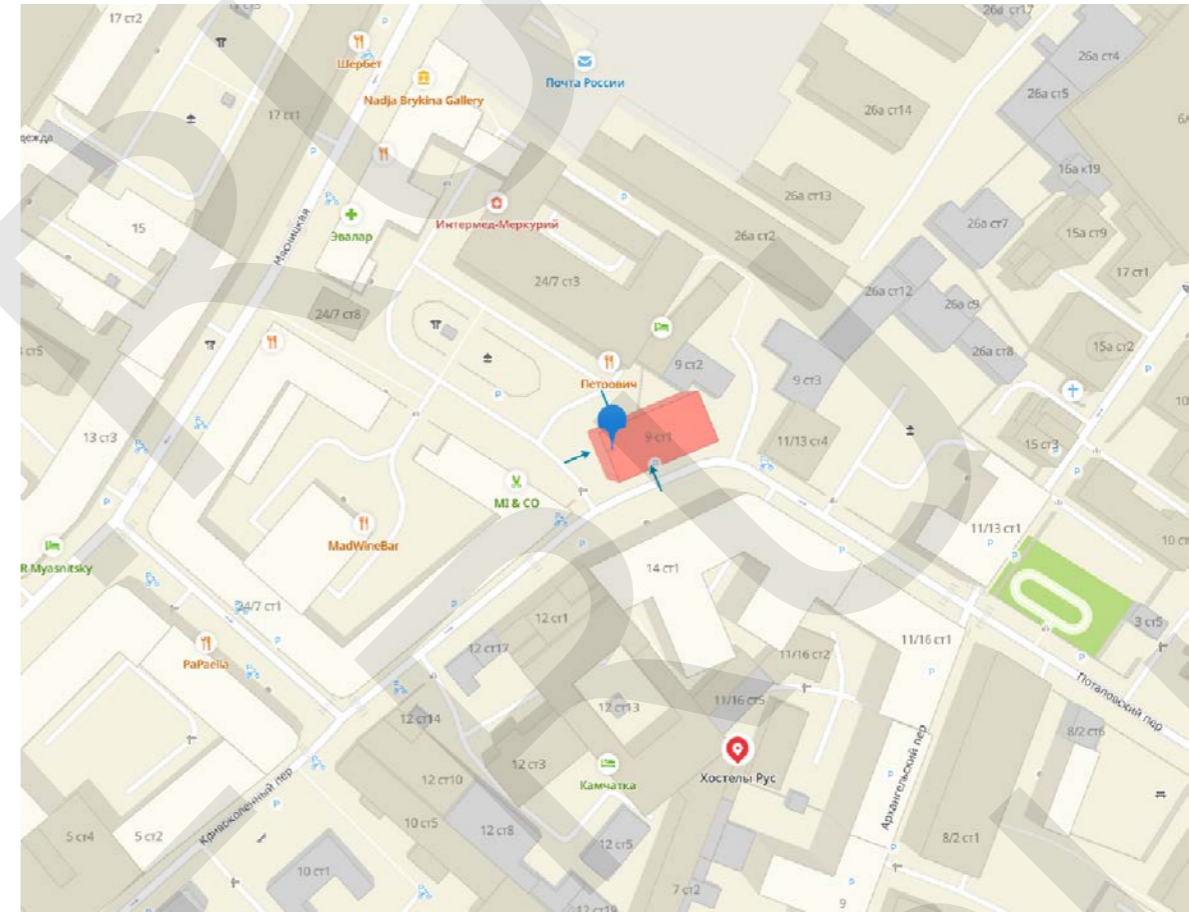
					ДП.06.20-013			
					Адрес: г. Москва, Кривоколенный переулок, д. 9 стр.1 Заказчик: ООО "ЛАБОРАТОРНО-КЛИНИЧЕСКИЙ ЦЕНТР"			
Изм.	Лист	№ докум.	Подп.	Дата	Дизайн-проект размещения информационных конструкций	Стадия	Лист	Листов
Исполнил	Пров.	Морозихин	<i>[Signature]</i>	Ср 22.07.20			2	18
ГИП				Ср 22.07.20				
Нач. КБ				Ср 22.07.20				
Н.контр.					Общие данные			
Утв.								

СИТУАЦИОННЫЙ ПЛАН

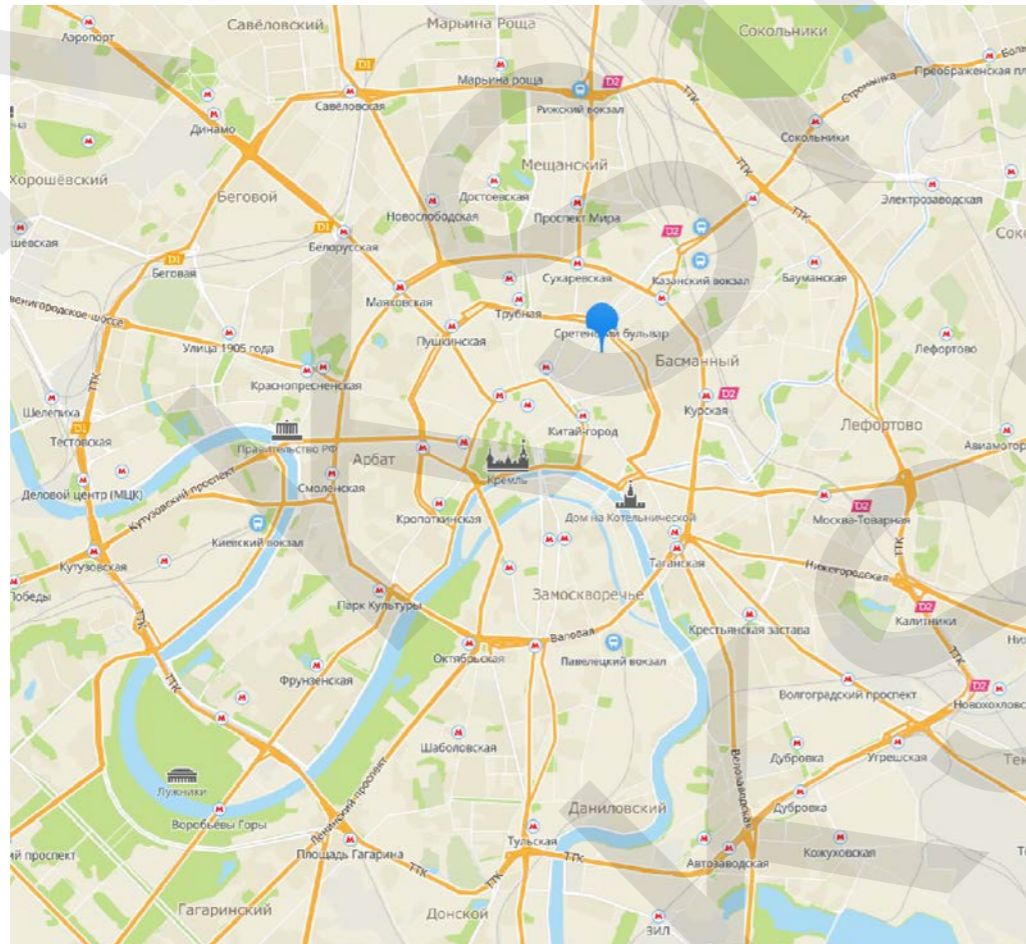
МЕСТОПОЛОЖЕНИЕ НА КАРТЕ (ИЗОМЕТРИЧЕСКИЙ ВИД)



МЕСТОПОЛОЖЕНИЕ НА КАРТЕ (ВИД СВЕРХУ)



МЕСТОПОЛОЖЕНИЕ НА КАРТЕ ГОРОДА



Согласовано


ГИП
Вед. арх.

Взам. инв. №

Инв. № дубл.

Подпись и дата

Инв. № подл.

				ДП.06.20-013				
				Адрес: г. Москва, Кривоколенный переулок, д. 9 стр.1 Заказчик: ООО "ЛАБОРАТОРНО-КЛИНИЧЕСКИЙ ЦЕНТР"				
Изм.	Лист	№ докум.	Подп.	Дата	Дизайн-проект размещения информационных конструкций	Стадия	Лист	Листов
Исполнил	Пров.	ГИП		Ср 22.07.20 Ср 22.07.20 Ср 22.07.20			3	18
Нач. КБ	Н.контр.	Утв.						
					Ситуационный план			

Дизайн-проект

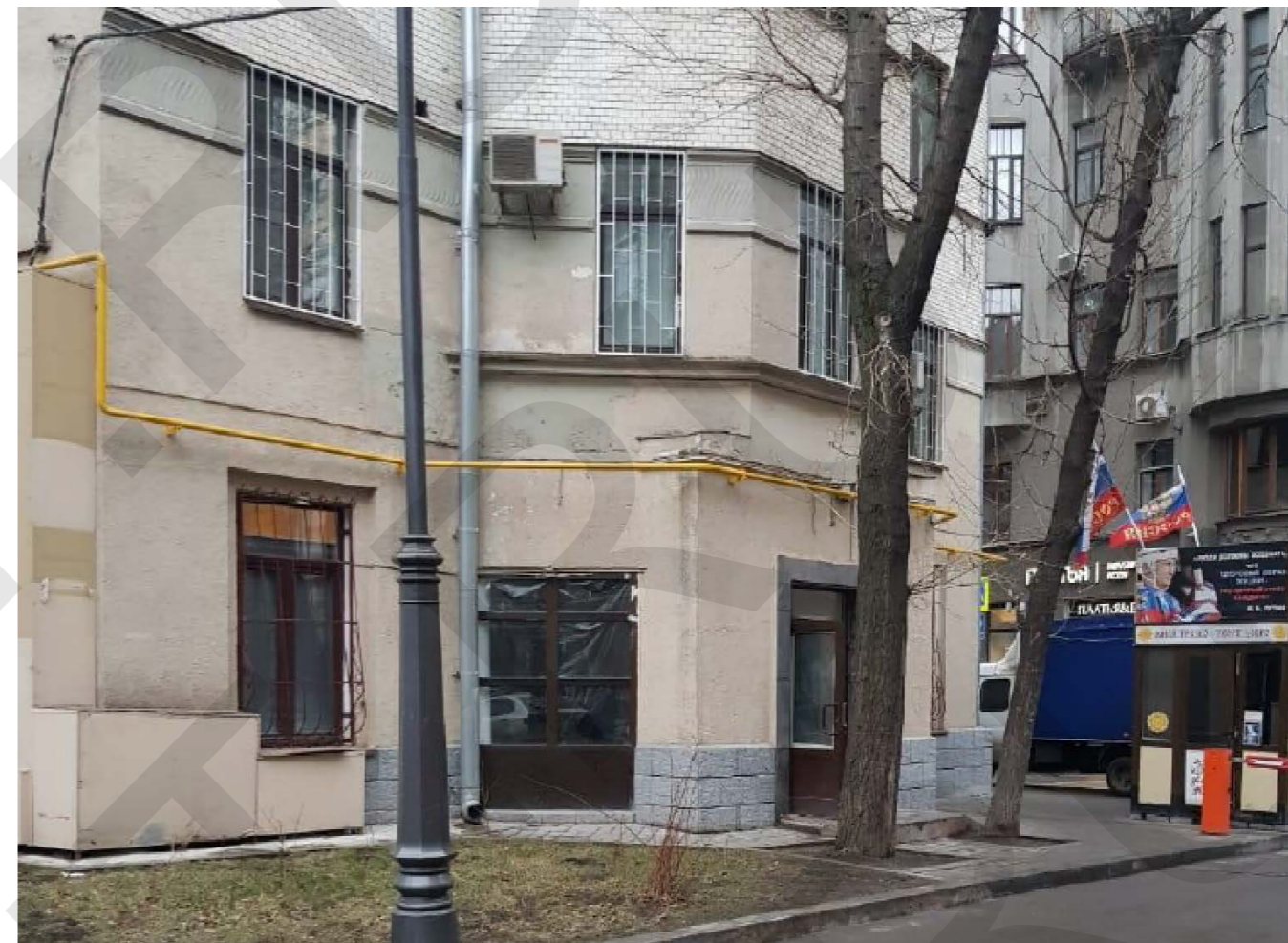
Копировал

Формат А3

ВИД 1



ВИД 2



Согласовано


ГИП
Вед. арх.

Инв. № дубл.

Взам. инв. №

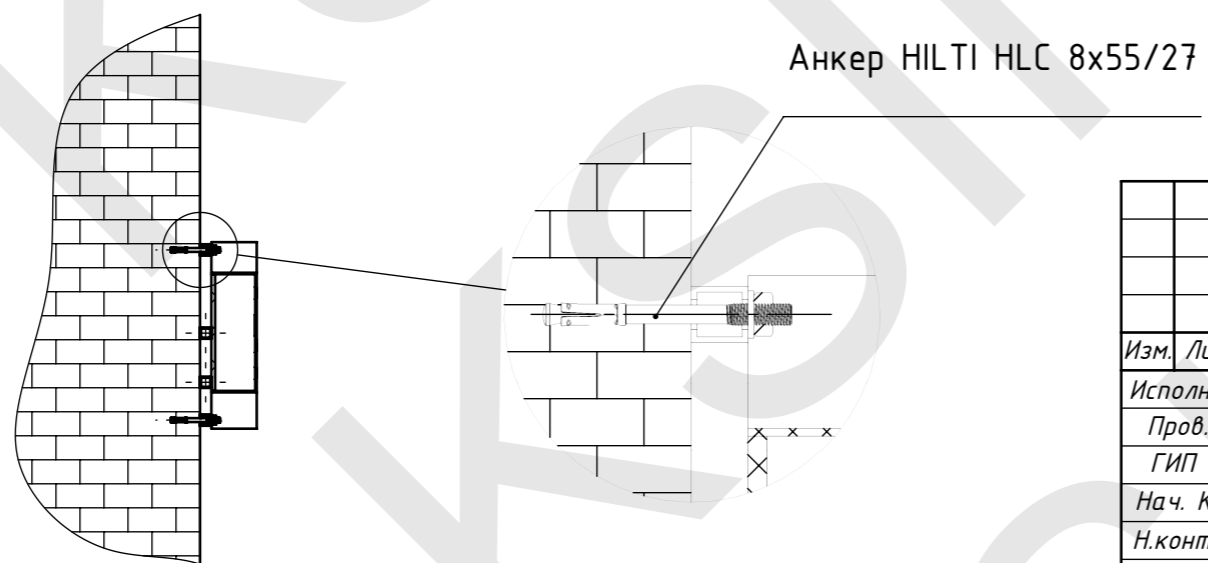
Подпись и дата

Инв. № подл.

					ДП.06.20-013			
					Адрес: г. Москва, Кривоколенный переулок, д. 9 стр.1 Заказчик: ООО "ЛАБОРАТОРНО-КЛИНИЧЕСКИЙ ЦЕНТР"			
Изм.	Лист	№ докум.	Подп.	Дата	Дизайн-проект размещения информационных конструкций	Стадия	Лист	Листов
Исполнил		Морозихин	<i>[Signature]</i>	Ср 22.07.20			4	18
Пров.				Ср 22.07.20				
ГИП				Ср 22.07.20				
Нач. КБ					Фотофиксация	 Формат А3		
Н.контр.								
Утв.								



Б-Б (1 : 10)



Анкер HILTI HLC 8x55/27

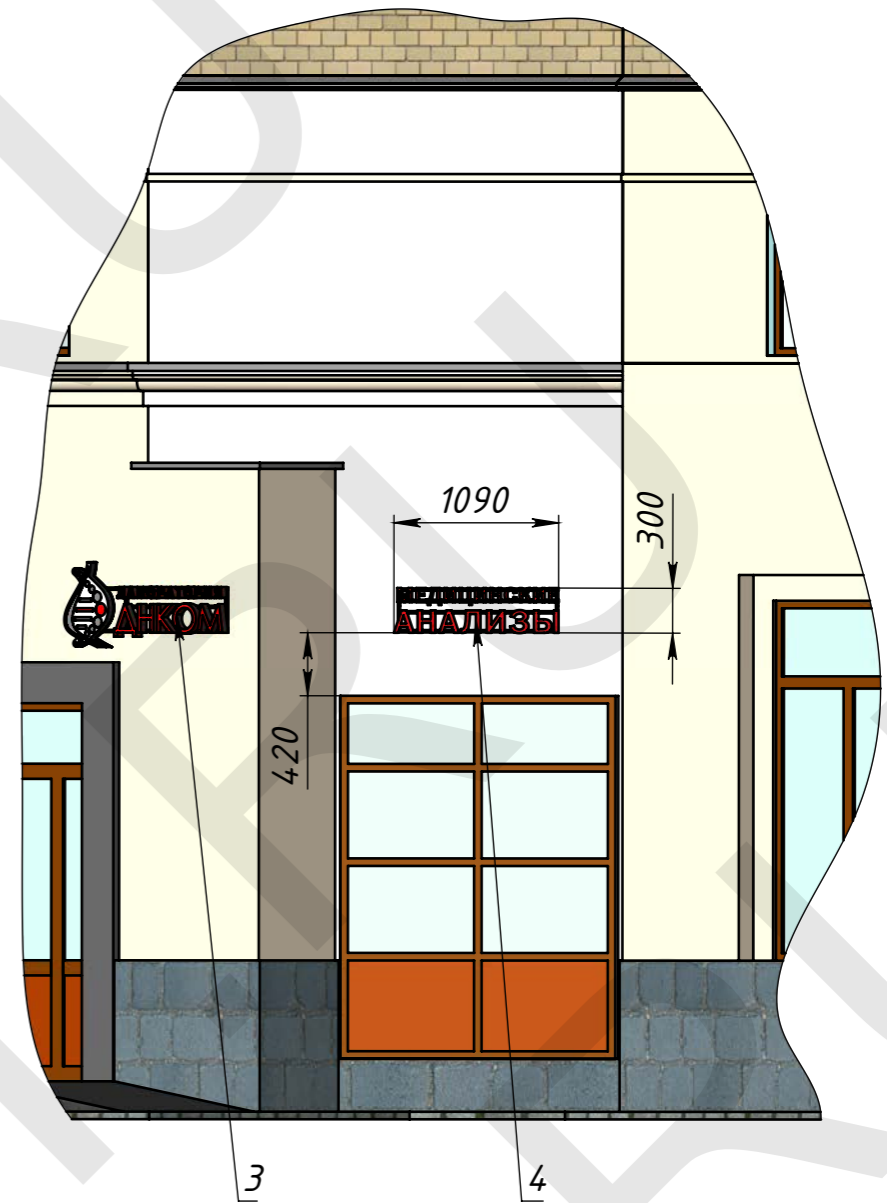
Лист 5 читать совместно с листом 6

Согласовано				
ГИП				
Вед. арх.				
Инв. № дубл.				
Взам. инв. №				
Подпись и дата				
Инв. № подл.				

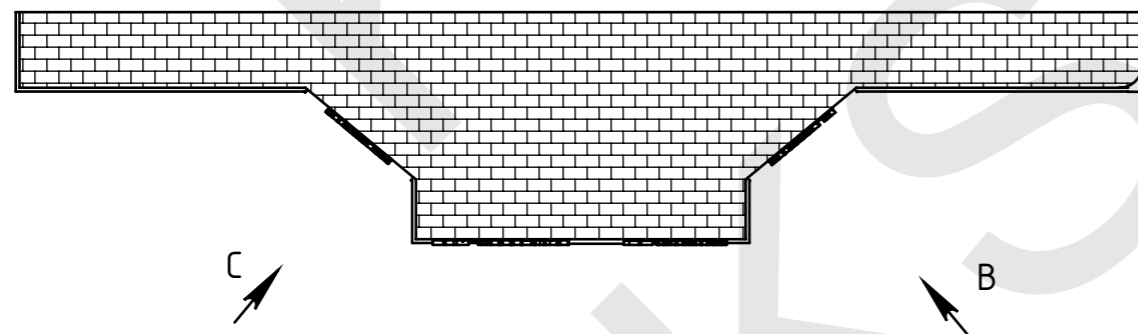
				ДП.06.20-013					
				Адрес: г. Москва, Кривоколенный переулок, д. 9 стр.1 Заказчик: ООО "ЛАБОРАТОРНО-КЛИНИЧЕСКИЙ ЦЕНТР"					
Изм.	Лист	№ докум.	Подп.	Дата	Дизайн-проект размещения информационных конструкций	Стадия	Лист	Листов	
Исполнил	Пров.	ГИП	Нач. КБ	Н.контр.		Утв.		5	18
				Чертеж фасадов и мест размещения информационных конструкций					

ВИД С (1 : 50)

ВИД В (1 : 50)



А-А



Перв. примен.

Справ. №

Подпись и дата

Инв. № дубл.

Взам. инв. №

Подпись и дата

Инв. № подл.

Изм.	Лист	№ докум.	Подп.	Дата

Дизайн-проект

Копировал

ДП.06.20-013

Лист

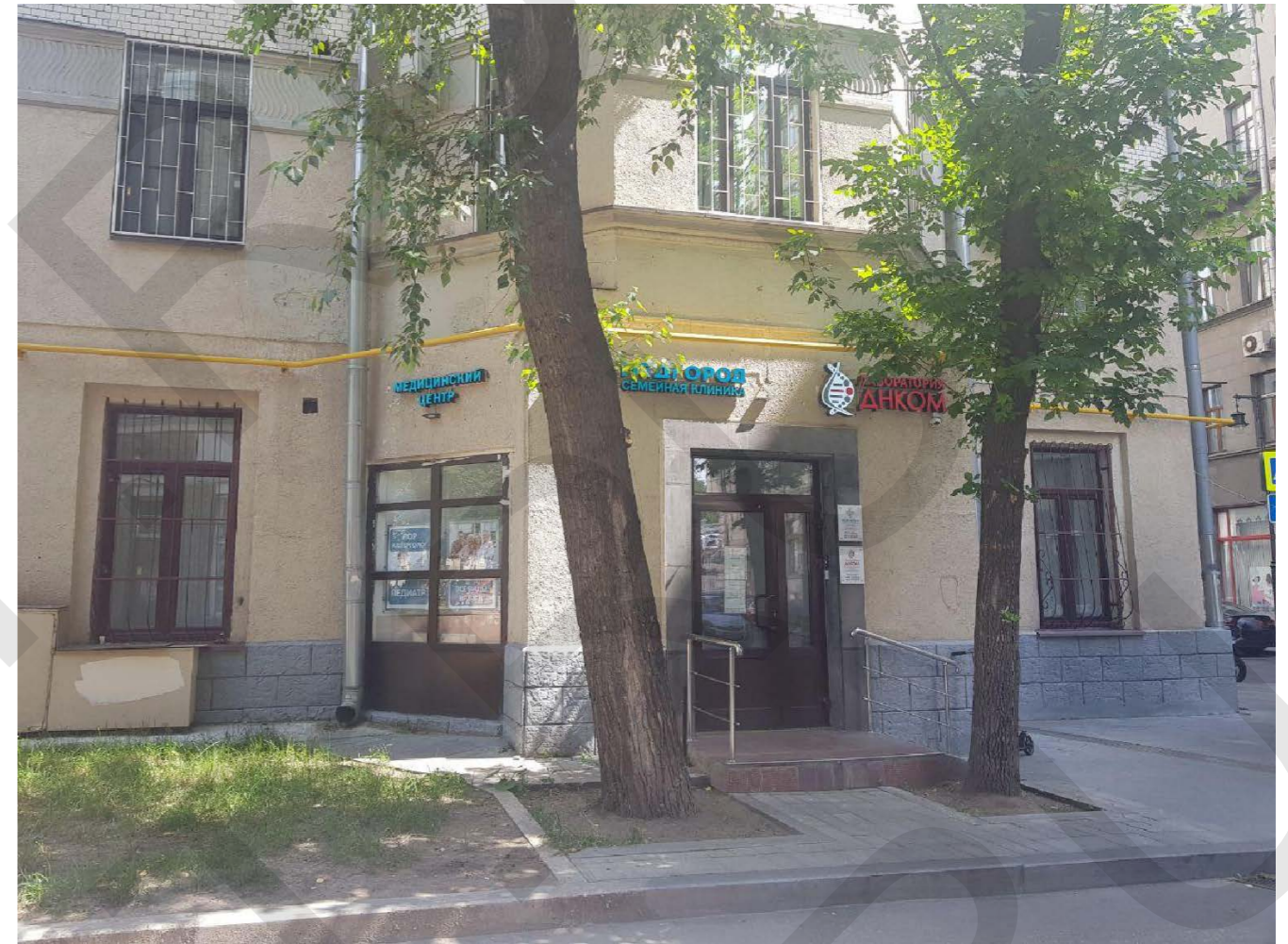
6

Формат А3

РАЗМЕЩЕНИЕ ИНФОРМАЦИОННЫХ КОНСТРУКЦИЙ. ФОТОФИКСАЦИЯ

Перв. примен.

Справ. №



Подпись и дата

Инв. № дубл.

Взам. инв. №

Подпись и дата

Инв. № подл.

Изм.	Лист	№ докум.	Подп.	Дата

Дизайн-проект

Копировал

ДП.06.20-013

Лист

7

Формат А3

РАЗМЕЩЕНИЕ ИНФОРМАЦИОННЫХ КОНСТРУКЦИЙ. ФОТОФИКСАЦИЯ



Перв. примен.

Справ. №

Подпись и дата

Инв. № дубл.

Взам. инв. №

Подпись и дата

Инв. № подл.

Изм.	Лист	№ докум.	Подп.	Дата

Дизайн-проект

Копировал

ДП.06.20-013

Лист

8

Формат А3

РАЗМЕЩЕНИЕ ИНФОРМАЦИОННЫХ КОНСТРУКЦИЙ. ФОТОФИКСАЦИЯ



Перв. примен.

Справ. №

Подпись и дата

Инв. № дубл.

Взам. инв. №

Подпись и дата

Инв. № подл.

Изм.	Лист	№ докум.	Подп.	Дата

Дизайн-проект

Копировал

ДП.06.20-013

Лист

9

Формат А3

РАЗМЕЩЕНИЕ ИНФОРМАЦИОННЫХ КОНСТРУКЦИЙ. ФОТОФИКСАЦИЯ



Перв. примен.

Справ. №

Подпись и дата

Инв. № дубл.

Взам. инв. №

Подпись и дата

Инв. № подл.

Изм.	Лист	№ докум.	Подп.	Дата

Дизайн-проект

Копировал

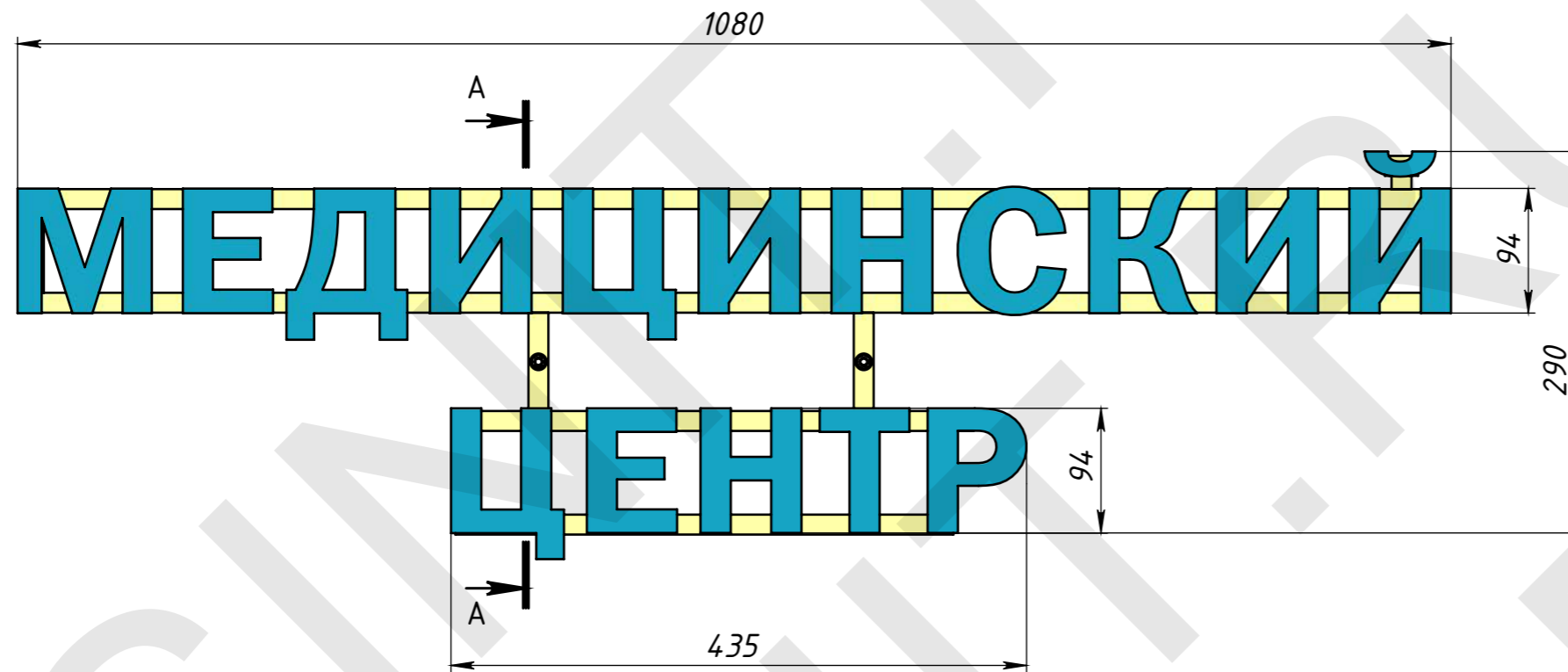
ДП.06.20-013

Лист

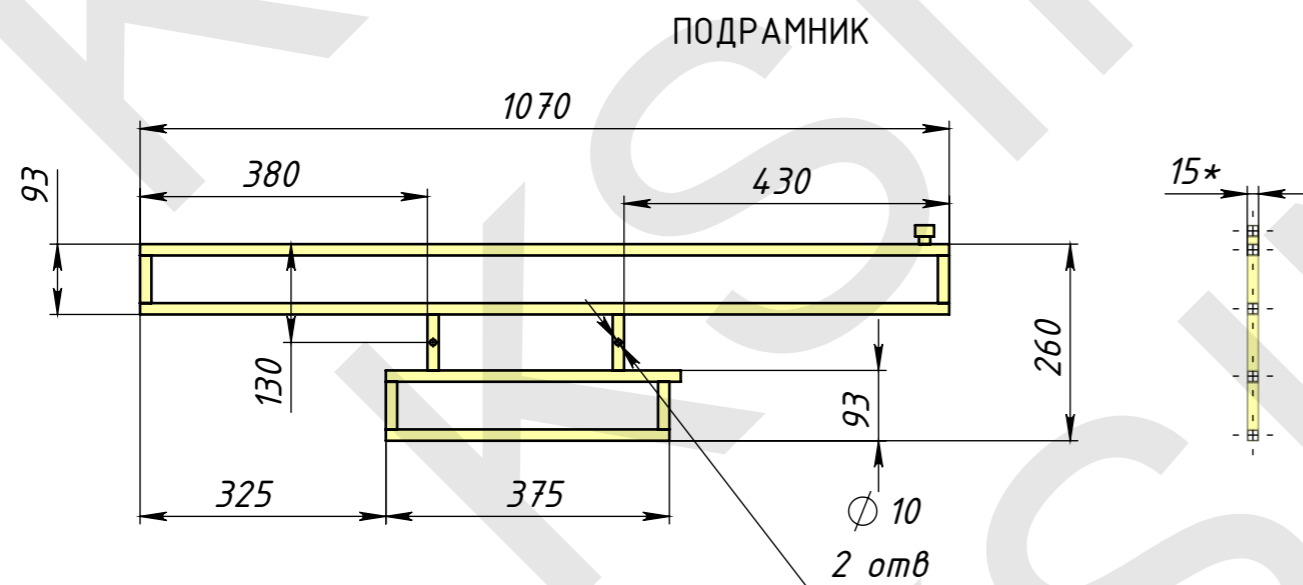
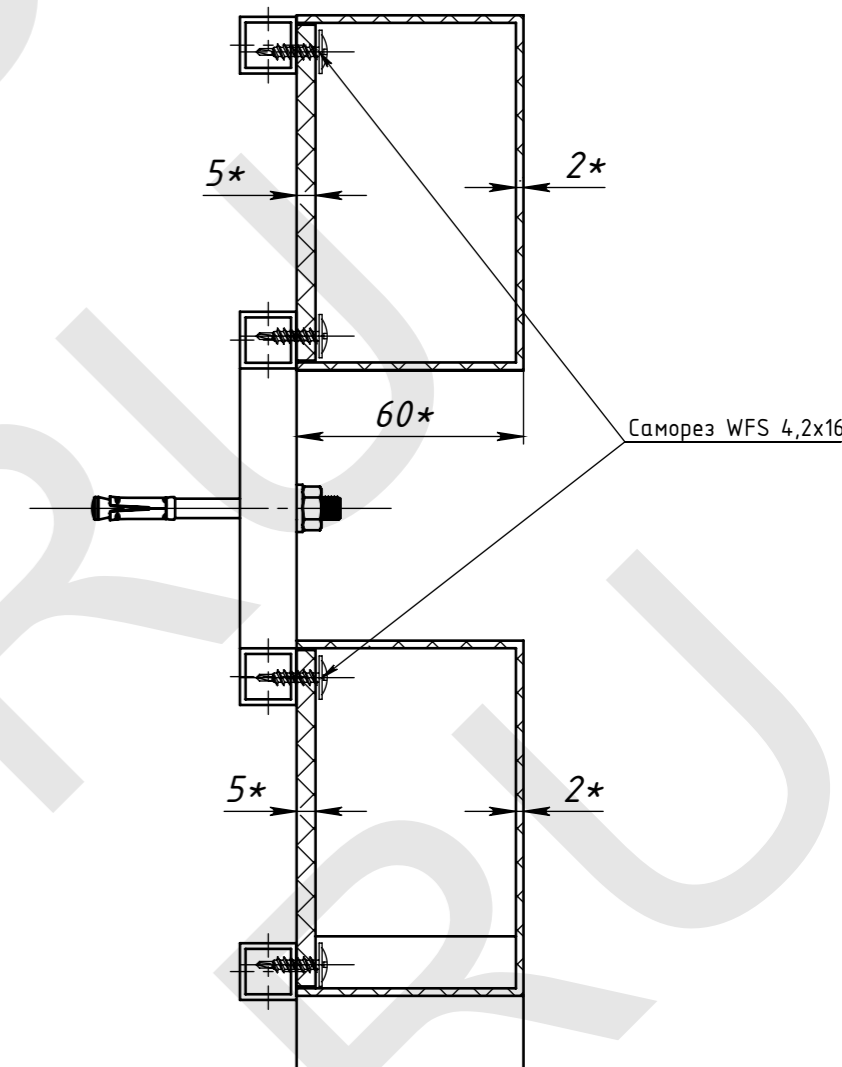
10


Формат А3

ДП.06.20-013



A-A (1 : 2)



				ДП.06.20-013				
Изм.	Лист	№ докум.	Подп.	Дата	Вывеска "Медицинский центр"	Лит.	Масса	Масштаб
Разраб.		Морозихин	<i>[Signature]</i>	Ср 22.07.20			2	1:5
Пров.				Ср 22.07.20				
Т.контр.								
Нач. КБ				Ср 22.07.20				
Н.контр.								
Утв.								
					Общий вид	Лист 11	Листов 18	
						 КСИНИТ		

Перв. примен.
Справ. №
Подпись и дата
Инв. № дубл.
Взам. инв. №
Подпись и дата
Инв. № подл.

Перв. примен.

Справ. №

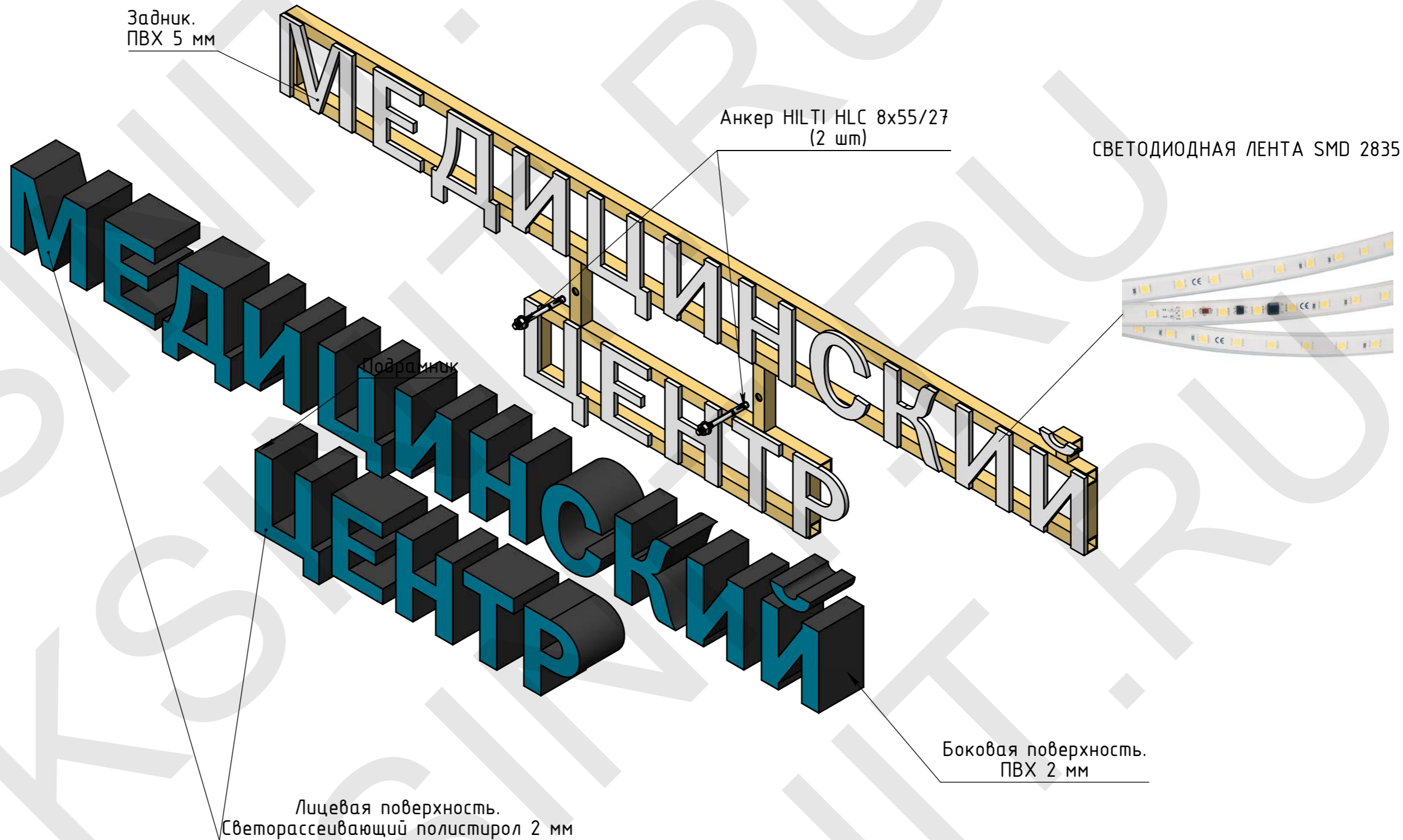
Подпись и дата

Инв. № дубл.

Взам. инв. №

Подпись и дата

Инв. № подл.



Примечание:

1. Внутренняя подсветка вывески осуществляется светодиодной лентой SMD 2835 IP 65. (на чертеже условно не показана).
2. Лента крепится на заднюю стенку при помощи термоклея.

Изм.	Лист	№ докум.	Подп.	Дата

Дизайн-проект

Копировал

ДП.06.20-013

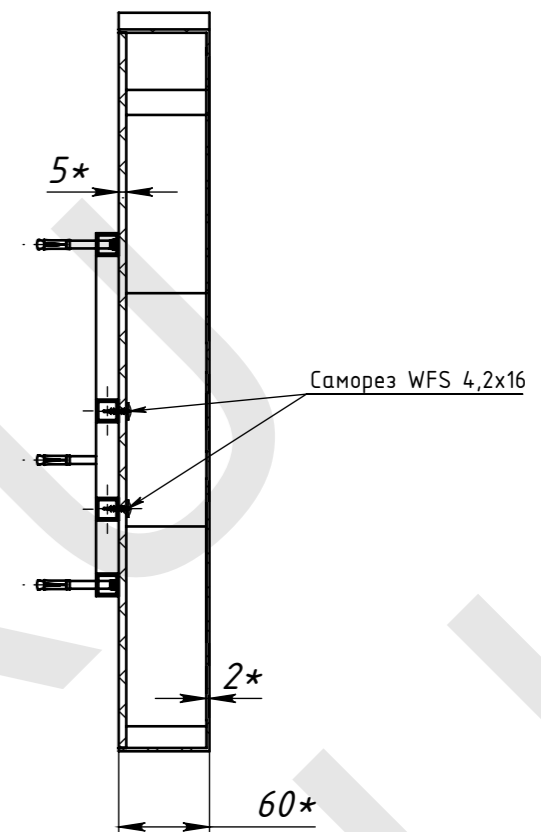
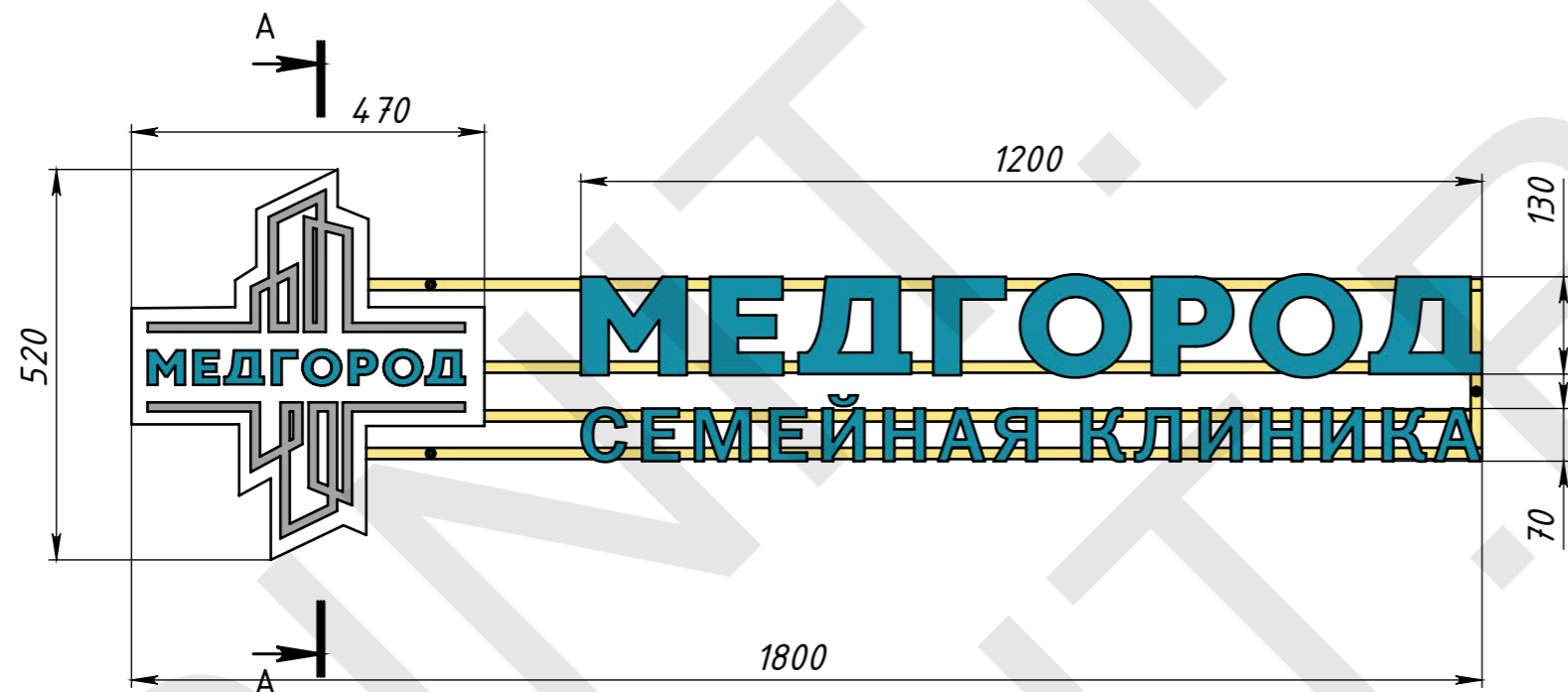
Лист

12

Формат А3

ДП.06.20-013

A-A (1 : 5)



1. * Размеры для справок.
2. Неуказанные предельные отклонения Н14, н14, IT14/2.
3. Сварка полуавтоматическая электродуговая по ГОСТ 14771-77 и ГОСТ 23518-79.
4. Сварку производить по периметру свариваемых деталей.
Катет шва назначать по наименьшей толщине свариваемых деталей.
5. Порошковая покраска. RAL 1015

Изм.	Лист	№ докум.	Подп.	Дата
Разраб.		Морозихин	<i>[Signature]</i>	Ср 22.07.20
Пров.				Ср 22.07.20
Т.контр.				
Нач. КБ				Ср 22.07.20
Н.контр.				
Утв.				

ДП.06.20-013

Вывеска
"Медгород"

Общий вид

Лит.	Масса	Масштаб
	4	1:10
Лист 13	Листов 18	



Перв. примен.
Справ. №
Подпись и дата
Инв. № дубл.
Взам. инв. №
Подпись и дата
Инв. № подл.

Перв. примен.

Справ. №

Подпись и дата

Инв. № дубл.

Взам. инв. №

Подпись и дата

Инв. № подл.

Анкер HILTI HLC 8x55/27
(3 шт)

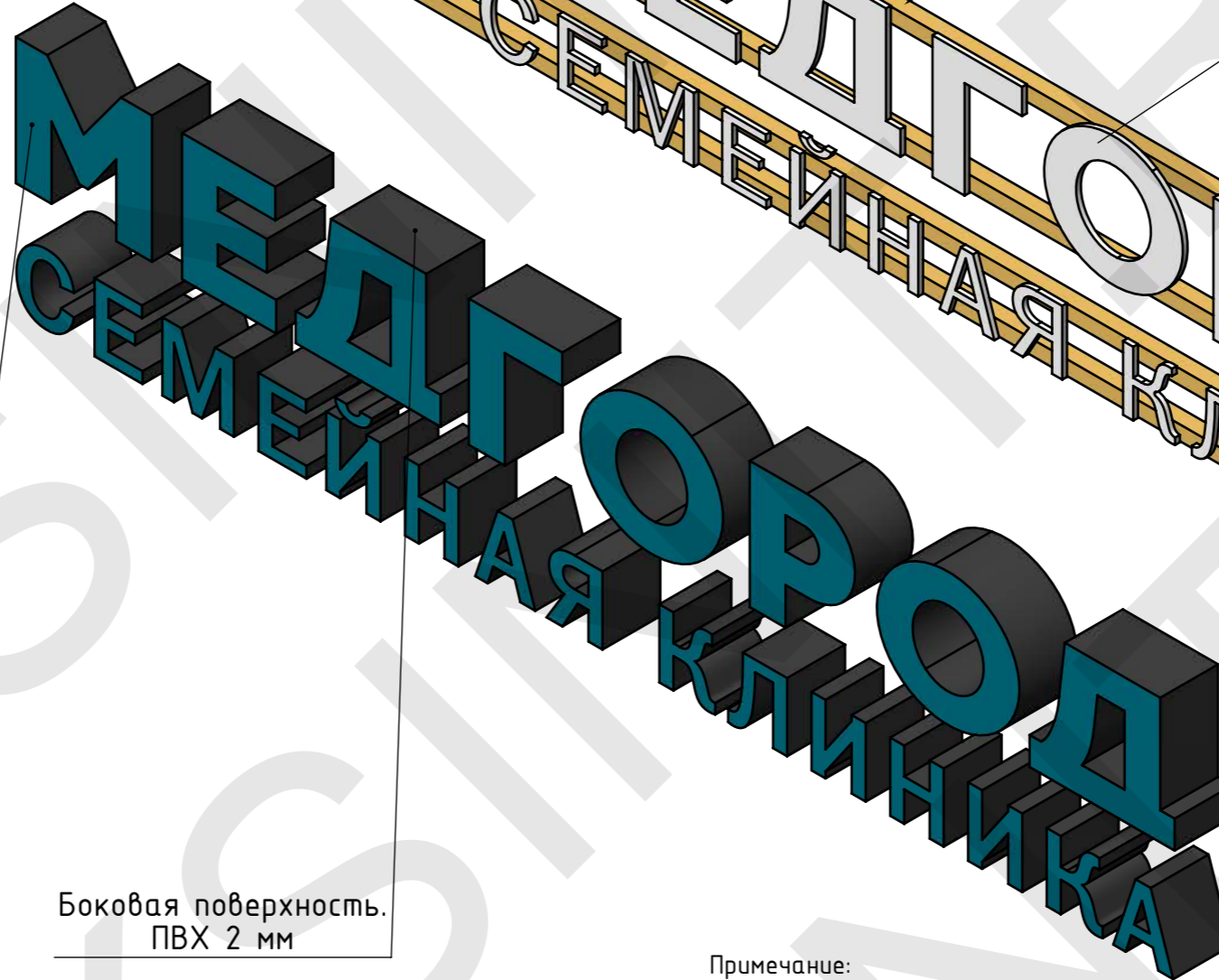
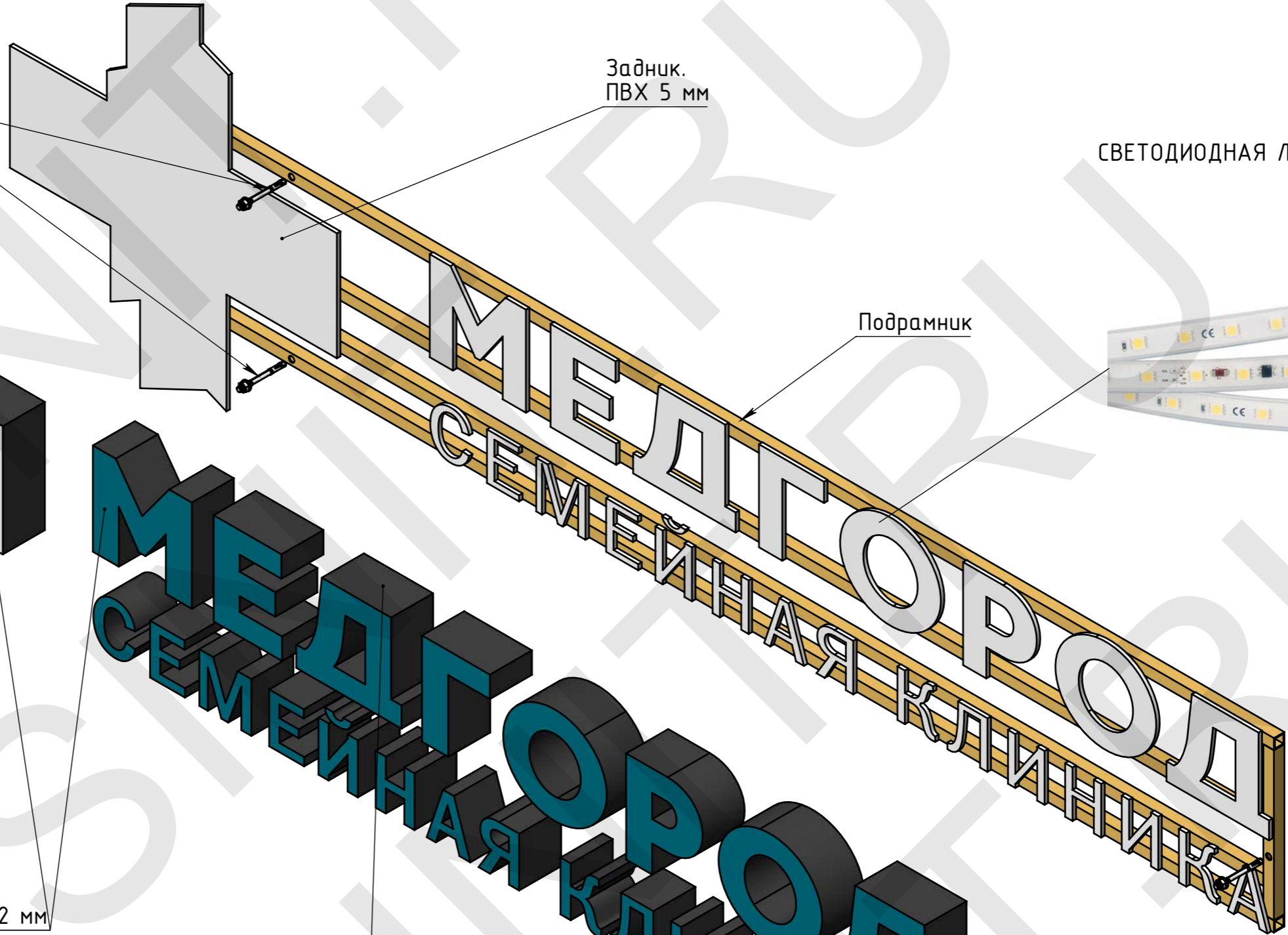
Задник.
ПВХ 5 мм

СВЕТОДИОДНАЯ ЛЕНТА SMD 2835

Подрамник

Лицевая поверхность.
Светорассеивающий полистирол 2 мм

Боковая поверхность.
ПВХ 2 мм



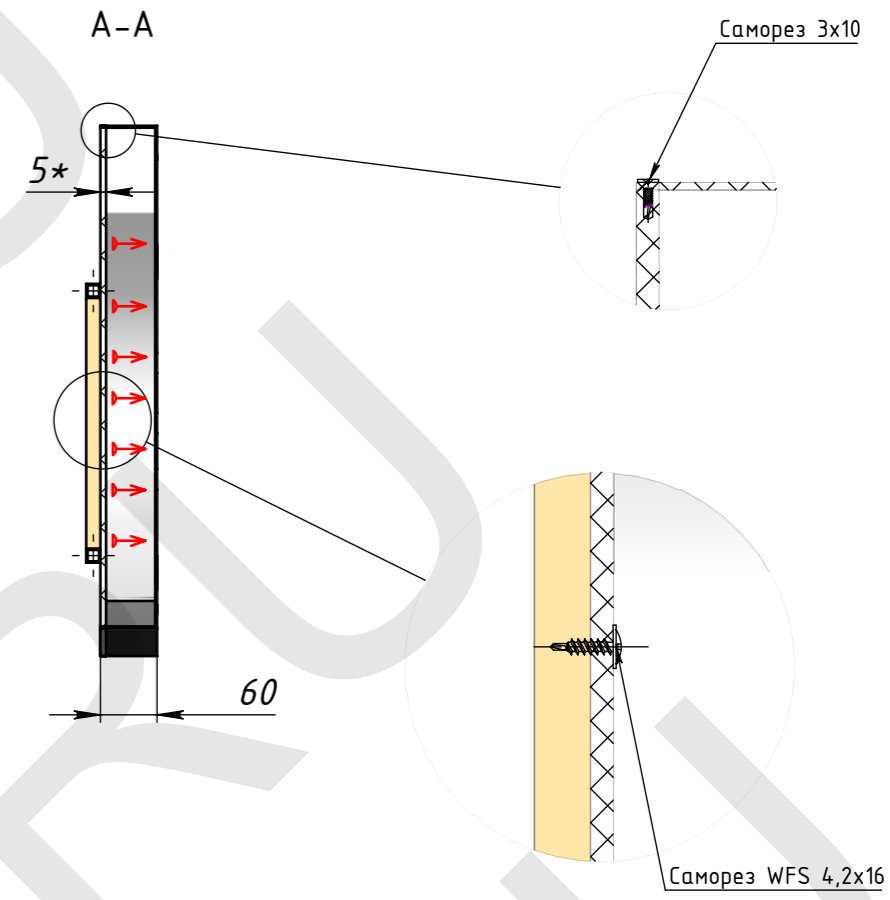
Примечание:

1. Внутренняя подсветка вывески осуществляется светодиодной лентой SMD 2835 IP 65. (на чертеже условно не показана).
2. Лента крепится на заднюю стенку при помощи термокля.

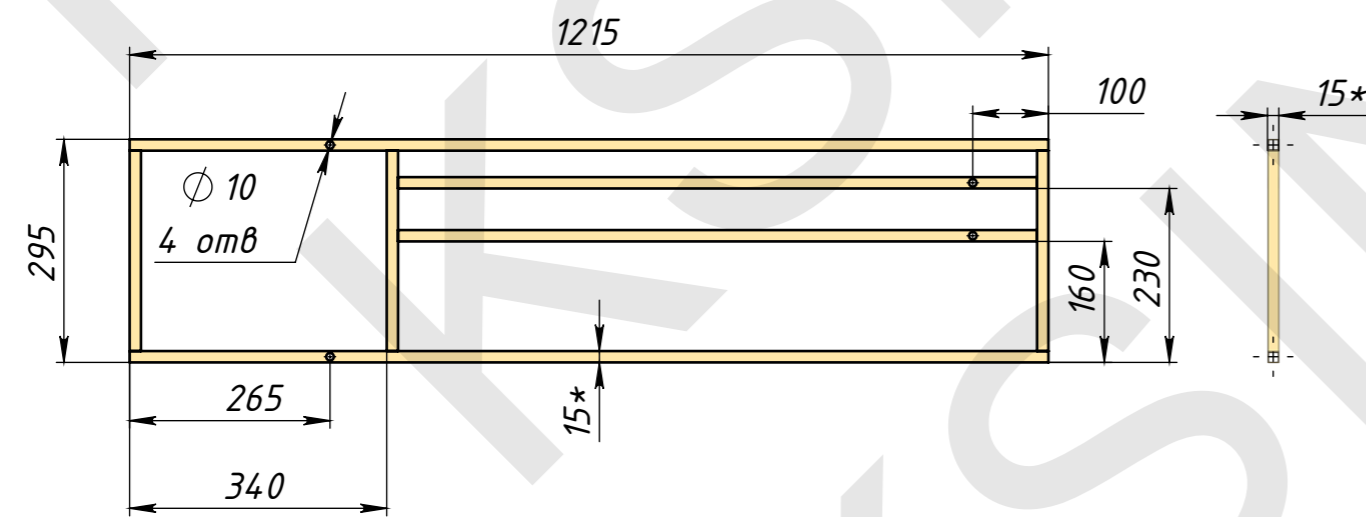
Изм.	Лист	№ докум.	Подп.	Дата

Дизайн-проект


Копировал



ПОДРАМНИК



- * Размеры для справок.
- Неуказанные предельные отклонения H14, h14, IT14/2.
- Сварка полуавтоматическая электродуговая по ГОСТ 14771-77 и ГОСТ 23518-79.
- Сварку производить по периметру свариваемых деталей. Катет шва назначать по наименьшей толщине свариваемых деталей.
- Порошковая покраска. RAL 1015

				ДП.06.20-013				
Изм.	Лист	№ докум.	Подп.	Дата	Вывеска "Лаборатория ДНКОМ"	Лит.	Масса	Масштаб
Разраб.		Морозихин		Ср 22.07.20			4	1:8
Пров.				Ср 22.07.20				
Т.контр.						Лист 15	Листов 18	
Нач. КБ				Ср 22.07.20				
Н.контр.					Общий вид	 КСИНИТ		
Утв.								

Перв. примен. / Справ. № / Подпись и дата / Инв. № дубл. / Взам. инв. № / Подпись и дата / Инв. № подл.

Перв. примен.

Справ. №

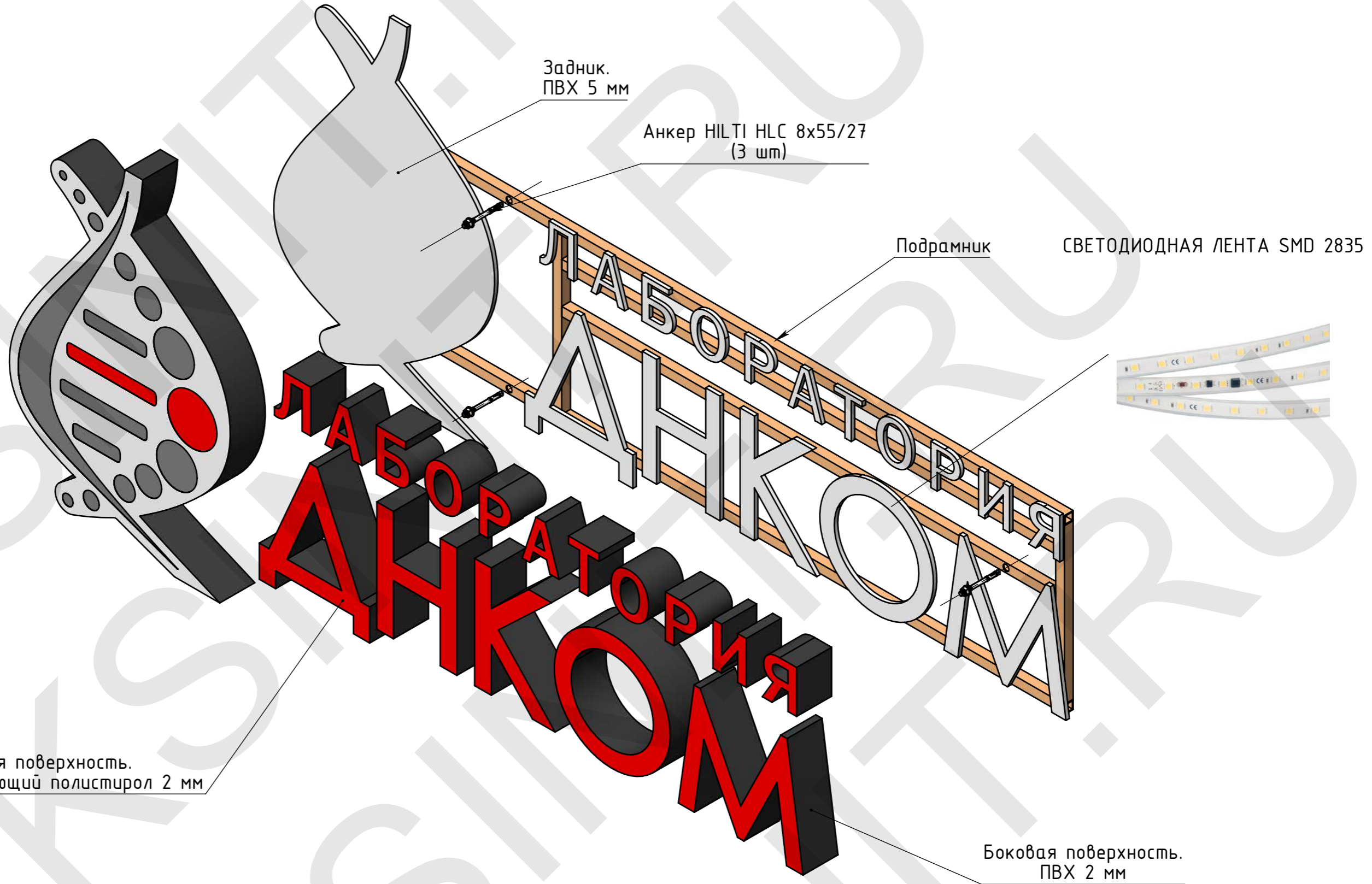
Подпись и дата

Инв. № дубл.

Взам. инв. №

Подпись и дата

Инв. № подл.



Лицевая поверхность.
Светорассеивающий полистирол 2 мм

Боковая поверхность.
ПВХ 2 мм

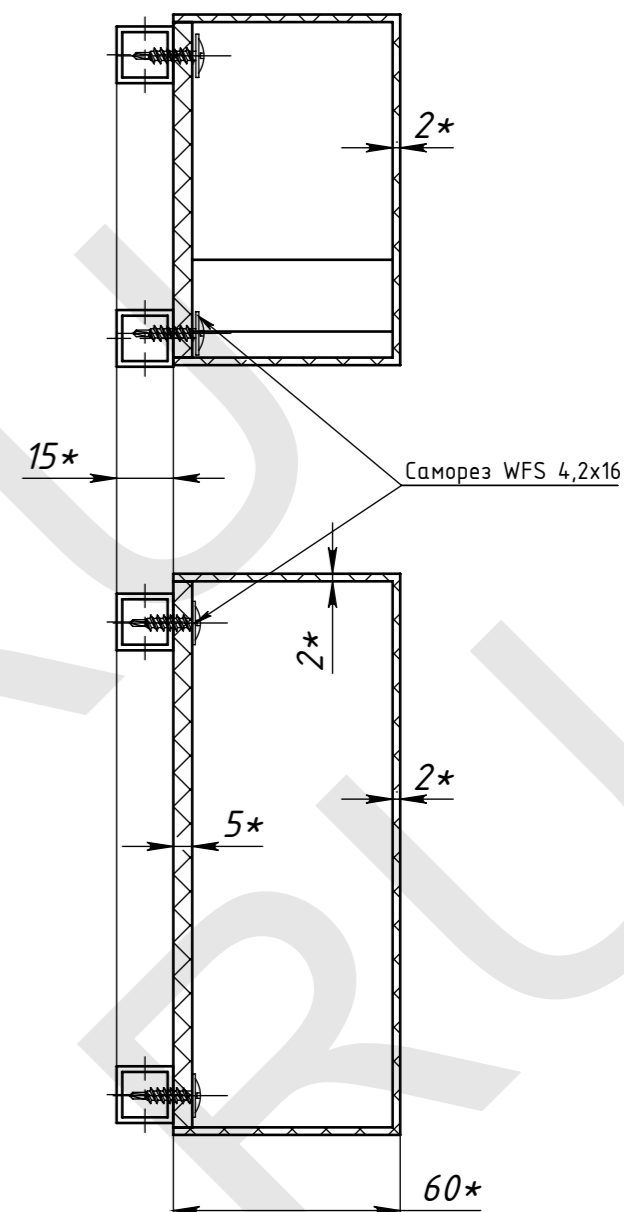
Примечание:

1. Внутренняя подсветка вывески осуществляется светодиодной лентой SMD 2835 IP 65. (на чертеже условно не показана).
2. Лента крепится на заднюю стенку при помощи термокля.

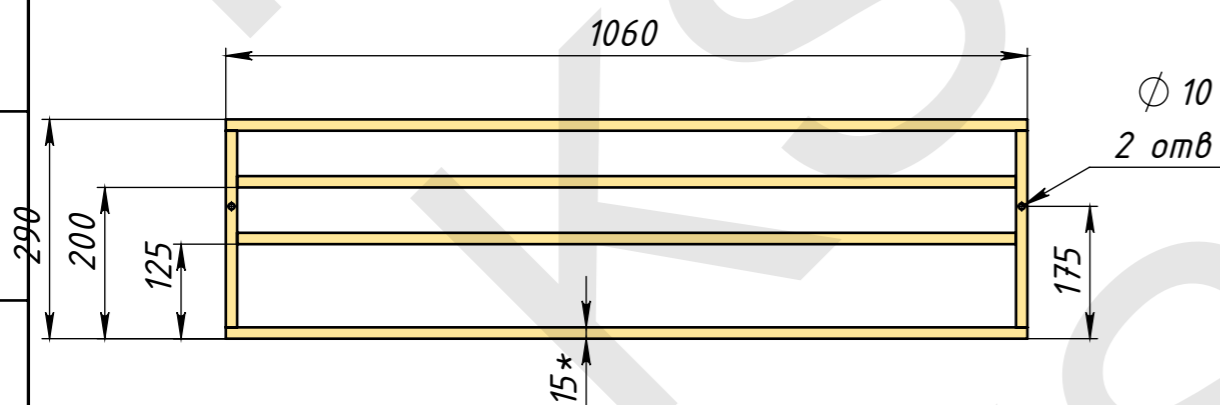
Изм.	Лист	№ докум.	Подп.	Дата

Дизайн-проект


Копировал



ПОДРАМНИК



1. * Размеры для справок.
2. Неуказанные предельные отклонения Н14, н14, IT14/2.
3. Сварка полуавтоматическая электродуговая по ГОСТ 14771-77 и ГОСТ 23518-79.
4. Сварку производить по периметру свариваемых деталей.
Катет шва назначать по наименьшей толщине свариваемых деталей.
5. Порошковая покраска. RAL 1015

				ДП.06.20-013				
Изм.	Лист	№ докум.	Подп.	Дата	Вывеска "Медицинские анализы"	Лит.	Масса	Масштаб
Разраб.	Морозихин			Ср 22.07.20			3	1:5
Пров.				Ср 22.07.20		Лист 17	Листов 18	
Т.контр.						Общий вид 		
Н.контр.				Ср 22.07.20				
Утв.								

Перв. примен.

Справ. №

Подпись и дата

Инв. № дубл.

Взам. инв. №

Подпись и дата

Инв. № подл.

Перв. примен.

Справ. №

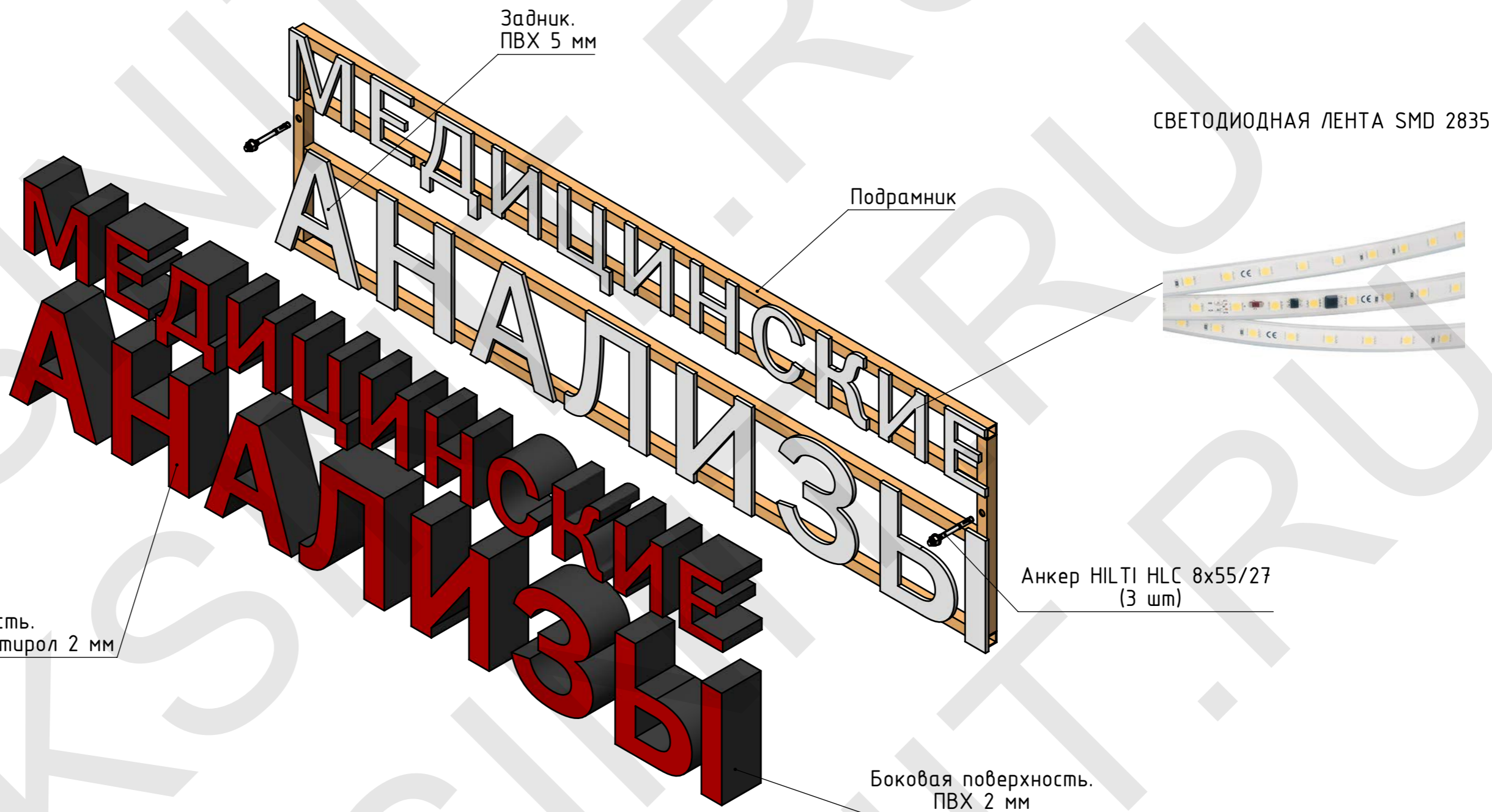
Подпись и дата

Инв. № дубл.

Взам. инв. №

Подпись и дата

Инв. № подл.



Лицевая поверхность.
Светорассеивающий полистирол 2 мм

Боковая поверхность.
ПВХ 2 мм

Анкер HILTI HLC 8x55/27
(3 шт)

СВЕТОДИОДНАЯ ЛЕНТА SMD 2835

Примечание:

1. Внутренняя подсветка вывески осуществляется светодиодной лентой SMD 2835 IP 65. (на чертеже условно не показана).
2. Лента крепится на заднюю стенку при помощи термокля.

Изм.	Лист	№ докум.	Подп.	Дата

Дизайн-проект

Копировал

ДП.06.20-013

Лист

18

Формат А3