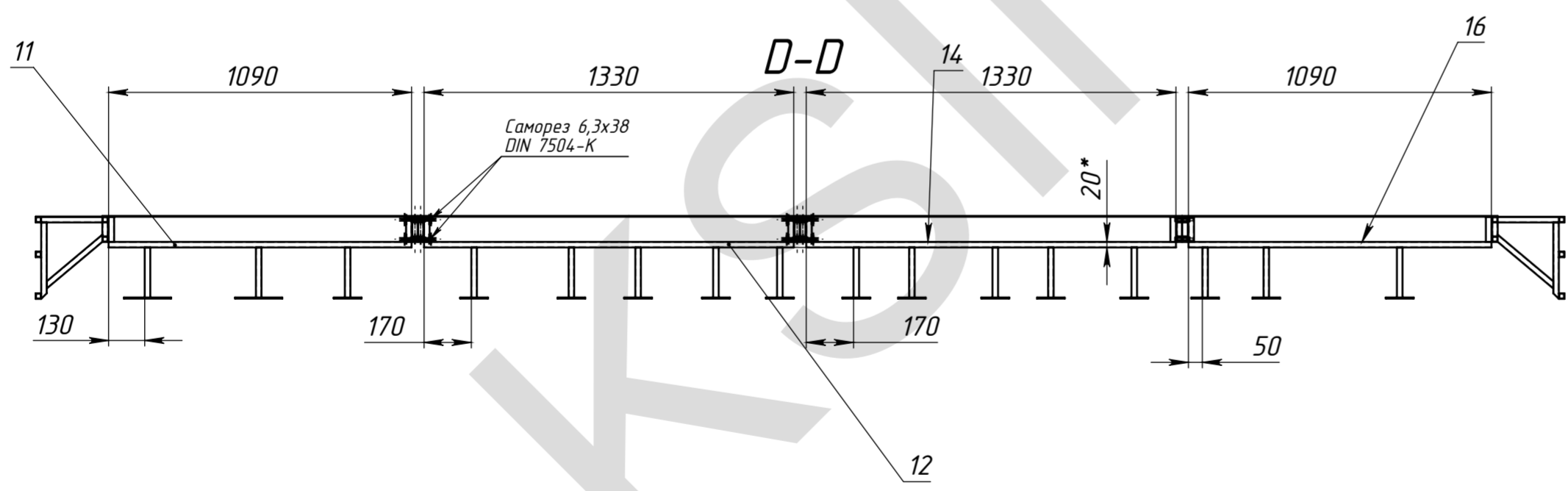
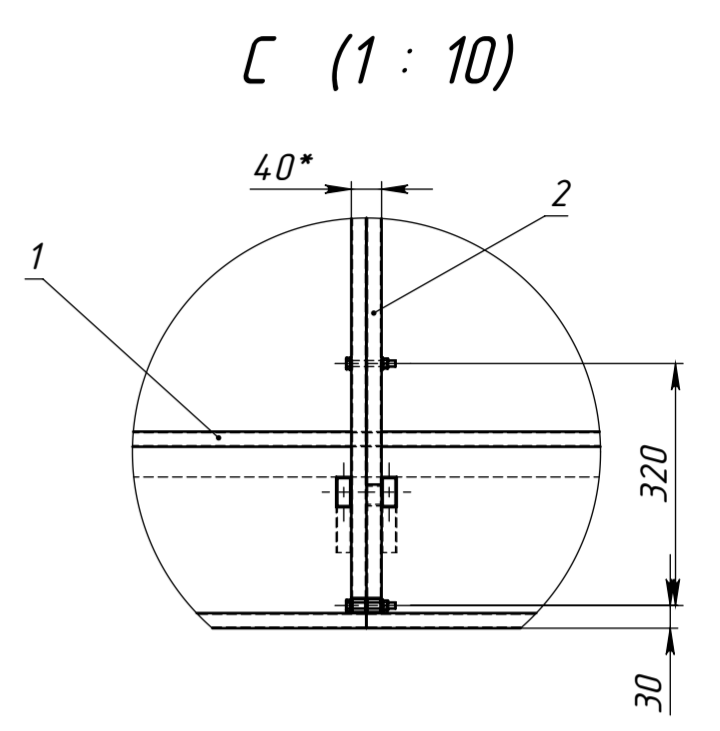
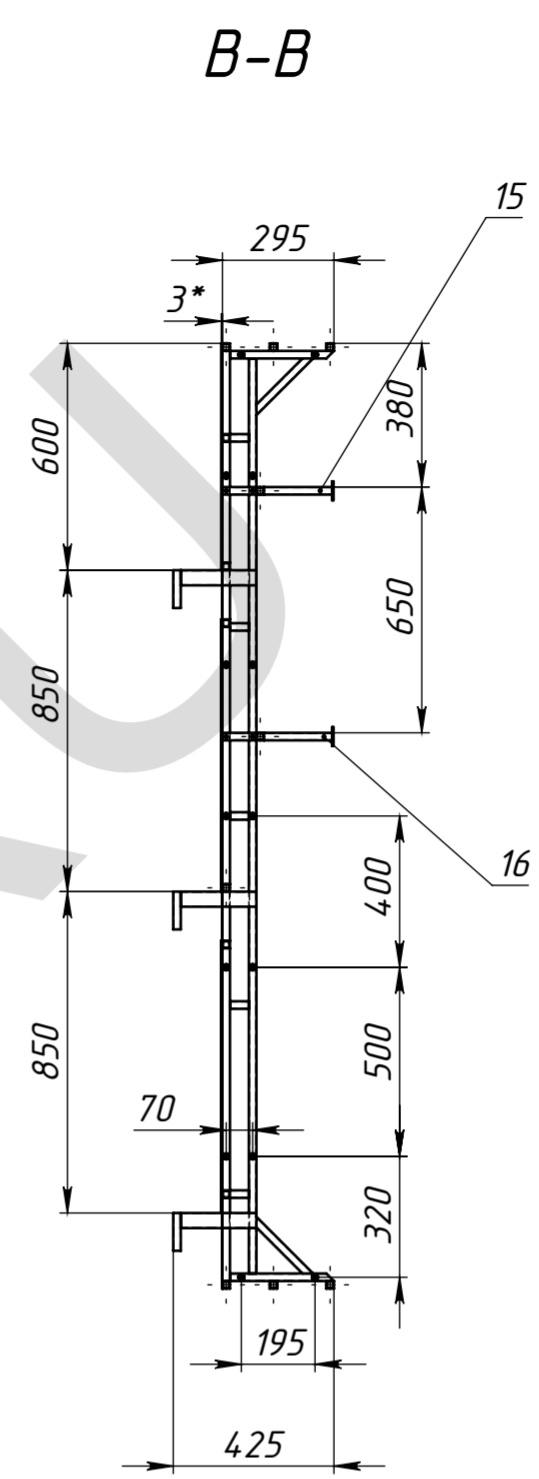
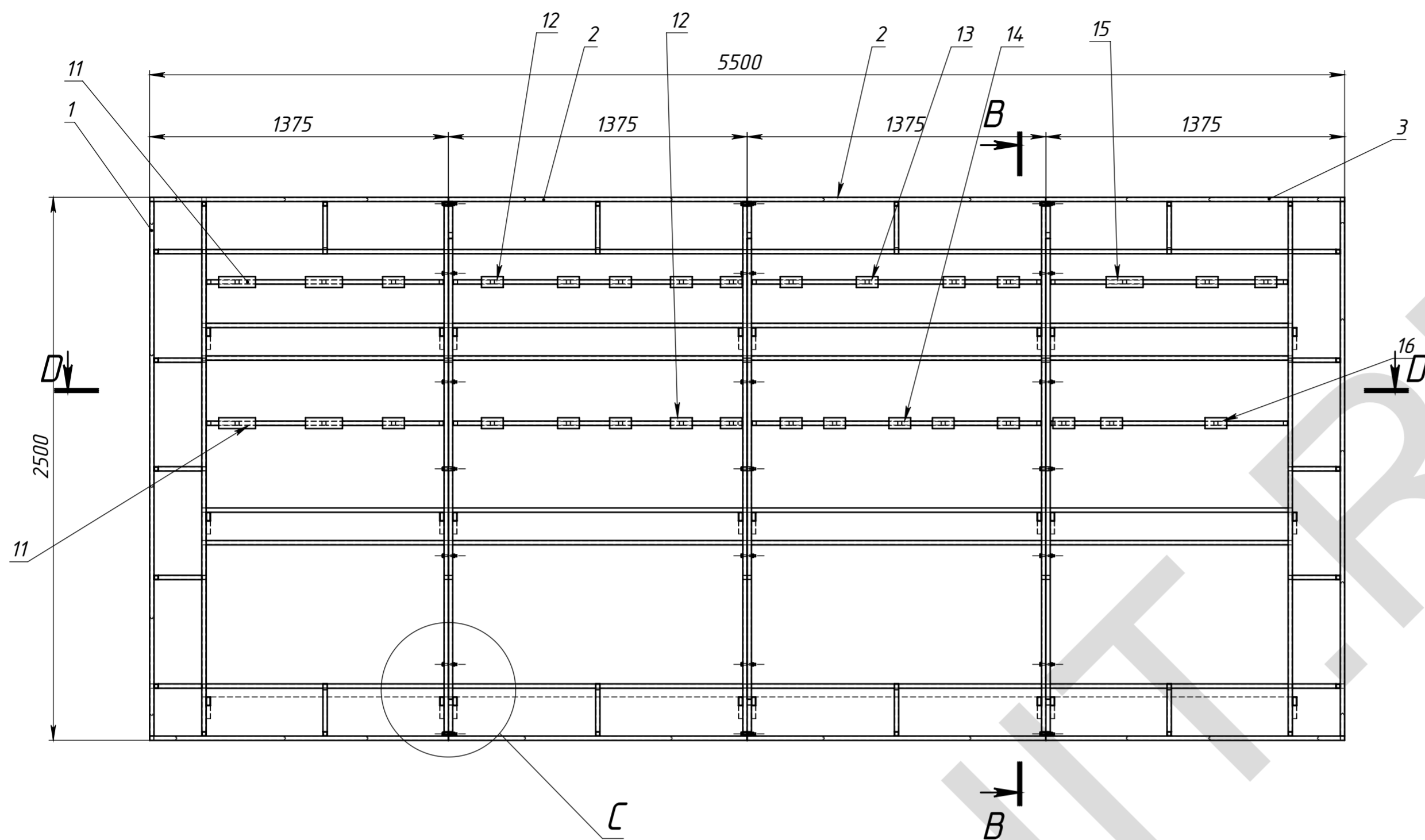


Примечание:  
 1. Стыки торцевых крышек загерметизировать после установки.  
 2. В нижних торцевых крышках изготовить дренажные отверстия  $\Phi$  5 мм.  
 3. Обслуживание производить через съемные задние стенки ЗС ( АКП 3 мм)

Поз	Обозначение	Наименование	Описание	К-во
1	МСК.04.13-018/СВК М1СБ	Модуль М-1 СВК-1		1
2	МСК.04.13-018/СВК М2СБ	Модуль М-2 СВК-1		2
3	МСК.04.13-018/СВК М3СБ	Модуль М-3 СВК-1		1
4	МСК.04.13-018/СВК Б	Буквы ТЕРМИНАЛ		1
5	МСК.04.13-018/СВК Б1	Баннерная ткань СВК-1		1
6	МСК.04.13-018/СВК Т-1	Крышка Т-1 СВК-1		4
7	МСК.04.13-018/СВК Т-2	Крышка Т-2 СВК-1		6
8		Шайба А 8 ГОСТ 11371-78		114
9		Болт М8х60 ГОСТ 7798-70		42
10		Гайка М8 ГОСТ 5915-70		12
11	МСК.04.13-018/СВК ПБ-1	Рамка ПБ-1		2
12	МСК.04.13-018/СВК ПБ-2	Рамка ПБ-2		2
13	МСК.04.13-018/СВК ПБ-3	Рамка ПБ-3		1
14	МСК.04.13-018/СВК ПБ-4	Рамка ПБ-4		1
15	МСК.04.13-018/СВК ПБ-5	Рамка ПБ-5		1
16	МСК.04.13-018/СВК ПБ-6	Рамка ПБ-6		1
17		Шпилька ШН		30
18		Фиксатор крюка		10

МСК.04.13-018/СВК-1СБ				
Изм	Лист	№ докум	Подп	Дата
		Марозихин		08.05.2019
Разраб				08.05.2019
Проб				08.05.2019
Т контр				
Нач. КБ				08.05.2019
Н контр				
Утв				

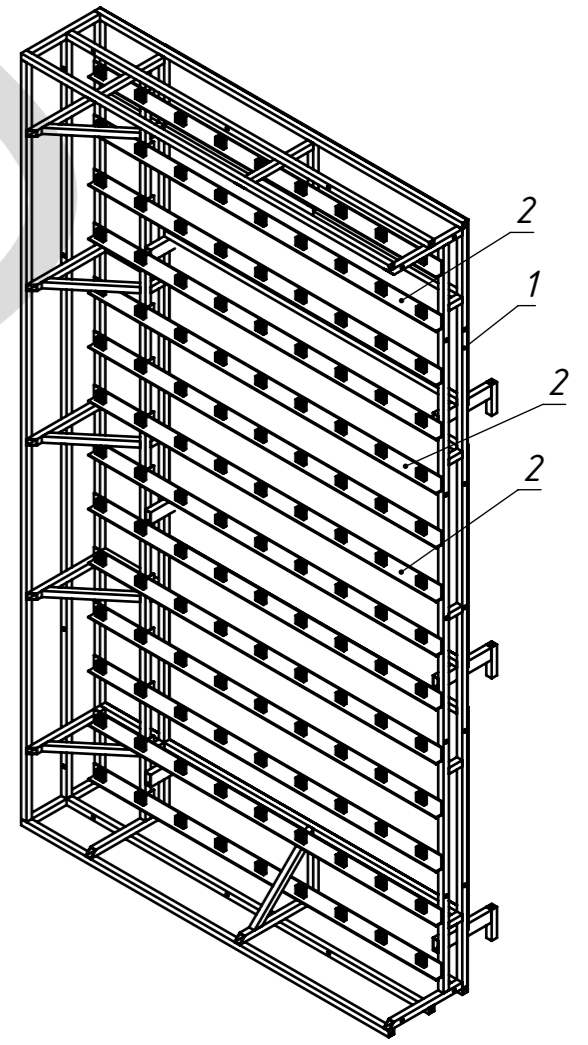
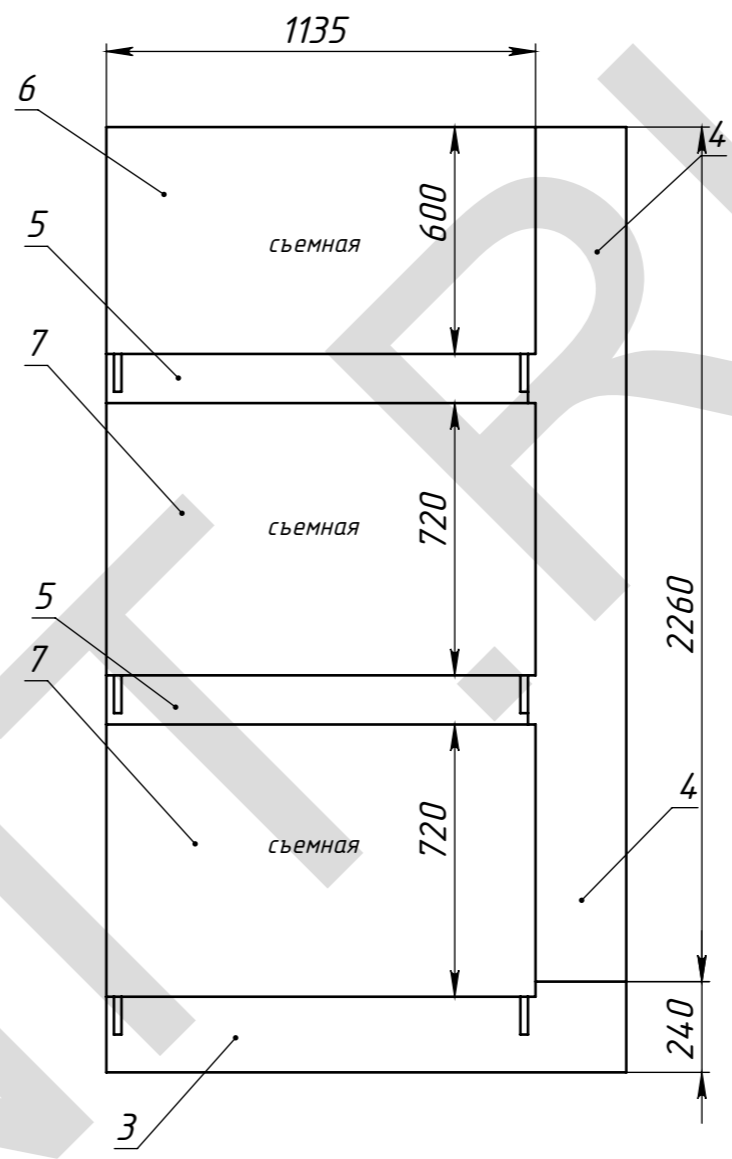
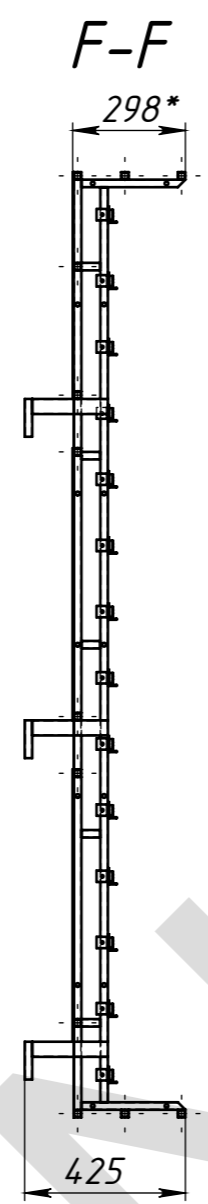
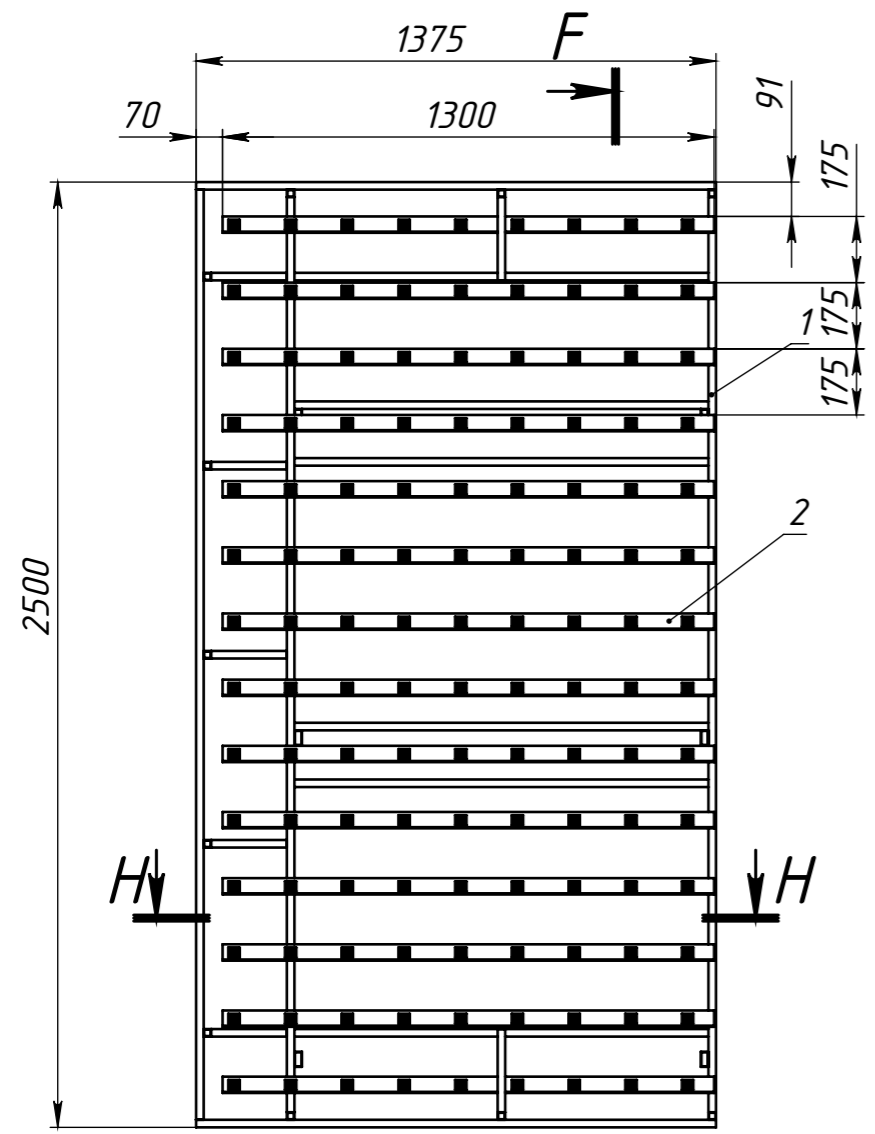
Световой короб СВК-1			Лит	Масса	Масштаб
			Лист 1	261.17	1:20
			Листов 25		



Перф. примен.
Спроб. №
Подпись и дата
Инд. № дробл.
Взам инв. №
Подпись и дата
Инд. № подл.

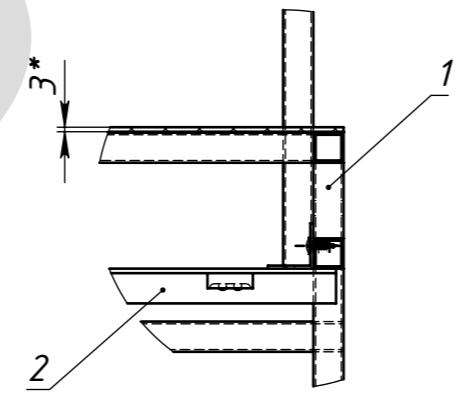
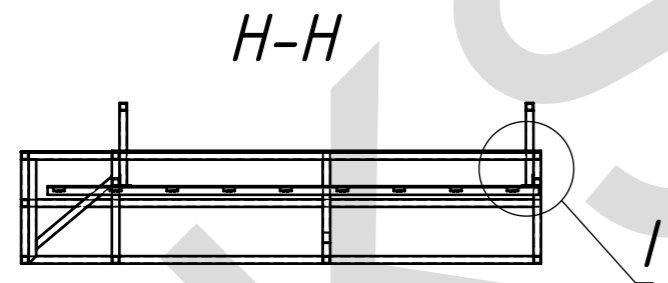
МСК.04.13-018/СВК.М1.СБ

Перв. примен.  
Справ. №  
Подпись и дата  
Изм. № дудл.  
Взам. инв. №  
Подпись и дата  
Инд. № подл.



Количество: 1 шт

1 (1 : 5)



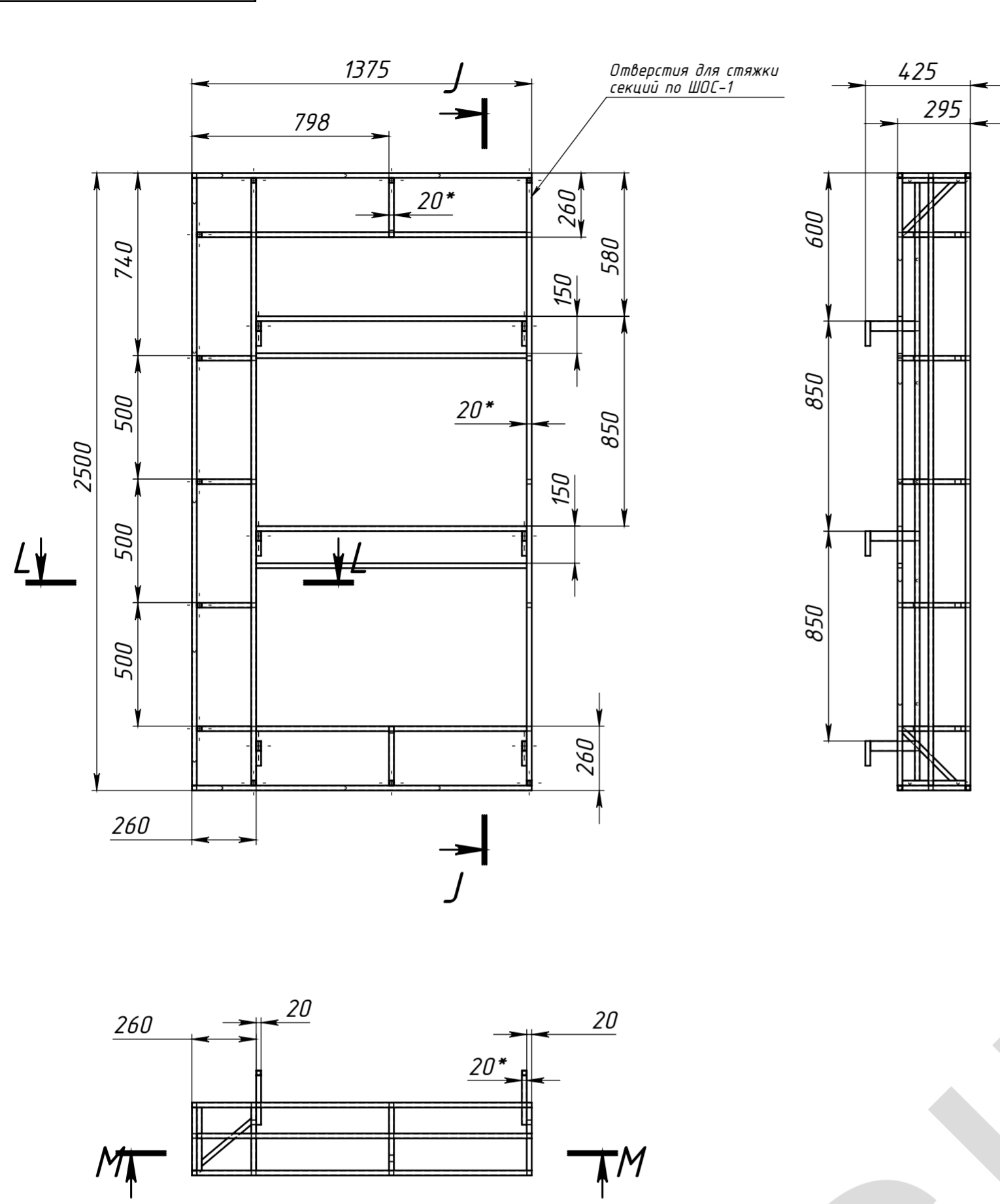
Поз	Обозначение	Наименование	Описание	К-во
1	МСК.04.13-108/М-1КМ	Каркас М-1 СВК-1		1
2	МСК.04.13-108/СВК.СВ-01	Планка СВ-01		14
3	МСК.00.13-00/XXXX	Стенка С1-1	/лист оцинк. 0,5 мм	1
4	МСК.00.13-00/XXXX	Стенка С1-2	/лист оцинк. 0,5 мм	1
5	МСК.00.13-00/XXXX	Стенка С1-3	/лист оцинк. 0,5 мм	2
6	МСК.00.13-00/XXXX	Стенка ЗС-1	АКП 3 мм	1
7	МСК.00.13-00/XXXX	Стенка ЗС-2	АКП 3 мм	2

МСК.04.13-018/СВК.М1.СБ

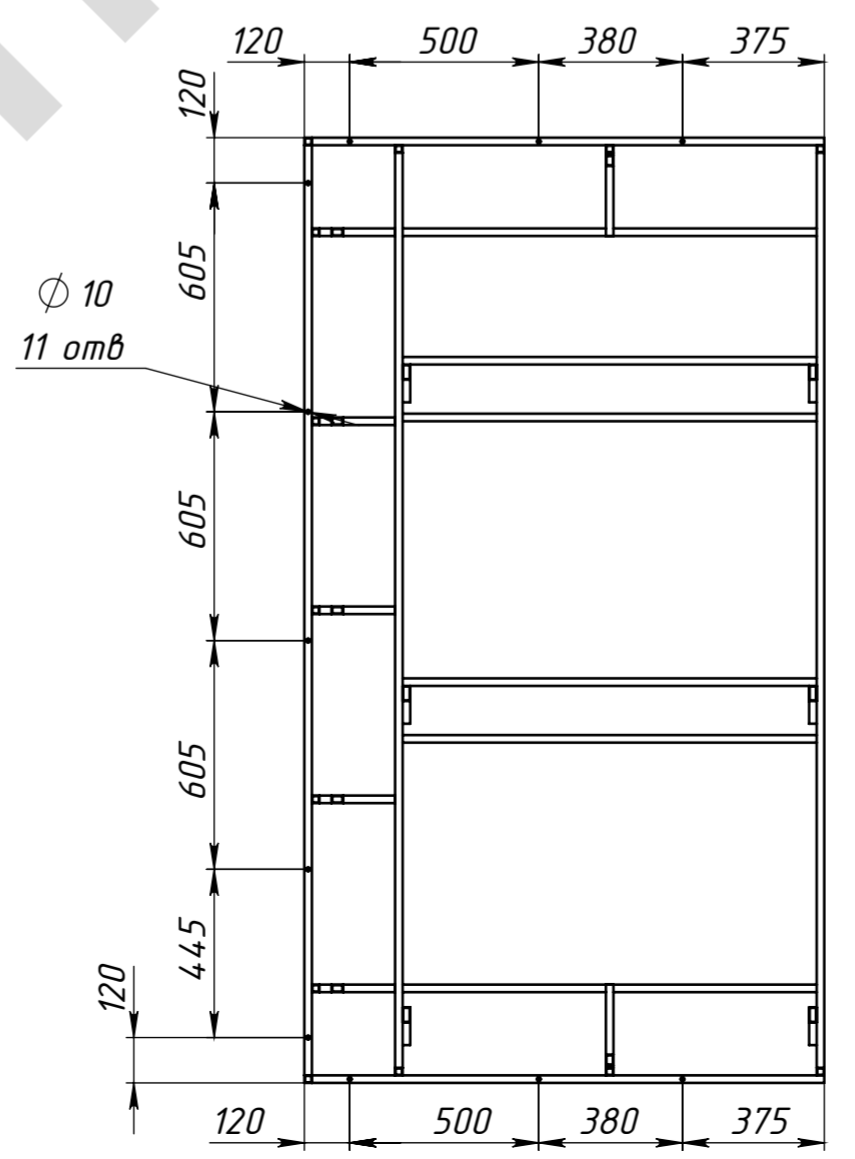
Изм.	Лист	№ докум.	Подп.	Дата
Разраб.		Морозихин		08.05.2013
Пров.				08.05.2013
Т.контр.				
Нач. КБ				08.05.2013
Н.контр.				
Утв.				

Модуль М-1 СВК-1

Лит.	Масса	Масштаб
	55.64	1:20
Лист 3		Листов 25



**М-М**  
Отверстия под тяговые шпильки



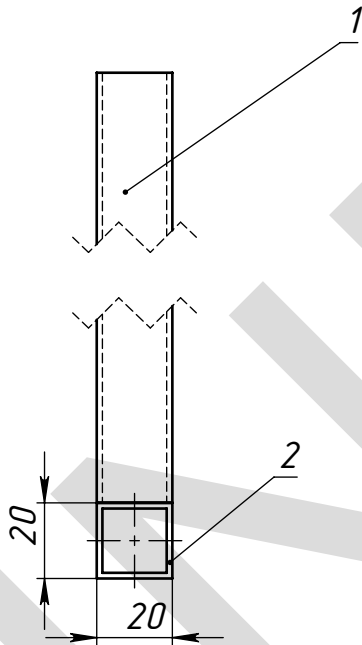
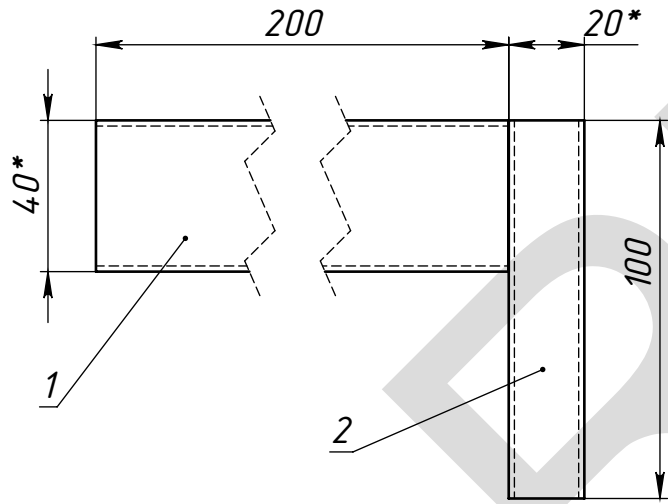
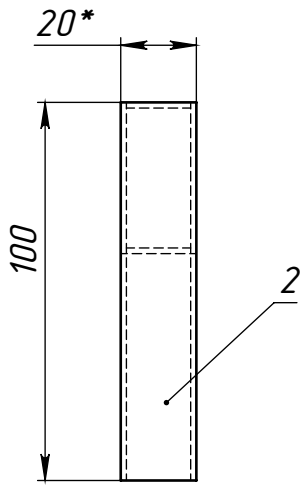
Количество: 1 шт

- \* Размеры для справок.
- Изготовление производить по ТУ предприятия-изготовителя.
- Неуказанные предельные отклонения Н14, h14, IT14/2.
- Сварные швы по ГОСТ 5264-80 электродами типа Э42.
- Сварку производить по периметру свариваемых деталей.
- Катет шва назначать по наименьшей толщине свариваемых деталей.
- Покрытие: грунт ГФ-021; эмаль ПФ-115, белая

Поз	Обозначение	Наименование	Описание	К-во
1	Л-1	Груда ГОСТ 8639-82 С235	20x20x15 L=1375	4
2	Л-2	-----	20x20x15 L=2460	5
3	Л-3	-----	20x20x15 L=255	2
4	Л-4	-----	20x20x15 L=275	11
5	Л-5	-----	20x20x15 L=1095	2
6	Л-6	-----	20x20x15 L=220	7
7	Л-7	-----	20x20x15 L=310	2
8	Л-8	-----	20x20x15 L=2420	2
9	Л-9	-----	20x20x15 L=50	12
10	Л-10	-----	20x20x15 L=1355	2
11	Л-11	-----	20x20x15 L=280	5
12	Л-12	-----	20x20x15 L=1095	4
13	МСК.04.13-108/ЛВК КРМ	Крыш М ЛВК	-----	6

МСК.04.13-108/М-1КМ				Лист	Масса	Масштаб
Изм	Лист	№ докум	Подп	Дата	36.16	1:20
Разраб	Морозихин			08.05.2019		
Проб				08.05.2019		
Т.контр						
Нач. КБ				08.05.2019		
Н.контр						
Утв						
Каркас М-1 СВК-1				Лист 4	Листов 25	
				ООО "ПФ "АДМ"		

МСК.04.13-108/СВК.КР.М



Количество: 24 шт

Поз	Обозначение	Наименование	Описание	К-во
1	Д-1	руда   ОСТ 8645-82 С235	40x20x15 L=200	1
2	Д-2	руда   ОСТ 8639-82 С235	20x20x15 L=100	1

МСК.04.13-108/СВК.КР.М

Крюк М СВК

Лит.	Масса	Масштаб
	0.35	1:2
Лист 5		Листов 25

Перв. примен.

Справ. №

Подпись и дата

Инд. № дубл.

Взам. инв. №

Подпись и дата

Инд. № подл.

Изм.	Лист	№ докум.	Подп.	Дата
Разраб.		Моразихин		08.05.2013
Пров.				08.05.2013
Т.контр.				
Нач. КБ				08.05.2013
Н.контр.				
Утв.				

МСК.04.13-108/СВК.СВ-01

Перв. примен.

Справ. №

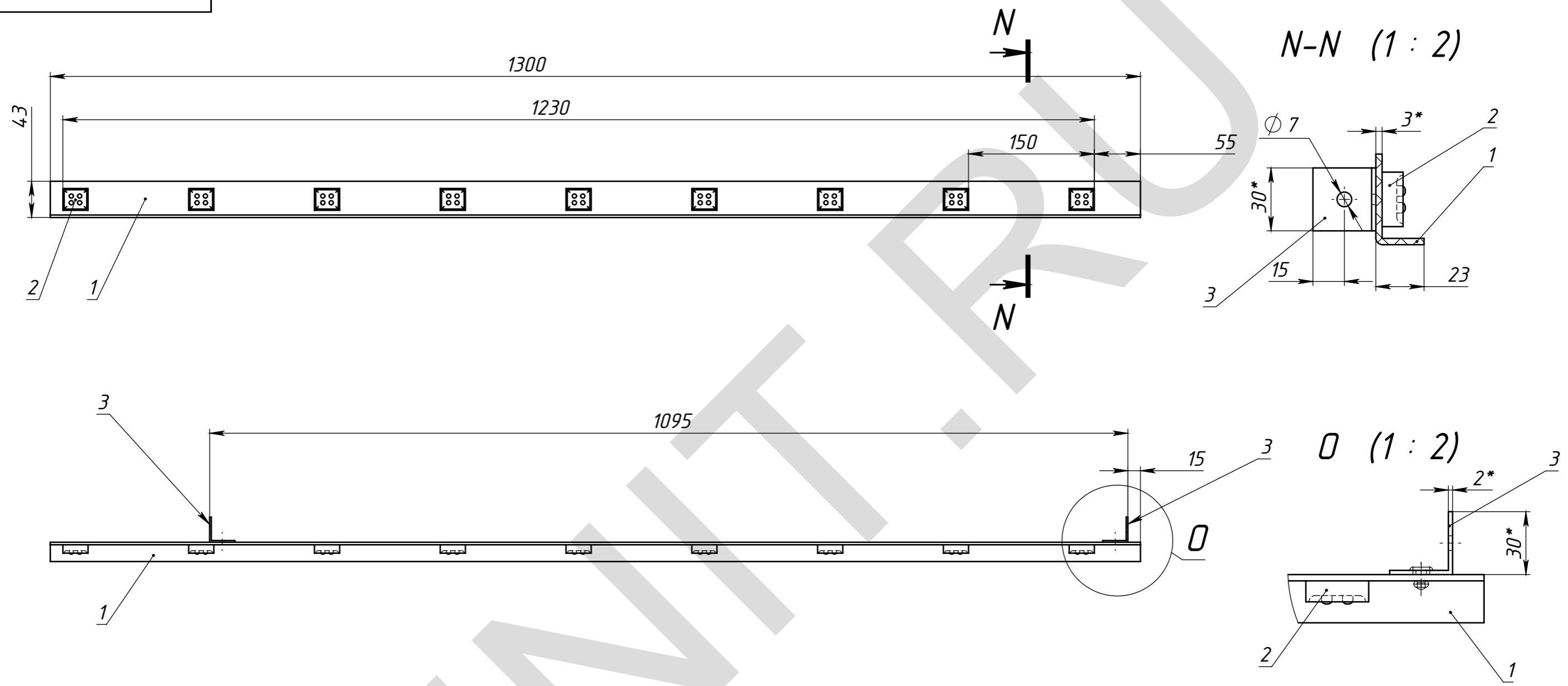
Подпись и дата

Изм. № докум.

Взам. инв. №

Подпись и дата

Инд. № подл.



Поз	Обозначение	Наименование	Описание	К-во
1	МСК.00.13-00/XXXX	Планка-1	АКП 3 мм	1
2	F-LED 401	Светодиодный модуль		9
3	Уголок КР-СВ	Уголок ГОСТ 8617-81 АДЗ1	30x2 L=30	2

<b>МСК.04.13-108/СВК.СВ-01</b>						
<b>Планка СВ-01</b>				Лит.	Масса	Масштаб
					0.40	1:5
Изм.	Лист	№ докум.	Подп.	Дата	Лист 6 / Листов 25	
Разраб.		Морозихин		08.05.2013		
Проб.				08.05.2013		
Т.контр.						
Нач. КБ				08.05.2013		
Н.контр.						
Утв.						

МСК.04.13-018/СВК.М2.СБ

Перв. примен.

Справ. №

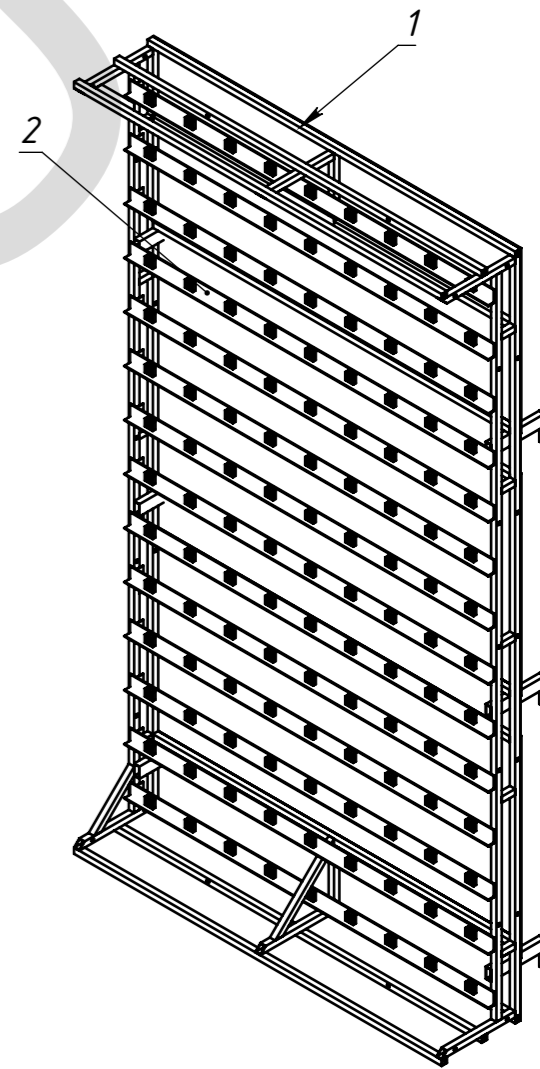
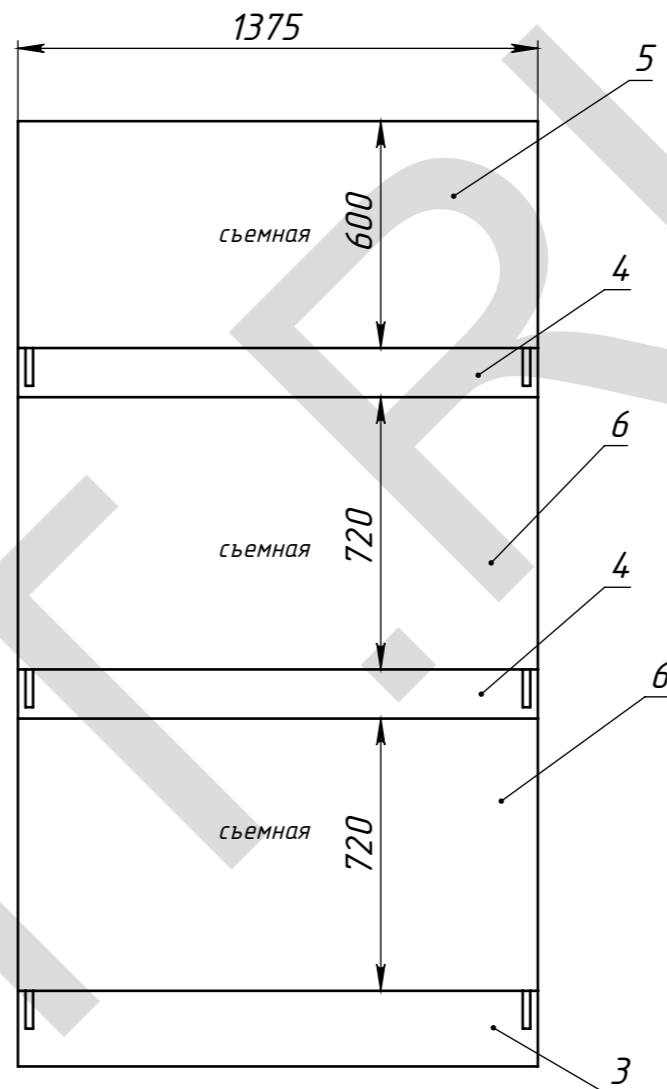
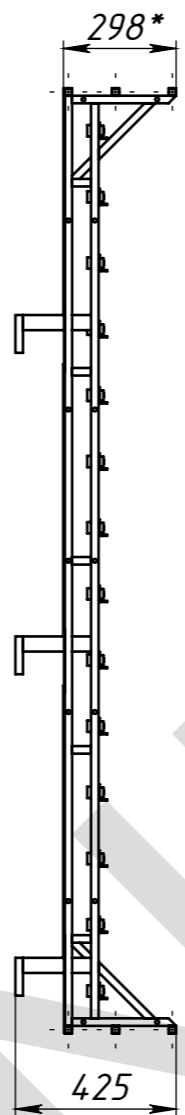
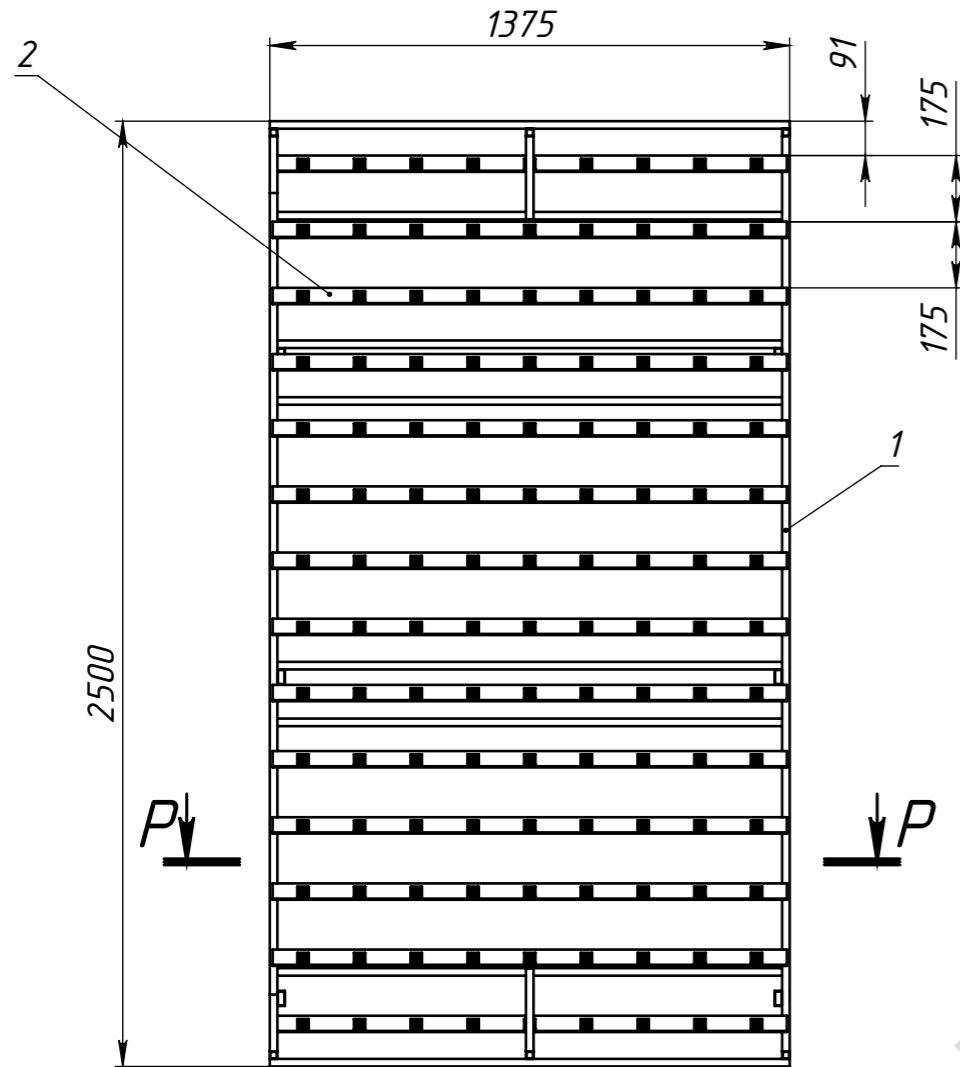
Подпись и дата

Инд. № дудл.

Взам. инв. №

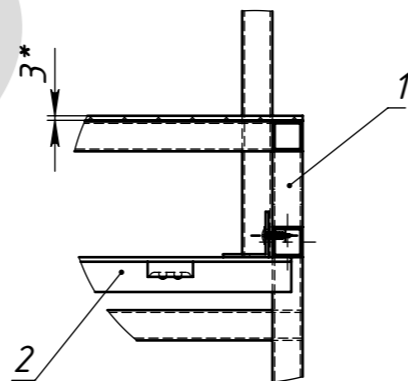
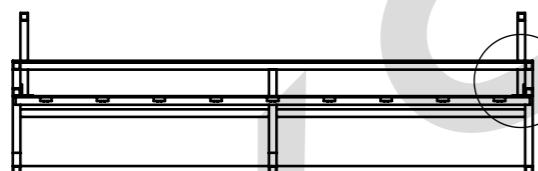
Подпись и дата

Инд. № подл.



P-P

Y (1:5)

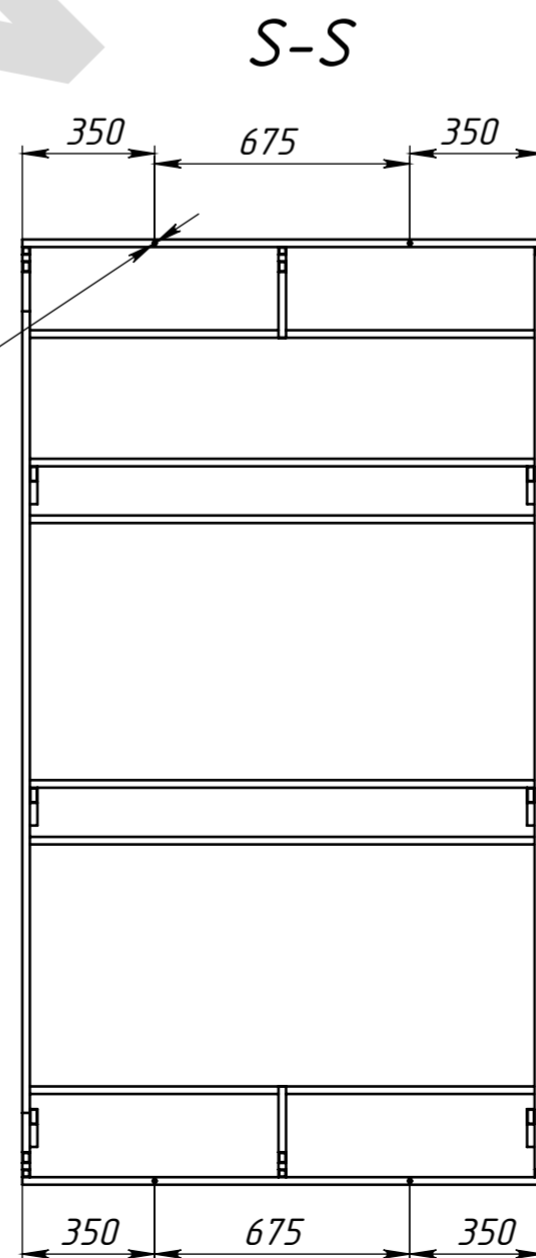
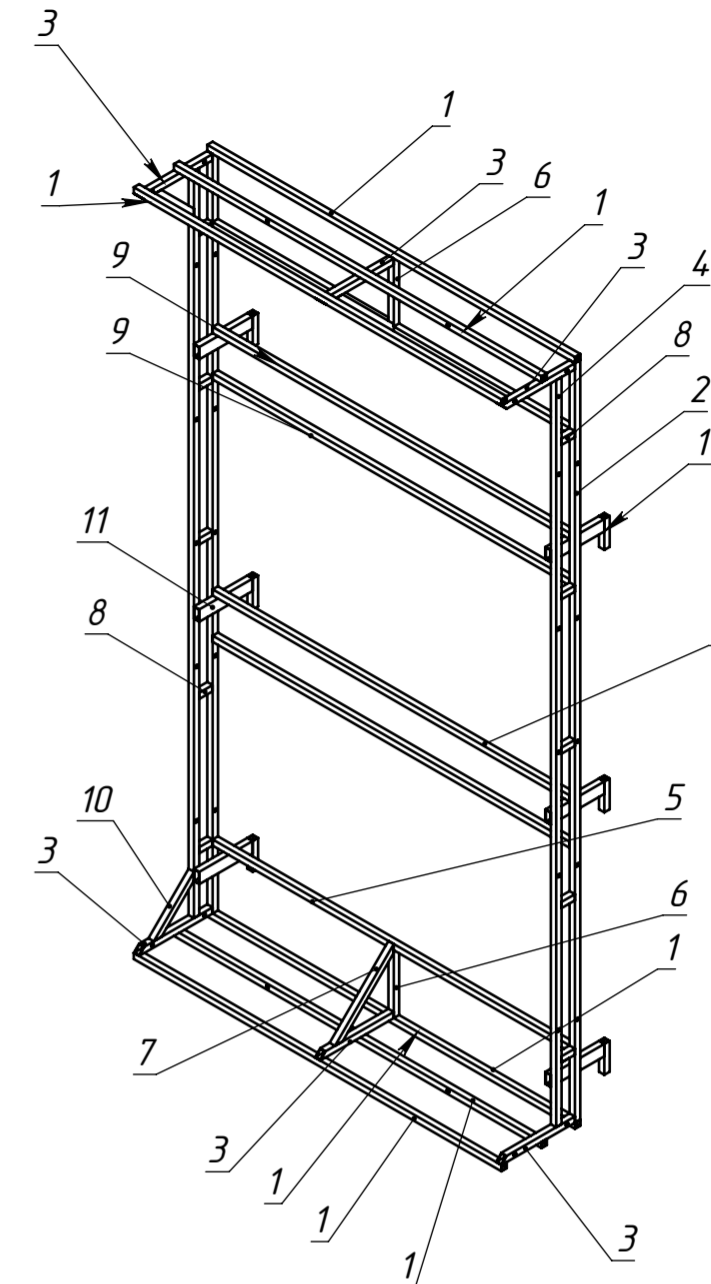
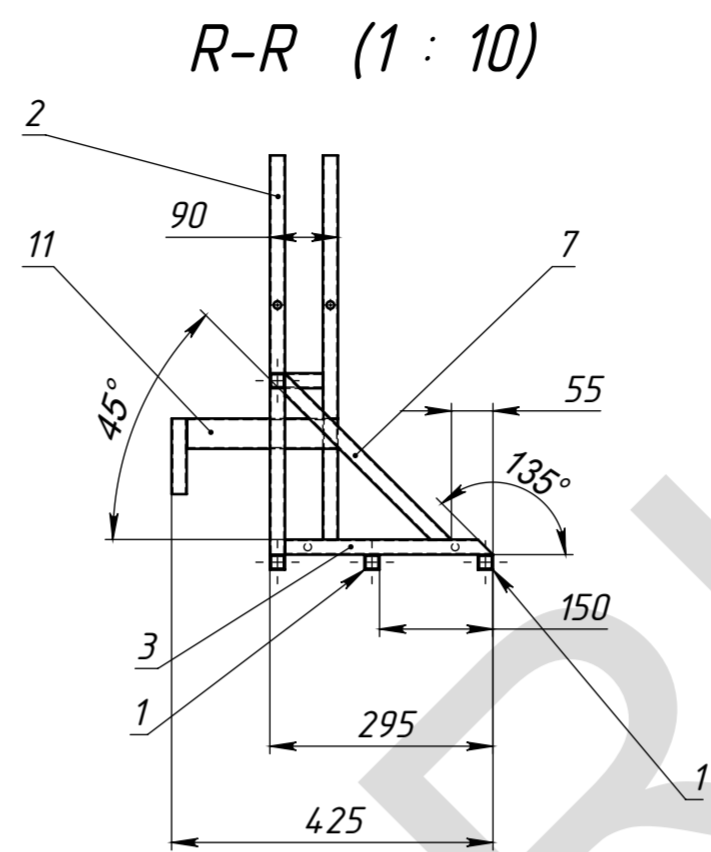
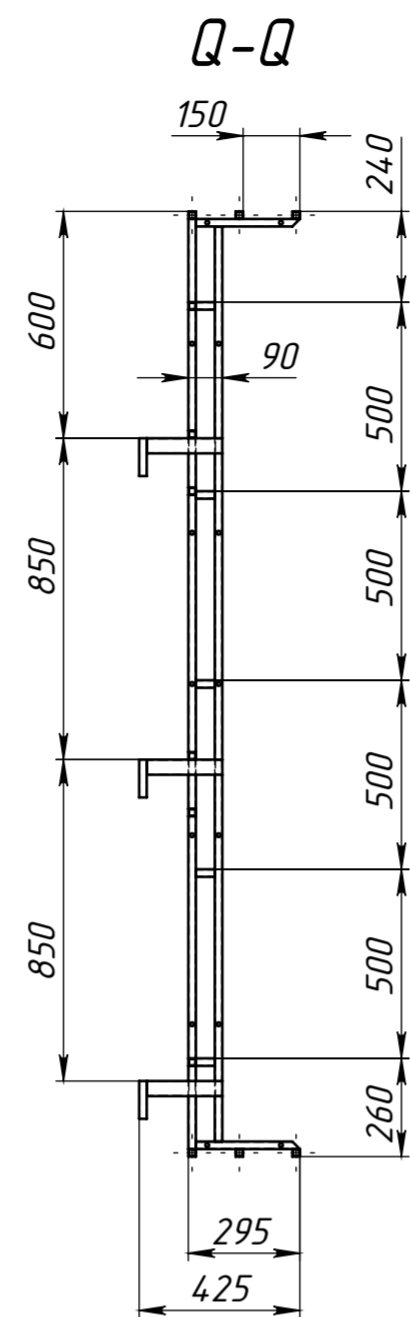
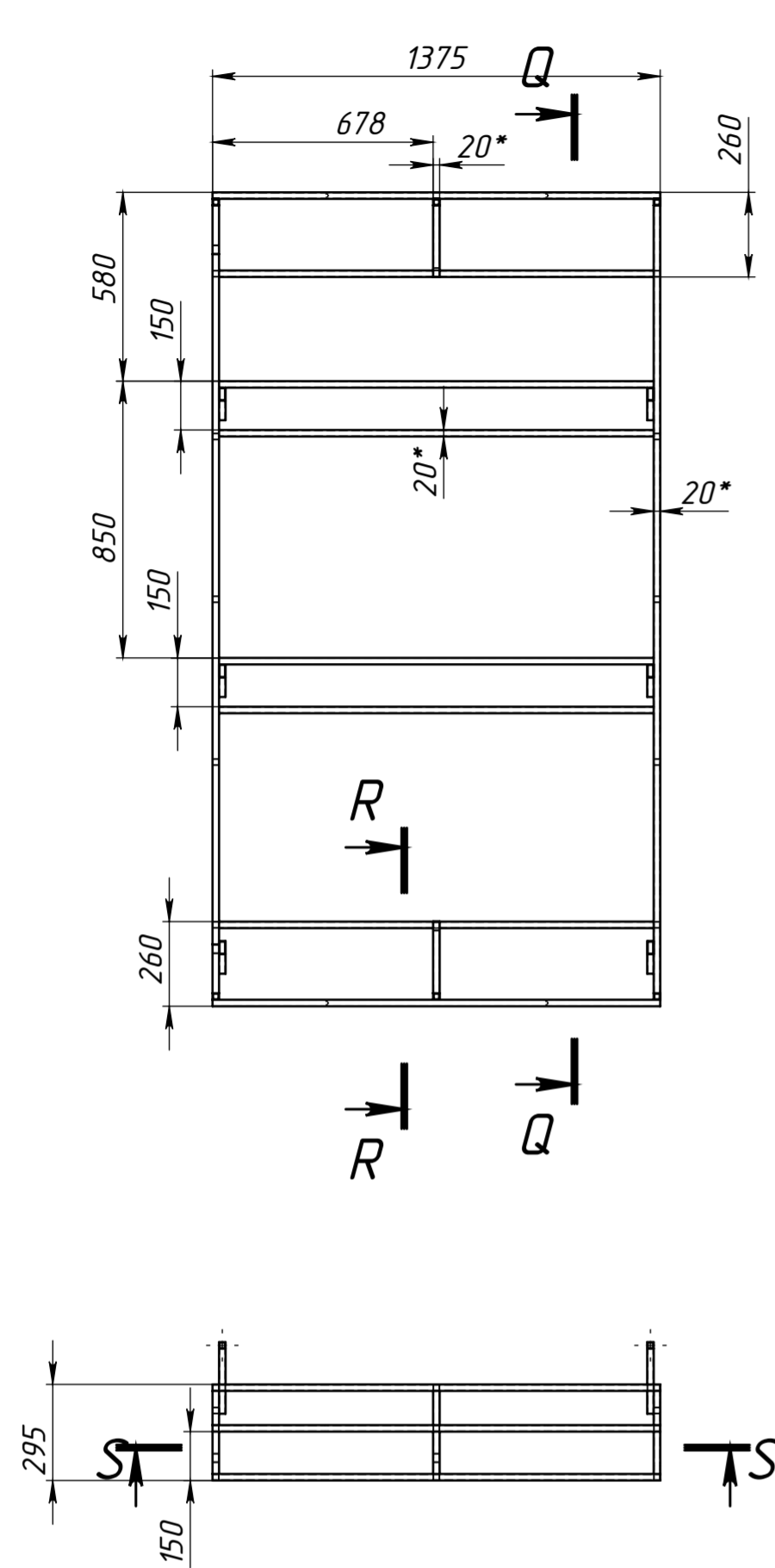


Количество: 2 шт

Поз	Обозначение	Наименование	Описание	К-во
1	МСК.04.13-108/М-2.КМ	Каркас М-2 СВК-1		1
2	МСК.04.13-108/СВК.СВ-02	Планка СВ-02		14
3	МСК.00.13-00/XXXX	Стенка С1-1	Лист оцинк. 0,5 мм	1
4	МСК.00.13-00/XXXX	Стенка С1-3	Лист оцинк. 0,5 мм	2
5	МСК.00.13-00/XXXX	Стенка ЗС-1	АКП 3 мм	1
6	МСК.00.13-00/XXXX	Стенка ЗС-2	АКП 3 мм	2

МСК.04.13-018/СВК.М2.СБ

					МСК.04.13-018/СВК.М2.СБ		
					Лит.	Масса	Масштаб
Изм.	Лист	№ докум.	Подп.	Дата	<p>Модуль М-2 СВК-1</p> <p>47.14</p> <p>1:20</p>		
Разраб.	Морозихин			08.05.2013			
Проб.				08.05.2013			
Т.контр.							
Нач. КБ				08.05.2013			
Н.контр.					Лист 7	Листов 25	
Утв.							



Количество: 2 шт

1. \* Размеры для справок.
2. Изготовление производить по ТУ предприятия-изготовитель.
3. Неуказанные предельные отклонения Н14, н14, IT14/2.
4. Сварные швы по ГОСТ 5264-80 электродами типа Э42.
5. Сварку производить по периметру свариваемых деталей. Катет шва назначать по наименьшей толщине свариваемых деталей.
6. Покрытие: грунт ГФ-021; эмаль ПФ-115, белая

№п/п	Обозначение	Наименование	Описание	К-во
1	Л-1	Труба ГОСТ 8639-82 С235	20x20x15 L=1375	6
2	Л-2		20x20x15 L=2460	2
3	Л-3		20x20x15 L=275	6
4	Л-4		20x20x15 L=2420	2
5	Л-5		20x20x15 L=1335	2
6	Л-6		20x20x15 L=220	2
7	Л-7		20x20x15 L=310	2
8	Л-8		20x20x15 L=50	10
9	Л-9		20x20x15 L=1335	4
10	Л-10		20x20x15 L=212	2
11	МСК.04.13-108/СВК КРМ	Крыль М СВК		6

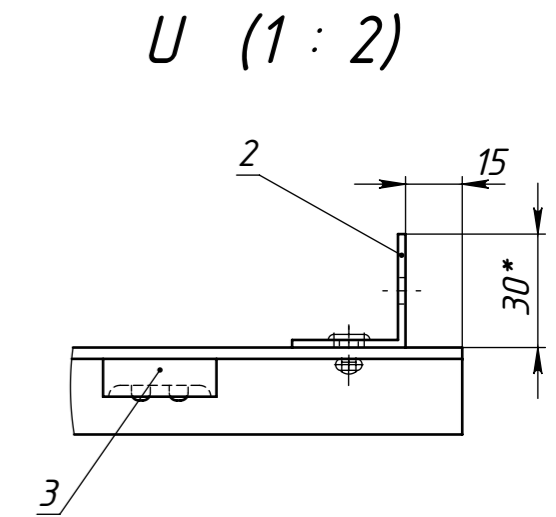
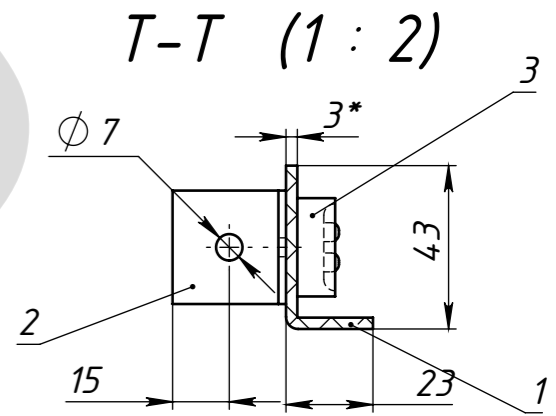
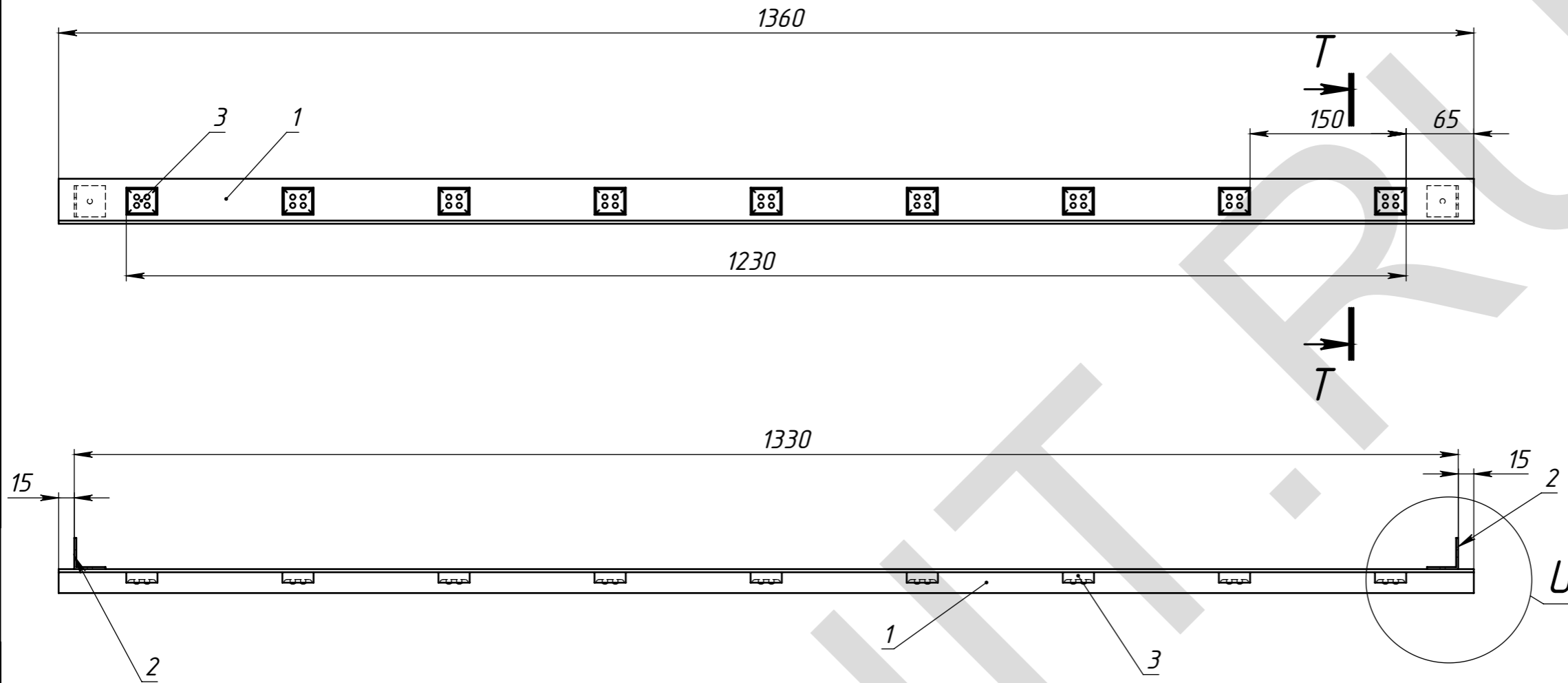
МСК.04.13-108/М-2.КМ				Лист	Масса	Масштаб
Изм	Лист	№ докум	Подп	Дата	27.62	1:20
Разраб	Морозихин			08.05.2019		
Проб				08.05.2019		
Т.контр						
Нач. КБ				08.05.2019		
Н.контр						
Утв						
				Лист 8	Листов 25	
				ООО "ПФ "АДМ"		



МСК.04.13-108/СВК.СВ-02

Перв. примен.

Справ. №



Подпись и дата

Инд. № дудл.

Взам. инв. №

Подпись и дата

Инд. № подл.

Поз	Обозначение	Наименование	Описание	К-во
1	МСК.00.13-00/XXXX	Планка-2	АКП 3 мм	1
2	Уголок КР-СВ	Уголок ГОСТ 8617-81 АД31	30x2 L=30	2
3	F-LED 401	Светодиодный модуль		9

<b>МСК.04.13-108/СВК.СВ-02</b>						
<b>Планка СВ-02</b>				Лит.	Масса	Масштаб
					0.41	1:5
Изм.	Лист	№ докум.	Подп.	Дата	Лист 9 / Листов 25	
Разраб.		Морозихин		08.05.2013		
Пров.				08.05.2013		
Т.контр.						
Нач. КБ				08.05.2013		
Н.контр.						
Утв.						

МСК.04.13-018/СВК.МЗ.СБ

Перв. примен.

Справ. №

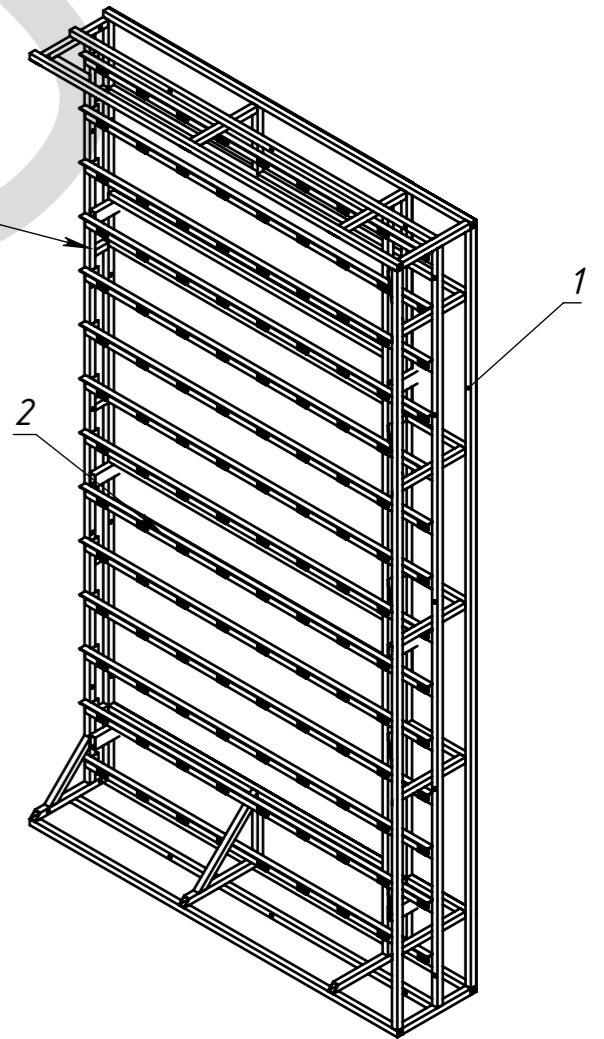
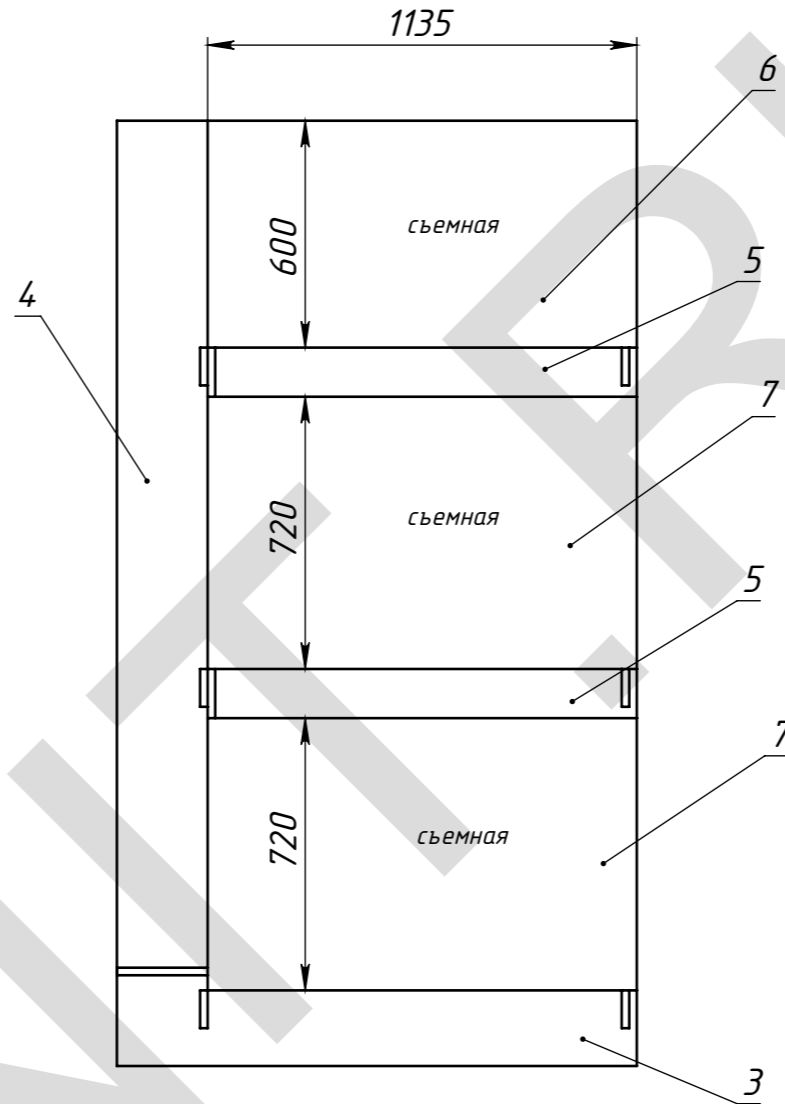
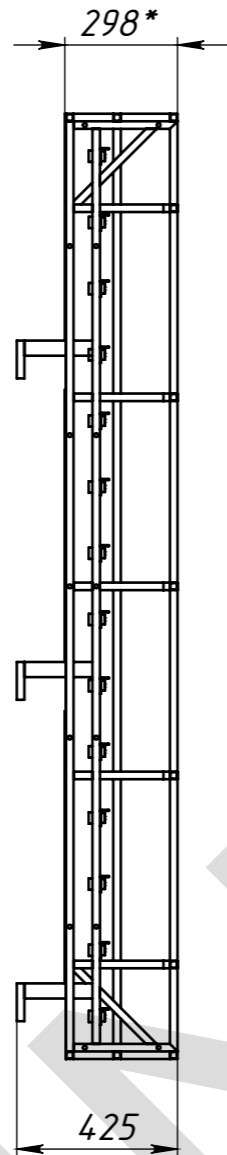
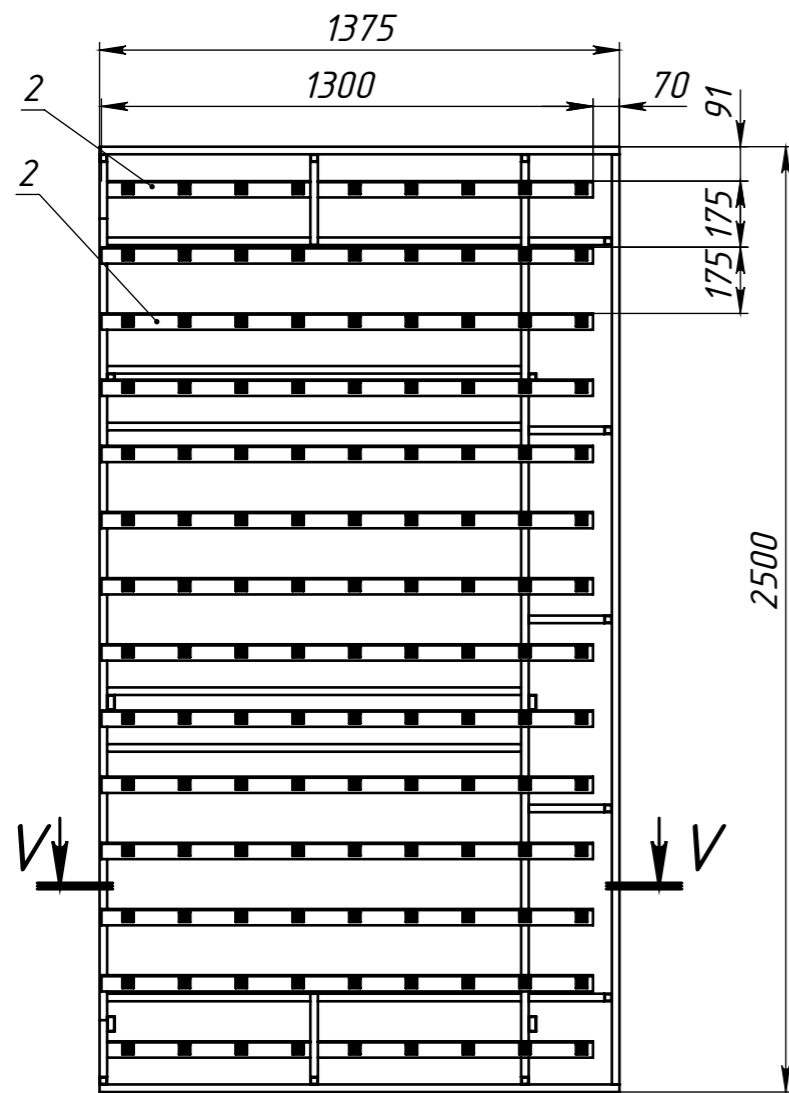
Подпись и дата

Инд. № дудл.

Взам. инв. №

Подпись и дата

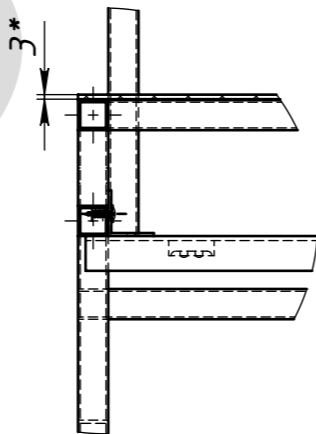
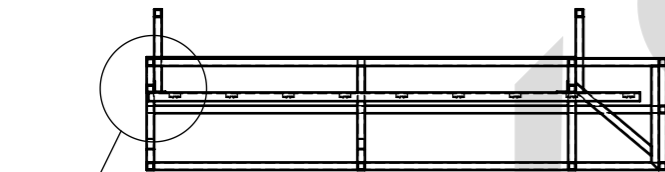
Инд. № подл.



Количество: 1 шт

V-V

Z (1:5)



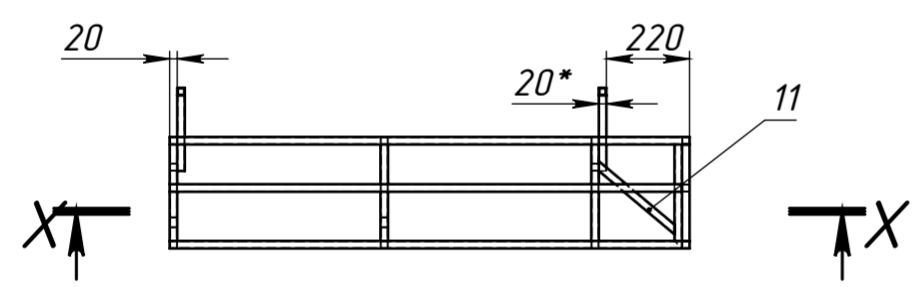
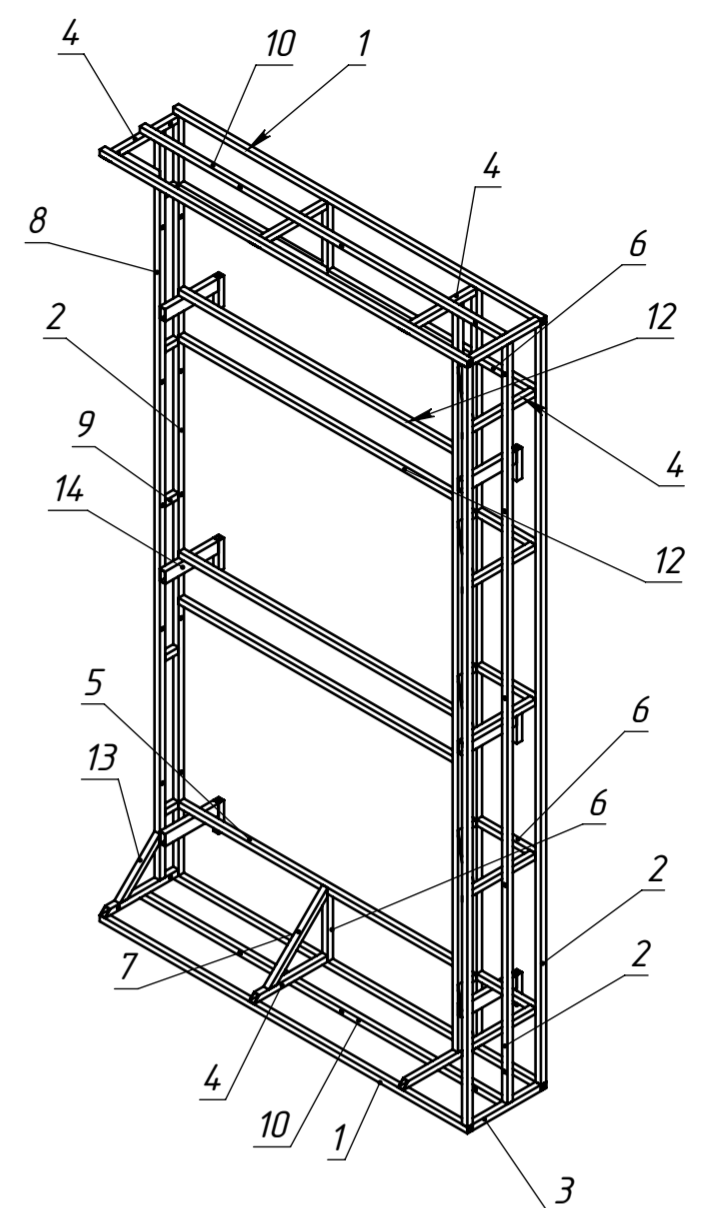
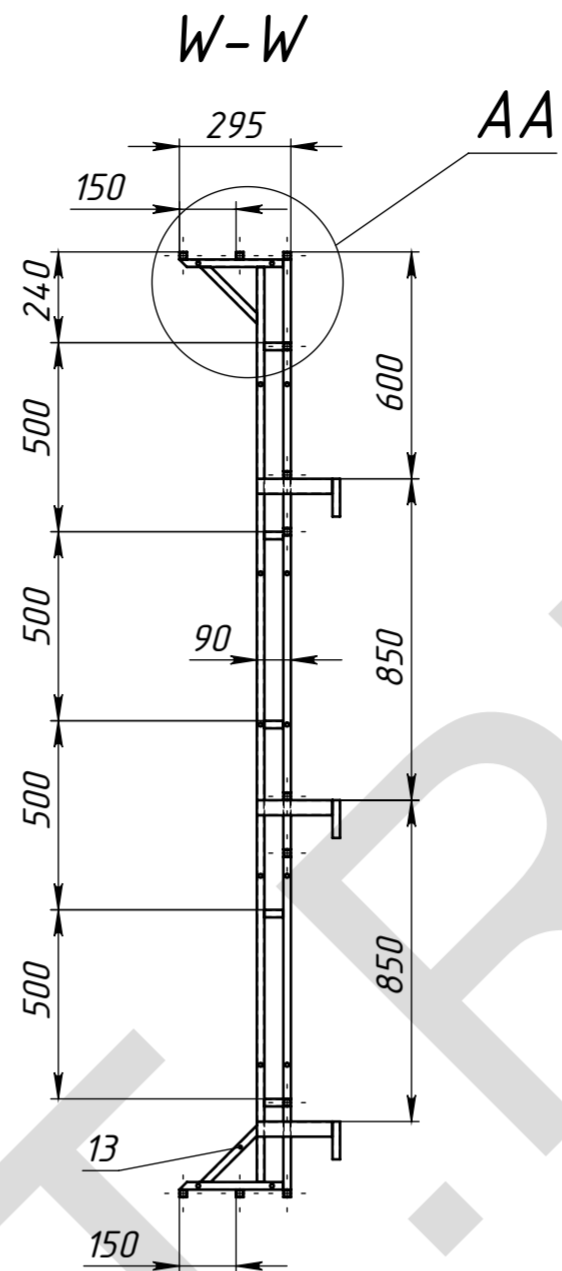
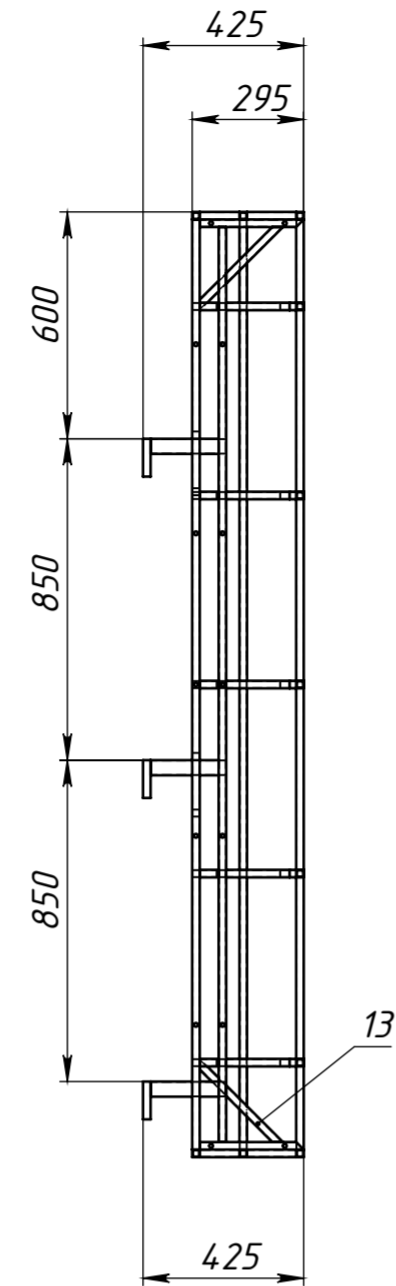
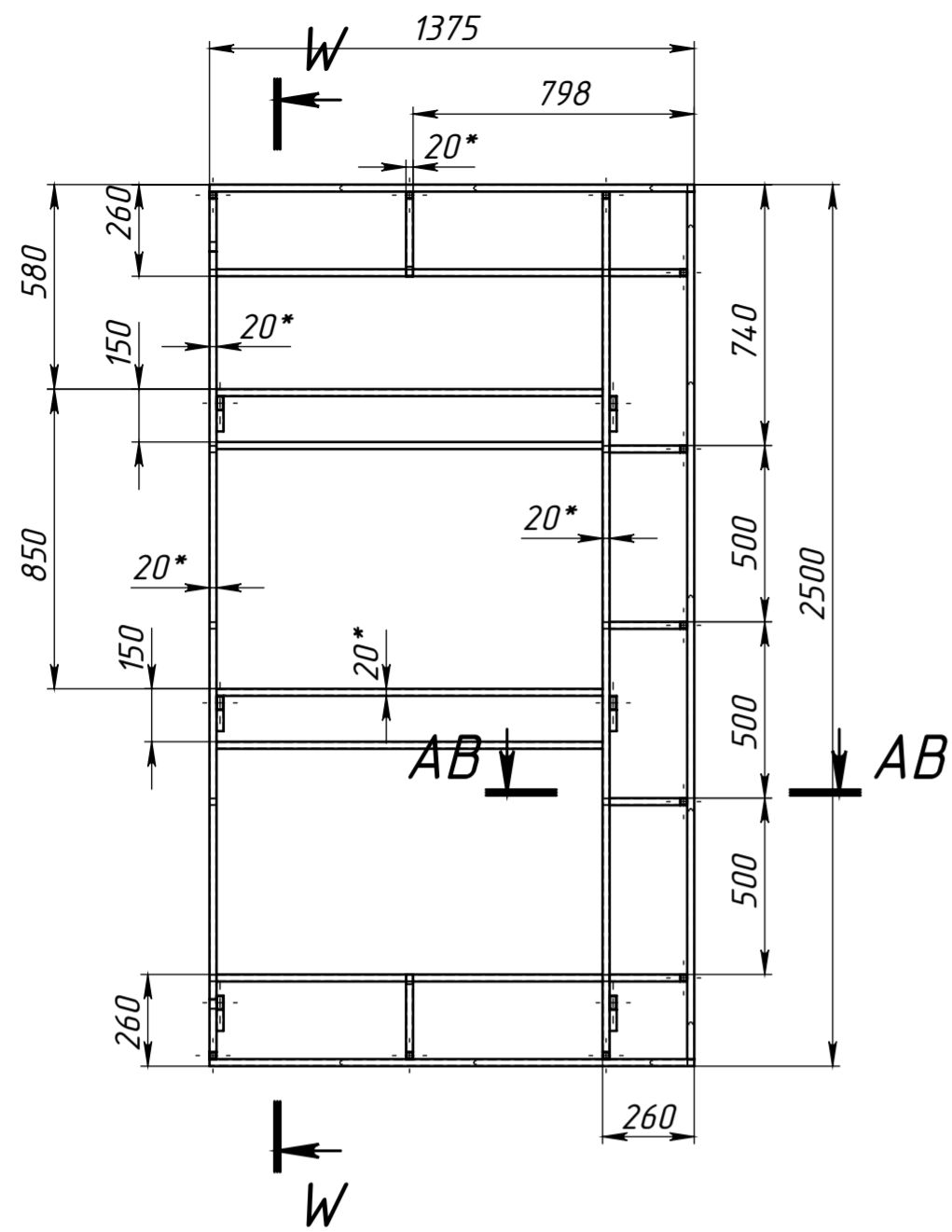
Поз	Обозначение	Наименование	Описание	К-во
1	МСК.04.13-108/М-3 КМ	Каркас М-3 СВК-1		1
2	МСК.04.13-108/СВК.СВ-01	Планка СВ-01		14
3	МСК.00.13-00/XXXX	Стенка С1-1	Лист оцинк. 0,5 мм	1
4	МСК.00.13-00/XXXX	Стенка С1-2	Лист оцинк. 0,5 мм	1
5	МСК.00.13-00/XXXX	Стенка С1-3	Лист оцинк. 0,5 мм	2
6	МСК.00.13-00/XXXX	Стенка ЗС-1	АКП 3 мм	1
7	МСК.00.13-00/XXXX	Стенка ЗС-2	АКП 3 мм	2

МСК.04.13-018/СВК.МЗ.СБ

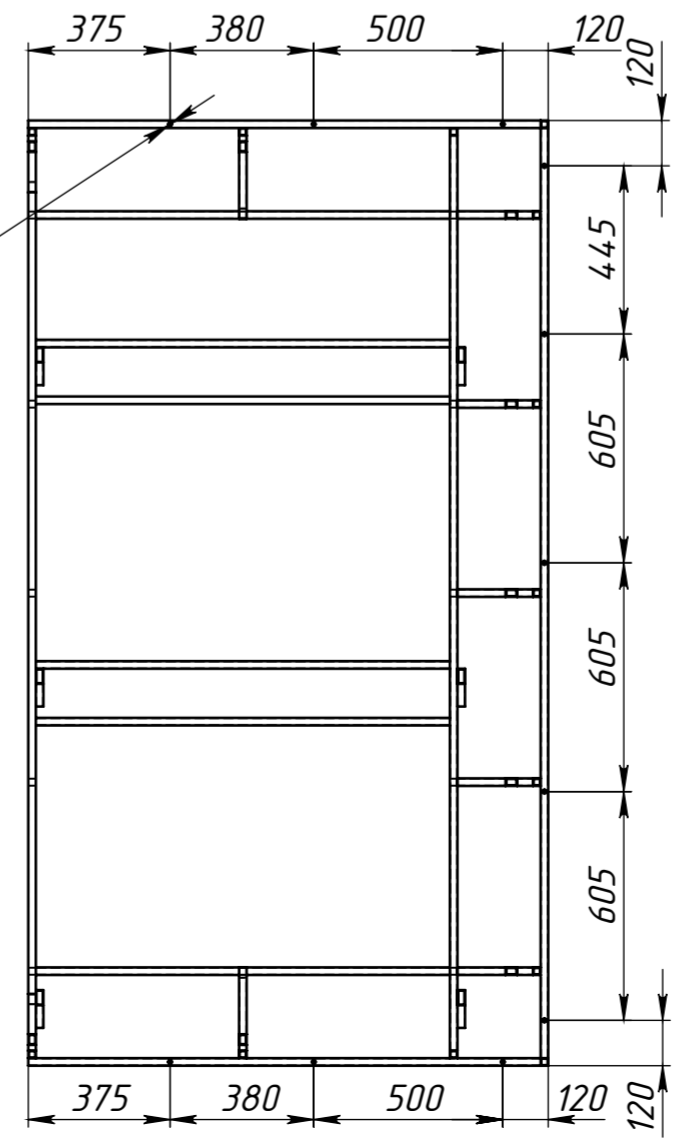
Изм.	Лист	№ докум.	Подп.	Дата
Разраб.		Морозихин		08.05.2013
Проб.				08.05.2013
Т.контр.				
Нач. КБ				08.05.2013
Н.контр.				
Утв.				

Модуль М-3 СВК-1

Лит.	Масса	Масштаб
	55.97	1:20
Лист 10		Листов 25



X-X  
Отверстия под тяговые шпильки

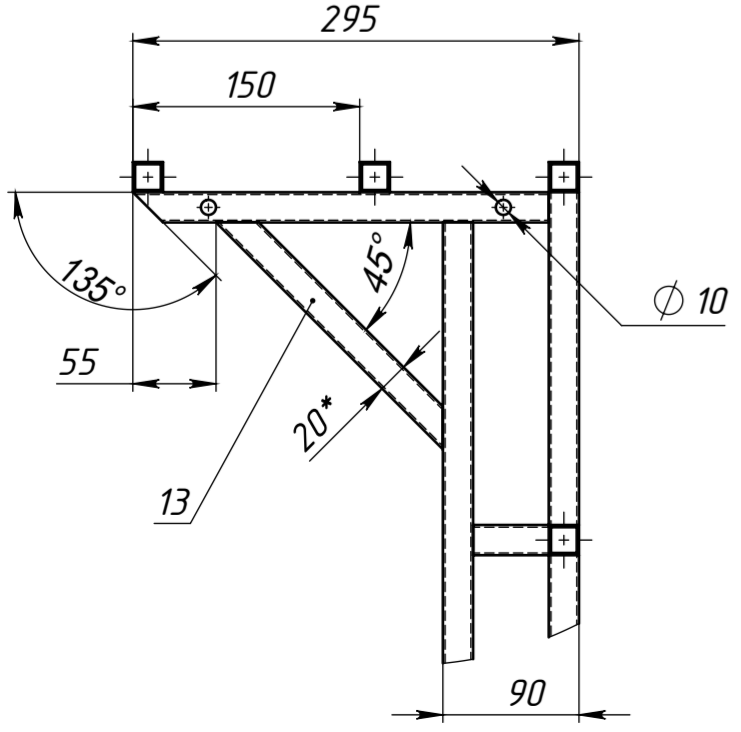


Количество: 1 шт

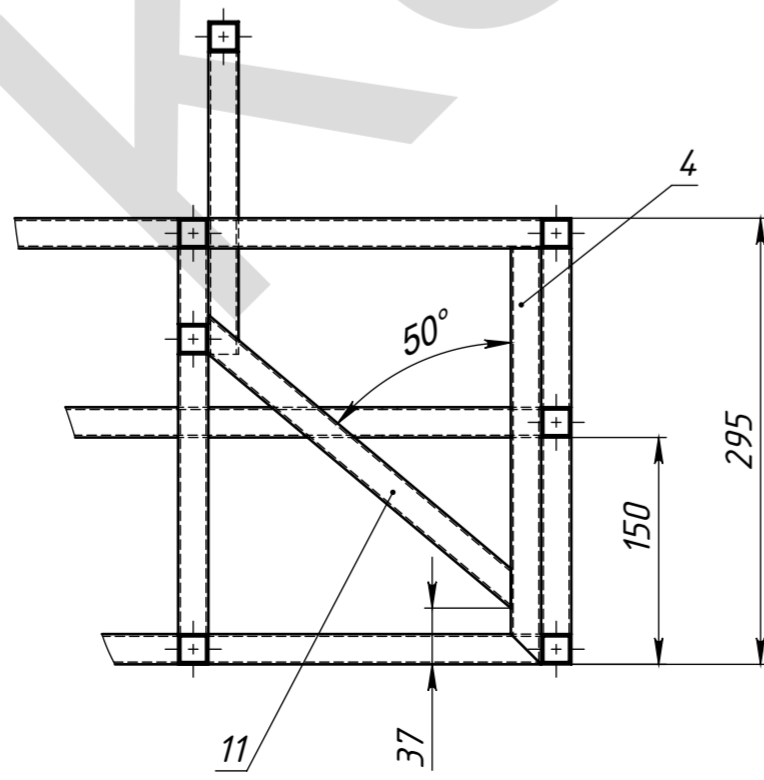
- 1. \* Размеры для справок.
- 2. Изготовление производить по ТУ предприятия-изготовителя.
- 3. Неуказанные предельные отклонения Н14, h14, IT14/2.
- 4. Сварные швы по ГОСТ 5264-80 электродами типа Э42.
- 5. Сварку производить по периметру свариваемых деталей. Катет шва назначать по наименьшей толщине свариваемых деталей.
- 6. Покрытие: грунт ГФ-021; эмаль ПФ-115, белая

Поз	Обозначение	Наименование	Описание	К-во
1	1-1	Труба ГОСТ 8639-82 С235	20x20x15 L=1375	4
2	1-2		20x20x15 L=2460	2
3	1-3		20x20x15 L=255	2
4	1-4		20x20x15 L=275	1
5	1-5		20x20x15 L=1095	2
6	1-6		20x20x15 L=220	7
7	1-7		20x20x15 L=310	2
8	1-8		20x20x15 L=2420	2
9	1-9		20x20x15 L=50	12
10	1-10		20x20x15 L=1355	2
11	1-11		20x20x15 L=280	5
12	1-12		20x20x15 L=1095	4
13	1-13		20x20x15 L=212	2
14	МСК.04.13-108/СВКРМ	Крюк МСВК		6

AA (1 : 5)

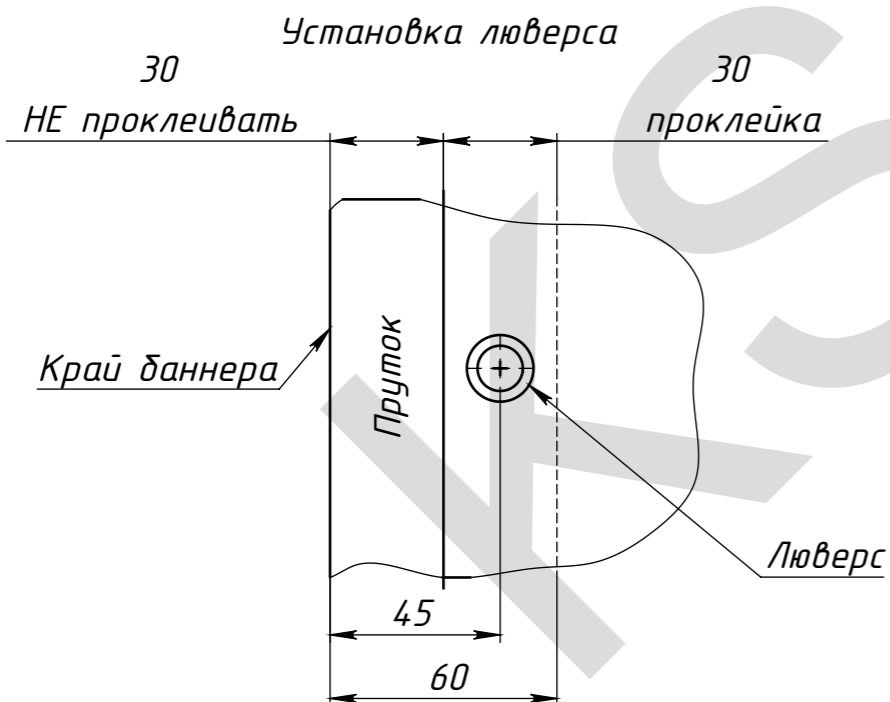
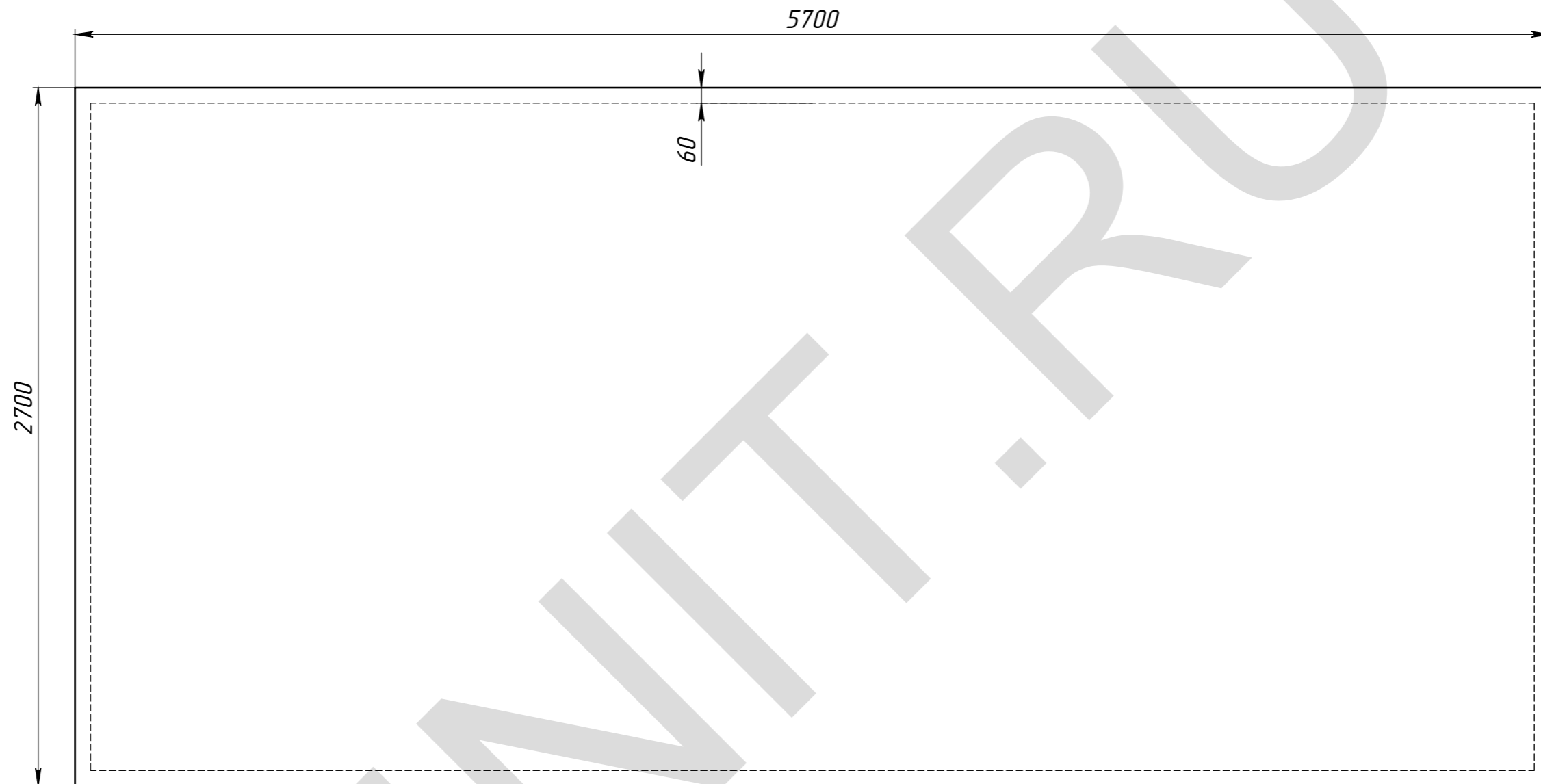


AB-AB (1 : 5)



Перв. примен.	
Справа. №	
Подпись и дата	
Инв. № дубл.	
Взам. инв. №	
Подпись и дата	
Инв. № подл.	

Баннерная ткань



В комплекте:

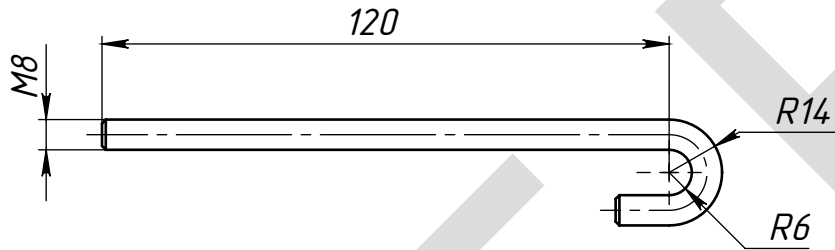
1. Пруток стальной  $\varnothing 10$  по периметру: 15 м
2. Шнур для предварительной натяжки ПА  $\varnothing 6$ КТ1С - 30 м
3. Шпилька тяговая - 30 шт.
4. Гайка М.8 - 30 шт.
5. Шайба А.8 - 30 шт

Изм.	Лист	№ докум.	Подп.	Дата

СКП.06.12-127/ШН

Перв. примен.

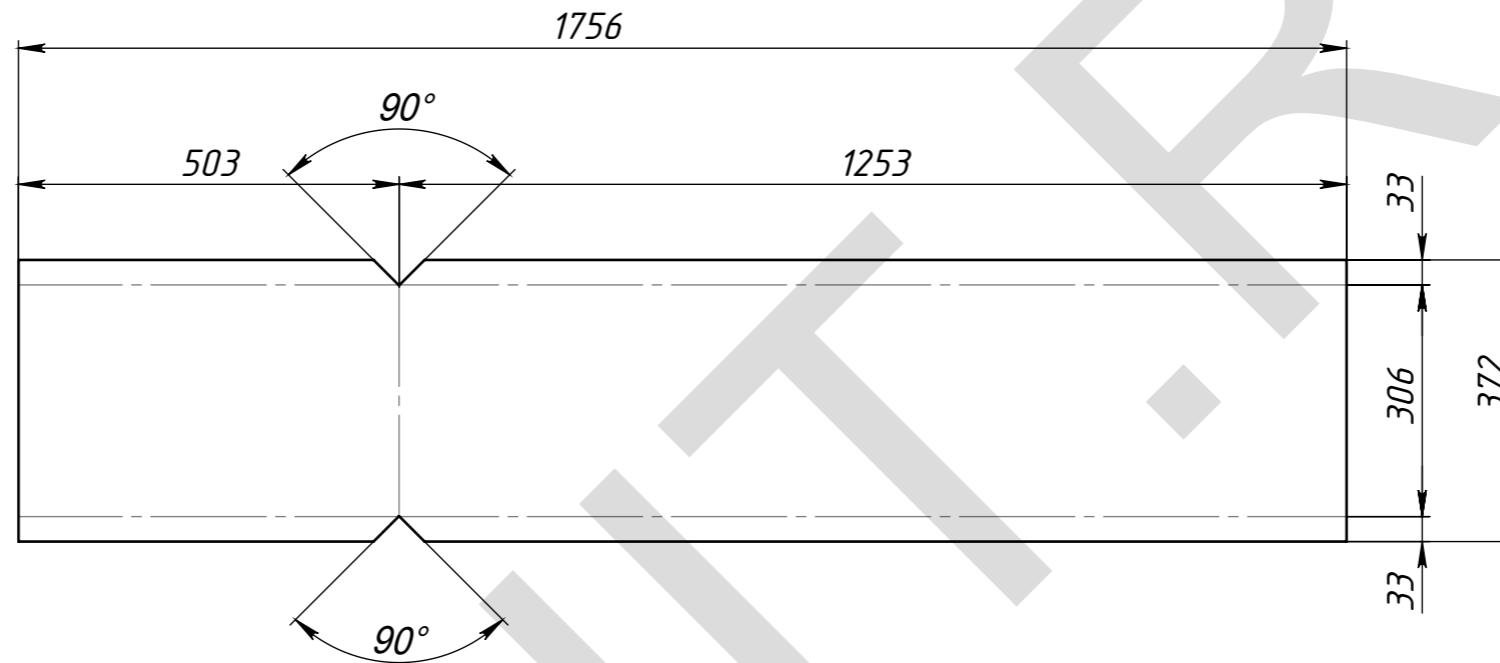
Справ. №



Количество: 30 шт

Подпись и дата	Инд. № дудл	Взам. инв. №	Инд. № дудл	Подпись и дата	СКП.06.12-127/ШН				
Изм.	Лист	№ докум.	Подп.	Дата					Лит.
Разраб.		Моразихин		08.05.2013	Шпилька ШН			0.1	1:2
Пров.				08.05.2013					
Т.контр.					Лист 13		Листов 25		
Нач. КБ				08.05.2013					
Н.контр.									
Утв.									

МСК.04.13-018/СВК.Т-1



Количество: 4 шт

Перв. примен.	Справ. №	Подпись и дата	Инд. № дудл.	Взам. инв. №	Подпись и дата	Инд. № подл.
---------------	----------	----------------	--------------	--------------	----------------	--------------

					МСК.04.13-018/СВК.Т-1			
Изм.	Лист	№ докум.	Подп.	Дата	Крышка Т-1 СВК-1	Лит.	Масса	Масштаб
Разраб.		Морозихин		08.05.2013			2.4	1:10
Проб.				08.05.2013				
Т.контр.						Лист 14	Листов 25	
Нач. КБ				08.05.2013				
Н.контр.								
Утв.								
					АКП	ООО "ПФ "АДМ"		

МСК.04.13-018/СВК.Т-2

Перв. примен.

Справ. №

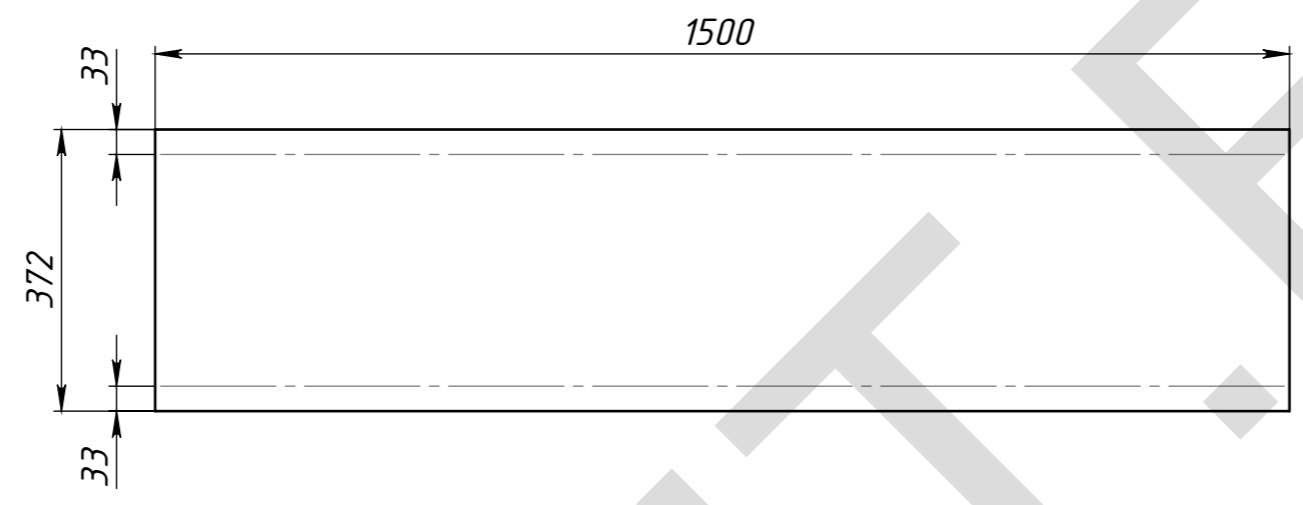
Подпись и дата

Инд. № дудл.

Взам. инв. №

Подпись и дата

Инд. № подл.



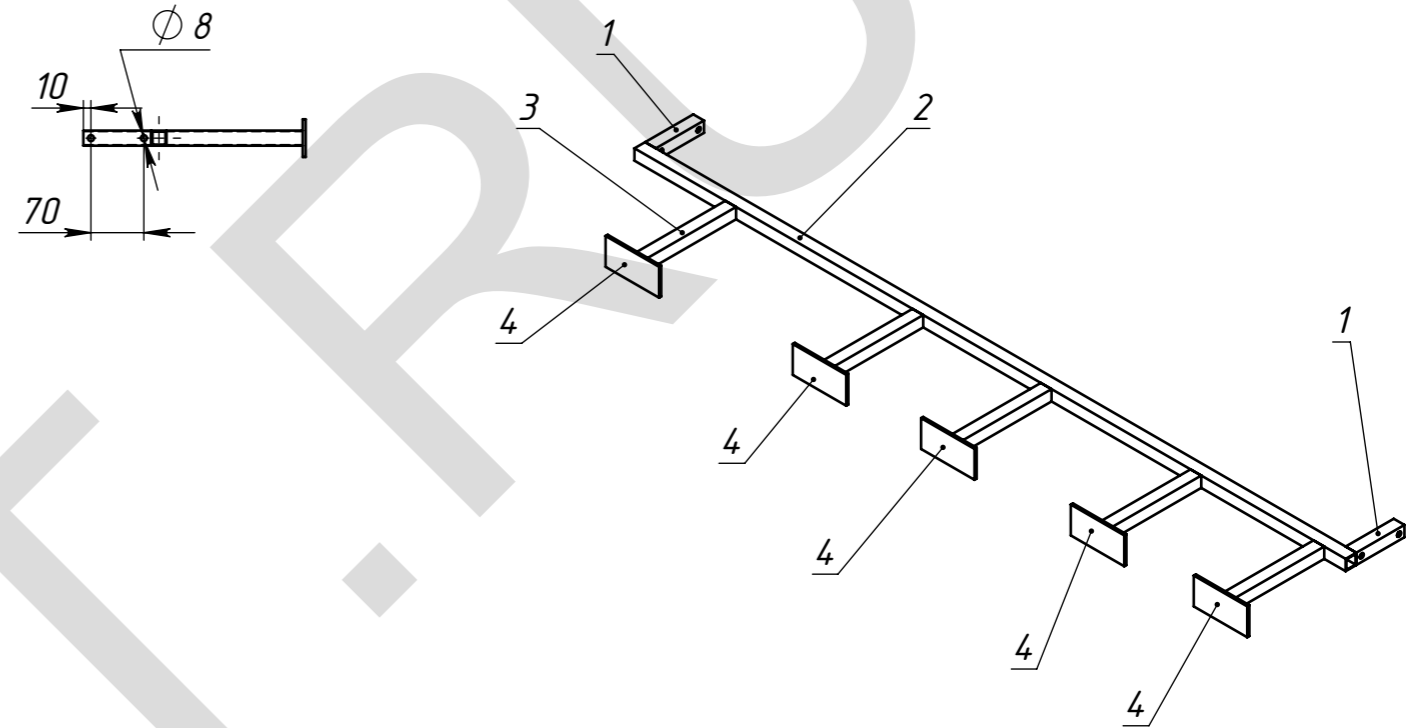
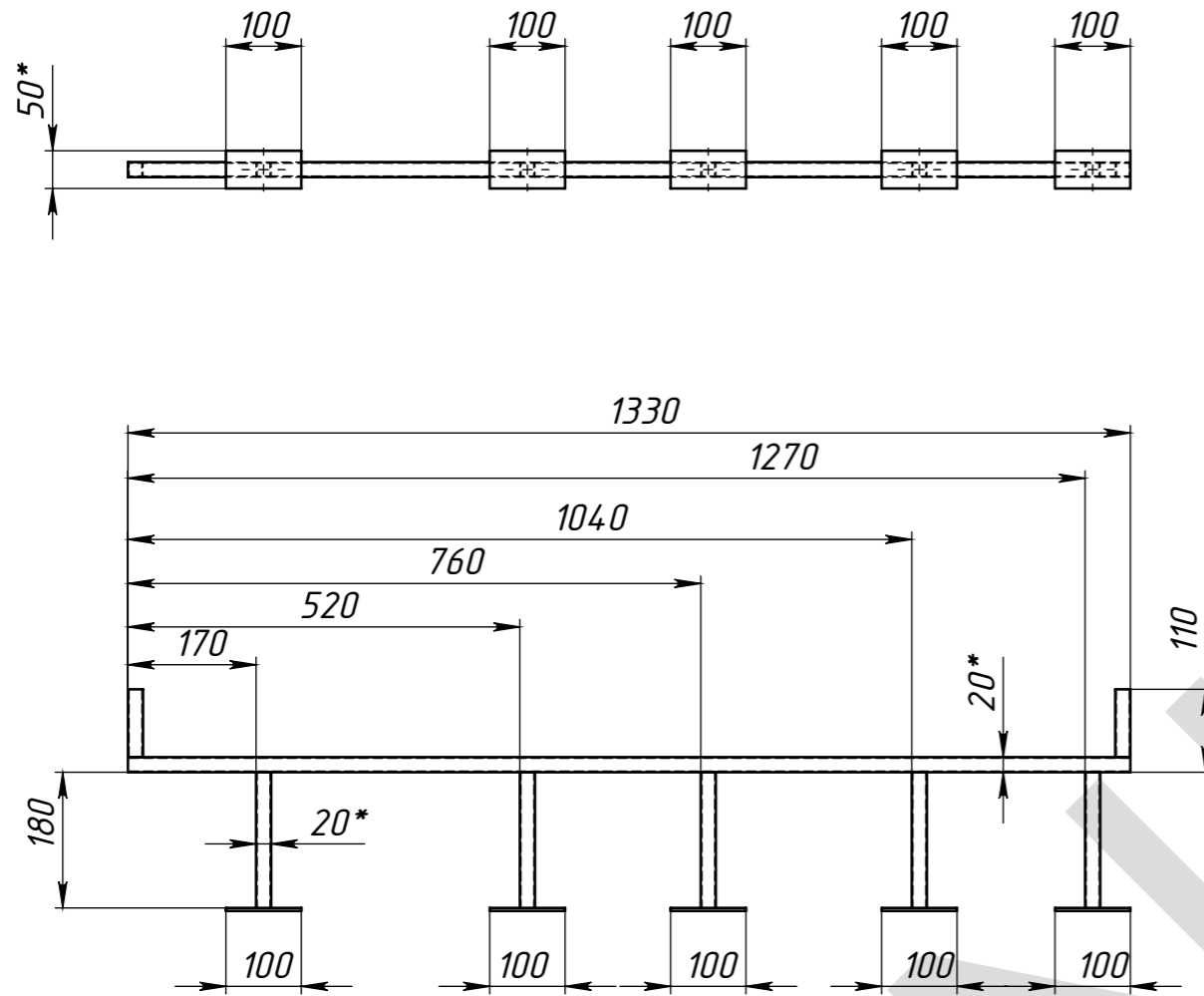
Количество: 6 шт

					МСК.04.13-018/СВК.Т-2			
Изм.	Лист	№ докум.	Подп.	Дата	Крышка Т-2 СВК-1	Лит.	Масса	Масштаб
Разраб.		Морозихин		08.05.2013			2.1	1:10
Проб.				08.05.2013				
Т.контр.						Лист 15		Листов 25
Нач. КБ				08.05.2013				
Н.контр.					АКП	ООО "ПФ "АДМ"		
Утв.								





Перв. примен.  
Справ. №  
Подпись и дата  
Инд. № дудл.  
Взам. инв. №  
Подпись и дата  
Инд. № подл.



Количество: 2 шт

1. \* Размеры для справок.
2. Изготовление производить по ТУ предприятия-изготовитель.
3. Неуказанные предельные отклонения Н14, н14, IT14/2.
4. Сварные швы по ГОСТ 5264-80 электродами типа Э42.
5. Сварку производить по периметру свариваемых деталей.  
Катет шва назначать по наименьшей толщине свариваемых деталей.
6. Покрытие: грунт ГФ-021; Эмаль ПФ-115, белая

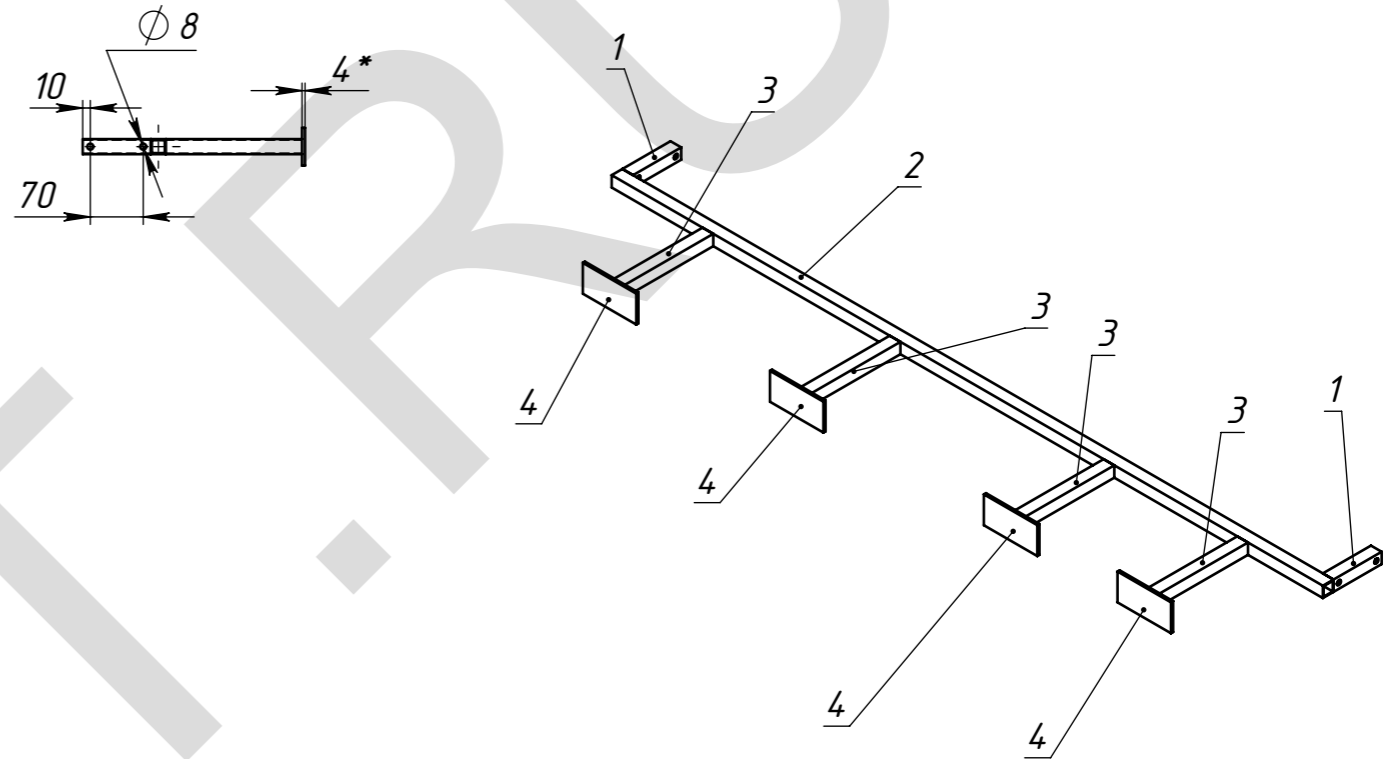
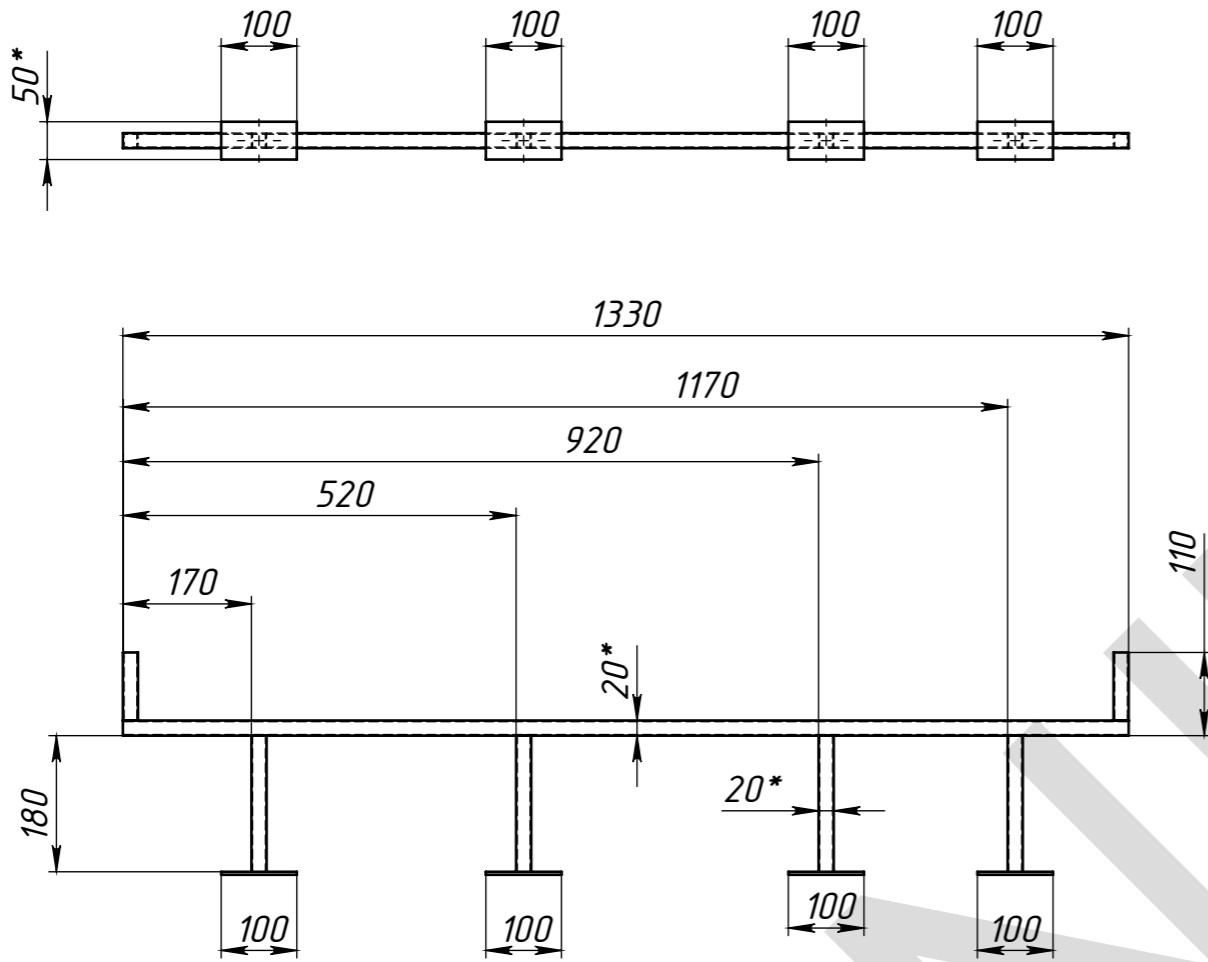
Поз	Обозначение	Наименование	Описание	К-во
1	Д-1	Труба ГОСТ 8639-82 С235	20x20x15 L=90	2
2	Д-4	Труба ГОСТ 8639-82 С235	20x20x15 L=1330	1
3	Д-3	Труба ГОСТ 8639-82 С235	20x20x15 L=180	5
4	П-2	Полоса ГОСТ 103-76 С235	50x4 L=100	5

МСК.04.13-018/СВК.ПБ-2				
Изм.	Лист	№ докум.	Подп.	Дата
Разраб.		Морозихин		08.05.2013
Пров.				08.05.2013
Т.контр.				
Нач. КБ				08.05.2013
Н.контр.				
Утв.				

Рамка ПБ-2			Лит.	Масса	Масштаб
				2.86	1:10
			Лист 17	Листов 25	
ООО "ПФ "АДМ"					



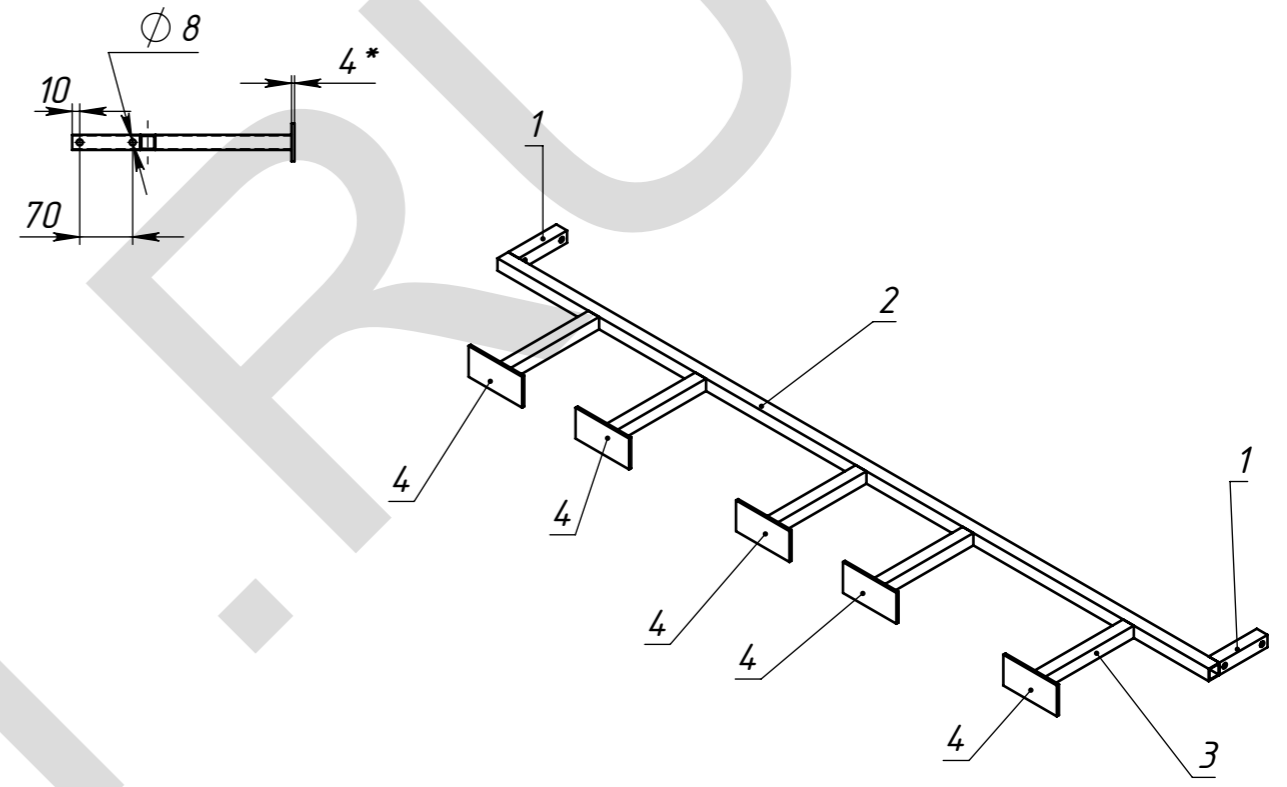
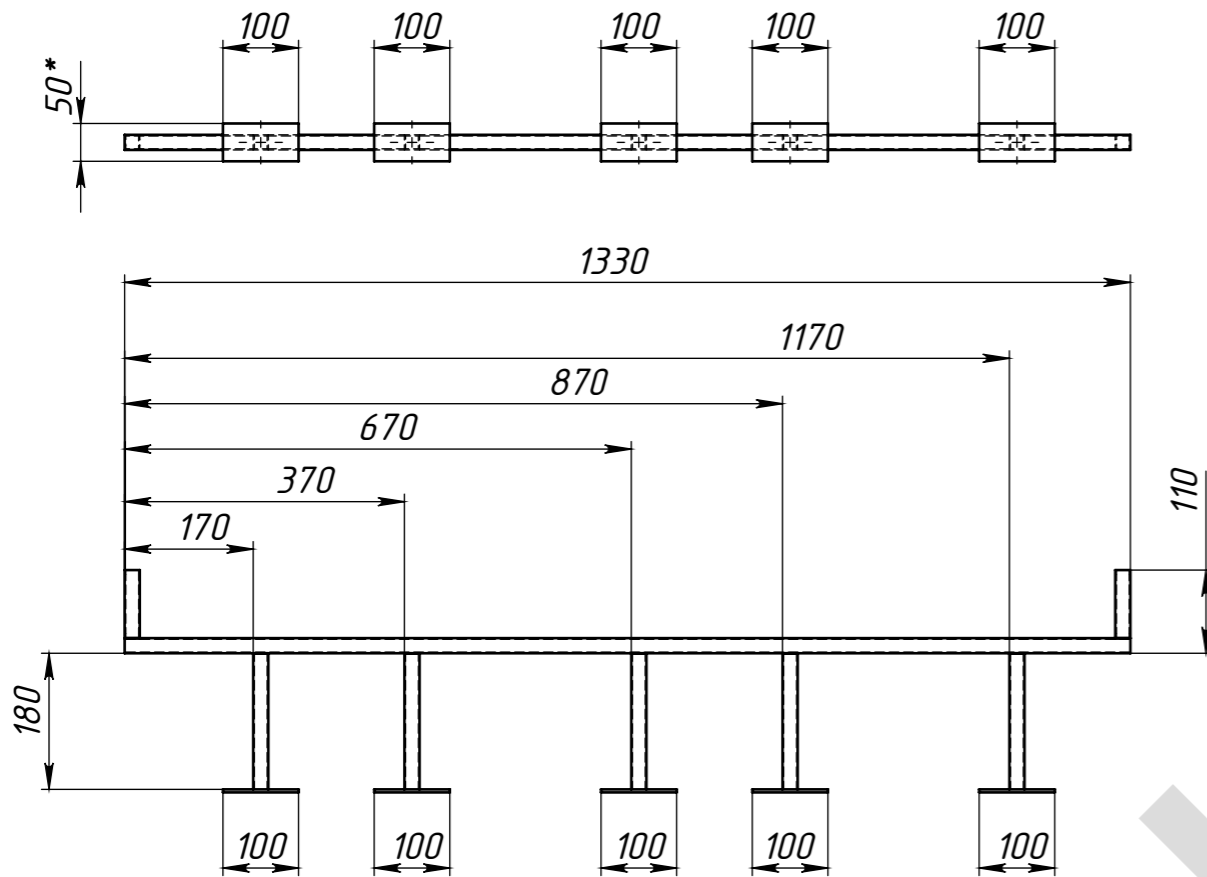
Количество: 1 шт

1. \* Размеры для справок.
2. Изготовление производить по ТУ предприятия-изготовитель.
3. Неуказанные предельные отклонения Н14, н14, IT14/2.
4. Сварные швы по ГОСТ 5264-80 электродами типа Э42.
5. Сварку производить по периметру свариваемых деталей.  
Катет шва назначать по наименьшей толщине свариваемых деталей.
6. Покрытие: грунт ГФ-021; Эмаль ПФ-115, белая

Поз	Обозначение	Наименование	Описание	К-во
1	Д-1	Труба ГОСТ 8639-82 С235	20x20x1,5 L=90	2
2	Д-4	Труба ГОСТ 8639-82 С235	20x20x1,5 L=1330	1
3	Д-3	Труба ГОСТ 8639-82 С235	20x20x1,5 L=180	4
4	П-2	Полоса ГОСТ 103-76 С235	50x4 L=100	4

МСК.04.13-018/СВК.ПБ-3

					МСК.04.13-018/СВК.ПБ-3		
					Лист	Масса	Масштаб
Изм.	Лист	№ докум.	Подп.	Дата	<p>Рамка ПБ-3</p> <p>2.55 1:10</p> <p>Лист 18 Листов 25</p> <p>ООО "ПФ "АДМ"</p>		
Разраб.		Морозихин		08.05.2013			
Пров.				08.05.2013			
Т.контр.							
Нач. КБ				08.05.2013			
Н.контр.							
Утв.							

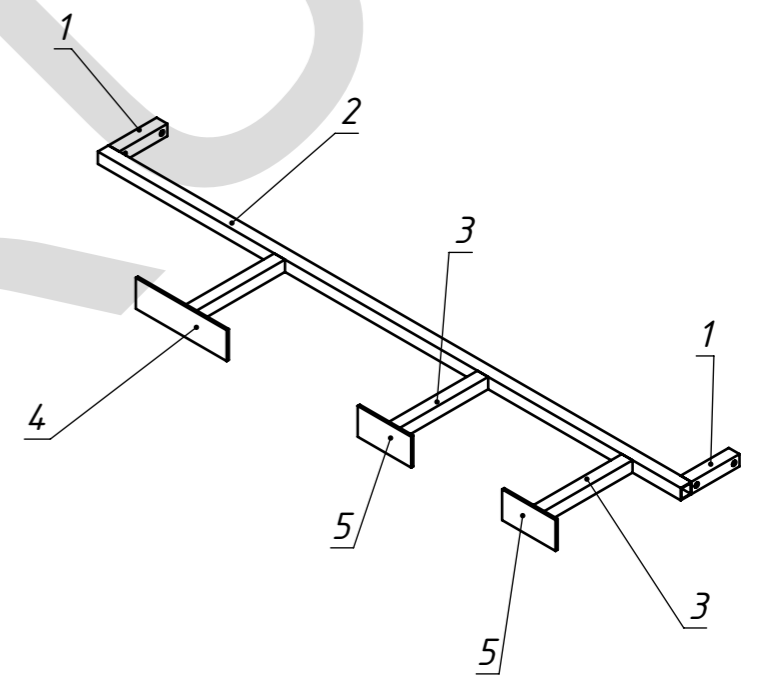
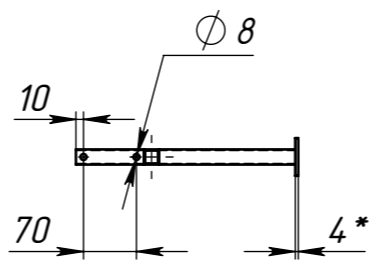
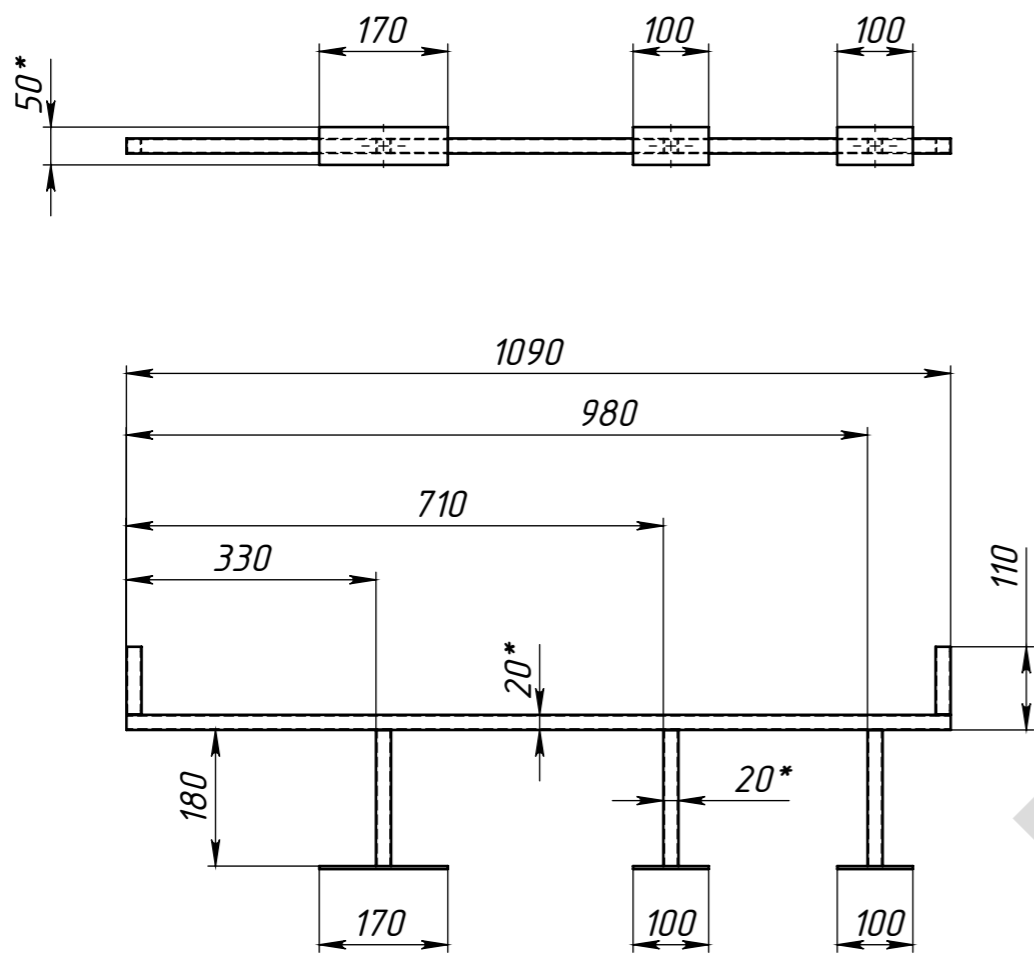


Количество: 1 шт

1. \* Размеры для справок.
2. Изготовление производить по ТУ предприятия-изготовителя.
3. Неуказанные предельные отклонения Н14, н14, IT14/2.
4. Сварные швы по ГОСТ 5264-80 электродами типа Э42.
5. Сварку производить по периметру свариваемых деталей.  
Катет шва назначать по наименьшей толщине свариваемых деталей.
6. Покрытие: грунт ГФ-021; Эмаль ПФ-115, белая

Поз	Обозначение	Наименование	Описание	К-во
1	Д-1	Труба ГОСТ 8639-82 С235	20x20x1,5 L=90	2
2	Д-4	Труба ГОСТ 8639-82 С235	20x20x1,5 L=1330	1
3	Д-3	Труба ГОСТ 8639-82 С235	20x20x1,5 L=180	5
4	П-2	Полоса ГОСТ 103-76 С235	50x4 L=100	5

МСК.04.13-018/СВК.ПБ-4				
Рамка ПБ-4				
Изм.	Лист	№ докум.	Подп.	Дата
Разраб.		Морозихин		08.05.2013
Проб.				08.05.2013
Т.контр.				
Нач. КБ				08.05.2013
Н.контр.				
Утв.				
			Лит.	Масса
			Лист 19	Листов 25
			2.86	1:10
ООО "ПФ "АДМ"				



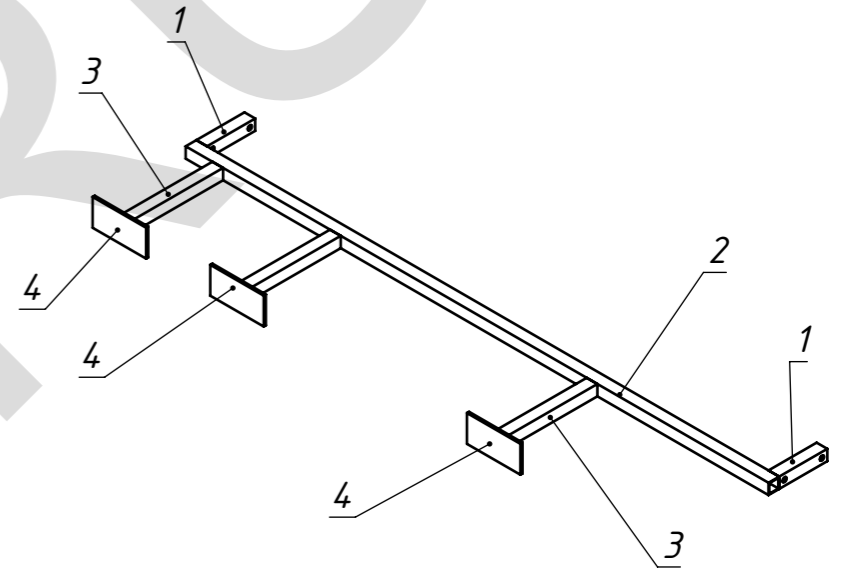
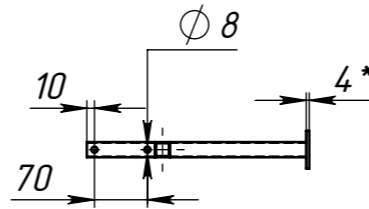
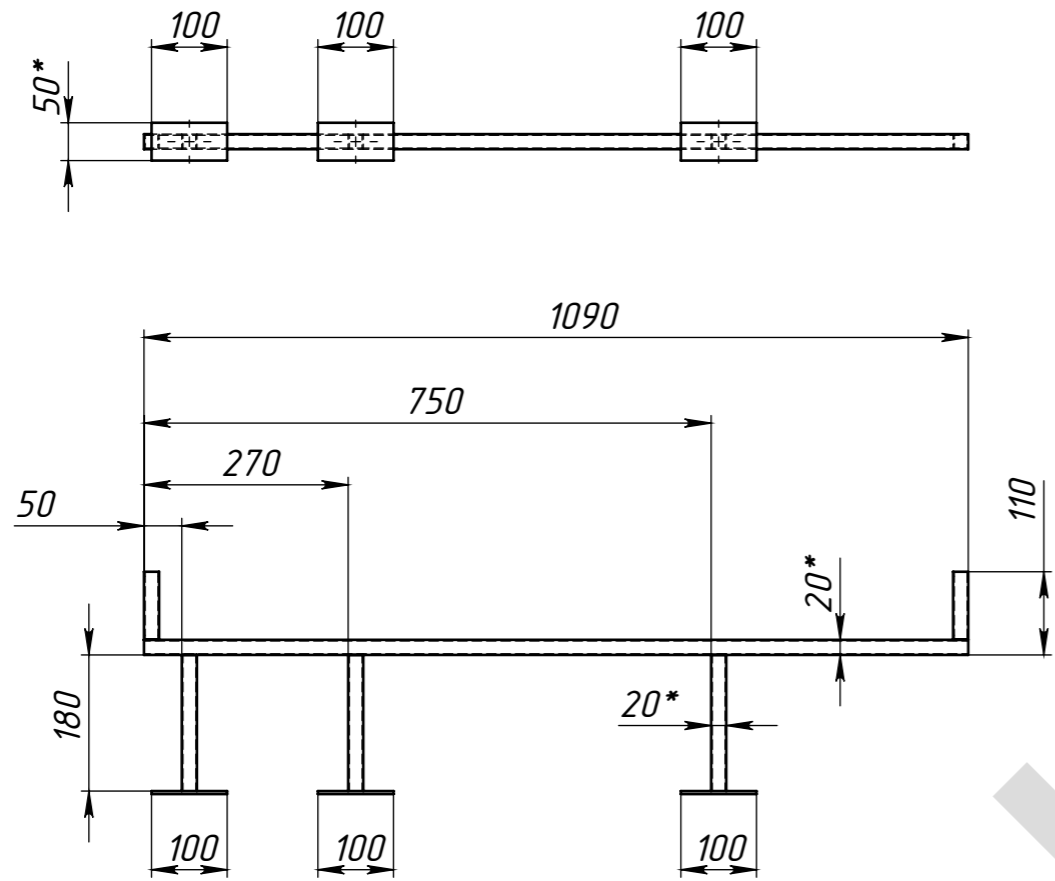
Количество: 1 шт

1. \* Размеры для справок.
2. Изготовление производить по ТУ предприятия-изготовителя.
3. Неуказанные предельные отклонения Н14, н14, IT14/2.
4. Сварные швы по ГОСТ 5264-80 электродами типа Э42.
5. Сварку производить по периметру свариваемых деталей.  
Катет шва назначать по наименьшей толщине свариваемых деталей.
6. Покрытие: грунт ГФ-021; Эмаль ПФ-115, белая

Поз	Обозначение	Наименование	Описание	К-во
1	Д-1	Труба ГОСТ 8639-82 С235	20x20x1,5 L=90	2
2	Д-2	Труба ГОСТ 8639-82 С235	20x20x1,5 L=1090	1
3	Д-3	Труба ГОСТ 8639-82 С235	20x20x1,5 L=180	3
4	П-1	Полоса ГОСТ 103-76 С235	50x4 L=170	1
5	П-2	Полоса ГОСТ 103-76 С235	50x4 L=100	2

МСК.04.13-018/СВК.ПБ-5				
Рамка ПБ-5				
Изм.	Лист	№ докум.	Подп.	Дата
Разраб.		Морозихин		08.05.2013
Проб.				08.05.2013
Т.контр.				
Нач. КБ				08.05.2013
Н.контр.				
Утв.				
			Лит.	Масса
			Лист 20	Листов 25
			2.14	1:10
ООО "ПФ "АДМ"				

Перв. примен.  
Справ. №  
Подпись и дата  
Инд. № дудл.  
Взам. инв. №  
Подпись и дата  
Инд. № подл.



Количество: 1 шт

1. \* Размеры для справок.
2. Изготовление производить по ТУ предприятия-изготовитель.
3. Неуказанные предельные отклонения Н14, н14, IT14/2.
4. Сварные швы по ГОСТ 5264-80 электродами типа Э42.
5. Сварку производить по периметру свариваемых деталей.  
Катет шва назначать по наименьшей толщине свариваемых деталей.
6. Покрытие: грунт ГФ-021; Эмаль ПФ-115, белая

Поз	Обозначение	Наименование	Описание	К-во
1	Д-1	Труба ГОСТ 8639-82 С235	20x20x1,5 L=90	2
2	Д-2	Труба ГОСТ 8639-82 С235	20x20x1,5 L=1090	1
3	Д-3	Труба ГОСТ 8639-82 С235	20x20x1,5 L=180	3
4	П-2	Полоса ГОСТ 103-76 С235	50x4 L=100	3

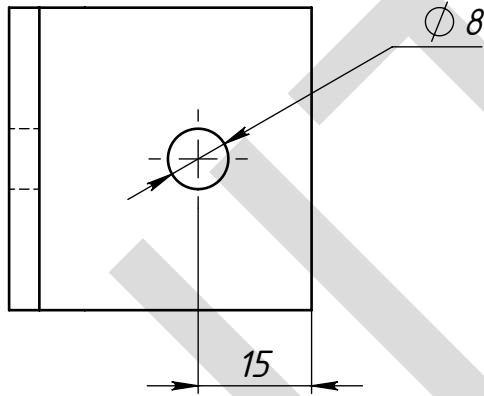
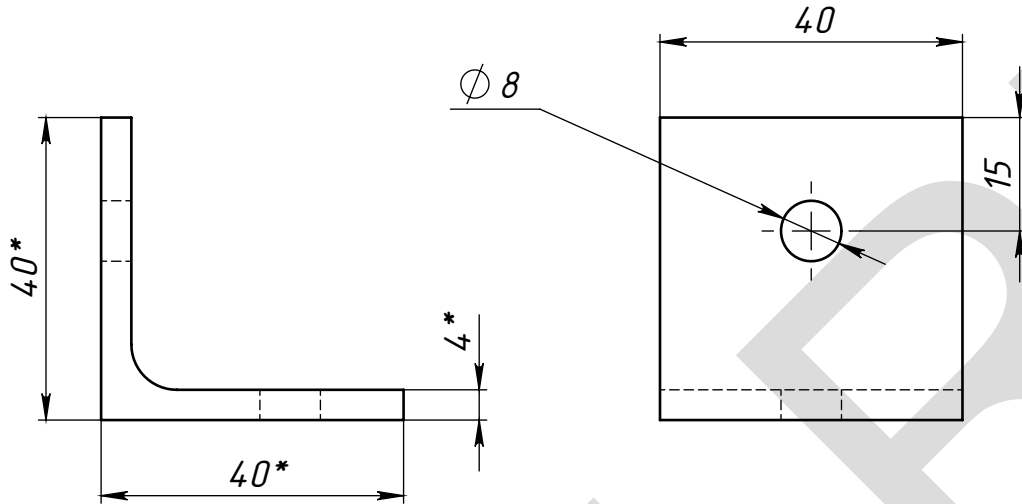
МСК.04.13-018/СВК.ПБ-6

					МСК.04.13-018/СВК.ПБ-6		
					Лист	Масса	Масштаб
Изм.	Лист	№ докум.	Подп.	Дата	<p>Рамка ПБ-6</p> <p>2.03 1:10</p> <p>Лист 21 Листов 25</p> <p>ООО "ПФ "АДМ"</p>		
Разраб.		Морозихин		08.05.2013			
Пров.				08.05.2013			
Т.контр.							
Нач. КБ				08.05.2013			
Н.контр.							
Утв.							

МСК.00.13-00/XXXX

Перв. примен.

Справ. №



Крепить к крюку М СВК и к направляющей монтажной рамы саморезами 6,3x25 DIN 7504-K

Количество: 10 шт

Подпись и дата

Инд. № дубл.

Взам. инв. №

Подпись и дата

Инд. № подл.

МСК.00.13-00/XXXX

Фиксатор крюка

Лит.	Масса	Масштаб
------	-------	---------

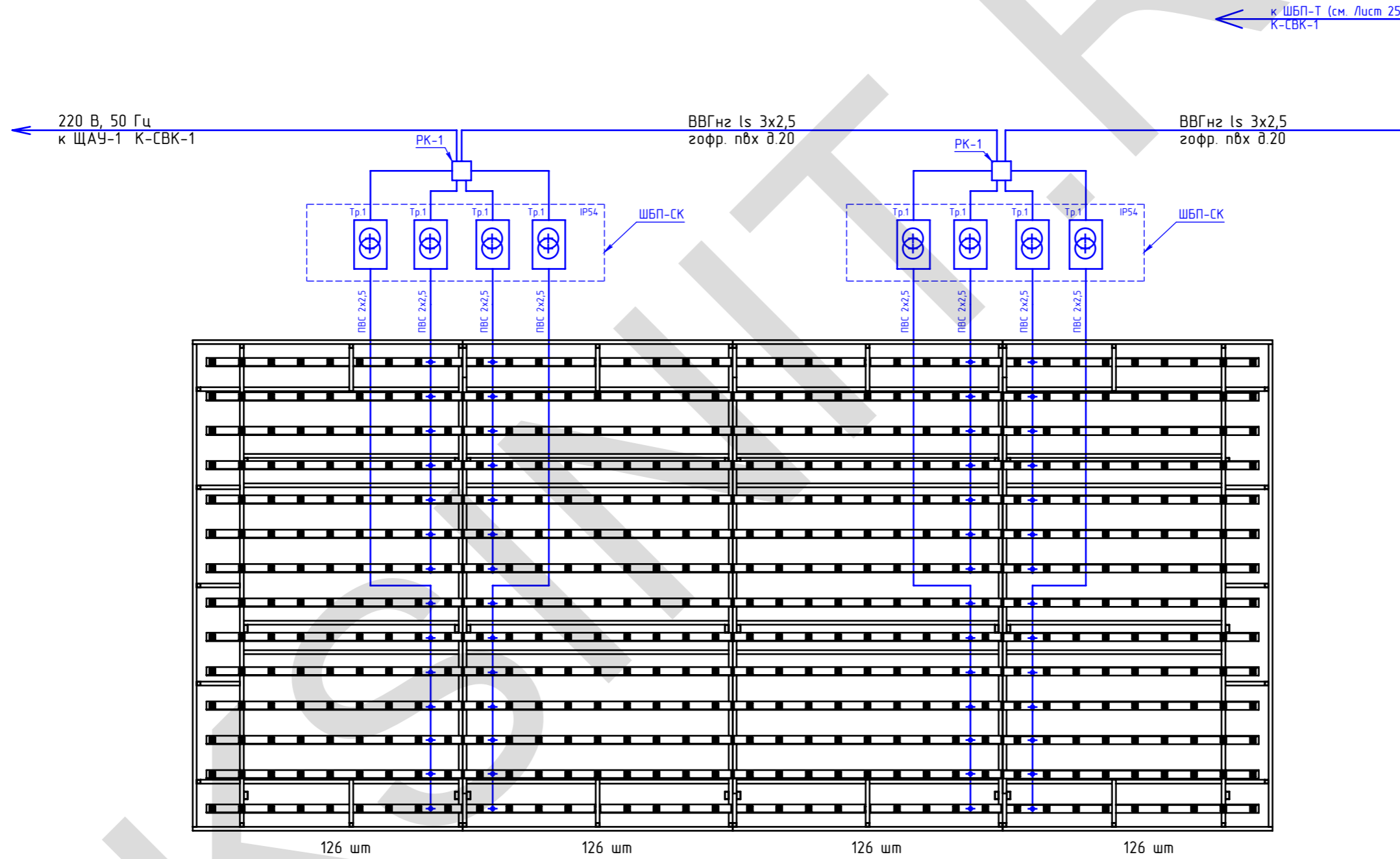
	0.1	1:1
--	-----	-----

Лист 22	Листов 25
---------	-----------

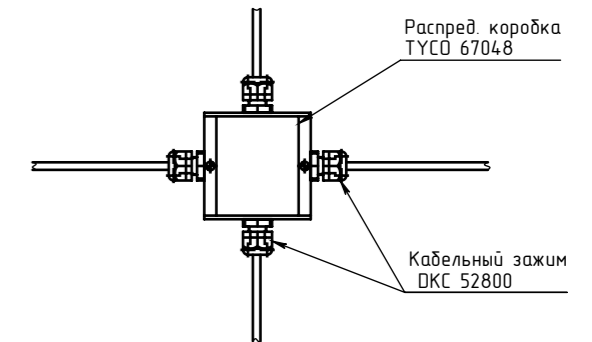
Ст 3 ГОСТ 380-88

ООО "ПФ "АДМ"

# ТЕРМИНАЛ.РУ



Узел кабельной развязки



**Примечание:**

- Соединение световых планок с магистралью (ПВС 2x2,5) выполнить на разъемах IP65 ( типа TLT-SB1-2W-FM или аналогах)
- Шкафы длоков питания установить на монтажную металлокнструкцию не далее 4 м от источников света

Изм.	Лист	№ докум.	Подп.	Дата	МСК.04.13-018/СВК-1СБ	Лист
						23

Световой короб СВК-1 Копировал Формат А3

Перв. примен.

Справ. №

Подпись и дата

Инд. № дудл.

Взам. инв. №

Подпись и дата

Инд. № подл.





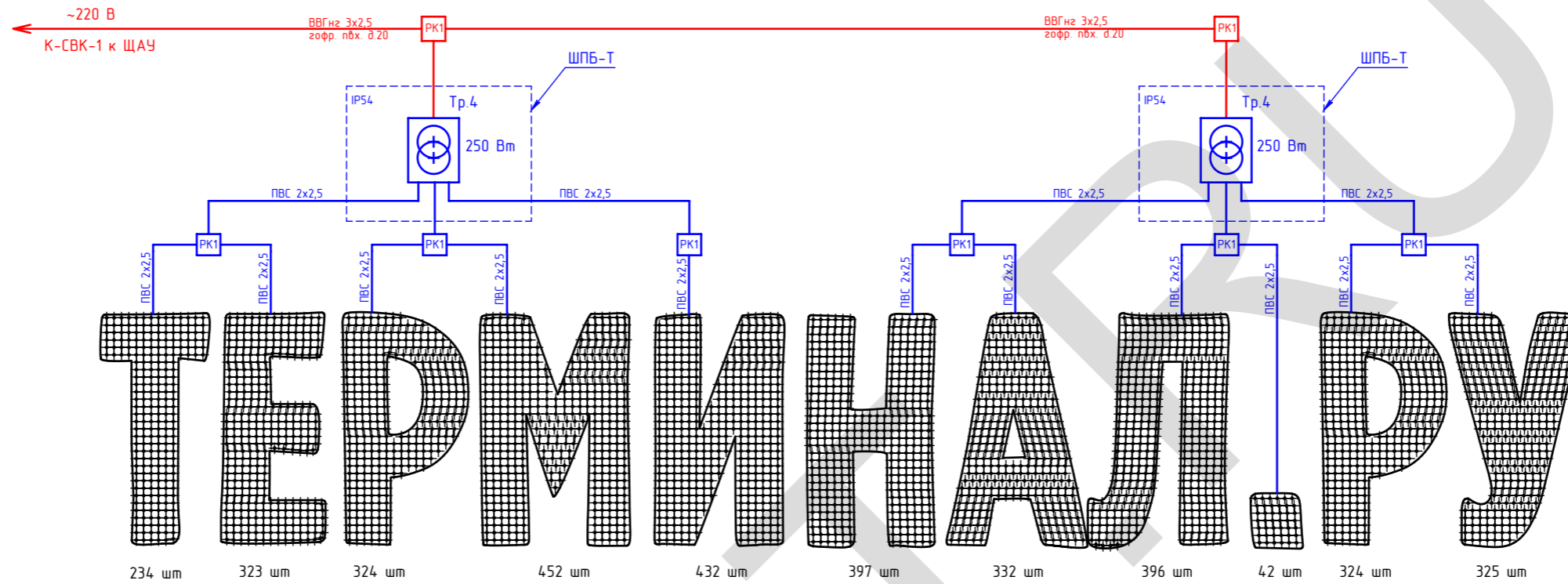
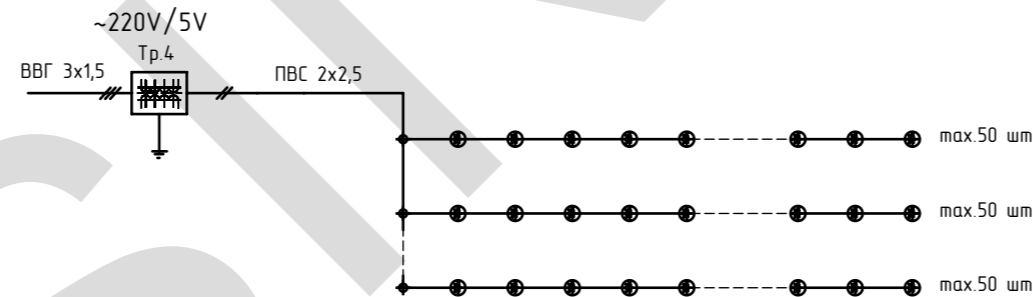


Схема подключения светодиодных пикселей



Узел кабельной развязки

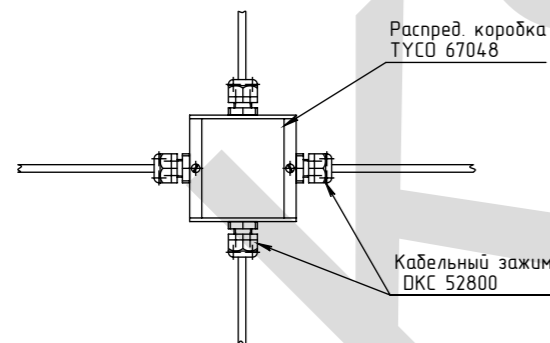
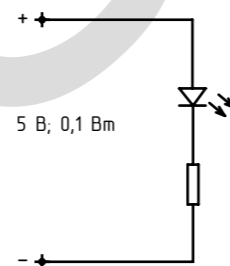


Схема пикселя



Спецификация оборудования

№	Наименование	Артикул	Описание	Кол-во	Ед	Примечание
	Светодиодный модуль	ELF PIXEL 5 мм	5 В, 0,1 Вт, IP67	3600	шт	
	Импульсный блок питания	ELF	5В, 250Вт, IP64, 235x140x63 мм	2	шт	на схеме Тр.4
	Распределительная коробка	Тусо 67048	98x98, IP54	8	шт	на схеме РК-1
	Кабельный зажим		IP67	20	шт	

Кабельная продукция

	Провод ПВС 2x2,5			25	м	
	Кабель ВВГ нг 3x1,5			--	м	по факту
	Гофр труба ПВХ д.16			--	м	по факту
	Держатель гофра трубы			--	шт	по факту

Перв. примен.

Справ. №

Подпись и дата

Инд. № дудл.

Взам. инв. №

Подпись и дата

Инд. № подл.