

“КСИНИТ”

Основной комплект проектной документации

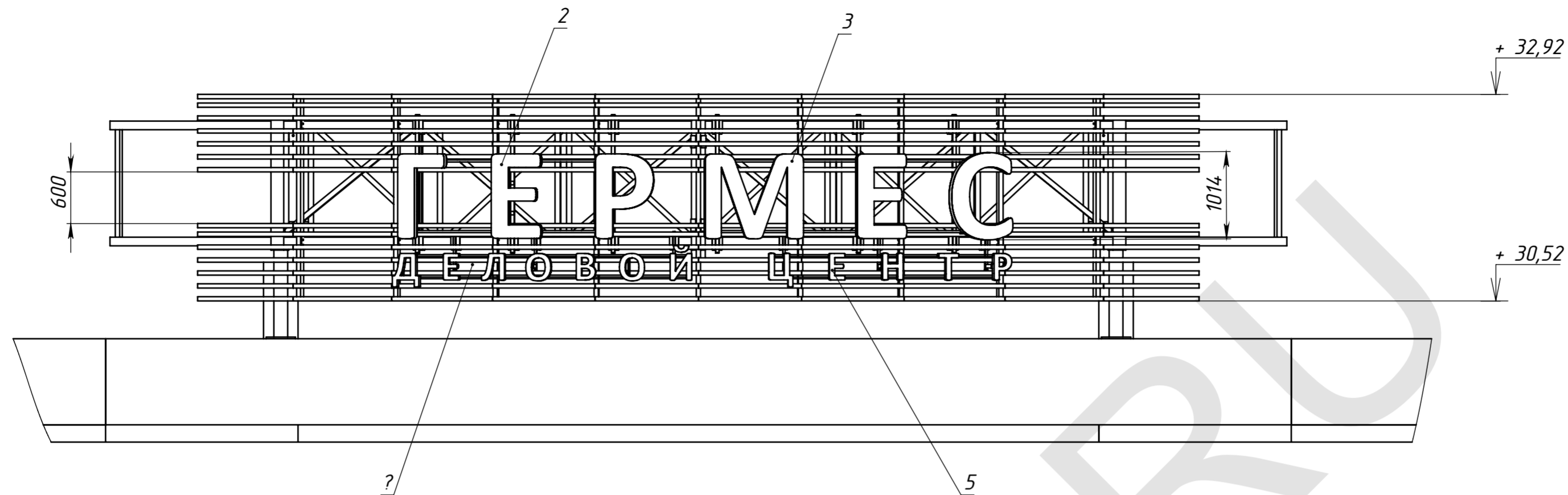
Информационная вывеска
“ГЕРМЕС. Деловой центр”

Адрес установки: Московская область, г.Наро-Фоминск, ул. Пл.Свободы, уч.10

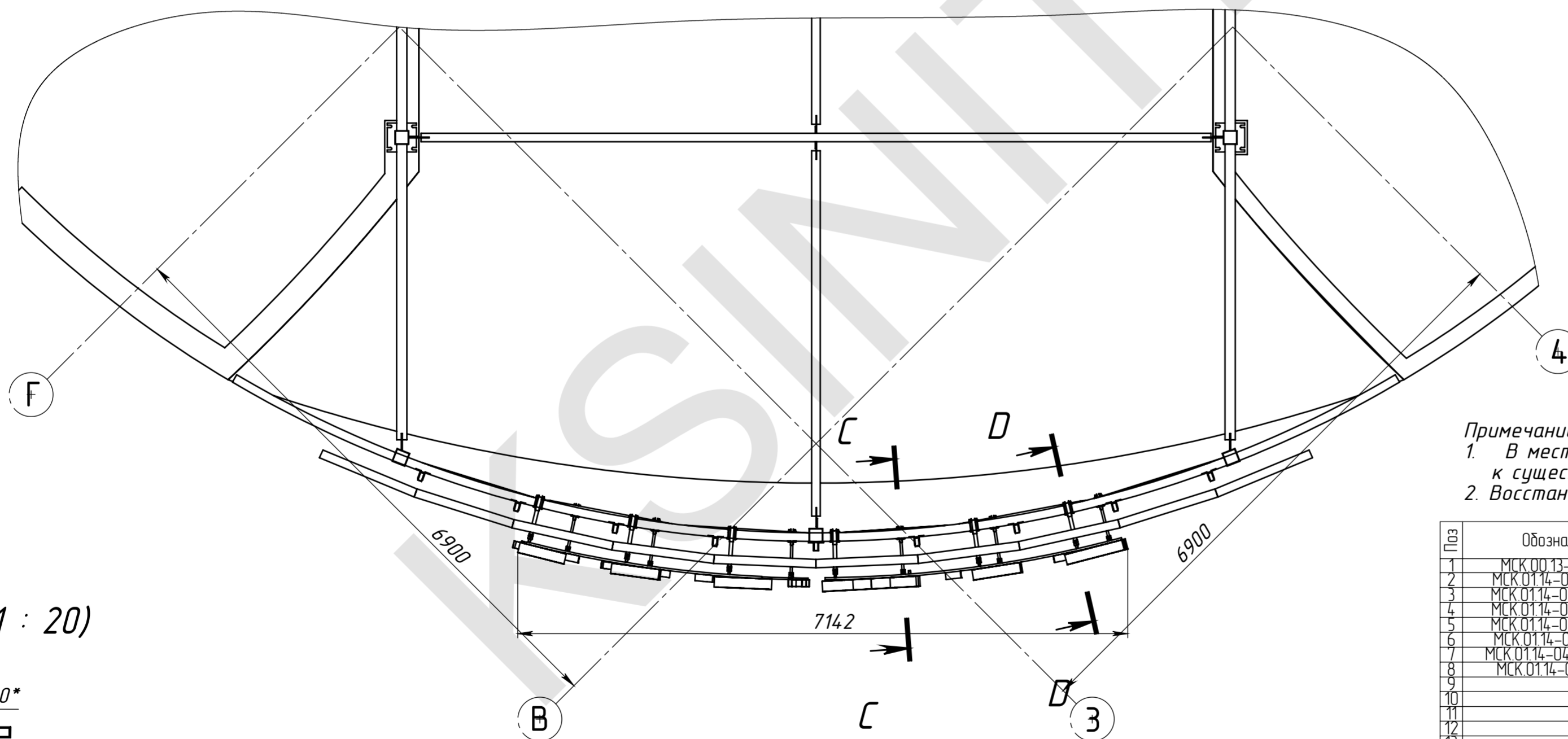
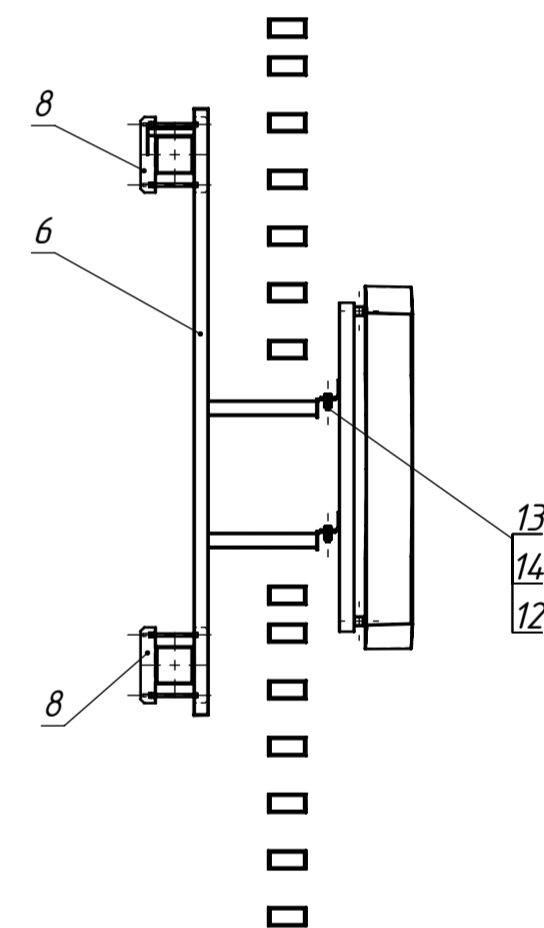
ШИФР: МСК.01.14-045

ГИП: Морозихин Р.В. _____

Москва, 2014

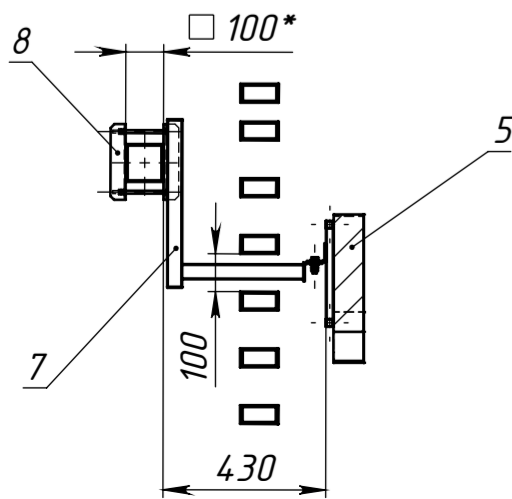


D-D (1 : 20)



Примечание:
 1. В местах проблемы установки болтов кроштейны приварить к существующей ферме (см. вид Т Лист 5)
 2. Восстановить лакокрасочное покрытие в местах сварки

C-C (1 : 20)



Поз	Обозначение	Наименование	Описание	К-во
1	МСК 00.13-00/XXX	Фрагмент Здания СБ		1
2	МСК 0114-045/Л-1СБ	Секция С-1		1
3	МСК 0114-045/Л-2СБ	Секция С-2		1
4	МСК 0114-045/Л-3СБ	Секция С-3		1
5	МСК 0114-045/Л-4СБ	Секция С-4		1
6	МСК 0114-045/КР 00	Стойка КР		6
7	МСК 0114-045/КР-МСБ	Стойка КР-М		6
8	МСК 0114-045/КР 11	Стойка КР-11		36
9		Шайба А 8 ГОСТ 11371-78		144
10		Болт М8х14,0 ГОСТ 7798-70		72
11		Гайка М8 ГОСТ 5915-70		144
12		Шайба А 10 ГОСТ 11371-78		36
13		Болт М10х35(С16) ГОСТ 7798-70		18
14		Гайка М10 ГОСТ 5915-70		36

МСК.01.14-045

Изм	Лист	№ докум	Подп	Дата	ОБЩИЙ ВИД	Лит	Масса	Масштаб
Разраб		Марозихин		24.04.2014				
Проб				24.04.2014				
Т контр								
Нач. КБ				24.04.2014				
Н контр								
Утв								
						Лист 2	Листов 22	
						"КСИНИТ" Наружная реклама		

Перф. примен.

Спроб. №

Подпись и дата

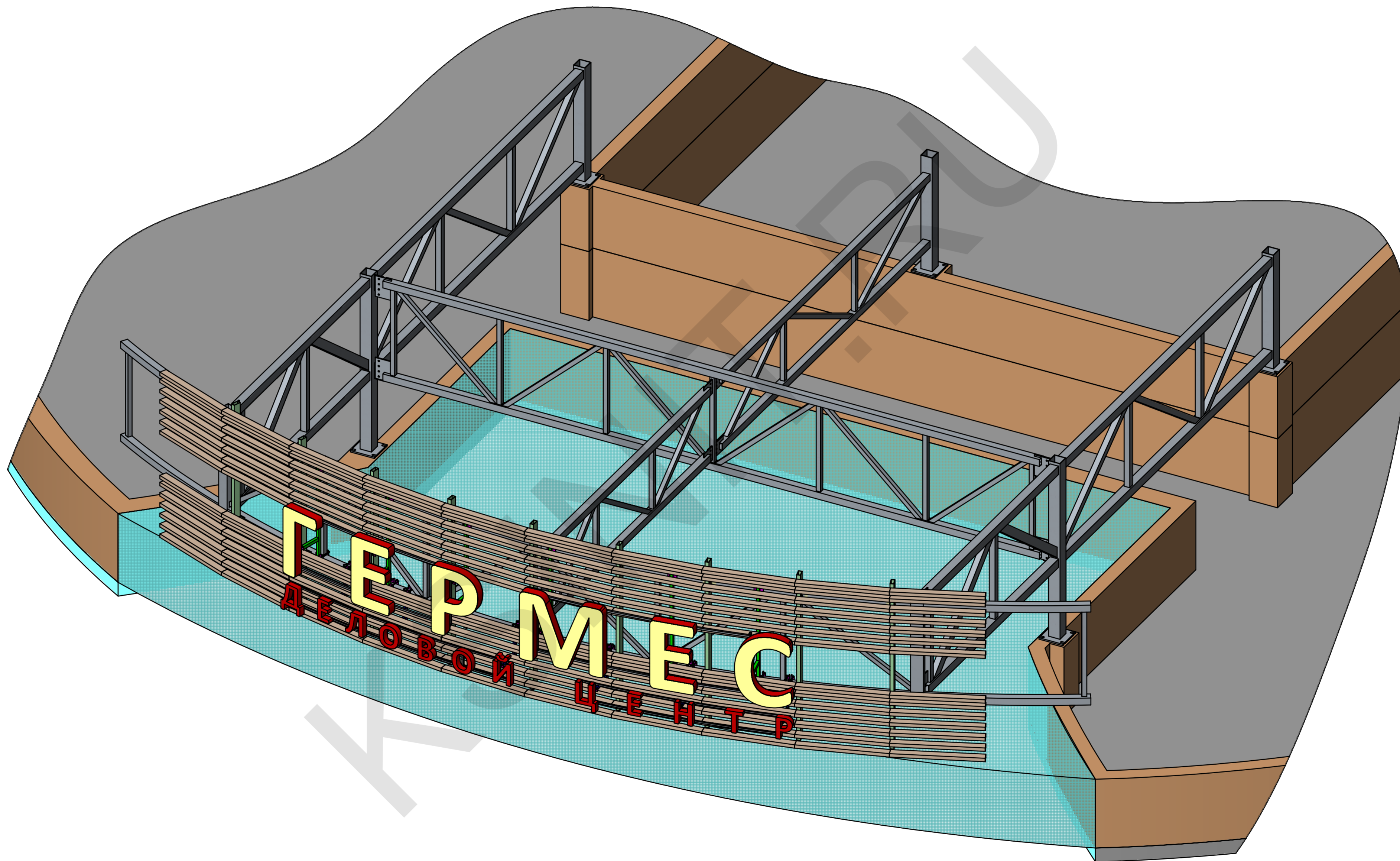
Инд. № дроб.

Взам. инв. №

Подпись и дата

Инд. № подл.

Общий изометрический вид



Перф. примен.

Спроб. №

Подпись и дата

Инв. № д/обл.

Взам. инв. №

Подпись и дата

Инв. № подл.

Изм.	Лист	№ докум.	Подп.	Дата

Инд. № подл. _____

Подпись и дата _____

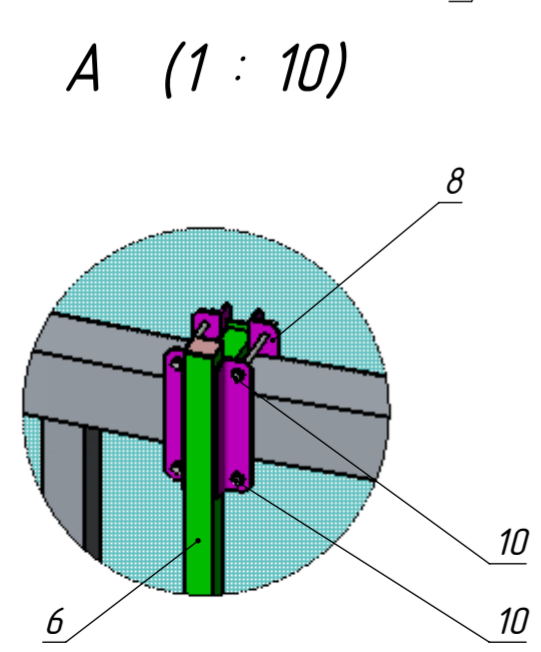
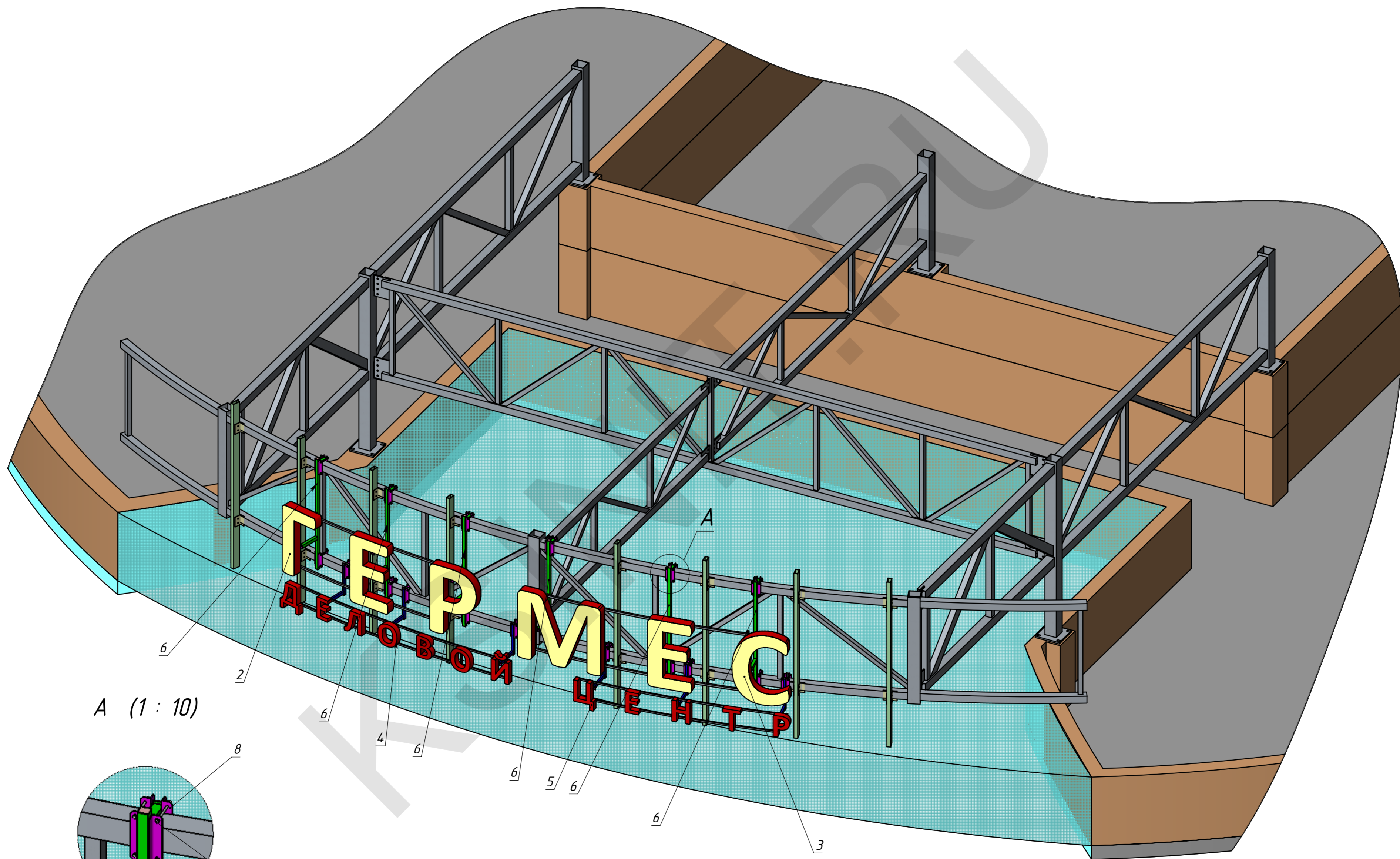
Взам. инв. № _____

Инд. № дубл. _____

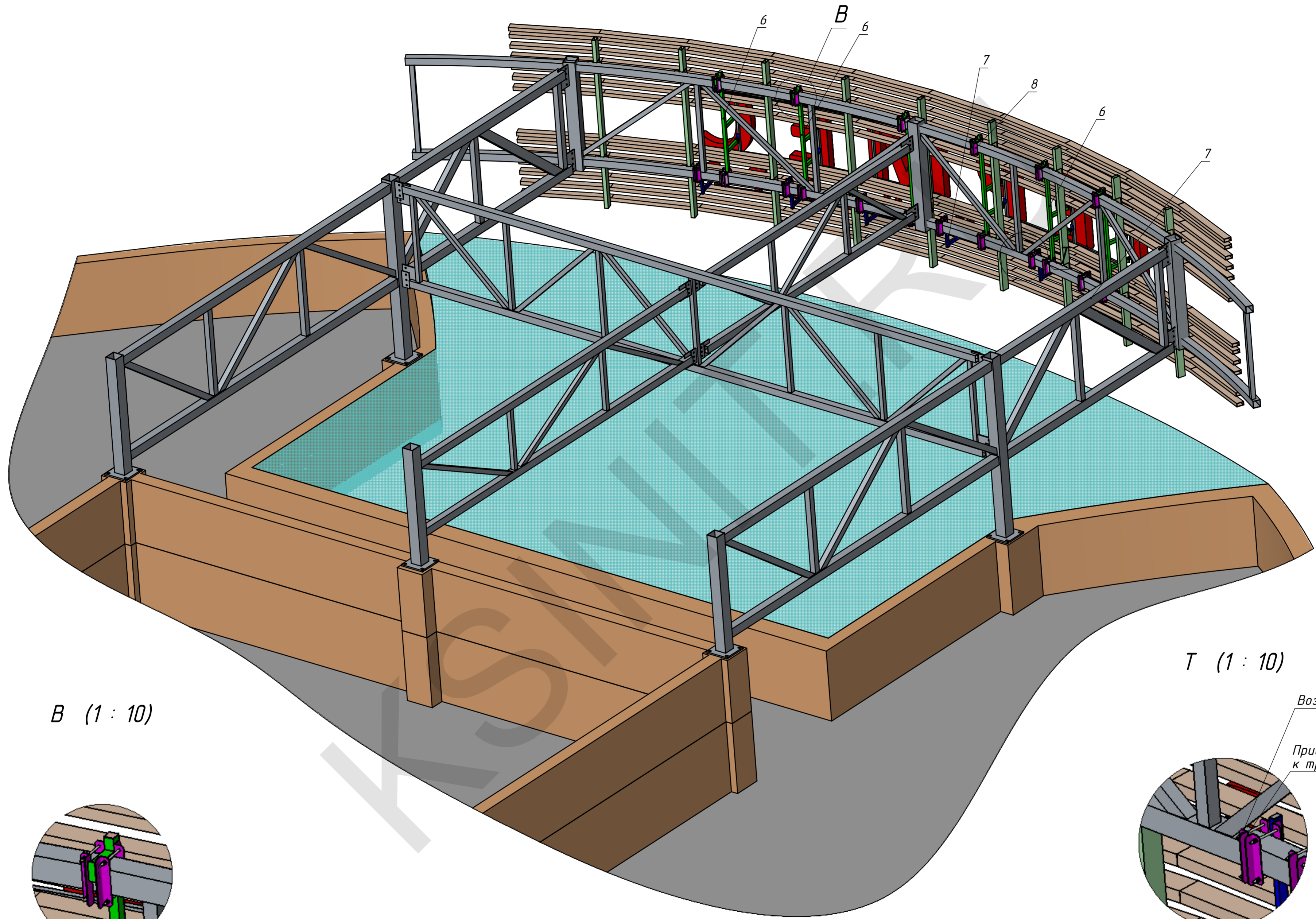
Подпись и дата _____

Спроб. № _____

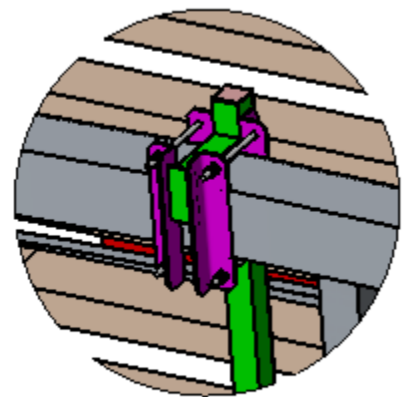
Перф. примен. _____



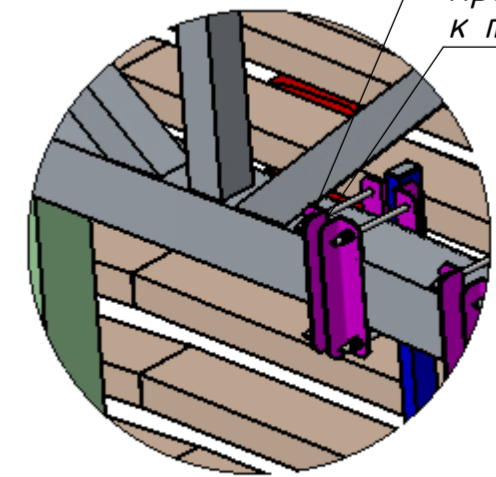
Изометрический вид сзади



B (1 : 10)



T (1 : 10)



Возможное проблемное место

Приварить уголки кронштейна к трубе существ. фермы

Примечание:

1. В местах проблемы установки болтов крошнейна приварить к существующей ферме (см. вид T)
2. Восстановить лакокрасочное покрытие в местах сварки

Изм.	Лист	№ докум.	Подп.	Дата

МСК.01.14-045

Лист

5

Формат А2

Копировал

Перф. примен.

Спроб. №

Подпись и дата

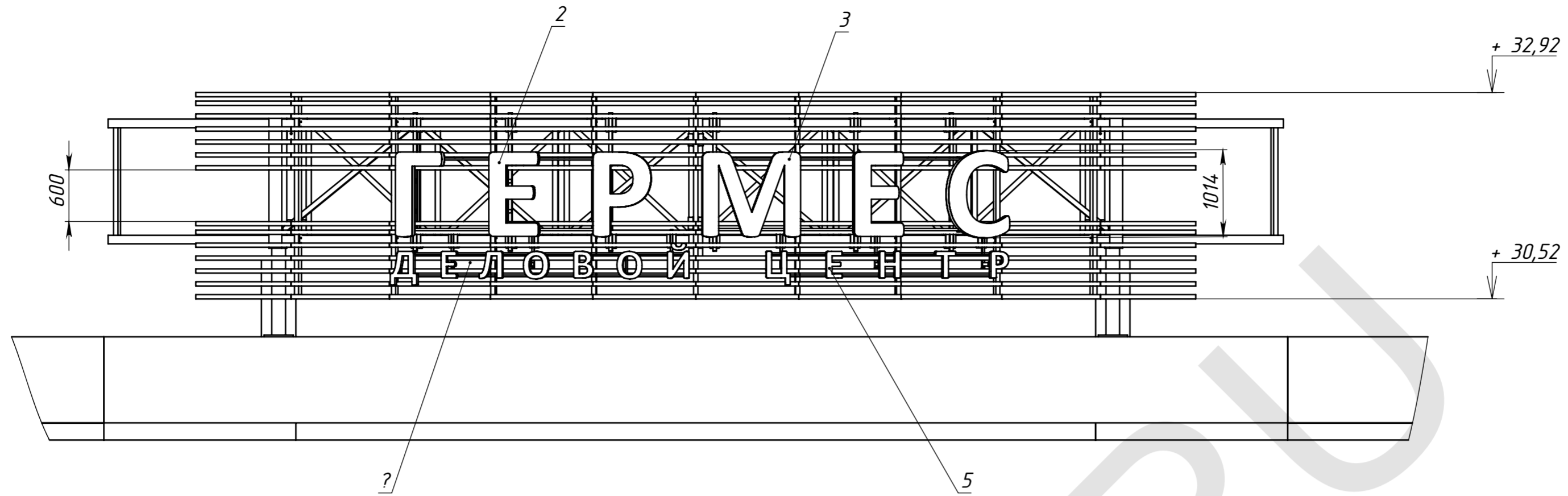
Инд. № д/фл.

Взам. инв. №

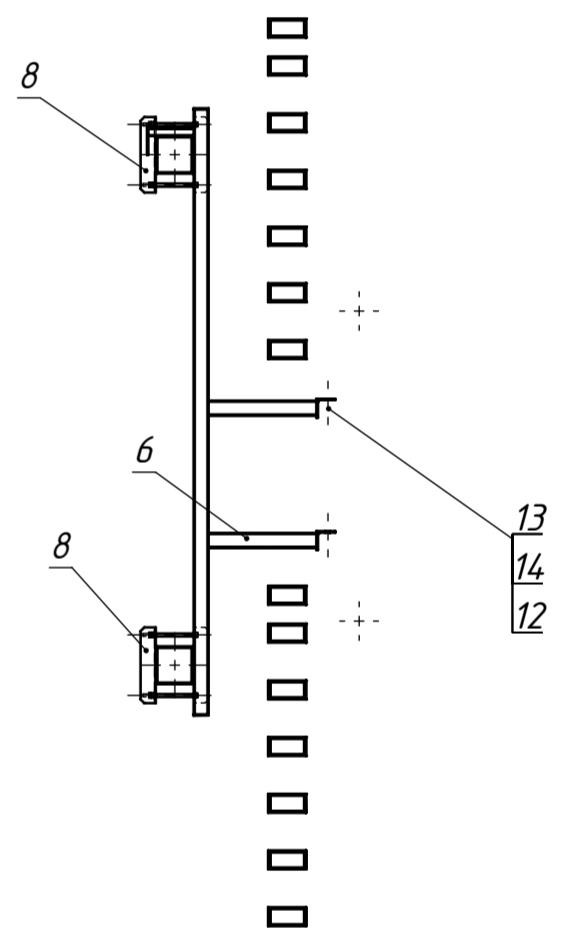
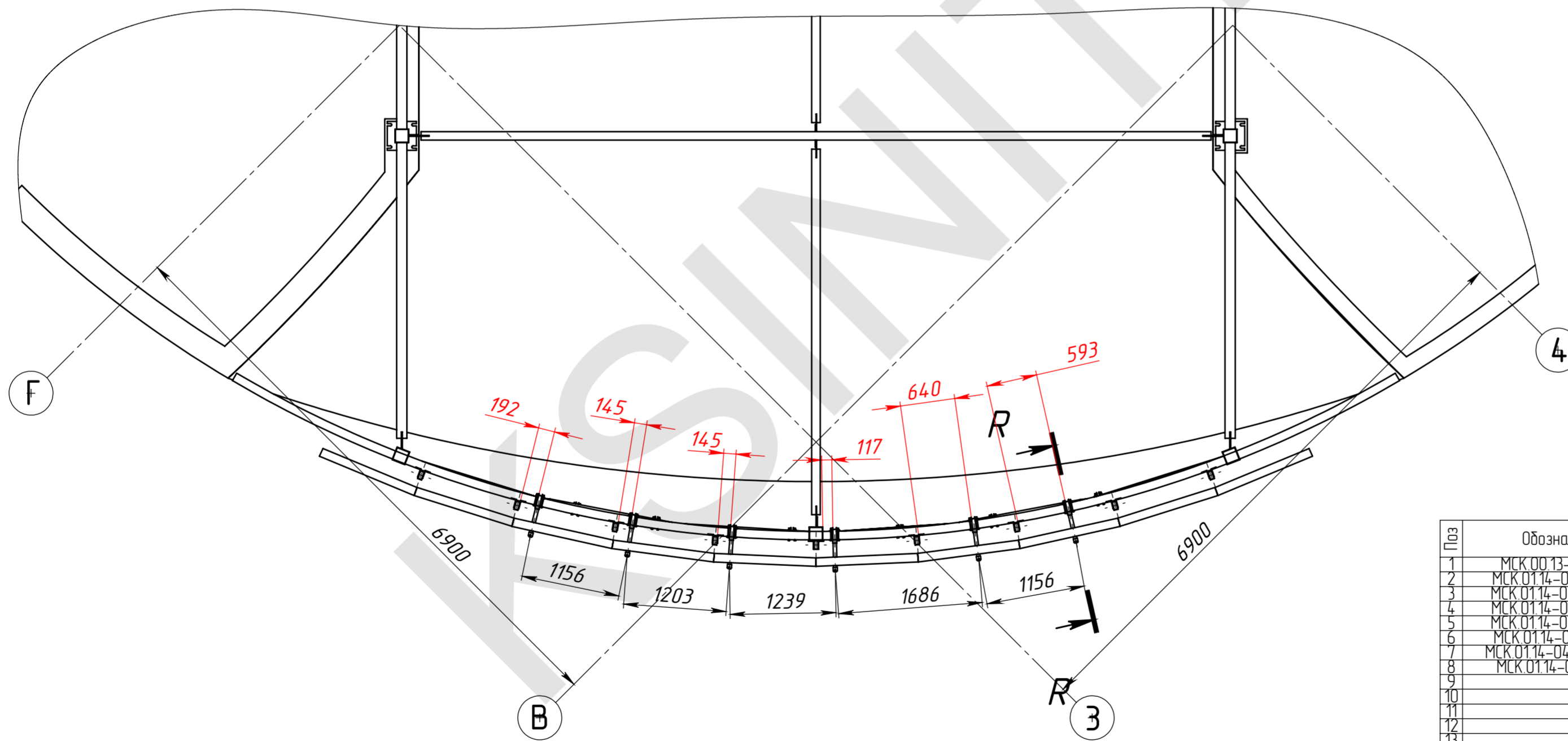
Подпись и дата

Инд. № подл.

Расстановка больших стоек



R-R (1 : 20)



Поз	Обозначение	Наименование	Описание	К-во
1	МКК.00.13-00/XXX	Фрагмент Здания СБ		1
2	МКК.01.14-045/Л-1СБ	Секция Л-1		1
3	МКК.01.14-045/Л-2СБ	Секция Л-2		1
4	МКК.01.14-045/Л-3СБ	Секция Л-3		1
5	МКК.01.14-045/Л-4СБ	Секция Л-4		1
6	МКК.01.14-045/КР.00	Стойка КР-М		6
7	МКК.01.14-045/КР-М.СБ	Стойка КР-М		6
8	МКК.01.14-045/КР.11	Стойка КР-М		36
9		Шайба А8 ГОСТ 11371-78		144
10		Болт М8х14,0 ГОСТ 7798-70		72
11		Гайка М8 ГОСТ 5915-70		144
12		Шайба А10 ГОСТ 11371-78		36
13		Болт М10х35(S16) ГОСТ 7798-70		18
14		Гайка М10 ГОСТ 5915-70		36

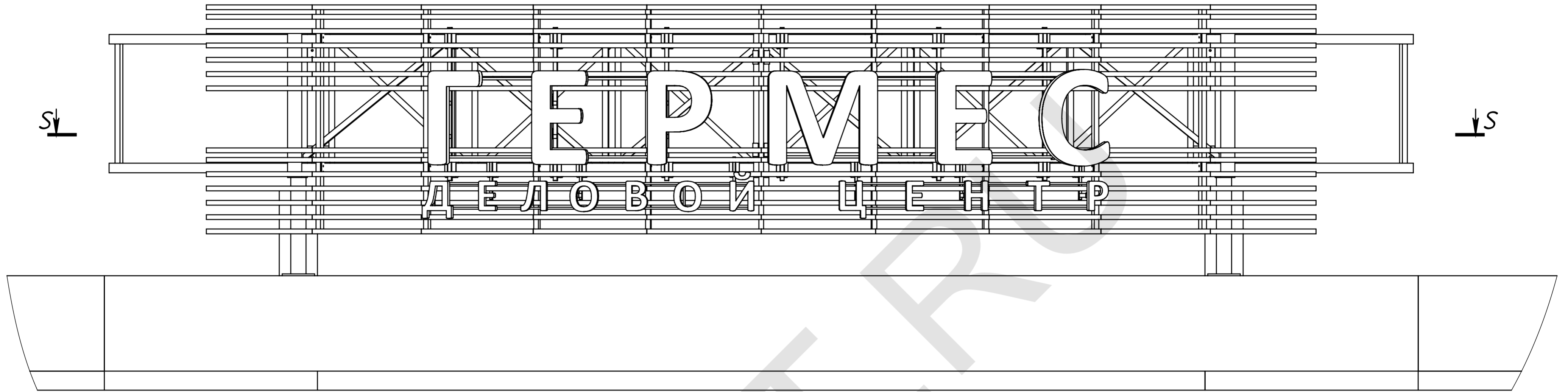
МКК.01.14-045

Изм	Лист	№ докум	Подп	Дата	Масштаб		
		Марозихин		24.04.2014	Лит	Масса	1:50
Проб.				24.04.2014	Лист 6	Листов 22	
Т.контр.							
Нач.КБ				24.04.2014			
Н.контр.							
Утв.							

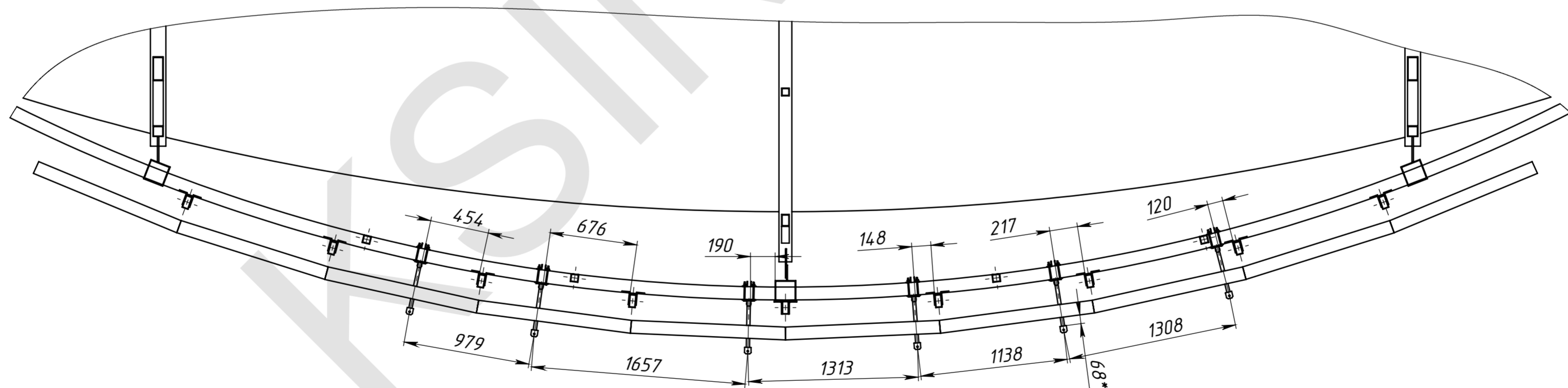
ОБЩИЙ ВИД

Перф. примен.
Спроб. №
Подпись и дата
Изм. № дроб.
Взам. инв. №
Подпись и дата
Изм. № подл.

Расстановка малых стоек



Расстановка малых стоек



Изд. № подл. Подпись и дата
 Взам. инв. № Инв. № дубл.
 Подпись и дата Подпись и дата
 Спраб. № Перф. примен.

Изм.	Лист	№ докум.	Подп.	Дата

МСК.01.14-045/КР.00

Перв. примен.

Справ. №

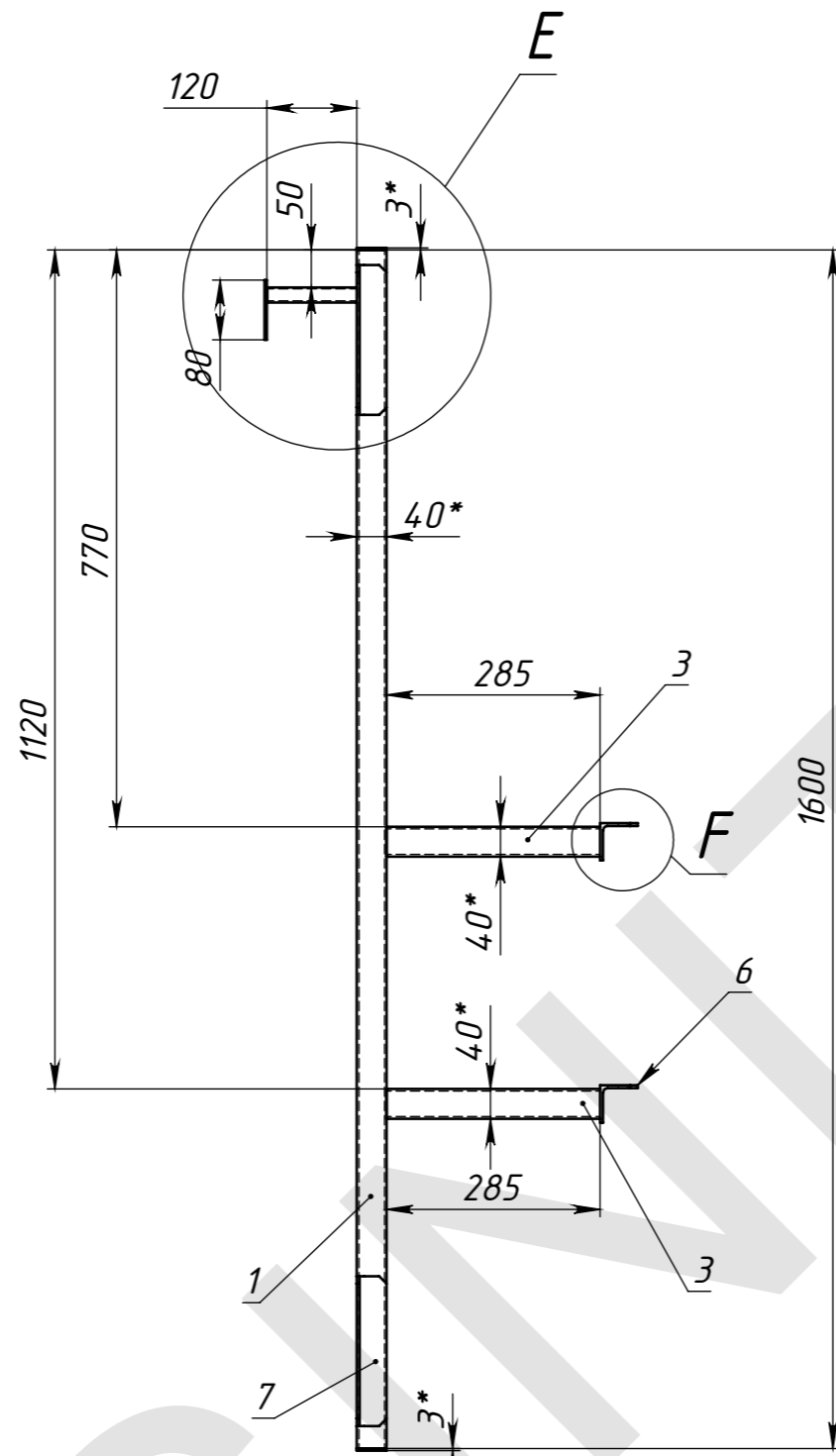
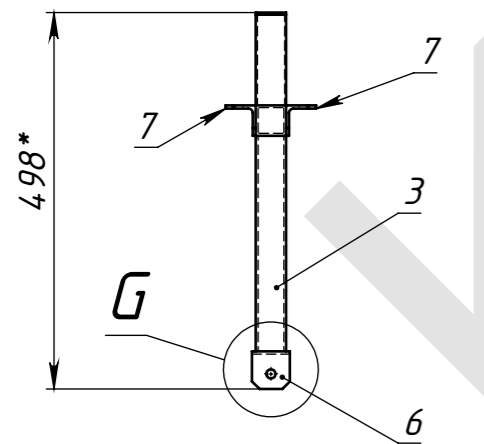
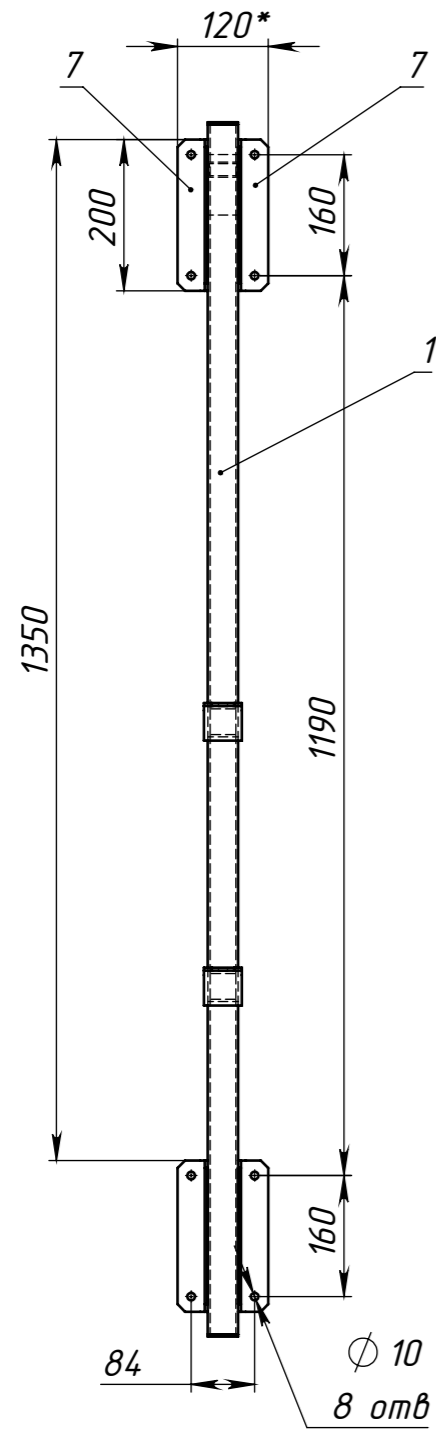
Подпись и дата

Инд. № дудл.

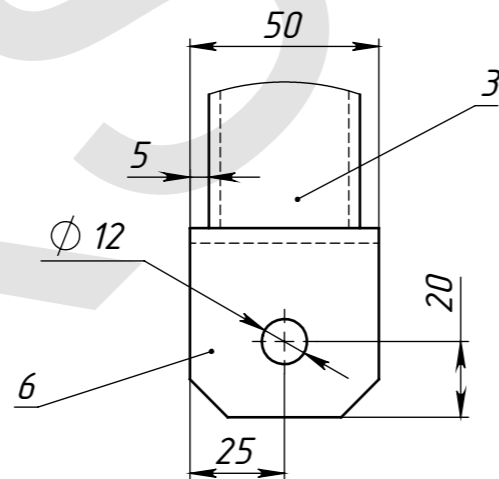
Взам. инв. №

Подпись и дата

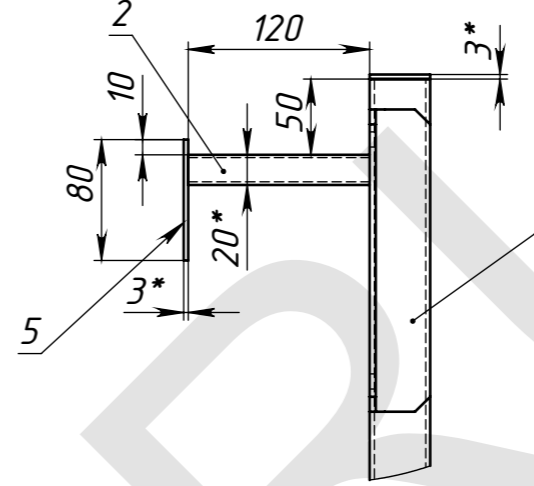
Инд. № подл.



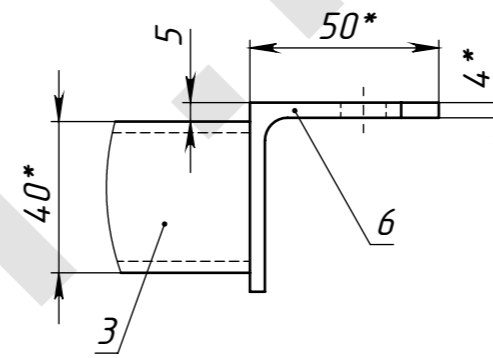
G (1:2)



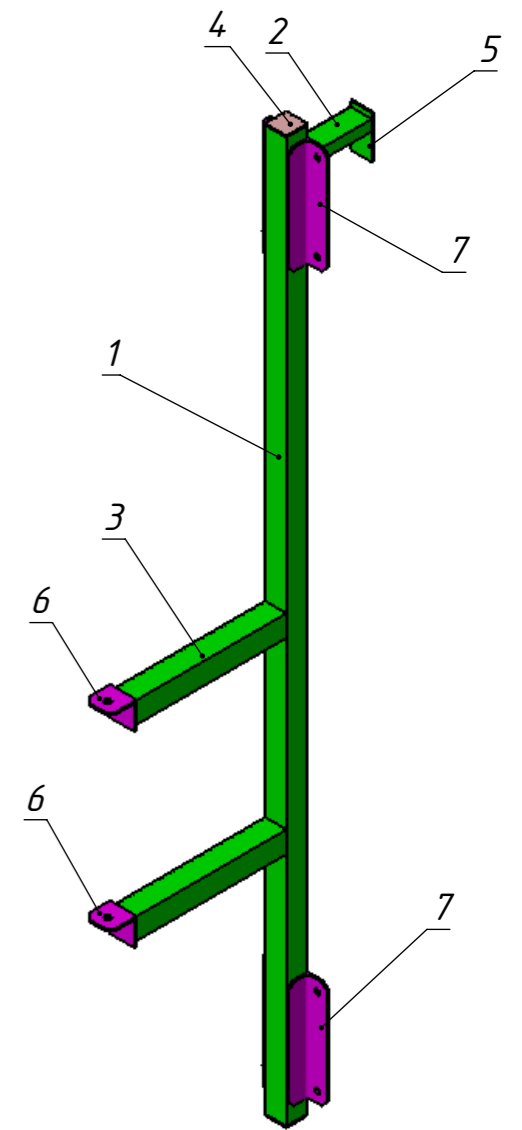
E (1:5)



F (1:2)



Кол-во: 6 шт



1. * Размеры для справок.
2. Изготовление производить по ТУ предприятия-изготовитель.
3. Сварные швы по ГОСТ 5264-80 электродами типа Э42.
4. Сварку производить по периметру свариваемых деталей.
Катет шва назначать по наименьшей толщине свариваемых деталей.
5. Покрытие: грунт ГФ-021; эмаль ПФ-115. Цвет:

Поз	Обозначение	Наименование	Описание	К-во
1	П-5	руда ГОСТ 8639-82 С235	40x40x2 L=1600	1
2	П-2	руда ГОСТ 8645-68 С235	40x20x2 L=120	1
3	П-3	руда ГОСТ 8639-82 С235	40x40x2 L=285	2
4	П-1	полоса ГОСТ 103-76 С235	40x3 L=40	2
5	П-2	полоса ГОСТ 103-76 С235	40x3 L=80	1
6	МСК.01.14-045/КР.22	Прошина КР		2
7	МСК.01.14-045/КР.11	Планка КР		4

МСК.01.14-045/КР.00

Изм.	Лист	№ докум.	Подп.	Дата	Масштаб		
Разраб.		Морозихин		24.04.2014	Лит.	Масса	Масштаб
Проб.				24.04.2014		10.07	1:10
Т.контр.					Лист 8		Листов 22
Нач. КБ				24.04.2014	"КСИНИТ" Наружная реклама		
Н.контр.							
Утв.							

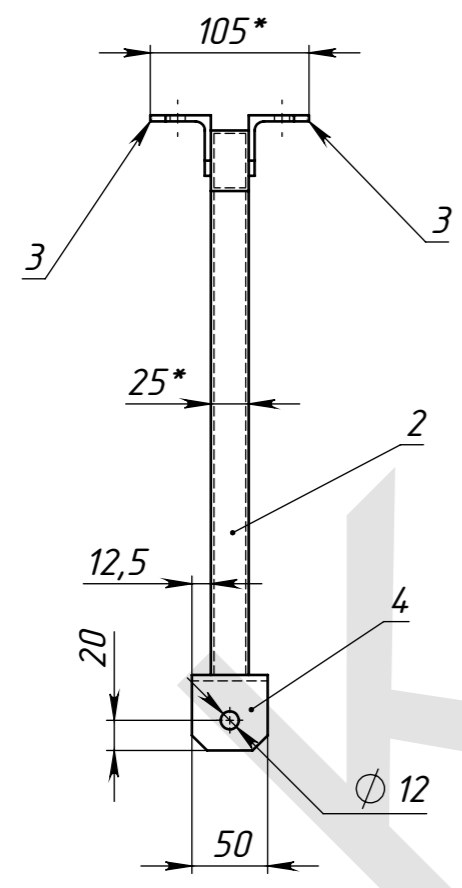
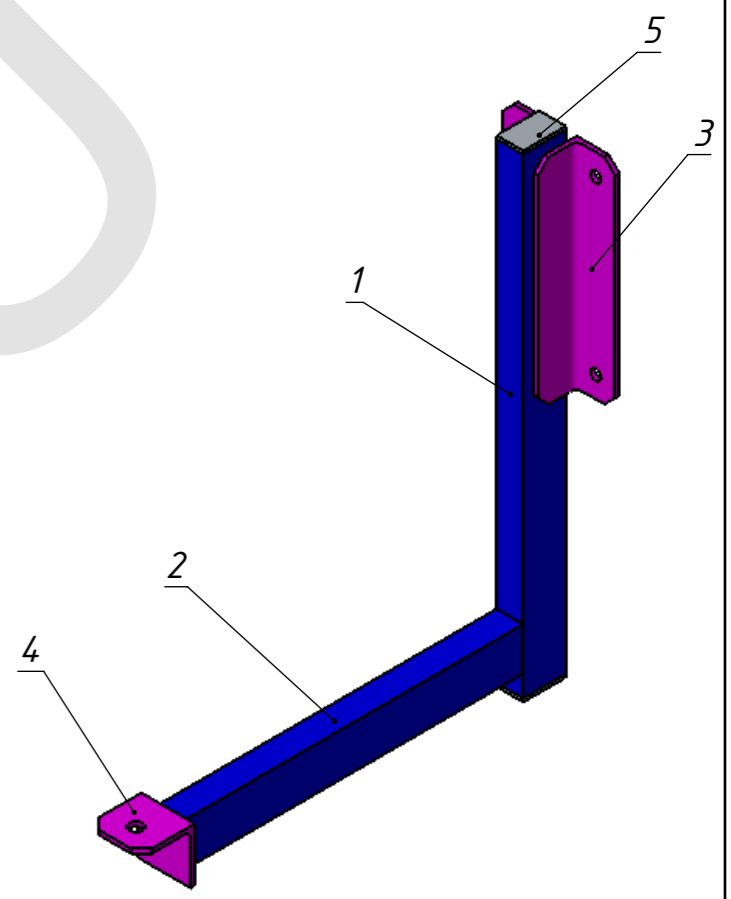
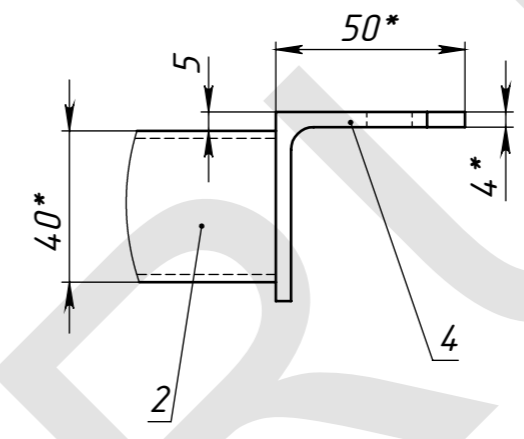
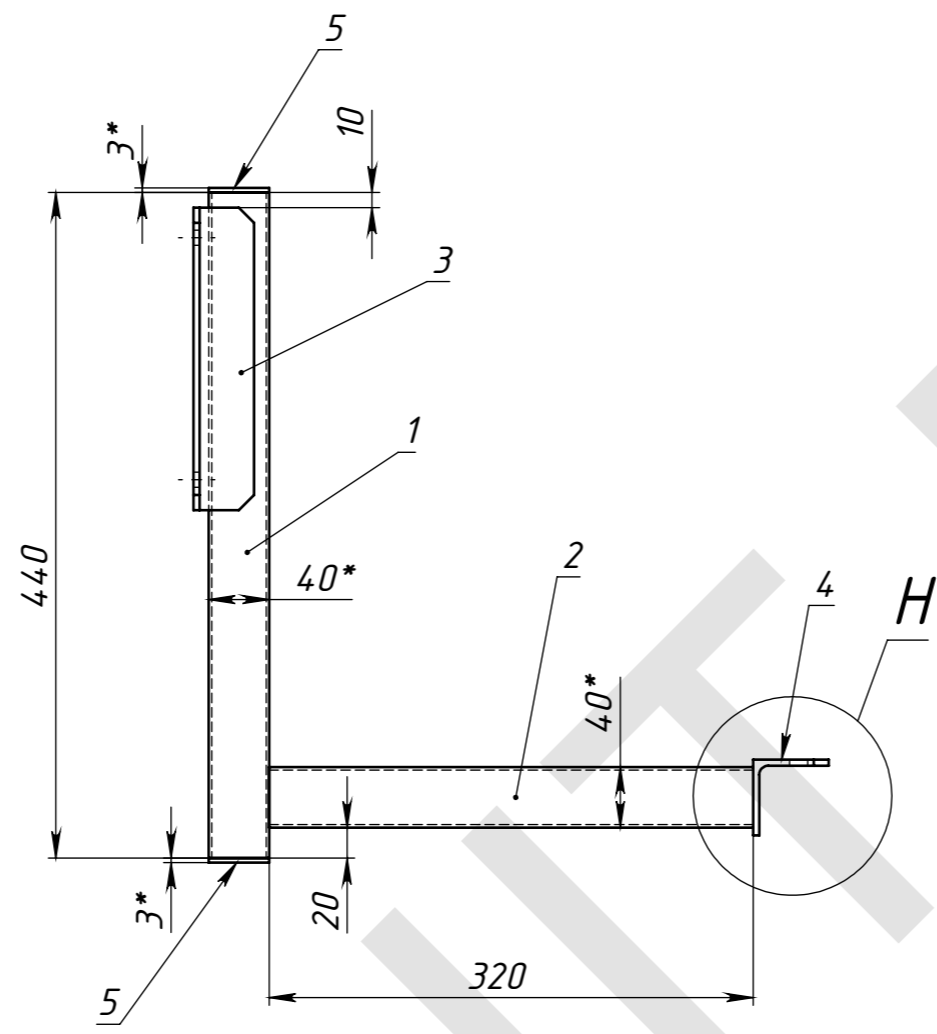
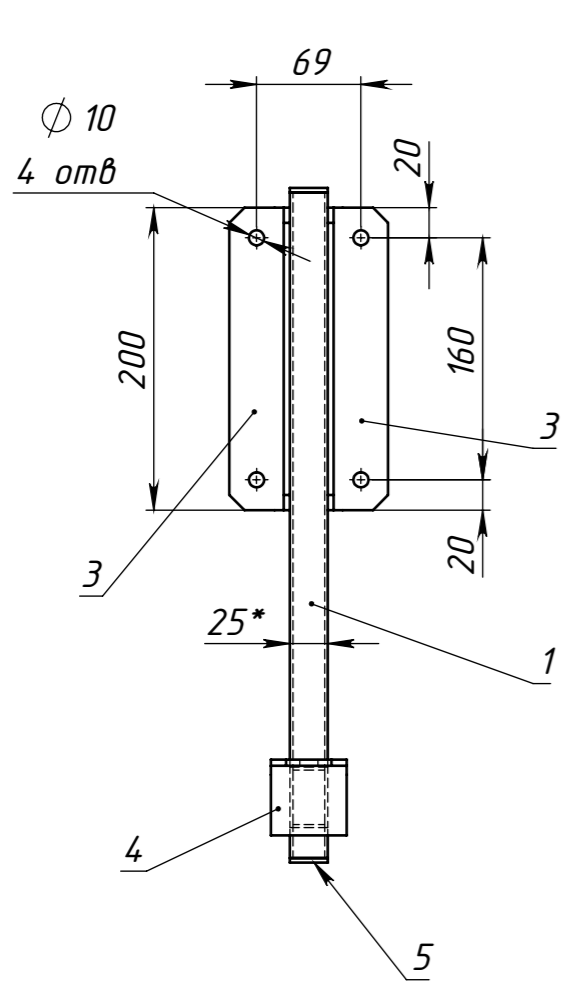
ОБЩИЙ ВИД

Копировал

Формат А3

МСК.01.14-045/КР-МСБ

H (1:2)



Кол-во: 6 шт

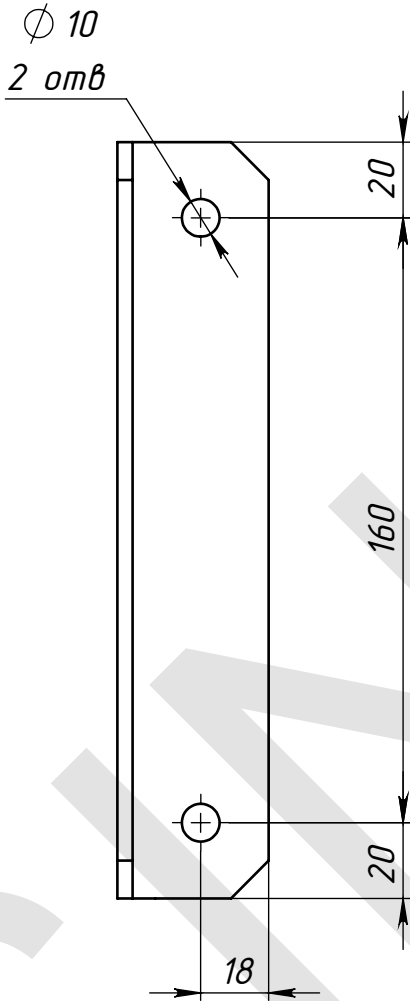
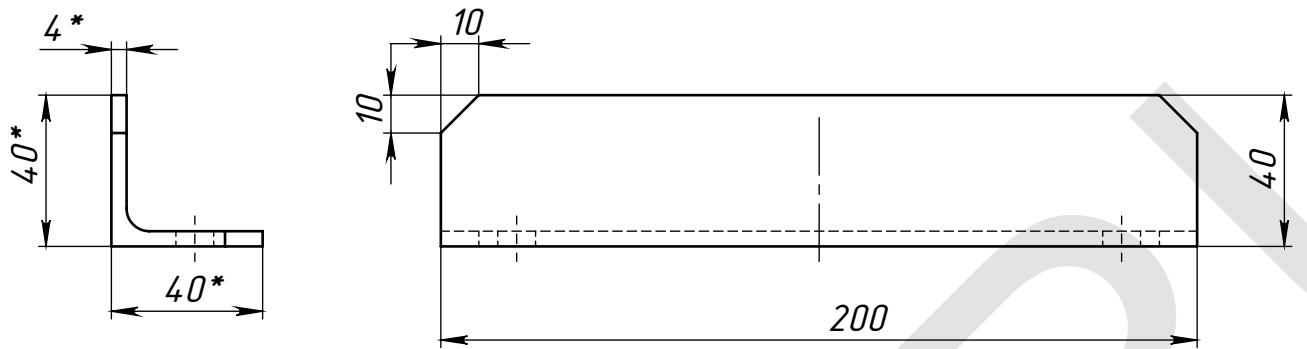
1. * Размеры для справок.
2. Изготовление производить по ТУ предприятия-изготовителя.
3. Сварные швы по ГОСТ 5264-80 электродами типа Э42.
4. Сварку производить по периметру свариваемых деталей.
Катет шва назначать по наименьшей толщине свариваемых деталей.
5. Покрытие: грунт ГФ-021; эмаль ПФ-115. Цвет:

Поз	Обозначение	Наименование	Описание	К-во
1	Д-1	Труба ГОСТ 8645-68 С235	40x25x2 L=440	1
2	Д-2	Труба ГОСТ 8645-68 С235	40x25x2 L=320	1
3	МСК.01.14-045/КР.11	Планка КР		2
4	МСК.01.14-045/КР.22	Проушина КР		1
5	П-1	Полоса ГОСТ 103-76 С235	40x3 L=25	2

МСК.01.14-045/КР-МСБ				
Изм.	Лист	№ докум.	Подп.	Дата
Разраб.		Морозихин		24.04.2014
Пров.				24.04.2014
Т.контр.				
Нач. КБ				24.04.2014
Н.контр.				
Утв.				
Стойка КР-М				
		Лит.	Масса	Масштаб
			2.59	1:5
		Лист 9	Листов 22	
"КСИНИТ" Наружная реклама				

Перв. примен.
Справ. №
Подпись и дата
Инд. № дудл.
Взам. инв. №
Подпись и дата
Инд. № подл.

МСК.01.14-045/КР.11



Кол-во: 72 шт

Перв. примен.

Справ. №

Подпись и дата

Инд. № дубл.

Взам. инв. №

Подпись и дата

Инд. № подл.

МСК.01.14-045/КР.11

Планка КР

Ст 3 ГОСТ 380-88

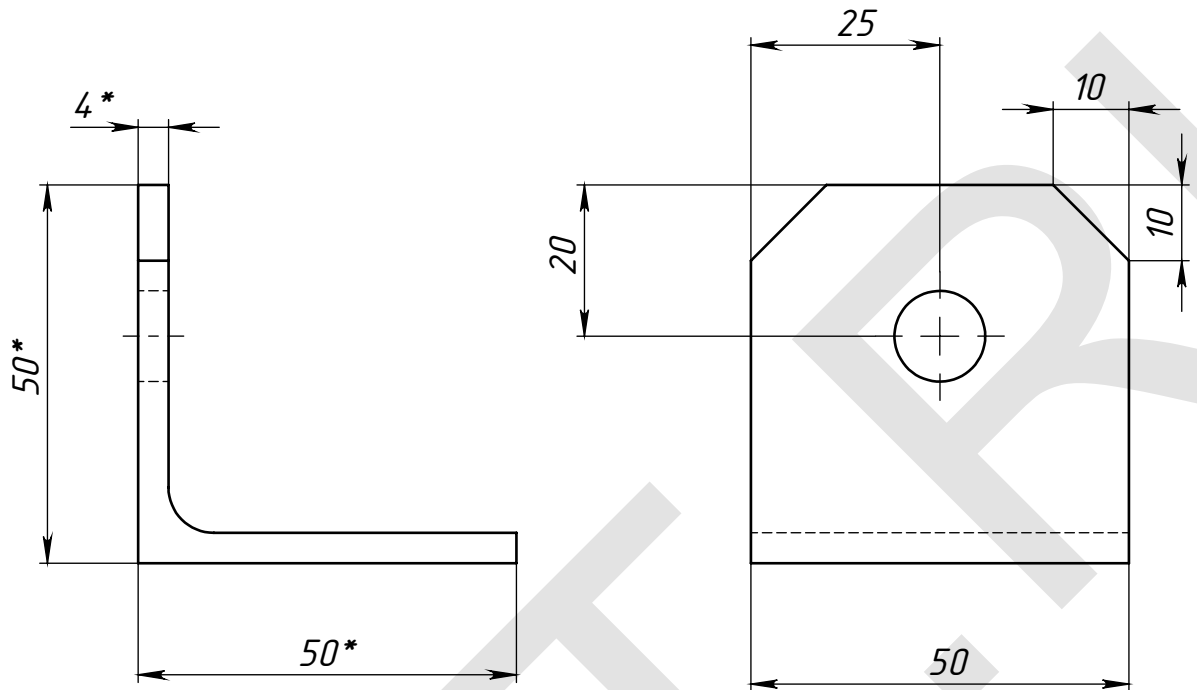
Лит.	Масса	Масштаб
	0.5	1:2
Лист 10		Листов 22

"КСИНИТ"
Наружная реклама

МСК.00.13-00/XXXX

Перв. примен.

Справ. №



Кол-во: 36 шт

Подпись и дата

Инд. № дубл.

Взам. инв. №

Подпись и дата

Инд. № подл.

Изм.	Лист	№ докум.	Подп.	Дата
Разраб.		Моразихин		24.04.2014
Пров.				24.04.2014
Т.контр.				
Нач. КБ				24.04.2014
Н.контр.				
Утв.				

МСК.00.13-00/XXXX

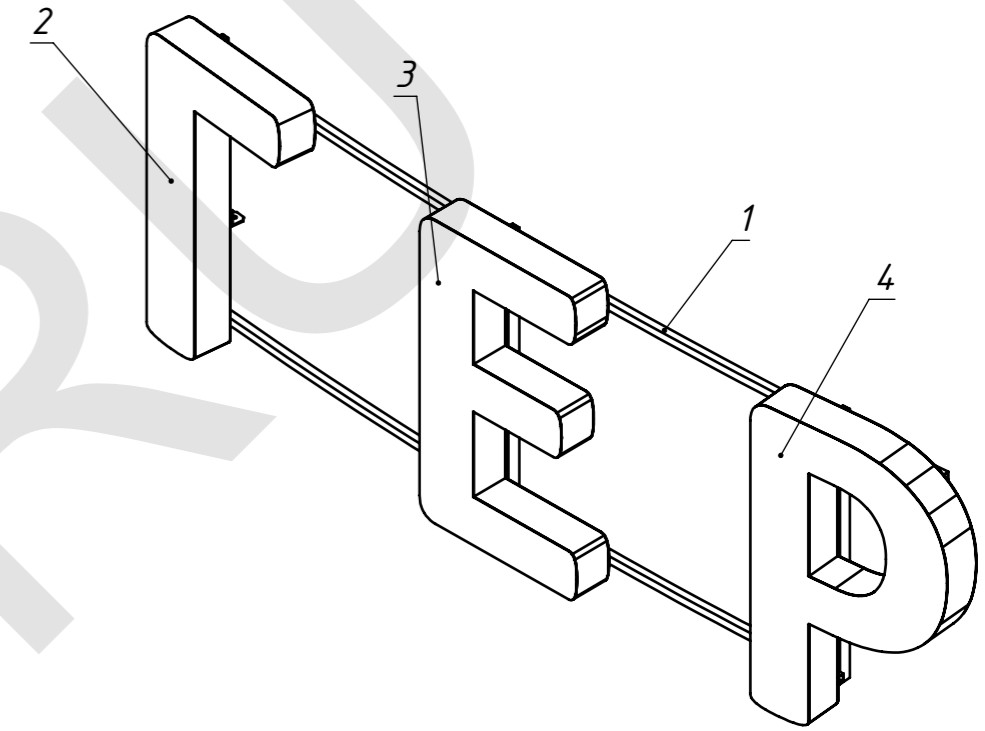
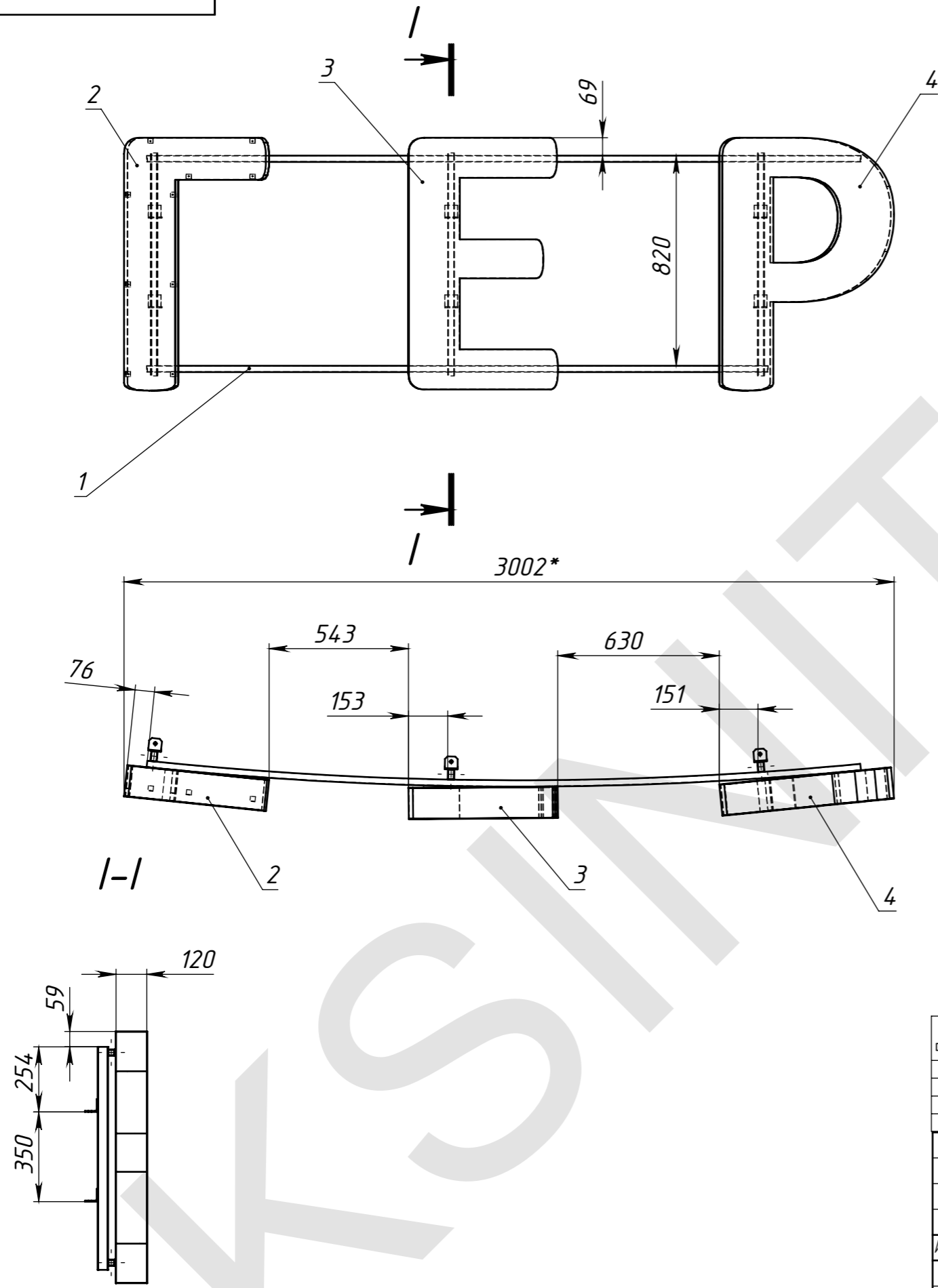
Проушина КР

Ст 3 ГОСТ 380-88

Лит.	Масса	Масштаб
	0.1	1:1
Лист 11		Листов 22

"КСИНИТ"
Наружная реклама

МСК.01.14-045/С-1СБ



Поз	Обозначение	Наименование	Описание	К-во
1	МСК.01.14-045/PM-1KM	Рама PM-02-1		1
2	МСК.00.13-00/XXX	Буква С		1
3	МСК.00.13-00/XXX	Буква Е		1
4	МСК.00.13-00/XXX	Буква Р		1

МСК.01.14-045/С-1СБ				
Изм.	Лист	№ докум.	Подп.	Дата
Разраб.		Морозихин		24.04.2014
Проб.				24.04.2014
Т.контр.				
Нач. КБ				24.04.2014
Н.контр.				
Утв.				

Секция С-1		
Лит.	Масса	Масштаб
	24.08	1:20
Лист 12		Листов 22
"КСИНИТ" Наружная реклама		

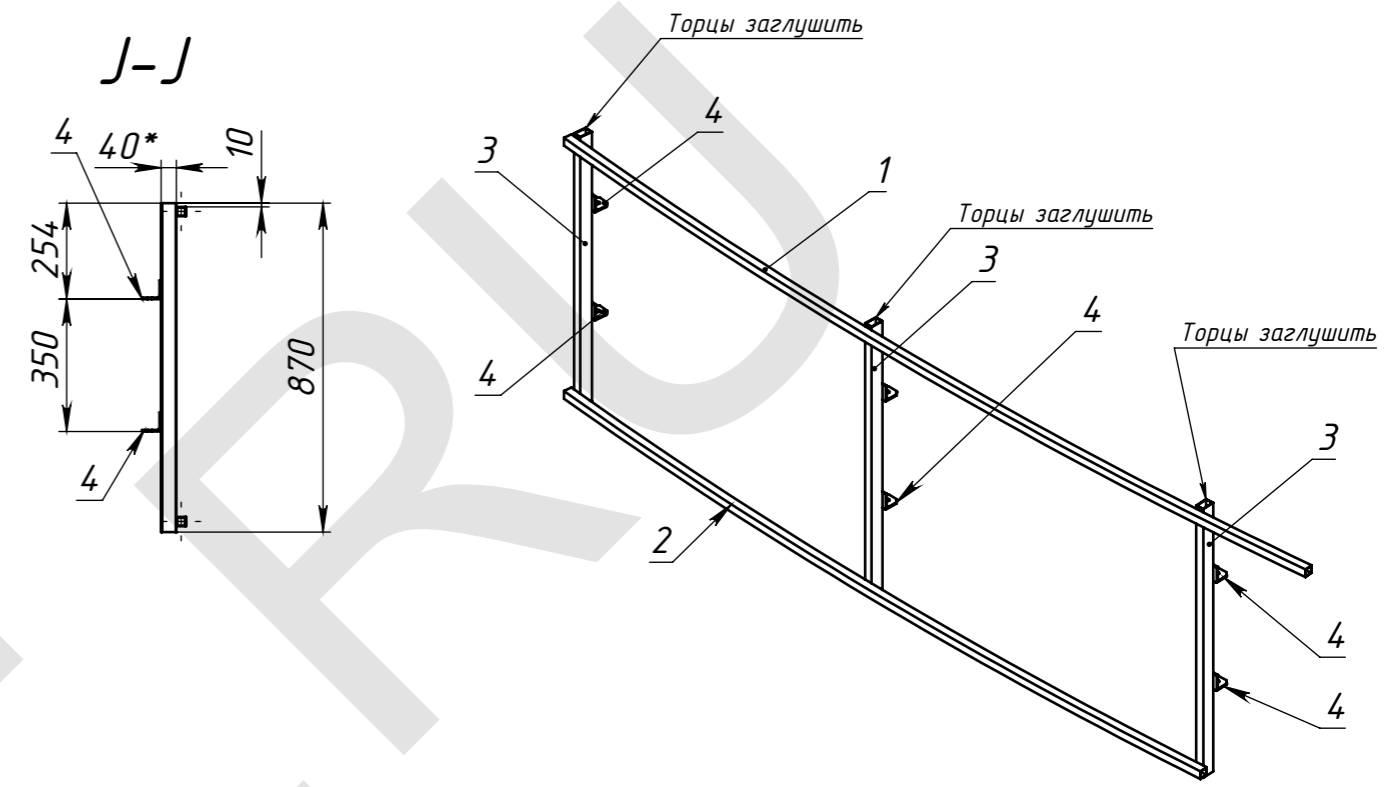
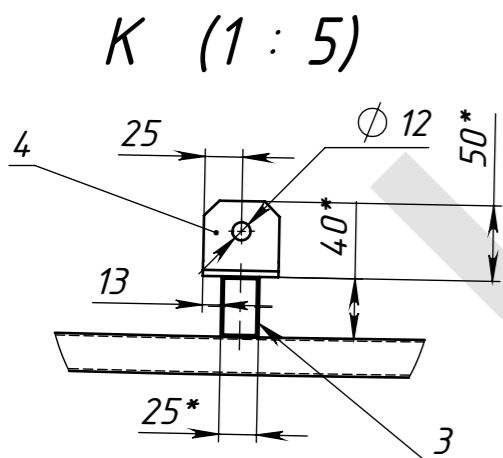
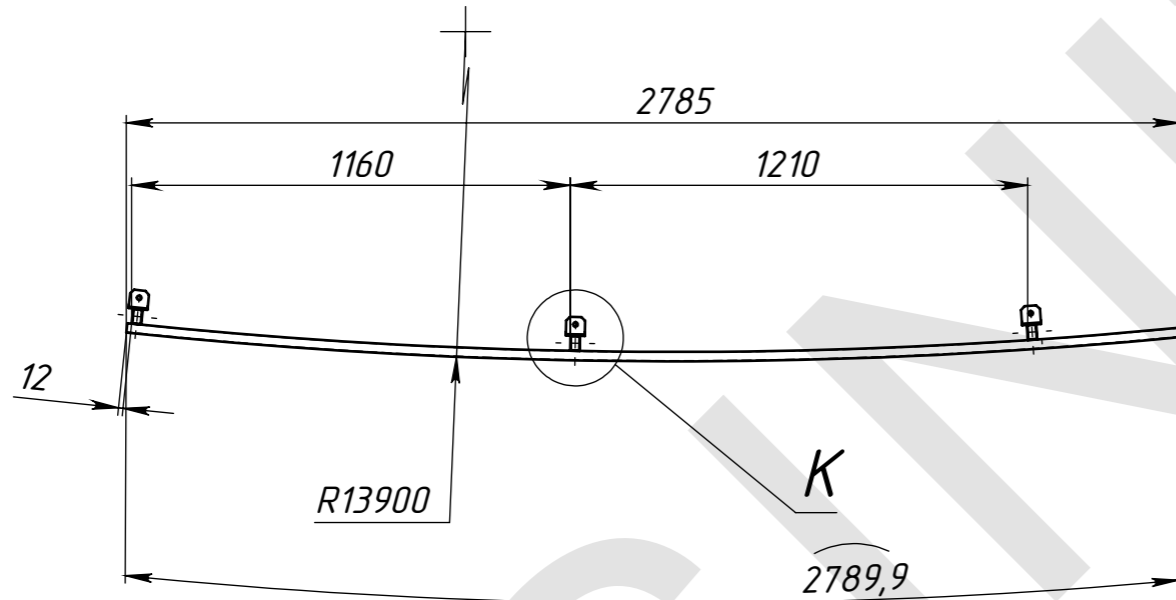
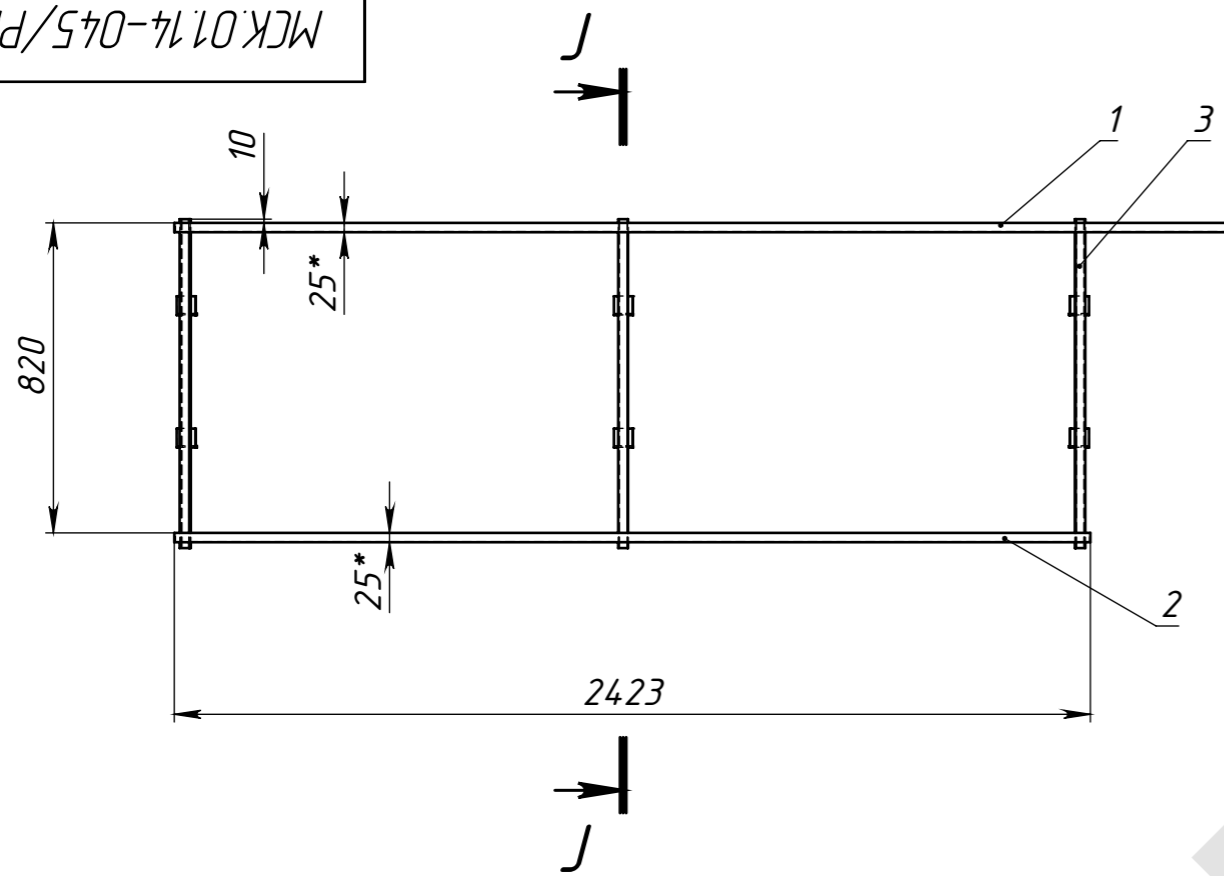
ОБЩИЙ ВИД

Копировал

Формат А3

Перв. примен.
Справ. №
Подпись и дата
Изм. № дудл.
Взам. инв. №
Подпись и дата
Инд. № подл.

МСК.01.14-045/PM-1KM



1. * Размеры для справок.
2. Изготовление производить по ТУ предприятия-изготовитель.
3. Сварные швы по ГОСТ 5264-80 электродами типа Э42.
4. Сварку производить по периметру свариваемых деталей.
Катет шва назначать по наименьшей толщине свариваемых деталей.
5. Покрытие: грунт ГФ-021; эмаль ПФ-115. Цвет:

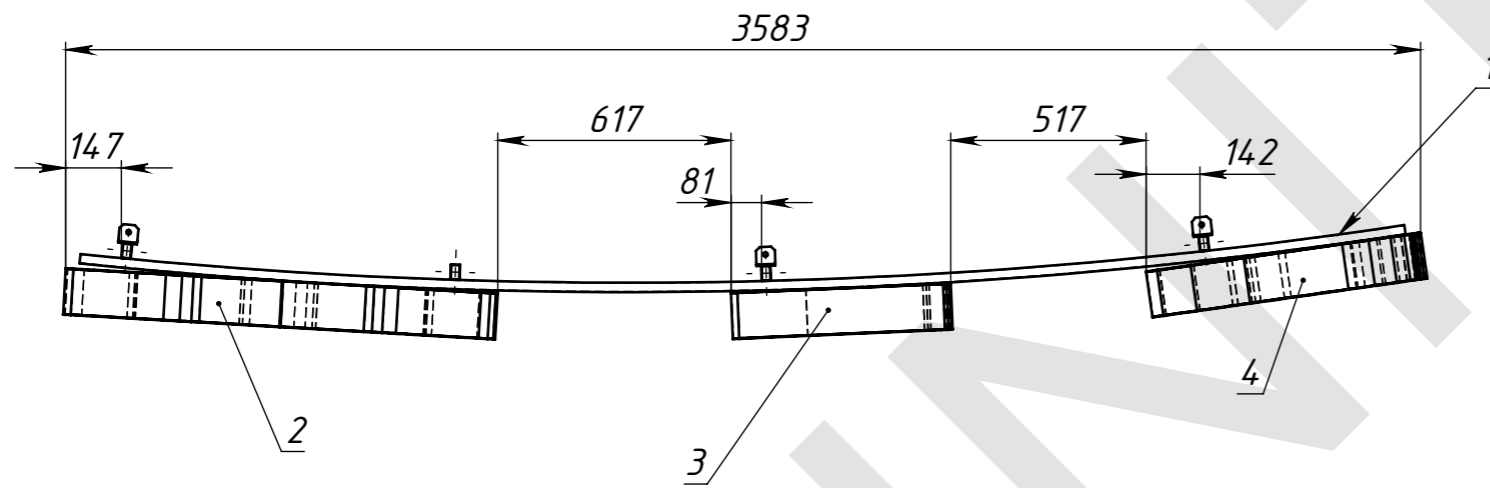
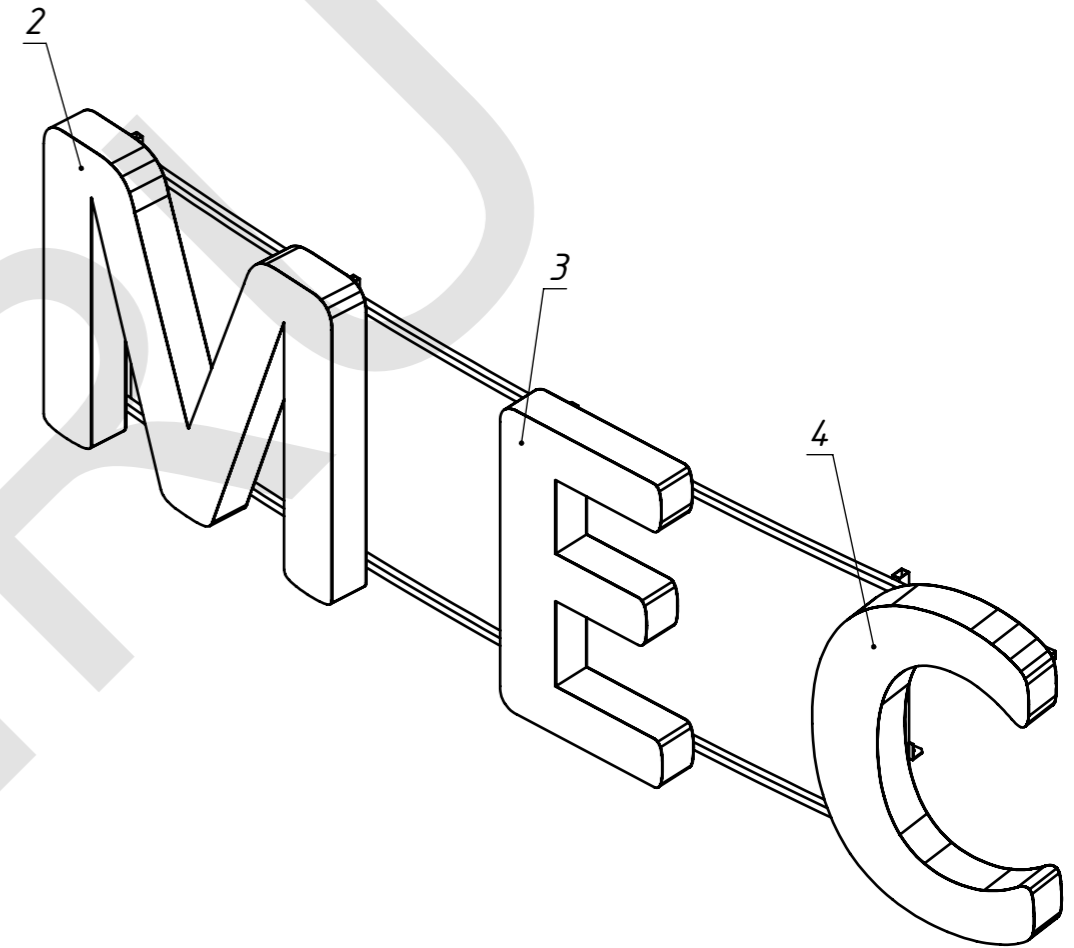
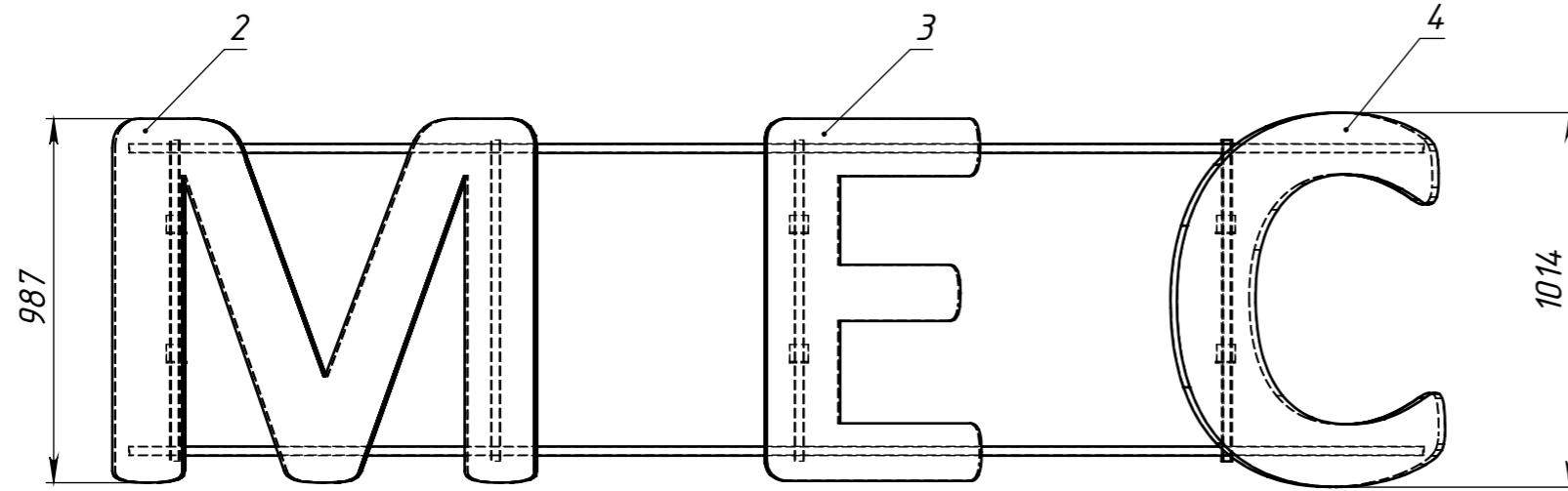
Поз	Обозначение	Наименование	Описание	К-во
1	Р-1	Труба ГОСТ 8639-82 С235	25x25x1,5 L=2790	1
2	Р-2	Труба ГОСТ 8639-82 С235	25x25x1,5 L=2426	1
3	Д-1	Труба ГОСТ 8645-68 С235	40x25x2 L=870	3
4	МСК.01.14-045/КР.22	Праушина КР		6

МСК.01.14-045/PM-1KM				
Рама PM-02-1				
Изм.	Лист	№ докум.	Подп.	Дата
		Морозихин		24.04.2014
Разраб.				24.04.2014
Проб.				24.04.2014
Т.контр.				24.04.2014
Нач. КБ				24.04.2014
Н.контр.				
Утв.				
			Лит.	Масса
			10.39	1:20
			Лист 13	Листов 22
"КСИНИТ" Наружная реклама				

МСК.01.14-045/С-2.СБ

Перв. примен.

Справ. №



Подпись и дата

Инд. № дудл.

Взам. инв. №

Подпись и дата

Инд. № подл.

Поз	Обозначение	Наименование	Описание	К-во
1	МСК.01.14-045/PM-2 KM	Рама PM-02-2		1
2	МСК.00.13-00/XXX	Буква М		1
3	МСК.00.13-00/XXX	Буква Е		1
4	МСК.00.13-00/XXX	Буква С		1

МСК.01.14-045/С-2.СБ				
Секция С-2				
Изм.	Лист	№ докум.	Подп.	Дата
Разраб.		Морозихин		24.04.2014
Пров.				24.04.2014
Т.контр.				
Нач. КБ				24.04.2014
Н.контр.				
Утв.				
			Лит.	Масса
				32.89
			Лист 14	Листов 22
			"КСИНИТ" Наружная реклама	
			Масштаб	1:20

ОБЩИЙ ВИД

Копировал

Формат А3

МСК.01.14-045/PM-2.КМ

Перв. примен.

Справ. №

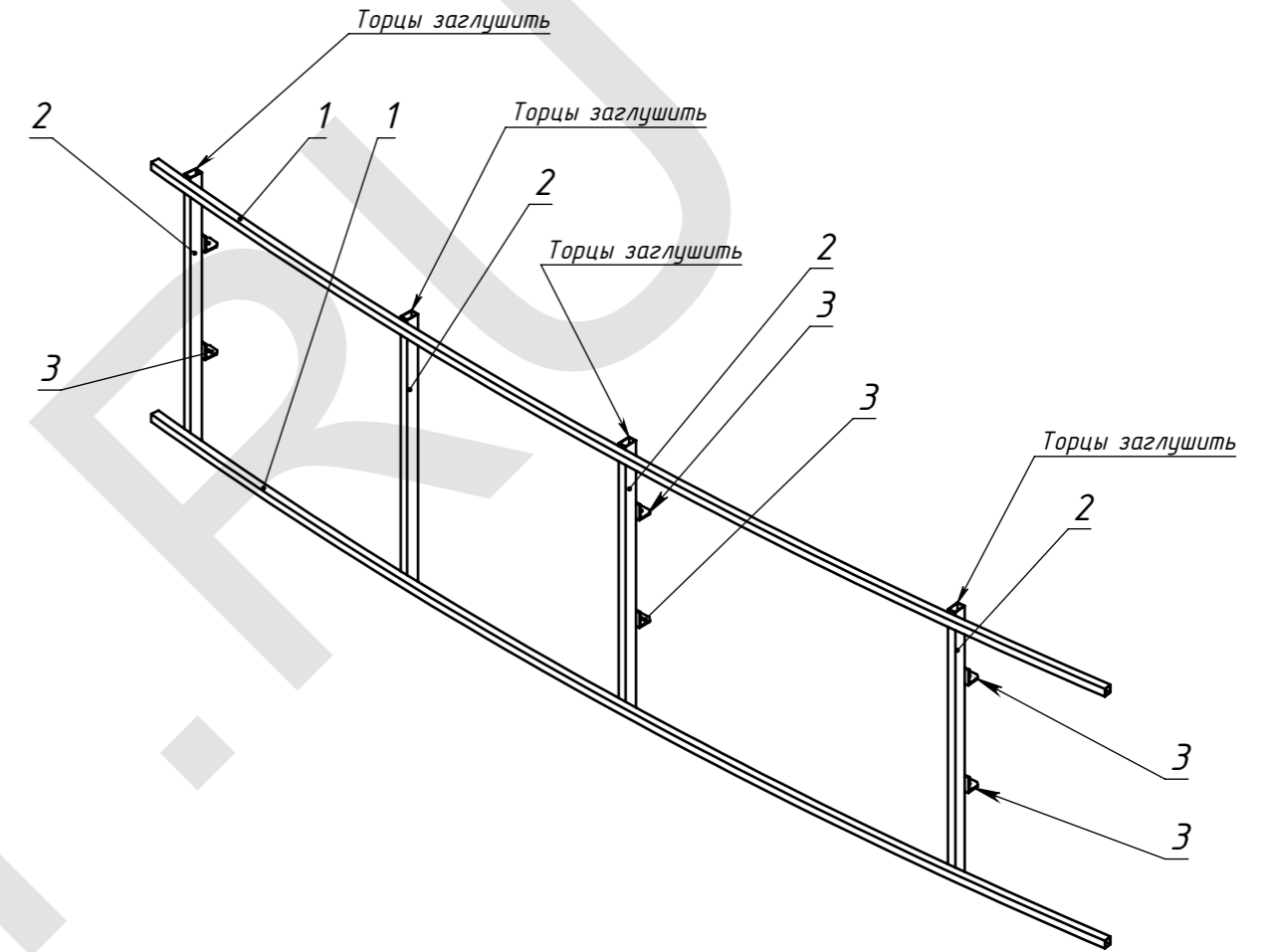
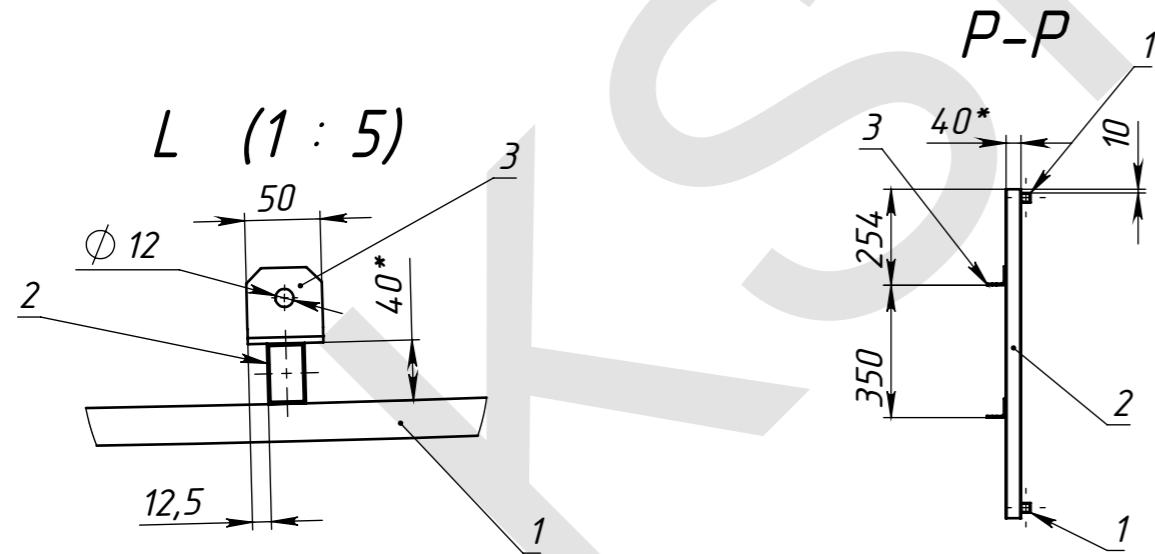
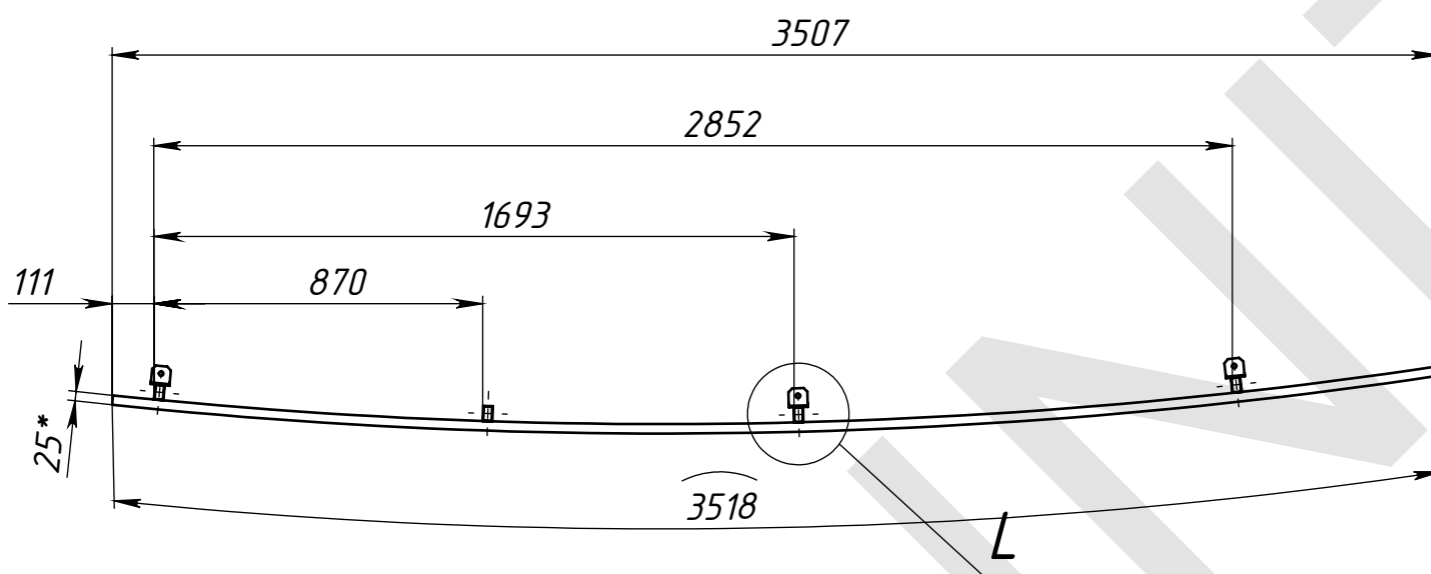
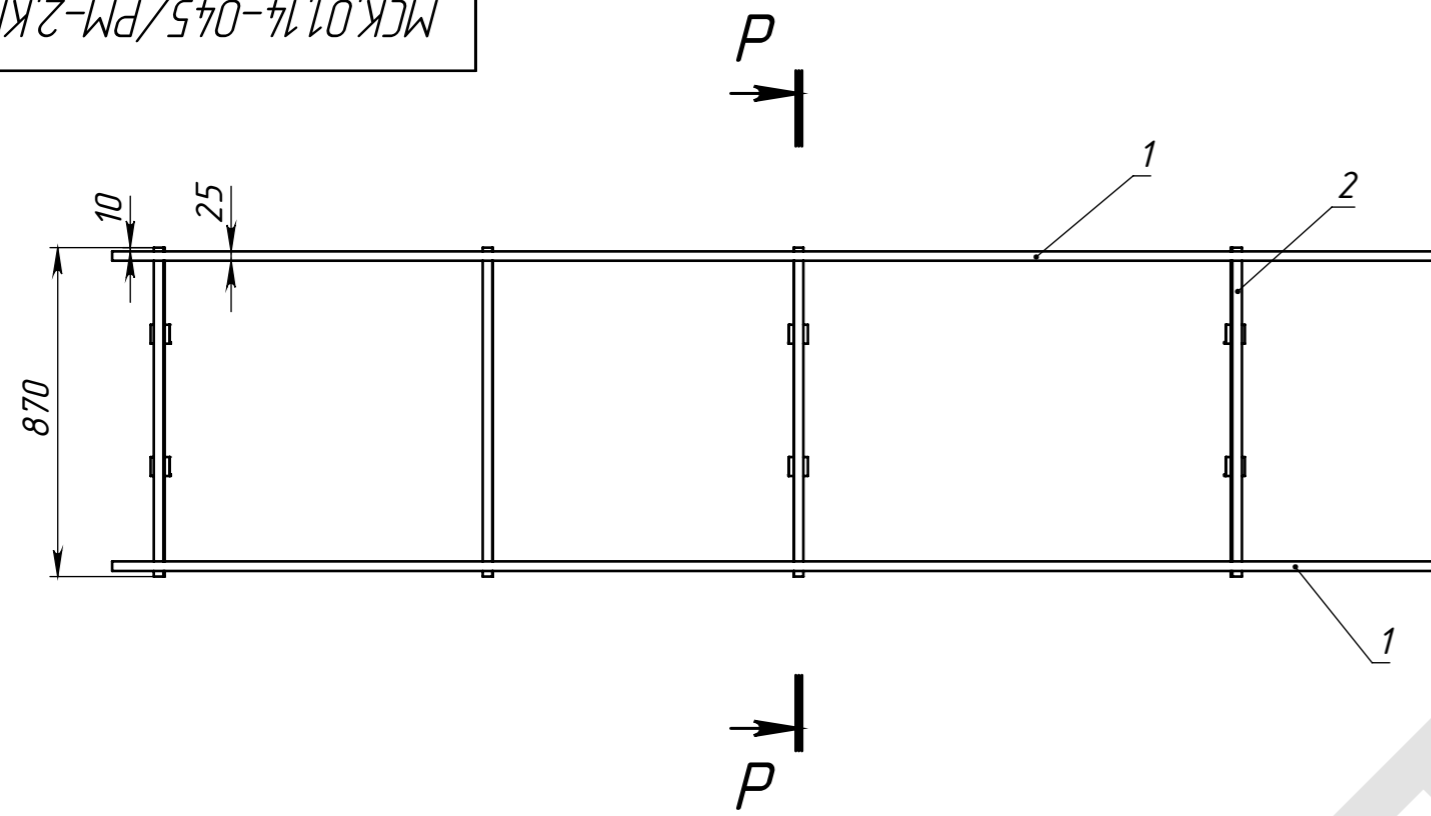
Подпись и дата

Инв. № дубл.

Взам. инв. №

Подпись и дата

Инв. № подл.



1. * Размеры для справок.
2. Изготовление производить по ТУ предприятия-изготовитель.
3. Сварные швы по ГОСТ 5264-80 электродами типа Э42.
4. Сварку производить по периметру свариваемых деталей.
Катет шва назначать по наименьшей толщине свариваемых деталей.
5. Покрытие: грунт ГФ-021; эмаль ПФ-115. Цвет:

Поз	Обозначение	Наименование	Описание	К-во
1	Р-1	Труба ГОСТ 8639-82 С235	25x25x1,5 L=3518	2
2	Д-1	Труба ГОСТ 8645-68 С235	40x25x2 L=870	4
3	МСК.01.14-045/КР.22	Прошина КР		6

МСК.01.14-045/PM-2.КМ						
Рама PM-02-2			Лит.	Масса	Масштаб	
				13.66	1:20	
Изм.	Лист	№ докум.	Подп.	Дата	Лист 15	Листов 22
Разраб.		Морозихин		24.04.2014		
Пров.				24.04.2014		
Т.контр.						
Нач. КБ				24.04.2014		
Н.контр.						
Утв.						
"КСИНИТ"					Наружная реклама	

МСК 01.14-045/С-3.СБ

Перв. примен.

Справ. №

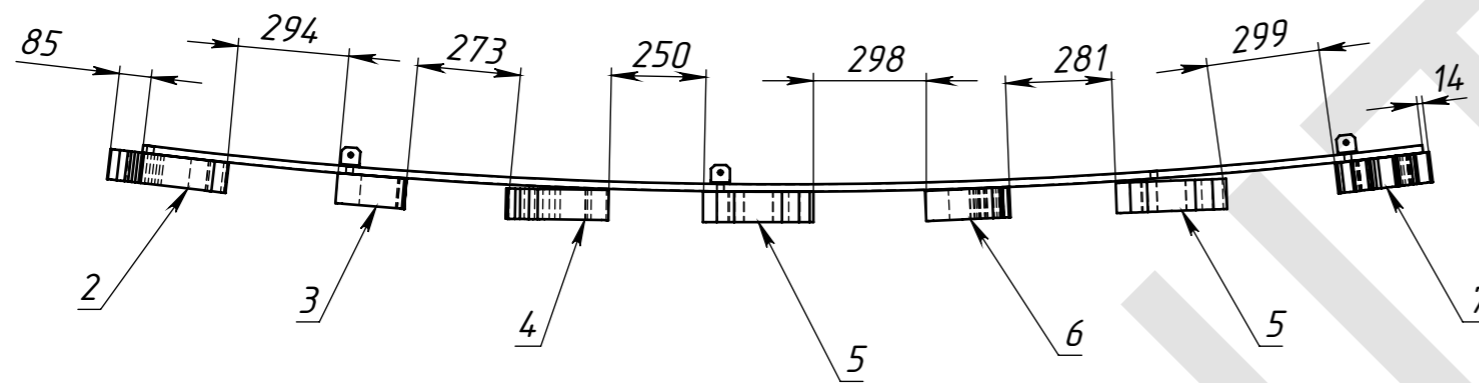
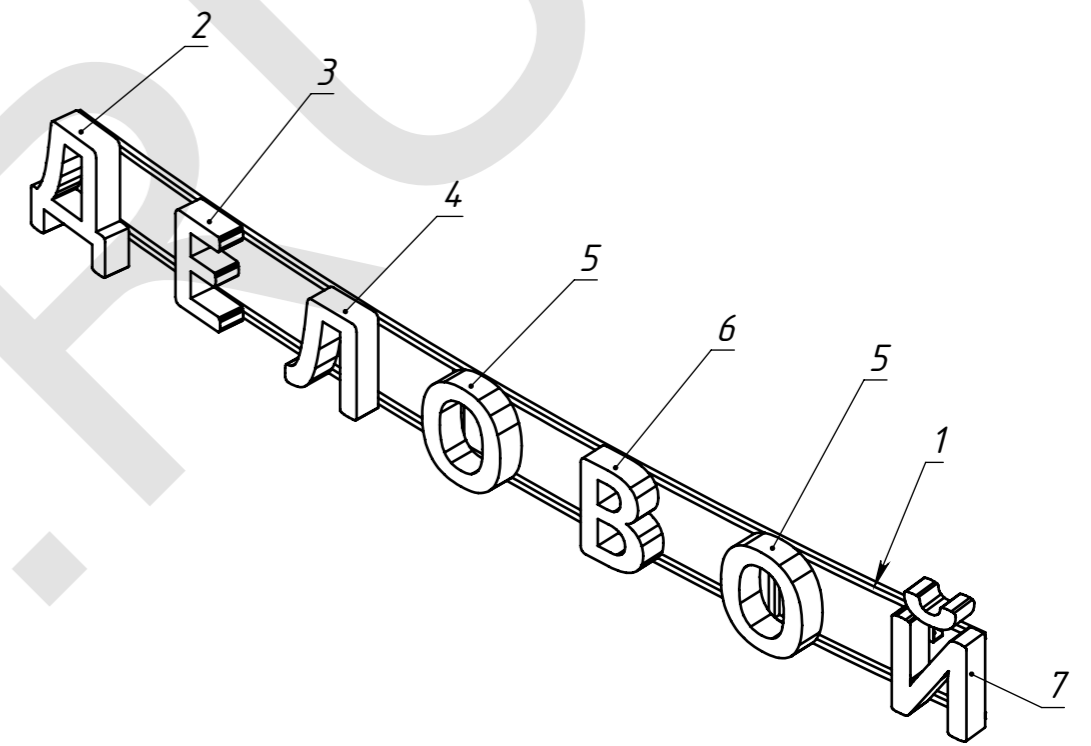
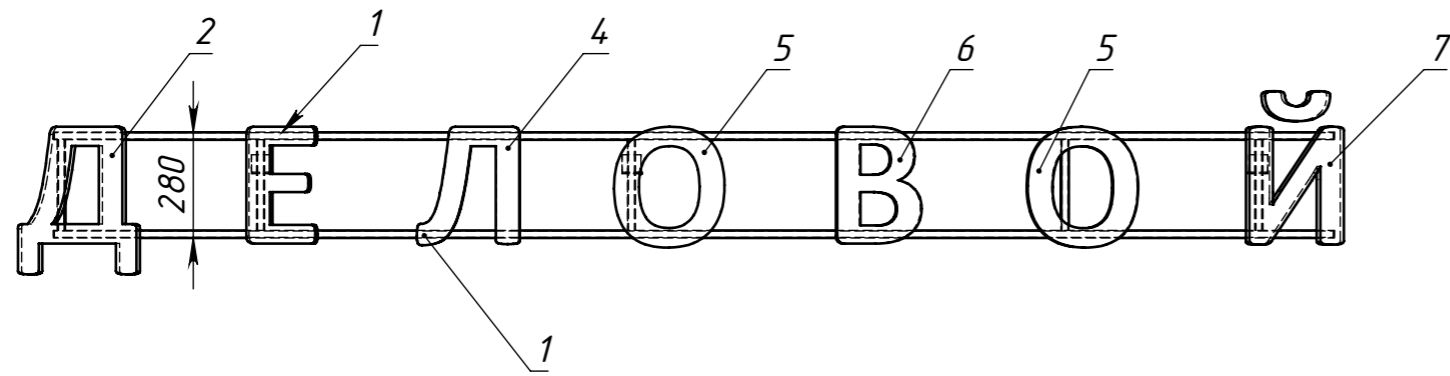
Подпись и дата

Инд. № дудл.

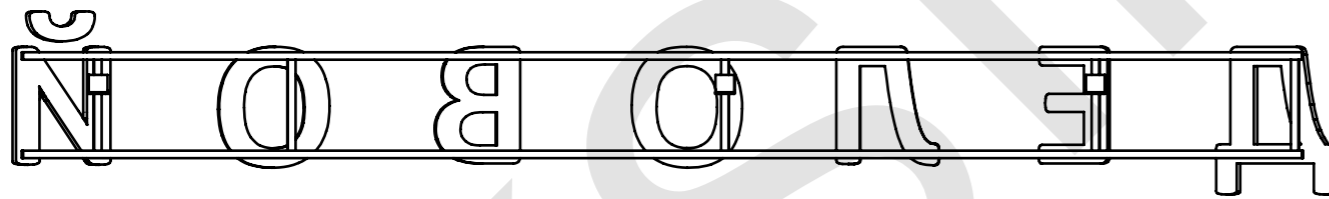
Взам. инв. №

Подпись и дата

Инд. № подл.



Вид сзади



Поз	Обозначение	Наименование	Описание	К-во
1	МСК 01.14-045/РМ-3 КМ	Рама РМ-02-3		1
2	МСК 00.13-00/XXXX	Буква Д		1
3	МСК 00.13-00/XXXX	Буква Е		1
4	МСК 00.13-00/XXXX	Буква Л		1
5	МСК 00.13-00/XXXX	Буква О		2
6	МСК 00.13-00/XXXX	Буква В		1
7	МСК 00.13-00/XXXX	Буква Й		1

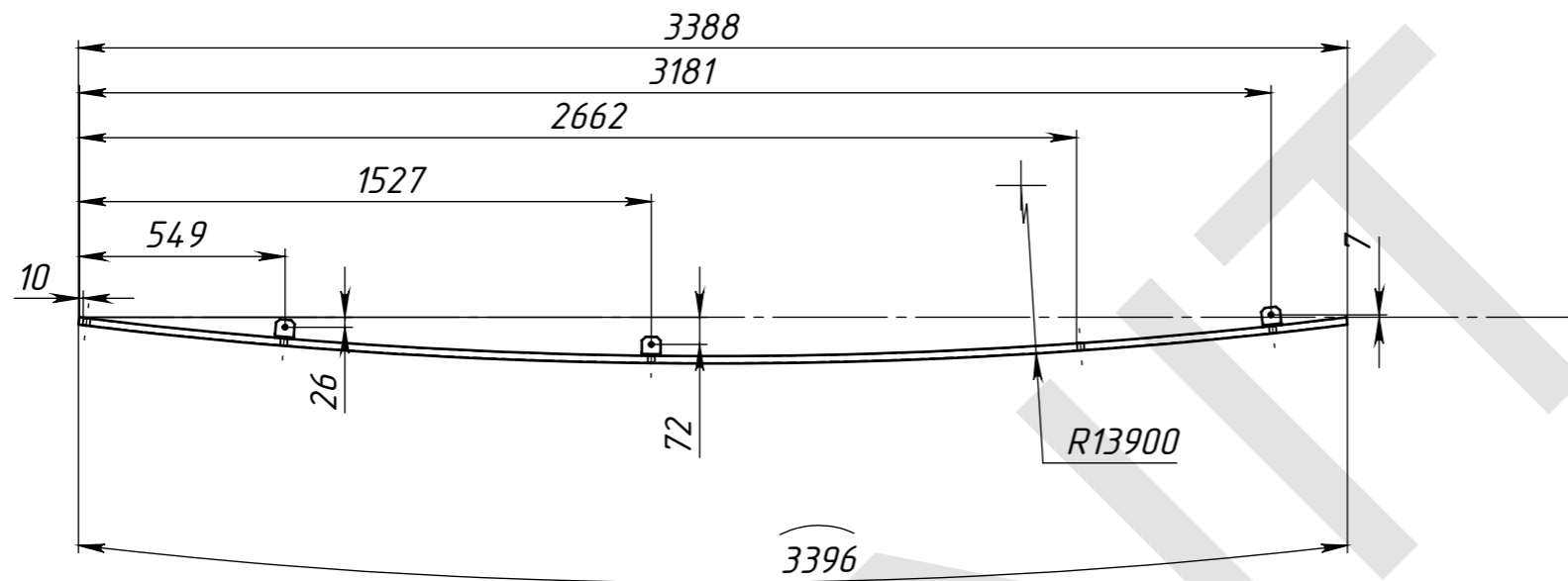
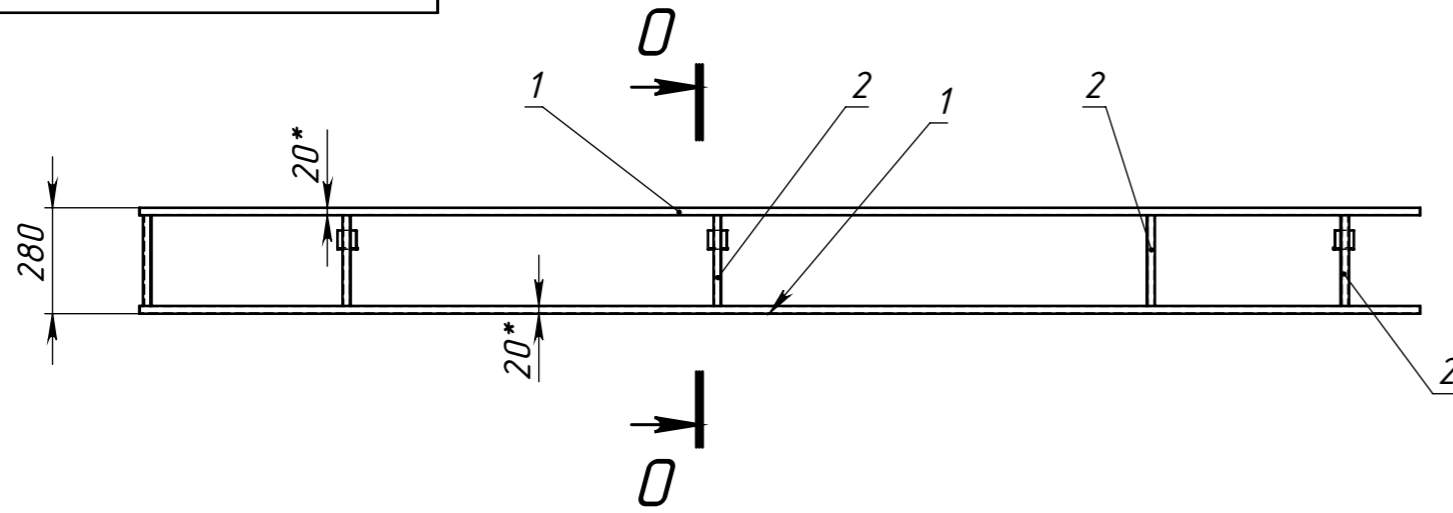
МСК.01.14-045/С-3.СБ				
Изм.	Лист	№ докум.	Подп.	Дата
Разраб.		Морозихин		24.04.2014
Проб.				24.04.2014
Т.контр.				
Нач. КБ				24.04.2014
Н.контр.				
Утв.				

Лит.	Масса	Масштаб
	7.63	1:20

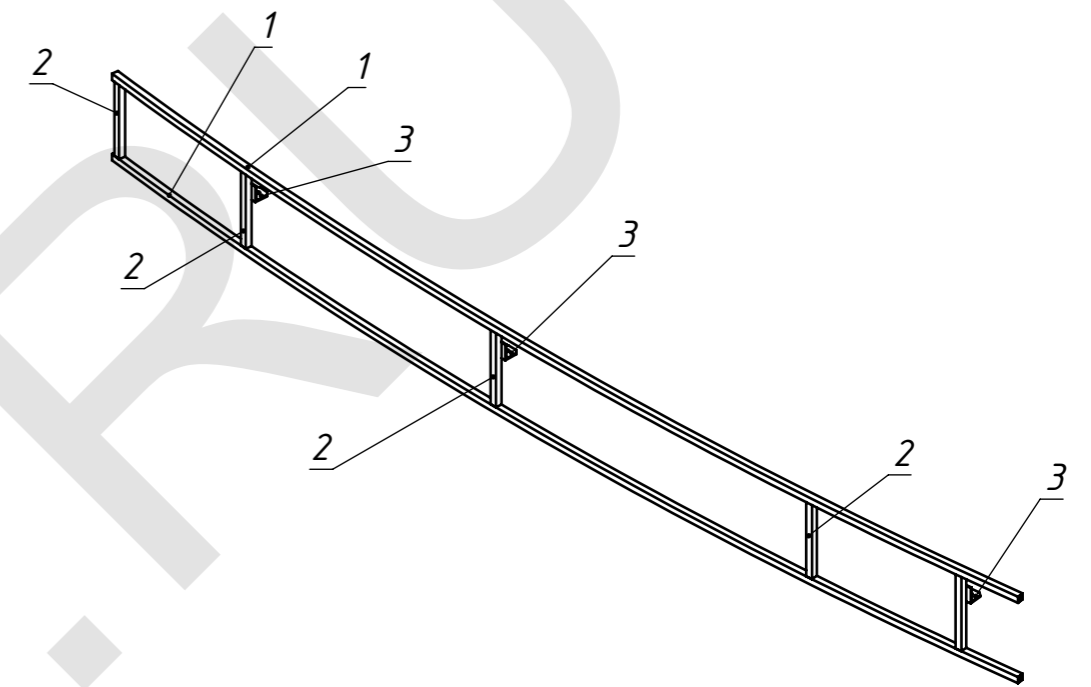
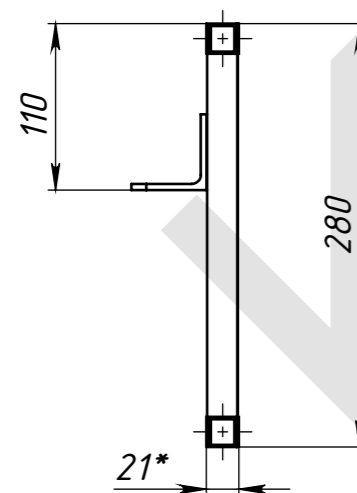
Лист 16	Листов 22
---------	-----------

"КСИНИТ"
Наружная реклама

МСК.01.14-045/PM-3.КМ



0-0 (1 : 5)



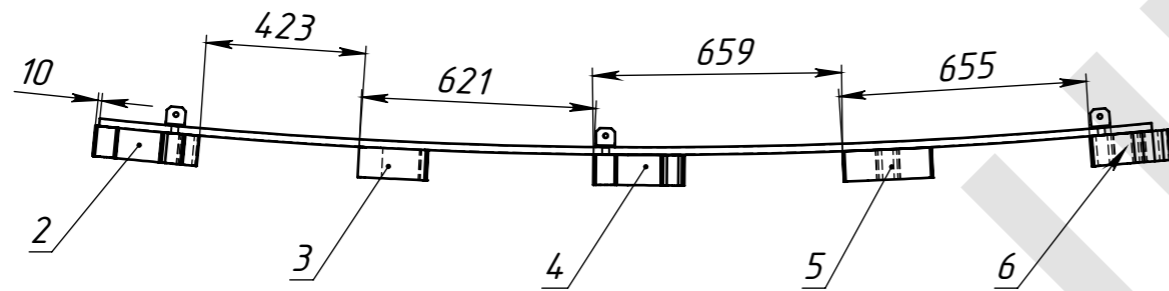
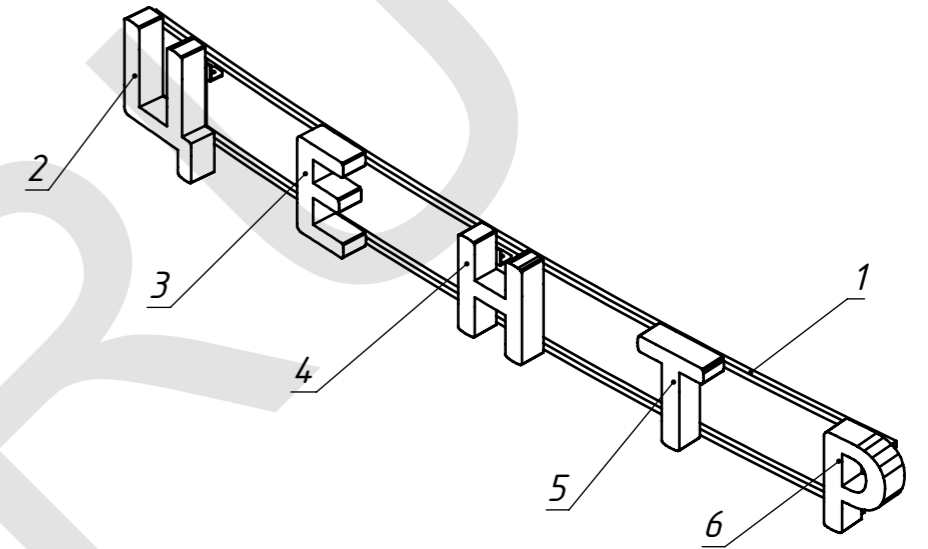
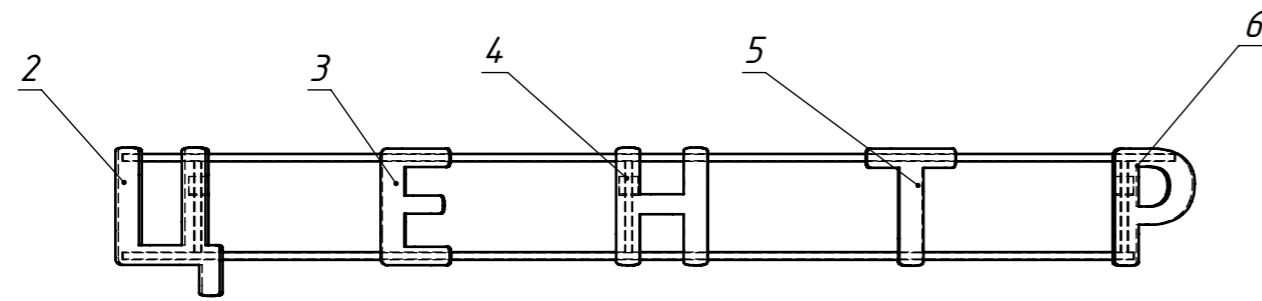
1. * Размеры для справок.
2. Изготовление производить по ТУ предприятия-изготовитель.
3. Сварные швы по ГОСТ 5264-80 электродами типа Э42.
4. Сварку производить по периметру свариваемых деталей.
Катет шва назначать по наименьшей толщине свариваемых деталей.
5. Покрытие: грунт ГФ-021; эмаль ПФ-115. Цвет:

Поз	Обозначение	Наименование	Описание	К-во
1	Р-1	Труба ГОСТ 8639-82 С235	Труба 20x20x1,5 L=3396	2
2	Д-1	Труба ГОСТ 8639-82 С235	Труба 20x20x1,5 L=240	5
3	МСК.01.14-045/КР.22	Прошина КР		3

МСК.01.14-045/PM-3.КМ				
Изм.	Лист	№ докум.	Подп.	Дата
Разраб.		Морозихин		24.04.2014
Проб.				24.04.2014
Т.контр.				
Нач. КБ				24.04.2014
Н.контр.				
Утв.				

Рама PM-02-3			Лит.	Масса	Масштаб
				7.35	1:20
			Лист 17	Листов 22	
"КСИНИТ" Наружная реклама					

МСК.01.14-045/С-4.СБ



Поз	Обозначение	Наименование	Описание	К-во
1	МСК.0114-045/PM-4.КМ	Рама PM-02-4		1
2	МСК.00.13-00/XXXX	Буква Ц		1
3	МСК.00.13-00/XXXX	Буква Е		1
4	МСК.00.13-00/XXXX	Буква Н		1
5	МСК.00.13-00/XXXX	Буква Т		1
6	МСК.00.13-00/XXXX	Буква Р		1

МСК.01.14-045/С-4.СБ				
Секция С-4				
Изм.	Лист	№ докум.	Подп.	Дата
Разраб.		Морозихин		24.04.2014
Проб.				24.04.2014
Т.контр.				
Нач. КБ				24.04.2014
Н.контр.				
Утв.				
			Лит.	Масса
				5.95
			Лист 18	Листов 22
			"КСИНИТ" Наружная реклама	
			Масштаб	1:20

ОБЩИЙ ВИД

Копировал

Формат А3

Перв. примен.

Справ. №

Подпись и дата

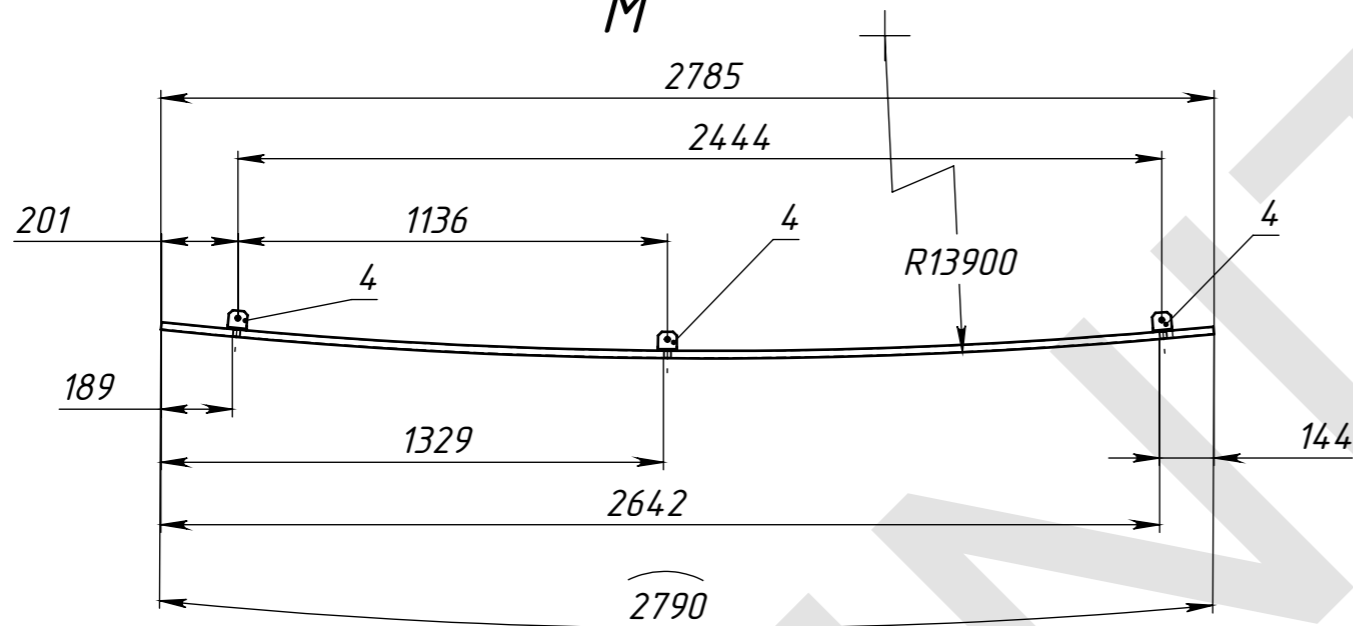
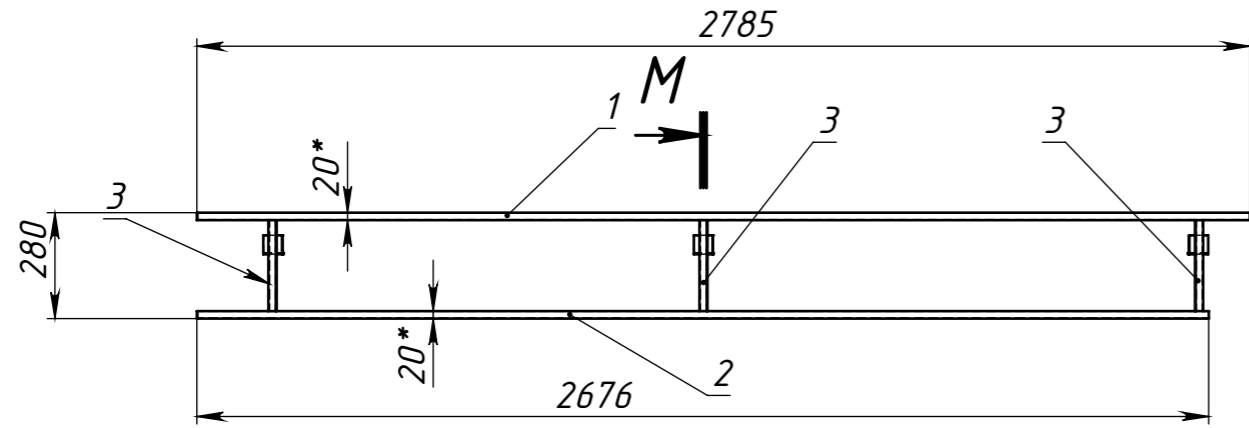
Инд. № дудл.

Взам. инв. №

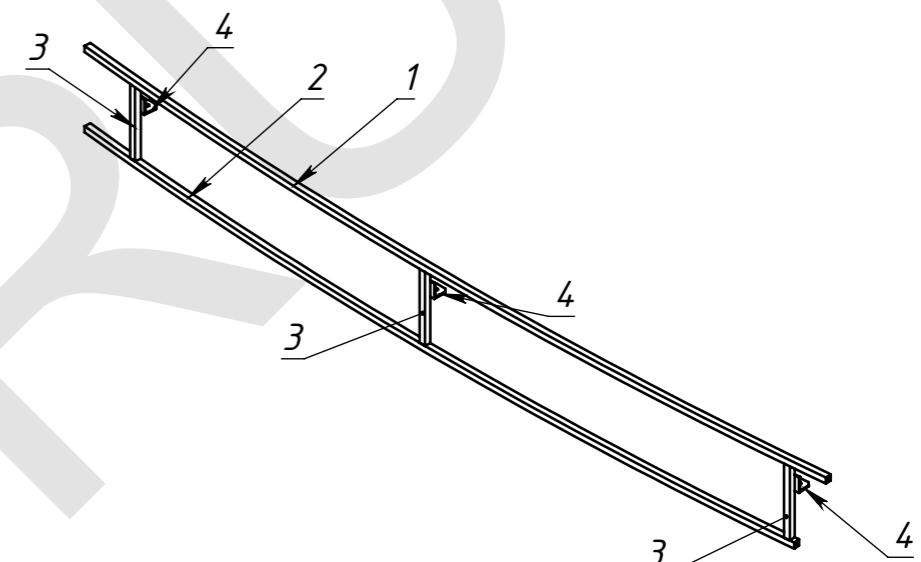
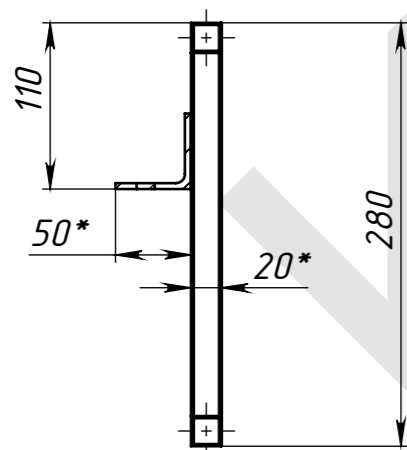
Подпись и дата

Инд. № подл.

МСК.01.14-045/PM-4.КМ



M-M (1 : 5)

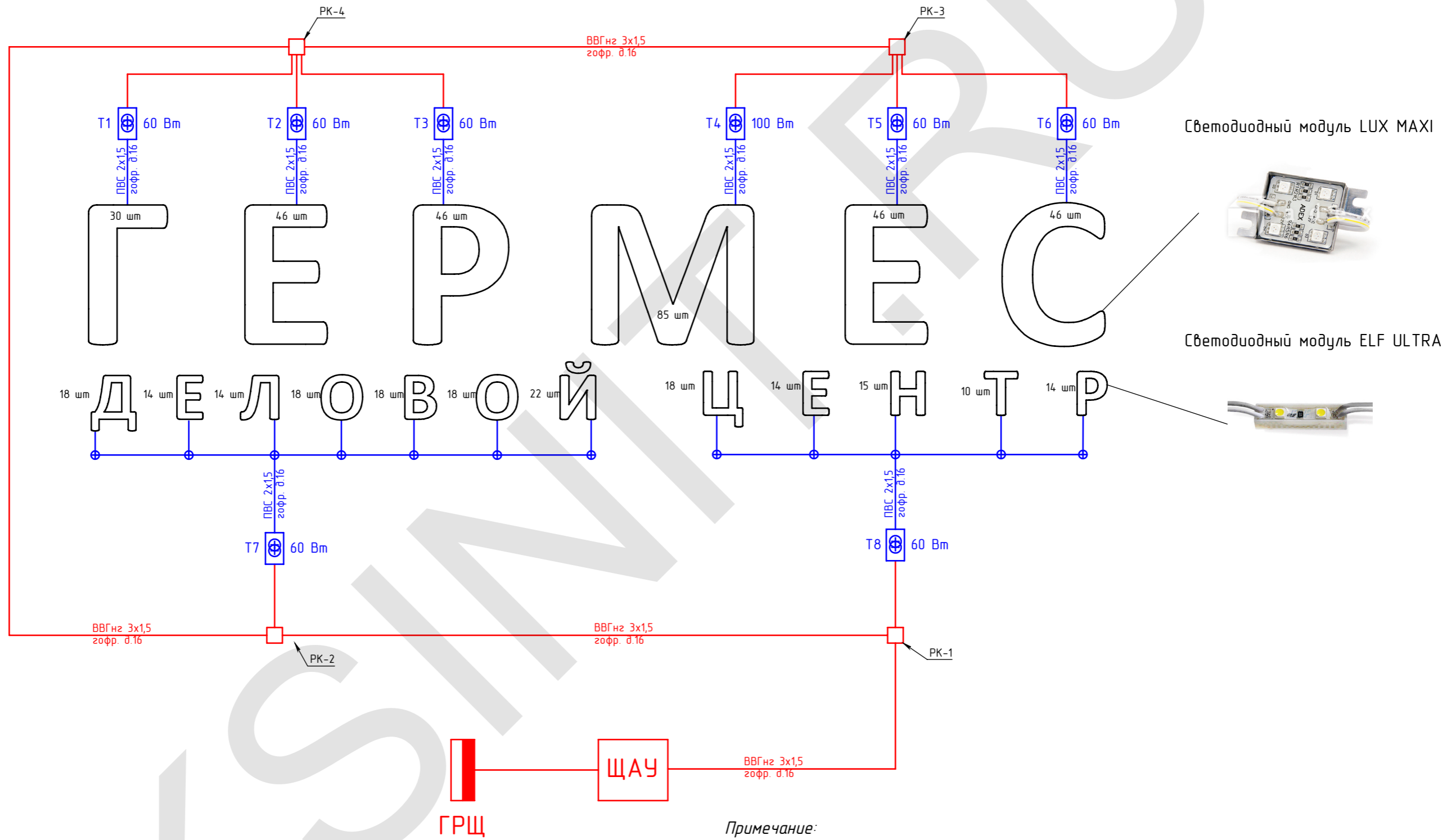


1. * Размеры для справок.
2. Изготовление производить по ТУ предприятия-изготовителя.
3. Сварные швы по ГОСТ 5264-80 электродами типа Э42.
4. Сварку производить по периметру свариваемых деталей.
Катет шва назначать по наименьшей толщине свариваемых деталей.
5. Покрытие: грунт ГФ-021; эмаль ПФ-115. Цвет:

Поз	Обозначение	Наименование	Описание	К-во
1	Р-1	Труба ГОСТ 8639-82 С235	20x20x15 L=2790	1
2	Р-2	Труба ГОСТ 8639-82 С235	20x20x15 L=2680	1
3	Д-1	Труба ГОСТ 8639-82 С235	20x20x15 L=240	3
4	МСК.01.14-045/КР.22	Прошина КР		3

МСК.01.14-045/PM-4.КМ				
Изм.	Лист	№ докум.	Подп.	Дата
Разраб.		Морозихин		24.04.2014
Пров.				24.04.2014
Т.контр.				
Нач. КБ				24.04.2014
Н.контр.				
Утв.				
Рама PM-02-4				
			Лит.	Масса
				5.79
			Масштаб	1:20
			Лист 19	Листов 22
"КСИНИТ" Наружная реклама				

Схема электрическая принципиальная



Светодиодный модуль LUX MAXI



Светодиодный модуль ELF ULTRA



- Примечание:**
1. Блоки питания установить таким образом, чтобы длина низковольтной линии от БП до световой панели не превышала 5 м.
 2. Расположить БП на несущей строительной металлоконструкции в удобном для обслуживания месте
 3. Металлоконструкции, которые могут оказаться под напряжением, заземлить
 4. Все компоненты электросистемы промаркировать !!!
 5. Шкаф ЩАУ установить на несущей строительной металлоконструкции в удобном для обслуживания месте.

Перв. примен.
Справ. №
Подпись и дата
Инв. № дудл.
Взам. инв. №
Подпись и дата
Инв. № подл.

МСК.01.14-045/ЭЛ

Схема подключения светодиодных кластеров

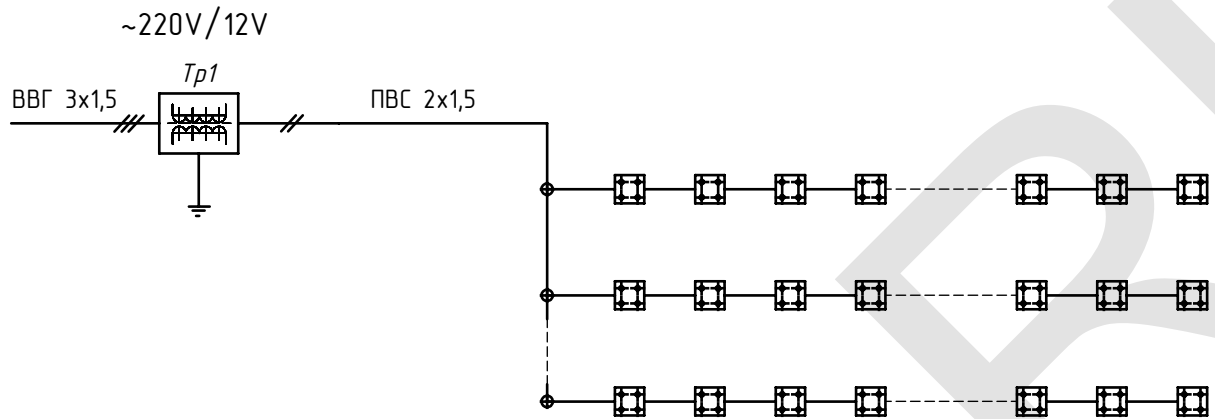
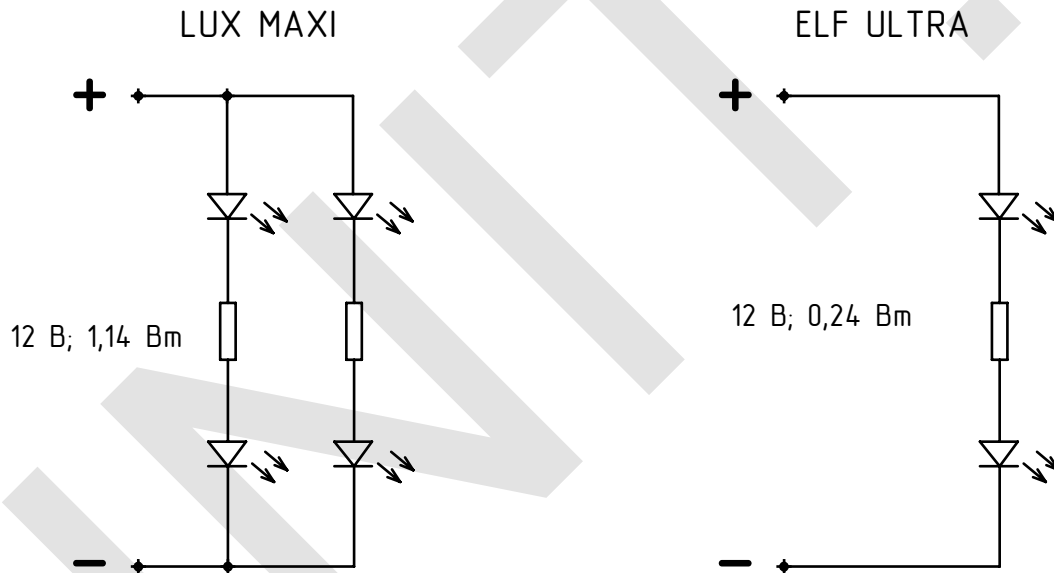


Схема кластера



Спецификация оборудования

№	Наименование	Артикул	Описание	Кол-во	Ед.	Примечание
	Светодиодный модуль	LUX MAXI	4 SMD, 12 В; 1,14 Вт	300	шт	
	Светодиодный модуль	ELF ULTRA	2 SMD, 12 В; 0,24 Вт	200	шт	
	Импульсный блок питания	UP100S12W2	220/12 В; 100 Вт; IP67	1	шт	
	Импульсный блок питания	UP60S12W2	220/12 В; 60 Вт; IP67	7	шт	
	Распределительная коробка	Тусо 67048	98x98, IP54	5	шт	
	Кабельный зажим		IP67	20	шт	

Кабельная продукция

	Провод ПВС 2x1,5			35	м	
	Кабель ВВГнг 3x1,5			25	м	
	Гофр. труба ПВХ д.16			50	м	для нарцжки
	Держатель гофр. труба			150	шт	

МСК.01.14-045/ЭЛ

Лист

21

Перв. примен.

Справ. №

Подпись и дата

Инд. № дубл.

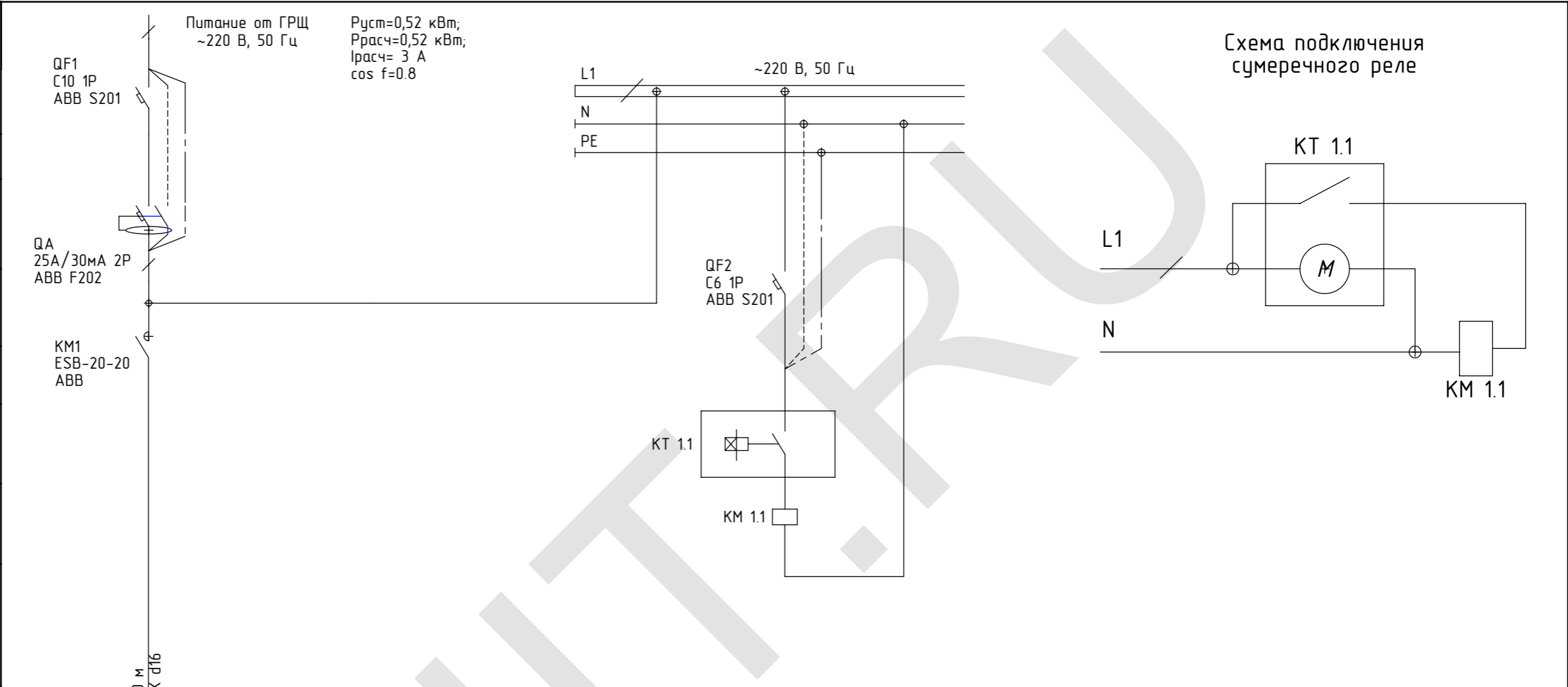
Взам. инв. №

Подпись и дата

Инд. № подл.

Изм. Лист № докум. Подп. Дата

Перв. примен.	Данные питающей сети Кабель: марка, сечение, номер, длина		P_y , кВт P_p , кВт I_p , А
	Выключатель автоматический: T_{up} I_n , А		
Справ. №	УЗО: T_{up}/I_n , А/ ток утечки, мА		
	Маркировка (№ пом.) тип	Тип вводного устройства I_n , А	
	Щит распределительный		
	Коммутационная аппаратура		
	№ автомата-фаза		
	Выключатель автоматический: T_{up} I_n , А		
	УЗО: T_{up}/I_n , А/ ток утечки, мА		



Подпись и дата	Групповая сеть	Марка и сечение проводника, способ прокладки, длина участка сети		
	Электроприемник	Номер группы	Гр.БП	
Мощность P_y , кВт		0,52		
Ток расчет. I_p , А		3,0		
Номер кабеля		К-1		
Вид нагрузки		Понижающие трансф-ры 220/12 В светодиодной подсветки		

Спецификация оборудования ЩАУ					
№	Наименование	Тип, марка	Кол-во	Ед	Примечание
1	Автоматический выключатель 10 А	ABB S201-C	1	шт	
2	Автоматический выключатель 6 А	ABB S201-C	1	шт	
3	УЗО 25А/30мА	ABB F202-AC	1	шт	
4	Контактор модульный	ABB ESB20-20	1	шт	
5	Сумеречное реле TWS	ABB TWS	1	шт	
Прочее					
6	Бокс IP65	ABB SR3215K	1	шт	300x200x150

Подпись и дата	Примечание				МСК.01.14-045/0ЭС				
	1. Щит смонтировать в соответствии ГОСТ Р 51778-2001 2. Соединения внутри распределительного щита выполнить проводом ПВ1-4,0, но не менее присоединяемых проводников 3. Длины кабелей даны ориентировочно, нарезку выполнять по месту по фактическим размерам								
Инв. № подл.	Изм.	Лист	№ докум.	Подп.	Дата	ЩАУ	Лит.	Масса	Масштаб
	Разраб.		Морозихин		24.04.2014				
	Пров.				24.04.2014				
	Т.контр.								
	Нач. КБ				24.04.2014				
	Н.контр.								
	Утв.					Лист 22	Листов 22		
ОБЩИЙ ВИД						Копировал	"КСИНИТ" Наружная реклама		