

Изометрический вид

Перв. примен.

Справ. №

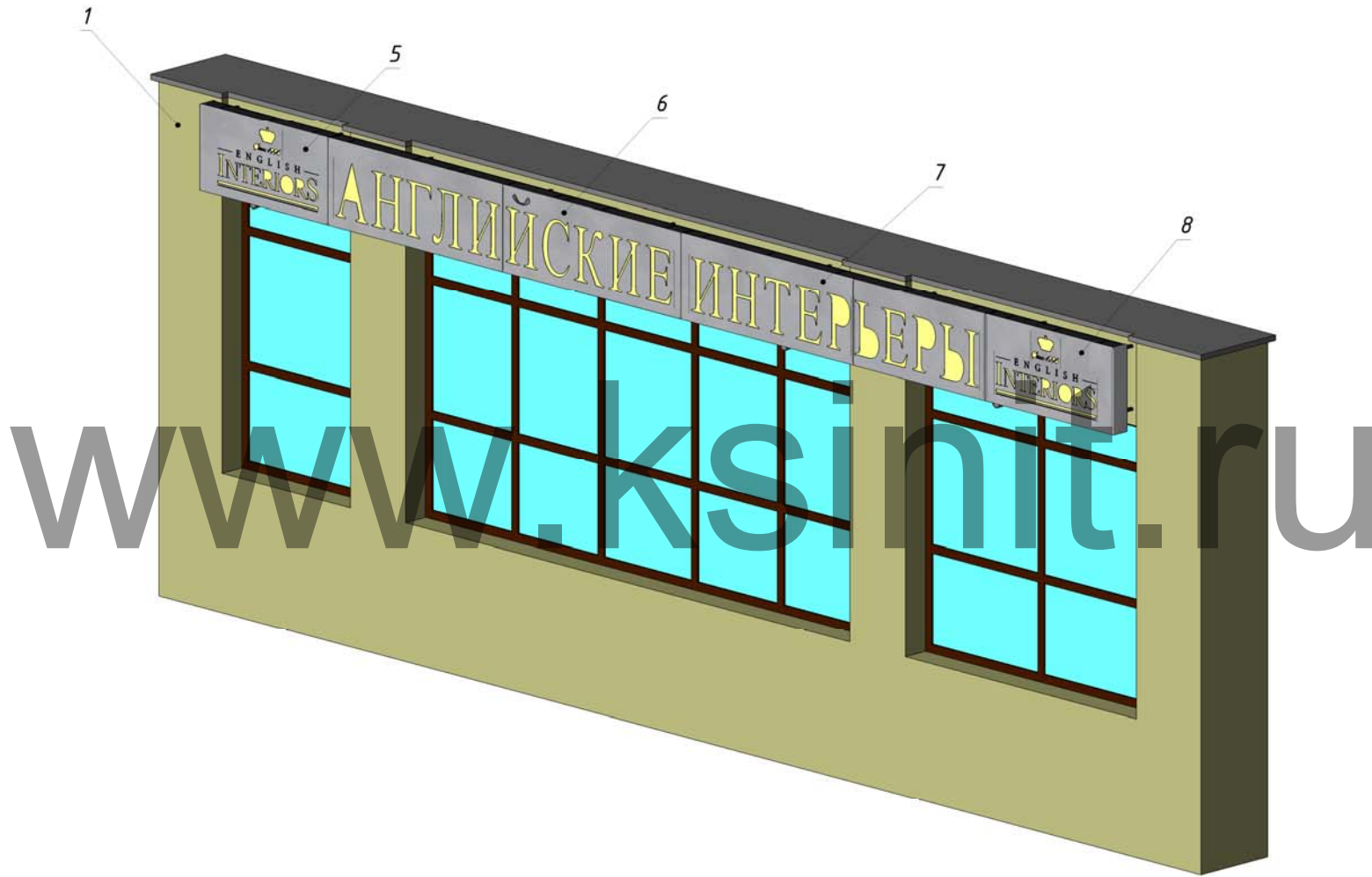
Подпись и дата

Инд. № дубл.

Взам. инв. №

Подпись и дата

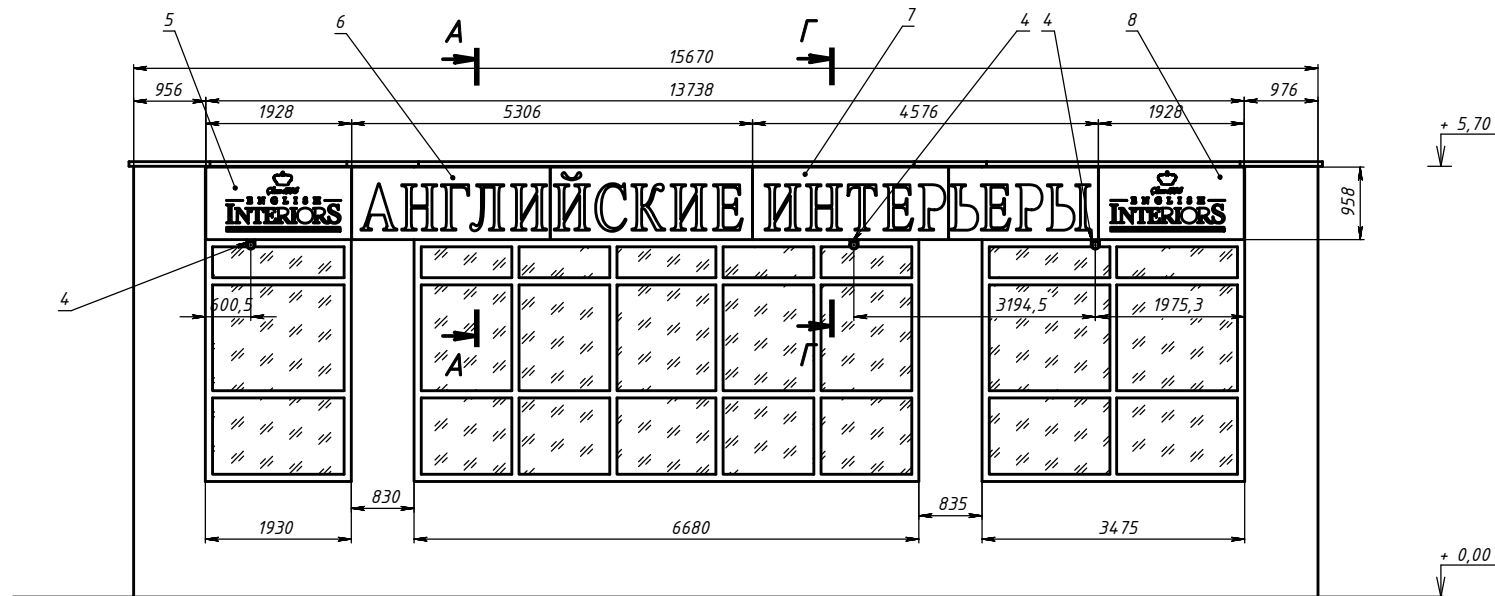
Инд. № подл.



Изм.	Лист	№ докум.	Подп.	Дата

Рекламная вывеска

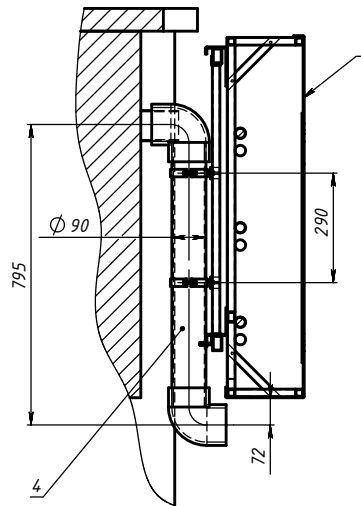
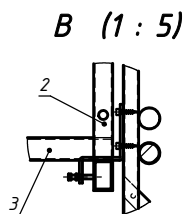
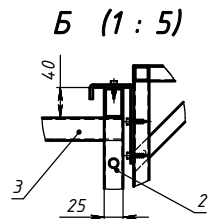
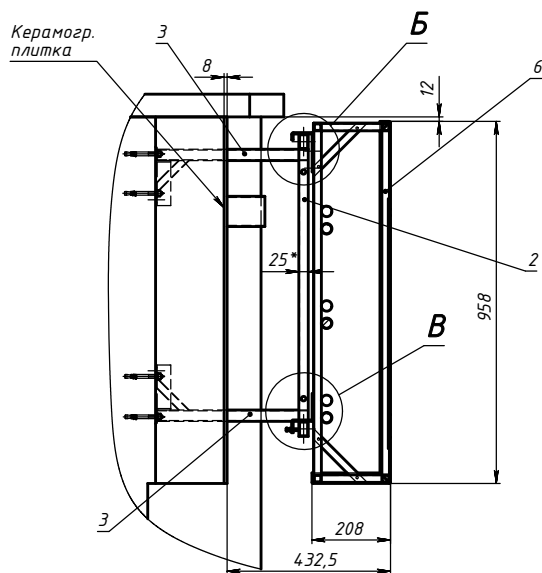
Копировал



www.ksinit.ru

A-A (1 : 10)

Г-Г (1 : 10)

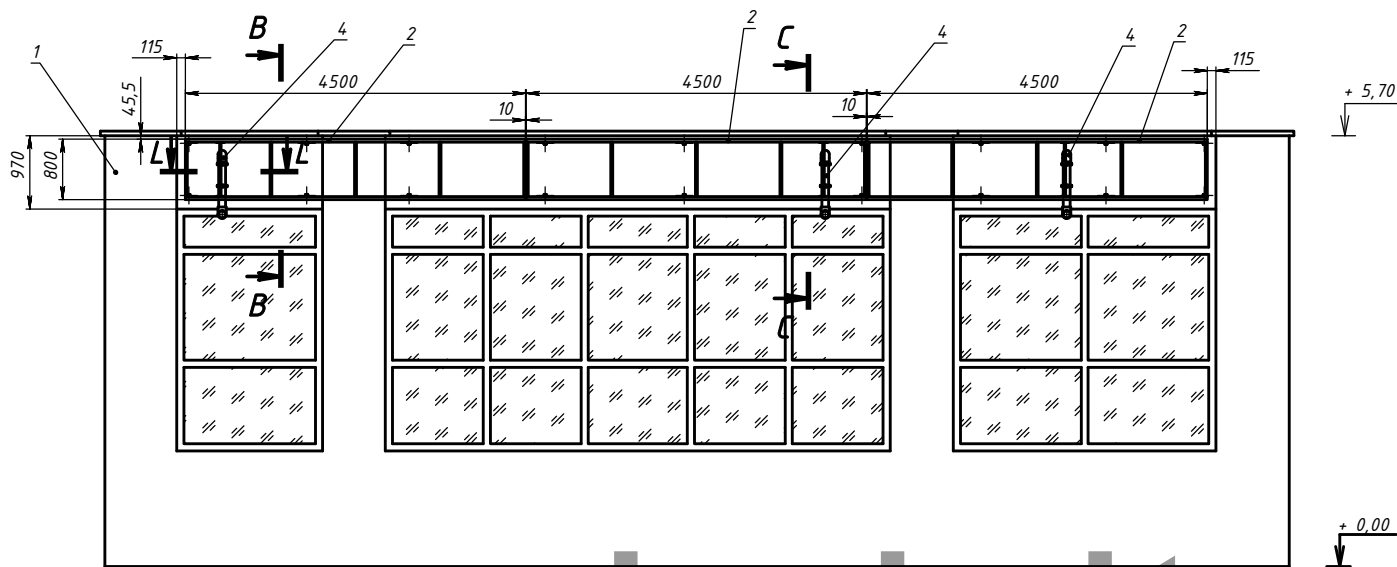


Поз	Обозначение	Наименование	Описание	К-во
1	СКП03.10-00/XXXX	Фрагмент фасада		
2	СКП03.10-18/РМКМ	Рама монтажная		
3	СКП03.10-18/КРКМ	Кронштейн КР-1		18
4	СКП03.10-18/Б1С	Блок Б1		3
5	СКП03.10-18/Б1Сб	Блок Б1б		3
6	СКП03.10-18/Б2Сб	Блок Б2		3
7	СКП03.10-18/Б3Сб	Блок Б3		3
8	СКП03.10-18/Б6Сб	Блок Б6		3

СКП03.10-18/08						
Заказчик:						
Адрес: г. Москва, Старопименовский переулок, д. 10						
Изм.	Лист	№ докум.	Подп.	Дата		
Исполнил	Проб	ГИП				
Нач. КБ						
Инженер						
Эпд						
Рекламная вывеска				Страницы	Лист	Листов
				2	6	
Общий вид				"КСИНИТ"		Наружная реклама

Составитель  
ГИП  
Вед. арх.  
Подпись и дата  
Изд. № докум.  
Взам. инв. №  
Подпись и дата  
Изд. № докум.

Расстановка монтажных рам



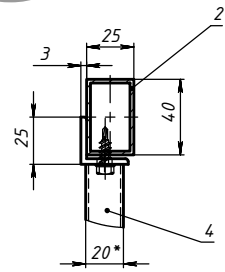
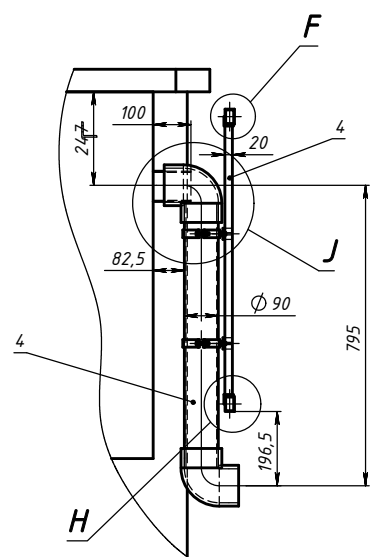
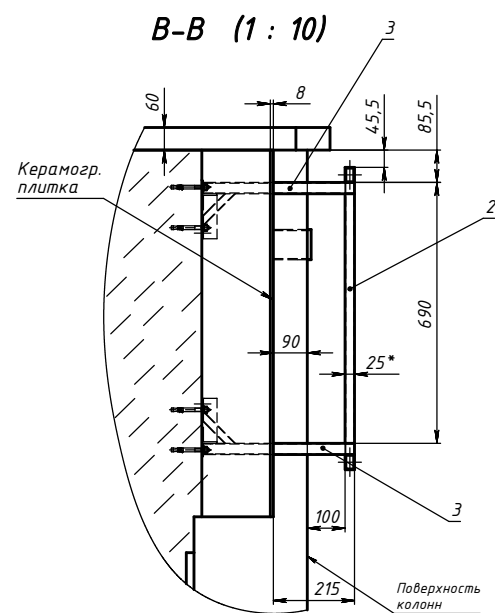
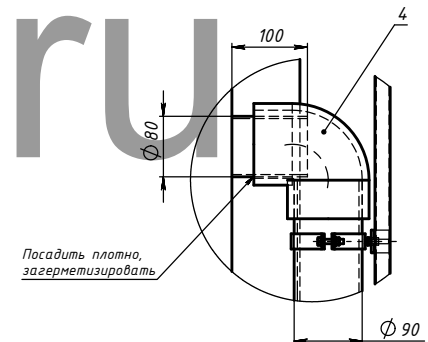
www.ksininit.ru

F (1 : 2)

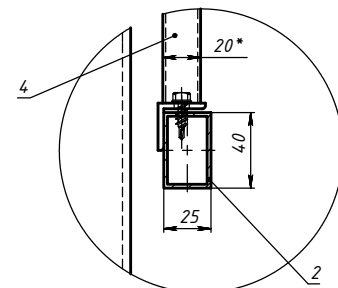
J (1 : 5)

B-B (1 : 10)

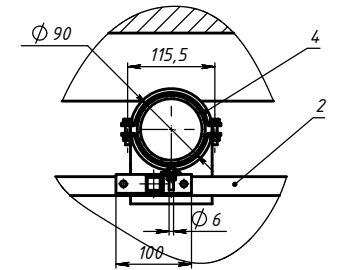
C-C (1 : 10)



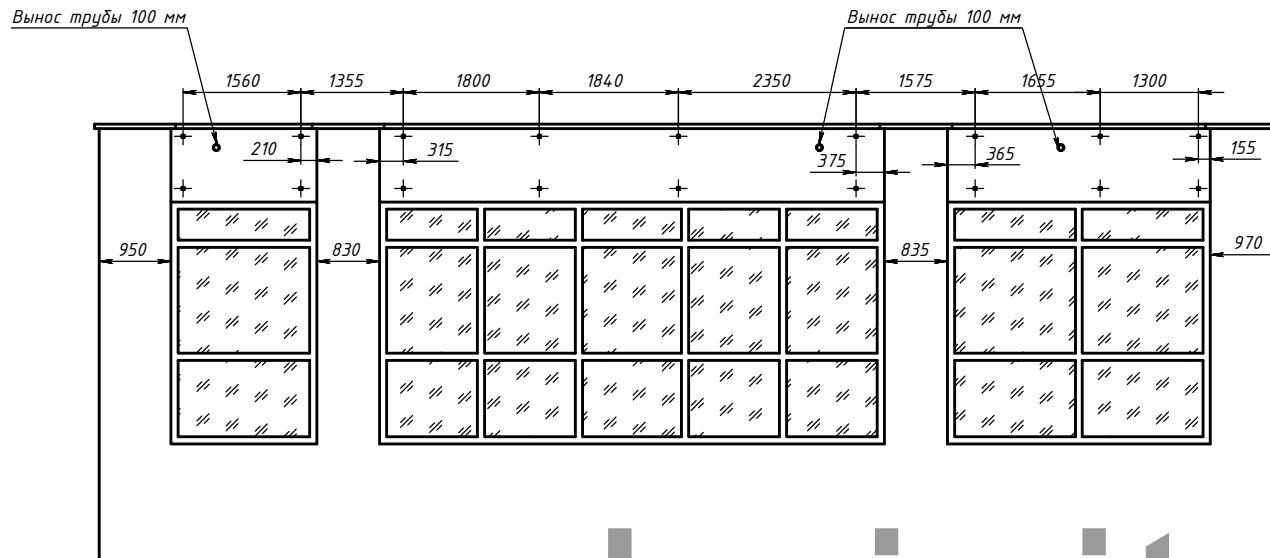
H (1 : 2)



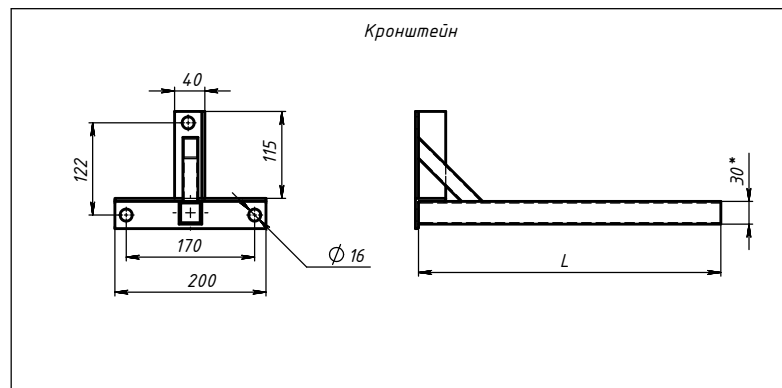
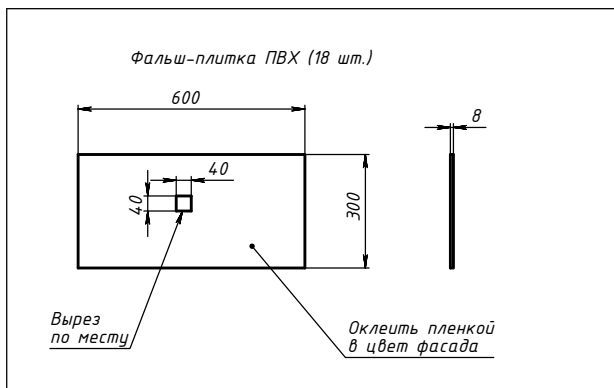
L-L (1 : 5)



Расстановка кронштейнов монтажных рам

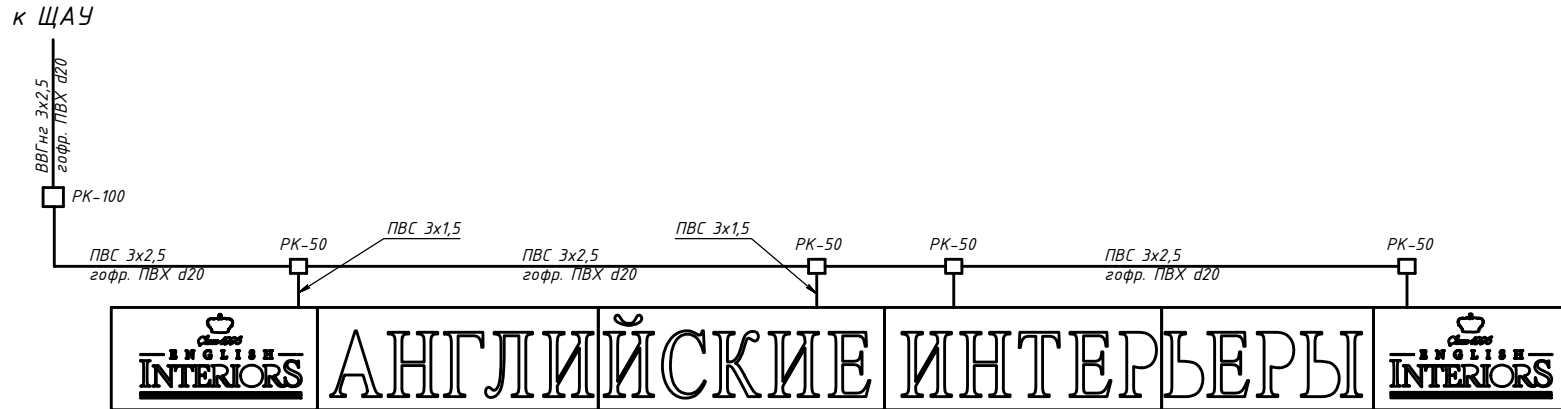


www.ksinit.ru



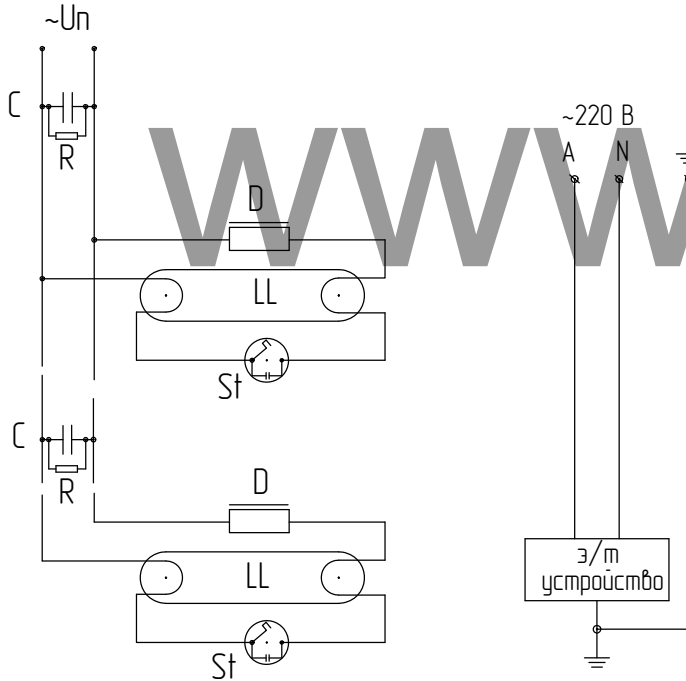
№ п/п	Изм.	Лист	№ докум.	Подп.	Дата
1					
2					
3					
4					
5					
6					
7					
8					
9					
10					

# Электрическая принципиальная схема



**Примечание:**

1. Распределит. коробки РК-50 установить с задней стороны коробов на монтажной раме
2. Гофрорукав вести по монтажной раме



**Обозначения:**

- D-дрессель (ПРА)
- LL- люминесцентная лампа
- St-стартер
- C-конденсатор
- R- разряжающий резистор

**Примечание:**

1. Внутреннее соединение светотехники вести проводом ПВ-1-1

## ЭКСПЛИКАЦИЯ ПОТРЕБИТЕЛЕЙ

№	Потребитель	Номинал	Рабочий ток, А	cos φ	Количество, шт.
1	Люминесцентный светильник PHILLIPS	58 Вт L= 1500 мм	0,670	0,45	6
2		36 Вт L= 1200 мм	0,430	0,43	18
3		30 Вт L= 900 мм	0,365	0,44	16
6	Конденсатор	C= 45 мкФ			4

## ЗНАЧЕНИЯ ЭЛЕКТРОТЕХНИЧЕСКИХ ПАРАМЕТРОВ СИСТЕМЫ

Параметр	Разм-ть	Значение
Мощность активная	Вт	1772,6
Полная мощность (C=0)	ВА	4048
cos φ (C=0)		0,438
Реактивная мощность (C=0)	Вар	3639,3
Расчетный ток (C=0)	А	17,60
Ёмкость конденсатора (C)	мкФ	180
Соппротивление конденсатора	Ом	17,69
Мощность конденсатора	Вар	2989,9
Реактивная мощность (C=180)	Вар	649,4
Полная мощность (C=180)	ВА	1887,8
Расчетный ток (C=180)	А	8,58
cos φ (C=180)		0,939

Перв. примен.

Справ. №

Подпись и дата

Име. № дубл.

Взам. илн. №

Подпись и дата

Име. № подл.

ЖЕО/ВЛ-ОЛ'ЕО'ЛНЖ

Данные питающей сети  
Кабель: марка, сечение,  
номер, длина

УЗО:  $\frac{I_{уп}/I_n, A/}{\text{ток утечки, мА}}$

Маркировка (№ пом.) тип	$\frac{I_{уп}}{I_n, A}$ вводного устройства	$\frac{P_{ц}, \text{кВт}}{P_{р}, \text{кВт}}$ $\frac{I_p, A}{I_p, A}$
-------------------------------	---	--

№ автомата-фаза

УЗО:  $\frac{I_{уп}/I_n, A/}{\text{ток утечки, мА}}$

Выключатель  
автоматический:  $\frac{I_{уп}}{I_n, A}$

Групповая сеть

Марка и сечение проводника,  
способ прокладки,  
длина участка сети

~220 В, 50 Гц

$P_{уст}=1,9 \text{ кВт};$   
 $P_{расч}=1,9 \text{ кВт};$   
 $I_{расч}= 9 \text{ А}$

QF1  
C16 1P  
ABB S271

QA1  
25A/300mA 2P  
ABB F362

KM1  
ABB

ВВГнг-3х2,5, 1,65 м  
гофрировка ПВХ 420

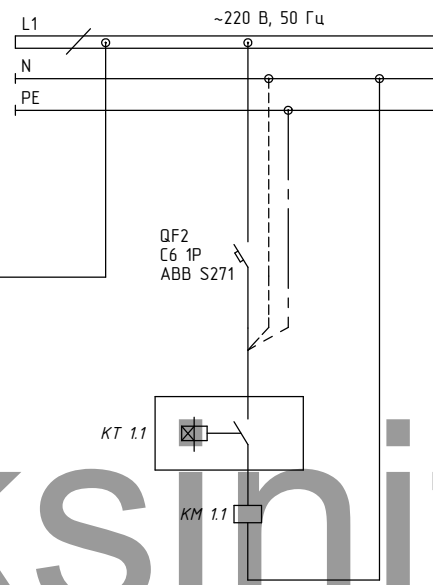
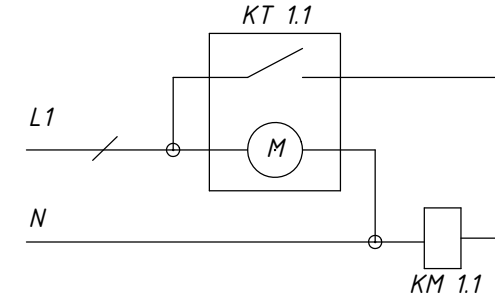


Схема подключения  
электромеханического реле  
времени



Электроприемник	Номер группы	Гр.РВ		
	Мощность $P_{у}$ , кВт	1,9		
	Ток расчет. $I_p$ , А	9		
	Номер кабеля	Р-1		
Вид нагрузки	Люминесцентные светильники внутренней подсветки			

Примечание

- Щит смонтировать в соответствии ГОСТ Р 51778-2001
- Соединения внутри распределительного щита выполнить проводом ПВ1-4,0, но не менее присоединяемых проводников
- Длины кабелей даны ориентировочно, нарезку выполнять по месту по фактическим размерам

Изм.	Лист	№ докум.	Подп.	Дата
Разраб.		Морозихин		26.04.2010
Проб.				26.04.2010
Т.контр.				
Нач.КБ				26.04.2010
Н.контр.				
Утв.				

СКП.03.10-18/ОЭС

ЩАУ

Лит.	Масса	Масштаб
------	-------	---------

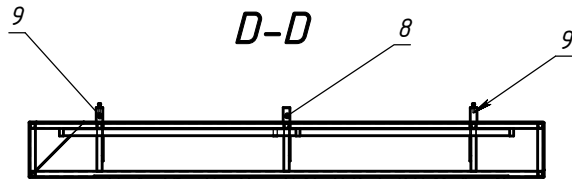
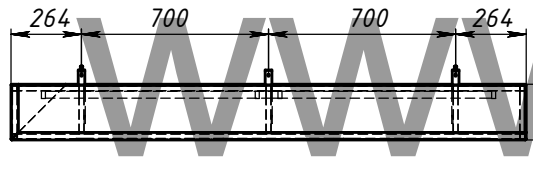
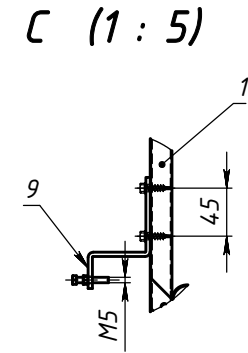
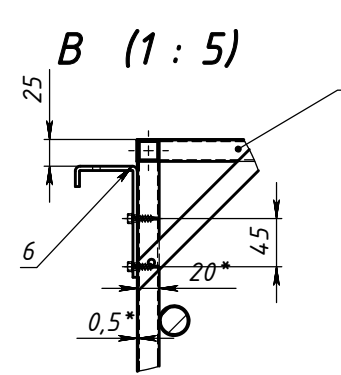
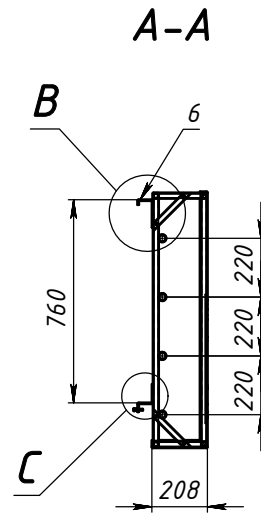
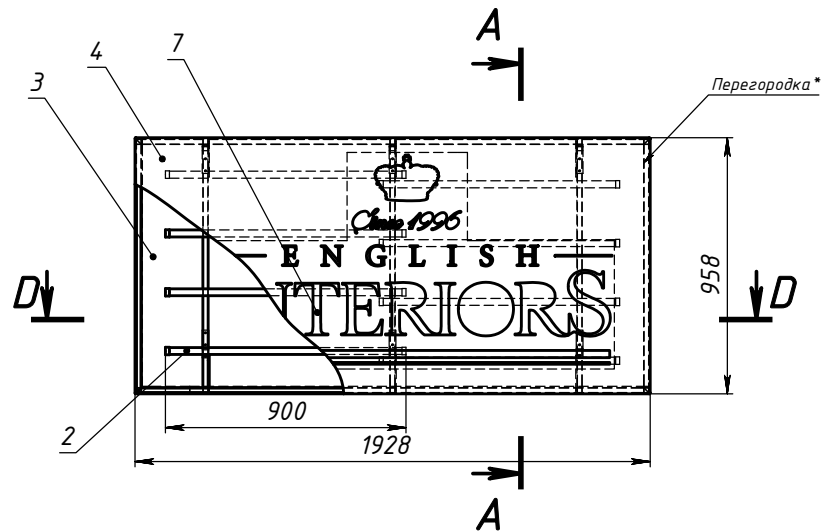
1:1

Лист 6	Листов 6
--------	----------

Однолинейная электрическая  
схема

"КСИНИТ"  
Наружная реклама

СКП.03.10-18/Б1.СБ



Перв. примен.

Справ. №

Подпись и дата

Инд. № дубл.

Взам. инд. №

Подпись и дата

Инд. № подл.

www.ksinit.ru

Примечание:

- \*- Внутри короба справа торец закрыть перегородкой из алюм. листа 0,5 мм
- Обслуживание - съемная верхняя крышка
- Обеспечить двойной запас провода ПВ-1-1

Поз	Обозначение	Наименование	Описание	К-во
1	СКП.03.10-18/К-Б1КМ	Каркас Б1		1
2	СКП.00.10-00/XXXX	РНЦПС 18 - 30 Вт		8
3	СКП.00.10-00/XXXX	Задняя стенка Б1	Лист алюмин. 0,5 мм	1
4	СКП.03.10-18/К1Б1	Кассета К1-Б1		1
5	СКП.03.10-18/ВК Б1	Верхняя крышка Б1	Лист стальной оцинк. 0,5 мм	1
6	Монтажные крюки	Крюк ТИП 1 (25*)		3
7	СКП.00.10-00/XXXX	Подложка Б1	Оргстекло 3 мм	1
8	Монтажные крюки	Крюк ТИП 2 (25*)		1
9	СКП.03.10-08/П2П	Крышка Н		2

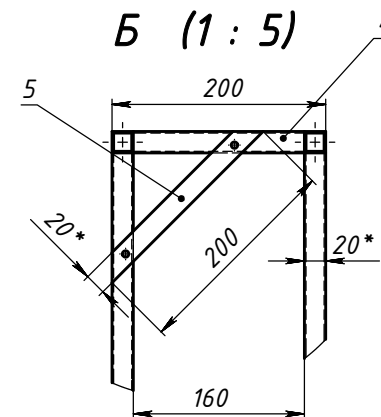
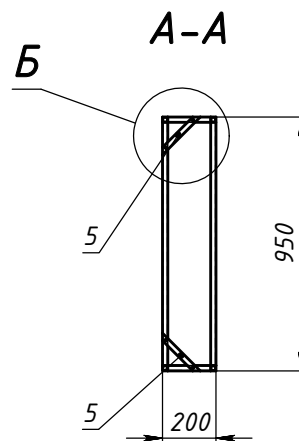
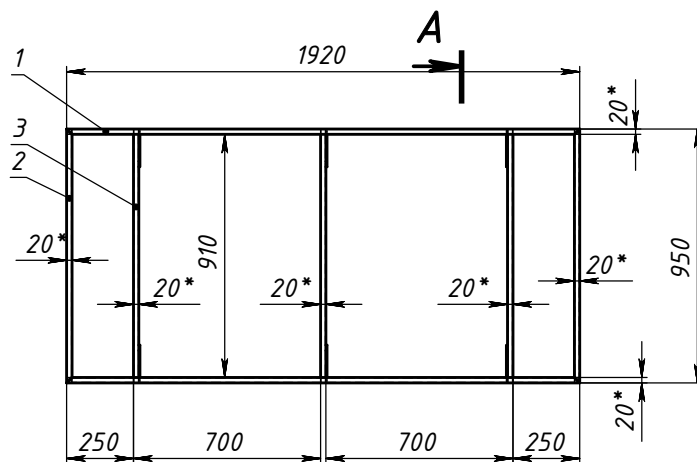
СКП.03.10-18/Б1.СБ

					Лит	Масса	Масштаб
Изм.	Лист	№ докум	Подп.	Дата	Бокс Б1	22.04	1:20
Разраб.		Морозихин		26.04.2010			
Пров.				26.04.2010			
Т.контр.							
Нач. КБ				26.04.2010			
Н.контр.					Лист 1	Листов 4	
Утв.					"КСИНИТ" Наружная реклама		

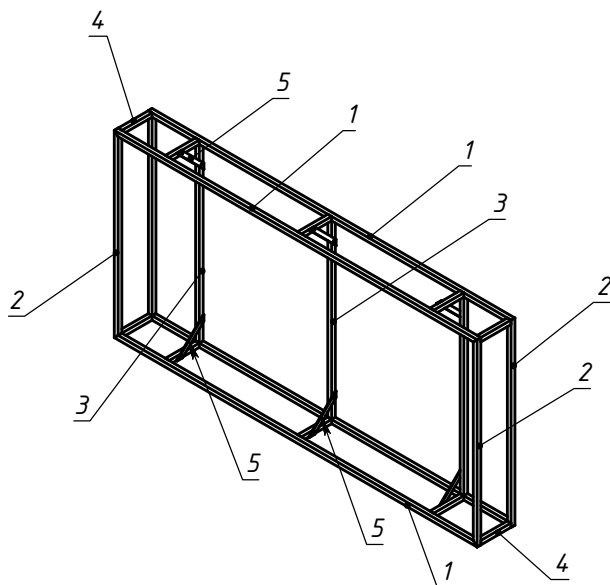
Бокс Б1

Копировал

Формат А3



www.ksinit.ru

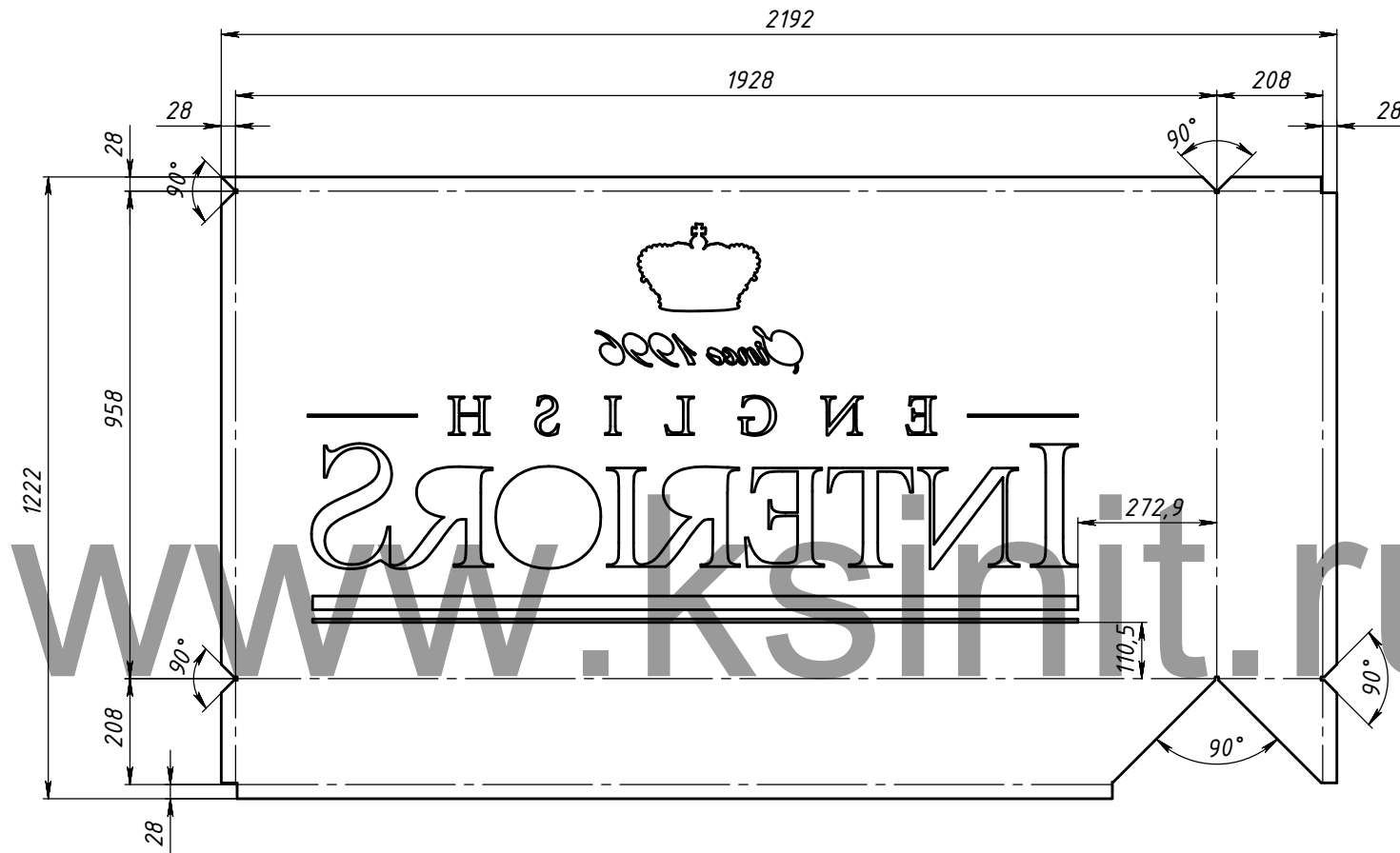


- \* Размеры для справок.
- Изготовление производить по ТУ предприятия-изготовитель.
- Неуказанные предельные отклонения Н14, н14, IT14/2.

Поз	Обозначение	Наименование	Описание	К-во
1	Д-1	Труба ГОСТ 8617-81 АД31	20x20x15 L=1920	4
2	Д-2	-----	20x20x15 L=950	4
3	Д-3	-----	20x20x15 L=910	3
4	Д-4	-----	20x20x15 L=160	10
5	Чкас	Полоса з/к ГОСТ 103-76	20x4 L=200	6

<b>СКП.03.10-18/К-Б1.КМ</b>				
<b>Каркас Б1</b>				
Изм	Лист	№ докум	Подп.	Дата
Разраб		Морозихин		26.04.2010
Пров				26.04.2010
Т.контр.				
Нач.КБ				26.04.2010
Н.контр.				
Утв.				
			Лит	Масса
			Лист 2	Листов 4
			"КСИНИТ"	
			Наружная реклама	





Перв. примен.

Справ. №

Подпись и дата

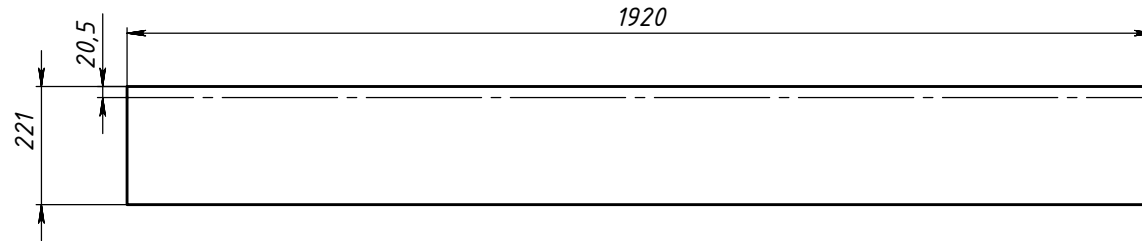
Инд. № д/фл.

Взам. инд. №

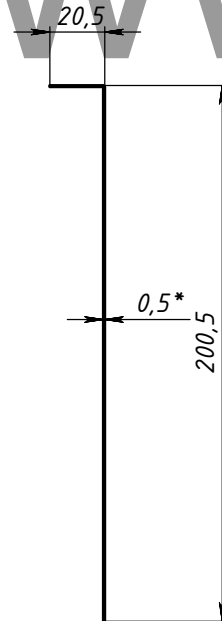
Подпись и дата

Инд. № подл.

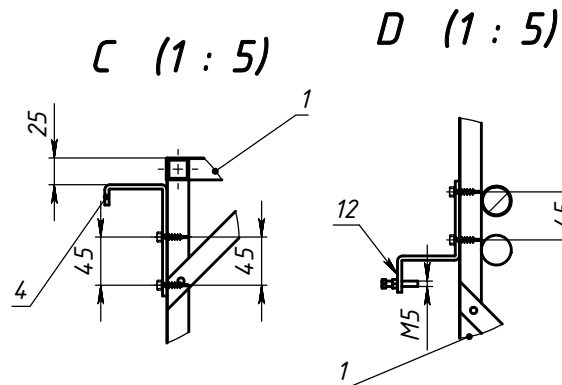
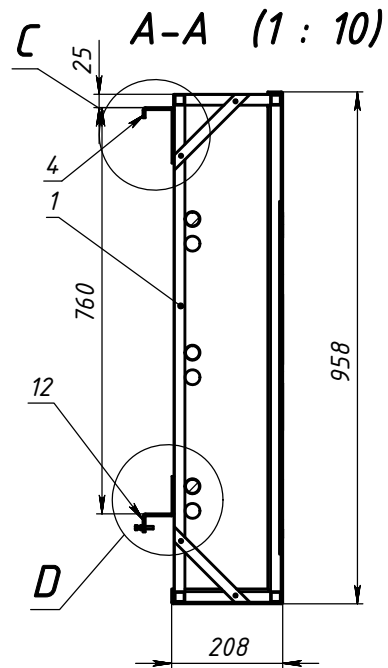
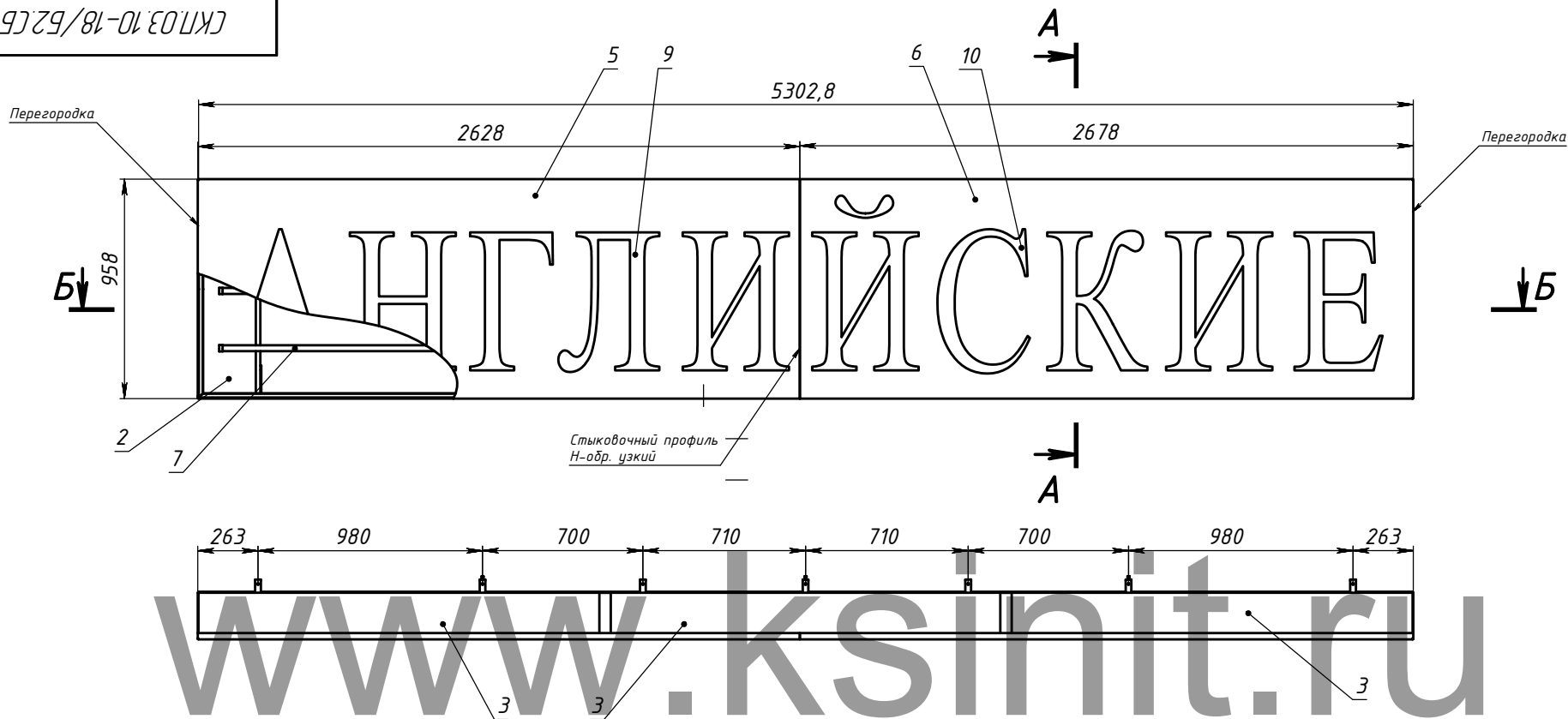
					СКП.03.10-18/К1Б1			
Изм.	Лист	№ докум.	Подп.	Дата	Кассета К1-Б1	Лит.	Масса	Масштаб
Разраб.		Морозихин		26.04.2010			8,8	1:10
Проб.				26.04.2010				
Т.контр.						Лист 3		Листов 4
Нач. КБ				26.04.2010				
Н.контр.					Лист 3			
Утв.					Лист 3			
					Лист 3			
					АКП			
								"КСИНИТ"
								Наружная реклама



www.ksinit.ru



					СКП.03.10-18/ВК.Б1		
Изм.	Лист	№ докум.	Подп.	Дата	Лит.	Масса	Масштаб
Разраб.		Морозихин		26.04.2010		1,7	1:10
Проб.				26.04.2010			
Т.контр.					Лист 4		Листов 4
Нач. КБ				26.04.2010			
Н.контр.							
Утв.							
					Лист 0,5		"КСИНИТ"
					Оцинкованная сталь		Наружная реклама



Примечание:

1. Обслуживание - съемная верхняя крышка.
2. Обеспечить двойной запас провода ПВ-1-1

Поз	Обозначение	Наименование	Описание	К-во
1	СКП.03.10-18/К-Б2 КМ	Каркас Б2		1
2	СКП.00.10-00/XXXX	Задняя стенка Б2	Лист алюмин. 0,5 мм	1
3	СКП.03.10-18/ВК Б1	Верхняя крышка Б2	Лист оцинк. стальной 0,5 мм	3
4	Монтажные крючки	Крюк ТИП 1 (25*)		2
5	СКП.03.10-18/К1 Б2	Кассета К1-Б2		1
6	СКП.03.10-18/К2 Б2	Кассета К2-Б2		1
7	СКП.00.10-00/XXXX	РНППС Т8 - 36 Вт		6
8	СКП.00.10-00/XXXX	РНППС Т8 - 58 Вт		6
9	СКП.00.10-00/XXXX	Подложка 1 Б2	Оргстекло 3 мм	1
10	СКП.00.10-00/XXXX	Подложка 2 Б2	Оргстекло 3 мм	1
11	Монтажные крючки	Крюк ТИП 2 (25*)		4
12	СКП.03.10-08/020	Крюк Н		3

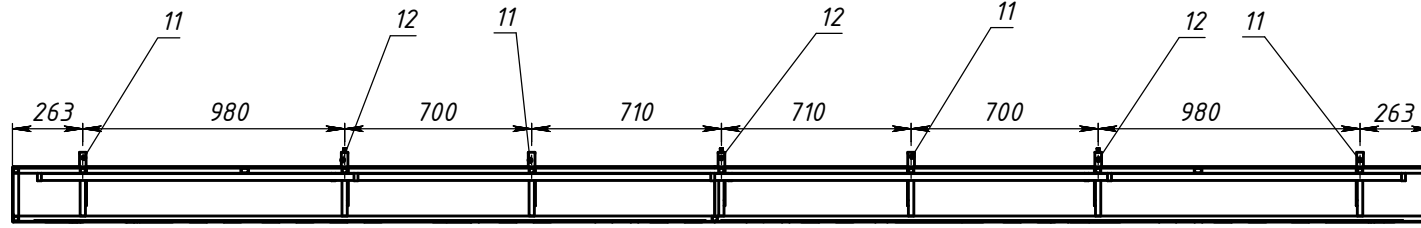
СКП.03.10-18/Б2.СБ

Изм.	Лист	№ докум.	Подп.	Дата	Лит	Масса	Масштаб
Разраб.		Морозихин		26.04.2010			
Пров.				26.04.2010			
Т.контр.					Лист 1		Листов 5
Нач. КБ				26.04.2010			
Н.контр.							
Утв.							

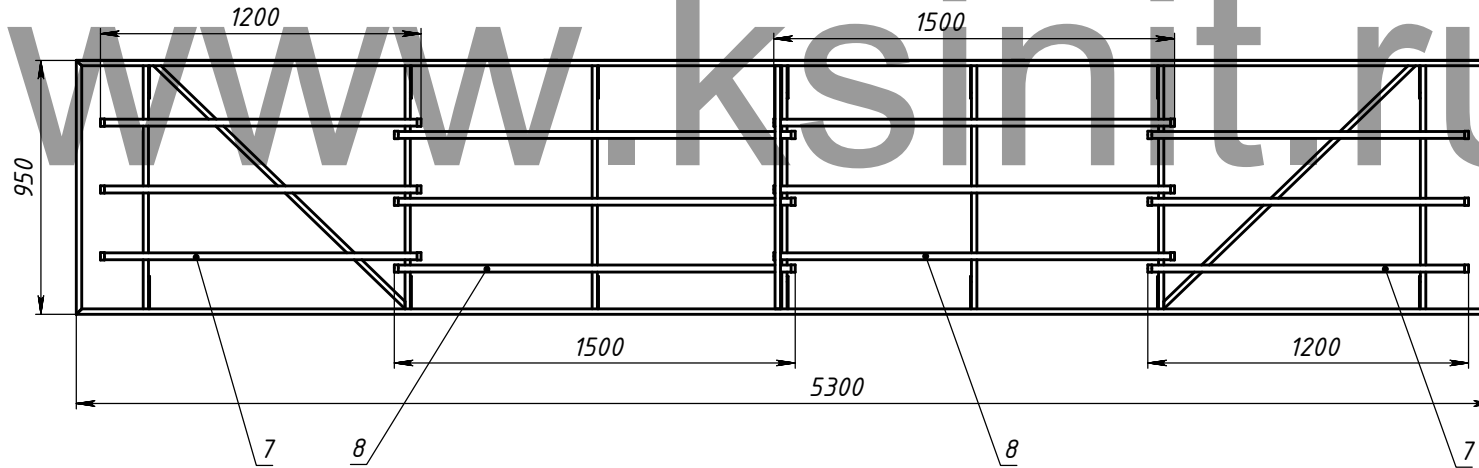
Бокс Б2

"КСИНИТ"  
Наружная реклама

Б-Б



Расположение электрики  
(обеспечить двойной запас проаода ПВ-1-1)



Перф. примен.

Спроб. №

Подпись и дата

Инд. № д/фл.

Взам. инд. №

Подпись и дата

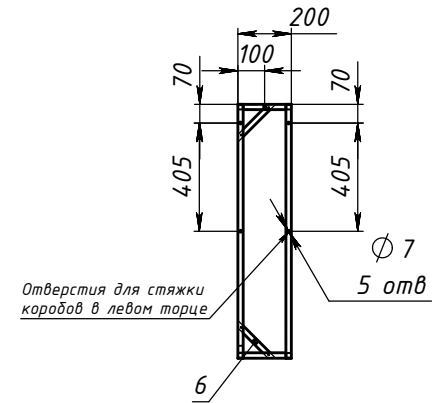
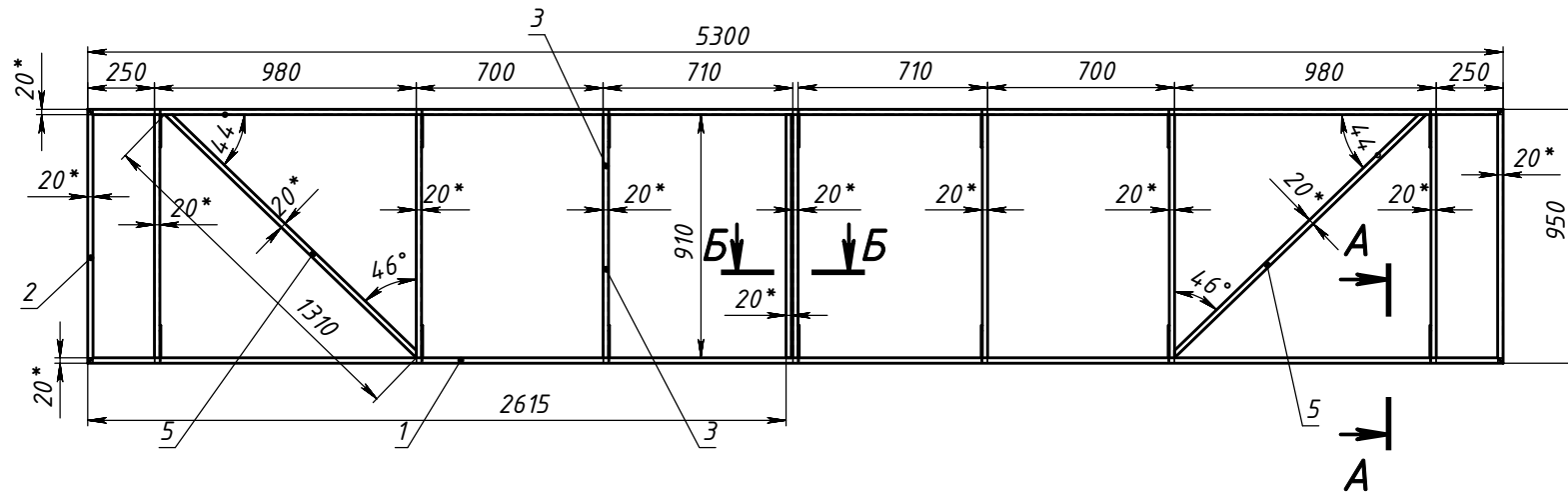
Инд. № подл.

Изм.	Лист	№ докум.	Подп.	Дата

СКП.03.10-18/Б2.СБ

Лист  
2

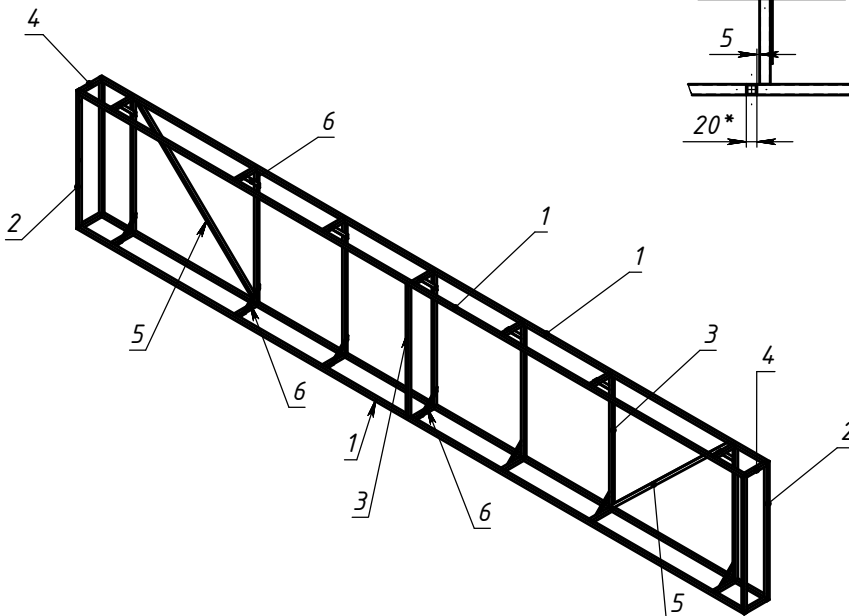
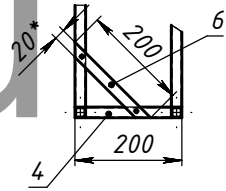
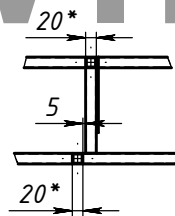
СКП.03.10-18/К-Б2.КМ



A-A (1 : 10)



Б-Б (1 : 10)



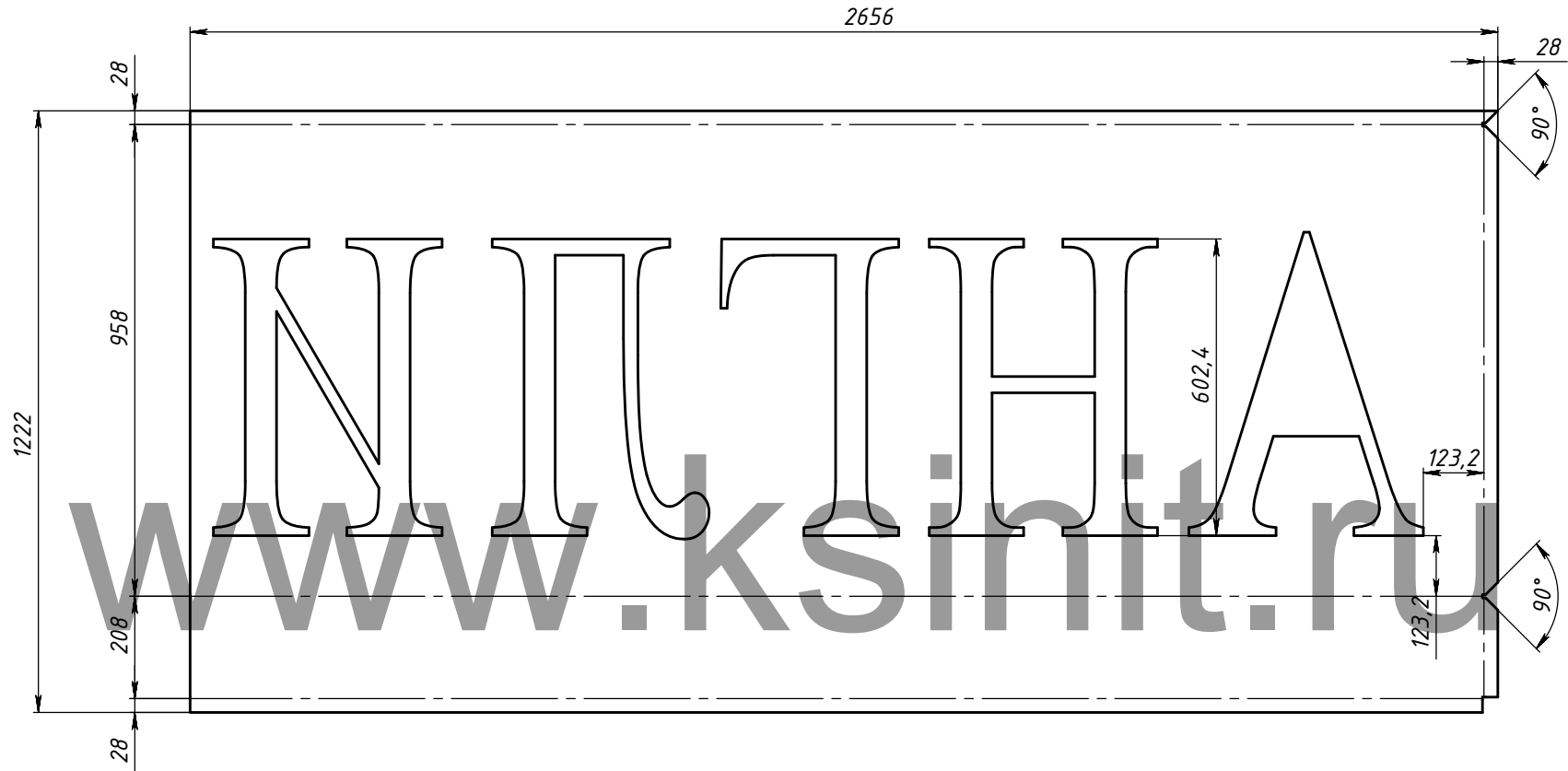
1. \* Размеры для справок.
2. Изготовление производить по ТУ предприятия-изготовителя.
3. Неуказанные предельные отклонения Н14, н14, IT14/2.

№поз	Обозначение	Наименование	Описание	К-во
1	1-1	Труба ГОСТ 8617-81 АП31	20x20x15 L=3000	4
2	1-2		20x20x15 L=950	4
3	1-3		20x20x15 L=910	8
4	1-4		20x20x15 L=160	18
5	1-5		20x20x15 L=1310	2
6	Чкаг	Полоса з/к ГОСТ 103-76 Гм3ог	20x4 L=200	14

<b>СКП.03.10-18/К-Б2.КМ</b>				
<b>Каркас Б2</b>				
Изм	Лист	№ докум	Подп.	Дата
		Морозихин		26.04.2010
				26.04.2010
				26.04.2010
				26.04.2010
				26.04.2010
				26.04.2010
			Лит	Масса
			Лист 3	12.85
			Листов 5	1:20
"КСИНИТ"				
Наружная реклама				

www.ksinit.ru

Перв. примен. Справ. № Инв. № докум. Взам инв. № Подпись и дата Инв. № подл.



Перв. примен.

Справ. №

Подпись и дата

Инв. № д/фл.

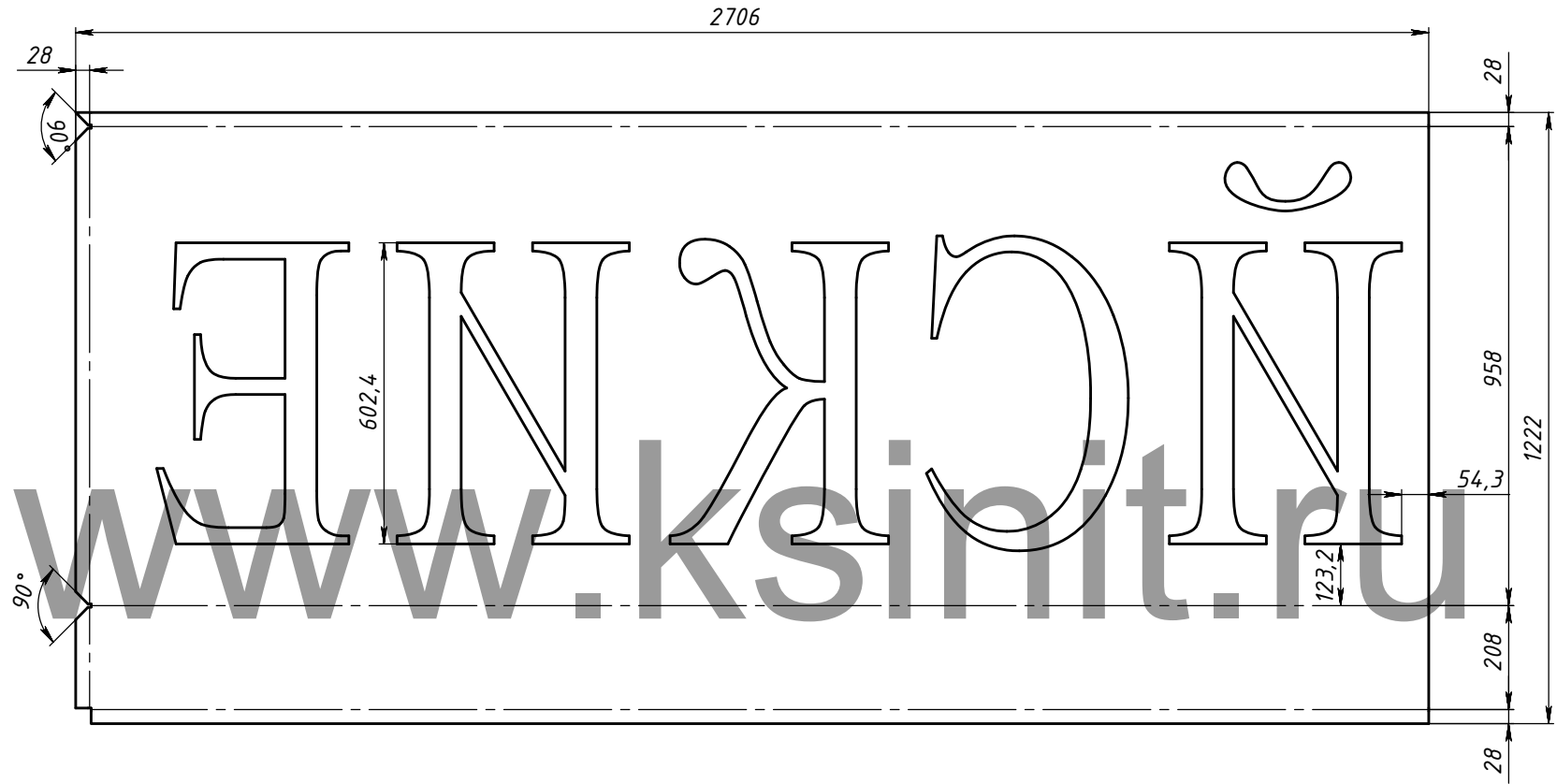
Взам. инв. №

Подпись и дата

Инв. № подл.

					СКП.03.10-18/К1Б2			
Изм.	Лист	№ докум.	Подп.	Дата	Кассета К1-Б2	Лит.	Масса	Масштаб
Разраб.		Морозихин		26.04.2010			10,5	1:10
Проб.				26.04.2010				
Т.контр.						Лист 4	Листов 5	
Нач. КБ				26.04.2010				
Н.контр.					Лист 3 АКП			
Утв.					"КСИНИТ" Наружная реклама			

СКП.03.10-18/К2.Б2



Перв. примен.

Спроб. №

Подпись и дата

Инд. № д/фл.

Взам. инд. №

Подпись и дата

Инд. № подл.

					СКП.03.10-18/К2.Б2			
Изм.	Лист	№ докум.	Подп.	Дата	Кассета К2-Б2	Лит.	Масса	Масштаб
Разраб.		Морозихин		26.04.2010			10,6	1:10
Проб.				26.04.2010				
Т.контр.						Лист 5		Листов 5
Нач. КБ				26.04.2010				
Н.контр.					Лист 3 АКП	"КСИНИТ"		
Утв.						Наружная реклама		

СКП.03.10-18/Б3.СБ

Перегородка

4576

2593

1983

Перегородка

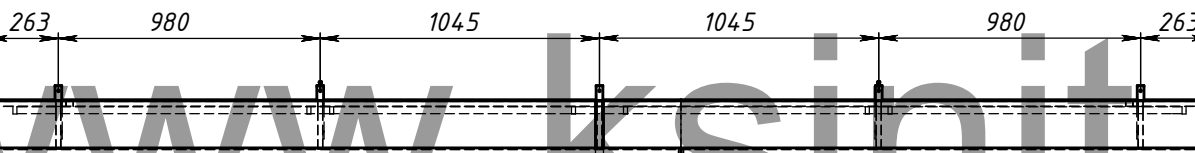
958

B

B

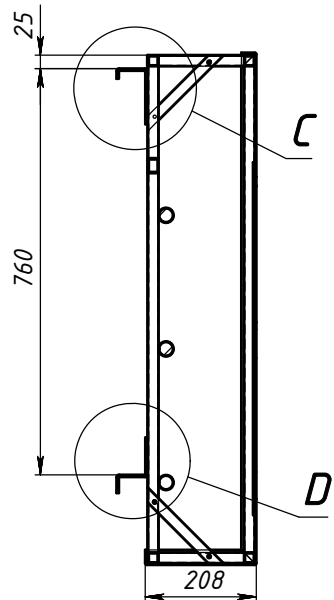
Стыковочн. профиль  
H-обр. узкий

A

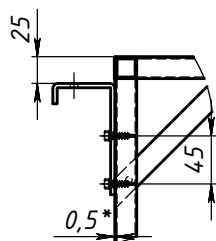


www.ksinit.ru

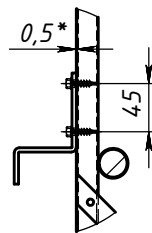
A-A (1 : 10)



C (1 : 5)



D (1 : 5)



Примечание:

1. Обслуживание- съемная верхняя крышка
2. Обеспечить двойной запас провода ПВ-1-1

Поз	Обозначение	Наименование	Описание	К-во
1	СКП.03.10-18/К-Б3.КМ	Каркас Б3		1
2	СКП.00.10-00/XXXX	Задняя стенка Б3	Лист алюмин. 0,5 мм	1
3	СКП.03.10-18/ВК.Б1	Верхняя крышка Б3	Лист стальной оцинк. 0,5 мм	2
4	Монтажные крюки	Крюк ТИП 1 (25*)		2
5	СКП.03.10-18/К1.Б3	Кассета К1-Б3		1
6	СКП.03.10-18/К2.Б3	Кассета К2-Б3		1
7	СКП.00.10-00/XXXX	РНППС Т8 - 36 Вт		12
8	СКП.00.10-00/XXXX	Подложка 1 Б3	Оргстекло 3 мм	1
9	СКП.00.10-00/XXXX	Подложка 2 Б3	Оргстекло 3 мм	1
10	Монтажные крюки	Крюк ТИП 2 (25*)		2
11	СКП.03.10-08/020	Крюк Н		2

СКП.03.10-18/Б3.СБ

Изм	Лист	№ докум	Подп.	Дата	Лит	Масса	Масштаб
Разраб		Морозихин		26.04.2010		48.95	1:20
Пров				26.04.2010			
Т.контр.					Лист 1		Листов 5
Нач. КБ				26.04.2010			
Н.контр.							
Утв.							
					"КСИНИТ"		
					Наружная реклама		

Бокс Б3

Копировал

Формат А3

Перв. примен.

Справ. №

Подпись и дата

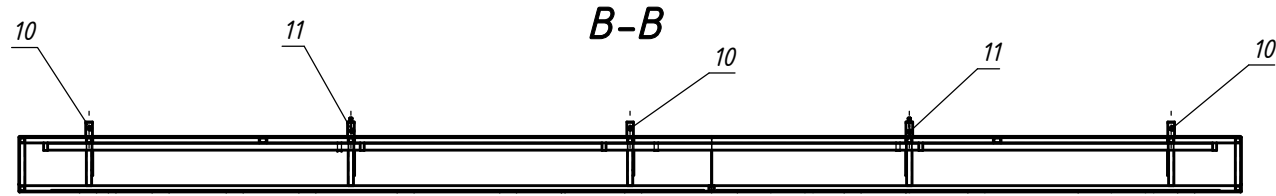
Инв. № дубл.

Взам. инв. №

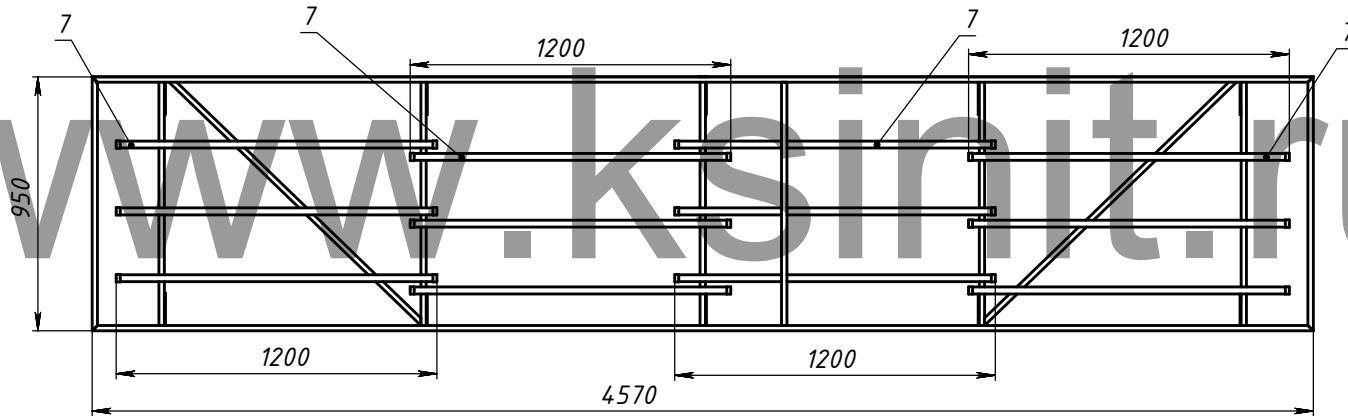
Подпись и дата

Инв. № подл.



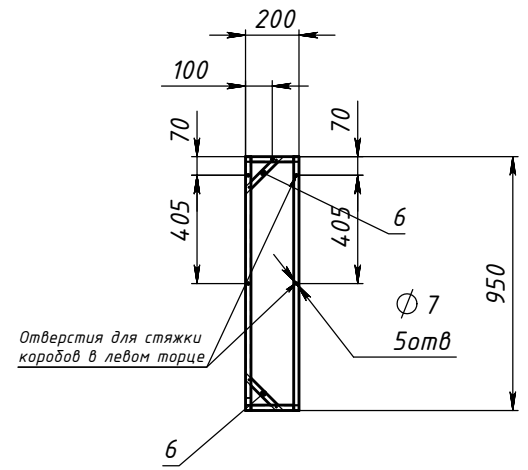
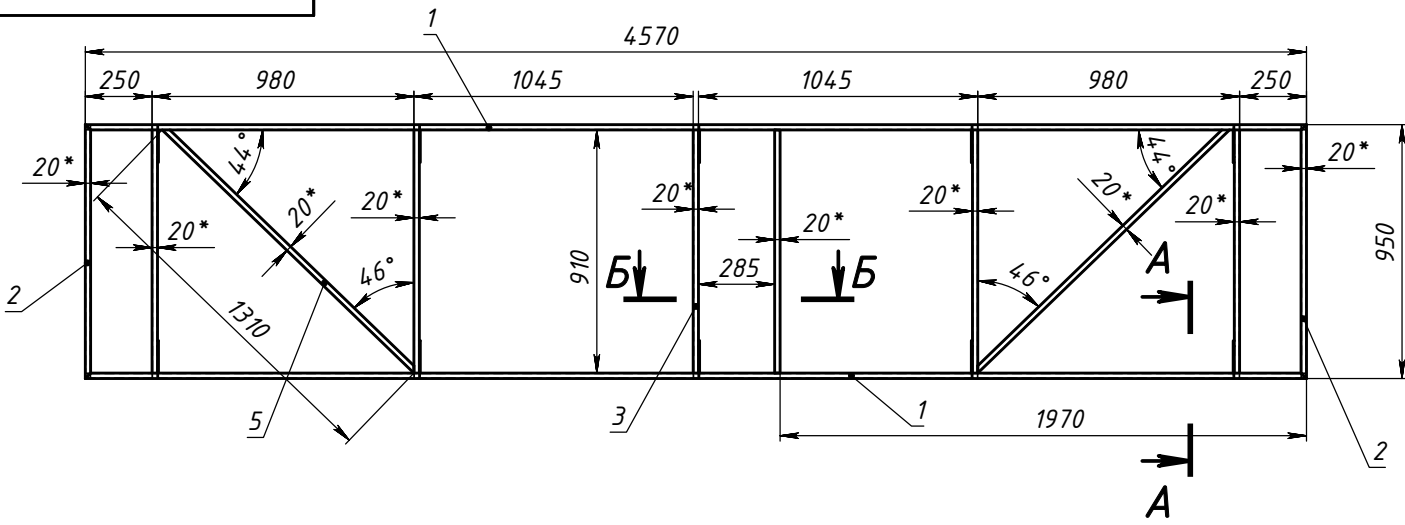


Расположение ламп  
(обеспечить двойной запас провода ПВ-1-1)

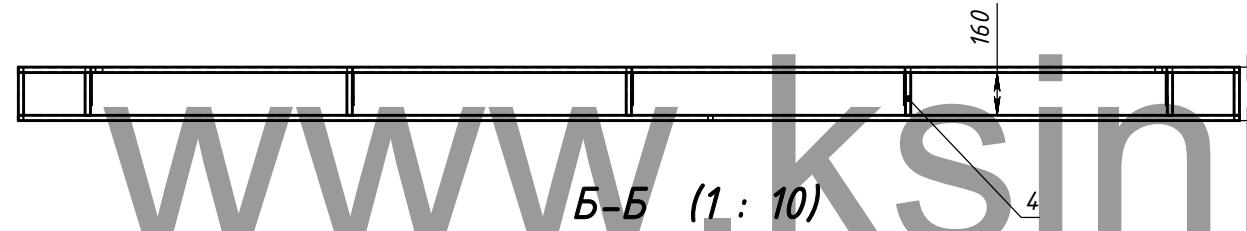


Изм.	Лист	№ докум.	Подп.	Дата	СКП.03.10-18/БЗ.СБ	Лист
						2

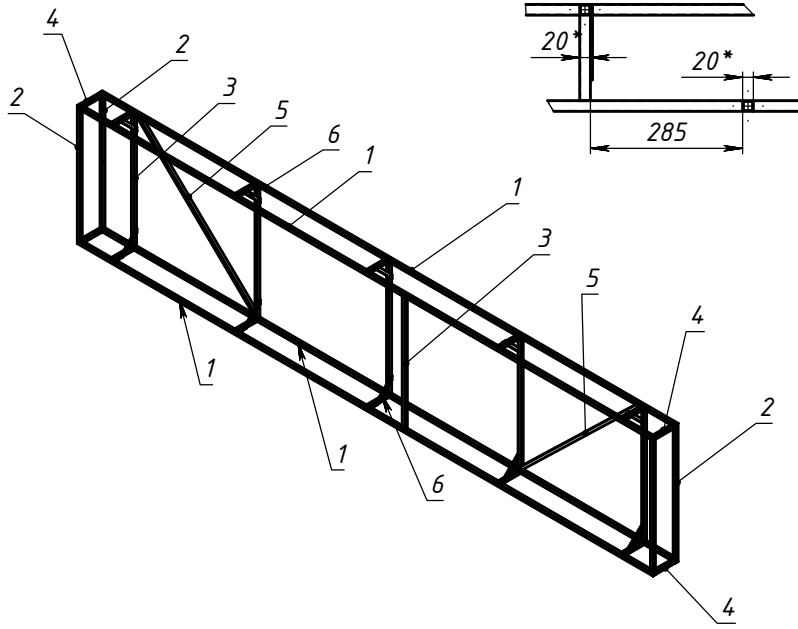
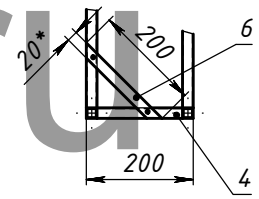
СКП.03.10-18/К-БЗ.КМ



A-A (1 : 10)



Б-Б (1 : 10)

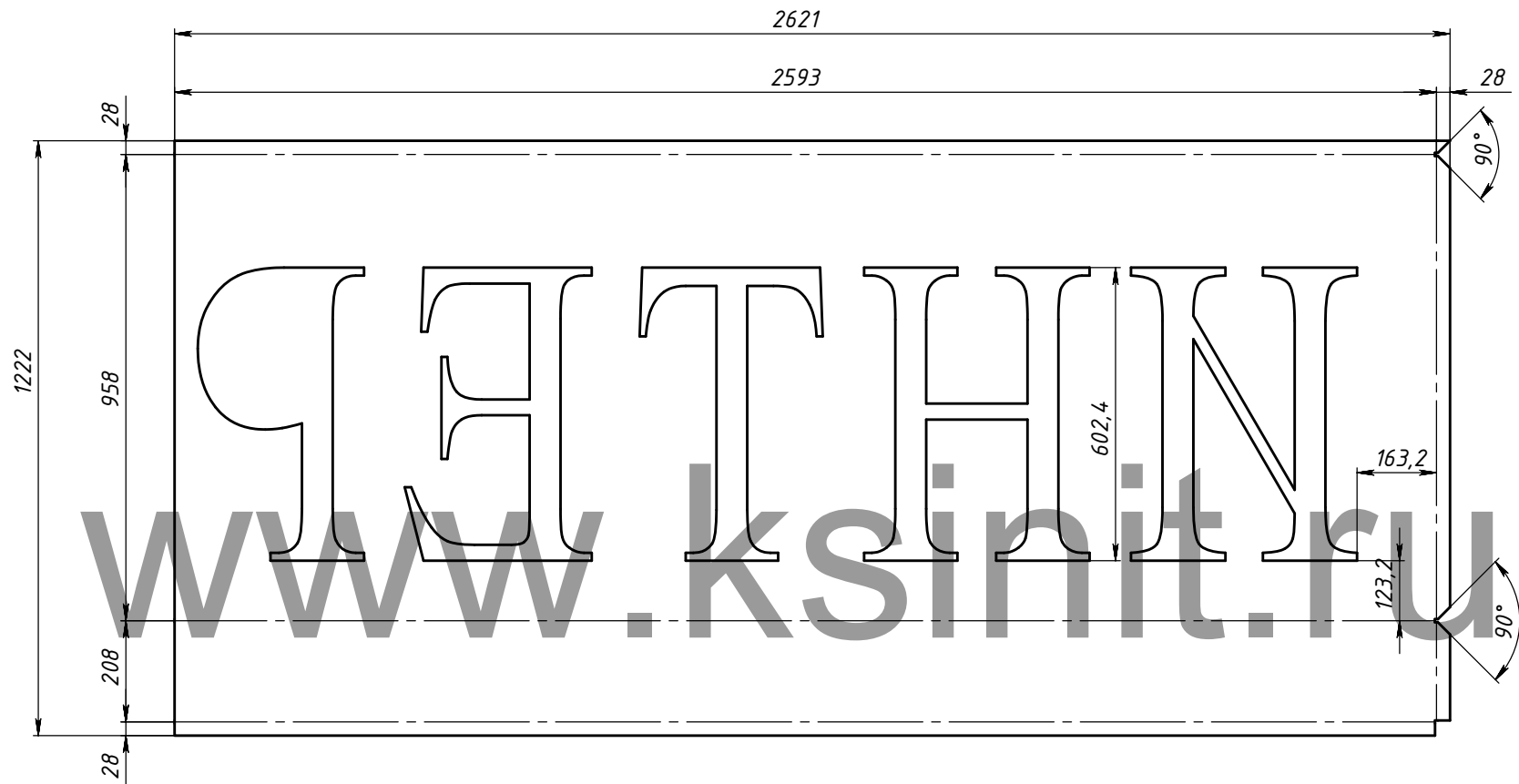


- \* Размеры для справок.
- Изготовление производить по ТУ предприятия-изготовитель.
- Неуказанные предельные отклонения Н14, н14, IT14/2.

Поз	Обозначение	Наименование	Описание	К-во
1	1-1	Труба ГОСТ 8617-81 А031	20x20x15 L=4570	4
2	1-2		20x20x15 L=950	4
3	1-3		20x20x15 L=910	6
4	1-4		20x20x15 L=160	14
5	1-5		20x20x15 L=1310	2
6	Чкаг	Полоса z/k ГОСТ 103-76 (м3)гс	20x4 L=200	10

<b>СКП.03.10-18/К-БЗ.КМ</b>				
<b>Каркас БЗ</b>				
Изм	Лист	№ докум	Подп.	Дата
		Морозихин		26.04.2017
				26.04.2017
				26.04.2017
				26.04.2017
				26.04.2017
				26.04.2017
				26.04.2017
			Лист 3	Листов 5
"КСИНИТ" Наружная реклама				

Перв. примен. Справ. № Подпись и дата Инв. № докл. Взам инв. № Подпись и дата Инв. № подл.



Перв. примен.

Справ. №

Подпись и дата

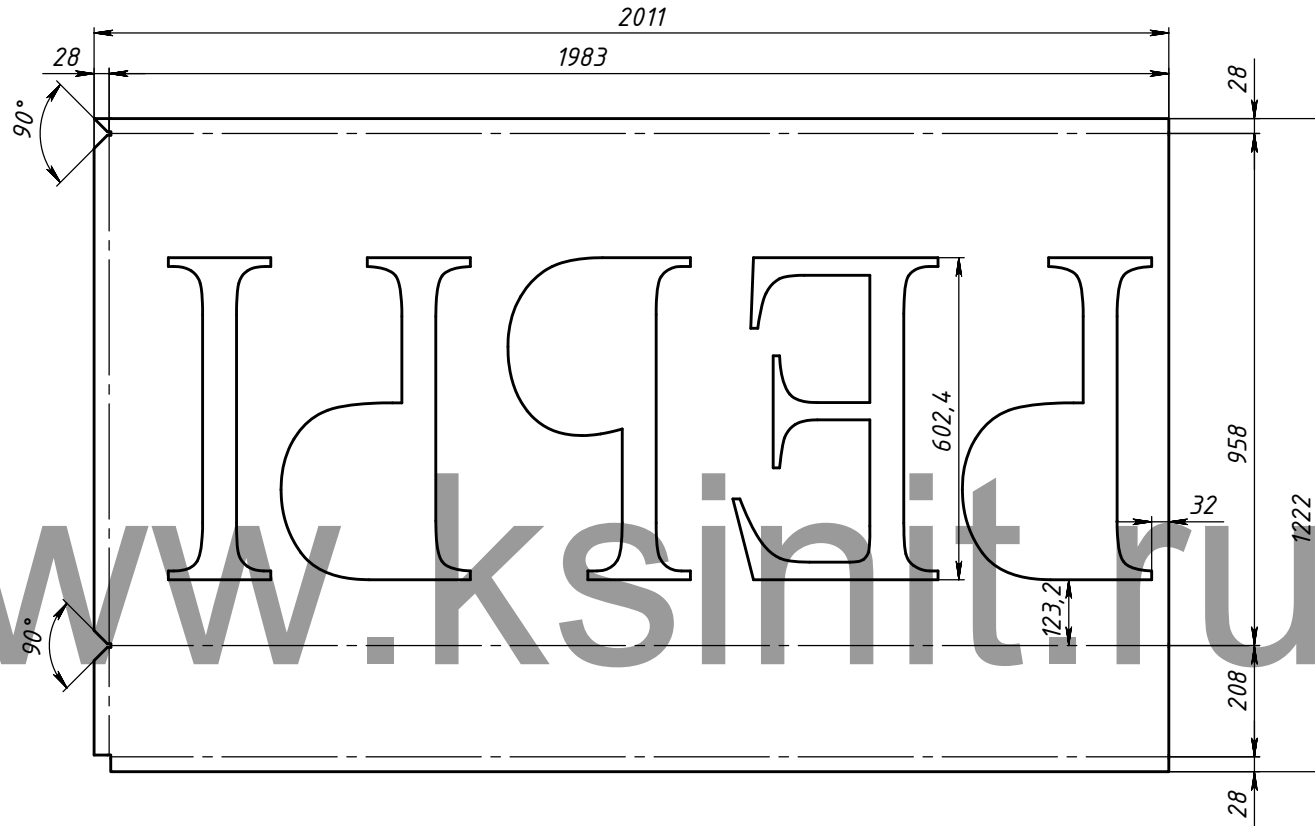
Инд. № д/фл.

Взам. инд. №

Подпись и дата

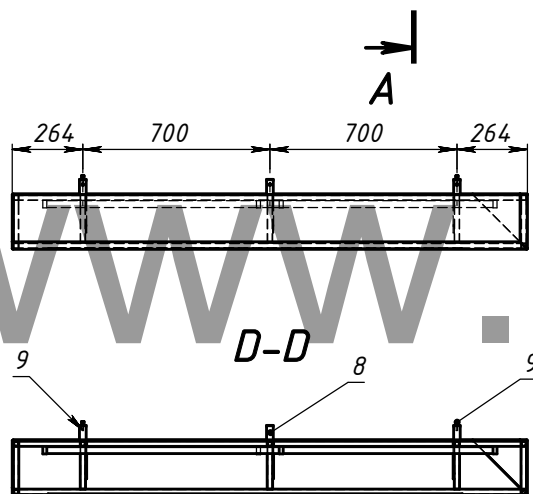
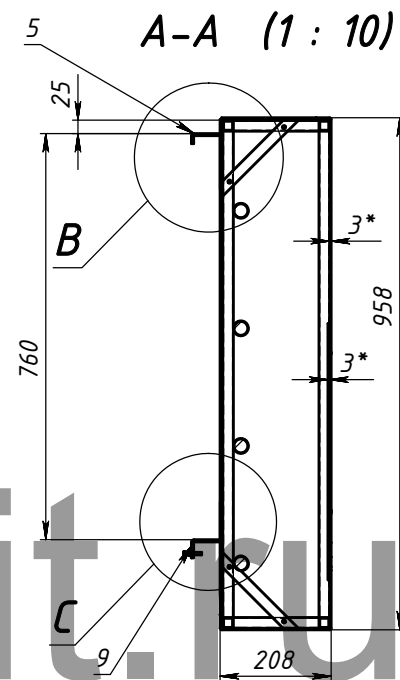
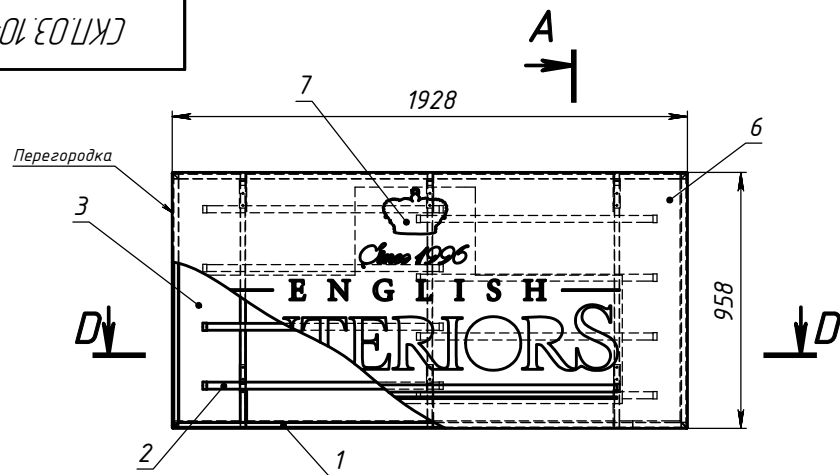
Инд. № подл.

					СКП.03.10-18/К1Б3			
Изм.	Лист	№ докум.	Подп.	Дата	Кассета К1-Б3	Лит.	Масса	Масштаб
Разраб.		Морозихин		26.04.2010			10.3	1:10
Проб.				26.04.2010				
Т.контр.						Лист 4	Листов 5	
Нач. КБ				26.04.2010				
Н.контр.					Лист 3 АКП			
Утв.					"КСИНИТ" Наружная реклама			

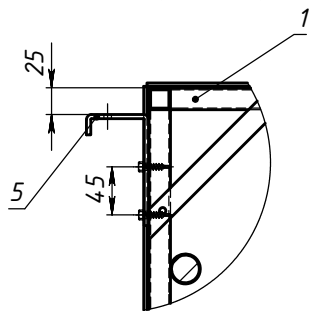


					СКП.03.10-18/К2.Б3			
Изм.	Лист	№ докум.	Подп.	Дата	Кассета К2-Б3	Лит.	Масса	Масштаб
Разраб.		Морозихин		26.04.2010			7,5	1:10
Проб.				26.04.2010				
Т.контр.								
Нач. КБ				26.04.2010				
Н.контр.						Лист 5	Листов 5	
Утв.					Лист 3 АКП	"КСИНИТ" Наружная реклама		

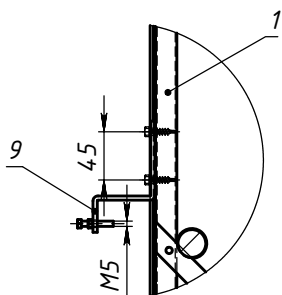
СКП.03.10-18/Б4.СБ



B (1:5)



C (1:5)



**Примечание:**

1. Обеспечить двойной запас провода ПВ-1-1
2. Обслуживание- съемная верхняя крышка

Поз	Обозначение	Наименование	Описание	К-во
1	СКП.03.10-18/К-Б1КМ	Каркас Б1		1
2	СКП.00.10-00/XXXX	РНЦПС 18 - 30 Вт		8
3	СКП.00.10-00/XXXX	Задняя стенка Б4	Лист алюмин. 0,5 мм	1
4	СКП.03.10-18/ВК Б1	Верхняя крышка Б4	Лист стальной оцинк. 0,5 мм	1
5	Монтажные крюки	Крюк ТИП 1 (25*)		3
6	СКП.03.10-18/К1Б4	Кассета К1-Б4		1
7	СКП.00.10-00/XXXX	Подложка Б4	Оргстекло 3 мм	1
8	Монтажные крюки	Крюк ТИП 2 (25*)		1
9	СКП.03.10-08/020	Крюк Н		2

СКП.03.10-18/Б4.СБ

					Лит	Масса	Масштаб
Изм	Лист	№ докум	Подп.	Дата	Бокс Б4	22.04	1:20
Разраб		Морозихин		26.04.2010			
Пров.				26.04.2010			
Т.контр.							
Нач.КБ				26.04.2010			
Н.контр.					Лист 1	Листов 3	
Утв.					"КСИНИТ" Наружная реклама		

www.ksinit.ru

Перв. примен.

Справ. №

Подпись и дата

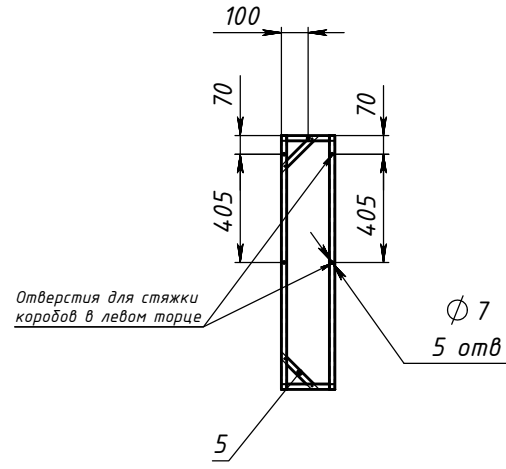
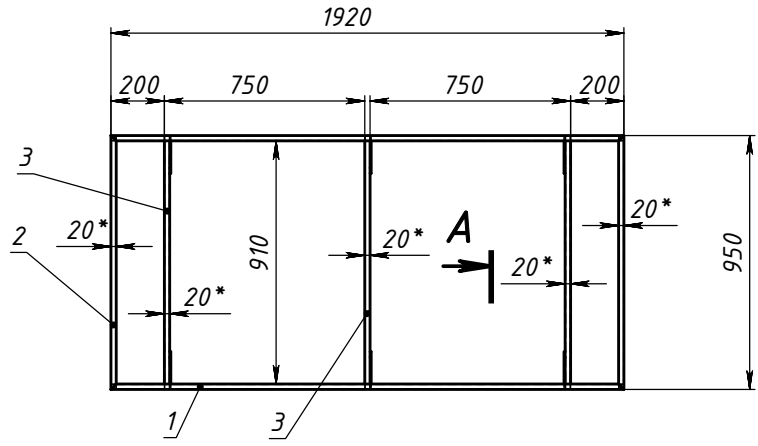
Инд. № дубл.

Взам. инд. №

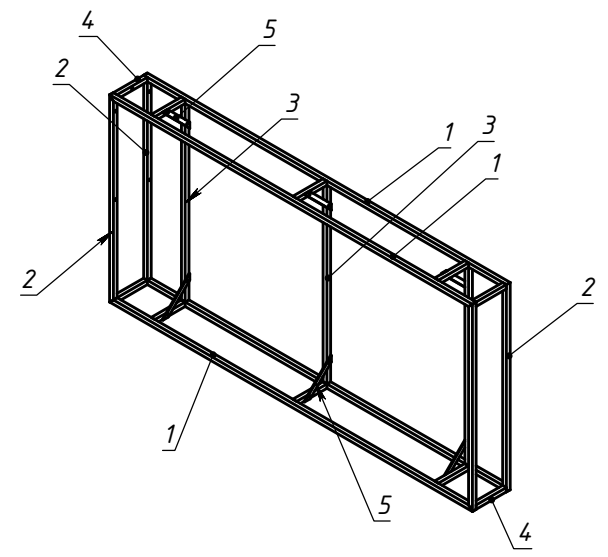
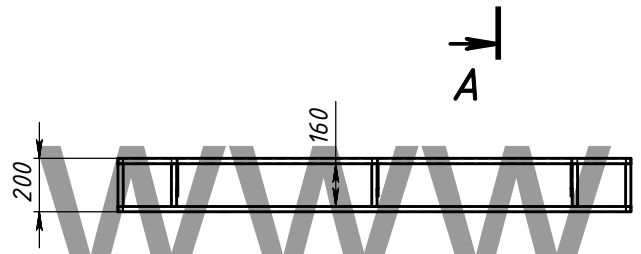
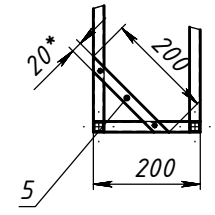
Подпись и дата

Инд. № подл.

СКП.03.10-18/К-Б4.КМ



A-A (1 : 10)



- 1. \* Размеры для справок.
- 2. Изготовление производить по ТУ предприятия-изготовитель.
- 3. Неуказанные предельные отклонения Н14, н14, IT14/2.

Поз	Обозначение	Наименование	Описание	К-во
1	Л-1	Труба ГОСТ 8617-81 АП31	20x20x15 L=1920	4
2	Л-2	-----	20x20x15 L=950	4
3	Л-3	-----	20x20x15 L=910	3
4	Л-4	-----	20x20x15 L=160	10
5	Чкаг	Полоса з/к ГОСТ 103-76 СпЗнг	20x4 L=200	6

СКП.03.10-18/К-Б4.КМ

					СКП.03.10-18/К-Б4.КМ		
Изм	Лист	№ докум	Подп.	Дата	Лит	Масса	Масштаб
Разраб		Морозихин		26.04.2017		5.37	1:20
Проб				26.04.2017			
Т.контр					Лист 2		Листов 3
Нач.КБ				26.04.2017			
Н.контр							
Утв.							
					"КСИНИТ" Наружная реклама		

Перв. примен.

Справ. №

Подпись и дата

Инд. № дубл.

Взам. инд. №

Подпись и дата

Инд. № подл.

СКП.03.10-18/К1Б4

Перв. примен.

Справ. №

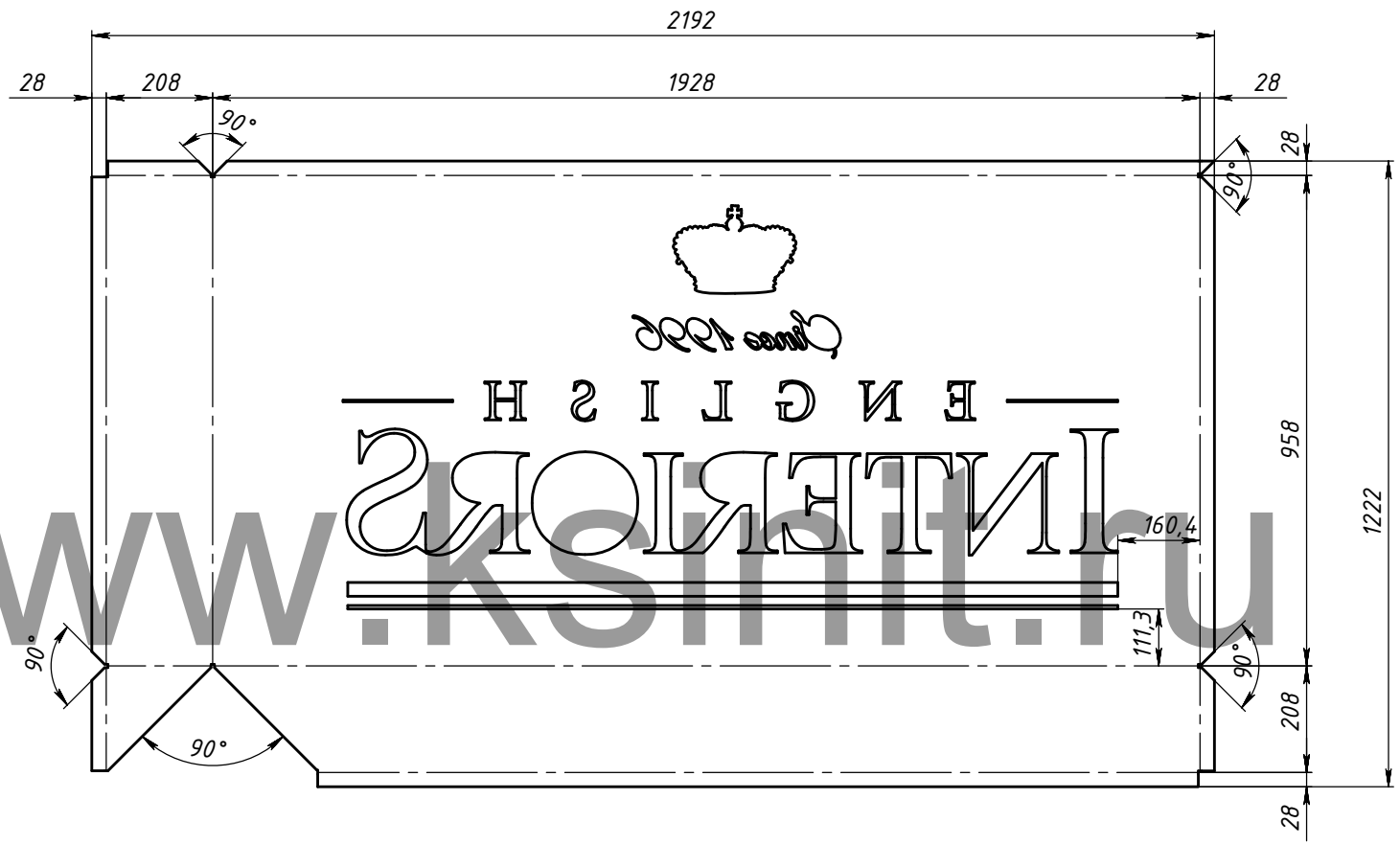
Подпись и дата

Инд. № д/фл.

Взам. инд. №

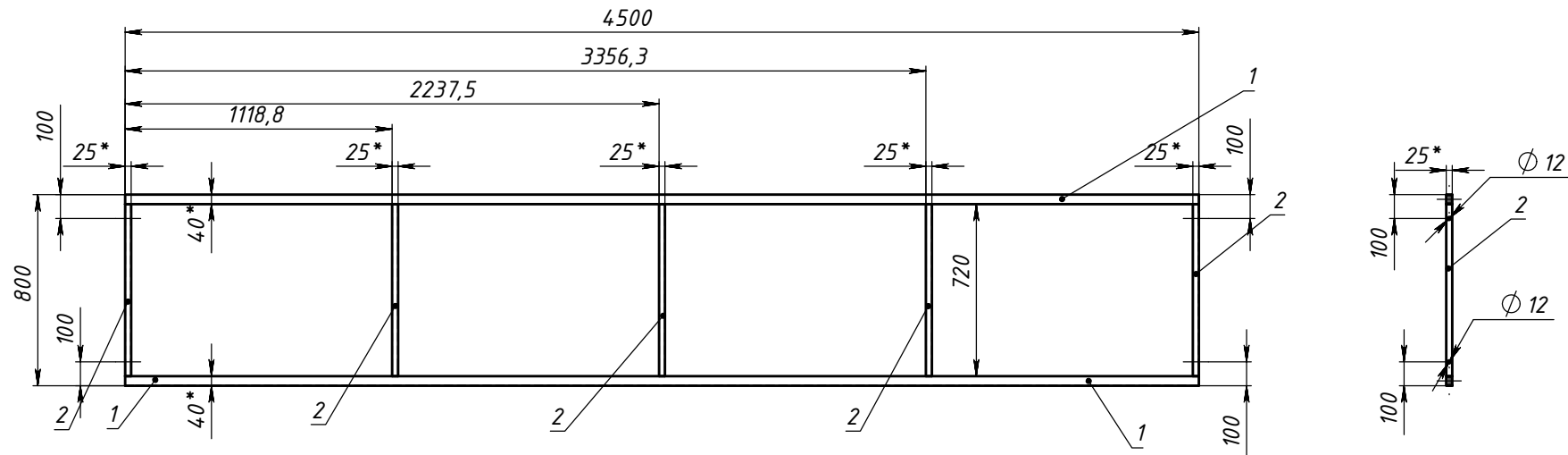
Подпись и дата

Инд. № подл.



www.ksinit.ru

					СКП.03.10-18/К1Б4			
Изм.	Лист	№ докум.	Подп.	Дата	Кассета К1-Б4	Лит.	Масса	Масштаб
Разраб.		Морозихин		26.04.2010			8.8	1:10
Проб.				26.04.2010				
Т.контр.								
Нач. КБ				26.04.2010				
Н.контр.					Лист 3 АКП	Лист 3	Листов 3	
Утв.						"КСИНИТ" Наружная реклама		



# www.ksinit.ru

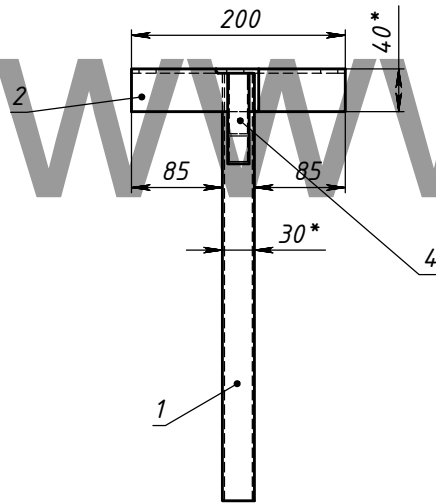
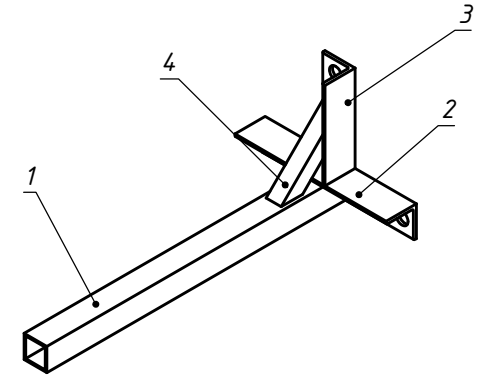
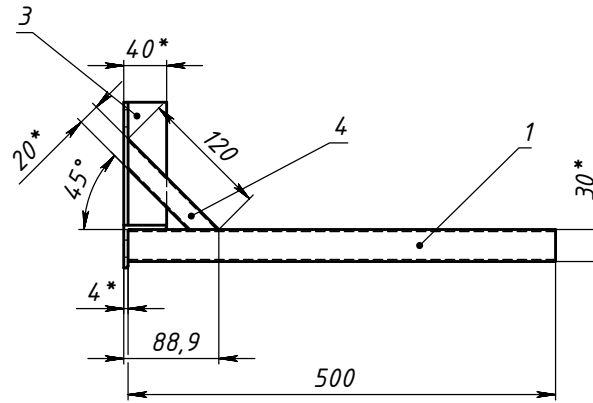
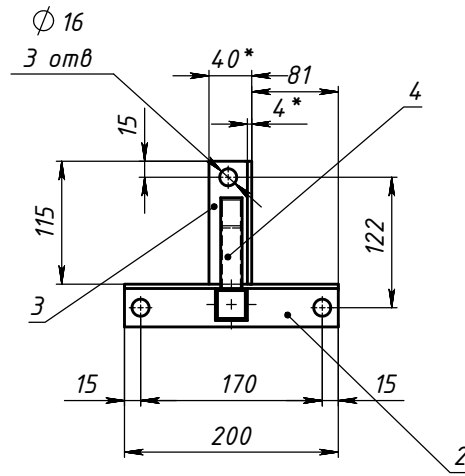
Количество: 3 шт

1. \* Размеры для справок.
2. Изготовление производить по ТУ предприятия-изготовителя.
3. Неуказанные предельные отклонения Н14, н14, IT14/2.
4. Сварные швы по ГОСТ 5264-80 электродами типа Э42.
5. Сварку производить по периметру свариваемых деталей.  
Катет шва назначать по наименьшей стороне свариваемых деталей.
6. Покрытие: грунт ГФ-021; эмаль ПФ-115 - 2 слоя

Поз	Обозначение	Наименование	Описание	К-во
1	Д-1	Труба ГОСТ 8645-68 Ст3пс	40x25x2 L=4500	2
2	Д-2	Труба ГОСТ 8639-82 Ст3пс	25x25x15 L=720	5

СКП.03.10-18/РМ.КМ					Лит	Масса	Масштаб
Изм	Лист	№ докум	Подп.	Дата	Рама монтажная	2108	1:20
Разраб	Морозихин			26.04.2010			
Пров				26.04.2010			
Т.контр.							
Нач.КБ				26.04.2010			
Н.контр.					Лист 1	Листов 8	
Утв.					"КСИНИТ" Наружная реклама		





Количество: 18 шт

1. \* Размеры для справок.
2. Изготовление производить по ТУ предприятия-изготовитель.
3. Неуказанные предельные отклонения Н14, н14, IT14/2.
4. Сварные швы по ГОСТ 5264-80 электродами типа Э42.
5. Сварку производить по периметру свариваемых деталей.  
Катет шва назначать по наименьшей стороне свариваемых деталей.
6. Покрытие: грунт ПФ-021; эмаль ПФ-115 2 слоя

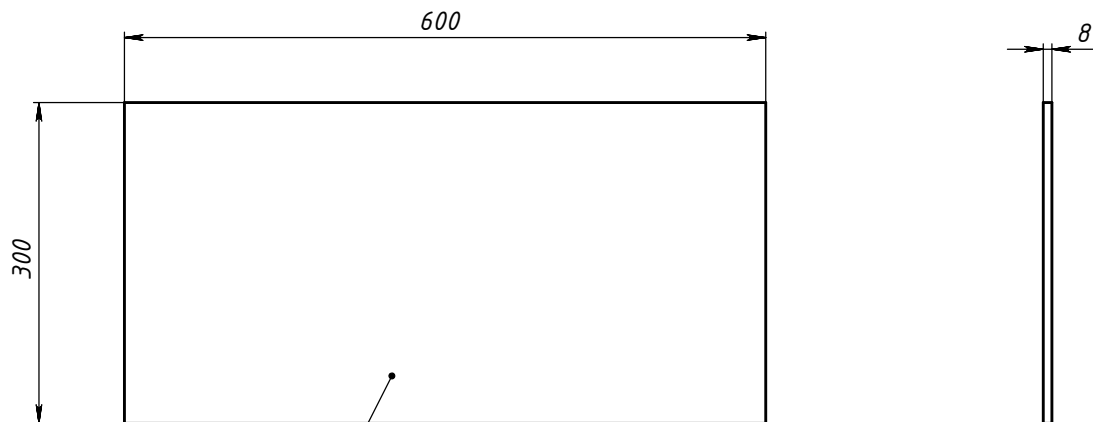
Поз	Обозначение	Наименование	Описание	К-во
1	Д-1	Труба ГОСТ 8639-82 Ст3пс	30x30x2 L=500	1
2	У-1	Уголок ГОСТ 8509-86 Ст3пс	40x4 L=200	1
3	У-2	Уголок ГОСТ 8509-86 Ст3пс	40x4 L=115	1
4	Компенсатор	Труба ГОСТ 8639-82 Ст3пс	20x20x1,5 L=120	1

СКП.03.10-18/КР.КМ

					СКП.03.10-18/КР.КМ		
					Лист	Масса	Масштаб
Изм	Лист	№ докум	Подп.	Дата	Кронштейн КР-1	151	1:5
Разраб		Морозихин		26.04.2010			
Пров				26.04.2010			
Т.контр.							
Нач.КБ				26.04.2010			
Н.контр.					Лист 2	Листов 8	
Утв.					"КСИНИТ" Наружная реклама		

www.ksinit.ru

СКП.00.10-00/XXXX



www.ksinit.ru

Количество: 18 шт

Перв. примен.

Справ. №

Подпись и дата

Инд. № д/фл.

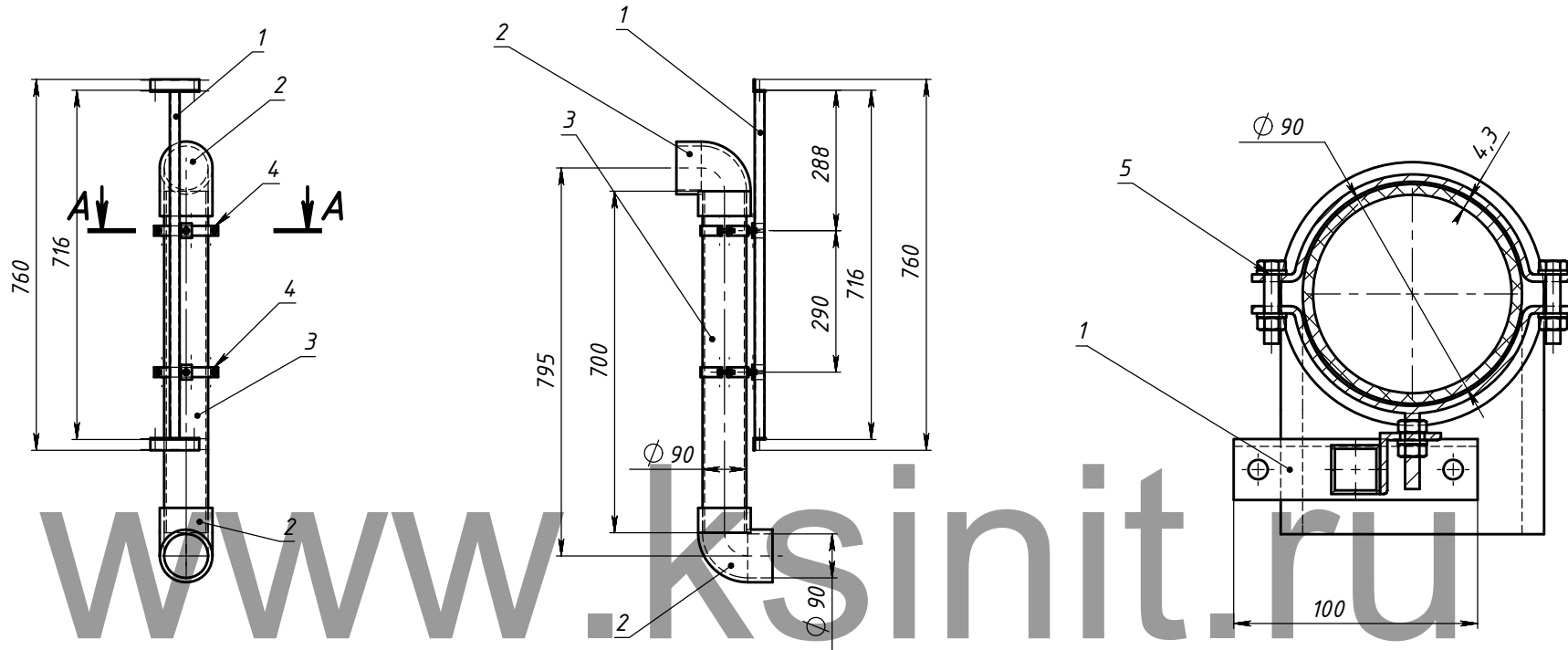
Взам. инд. №

Подпись и дата

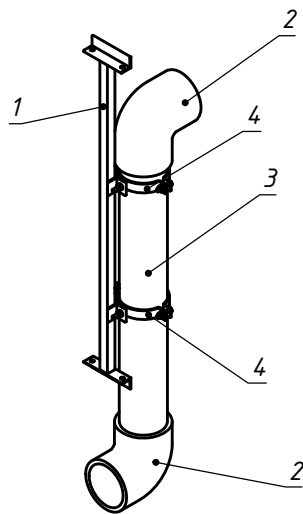
Инд. № подл.

СКП.00.10-00/XXXX

Изм.	Лист	№ докум.	Подп.	Дата	Фальш-плитка	Лит.	Масса	Масштаб
Разраб.		Морозихин		26.04.2010			19	1:5
Пров.				26.04.2010				
Т.контр.						Лист 3	Листов 8	
Нач. КБ				26.04.2010	ПВХ вспененный	"КСИНИТ" Наружная реклама		
Н.контр.								
Утв.								



www.ksinit.ru



Количество: 3 шт

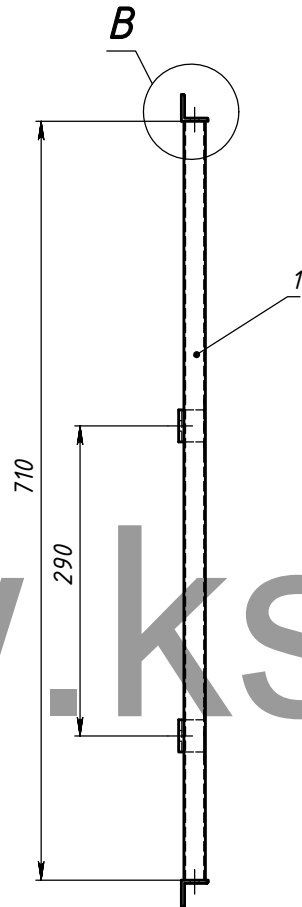
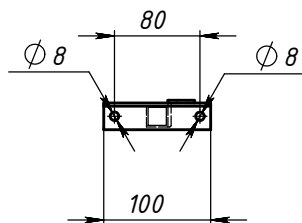
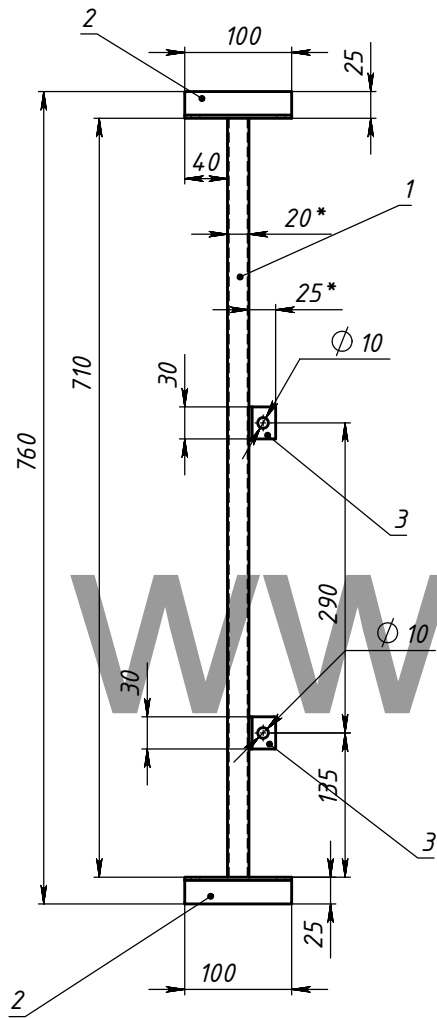
Поз	Обозначение	Наименование	Описание	К-во
1	СКП.03.10-18/СТВ	Стойка СВ		1
2	СКП.00.10-00/XXXX	Узел ПВХ-90 зр		2
3	СКП.00.10-00/XXXX	Труба ПВХ		1
4	СКП.00.10-00/XXXX	Хомут		2
5		Шайба А 6 ГОСТ 11371-78		10
6		Болт М6х30 ГОСТ 7798-70		4
7		Гайка М6 ГОСТ 5915-70		8

СКП.03.10-18/ВДС				
Изм	Лист	№ докум	Подп.	Дата
Разраб		Морозихин		26.04.2010
Пров				26.04.2010
Т.контр				
Нач.КБ				26.04.2010
Н.контр				
Утв				

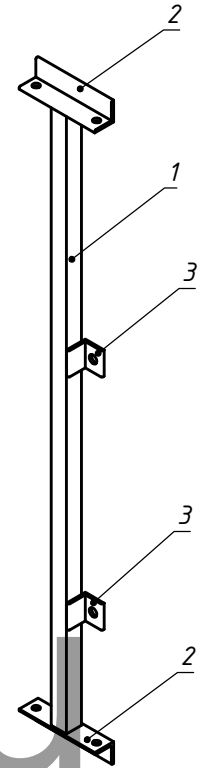
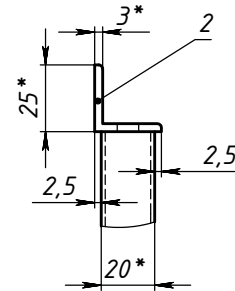
Лит	Масса	Масштаб
	3,29	1:10

Лист	Листов
Лист 4	Листов 8

"КСИНИТ"  
Наружная реклама



B (1:2)



Количество: 3 шт

1. \* Размеры для справок.
2. Изготовление производить по ТУ предприятия-изготовитель.
3. Неуказанные предельные отклонения Н14, н14, IT14/2.
4. Сварные швы по ГОСТ 5264-80 электродами типа Э42.
5. Сварку производить по периметру свариваемых деталей.  
Катет шва назначать по наименьшей стороне свариваемых деталей.
6. Покрытие: грунт ГФ-021; эмаль ПФ-115 2 слоя

Поз	Обозначение	Наименование	Описание	К-во
1	Д-4	Труба ГОСТ 8639-82 Ст3пс	20x20x1,5 L=710	1
2	У-1	Уголок ГОСТ 8509-86 Ст3пс	25x3 L=100	2
3	У-2	Уголок ГОСТ 8509-86 Ст3пс	25x3 L=30	2

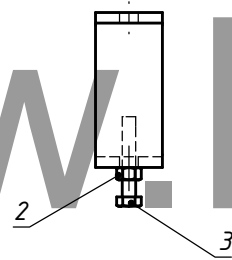
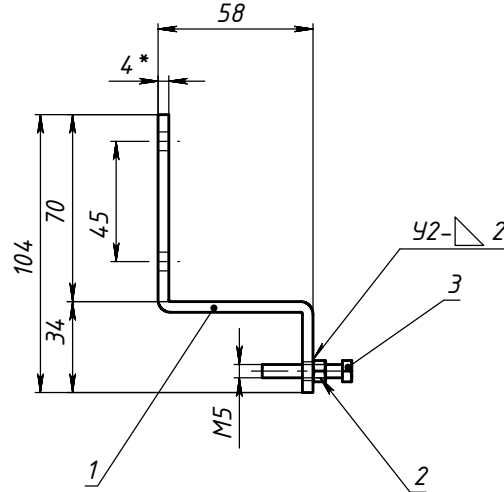
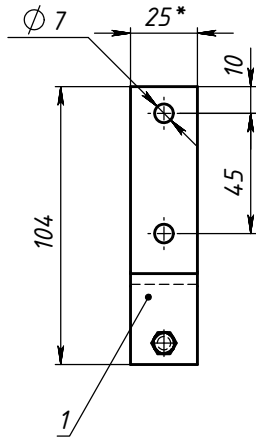
СКП.03.10-18/СТ.В

					СКП.03.10-18/СТ.В		
					Лит	Масса	Масштаб
Изм	Лист	№ докум	Подп.	Дата	Стойка СВ	0,89	1:5
Разраб		Морозихин		26.04.2010			
Пров				26.04.2010			
Т.контр.							
Нач.КБ				26.04.2010			
Н.контр.					Лист 5	Листов 8	
Утв.					"КСИНИТ"		
					Наружная реклама		

СКП.03.10-08/020

Перв. примен.

Справ. №



Количество: 7 шт

Подпись и дата

Инв. № дубл.

Взам инв. №

Подпись и дата

Инв. № подл.

Поз	Обозначение	Наименование	Описание	К-во
1	Крюк ТИП 2 (25*)			1
2	Гайка М5 ГОСТ 5927-70			1
3	Болт М5х30 ГОСТ 7805-70			1

СКП.03.10-08/020

Изм	Лист	№ докум	Подп.	Дата
Разраб.		Морозихин		26.04.2010
Пров.				26.04.2010
Т.контр.				
Нач. КБ				26.04.2010
Н.контр.				
Утв.				

Крюк Н

Лит	Масса	Масштаб
	0.13	1:2
Лист 6		Листов 8
"КСИНИТ" Наружная реклама		

www.ksinit.ru

Монтажные крюки

Перв. примен.

Справ. №

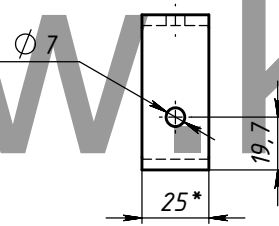
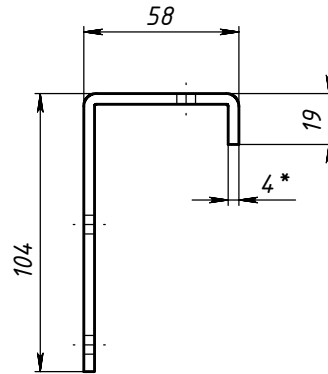
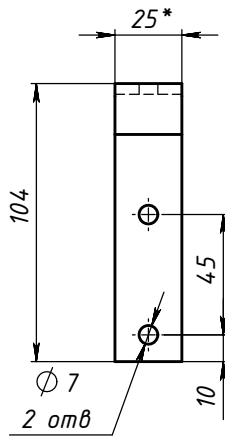
Подпись и дата

Инв. № дубл.

Взам. инв. №

Подпись и дата

Инв. № подл.



Количество: 13 шт

Монтажные крюки

Изм.	Лист	№ докум.	Подп.	Дата
Разраб.		Морозихин		26.04.2010
Пров.				26.04.2010
Т.контр.				
Нач. КБ				26.04.2010
Н.контр.				
Утв.				

Крюк ТИП 1

Полоса 25x4  
Ст 3 ГОСТ 380-88

Лит	Масса	Масштаб
	0.1	1:2
Лист 7		Листов 8

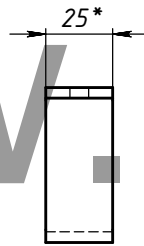
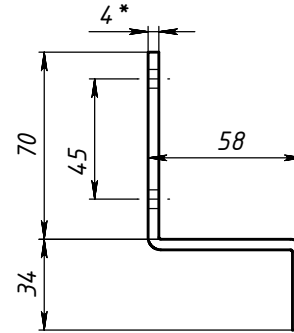
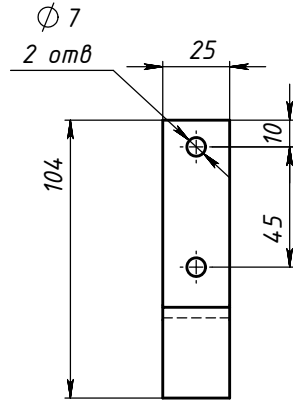
"КСИНИТ"  
Наружная реклама

www.ksinit.ru

Монтажные крюки

Перв. примен.

Справ. №



Подпись и дата

Инв. № дубл.

Взам. инв. №

Количество: 6 шт

Подпись и дата

Инв. № подл.

Изм.	Лист	№ докум.	Подп.	Дата
Разраб.		Морозихин		26.04.2010
Пров.				26.04.2010
Т.контр.				
Нач. КБ				26.04.2010
Н.контр.				
Утв.				

Монтажные Крюки

Крюк ТИП 2

Полоса 25x4  
Ст 3 ГОСТ 380-88

Лит	Масса	Масштаб
	0.1	1:2
Лист 8	Листов 8	

"КСИНИТ"  
Наружная реклама

www.ksinit.ru