

СКП.08.10-36/0В

Перв. примен.

Справ. №

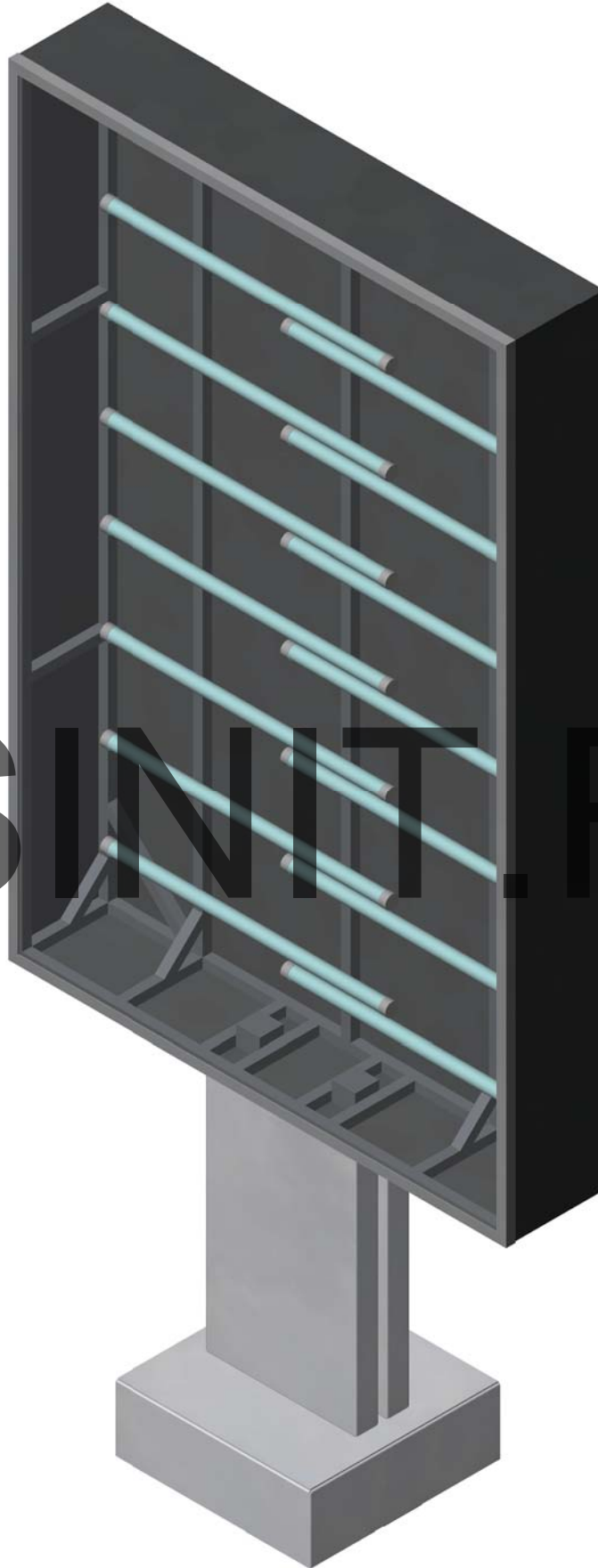
Подпись и дата

Инв. № дудл

Взам. инв. №

Подпись и дата

Инв. № подл.



KSINIT.RU

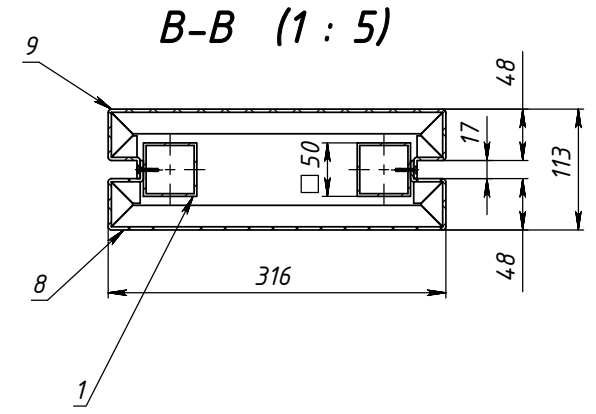
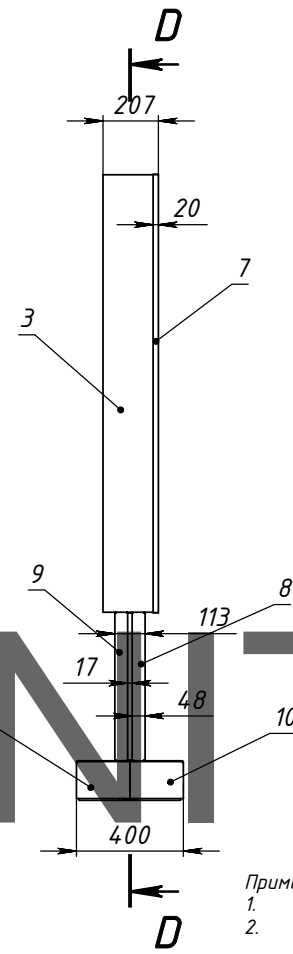
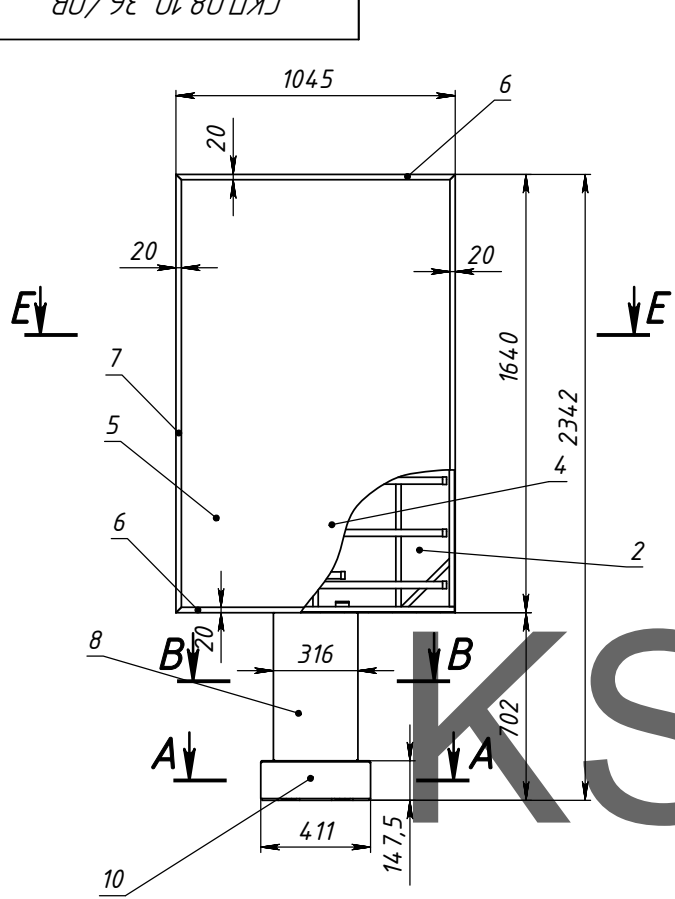
Изм.	Лист	№ докум.	Подп.	Дата

СКП.08.10-36/0В

Лист

1

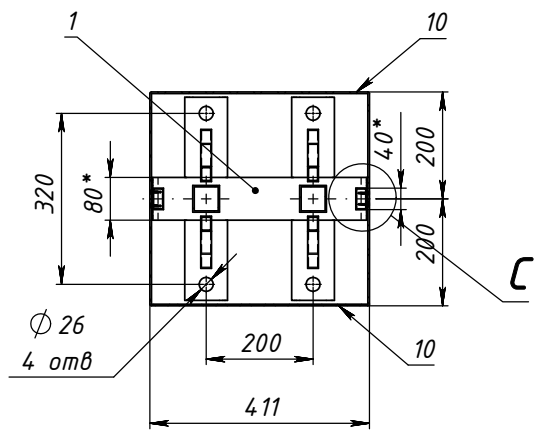
Перв. примен.  
Справ. №  
Подпись и дата  
Инв. № дубл.  
Взам. инв. №  
Подпись и дата  
Инв. № подл.



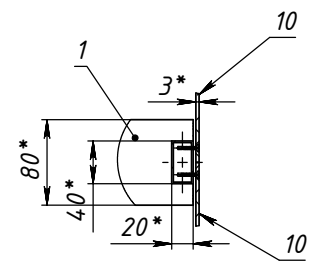
**КСИНИТ.RU**

**Примечание:**  
 1. Кабель питания ПВС 3х1,5 вывести вниз внутри обшивки стойки.  
 2. Укомплектовать крепеж: Анкерная головка Mungo MSS M16- 4 шт. Шпилька M16 L=200 - 4 шт. Гайка M16- 8 шт., Шайба M16- 4 шт.

**A-A (1 : 10)**



**С (1 : 5)**



Поз	Обозначение	Наименование	Описание	К-во
1	СКП.08.10-36/К.КМ	Каркас КМ		1
2	СКП.00.10-00/XXXX	Задняя стенка	Лист оцинк. 0,5 мм	1
3	СКП.00.10-00/XXXX	Боковина	Лист оцинк. 0,5 мм	1
4	8-L600-9W-01	Лампа светодиодная	9 Вт G13	16
5	СКП.00.10-00/XXXX	Лицевая поверхность	Оргстекло 5 мм	1
6	СКП.00.10-00/XXXX	Ч-1	Чзолак ГОСТ 8617-81 Д16Т 20x20	2
7	СКП.00.10-00/XXXX	Ч-2	Чзолак ГОСТ 8617-81 Д16Т 20x20	2
8	СКП.08.10-36/К1	Кассета К1		1
9	СКП.08.10-36/К2	Кассета К2		1
10	СКП.08.10-39/ПК	Колпак		2

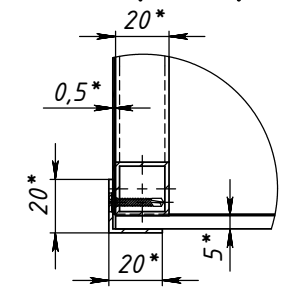
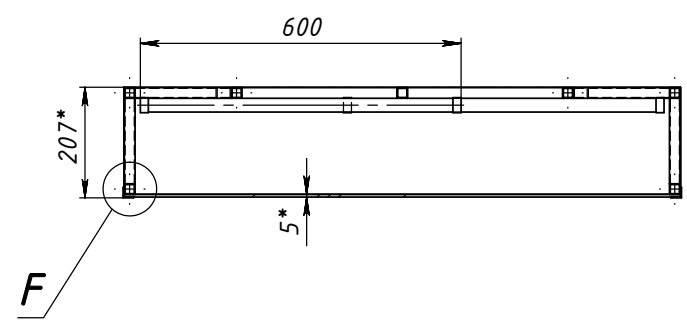
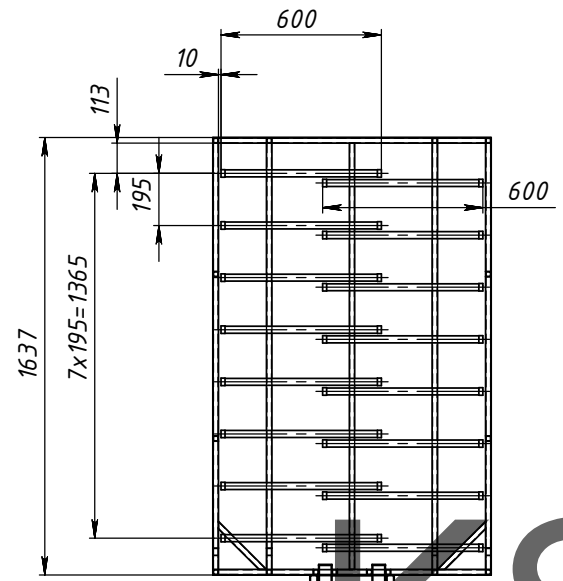
СКП.08.10-36/0В

					СКП.08.10-36/0В		
Изм.	Лист	№ докум.	Подп.	Дата	Лит.	Масса	Масштаб
Разраб.		Морозихин		05.10.2010		54,25	1:20
Пров.				05.10.2010			
Т.контр.					Лист 1		Листов 9
Нач. КБ				05.10.2010			
Н.контр.							
Утв.							
					"КСИНИТ"		
					Наружная реклама		

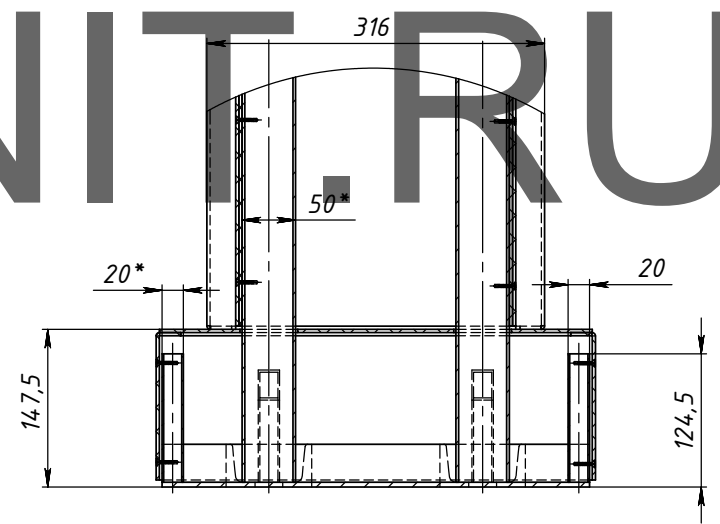
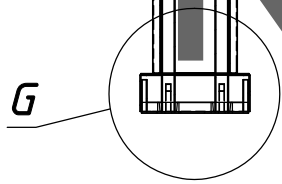
E-E (1 : 10)

F (1 : 2)

D-D



G (1 : 5)



KSINIT.RU

Перв. примен.

Справ. №

Подпись и дата

Инд. № дубл.

Взам. инд. №

Подпись и дата

Инд. № подл.

Изм.	Лист	№ докум.	Подп.	Дата

СКП.08.10-36/К.КМ

Перв. примен.

Справ. №

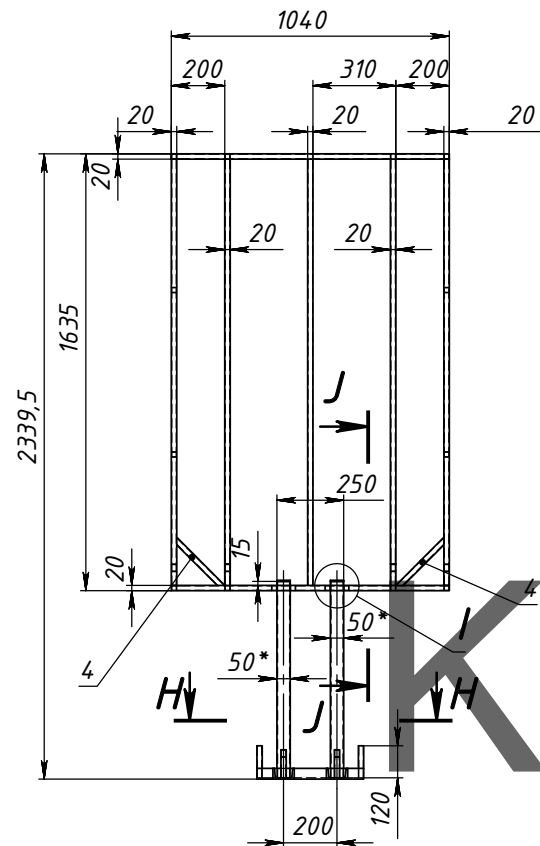
Подпись и дата

Инв. № дубл.

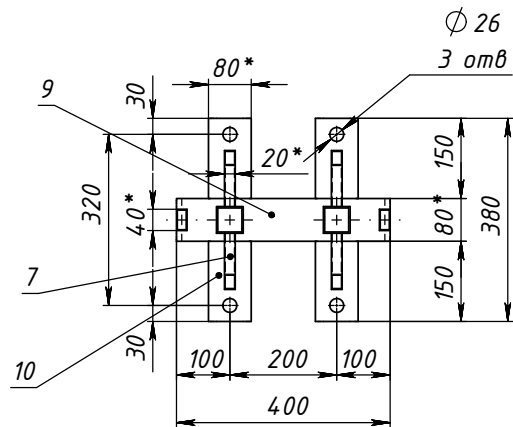
Взам. инв. №

Подпись и дата

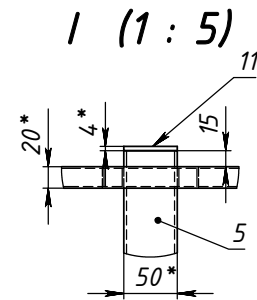
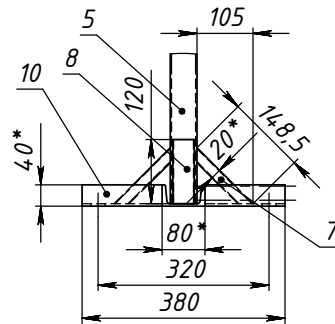
Инв. № подл.



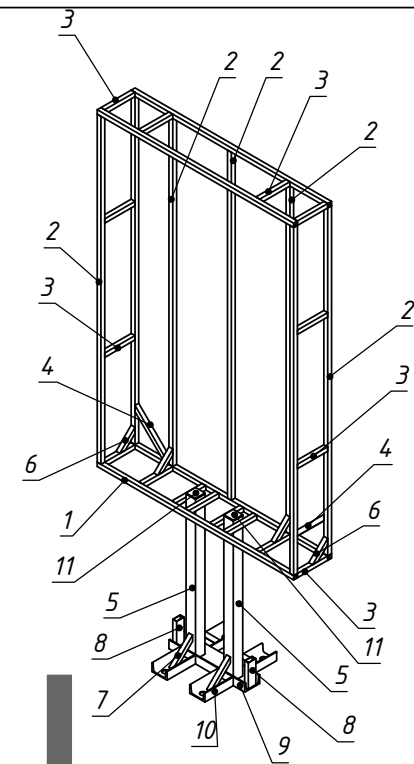
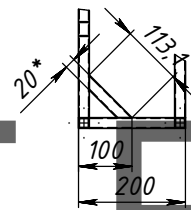
H-H (1:10)



K (1:10)



J-J (1:10)



1. \* Размеры для справок.
2. Изготовление производить по ТУ предприятия-изготовитель.
3. Неуказанные предельные отклонения Н14, н14, IT14/2.
4. Сварные швы по ГОСТ 5264-80 электродами типа Э42.
5. Сварку производить по периметру свариваемых деталей. Катет шва назначать по наименьшей стороне свариваемых деталей.
6. Покрытие: грунт ГФ-021;

Поз	Обозначение	Наименование	Описание	К-во
1	И-1	Труба ГОСТ 8639-82 Ст3пс	20x20x15 L=1040	4
2	И-2	-----	20x20x15 L=1595	7
3	И-3	-----	20x20x15 L=160	16
4	И-4	-----	20x20x15 L=255	2
5	И-5	-----	50x50x2.5 L=735	2
6	И-6	-----	20x20x15 L=115	4
7	И-7	-----	20x20x15 L=150	4
8	И-8	Труба ГОСТ 8645-68 Ст3пс	40x20x15 L=120	2
9	Ш-1	Швеллер ГОСТ 8240-97 Ст3пс	89 L=400	1
10	Ш-2	-----	89 L=150	4
11	П-1	Полоса з/к ГОСТ 19903-74 Ст3пс	50x4 L=50	2

СКП.08.10-36/К.КМ

					Лит	Масса	Масштаб
Изм	Лист	№ докум	Подп.	Дата	Каркас КМ	2961	1:20
Разраб	Морозихин			05.10.2010			
Проб				05.10.2010			
Т.контр.							
Нач. КБ				05.10.2010			
Н.контр.					Лист 3	Листов 9	
Утв.					"КСИНИТ"		
					Наружная реклама		

СКП.08.10-36/К1

Перв. примен.

Справ. №

602

518

48

316

48

33

23

33

20

20

KSINIT.RU

23

90°

90°

Подпись и дата

Инв. № дудл.

Взам. инв. №

Подпись и дата

Инв. № подл.

СКП.08.10-36/К1

Изм.	Лист	№ докум.	Подп.	Дата
Разрад.		Морозихин		05.10.2010
Пров.				05.10.2010
Т.контр.				
Нач. КБ				05.10.2010
Н.контр.				
Утв.				

Кассета К1

Лит.

Масса

Масштаб

1.1

1:5

Лист 4

Листов 9

Лист<sup>3</sup>  
АКП

"КСИНИТ"  
Наружная реклама

СКП.08.10-36/К2

Перв. примен.

Справ. №

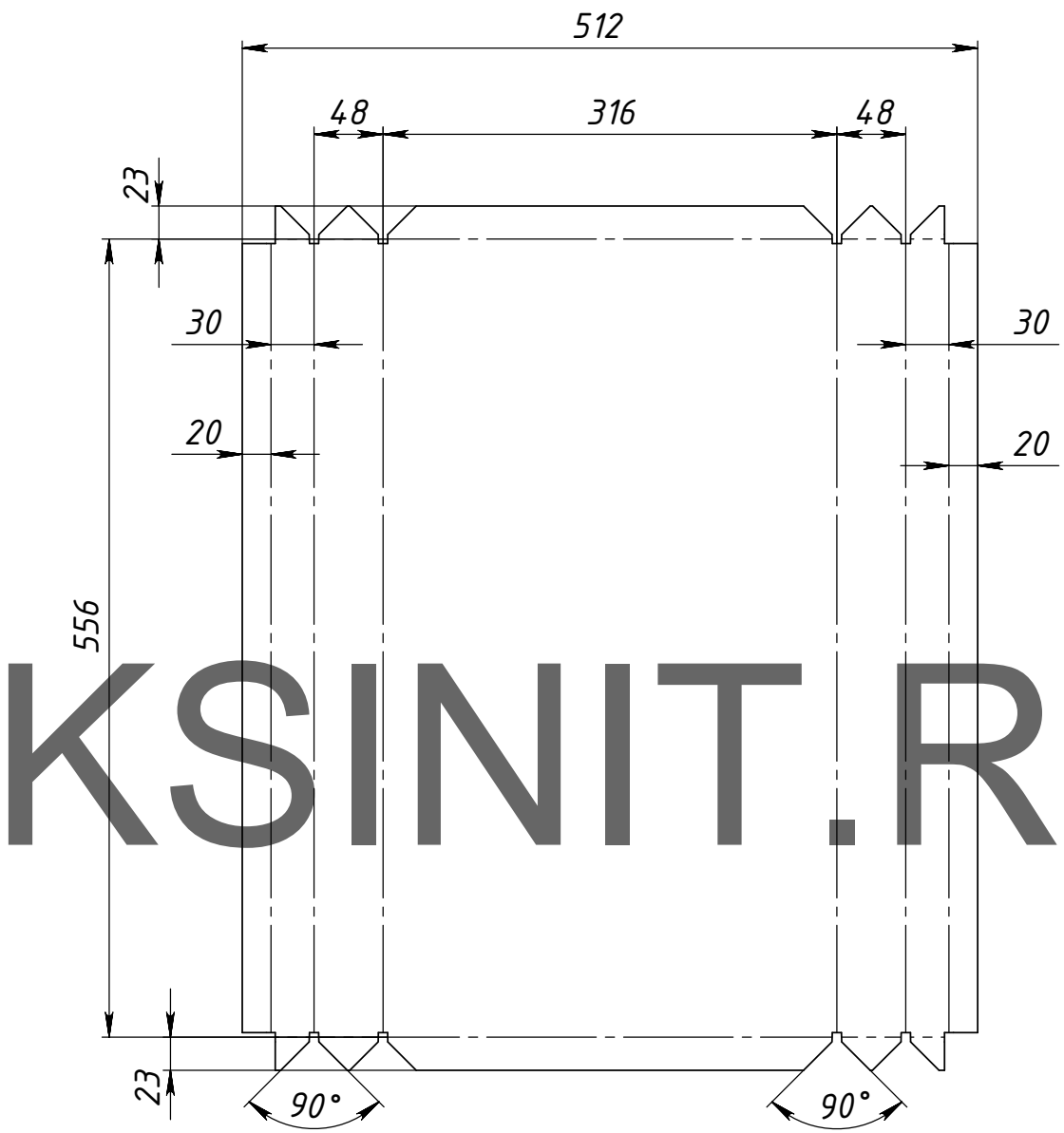
Подпись и дата

Инв. № дубл.

Взам. инв. №

Подпись и дата

Инв. № подл.



KSINIT.RU

СКП.08.10-36/К2

Кассета К2

Лист 3  
АКП

Лит.	Масса	Масштаб
	1.1	1:5

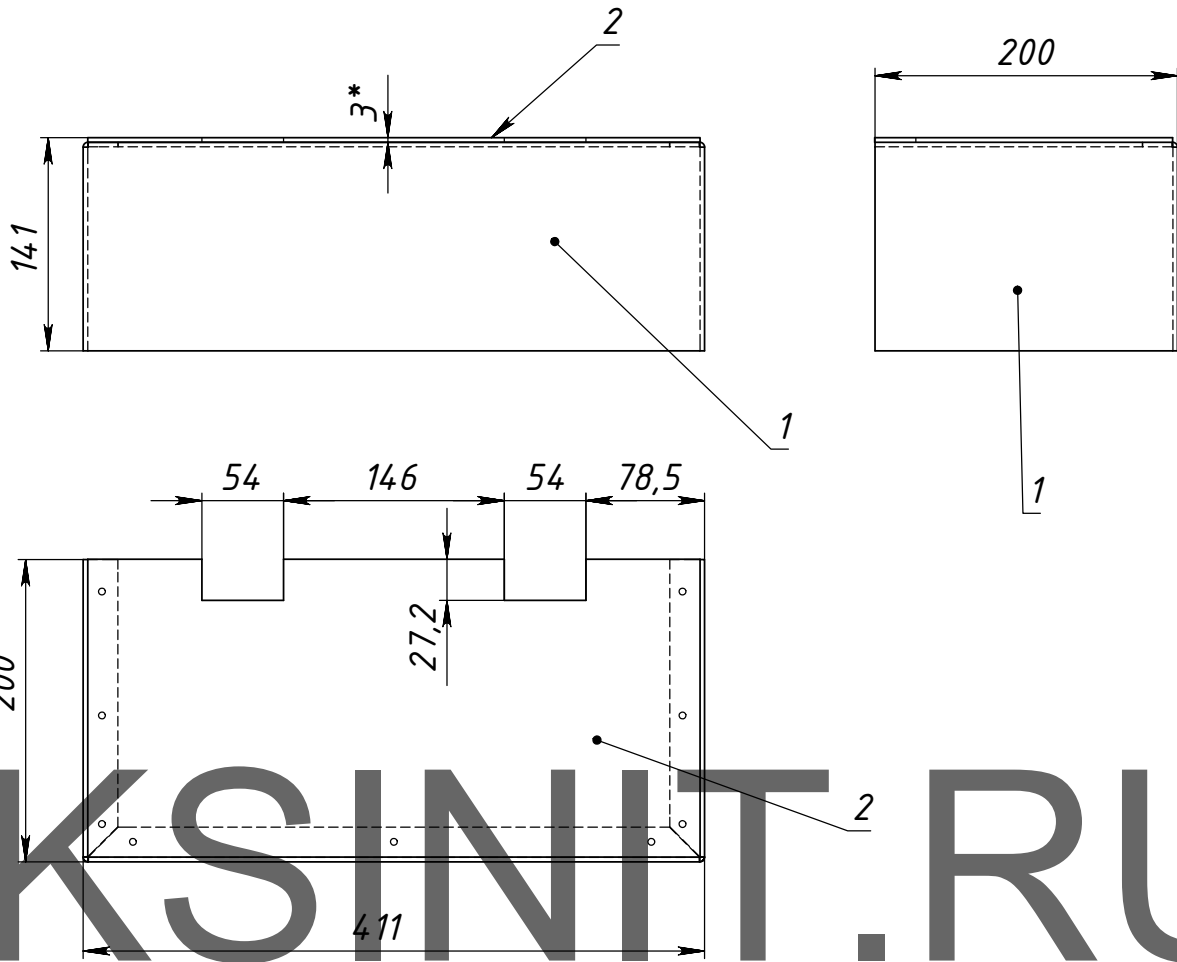
Лист 5 Листов 9

"КСИНИТ"  
Наружная реклама

СКП.08.10-39/ОПК

Перв. примен.

Справ. №



Подпись и дата

Инв. № дубл.

Взам. инв. №

Подпись и дата

Инв. № подл.

Поз	Обозначение	Наименование	Описание	К-во
1	СКП.08.10-36/ОК-1	Кассета ОК-1	АКП 3 мм	1
2	СКП.08.10-36/ОК-2	Кассета ОК-2	АКП 3 мм	1

СКП.08.10-39/ОПК

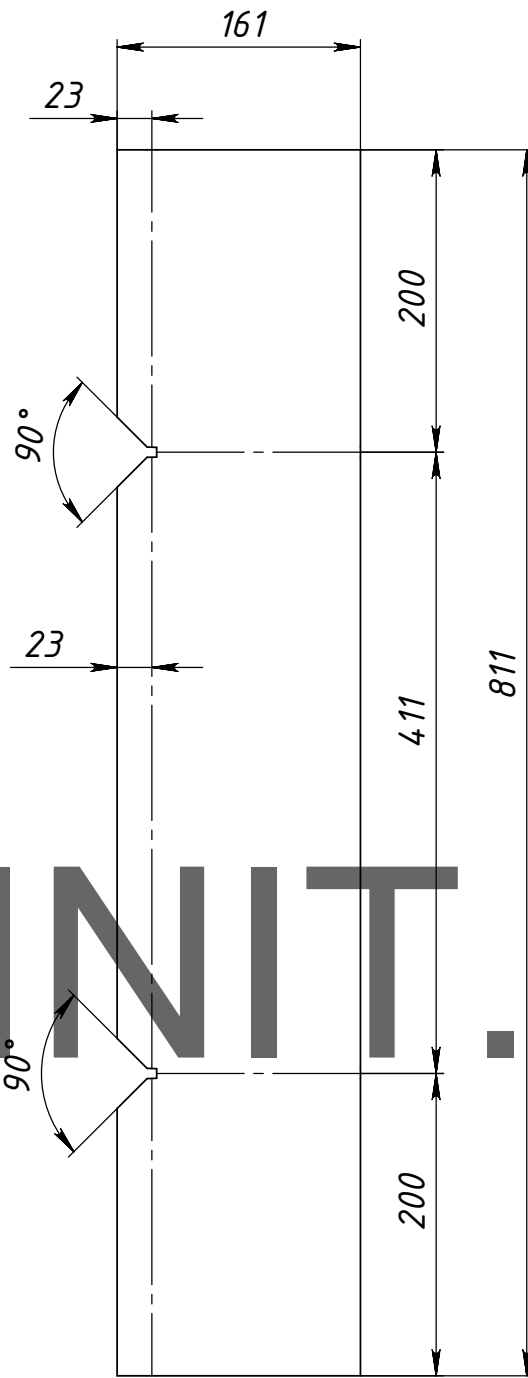
Колпак

Лит.	Масса	Масштаб
	0.76	1:5

Лист 6 Листов 9

"КСИНИТ"  
Наружная реклама

СКП.08.10-36/ОК-1



KSINIT.RU

Перв. примен.

Справ. №

Подпись и дата

Инв. № дудл.

Взам. инв. №

Подпись и дата

Инв. № подл.

Изм.	Лист	№ докум.	Подп.	Дата
Разраб.		Морозихин		05.10.2010
Пров.				05.10.2010
Т.контр.				
Нач. КБ				05.10.2010
Н.контр.				
Утв.				

СКП.08.10-36/ОК-1

Кассета ОК-1

Лист 3  
АКП

Лит.	Масса	Масштаб
	0.5	1:5
Лист 7		Листов 9

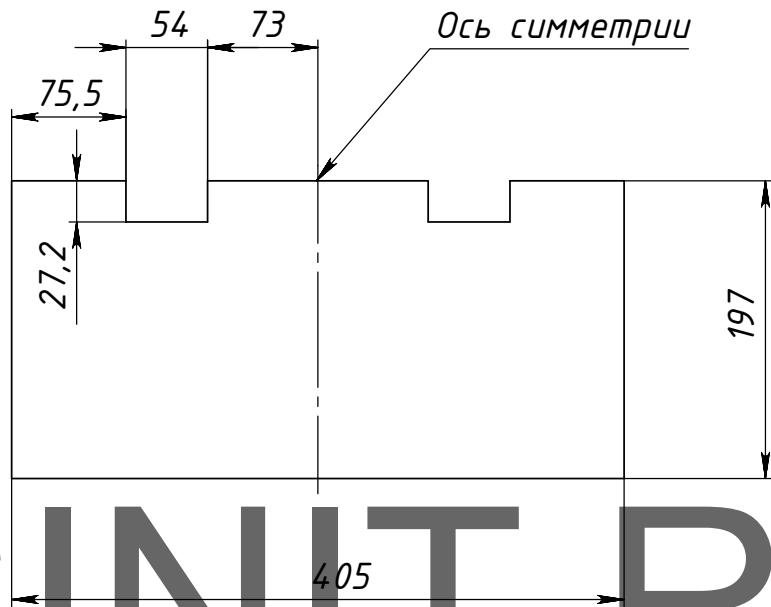
"КСИНИТ"  
Наружная реклама



СКП.08.10-36/ОК-2

Перв. примен.

Справ. №



KSINIT.RU

Подпись и дата

Инв. № дудл.

Взам. инв. №

Подпись и дата

Инв. № подл.

СКП.08.10-36/ОК-2

Кассета ОК-2

Лит.	Масса	Масштаб
	0.3	1:5

Изм.	Лист	№ докум.	Подп.	Дата
Разрад.		Морозихин		05.10.2010
Пров.				05.10.2010
Т.контр.				
Нач. КБ				05.10.2010
Н.контр.				
Утв.				

Лист 3  
АКП

Лист 8 | Листов 9

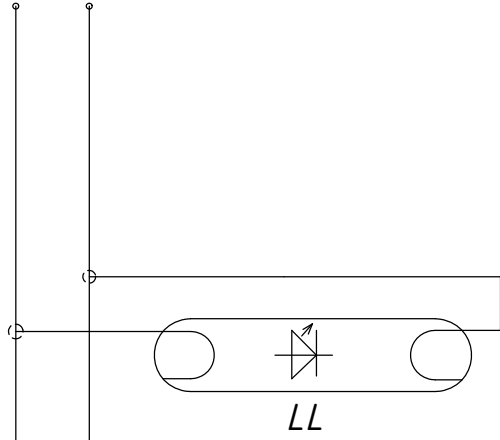
"КСИНИТ"  
Наружная реклама

СКП.08.10-36/ЭЛ

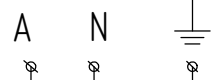
Перв. примен.

Справ. №

~220 В, 50 Гц



~220 В



Э/м устройство

КСИНИТ.RU

Обозначения:

LL - лампа Т8-L600-9W-01 (светодиодная)

Подпись и дата

Инв. № дудл.

Потребляемая мощность: 150 Вт

Взам. инв. №

Примечание:

1. Внутреннее соединение светотехники вести проводом ПВ-1-1

Подпись и дата

СКП.08.10-36/ЭЛ

Инв. № подл.

Изм.	Лист	№ докум.	Подп.	Дата
Разраб.		Морозихин		05.10.2010
Пров.				05.10.2010
Т.контр.				
Нач. КБ				05.10.2010
Н.контр.				
Утв.				

Световой короб

Лит.	Масса	Масштаб
		1:5
Лист 9		Листов 9

Схема электрическая  
принципиальная

"КСИНИТ"  
Наружная реклама