

Ведомость чертежей основного комплекта проектной документации

Проект рекламной световой вывески :

№	Обозначение	Наименование	Примечание
1	ПМК.02.11-02/0Д	Общие данные	Лист 1
2	ПМК.02.11-02/0В	Рекламная вывеска. Общий вид	Лист 2
3	ПМК.02.11-02/0В	Рекламная вывеска. Общий вид. Разрезы	Лист 3
4	ПМК.02.11-02/К.СБ	Световой короб. Сборочный чертеж	Лист 4
5	ПМК.02.11-02/К.ЭЛ	Световой короб. Схема электрическая принципиальная	Лист 5
6	ПМК.02.11-02/К.КМ	Металлокаркас светового короба	Лист 6
7	ПМК.02.11-02/К.КР-М	Монтажный крюк	Лист 7
8	ПМК.02.11-02/М.СБ	Монтажная металлоконструкция. Сборочный чертеж	Лист 8
9	ПМК.02.11-02/М.ОК	Опорная клетка монтажной металлоконструкции	Лист 9
10	ПМК.02.11-02/М.О10	Проушина	Лист 10
11	ПМК.02.11-02/М.МР	Монтажная рама металлоконструкции	Лист 11
12	ПМК.02.11-02/М.О20	Подкос монтажной металлоконструкции	Лист 12
13	ПМК.02.11-02/О.ЭС	ЩАУ Однолинейная электрическая схема	Лист 13
14			
15			
16			

1. Основание для проектирования: Договор №\_\_\_ от \_\_\_.2011
2. Исходные данные.
  - 2.1. Адрес объекта: г. Москва, Дмитровское шоссе, д. 85
  - 2.2. Результаты замеров на месте.
  - 2.3. Техническое задание
  - 2.4. Проектная документация разработана в соответствии с нормативными документами по строительству, действующими на территории РФ.
3. Конструктивное решение  
Световой короб состоит из сварного металлокаркаса из трубы 20х20х1,5 ГОСТ 8639-82. Лицевая поверхность- сотовый поликарбонат 4 мм. Задние и боковые крышки- лист оцинкованный, толщиной 0,5 мм.  
Тип подсветки: Люминесцентные лампы. Напряжение питания : ~220 В  
Монтажная рама-сварная стальная конструкция Труба ГОСТ 8645-68 (см. чертеж)  
Покрытие: грунт ГФ-021 -2 слоя, эмаль ПФ-115

4. Указания к разработке чертежей, изготовлению и монтажу металлоконструкций.
  - 4.1. Изготовление и монтаж конструкций производить в соответствии с требованиями:
    - ГОСТ 23118-99 "Конструкции стальные строительные. Общие технические условия";
    - СП53-101-98 "Изготовление и контроль качественных строительных конструкций";
    - МДС 53-1.2001 "Рекомендации по монтажу стальных строительных конструкций" (к СНиП 3.03.01-87);
  - 4.2. Монтажные соединения на болтах класса точности В и монтажной сварке
  - 4.3. Материалы для сварки (заводской и монтажной) принимать по таблице 55, приложения 2 СНиП II-23-81 "Стальные конструкции. Нормы проектирования":
    - Применяемые электроды должны соответствовать ГОСТ 9467-75;
    - Категории и уровни качества сварных швов в соответствии с ГОСТ 23118-99.
  - 4.4. Все монтажные соединения выполняются на болтах класса прочности 5.8, класса точности -В. Болты класса точности 5.8 (по ГОСТ 1759.4-87\*), гайки (по ГОСТ 1759.5-87\*); шайбы (по ГОСТ 18123-82\*). Болты изготавливаются из стали марки 20 по ГОСТ 1050-88.
5. Антикоррозионная защита.
  - 5.1. Защиту металлоконструкций от коррозии производить на заводе-изготовителе двумя слоями эмали ПФ-115 по ГОСТ 25129-82 по грунту ГФ-01 - 1 слой, общей толщиной 25 мкм
  - 5.2. Поверхности металлоконструкций должны иметь третью степень очистки от окислов по ГОСТ 9.402-80\* и первую степень обезжиривания. Работы по окраске конструкций производить в соответствии со СНиП 3.04.03-85 "Правила производства и приемки работ. Защита стальных конструкций от коррозии" и ГОСТ 12.3.035-84 "Работы окрасочные. Требования безопасности". Качество лакокрасочного покрытия должно соответствовать V классу по ГОСТ 9.032-74\*.
  - 5.3. Места монтажных стыков после окончательного закрепления, а также элементы конструкций с нарушением заводской окраски, окрасить вышеуказанным покрытием.

Согласовано

ГИП  
Вед. арх.

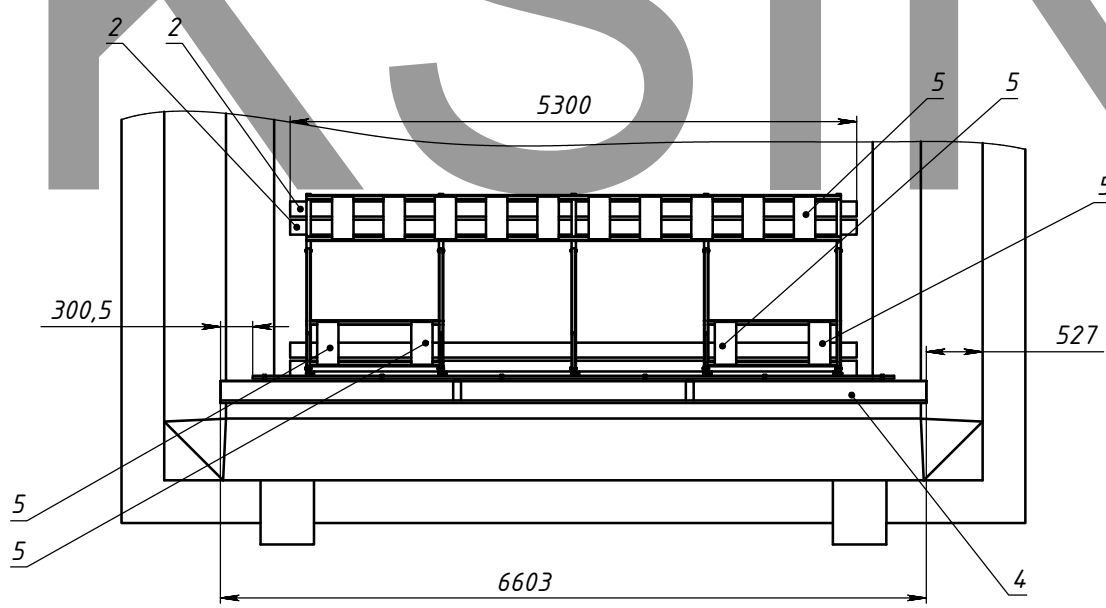
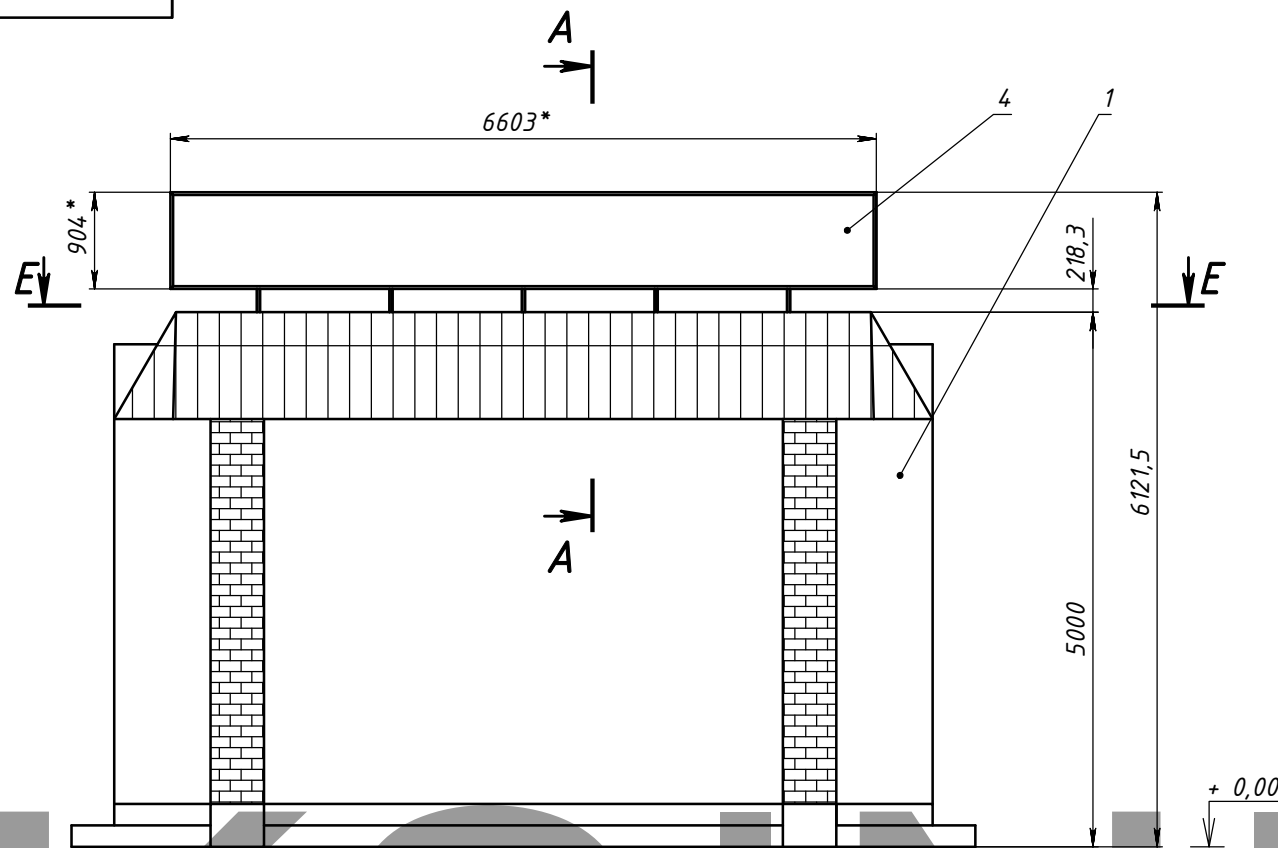
Инд. № дубл.

Взам. инв. №

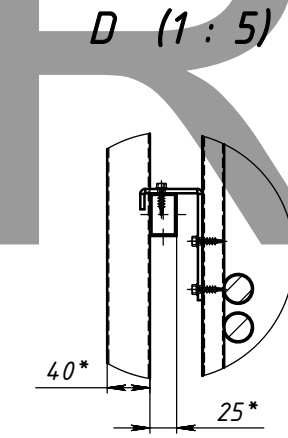
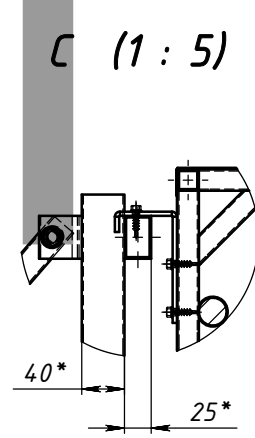
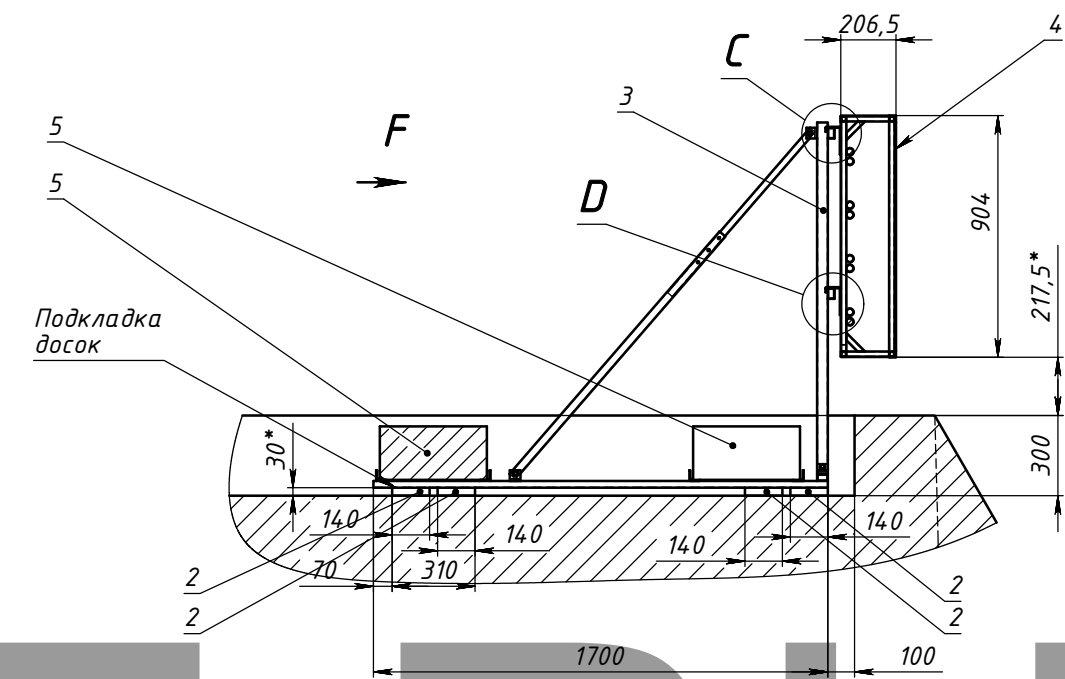
Подпись и дата

Инд. № подл.

					ПМК.02.11-02/0Д			
					Адрес: г. Москва, Дмитровское шоссе, д. 85			
					Заказчик:			
Изм.	Лист	№ докум.	Подп.	Дата	Рекламная вывеска	Стадия	Лист	Листов
		Морозихин		18.02.2011			1	13
				18.02.2011				
					Общие данные	"КСИНИТ" Наружная реклама		



A-A (1 : 20)



Примечание:  
1. Лист 2 читать совместно с Листом 3

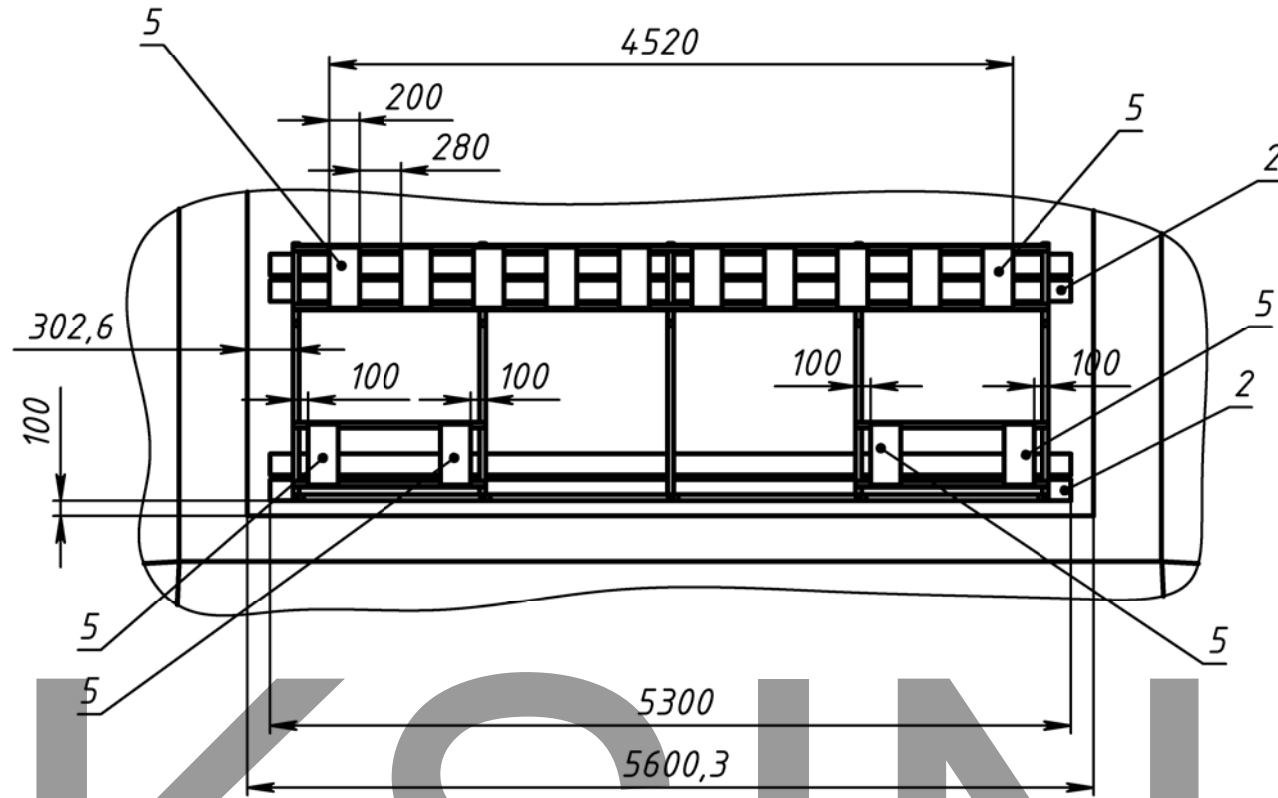
Поз	Обозначение	Наименование	Описание	К-во
1	СКП.00.10-00/XXXX	Фрагмент фасада		1
2	СКП.00.10-00/XXXX	Доска-1	Доска обрезн 140x30 L=5300	4
3	ЛМК.02.11-02/МСБ	Монтажная металлоконструкция		1
4	ЛМК.02.11-02/КСБ	Световой короб		1
5		Блок пригруз	400x200x200 мм m=34 кг	14

ЛМК.02.11-02/0В

Изм	Лист	№ докум	Подп	Дата	Рекламная вывеска		
					Лит	Масса	Масштаб
							1:50
					Лист 2	Листов 13	
					"КСИНИТ" Наружная реклама		

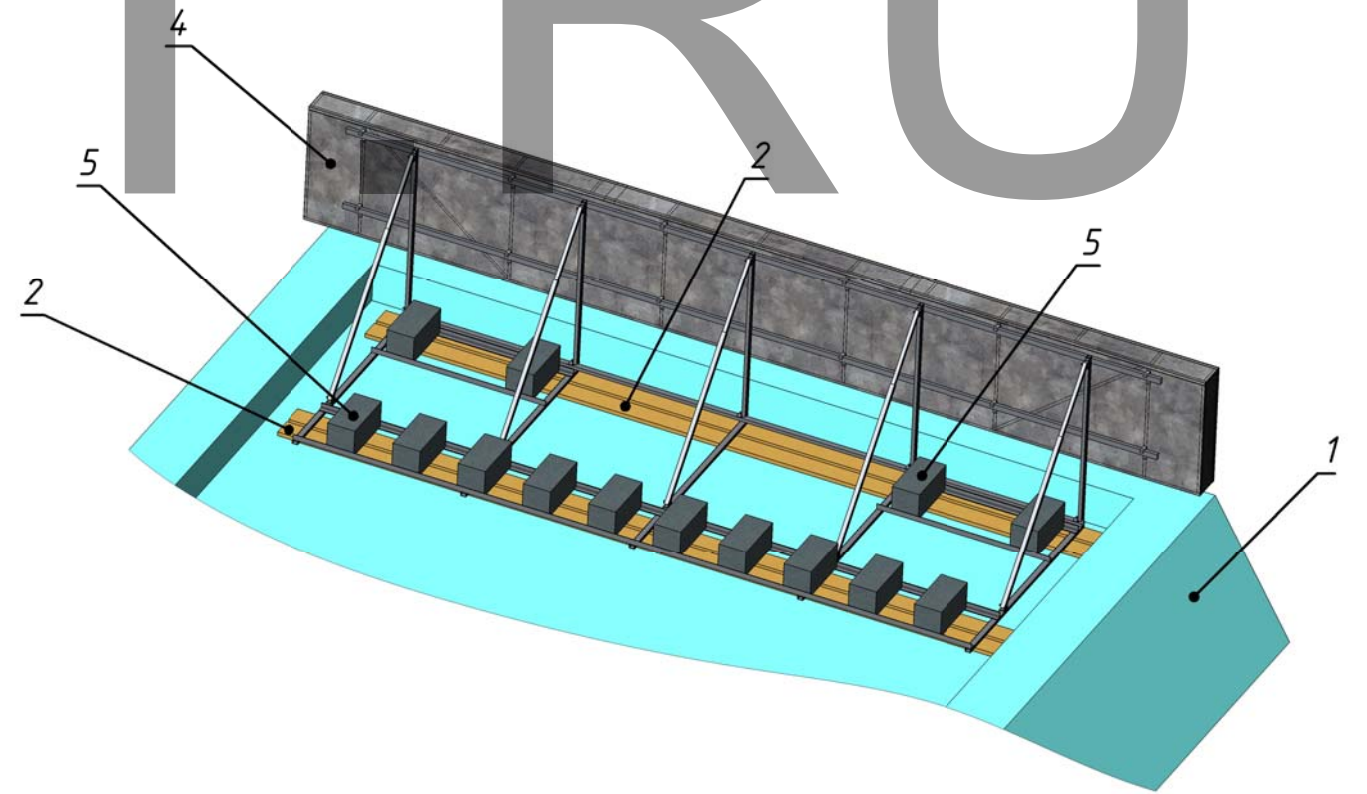
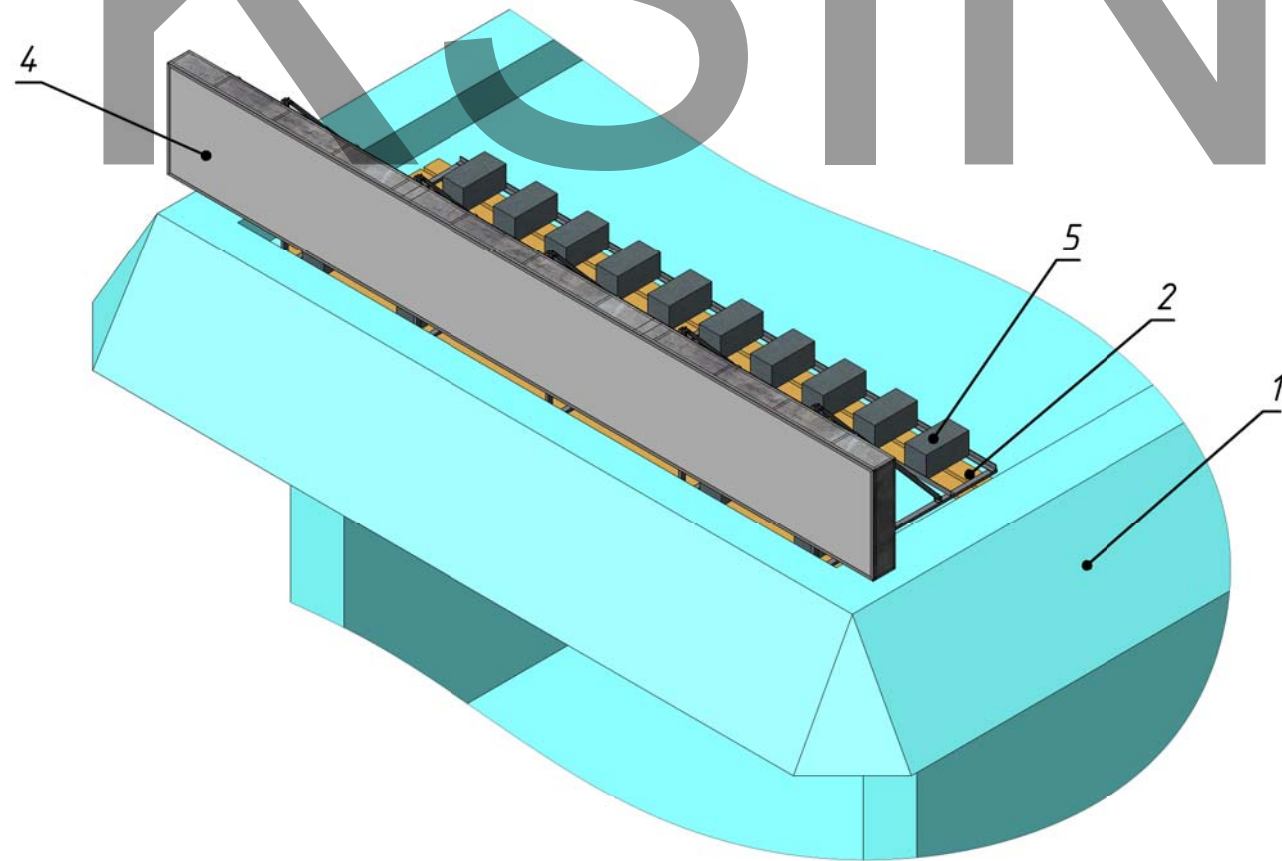
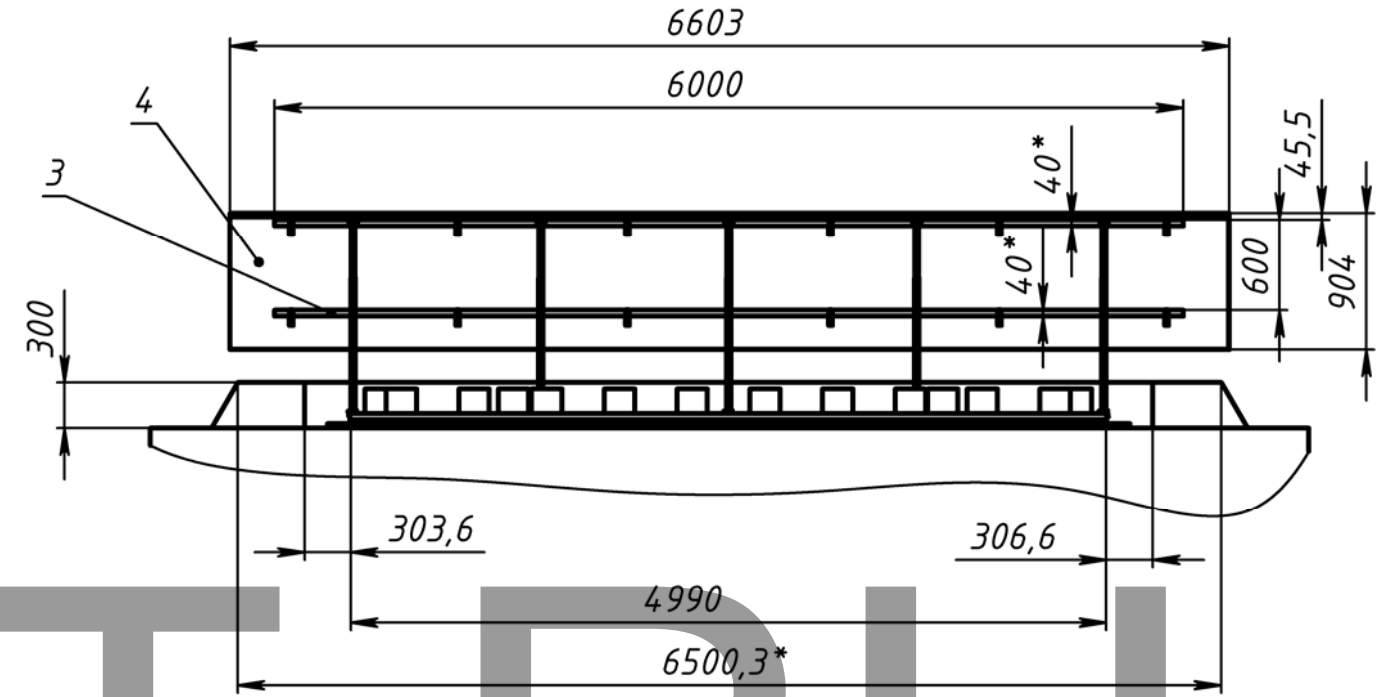
Перв. примен.  
Спроект. №  
Подпись и дата  
Изм. №, дата  
Взам. инв. №  
Подпись и дата  
Изм. №, дата

E-E (1 : 50)



ВИД F (1 : 50)

Вид сзади



Примечание:  
1. Лист 3 читать совместно с Листом 2

Изм.	Лист	№ докум.	Подп.	Дата

Рекламная вывеска

Копировал

ПМК.02.11-02/0В

Лист

3

Формат А3

Перв. примен.

Справ. №

Подпись и дата

Инд. № дубл.

Взам. инв. №

Подпись и дата

Инд. № подл.

ПМК.02.11-02/К.СБ

Перв. примен.

Справ. №

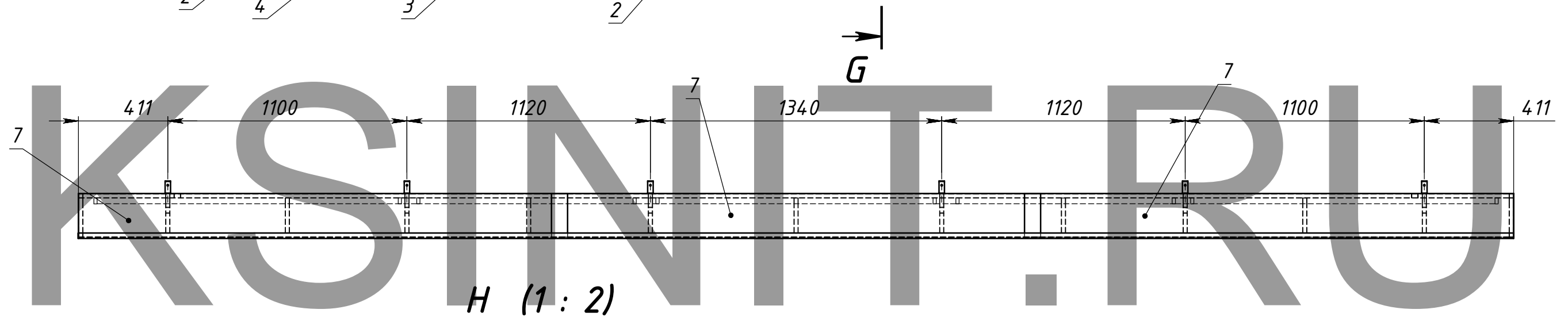
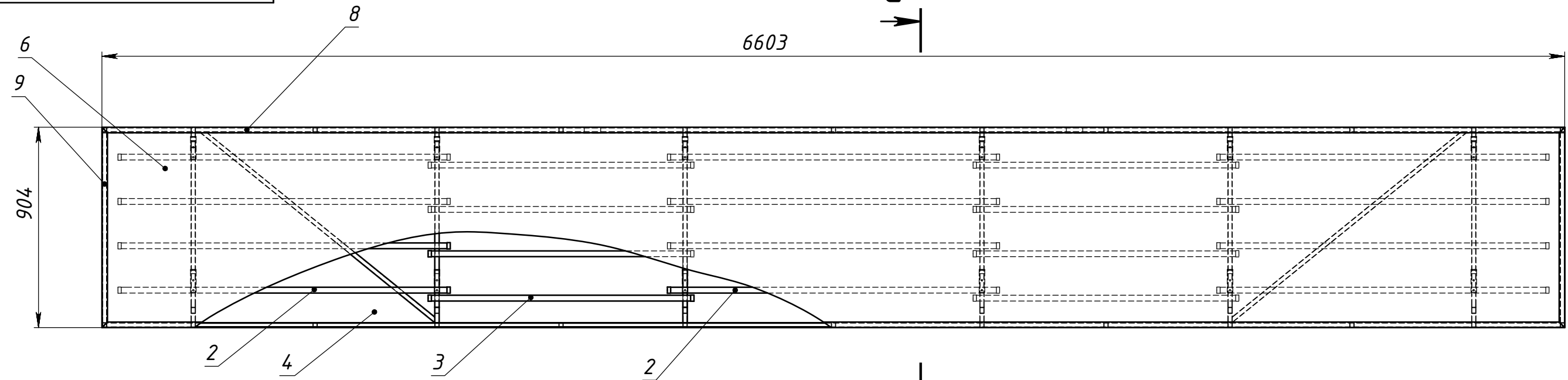
Подпись и дата

Инд. № дубл.

Взам. инв. №

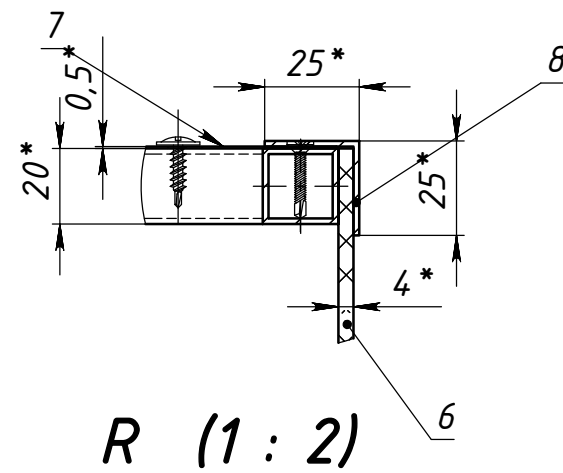
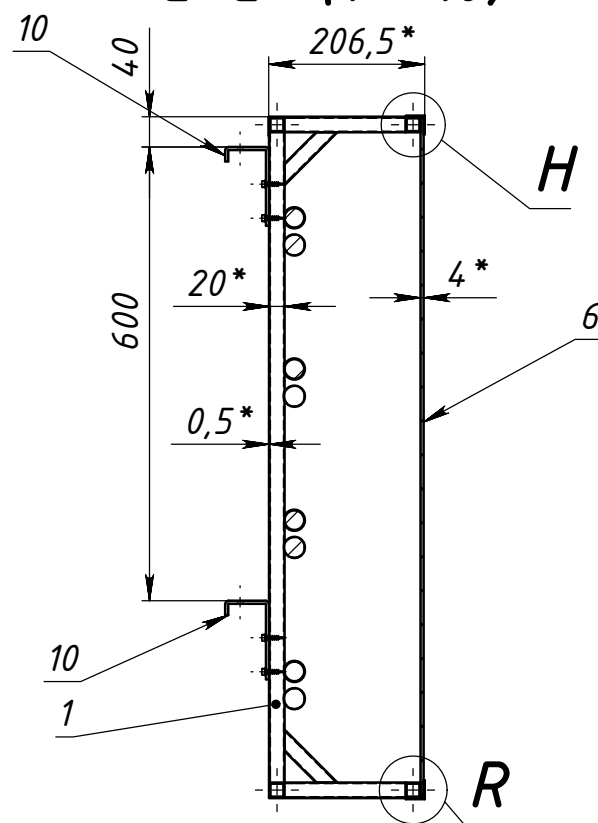
Подпись и дата

Инд. № подл.

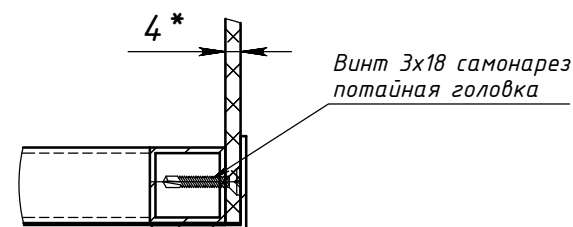


H (1 : 2)

G-G (1 : 10)



R (1 : 2)



Винт 3x18 самонарез потайная головка

Примечание:

1. При установке лицевой поверхности предусмотреть тепловой зазор 25 мм по длинной стороне
2. Отверстия под крепеж в лицевой поверхности делать на 2 мм больше, шаг не более 1000 мм

Поз	Обозначение	Наименование	Описание	К-во
1	ПМК.02.11-02/К.КМ	Каркас К		1
2	СКП.00.10-00/XXXX	PHILIPS T8 - 58 Вт		12
3	СКП.00.10-00/XXXX	PHILIPS T8 - 36 Вт		8
4	СКП.00.10-00/XXXX	Задняя стенка	Лист оцинк. стальной 0,5 мм	1
5	СКП.00.10-00/XXXX	Боковина	Лист оцинк. стальной 0,5 мм	1
6	СКП.00.10-00/XXXX	Лицевая поверхность	Сотовый поликарбонат 4 мм	1
7	СКП.00.10-00/XXXX	Верхняя крышка	Лист оцинк. стальной 0,5 мм	3
8	У-1	Уголок ГОСТ 8617-81 Д16Т	25x25x15 L=6603 уточн	2
9	У-1	Уголок ГОСТ 8617-81 Д16Т	25x25x15 L=904 уточн	2
10	ПМК.02.11-02/К.КР-М	Крюк ТИП 1 (25*)		12

ПМК.02.11-02/К.СБ

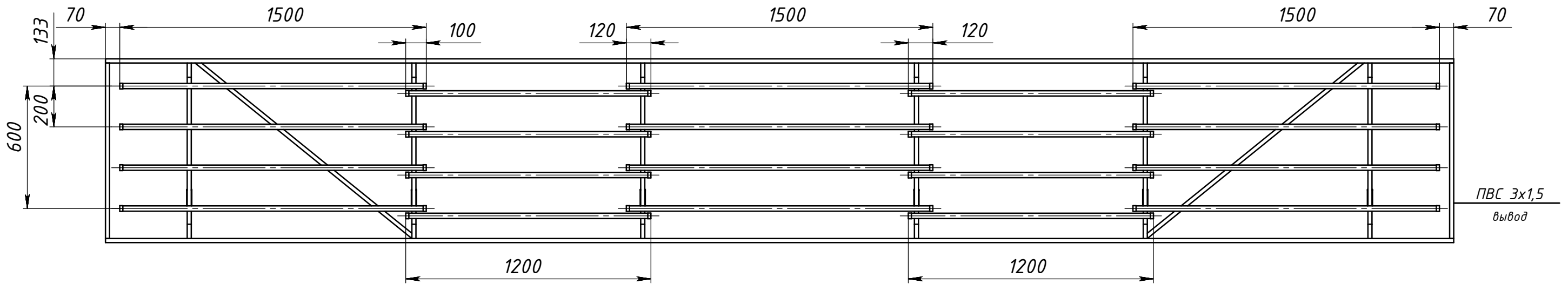
Изм.	Лист	№ докум.	Подп.	Дата
Разраб.		Морозихин		18.02.2011
Проб.				18.02.2011
Т.контр.				
Нач. КБ				18.02.2011
Н.контр.				
Утв.				

Световой короб

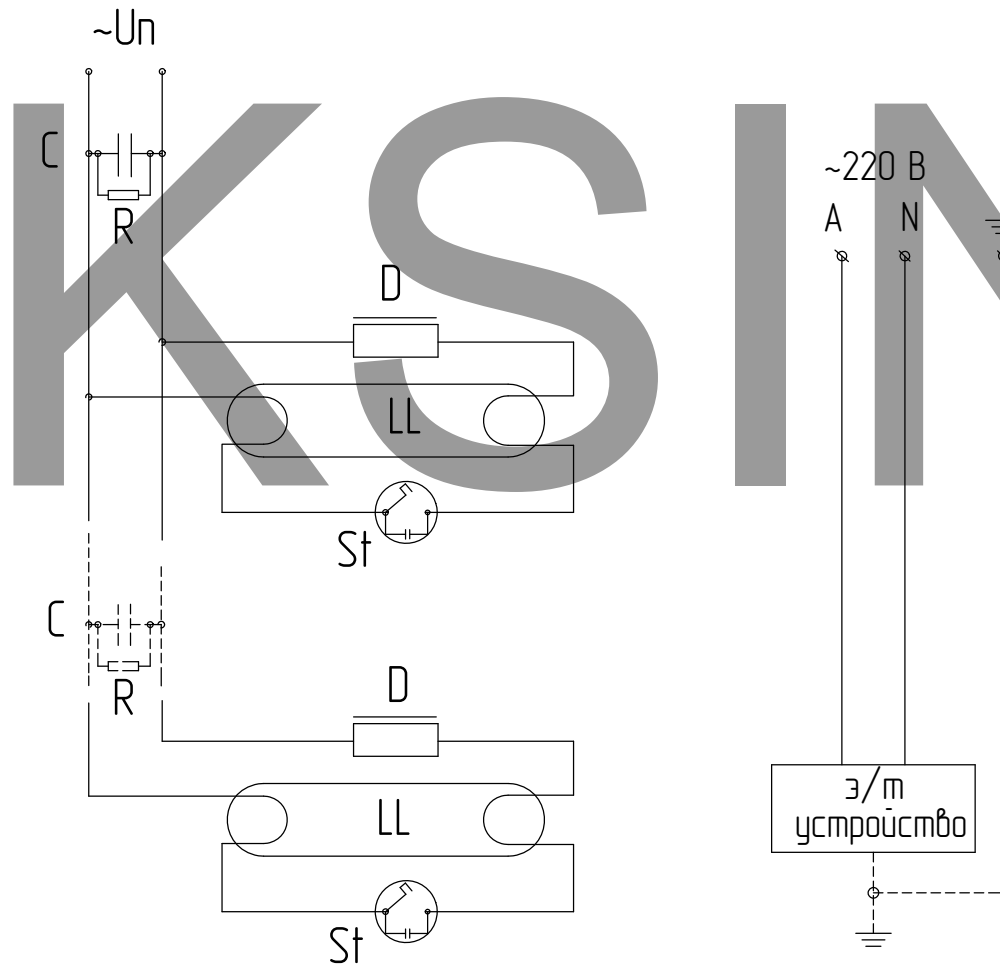
Лит.	Масса	Масштаб
	95,20	1:20
Лист 4		Листов 13

"КСИНИТ"  
Наружная реклама

Расположение люминесцентных ламп в коробе



ПВС 3x1,5  
вывод



ЗНАЧЕНИЯ ЭЛЕКТРОТЕХНИЧЕСКИХ ПАРАМЕТРОВ СИСТЕМ

Параметр	Разм-ть	Значение
Мощность активная	Вт	1172,4
Полная мощность (C=0)	ВА	2640,4
cos φ (C=0)		0,444
Реактивная мощность (C=0)	Вар	2365,9
Расчетный ток (C=0)	А	11,48
Ёмкость конденсатора (C)	мкФ	120
Сопротивление конденсатора	Ом	26,54
Мощность конденсатора	Вар	1993,3
Реактивная мощность (C=120)	Вар	372,6
Полная мощность (C=120)	ВА	1230,1
Расчетный ток (C=120)	А	5,59
cos φ (C=120)		0,953

ЭКСПЛИКАЦИЯ ПОТРЕБИТЕЛЕЙ					
№	Потребитель	Номинал	Рабочий ток, А	cos φ	Количество, шт
1	Люминесцентный светильник PHILLIPS	58 Вт L= 1500 мм	0,670	0,45	12
2		36 Вт L= 1200 мм	0,430	0,43	8
3		30 Вт L= 900 мм	0,365	0,44	x
4		18 Вт L= 600 мм	0,370	0,30	x
5		15 Вт L= 450 мм	0,310	0,33	x
6	Конденсатор	C= 30 мкФ			4
7		C= 9 мкФ			x

Примечание:  
1. Внутреннее соединение светотехники вести проводом ПВ-1-1

Обозначения:

- D-дрессель (ПРА)
- LL- люминесцентная лампа
- St-стартер
- C-конденсатор
- R- разряжающий резистор

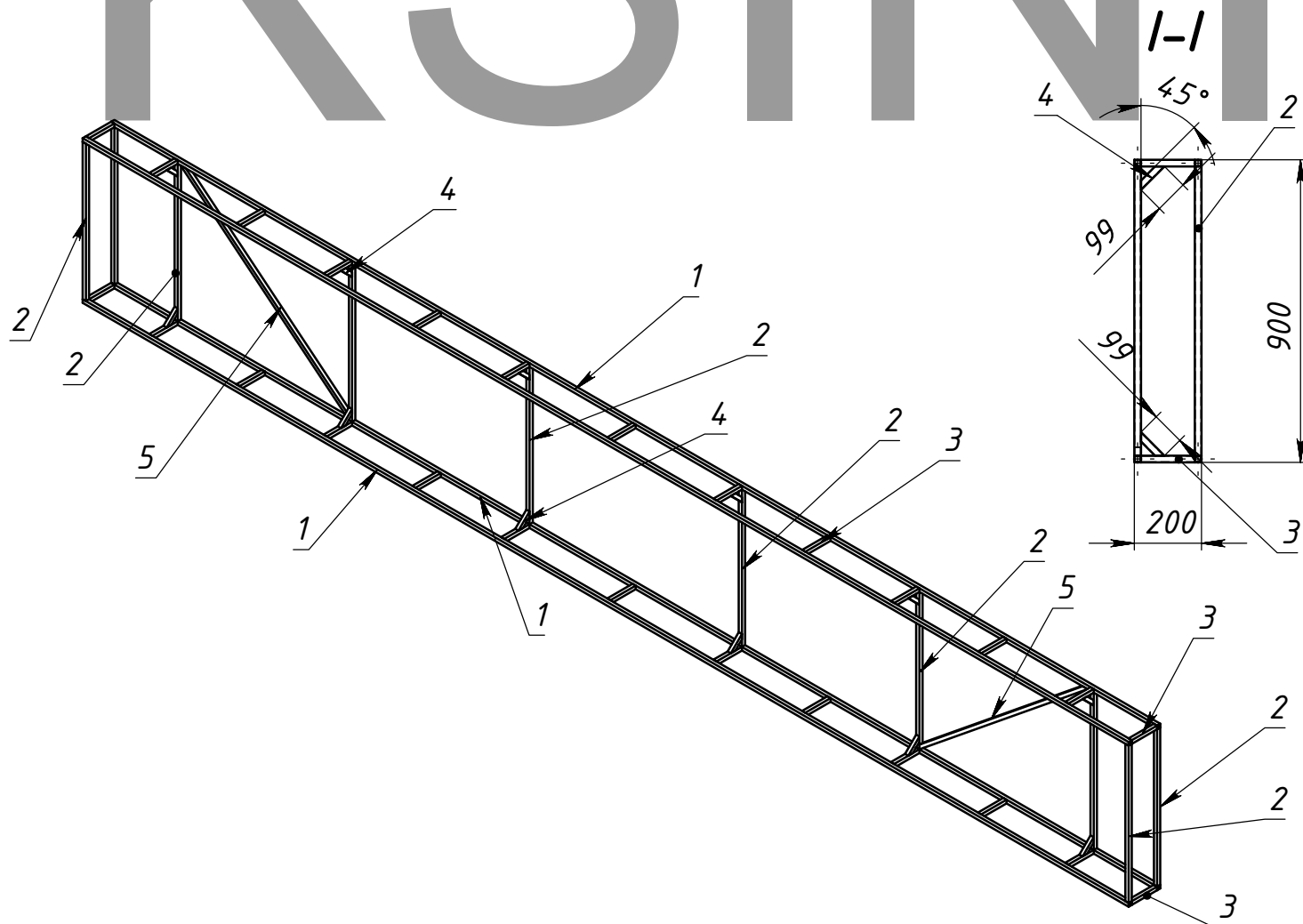
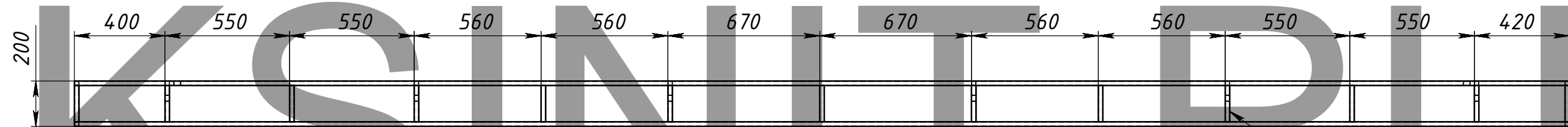
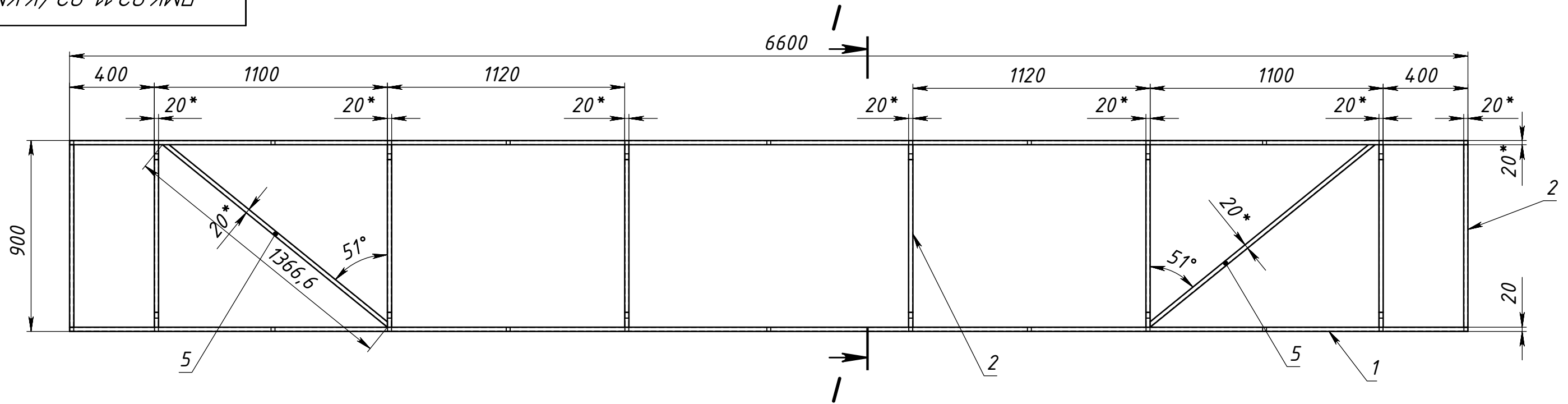
ПМК.02.11-02/К.ЭЛ

Изм.	Лист	№ докум.	Подп.	Дата	Световой короб		
Разраб.		Морозихин		18.02.2011	Лит.	Масса	Масштаб
Пров.				18.02.2011			1:20
Т.контр.					Лист 5	Листов 13	
Нач. КБ				18.02.2011	Схема электрическая принципиальная		
Н.контр.					"КСИНИТ" Наружная реклама		
Утв.							

ПМК.02.11-02/К.КМ

Перв. примен.

Справ. №



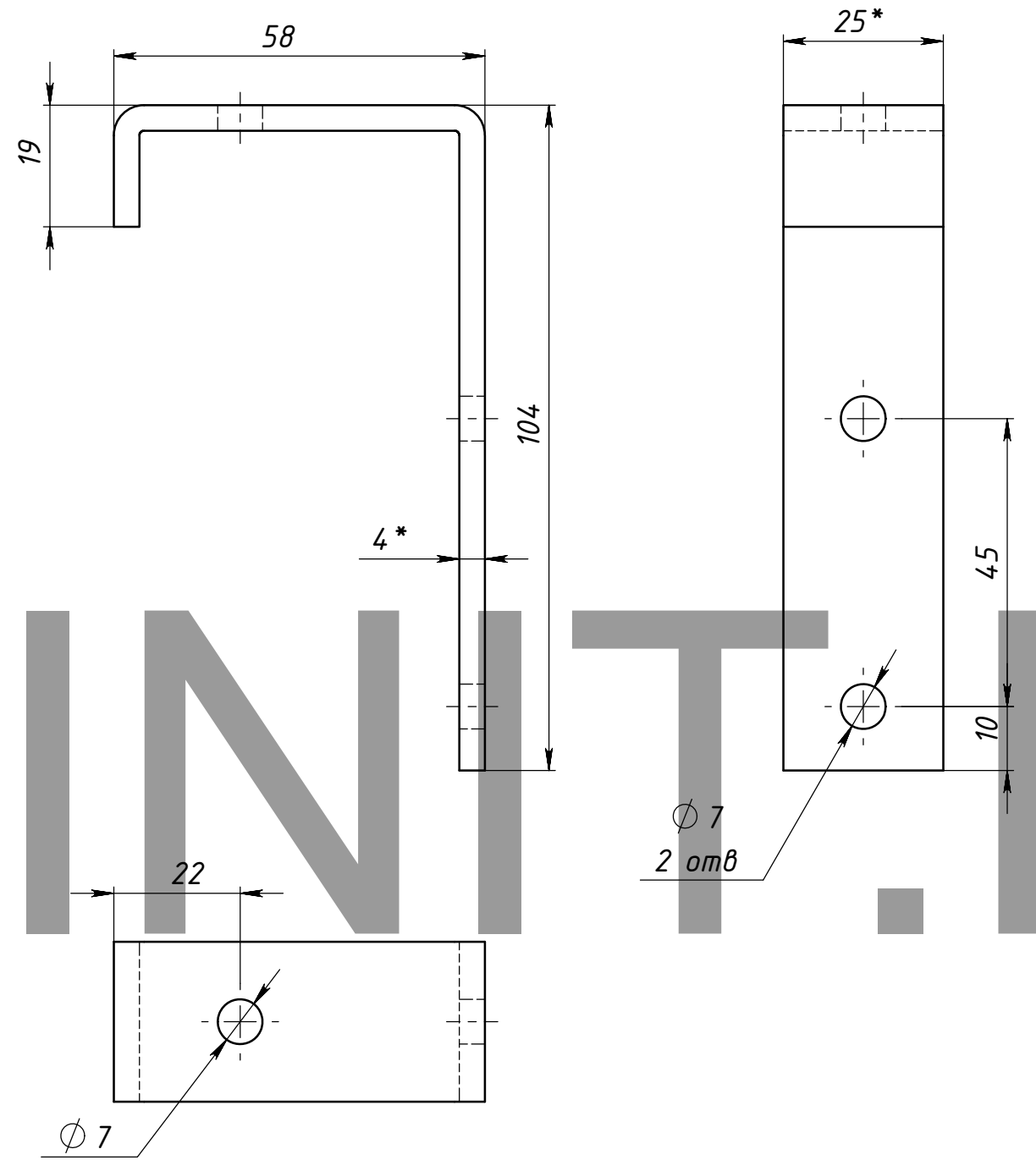
1. \* Размеры для справок.
2. Изготовление производить по ТУ предприятия-изготовителя.
3. Неуказанные предельные отклонения Н14, h14, IT14/2.
4. Сварные швы по ГОСТ 5264-80 электродами типа Э42.
5. Сварку производить по периметру свариваемых деталей.  
Катет шва назначать по наименьшей стороне свариваемых деталей.
6. Покрытие: грунт ГФ-021; эмаль ПФ-115

Поз	Обозначение	Наименование	Описание	К-во
1	Д-1	Труба ГОСТ 8639-82 Ст3пс	20x20x15 L=6600	4
2	Д-2	-----	20x20x15 L=860	10
3	Д-3	-----	20x20x15 L=160	26
4	Д-4	-----	20x20x15 L=100	12
5	Д-5	-----	20x20x15 L=1370	2

ПМК.02.11-02/К.КМ

Изм.	Лист	№ докум.	Подп.	Дата	Каркас К	Лит.	Масса	Масштаб
Разраб.		Морозихин		18.02.2011			37.06	1:20
Проб.				18.02.2011				
Т.контр.						Лист 6	Листов 13	
Нач. КБ				18.02.2011		"КСИНИТ" Наружная реклама		
Н.контр.								
Утв.								

ПМК.02.11-02/К.КР-М



Перв. примен.	Справ. №	Подпись и дата	Инв. № дубл.	Взам. инв. №	Подпись и дата	Инв. № подл.
---------------	----------	----------------	--------------	--------------	----------------	--------------

Изм.	Лист	№ докум.	Подп.	Дата
Разраб.		Морозихин		18.02.2011
Пров.				18.02.2011
Т.контр.				
Нач. КБ				18.02.2011
Н.контр.				
Утв.				

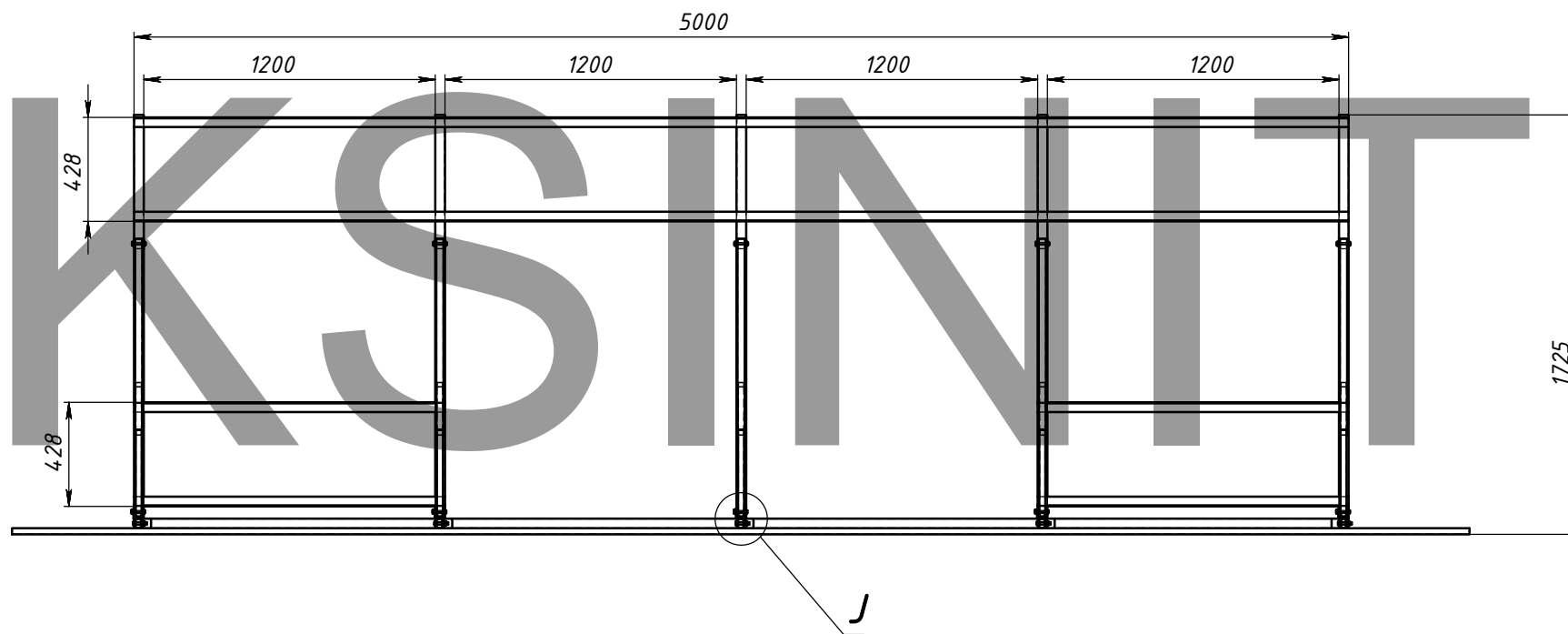
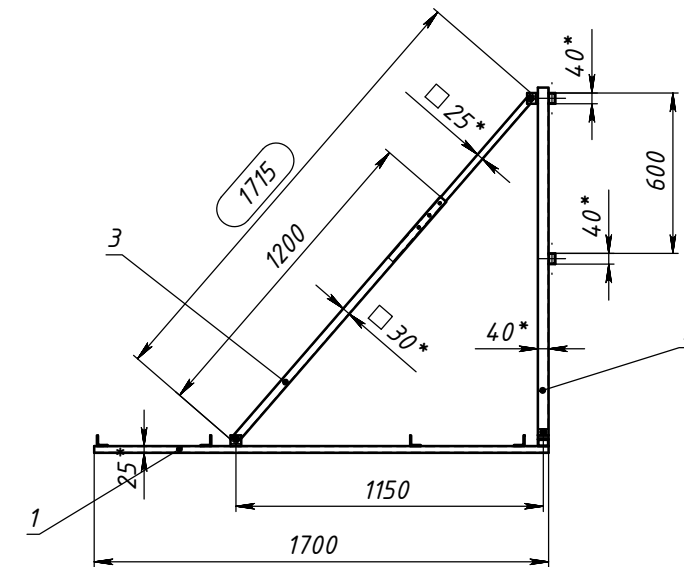
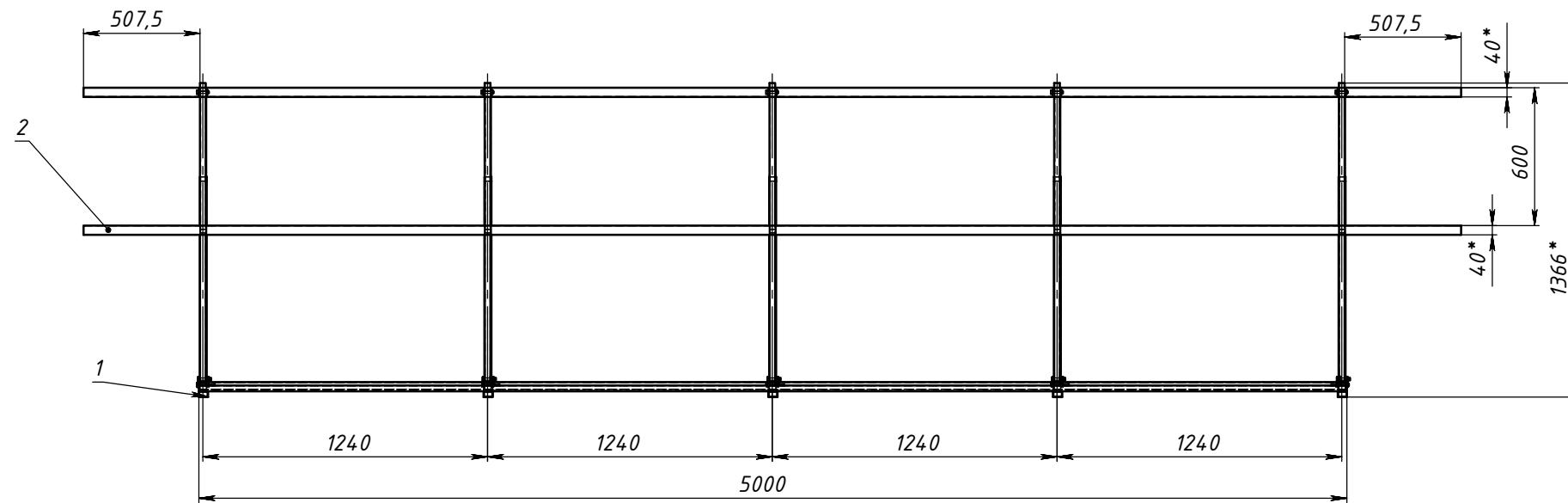
ПМК.02.11-02/К.КР-М

Крюк ТИП 1

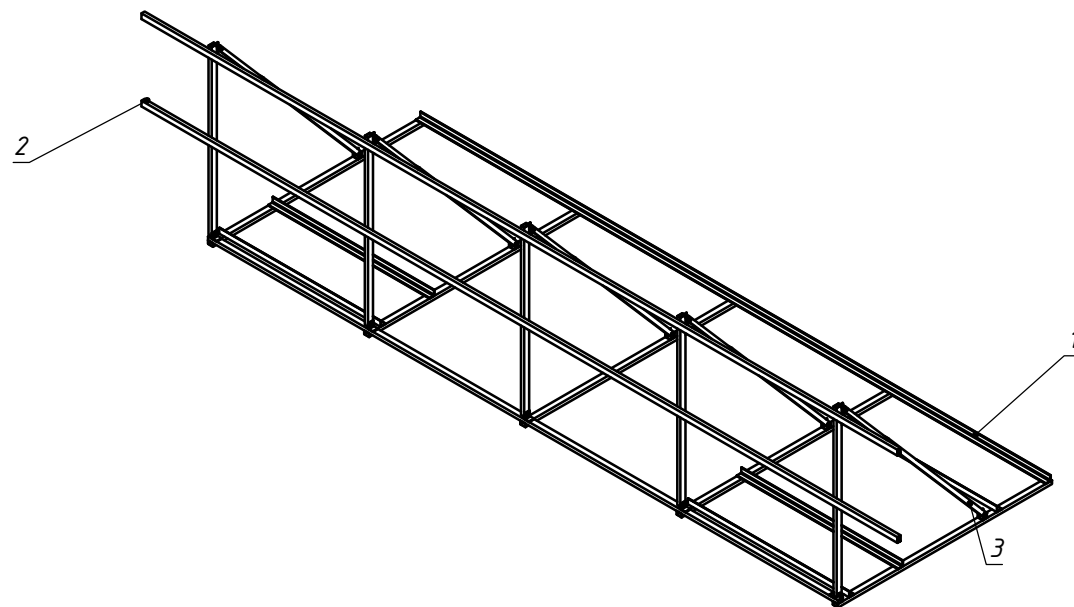
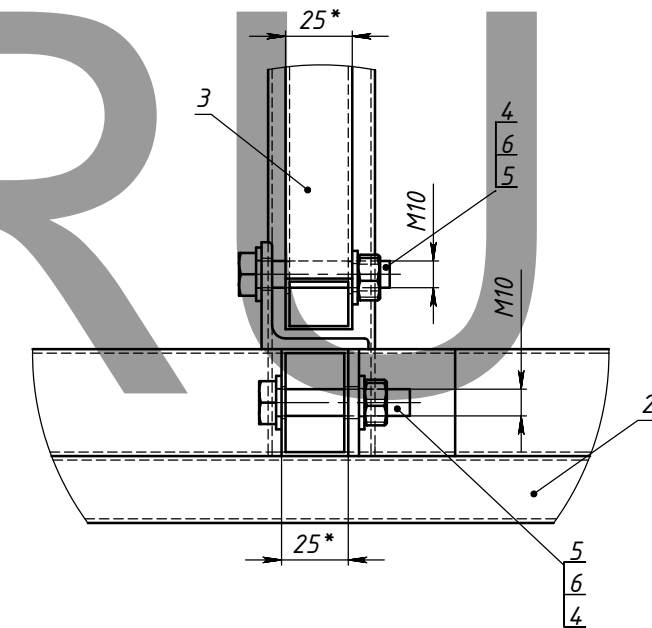
Полоса 25x4  
Ст 3 ГОСТ 380-88

Лит.	Масса	Масштаб
	0.1	1:1
Лист 7		Листов 13

"КСИНИТ"  
Наружная реклама



J (1 : 2)



Поз	Обозначение	Наименование	Описание	К-во
1	ПМК.02.11-02/МОК	Опорная клеть		1
2	ПМК.02.11-02/ММР	Монтажная рама		1
3	ПМК.02.11-02/МО20	Подкос		5
4		Шайба А 10 ГОСТ 11371-78		30
5		Болт М10х50 ГОСТ 7798-70		15
6		Гайка М10 ГОСТ 5915-70		15

ПМК.02.11-02/МСБ					Лит	Масса	Масштаб
Изм	Лист	№ докум	Подп	Дата	Монтажная металлоконструкция	97,47	1:20
	Разраб	Марозихин		01.02.2011			
	Проб			01.02.2011			
	Т.контр						
	Нач. КБ			01.02.2011			
	Н.контр				Лист 8	Листов 13	
	Утв				Сборочный чертёж		"КСИНИТ" Наружная реклама

Перв. примен.  
Справ. №  
Подпись и дата  
Инд. № д.д.д.  
Взач. инд. №  
Подпись и дата  
Инд. № подл.



Перв. примен.

Справ. №

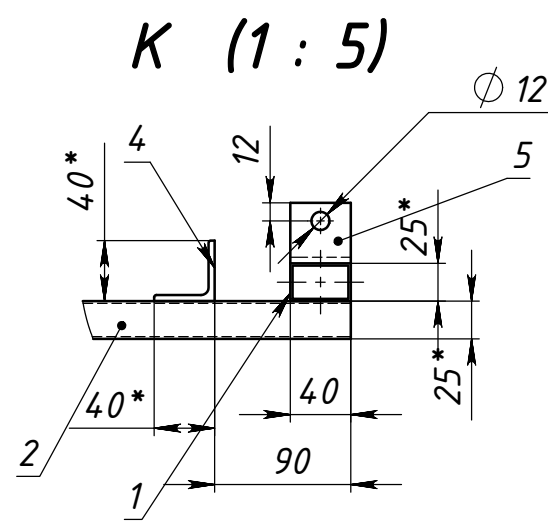
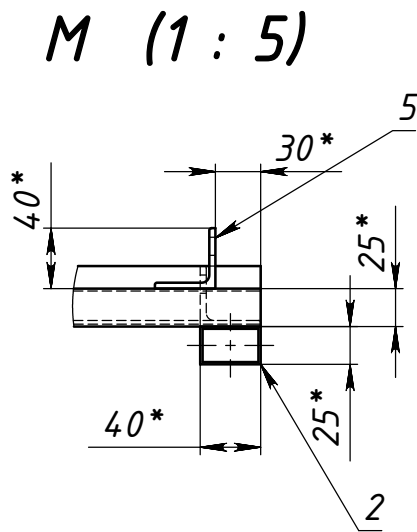
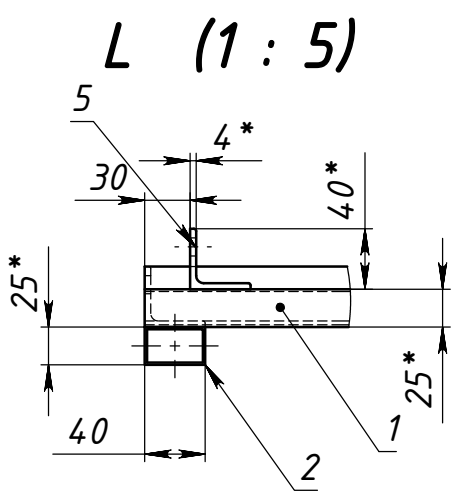
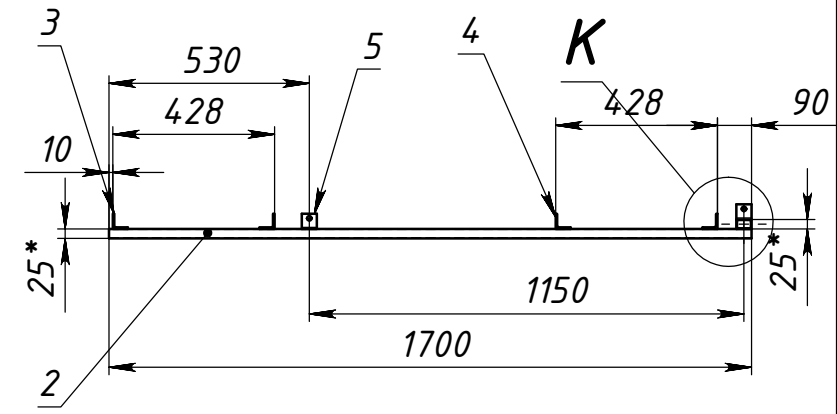
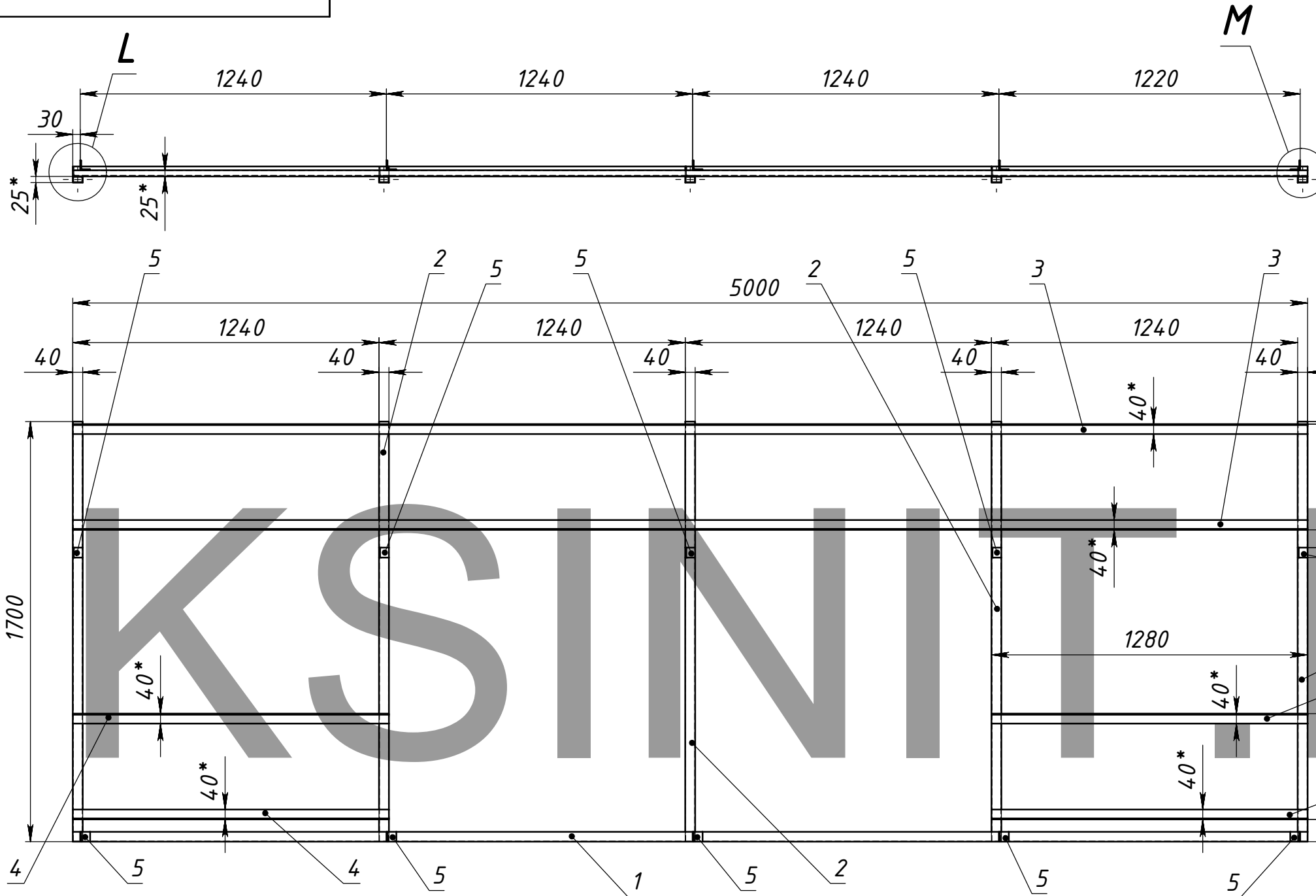
Подпись и дата

Инд. № дубл.

Взам. инв. №

Подпись и дата

Инд. № подл.



1. \* Размеры для справок.
2. Изготовление производить по ТУ предприятия-изготовителя.
3. Неуказанные предельные отклонения Н14, н14, IT14/2.
4. Сварные швы по ГОСТ 5264-80 электродами типа Э42.
5. Сварку производить по периметру свариваемых деталей. Катет шва назначать по наименьшей стороне свариваемых деталей.
6. Покрытие: грунт ГФ-021; эмаль ПФ-115

Поз	Обозначение	Наименование	Описание	К-во
1	Д-1	Труба ГОСТ 8639-82 СтЗпс	40x25x15 L=5000	1
2	Д-2		40x25x15 L=1700	5
3	У-1	Уголок ГОСТ 8509-86 СтЗпс	40x4 L=5000	2
4	У-2		40x4 L=1280	4
5	ПМК.02.11-02/М.О10	Прушина		10

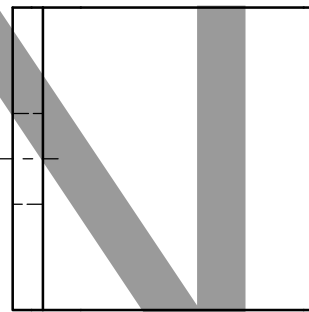
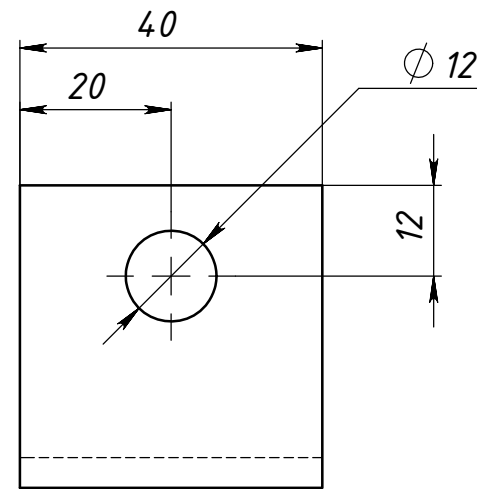
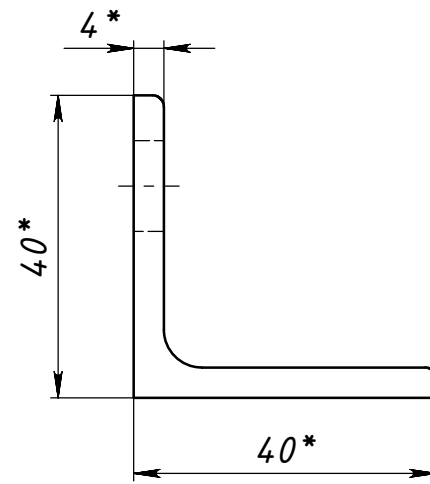
ПМК.02.11-02/М.ОК

Изм.					Лит.			Масса		Масштаб	
Лист	№ докум.	Подп.	Дата								
Разраб.	Морозихин		18.02.2011				56.88		1:20		
Проб.			18.02.2011								
Т.контр.											
Нач. КБ			18.02.2011								
Н.контр.											
Утв.											

Опорная клеть

Лист 9 Листов 13  
"КСИНИТ"  
Наружная реклама

ПМК.02.11-02/М.010



Перв. примен.

Справ. №

Подпись и дата

Инд. № дубл.

Взам. инв. №

Подпись и дата

Инд. № подл.

Изм.	Лист	№ докум.	Подп.	Дата
Разраб.		Морозихин		18.02.2011
Проб.				18.02.2011
Т.контр.				
Нач. КБ				18.02.2011
Н.контр.				
Утв.				

ПМК.02.11-02/М.010

Проушина

Лит.	Масса	Масштаб
	0.1	1:1
Лист 10		Листов 13

Ст 3 ГОСТ 380-88

"КСИНИТ"  
Наружная реклама

КСИНИТ.RU

ПМК.02.11-02/М.МР

Перв. примен.

Справ. №

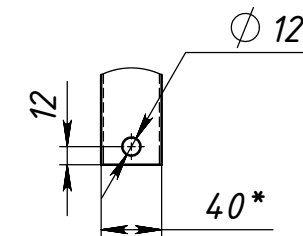
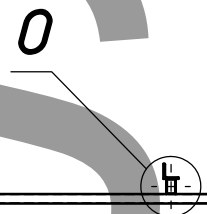
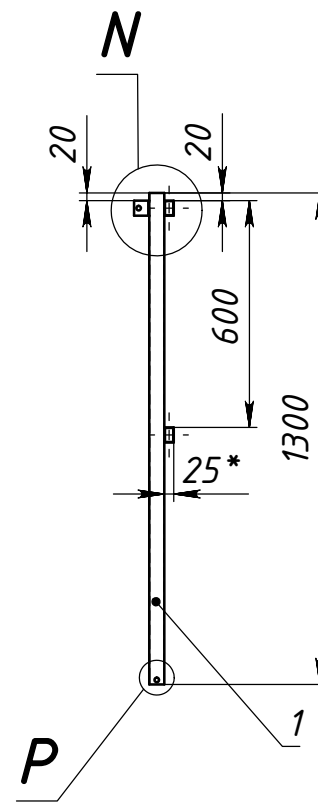
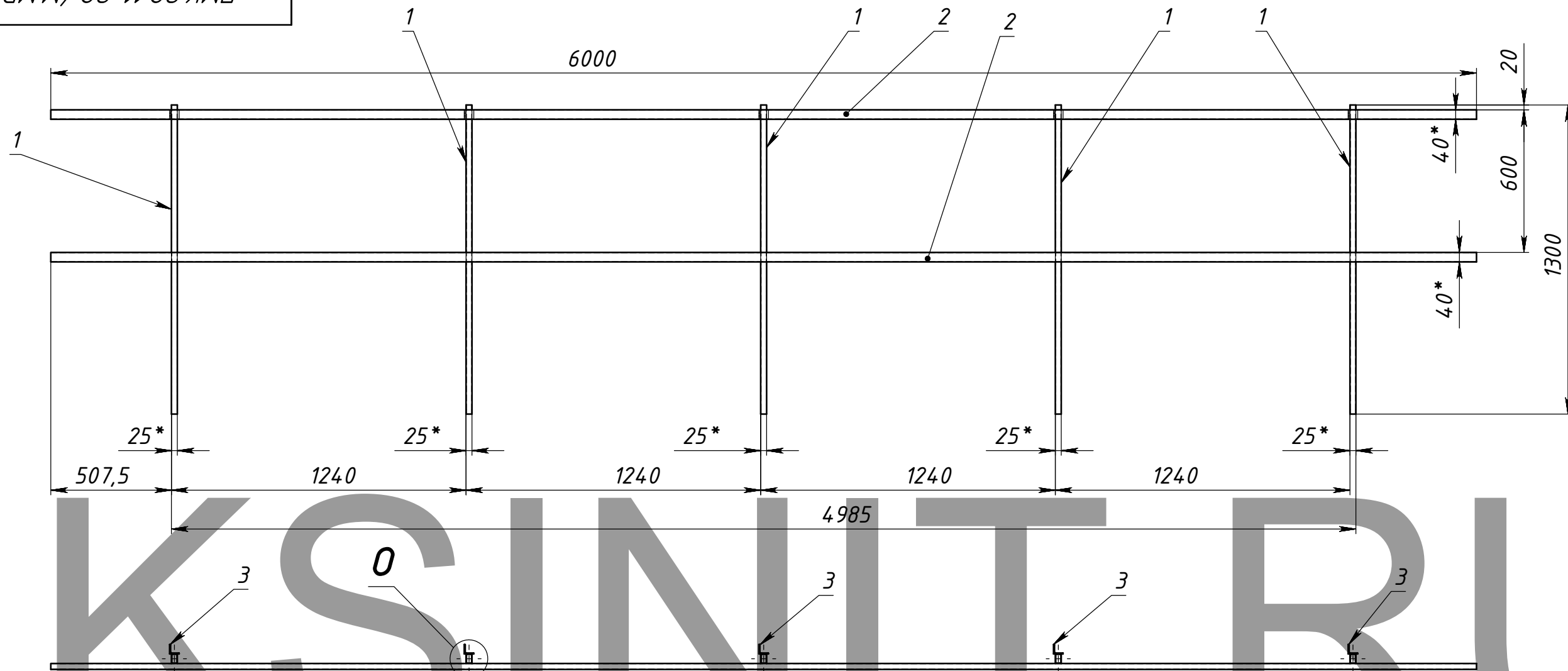
Подпись и дата

Инд. № дубл.

Взам. инв. №

Подпись и дата

Инд. № подл.



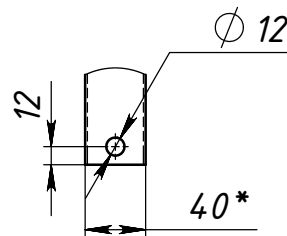
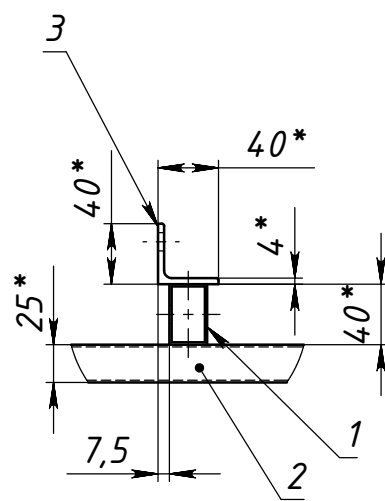
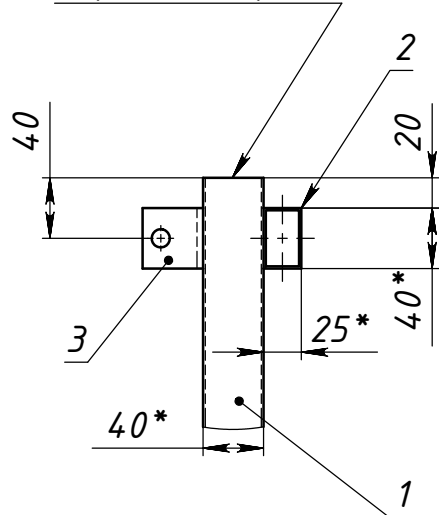
N (1 : 5)

O (1 : 5)

P (1 : 5)

1. \* Размеры для справок.
2. Изготовление производить по ТУ предприятия-изготовитель.
3. Неуказанные предельные отклонения Н14, н14, IT14/2.
4. Сварные швы по ГОСТ 5264-80 электродами типа Э42.
5. Сварку производить по периметру свариваемых деталей.  
Катет шва назначать по наименьшей стороне свариваемых деталей.
6. Покрытие: грунт ГФ-021; эмаль ПФ-115

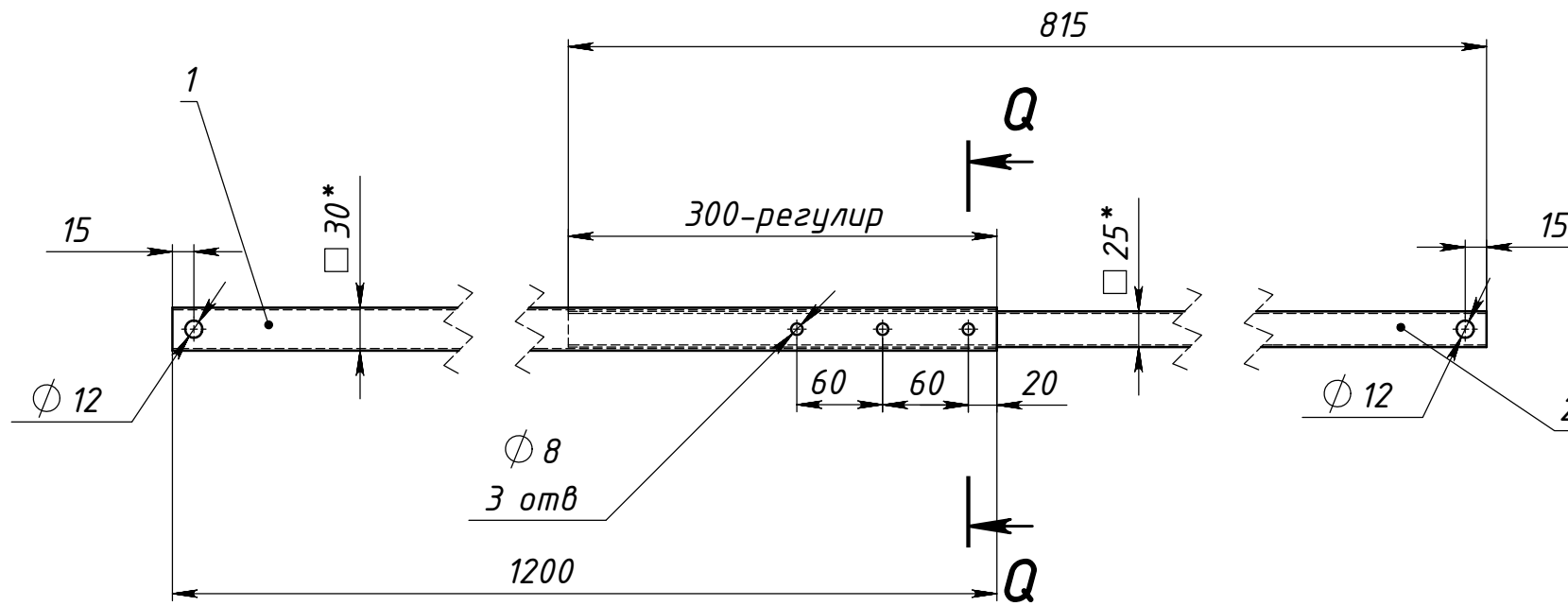
Торцы заварить



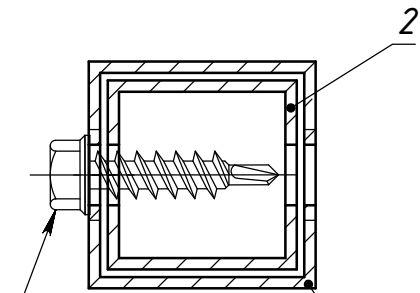
Поз	Обозначение	Наименование	Описание	К-во
1	Д-1	Труба ГОСТ 8645-68 Ст3пс	40x25x1,5 L=1300	5
2	Д-2	Труба ГОСТ 8645-68 Ст3пс	40x25x1,5 L=6000	2
3	ПМК.02.11-02/М.010	Проушина		5

ПМК.02.11-02/М.МР

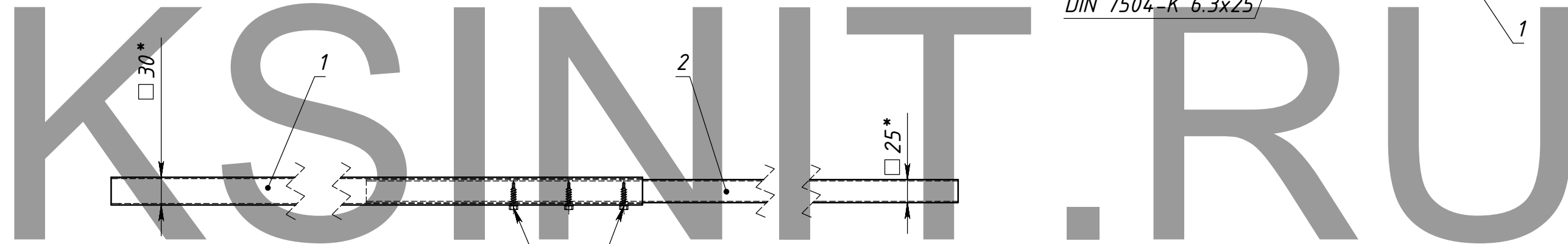
					ПМК.02.11-02/М.МР		
					Лит.	Масса	Масштаб
Изм.	Лист	№ докум.	Подп.	Дата	<p>Монтажная рама</p> <p>27.29 1:20</p> <p>Лист 11 Листов 13</p> <p>"КСИНИТ" Наружная реклама</p>		
Разраб.		Морозихин		18.02.2011			
Пров.				18.02.2011			
Т.контр.							
Нач. КБ				18.02.2011			
Н.контр.							
Утв.							



Q-Q (1:1)



Саморез  
DIN 7504-K 6.3x25



Саморез  
DIN 7504-K 6.3x25

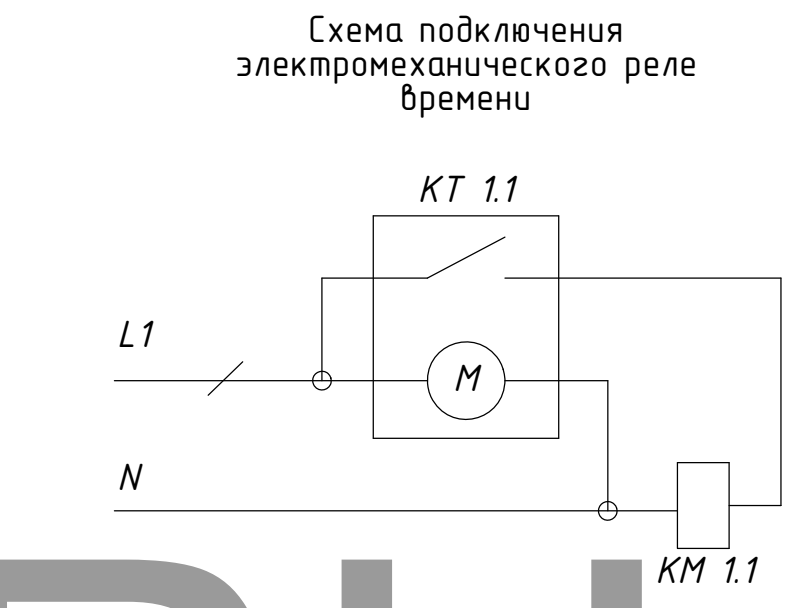
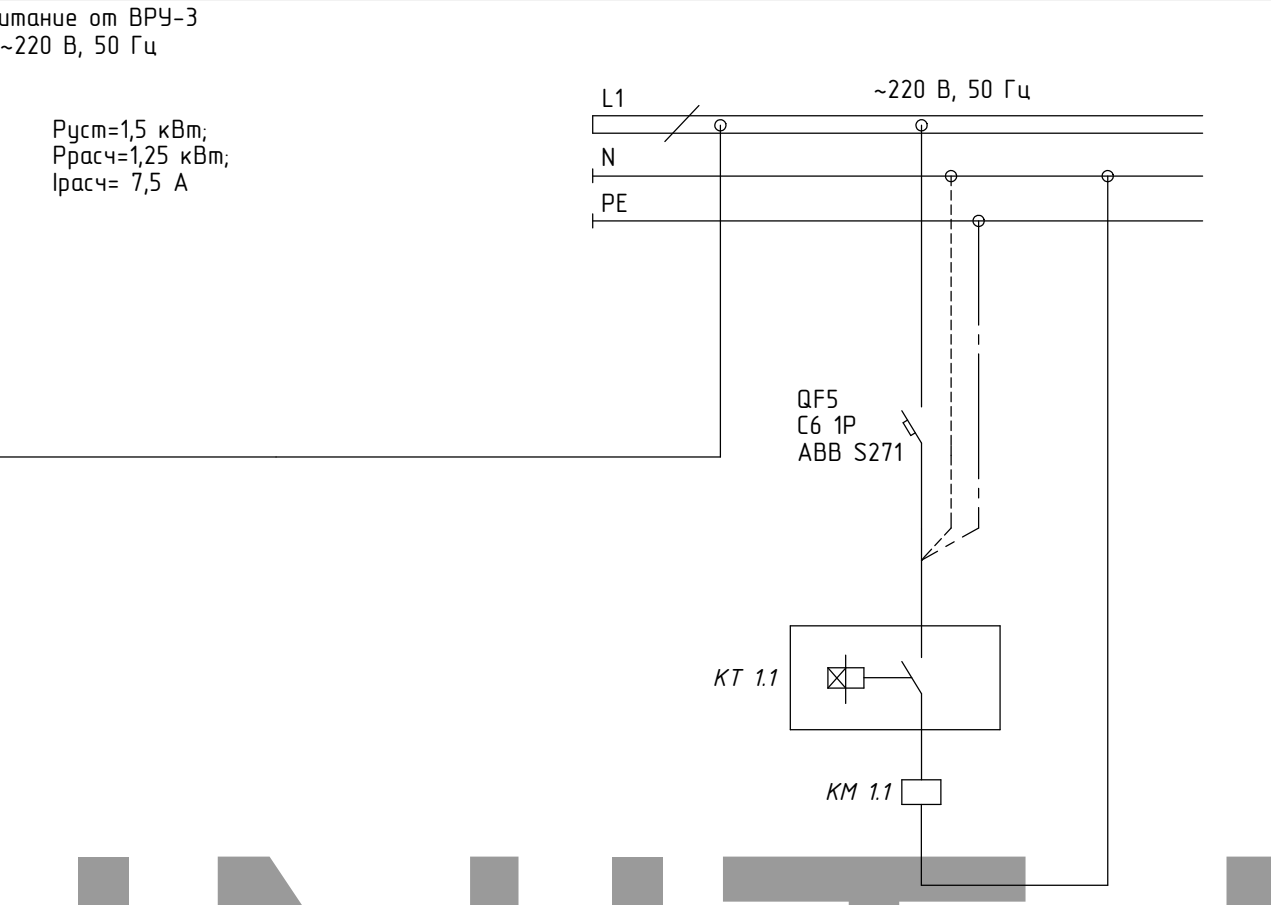
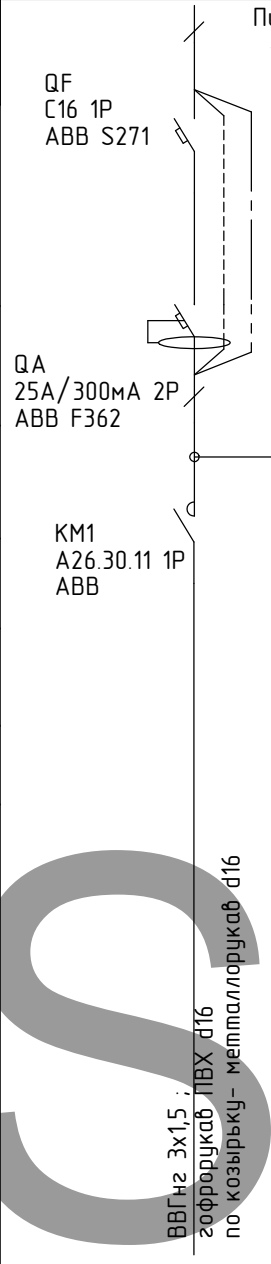
1. \* Размеры для справок.
2. Изготовление производить по ТУ предприятия-изготовитель.
3. Неуказанные предельные отклонения Н14, h14, IT14/2.
4. Сварные швы по ГОСТ 5264-80 электродами типа Э42.
5. Сварку производить по периметру свариваемых деталей.  
Катет шва назначать по наименьшей стороне свариваемых деталей.
6. Покрытие: грунт ГФ-021; эмаль ПФ-115

Поз	Обозначение	Наименование	Описание	К-во
1	Д-1	Труба ГОСТ 8639-82 Ст3пс	30x30x1,5 L=1200	1
2	Д-2	Труба ГОСТ 8639-82 Ст3пс	25x25x1,5 L=815	1

ПМК.02.11-02/М.020

					ПМК.02.11-02/М.020		
					Лит.	Масса	Масштаб
Изм.	Лист	№ докум.	Подп.	Дата	Подкос		
Разраб.	Морозихин			18.02.2011			
Пров.				18.02.2011			
Т.контр.							
Нач. КБ				18.02.2011			
Н.контр.					Лист 12   Листов 13		
Утв.					"КСИНИТ" Наружная реклама		

Перв. примен.	ПМК.02.11-02/0ЭС						
	Данные питающей сети Кабель: марка, сечение, номер, длина						
Справ. №	Щит распределительный	УЗО: $\frac{T_{уп}/I_n, A/}{\text{ток утечки, mA}}$					
		<table border="1"> <tr> <th>Маркировка (№ пом.) тип</th> <th>Тип вводного устройства I<sub>n</sub>, A</th> <th>P<sub>у</sub>, кВт P<sub>р</sub>, кВт I<sub>р</sub>, A</th> </tr> <tr> <td></td> <td></td> <td></td> </tr> </table>	Маркировка (№ пом.) тип	Тип вводного устройства I <sub>n</sub> , A	P <sub>у</sub> , кВт P <sub>р</sub> , кВт I <sub>р</sub> , A		
	Маркировка (№ пом.) тип	Тип вводного устройства I <sub>n</sub> , A	P <sub>у</sub> , кВт P <sub>р</sub> , кВт I <sub>р</sub> , A				
Коммутационная аппаратура	№ автомата-фаза						
	УЗО: $\frac{T_{уп}/I_n, A/}{\text{ток утечки, mA}}$						
		Выключатель автоматический: $\frac{T_{уп}}{I_n, A}$					



Групповая сеть

Марка и сечение проводника, способ прокладки, длина участка сети

ВВГнг 3х1,5 ; гофрирующая ПВХ d16 по козырьку- металлорукав d16

Электроприемник	Номер группы	Гр.РВ		
	Мощность P <sub>у</sub> , кВт	1,5		
	Ток расчет. I <sub>р</sub> , А	7,5		
	Номер кабеля	Л-1		
	Вид нагрузки	Рекламная вывеска Световой короб с люминесцентными лампами		

Примечание

- Щит смонтировать в соответствии ГОСТ Р 51778-2001
- Соединения внутри распределительного щита выполнить проводом ПВ1-4,0, но не менее присоединяемых проводников
- Длины кабелей даны ориентировочно, нарезку выполнять по месту по фактическим размерам

Изм.	Лист	№ докум.	Подп.	Дата
Разраб.		Морозихин		18.02.2011
Пров.				18.02.2011
Т.контр.				
Нач. КБ				18.02.2011
Н.контр.				
Утв.				

ПМК.02.11-02/0ЭС			
ЩАУ	Лит.	Масса	Масштаб
Лист 13		Листов 13	
Однолинейная электрическая схема		"КСИНИТ" Наружная реклама	

КСИНИТ.RU