

ООО "ПФ "АДМ"

Указатель дорожный Г-образный
с размерами информационного поля
4000x1400 мм

КОНСТРУКЦИИ МЕТАЛЛИЧЕСКИЕ ДЕТАЛИРОВОЧНЫЕ
ОСНОВНОЙ КОМПЛЕКТ РАБОЧИХ ЧЕРТЕЖЕЙ

Габаритные размеры: 6725x2787 мм

Адрес: Московская обл., г. Красногорск, ул. Международная, 12

Шифр МСК.08.17-111.00.000КМД

Инженер-конструктор

Ермаков Я.

ГИП

Ульянов В.

г. Москва, 2017

Ведомость чертежей основного комплекта проектной документации

Общие данные

1. Исходные данные.
 1.1 Адрес объекта: Московская обл., г. Красногорск, ул. Международная, 12.
 1.2 Техническое задание
 1.3 Проектная документация разработана в соответствии с нормативными документами по строительству, действующими на территории РФ:
 - СП 20.13330.2011 "Нагрузки и воздействия",
 - СП 16.13330.2011 "Стальные конструкции",
 - ГОСТ 21.1101-2009 "Основные требования к проектной и рабочей документации"
 - ГОСТ 21.502-2007 "Правило выполнения к проектной и рабочей документации металлических конструкций"
 2. Конструктивное решение.
 Отдельностоящий дорожный указатель представляет собой сварную несущую металлоконструкцию с информационными поверхностями из алюмокомпозитных панелей размерами 3300x1400 мм и 700x1400 мм. Стойка указателя изготовлена из стальной трубы ф273x5. Конструкция указателя устанавливается на фундаментный блок. Крепление осуществляется шпильками М24, заложенными в фундамент. В проекте указан общий вид фундамента и принципиальное решение. Рабочие чертежи фундамента разрабатываются по отдельному проекту для каждого индивидуального места установки указателя, на основании проведенных геологических изысканий, характера и особенности насыпи, характера имеющейся подпорной стены тротуара.
 3. Указания к разработке чертежей, изготовлению и монтажу металлоконструкций.
 3.1. Изготовление и монтаж конструкций производить в соответствии с требованиями:
 - ГОСТ 23118-99 "Конструкции стальные строительные. Общие технические условия";
 - СП53-101-98 "Изготовление и контроль качественных строительных конструкций";
 - МДС 53-1.2001 "Рекомендации по монтажу стальных строительных конструкций" (к СНиП 3.03.01-87;
 3.2. Материалы для сварки принимать по таблице 55, приложения 2 СНиП II-23-81 "Стальные конструкции. Нормы проектирования":
 - Применяемые электроды должны соответствовать ГОСТ 9467-75;
 - Категории и уровни качества сварных швов в соответствии с ГОСТ 23118-99.
 4. Антикоррозийная защита.
 4.1. Защиту металлоконструкций от коррозии производить на заводе-изготовителе двумя слоями эмали ПФ-115 по ГОСТ 25129-82 по грунту ГФ-01 - 1 слой, общей толщиной 25 мкм.
 4.2. Поверхности металлоконструкций должны иметь третью степень очистки от окислов по ГОСТ 9.402-80* и первую степень обезжиривания. Работы по окраске конструкций производить в соответствии со СНиП 3.04.03-85 "Правила производства и приемки работ. Защита стальных конструкций от коррозии" и ГОСТ 12.3.035-84 "Работы окрасочные. Требования безопасности".
 Качество лакокрасочного покрытия должно соответствовать V классу по ГОСТ 9.032-74*.
 4.3 Места монтажных швов после окончательного закрепления, а также элементы конструкций с нарушением заводской окраски, окрасить вышеуказанным покрытием.
 5. Эксплуатация и обслуживание.
 5.1 Любые работы по эксплуатации и обслуживанию установки проводить в соответствии с требованиями СНиП 12-03-2001 и 12-04-2002.
 5.2 Проводить визуальный контроль целостности лакокрасочного покрытия, выявления остаточной деформации, а также состояние сварных соединений металлоконструкций с периодичностью не реже одного раза в год.

| № | Обозначение | Наименование | Примечание |
|---|------------------------|----------------------------|------------|
| 1 | МСК.08.17-111.00.000ОД | Общие данные | 1 лист |
| 2 | МСК.08.17-111.00.000МЧ | Указатель монтажный чертеж | 1 лист |
| 3 | МСК.08.17-111.01.000СБ | Указатель | 2 листа |
| 4 | МСК.08.17-111.01.100СБ | Стойка | 2 листа |
| 5 | МСК.08.17-111.01.200СБ | Рама | 2 листа |
| 6 | МСК.08.17-110.01.200СБ | Секция верхняя | 2 листа |
| 7 | МСК.08.17-110.01.300СБ | Секция нижняя | 2 листа |
| 8 | МСК.08.17-111.02.000СБ | Фундаментный блок | 1 лист |
| 9 | МСК.08.17-111.02.100СБ | Анкерная группа | 2 листа |

| | | | | | | | | |
|----------|------|------------|-------|------|---|---|-------|---------|
| | | | | | МСК.08.17-111.00.000ОД | | | |
| | | | | | Указатель общие данные | Лит. | Масса | Масштаб |
| Изм. | Лист | № докум. | Подп. | Дата | | | | |
| Разраб. | | Ермаков | | | | | | |
| Пров. | | | | | | | | |
| ГИП | | Ульянов В. | | | | | | |
| Нач. КБ | | | | | | | | |
| Н.контр. | | | | | | | | |
| Утв. | | | | | | | | |
| | | | | | Московская обл., г. Красногорск, ул. Международная, 12 | ООО "ПФ АДМ" <i>ksinit.ru</i> | | |

Перв. примен.

Справ. №

Подпись и дата

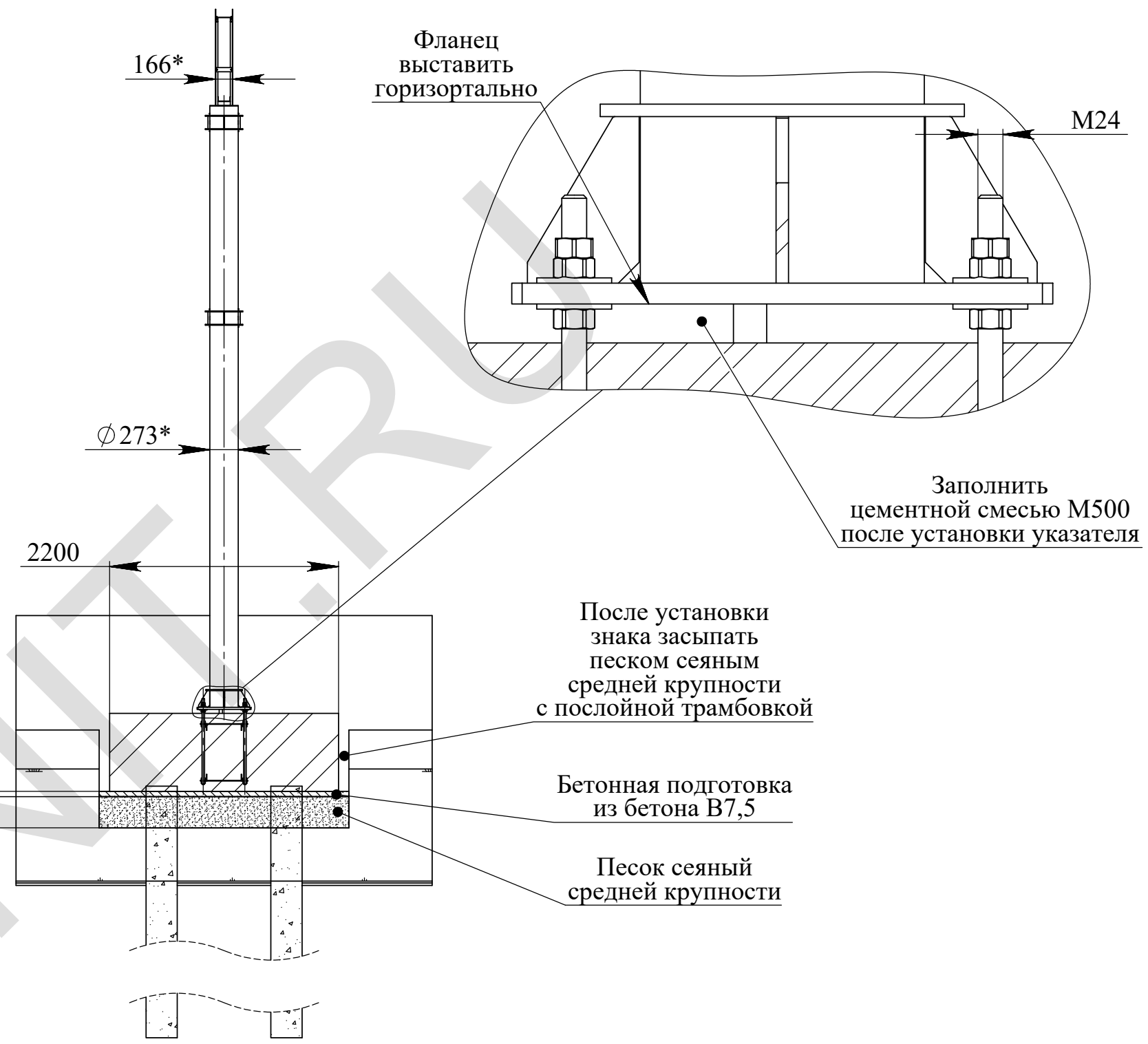
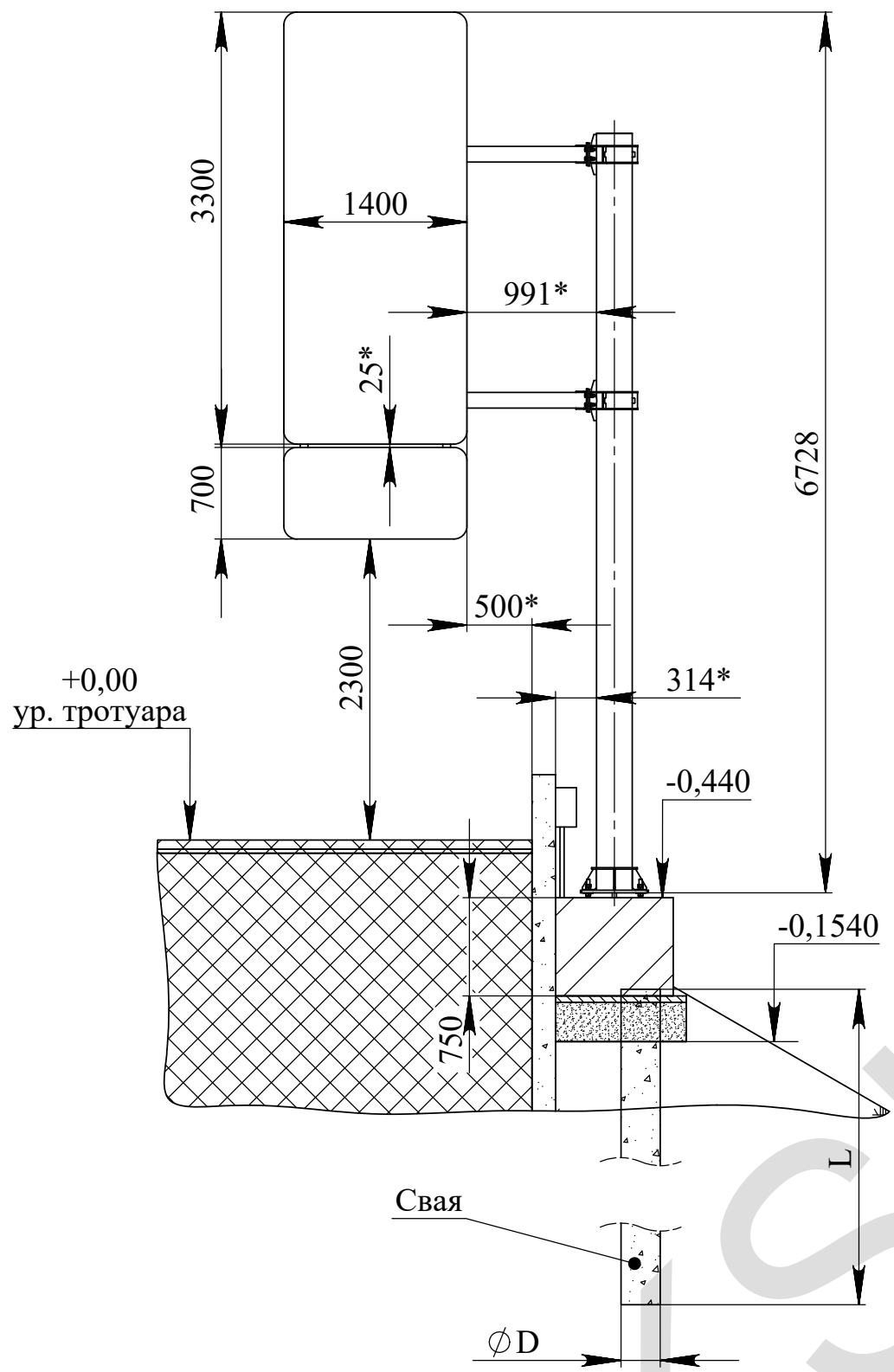
Име. № дубл.

Взам. инв. №

Подпись и дата

Име. № подл.

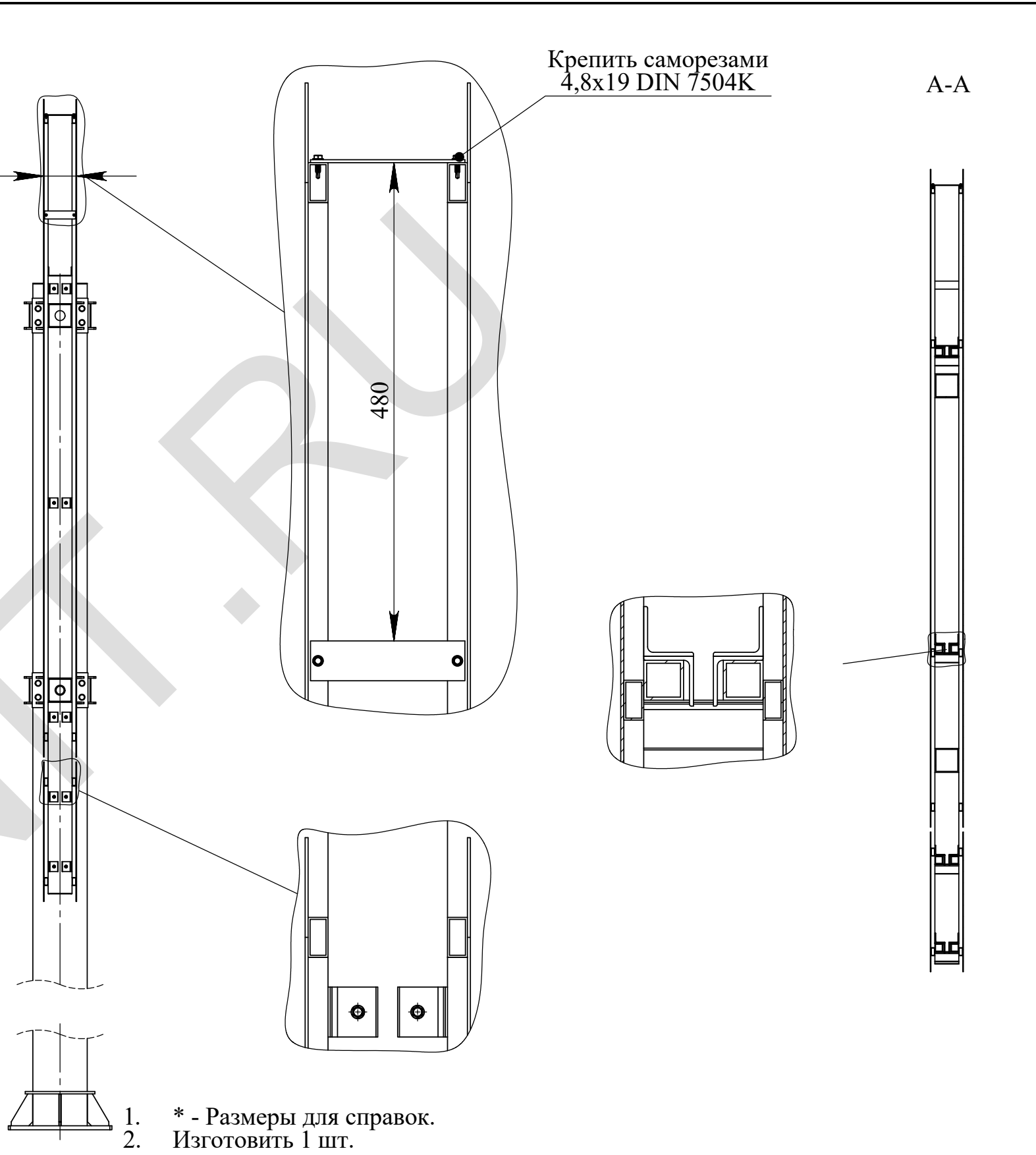
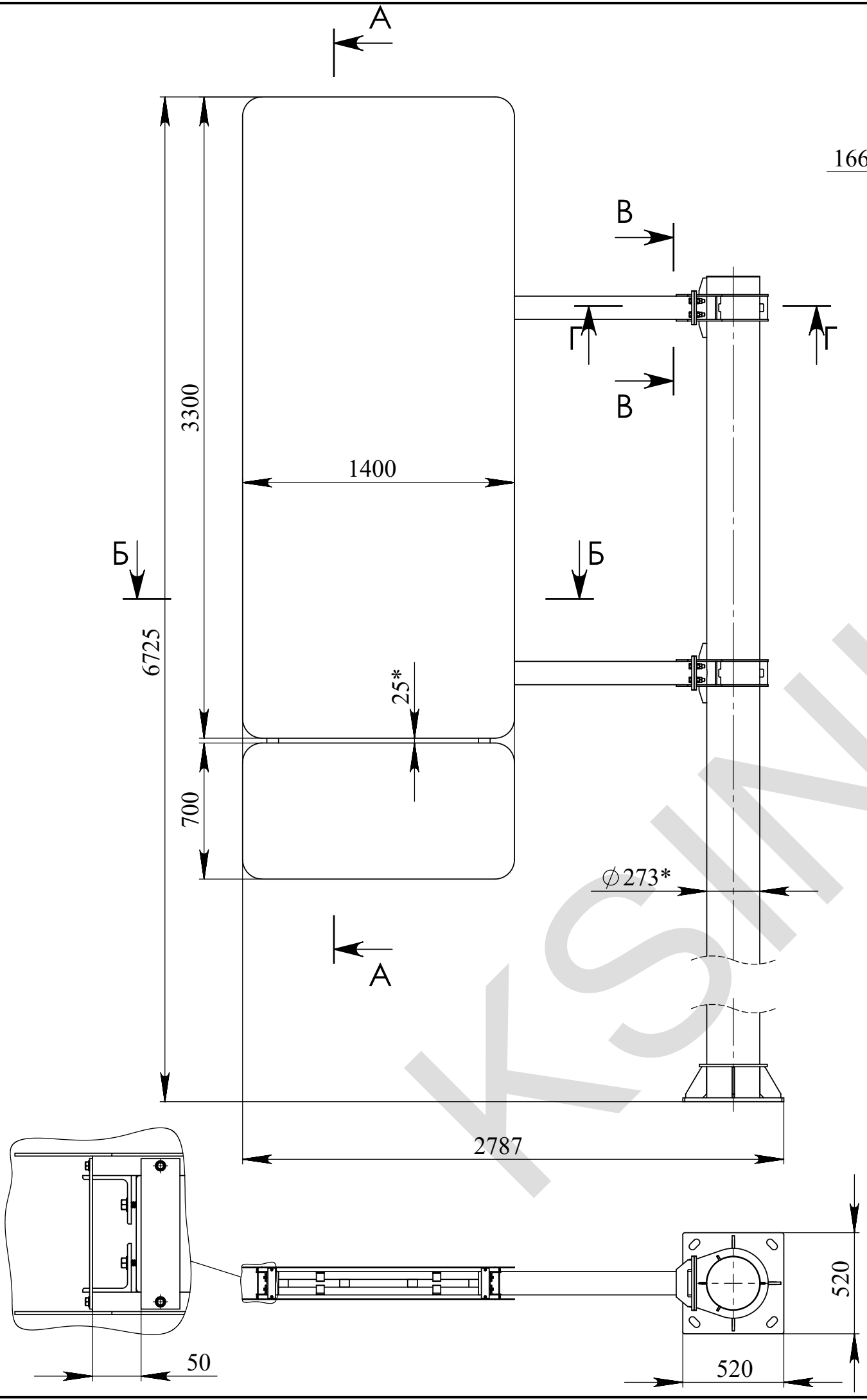
| | | | | | | |
|---------------|----------|--------------|--------------|---------------|--------------|---------------|
| Перв. примен. | Справ. № | Подп. и дата | Взам. инв. № | Индв. № дубл. | Подп. и дата | Индв. № подл. |
| | | | | | | |



- * - Размеры для справок.
- Рабочие чертежи фундамента разрабатываются по отдельному проекту для каждого индивидуального места установки указателя, на основании проведенных геологических изысканий, характера и особенности насыпи, характера имеющейся подпорной стены тротуара.
- Сборку указателя см. на чертеже МСК.08.17-111.01000СБ.

| | | | | |
|---|---------|----------|---------|---|
| МСК.08.17-111.00.000МЧ | | | | |
| Изм. | Лист | № докум. | Подп. | Дата |
| Разраб. | Ермаков | | | |
| Пров. | | | | |
| Т.контр. | | | | |
| Нач.отд. | | | | |
| Н.контр. | | | | |
| Утв. | | | | |
| Указатель монтажный чертеж | | | | Лит. Масса Масштаб |
| | | | | 1:50 |
| | | | Лист: 1 | Листов: 1 |
| Московская обл., г. Красногорск, ул. Международная, 12 | | | | ООО "ПФ АДМ" <i>ksinit.ru</i> |

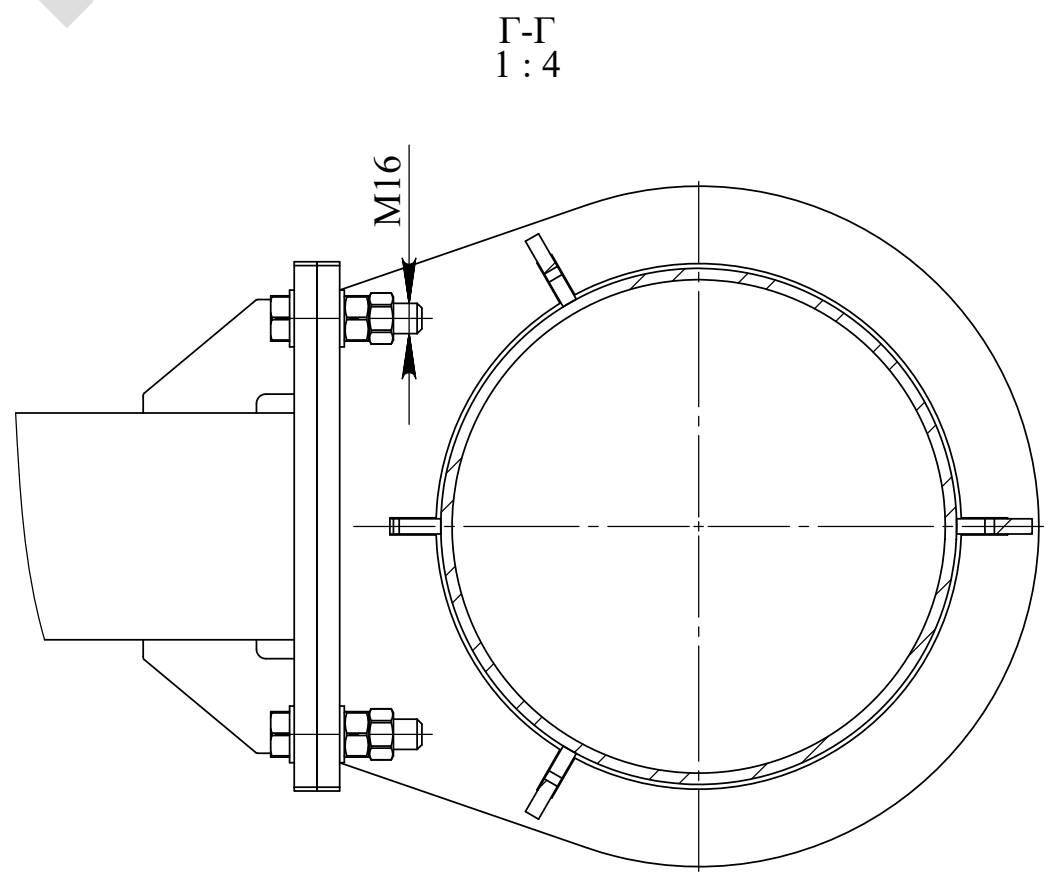
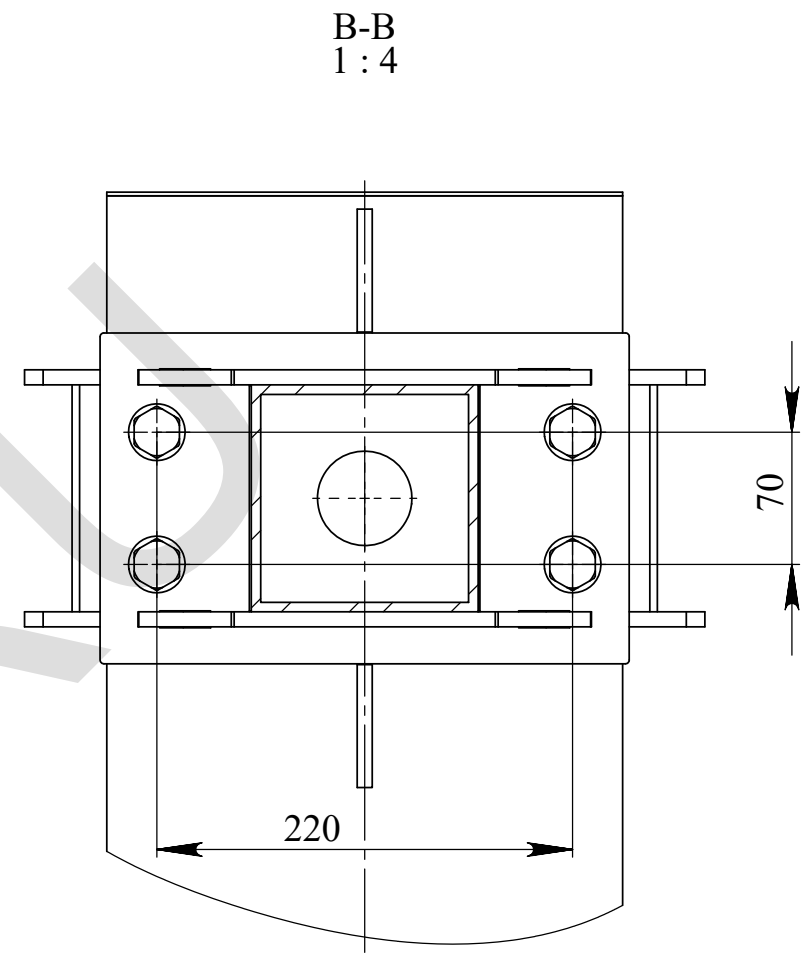
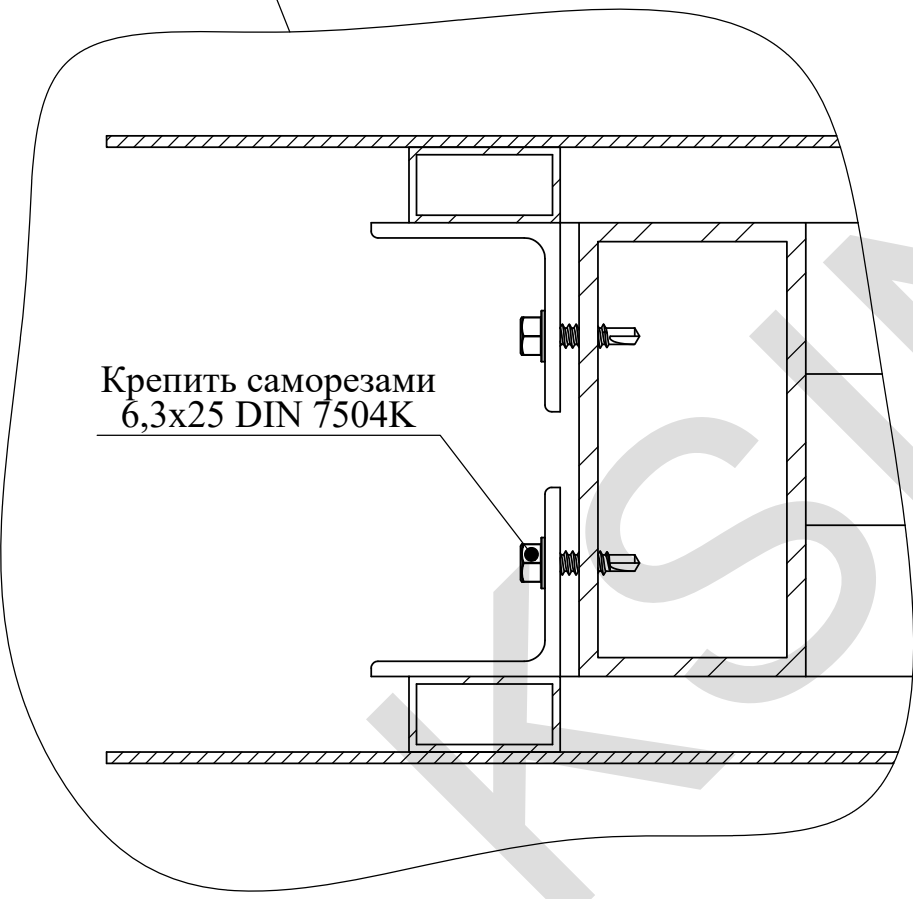
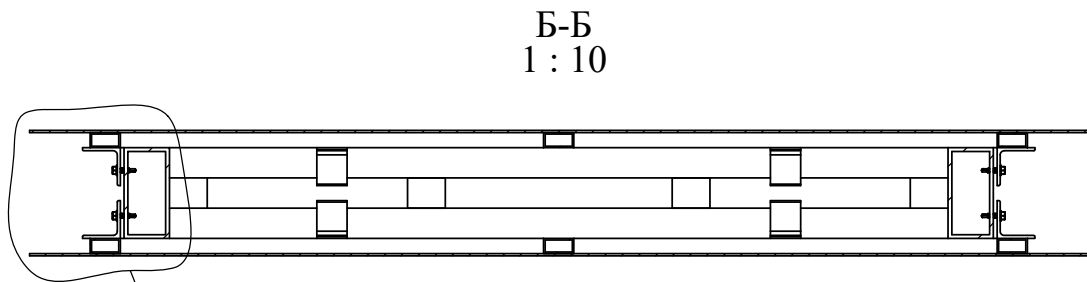
| | | | | | | |
|--------------|--------------|--------------|--------------|--------------|----------|---------------|
| Ивн. № подл. | Подп. и дата | Взам. инв. № | Инв. № дубл. | Подп. и дата | Справ. № | Перв. примен. |
| | | | | | | |



| | | | | | | | | | |
|----------|----------|-------|------|-----------|------------------------|--|---|-----------|---------|
| Изм. | | | | | МСК.08.17-111.01.000СБ | | | | |
| Лист | № докум. | Подп. | Дата | Указатель | | | Лит. | Масса | Масштаб |
| Разраб. | Ермаков | | | | | | | 612.21 | 1:25 |
| Пров. | | | | | | | Лист: 1 | Листов: 3 | |
| Т.контр. | | | | | | | ООО "ПФ АДМ" | | |
| Нач.отд. | | | | | | | ksinit.ru | | |
| Н.контр. | | | | | | | Московская обл., г. Красногорск, ул. Международная, 12 | | |
| Утв. | | | | | | | | | |

| |
|---------------|
| Перв. примен. |
| Справ. № |

| | | | | |
|---------------|--------------|--------------|---------------|--------------|
| Индв. № подл. | Подл. и дата | Взам. инв. № | Индв. № дубл. | Подп. и дата |
| | | | | |



Московская обл., г. Красногорск,
ул. Международная, 12

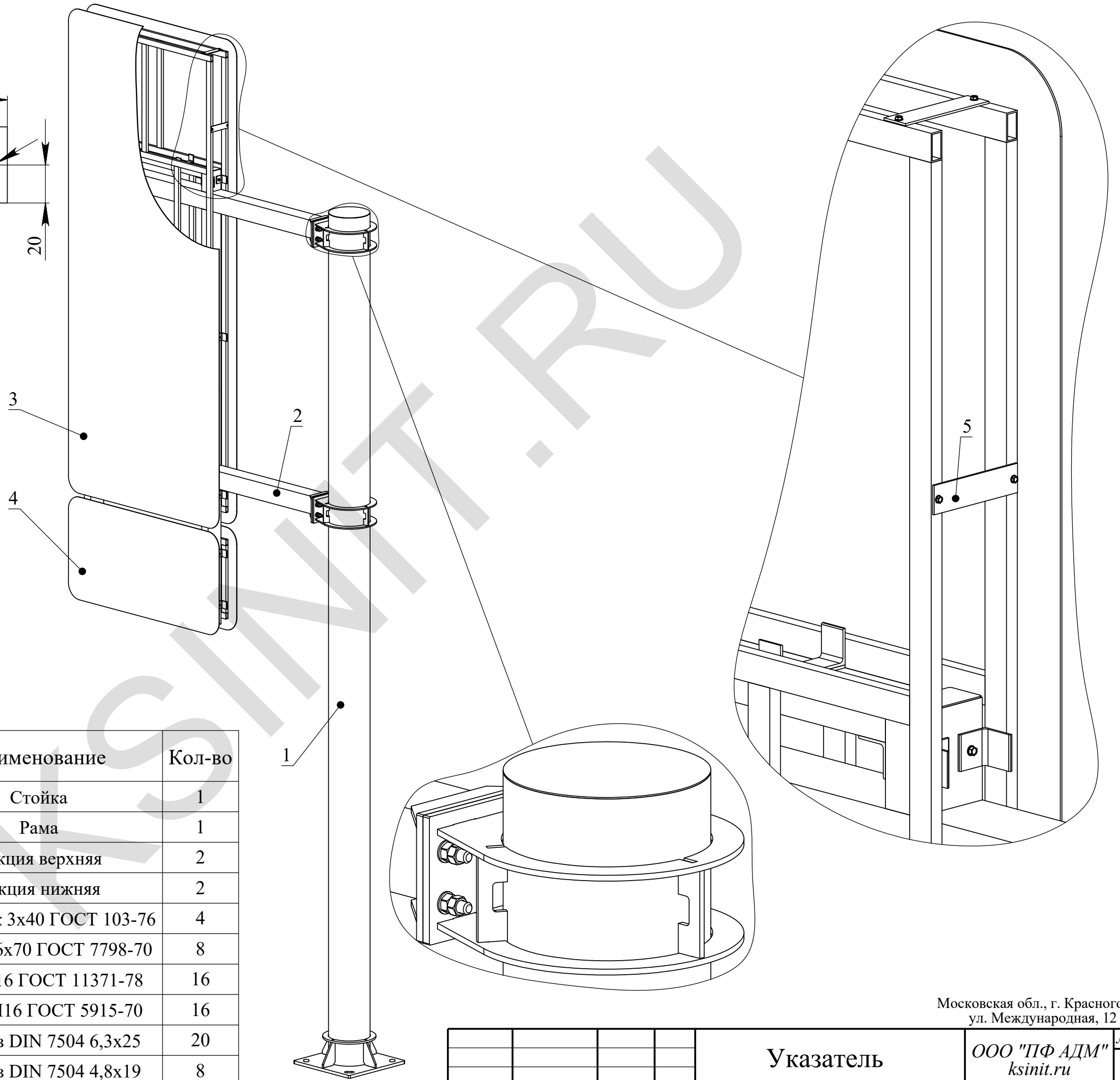
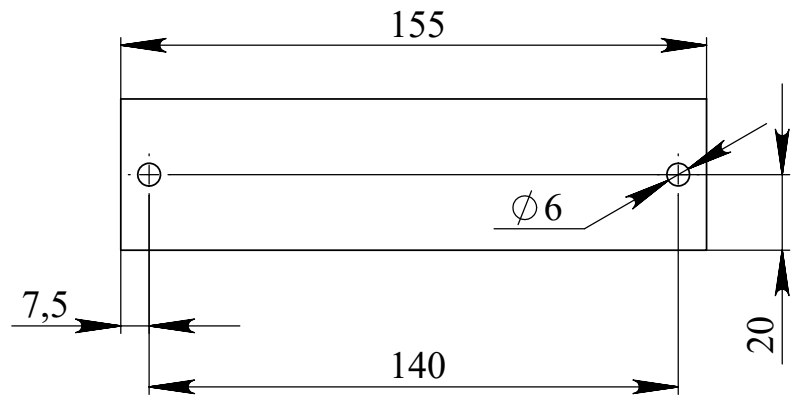
| | | | |
|--|--|--|--|
| | | | |
|--|--|--|--|

Указатель

ООО "ПФ АДМ"
ksinit.ru

Лист
2

Дет. поз. 5



| Поз. | Обозначение | Наименование | Кол-во |
|------|------------------------|----------------------------|--------|
| 1 | МСК.08.17-111.01.100СБ | Стойка | 1 |
| 2 | МСК.08.17-111.01.200СБ | Рама | 1 |
| 3 | МСК.08.17-110.01.200СБ | Секция верхняя | 2 |
| 4 | МСК.08.17-110.01.300СБ | Секция нижняя | 2 |
| 5 | | Полоса гк 3x40 ГОСТ 103-76 | 4 |
| - | | Болт М16x70 ГОСТ 7798-70 | 8 |
| - | | Шайба 16 ГОСТ 11371-78 | 16 |
| - | | Гайка М16 ГОСТ 5915-70 | 16 |
| - | | Саморез DIN 7504 6,3x25 | 20 |
| - | | Саморез DIN 7504 4,8x19 | 8 |

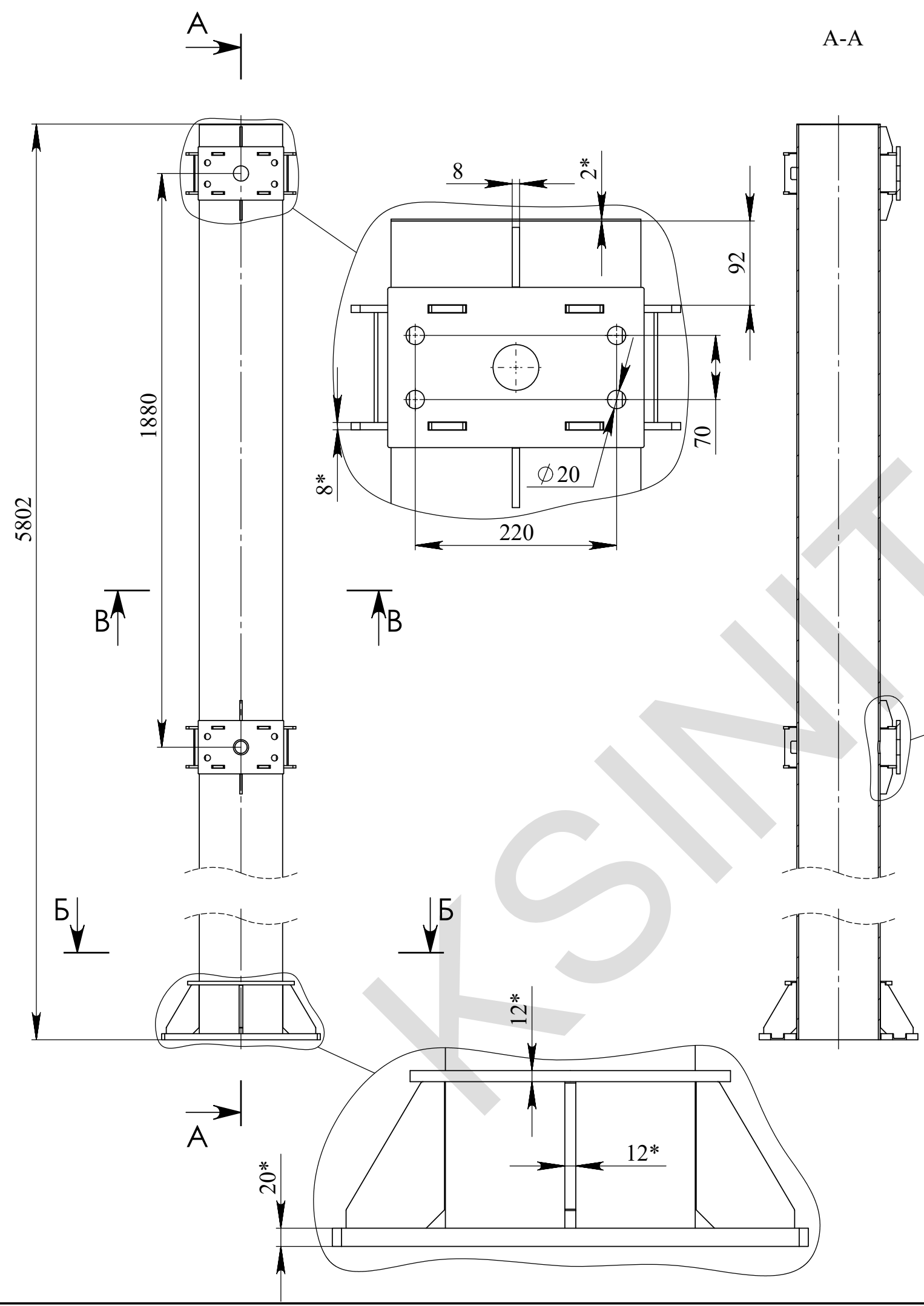
Московская обл., г. Красногорск,
ул. Международная, 12

Указатель

ООО "ПФ АДМ"
ksinit.ru

Лист
3

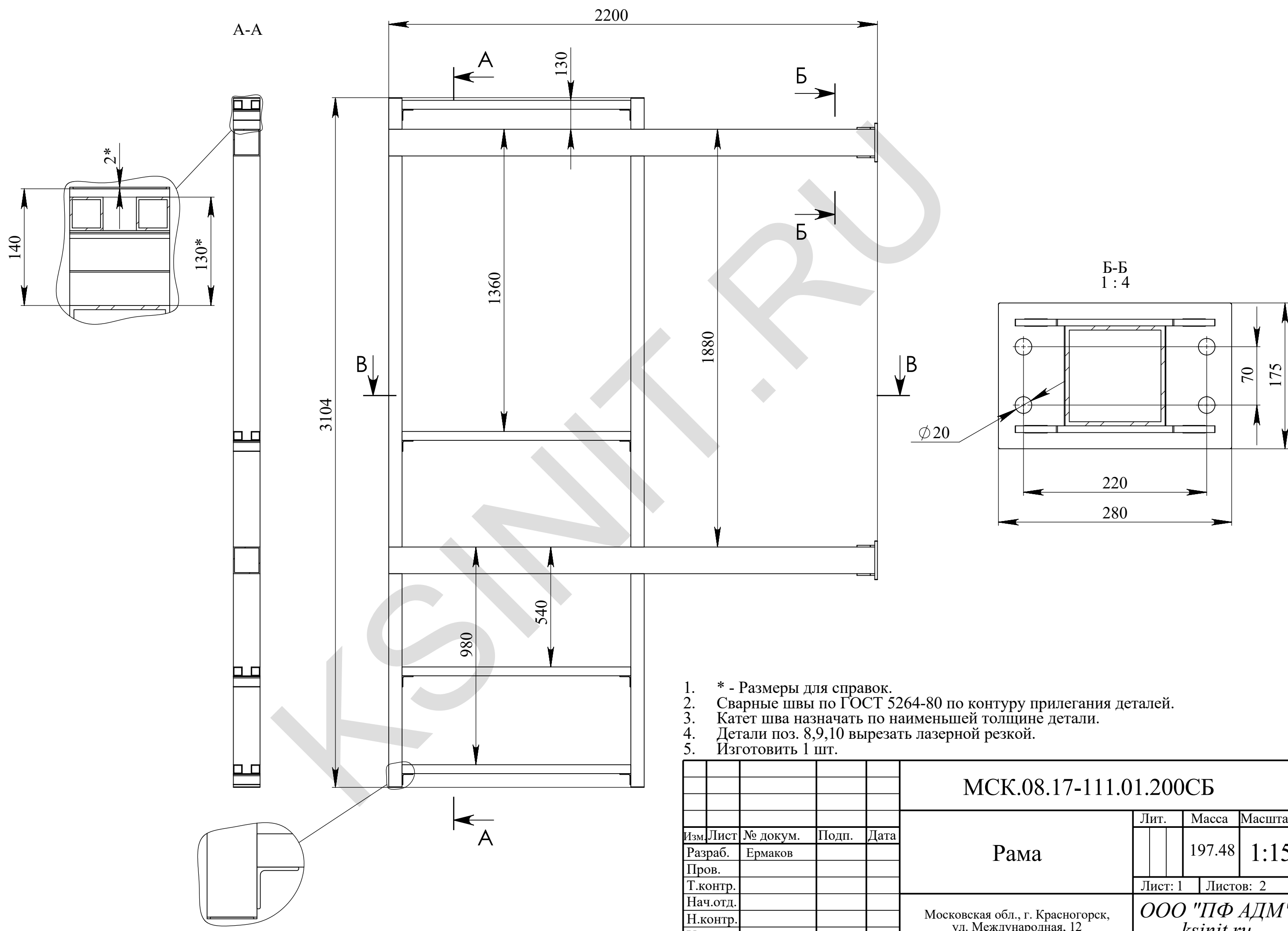
| | | | | | | |
|--------------|--------------|--------------|--------------|--------------|----------|---------------|
| Инд. № подл. | Подл. и дата | Взам. инв. № | Инв. № дубл. | Подп. и дата | Справ. № | Перв. примен. |
| | | | | | | |



- * - Размеры для справок.
- Сварные швы по ГОСТ 5264-80 по контуру прилегания деталей.
- Катет шва назначать по наименьшей толщине детали.
- Детали поз. 2-9 вырезать лазерной резкой.
- Изготовить 1 шт.

| | | | | |
|---|---------|----------|---|-----------|
| МСК.08.17-111.01.100СБ | | | | |
| Изм. | Лист | № докум. | Подп. | Дата |
| Разраб. | Ермаков | | | |
| Пров. | | | | |
| Т.контр. | | | | |
| Нач.отд. | | | | |
| Н.контр. | | | | |
| Утв. | | | | |
| Стойка | | | Лит. | Масса |
| | | | | 290.28 |
| | | | Лист: 1 | Листов: 3 |
| Московская обл., г. Красногорск, ул. Международная, 12 | | | ООО "ПФ АДМ" <i>ksinit.ru</i> | |

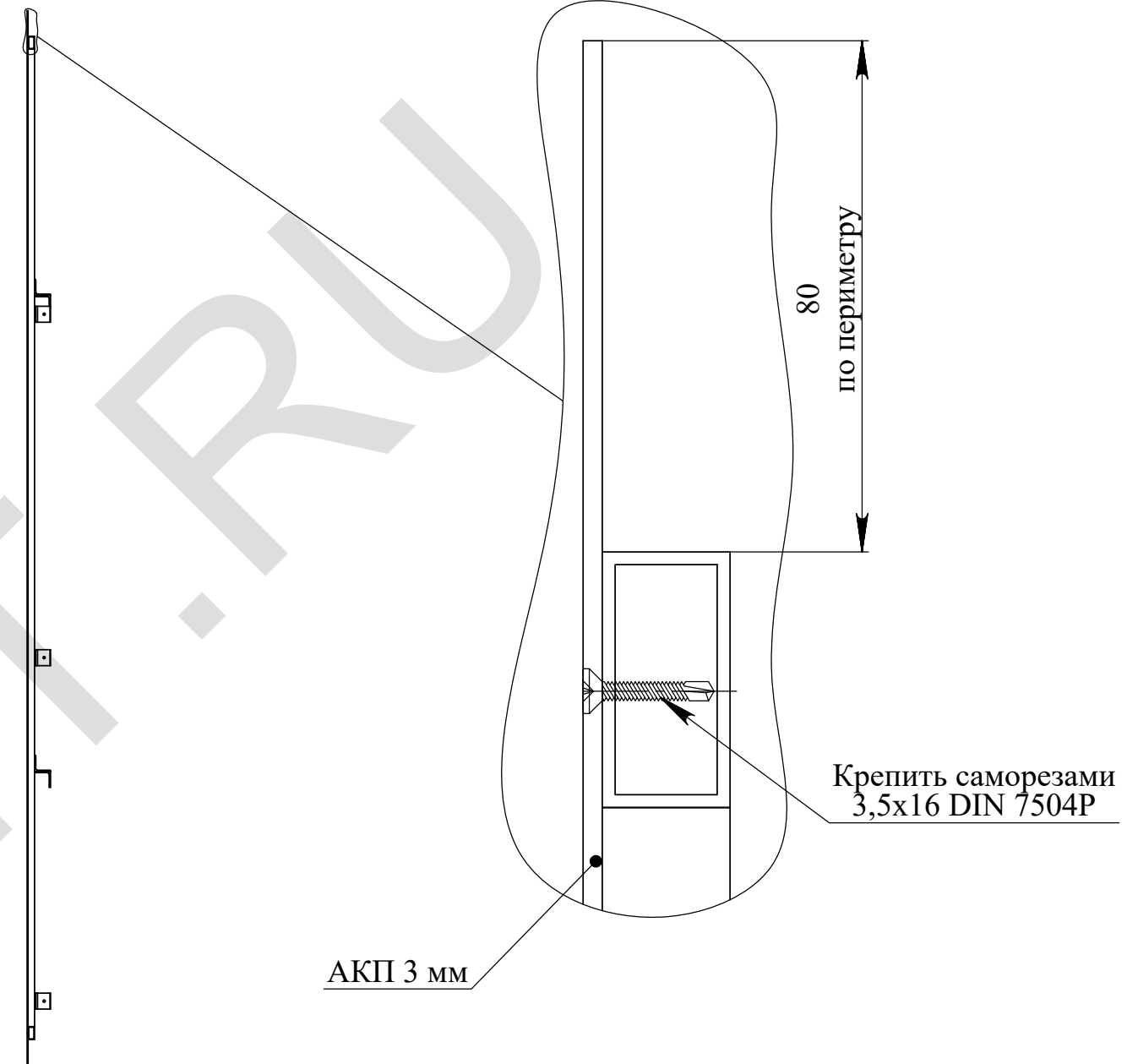
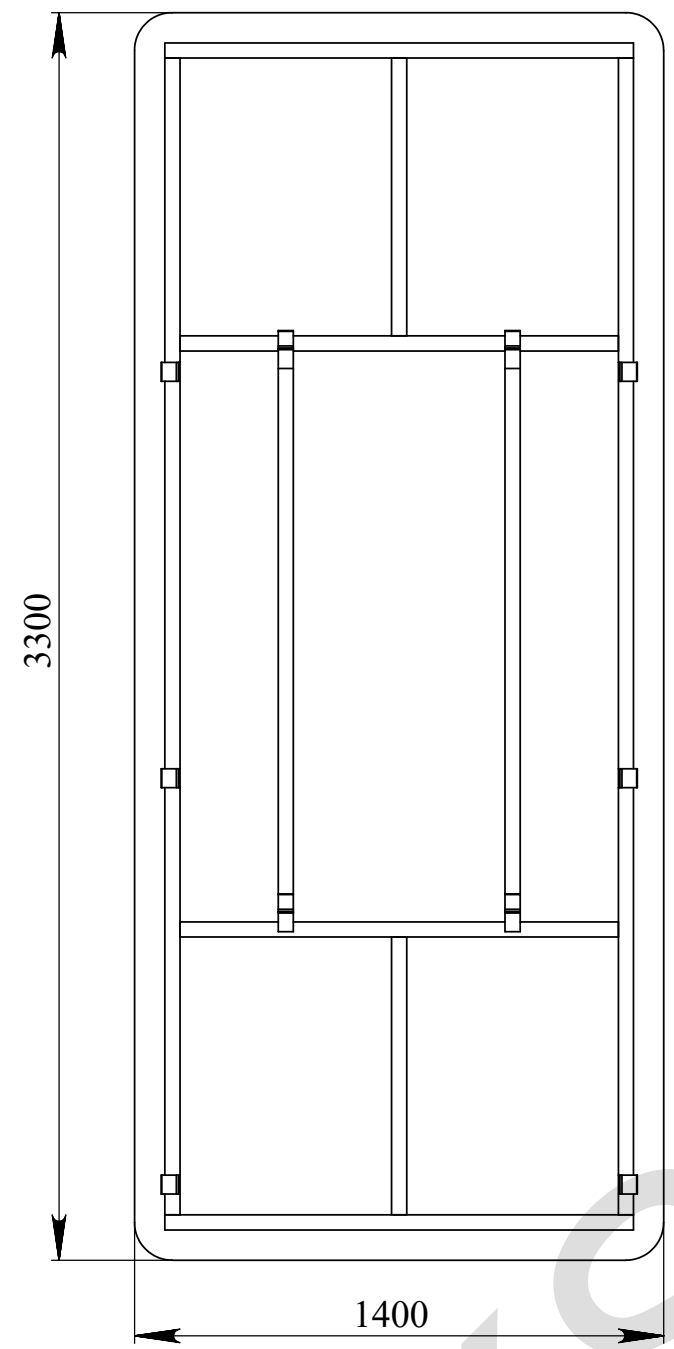
| | | | | | | |
|--------------|--------------|--------------|--------------|--------------|----------|---------------|
| Инд. № подл. | Подп. и дата | Взам. инв. № | Инв. № дубл. | Подп. и дата | Справ. № | Перв. примен. |
| | | | | | | |



- * - Размеры для справок.
- Сварные швы по ГОСТ 5264-80 по контуру прилегания деталей.
- Катет шва назначать по наименьшей толщине детали.
- Детали поз. 8,9,10 вырезать лазерной резкой.
- Изготовить 1 шт.

| | | | | | | | | |
|----------|---------|----------|-------|------|---|---------------------|--------|---------|
| | | | | | МСК.08.17-111.01.200СБ | | | |
| Изм. | Лист | № докум. | Подп. | Дата | Рама | Лит. | Масса | Масштаб |
| Разраб. | Ермаков | | | | | | 197.48 | 1:15 |
| Пров. | | | | | | Лист: 1 Листов: 2 | | |
| Т.контр. | | | | | | ООО "ПФ АДМ" | | |
| Н.контр. | | | | | | ksinit.ru | | |
| Утв. | | | | | Московская обл., г. Красногорск, ул. Международная, 12 | | | |

| | | | | | | |
|--------------|--------------|--------------|-------------|--------------|----------|---------------|
| Инов.№ подл. | Подл. и дата | Взам. инв. № | Инв.№ дубл. | Подп. и дата | Справ. № | Перв. примен. |
| | | | | | | |

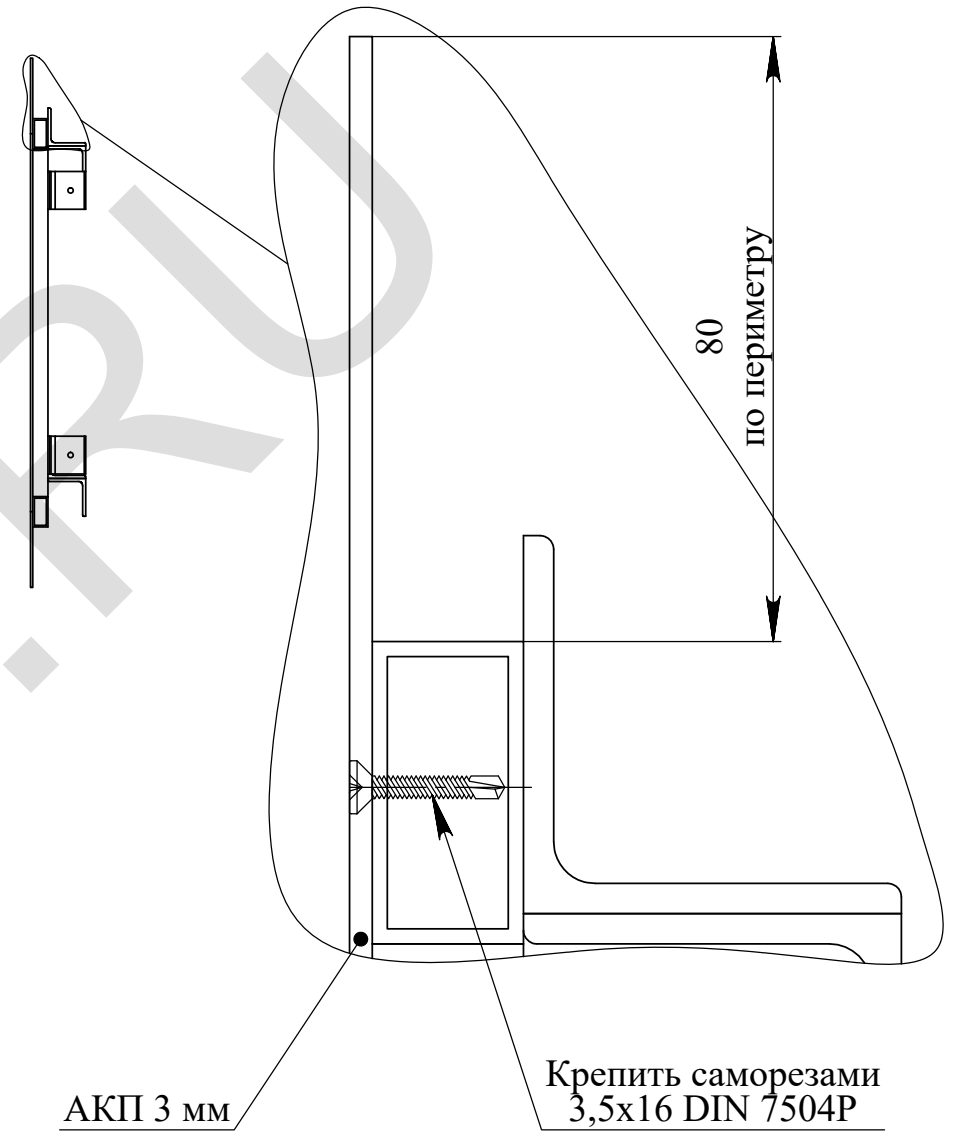
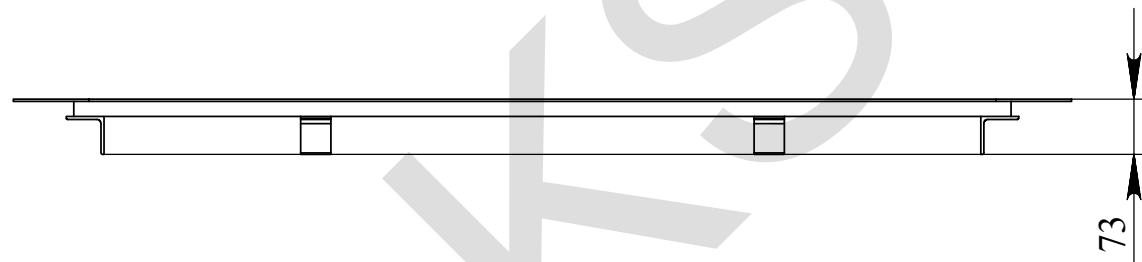
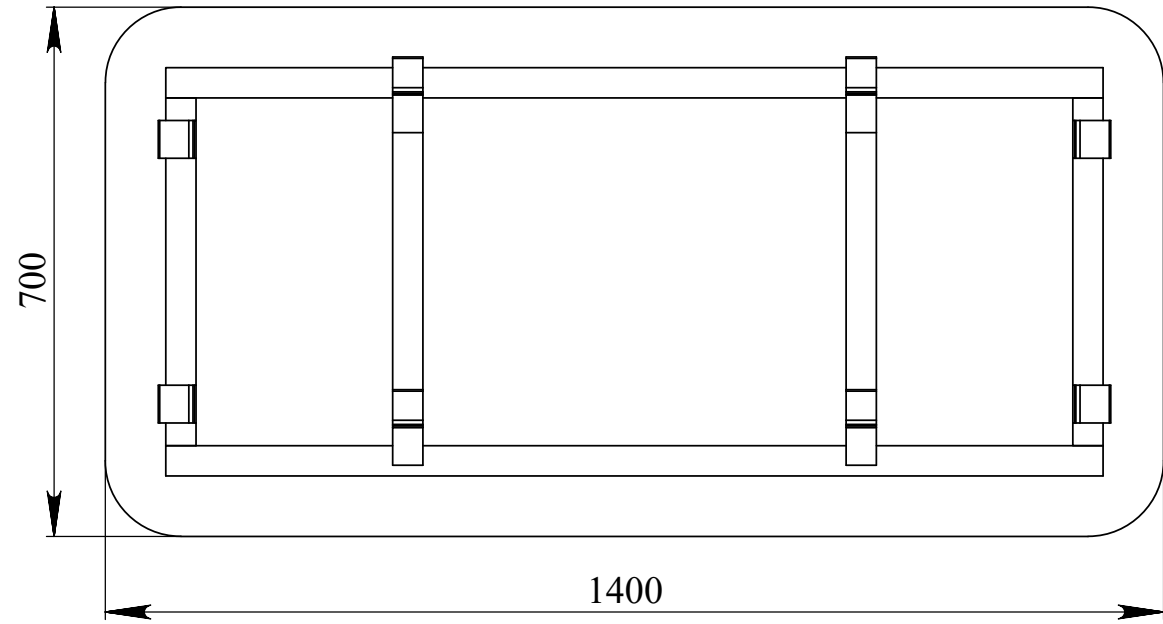


- * - Размеры для справок.
- Сварные швы по ГОСТ 5264-80 по контуру прилегания деталей.
- Катет шва назначать по наименьшей толщине детали.
- Изготовить 2 шт.

| | | | | | | | | |
|----------|---------|----------|-------|------|---|---------------------|-------|---------|
| | | | | | МСК.08.17-110.01.200СБ | | | |
| Изм. | Лист | № докум. | Подп. | Дата | Секция верхняя | Лит. | Масса | Масштаб |
| Разраб. | Ермаков | | | | | | 47.80 | 1:20 |
| Пров. | | | | | | Лист: 1 Листов: 2 | | |
| Т.контр. | | | | | | ООО "ПФ АДМ" | | |
| Н.контр. | | | | | | ksinit.ru | | |
| Утв. | | | | | Московская обл., г. Красногорск, ул. Международная, 12 | | | |

| | |
|----------|---------------|
| Справ. № | Перв. примен. |
|----------|---------------|

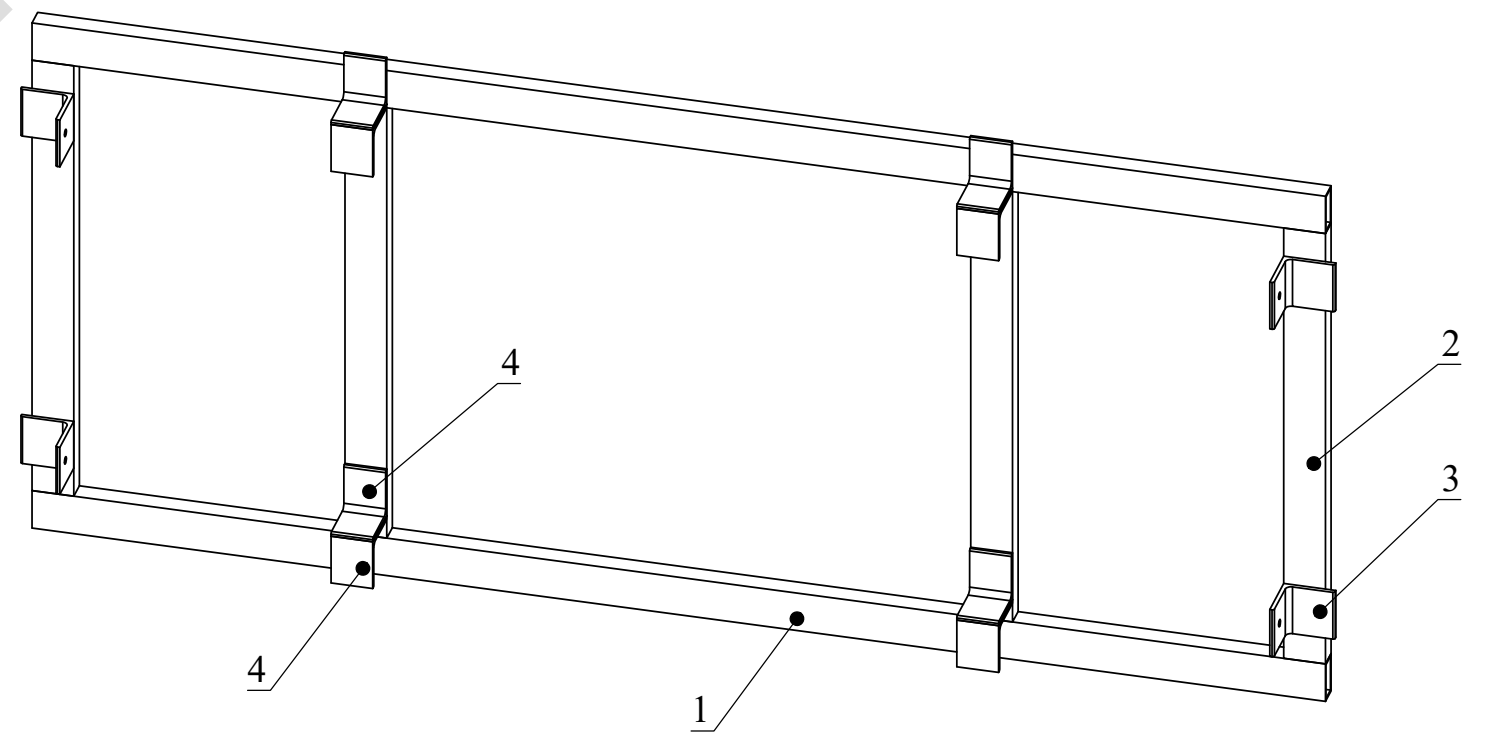
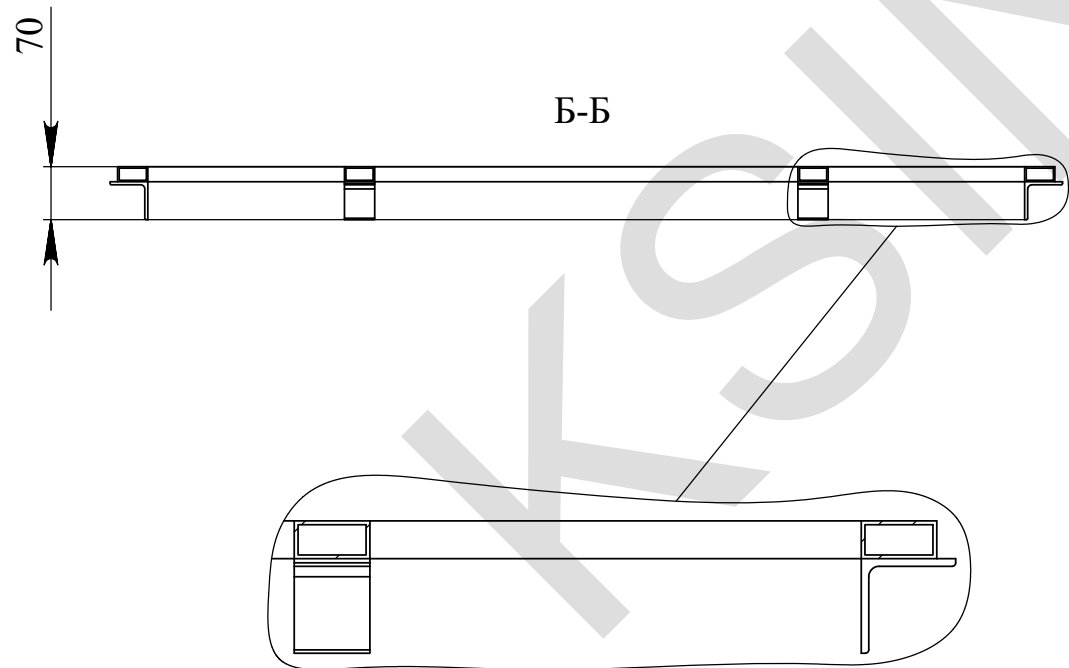
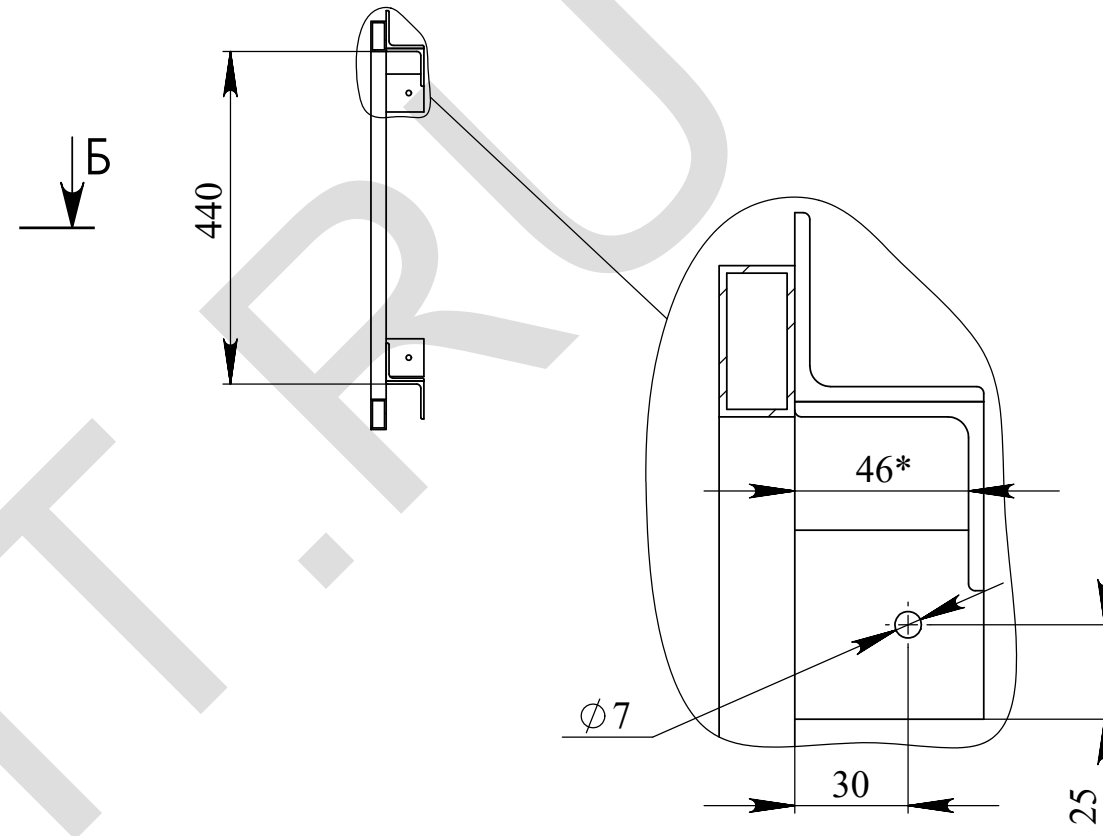
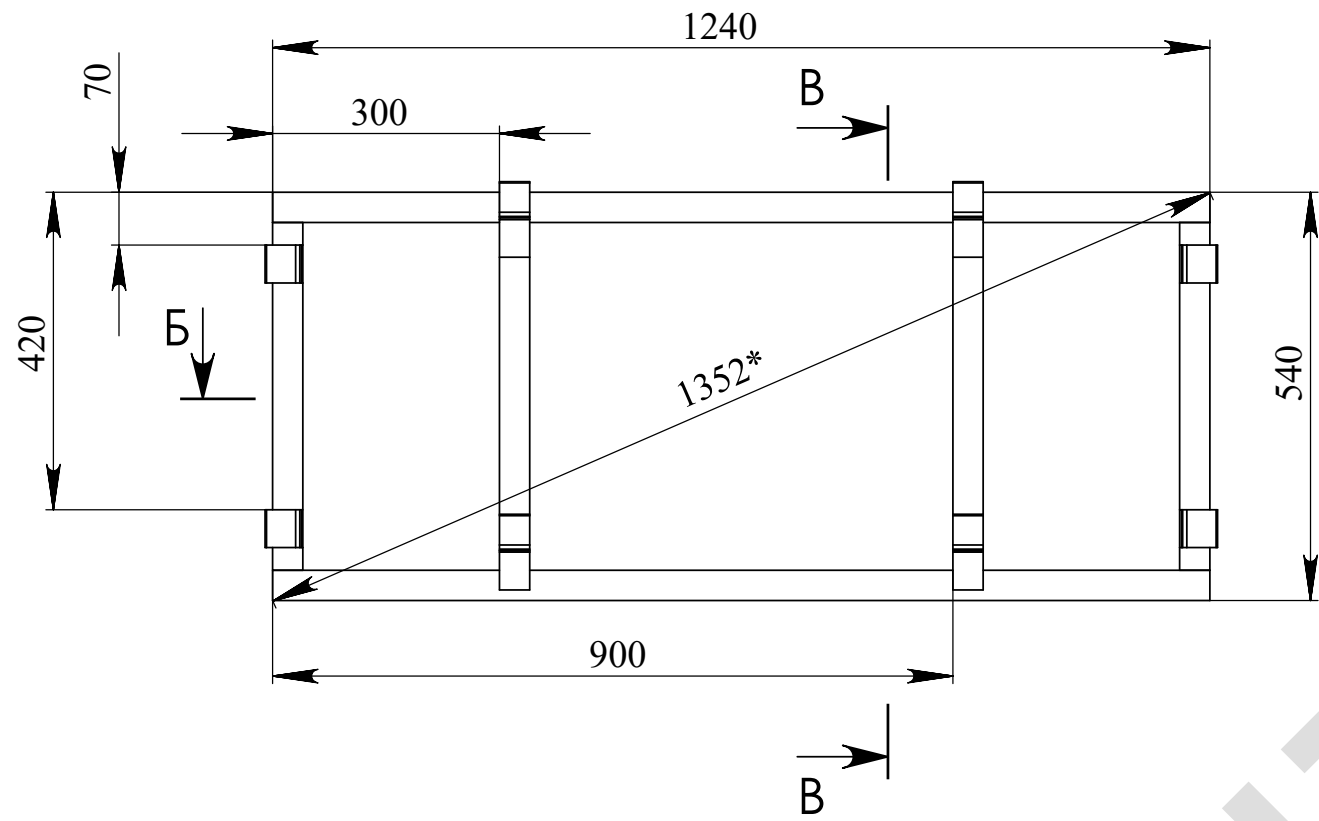
| | | | | |
|---------------|--------------|--------------|---------------|--------------|
| Инов. № подл. | Подп. и дата | Взам. инв. № | Инов. № дубл. | Подп. и дата |
|---------------|--------------|--------------|---------------|--------------|



- * - Размеры для справок.
- Сварные швы по ГОСТ 5264-80 по контуру прилегания деталей.
- Катет шва назначать по наименьшей толщине детали.
- Изготовить 2 шт.

| | | | | | | | | |
|----------|------|----------|-------|------|---|---------------------------|-------|---------|
| | | | | | МСК.08.17-110.01.300СБ | | | |
| Изм. | Лист | № докум. | Подп. | Дата | Секция нижняя | Лит. | Масса | Масштаб |
| Разраб. | | Ермаков | | | | | 13.12 | 1:10 |
| Пров. | | | | | | Лист: 1 Листов: 2 | | |
| Т.контр. | | | | | | ООО "ПФ АДМ" ksinit.ru | | |
| Нач.отд. | | | | | | | | |
| Н.контр. | | | | | | | | |
| Утв. | | | | | Московская обл., г. Красногорск, ул. Международная, 12 | | | |

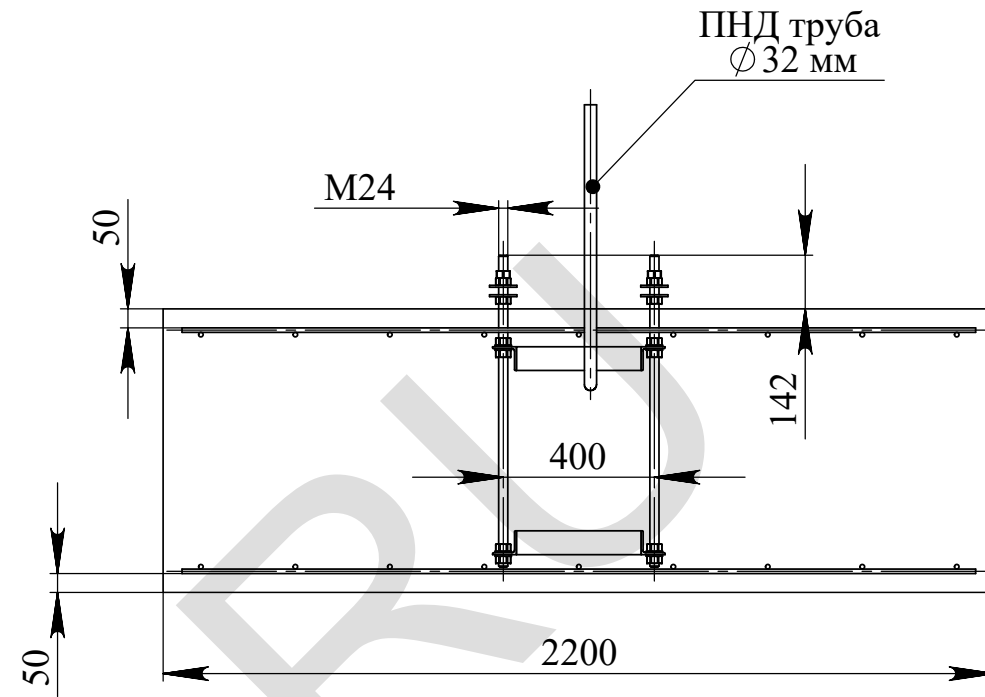
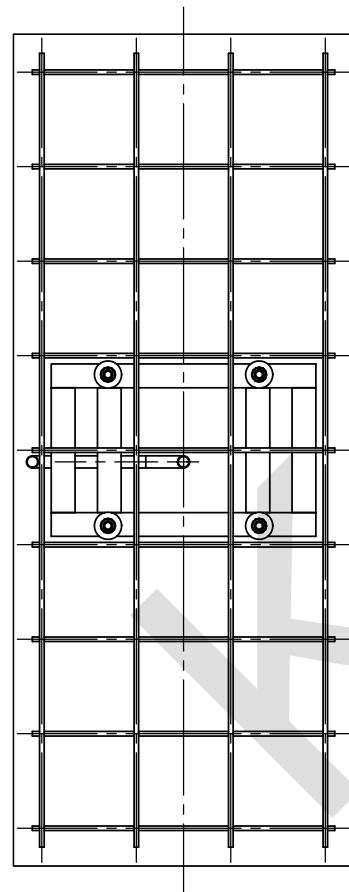
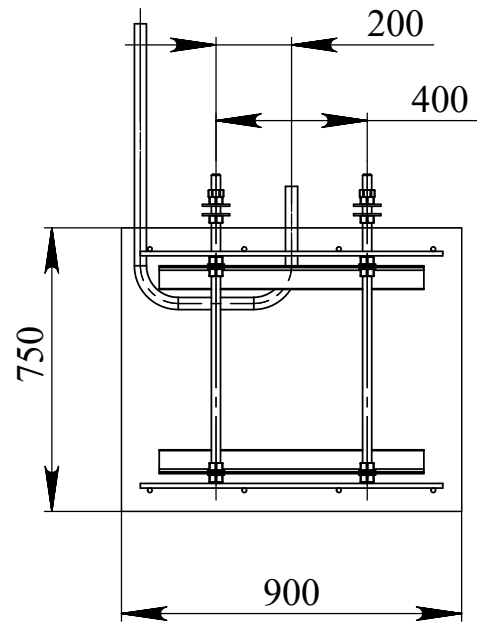
| Поз. | Наименование | Длина | Кол-во |
|------|----------------------------|-------|--------|
| 1 | Труба 40x20x2 ГОСТ 8645-68 | 1240 | 2 |
| 2 | Труба 40x20x2 ГОСТ 8645-68 | 460 | 4 |
| 3 | Уголок 50x4 ГОСТ 8509-93 | 50 | 4 |
| 4 | Уголок 50x4 ГОСТ 8509-93 | 40 | 8 |



Московская обл., г. Красногорск,
ул. Международная, 12

| |
|---------------|
| Перв. примен. |
| Справ. № |

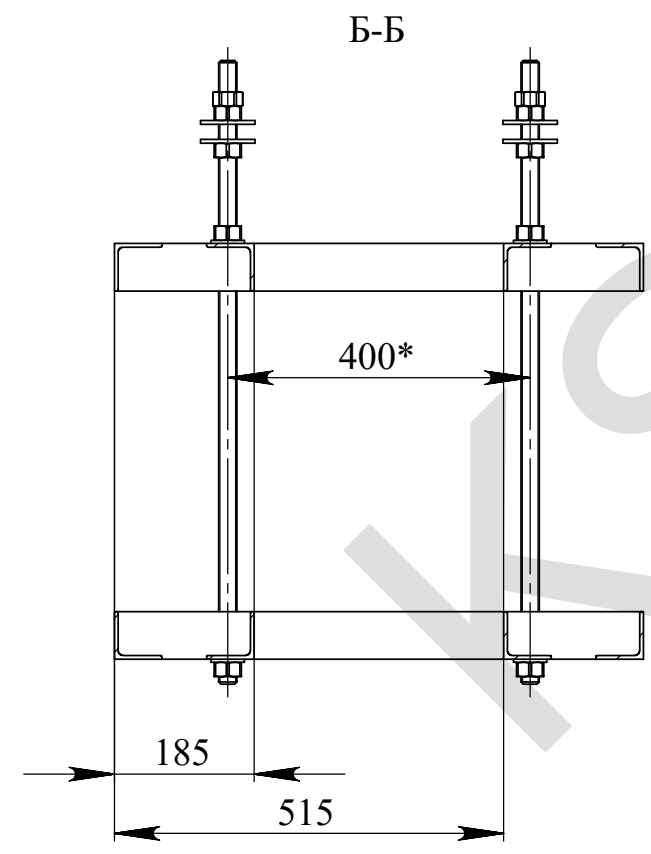
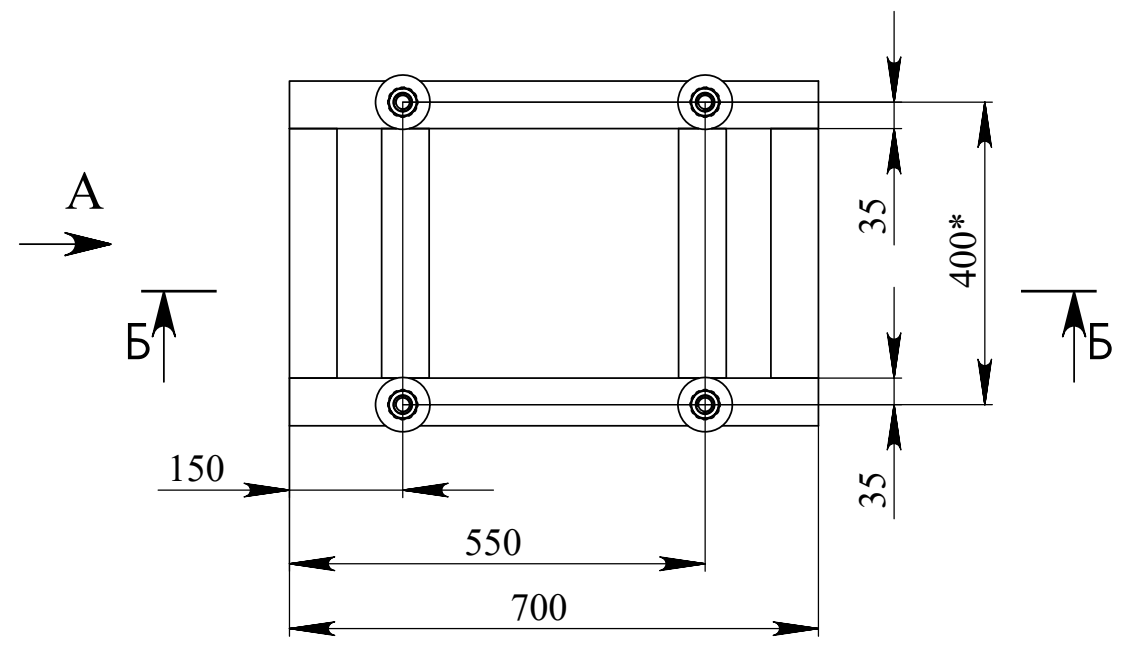
| | | | | |
|---------------|--------------|--------------|---------------|--------------|
| Инов. № подл. | Подл. и дата | Взам. инв. № | Инов. № дубл. | Подп. и дата |
| | | | | |



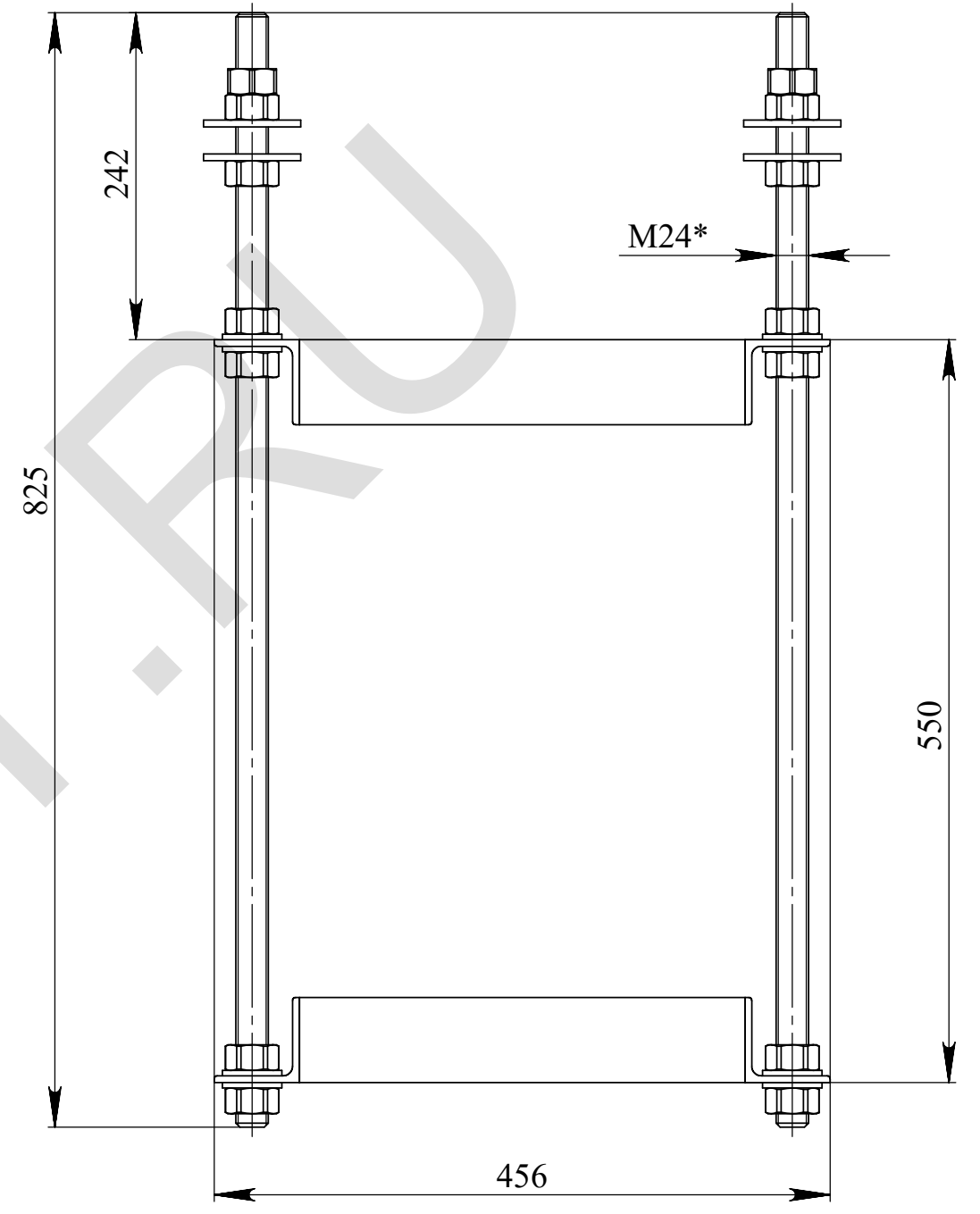
1. Чертеж фундамента имеет принципиальный характер.
2. Рабочие чертежи фундамента разрабатываются по отдельному проекту для каждого индивидуального места установки указателя, на основании проведенных геологических изысканий, характера и особенности насыпи, характера имеющейся подпорной стены тротуара.

| | | | | | | | |
|----------|------|----------|-------|------|---|-----------|---------|
| | | | | | МСК.08.17-111.02.000СБ | | |
| | | | | | Фундаментный блок | | |
| | | | | | общий вид и конструктивное решение | | |
| Изм. | Лист | № докум. | Подп. | Дата | Лит. | Масса | Масштаб |
| Разраб. | | Ермаков | | | | 3416 | 1:20 |
| Пров. | | | | | Лист: 1 | Листов: 1 | |
| Т.контр. | | | | | ООО "ПФ АДМ" ksinit.ru | | |
| Нач.отд. | | | | | | | |
| Н.контр. | | | | | | | |
| Утв. | | | | | Московская обл., г. Красногорск, ул. Международная, 12 | | |

| | | | | | | |
|---------------|----------|--------------|--------------|--------------|--------------|-------------|
| Перв. примен. | Справ. № | Подп. и дата | Взам. инв. № | Инв. № дубл. | Подп. и дата | Ив. № подл. |
| | | | | | | |



ВИД А
90,00°
1:5



- * - Размеры для справок.
- Сварные швы по ГОСТ 5264-80 по контуру прилегания деталей.
- Катет шва назначать по наименьшей толщине детали.
- Изготовить 1 шт.

| | | | | | | | | |
|----------|---------|----------|-------|------|---|---|-------|-------------|
| | | | | | МСК.08.17-111.02.100СБ | | | |
| Изм. | Лист | № докум. | Подп. | Дата | Анкерная группа | Лит. | Масса | Масштаб |
| Разраб. | Ермаков | | | | | | | 1:10 |
| Пров. | | | | | | Лист: 1 | | Листов: 2 |
| Т.контр. | | | | | | ООО "ПФ АДМ" <i>ksinit.ru</i> | | |
| Нач.отд. | | | | | | | | |
| Н.контр. | | | | | | | | |
| Утв. | | | | | Московская обл., г. Красногорск, ул. Международная, 12 | | | |

