

ООО "ПФ "АДМ"

Указатель дорожный
с размерами информационного поля
4000x1400 мм

КОНСТРУКЦИИ МЕТАЛЛИЧЕСКИЕ ДЕТАЛИРОВОЧНЫЕ
ОСНОВНОЙ КОМПЛЕКТ РАБОЧИХ ЧЕРТЕЖЕЙ

Габаритные размеры: 6525x1400 мм

Адрес: Московская обл., г. Красногорск, ул. Международная, 12

Шифр МСК.08.17-110.00.000КМД

Инженер-конструктор

Ермаков Я.

ГИП

Ульянов В.

г. Москва, 2017

Ведомость чертежей основного комплекта проектной документации

Общие данные

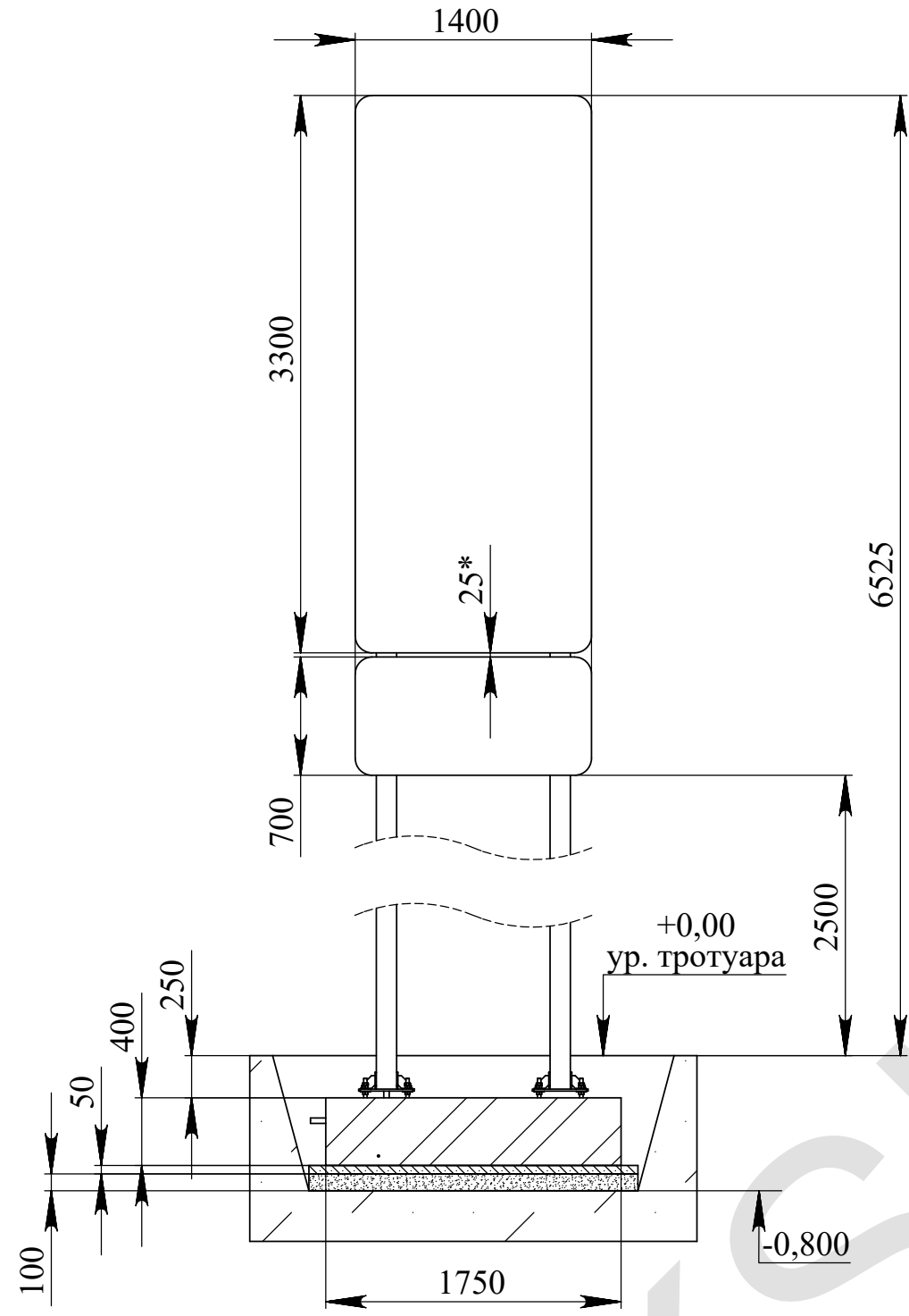
1. Исходные данные.
 1.1 Адрес объекта: Московская обл., г. Красногорск, ул. Международная, 12.
 1.2 Техническое задание
 1.3 Проектная документация разработана в соответствии с нормативными документами по строительству, действующими на территории РФ:
 - СП 20.13330.2011 "Нагрузки и воздействия",
 - СП 16.13330.2011 "Стальные конструкции",
 - ГОСТ 21.1101-2009 "Основные требования к проектной и рабочей документации"
 - ГОСТ 21.502-2007 "Правило выполнения к проектной и рабочей документации металлических конструкций"
 2. Конструктивное решение.
 Отдельностоящий дорожный указатель представляет собой сварную несущую металлоконструкцию с информационными поверхностями из алюмокомпозитных панелей размерами 3300x1400 мм и 700x1400 мм. Стойки указателя изготовлены из стальных труб 120x120x5. Конструкция указателя устанавливается на фундаментный блок размерами 2100x1750x400 мм из монолитного железобетона с заглублением. Крепление осуществляется шпильками М20, заложенными в фундамент.
 3. Указания к разработке чертежей, изготовлению и монтажу металлоконструкций.
 3.1. Изготовление и монтаж конструкций производить в соответствии с требованиями:
 - ГОСТ 23118-99 "Конструкции стальные строительные. Общие технические условия";
 - СП53-101-98 "Изготовление и контроль качественных строительных конструкций";
 - МДС 53-1.2001 "Рекомендации по монтажу стальных строительных конструкций" (к СНиП 3.03.01-87;
 3.2. Материалы для сварки принимать по таблице 55, приложения 2 СНиП II-23-81 "Стальные конструкции. Нормы проектирования":
 - Применяемые электроды должны соответствовать ГОСТ 9467-75;
 - Категории и уровни качества сварных швов в соответствии с ГОСТ 23118-99.
 4. Антикоррозийная защита.
 4.1. Защиту металлоконструкций от коррозии производить на заводе-изготовителе двумя слоями эмали ПФ-115 по ГОСТ 25129-82 по грунту ГФ-01 - 1 слой, общей толщиной 25 мкм.
 4.2. Поверхности металлоконструкций должны иметь третью степень очистки от окислов по ГОСТ 9.402-80* и первую степень обезжиривания. Работы по окраске конструкций производить в соответствии со СНиП 3.04.03-85 "Правила производства и приемки работ. Защита стальных конструкций от коррозии" и ГОСТ 12.3.035-84 "Работы окрасочные. Требования безопасности".
 Качество лакокрасочного покрытия должно соответствовать V классу по ГОСТ 9.032-74*.
 4.3 Места монтажных швов после окончательного закрепления, а также элементы конструкций с нарушением заводской окраски, окрасить вышеуказанным покрытием.
 5. Эксплуатация и обслуживание.
 5.1 Любые работы по эксплуатации и обслуживанию установки проводить в соответствии с требованиями СНиП 12-03-2001 и 12-04-2002.
 5.2 Проводить визуальный контроль целостности лакокрасочного покрытия, выявления остаточной деформации, а также состояние сварных соединений металлоконструкций с периодичностью не реже одного раза в год.

| № | Обозначение | Наименование | Примечание |
|---|------------------------|----------------------------|------------|
| 1 | МСК.08.17-110.00.000ОД | Общие данные | 1 лист |
| 2 | МСК.08.17-110.00.000МЧ | Указатель монтажный чертеж | 1 лист |
| 3 | МСК.08.17-110.01.000СБ | Указатель | 2 листа |
| 4 | МСК.08.17-110.01.100СБ | Стойка | 2 листа |
| 5 | МСК.08.17-110.01.200СБ | Секция верхняя | 2 листа |
| 6 | МСК.08.17-110.01.300СБ | Секция нижняя | 2 листа |
| 7 | МСК.08.17-110.02.000СБ | Фундаментный блок | 2 листа |
| 8 | МСК.08.17-110.02.100СБ | Анкерная группа | 2 листа |

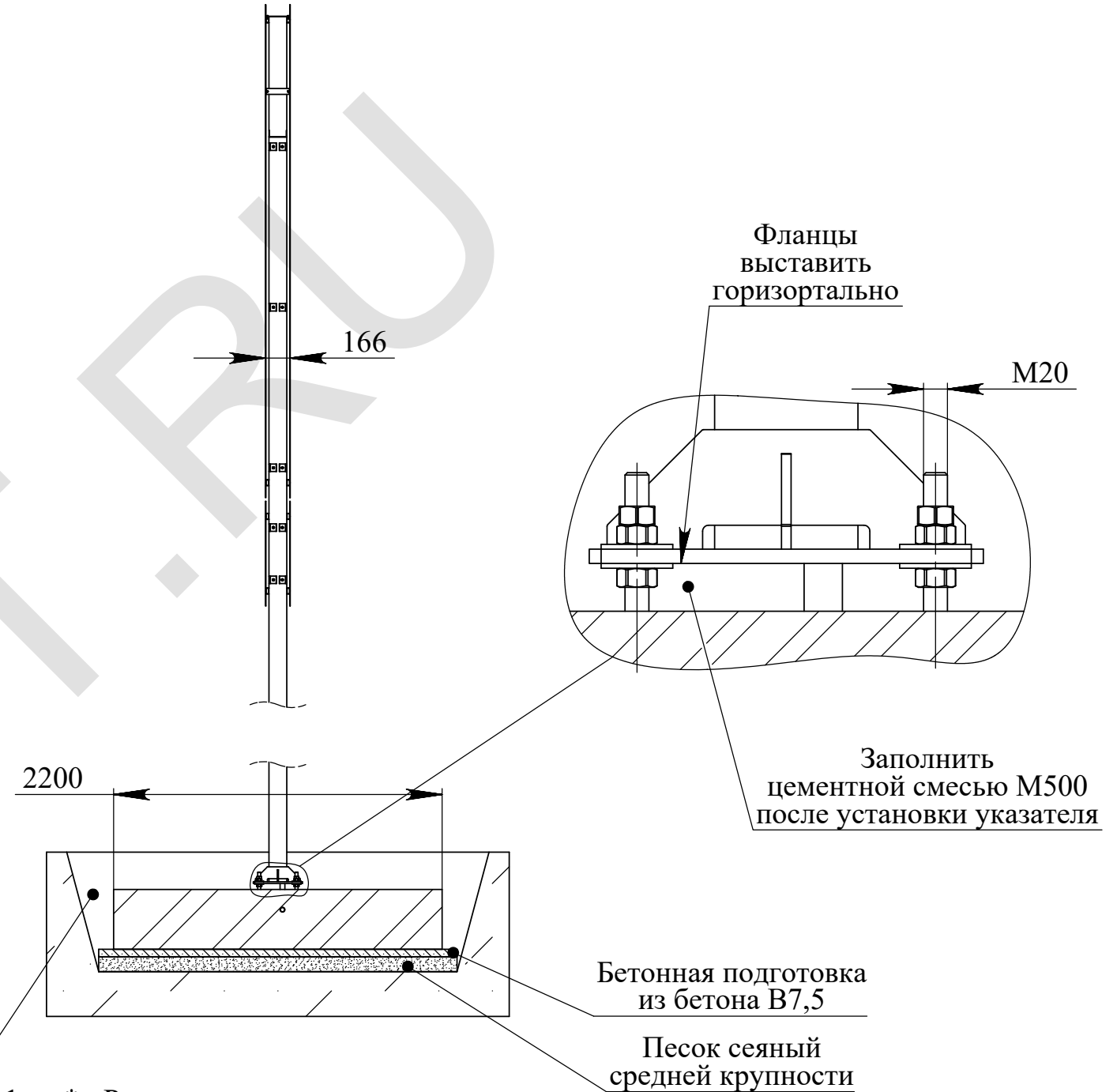
| | | | | | | | | |
|----------|------|------------|-------|------|---|---|-------|---------|
| | | | | | МСК.08.17-110.00.000ОД | | | |
| Изм. | Лист | № докум. | Подп. | Дата | Указатель общие данные | Лит. | Масса | Масштаб |
| Разраб. | | Ермаков | | | | | | |
| Пров. | | | | | | | | |
| ГИП | | Ульянов В. | | | | | | |
| Нач. КБ | | | | | | | | |
| Н.контр. | | | | | Московская обл., г. Красногорск, ул. Международная, 12 | ООО "ПФ АДМ" <i>ksinit.ru</i> | | |
| Утв. | | | | | | | | |

| | | | | | |
|--------------|--------------|--------------|----------------|----------|---------------|
| Ине. № подл. | Взам. инв. № | Ине. № дубл. | Подпись и дата | Справ. № | Перв. примен. |
|--------------|--------------|--------------|----------------|----------|---------------|

| | | | | | | |
|---------------|--------------|--------------|---------------|--------------|----------|---------------|
| Индв. № подл. | Подл. и дата | Взам. инв. № | Индв. № дубл. | Подл. и дата | Справ. № | Перв. примен. |
| | | | | | | |



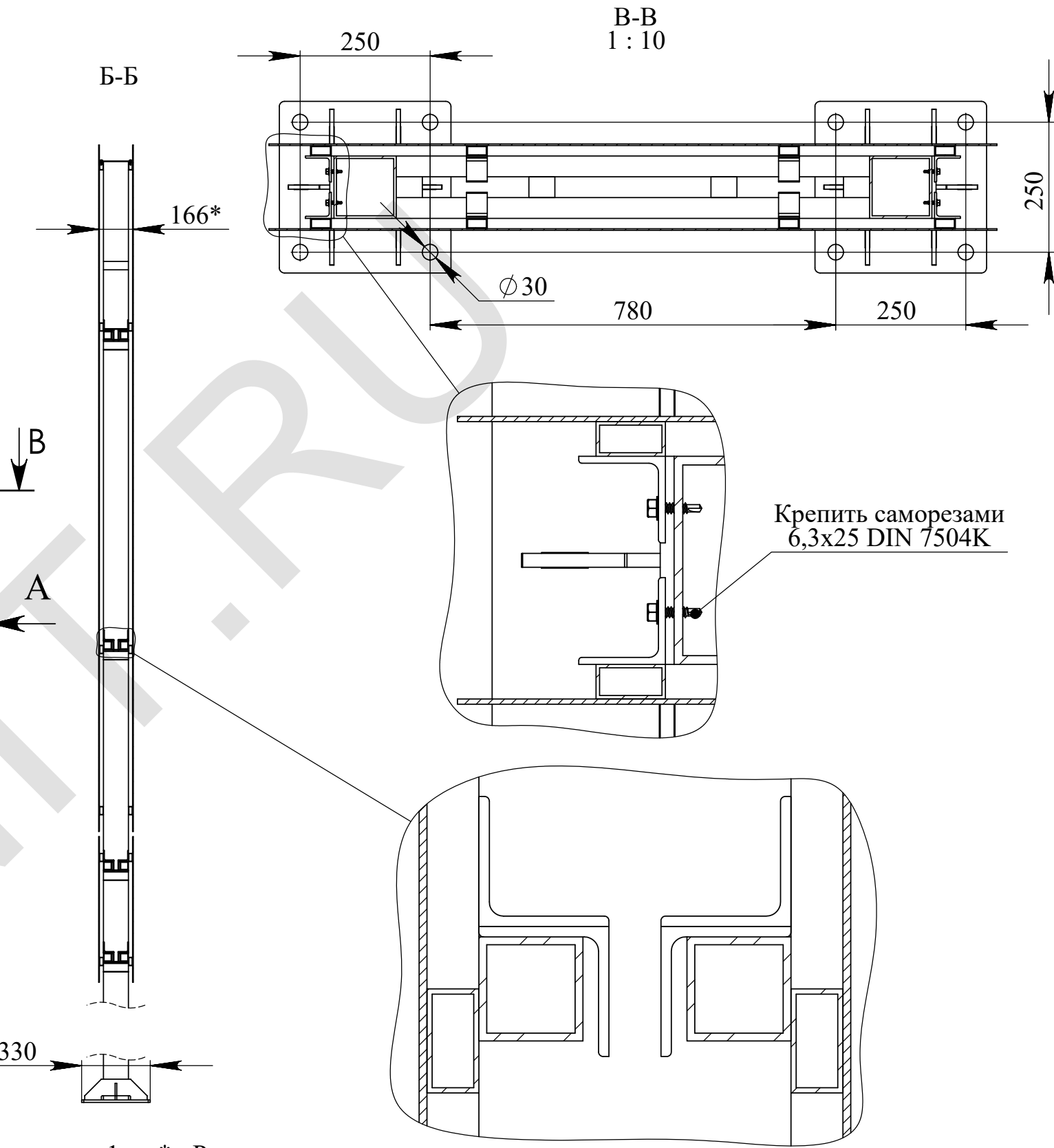
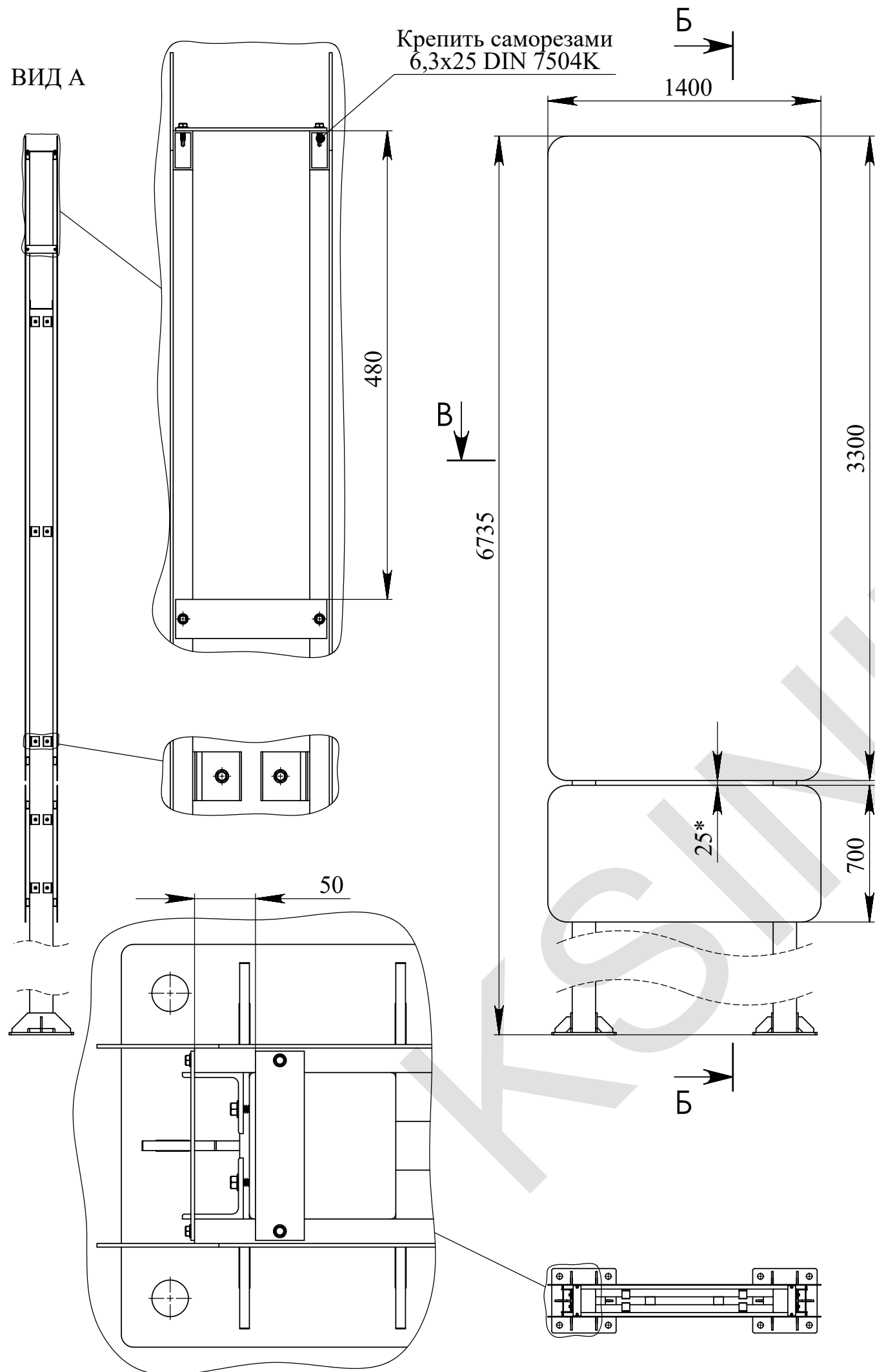
После установки знака засыпать песком сеяным средней крупности с послойной трамбовкой



- * - Размеры для справок.
- Слой засыпки пролить водой и уплотнить.
- Под фундаментом выполнить бетонную подготовку из бетона В7,5.
- По периметру опалубки и на бетонную подготовку уложить полиэтиленовую пленку.
- Сборку указателя см. на чертеже МСК.08.17-110.01000СБ.

| | | | | | | | | |
|----------|---------|----------|-------|------|---|---------|-----------|---|
| | | | | | МСК.08.17-110.00.000МЧ | | | |
| Изм. | Лист | № докум. | Подп. | Дата | Указатель монтажный чертеж | Лит. | Масса | Масштаб |
| Разраб. | Ермаков | | | | | | | 1:40 |
| Пров. | | | | | | | | |
| Т.контр. | | | | | | Лист: 1 | Листов: 1 | |
| Нач.отд. | | | | | | | | |
| Н.контр. | | | | | Московская обл., г. Красногорск, ул. Международная, 12 | | | |
| Утв. | | | | | | | | ООО "ПФ АДМ" <i>ksinit.ru</i> |

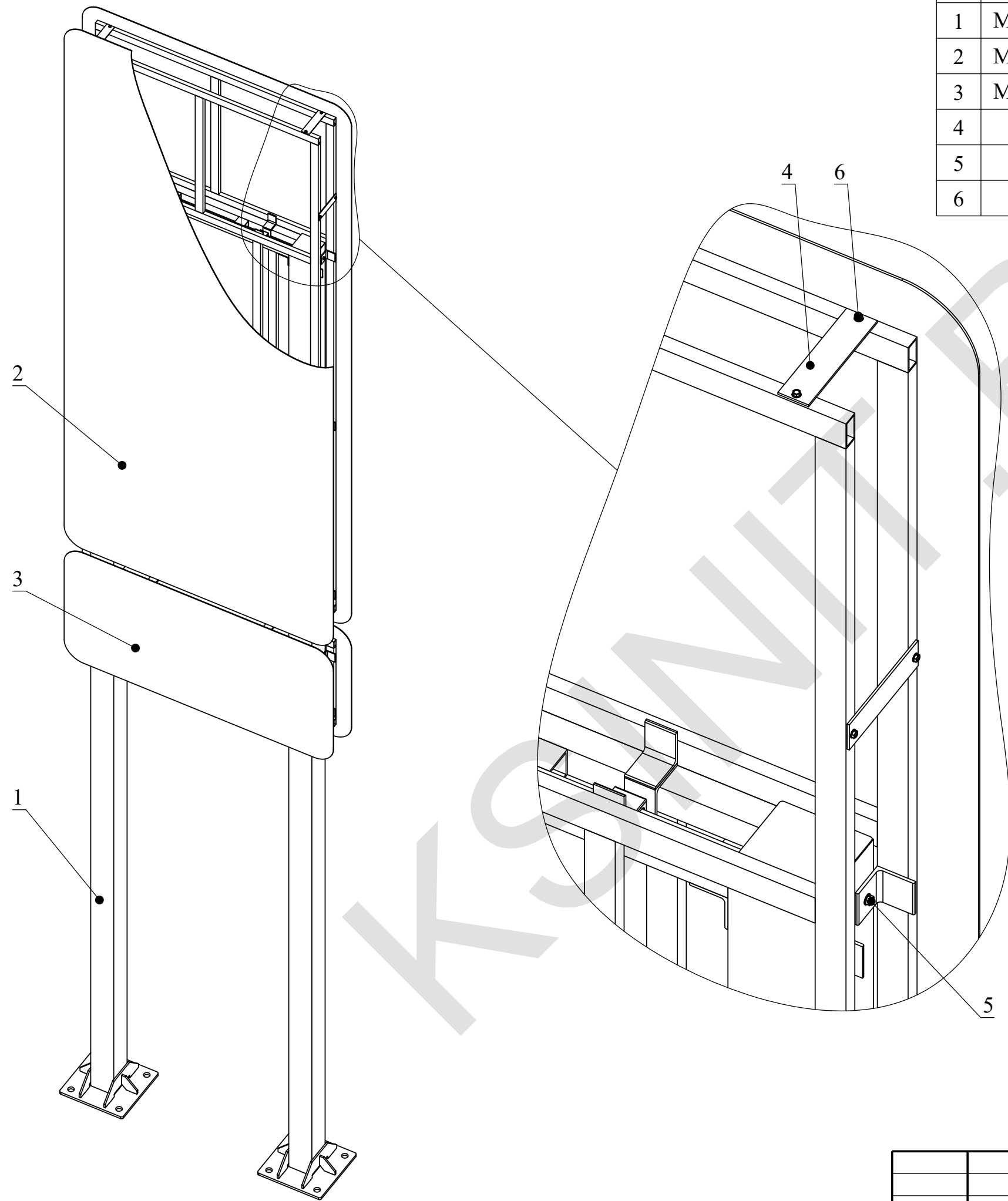
| | | | | |
|--------------|---------------|--------------|--------------|--------------|
| Инд. № подл. | Подл. и дата | Взам. инв. № | Инв. № дубл. | Подп. и дата |
| Справ. № | Перв. примен. | | | |



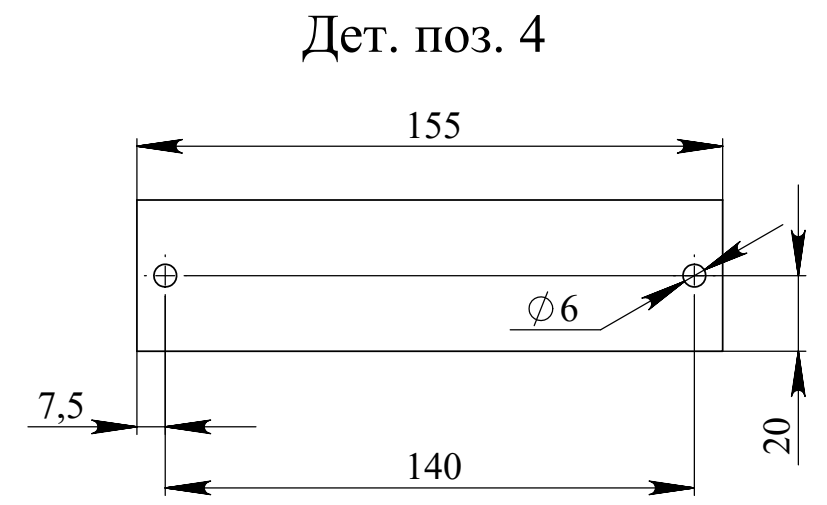
- * - Размеры для справок.
- Изготовить 1 шт.

| | | | | | | | | |
|----------|---------|----------|-------|------|---|---------------------------|-----------|---------|
| | | | | | МСК.08.17-110.01.000СБ | | | |
| Изм. | Лист | № докум. | Подп. | Дата | Указатель | Лит. | Масса | Масштаб |
| Разраб. | Ермаков | | | | | | 385.62 | 1:25 |
| Пров. | | | | | | Лист: 1 | Листов: 2 | |
| Т.контр. | | | | | | ООО "ПФ АДМ" ksinit.ru | | |
| Нач.отд. | | | | | | | | |
| Н.контр. | | | | | Московская обл., г. Красногорск, ул. Международная, 12 | | | |
| Утв. | | | | | | | | |

| | | | | | | |
|--------------|--------------|--------------|-------------|--------------|----------|---------------|
| Индв.№ подл. | Подп. и дата | Взам. инв. № | Инв.№ дубл. | Подп. и дата | Справ. № | Перв. примен. |
| | | | | | | |



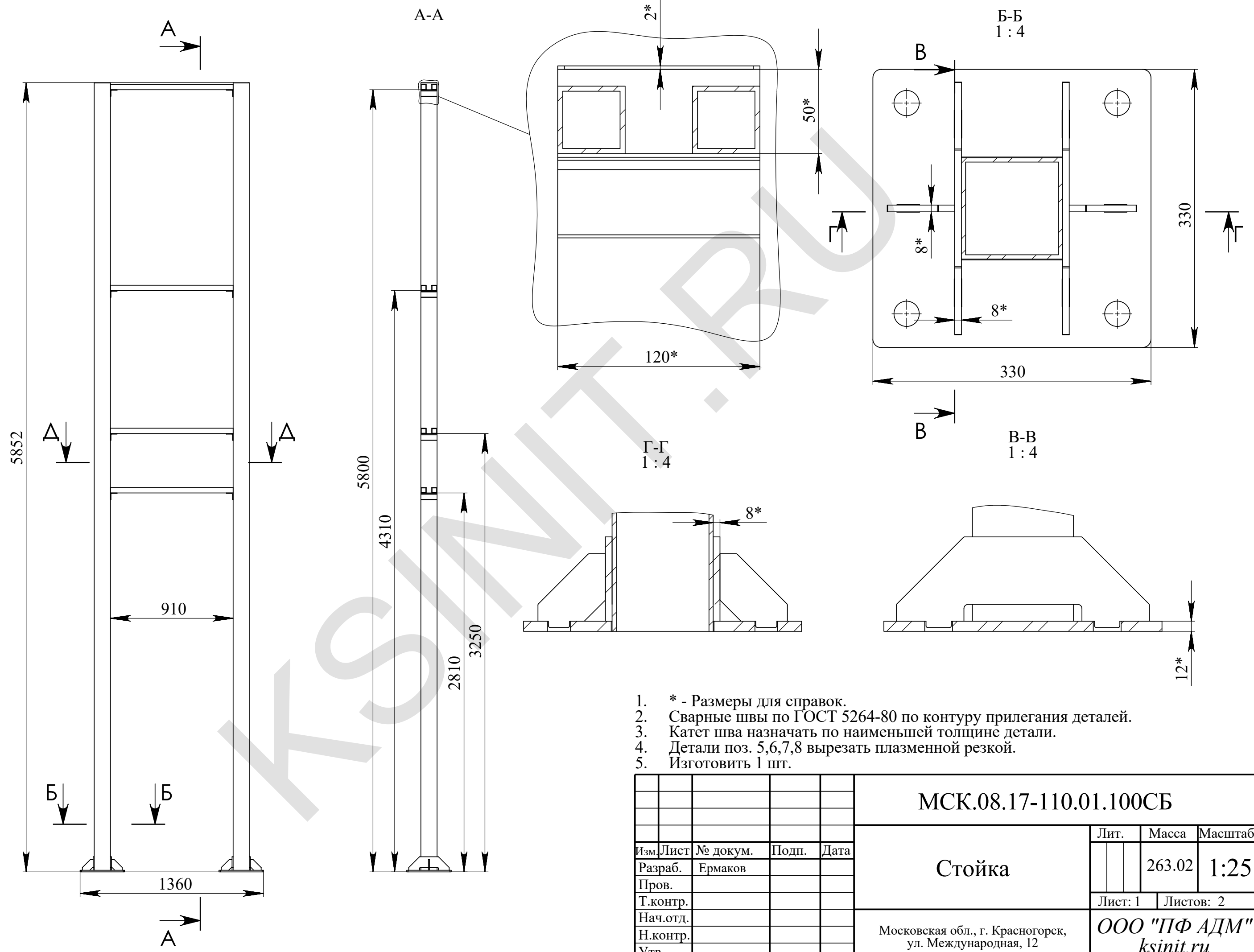
| Поз. | Обозначение | Наименование | Длина | Кол-во |
|------|------------------------|----------------------------|-------|--------|
| 1 | МСК.08.17-110.01.100СБ | Стойка | - | 1 |
| 2 | МСК.08.17-110.01.200СБ | Секция верхняя | - | 2 |
| 3 | МСК.08.17-110.01.300СБ | Секция нижняя | - | 2 |
| 4 | | Полоса гк 3x40 ГОСТ 103-76 | 155 | 4 |
| 5 | | Саморез DIN 7504 6,3x25 | - | 20 |
| 6 | | Саморез DIN 7504 4,8x19 | - | 8 |



Московская обл., г. Красногорск,
ул. Международная, 12

| | | | | | | | | |
|--|--|--|--|--|--|-----------|---------------------------|-----------|
| | | | | | | Указатель | ООО "ПФ АДМ" ksinit.ru | Лист 2 |
|--|--|--|--|--|--|-----------|---------------------------|-----------|

| | | | | | | |
|-------------|--------------|--------------|-------------|--------------|----------|---------------|
| Ивв.№ подл. | Подл. и дата | Взам. инв. № | Инв.№ дубл. | Подп. и дата | Справ. № | Перв. примен. |
| | | | | | | |

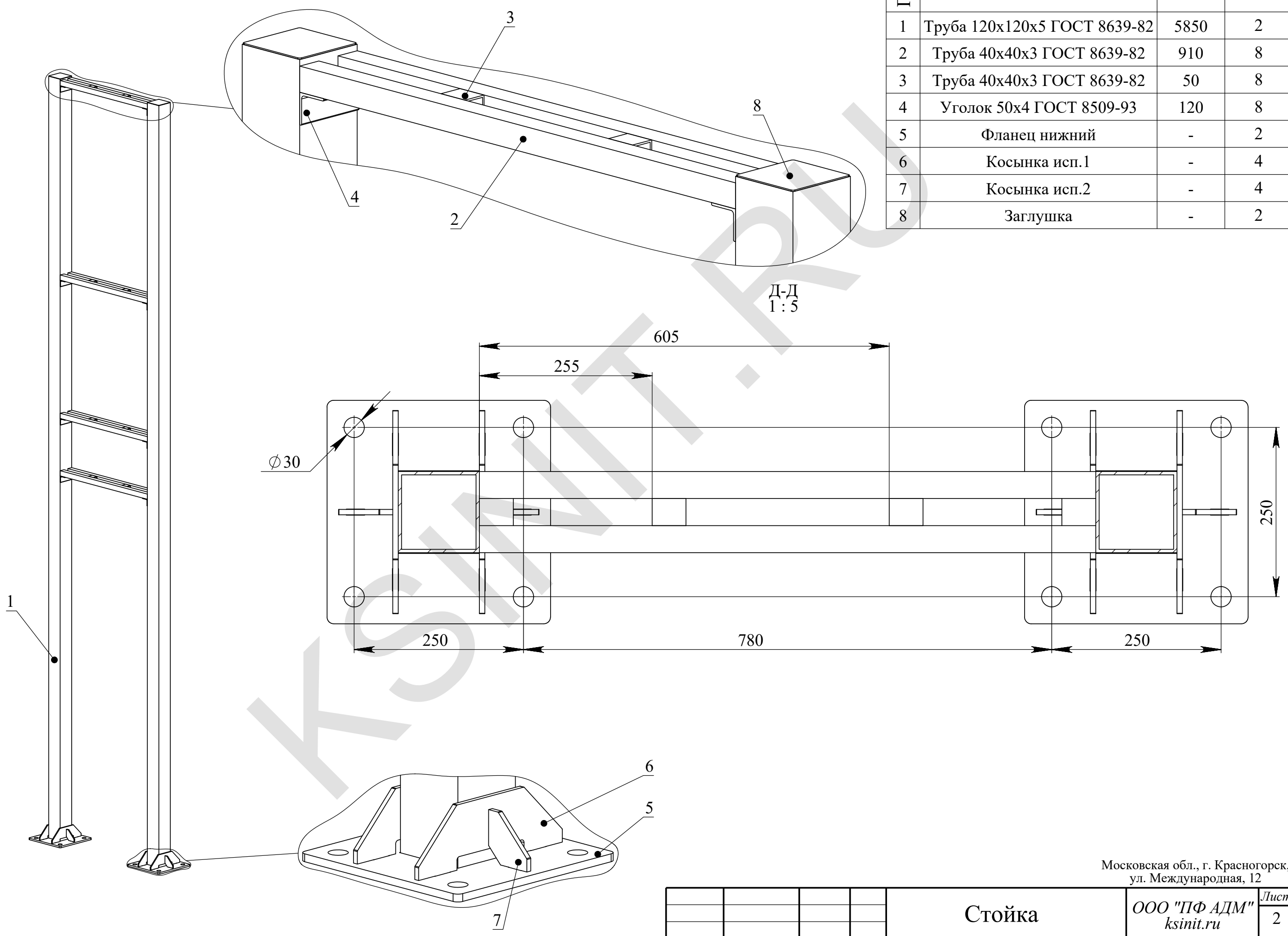


- * - Размеры для справок.
- Сварные швы по ГОСТ 5264-80 по контуру прилегания деталей.
- Катет шва назначать по наименьшей толщине детали.
- Детали поз. 5,6,7,8 вырезать плазменной резкой.
- Изготовить 1 шт.

| | | | | | | |
|---|---------|----------|-------|----------------------------------|-----------|---------|
| МСК.08.17-110.01.100СБ | | | | | | |
| Изм. | Лист | № докум. | Подп. | Дата | | |
| Разраб. | Ермаков | | | | | |
| Пров. | | | | | | |
| Т.контр. | | | | | | |
| Нач.отд. | | | | | | |
| Н.контр. | | | | | | |
| Утв. | | | | | | |
| Стойка | | | | Лит. | Масса | Масштаб |
| | | | | | 263.02 | 1:25 |
| | | | | Лист: 1 | Листов: 2 | |
| Московская обл., г. Красногорск, ул. Международная, 12 | | | | ООО "ПФ АДМ" ksinit.ru | | |

| | | | | |
|-------------|--------------|---------------|-------------|--------------|
| Инв.№ подл. | Подл. и дата | Взам. инв. № | Инв.№ дубл. | Подп. и дата |
| | | | | |
| Справ. № | | Перв. примен. | | |

| Поз. | Наименование | Длина | Кол-во |
|------|------------------------------|-------|--------|
| 1 | Труба 120x120x5 ГОСТ 8639-82 | 5850 | 2 |
| 2 | Труба 40x40x3 ГОСТ 8639-82 | 910 | 8 |
| 3 | Труба 40x40x3 ГОСТ 8639-82 | 50 | |
| 4 | Уголок 50x4 ГОСТ 8509-93 | 120 | 8 |
| 5 | Фланец нижний | - | 2 |
| 6 | Косынка исп.1 | - | 4 |
| 7 | Косынка исп.2 | - | 4 |
| 8 | Заглушка | - | 2 |



| | | | | | |
|--|--|--|--|--|--|
| | | | | | |
|--|--|--|--|--|--|

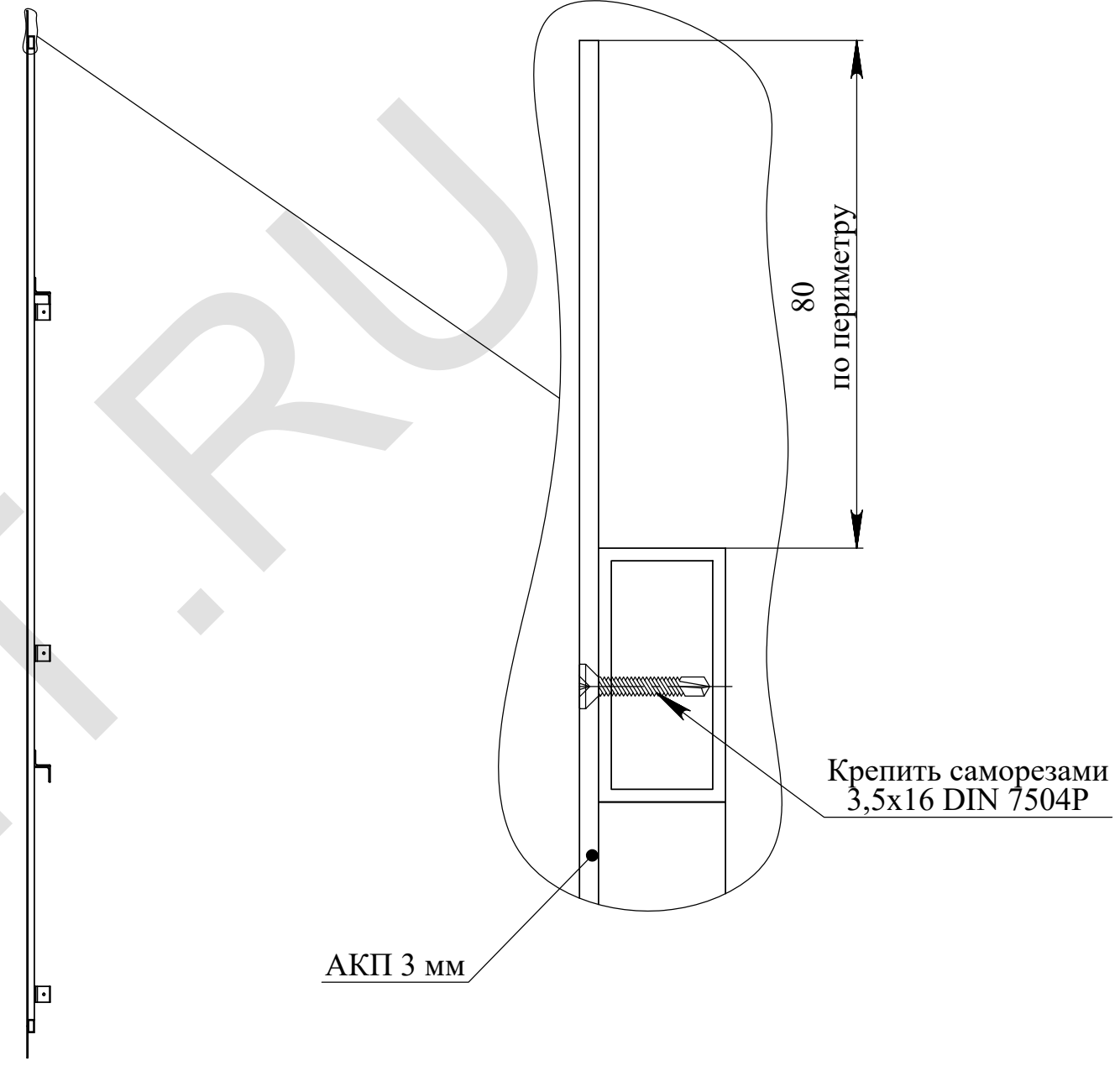
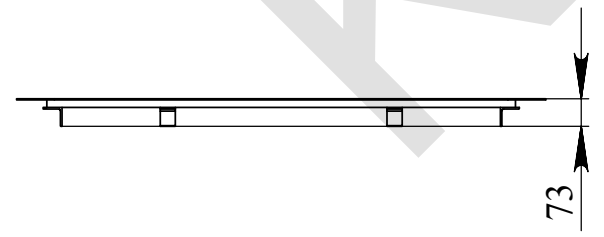
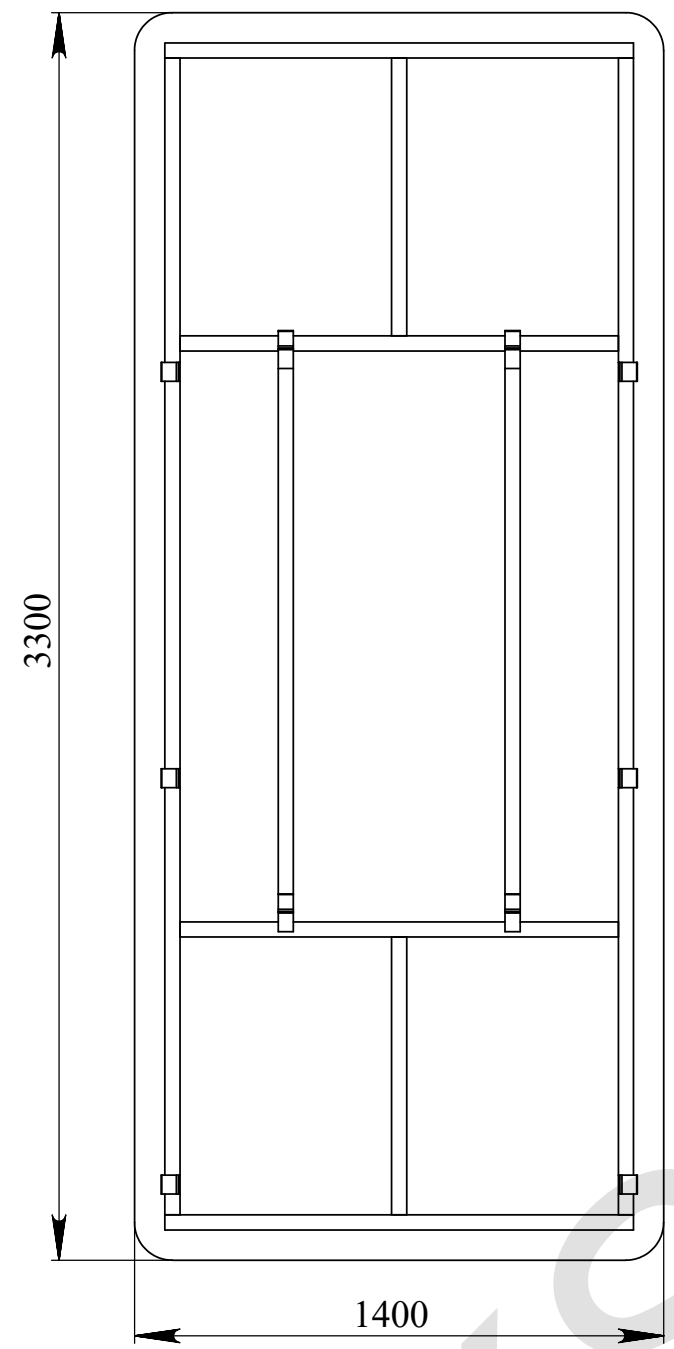
Стойка

Московская обл., г. Красногорск,
ул. Международная, 12

ООО "ПФ АДМ"
ksinit.ru

Лист
2

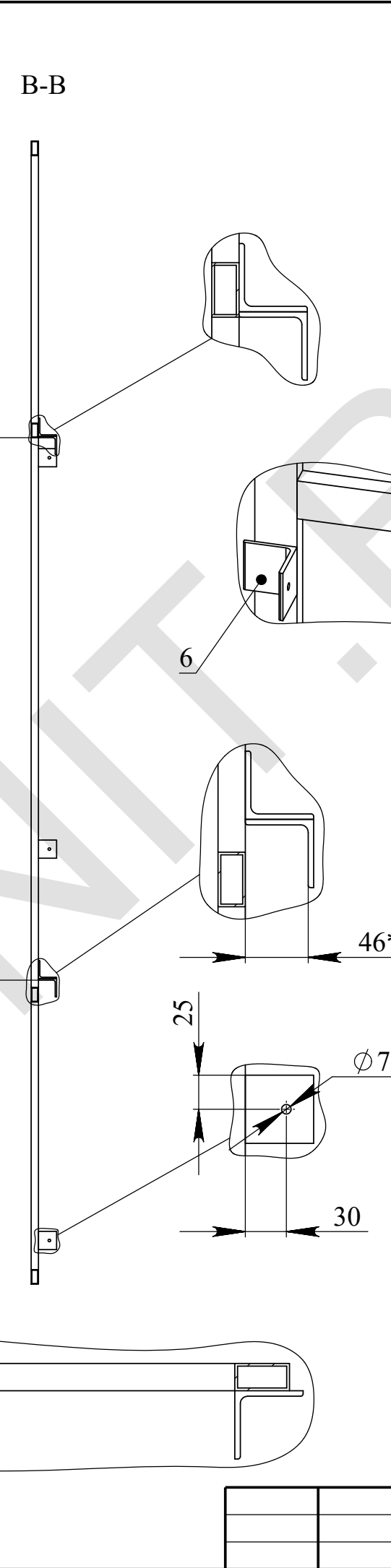
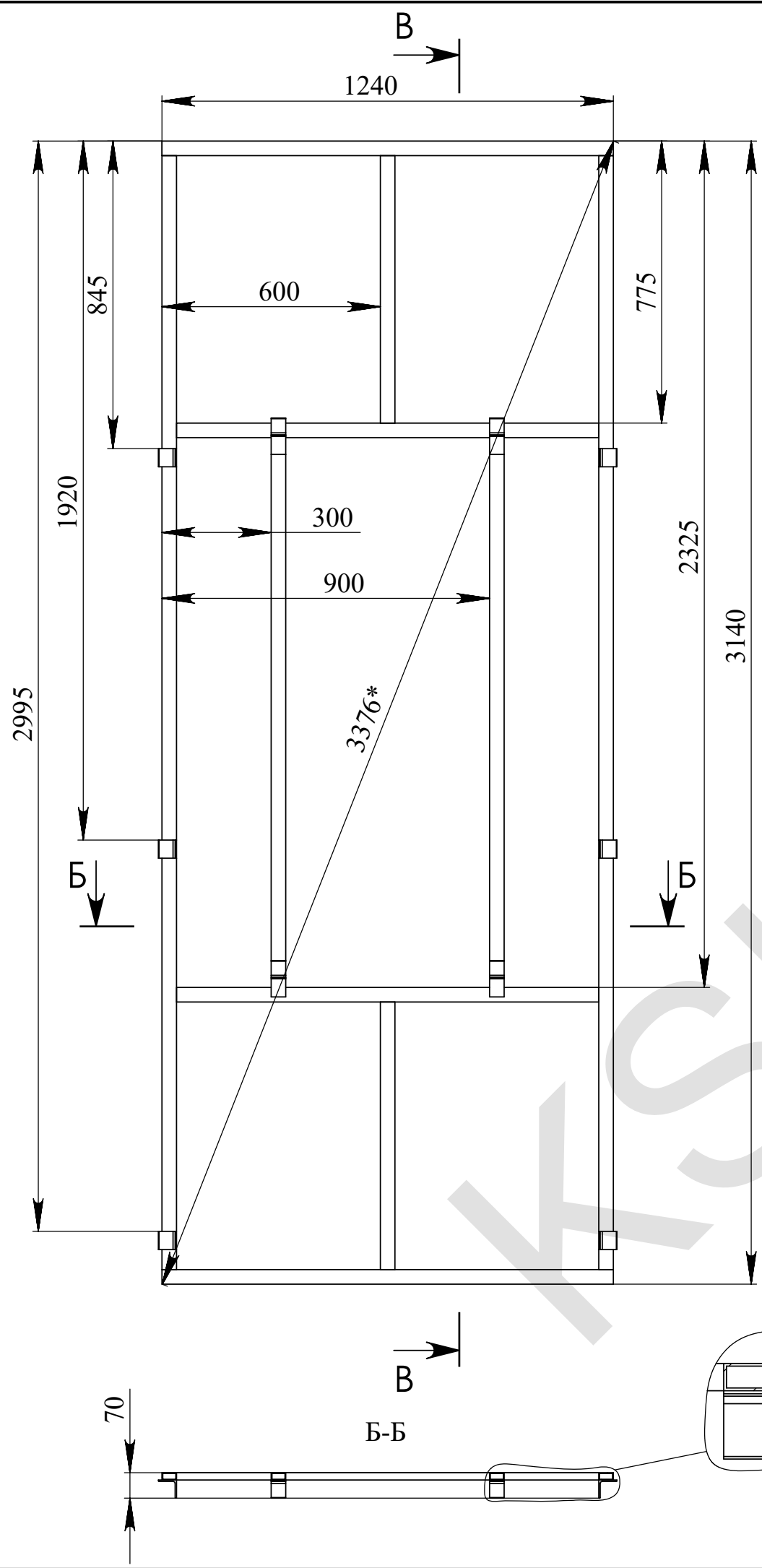
| | | | | | | |
|--------------|--------------|--------------|--------------|--------------|----------|---------------|
| Инд. № подл. | Подп. и дата | Взам. инв. № | Инв. № дубл. | Подп. и дата | Справ. № | Перв. примен. |
| | | | | | | |



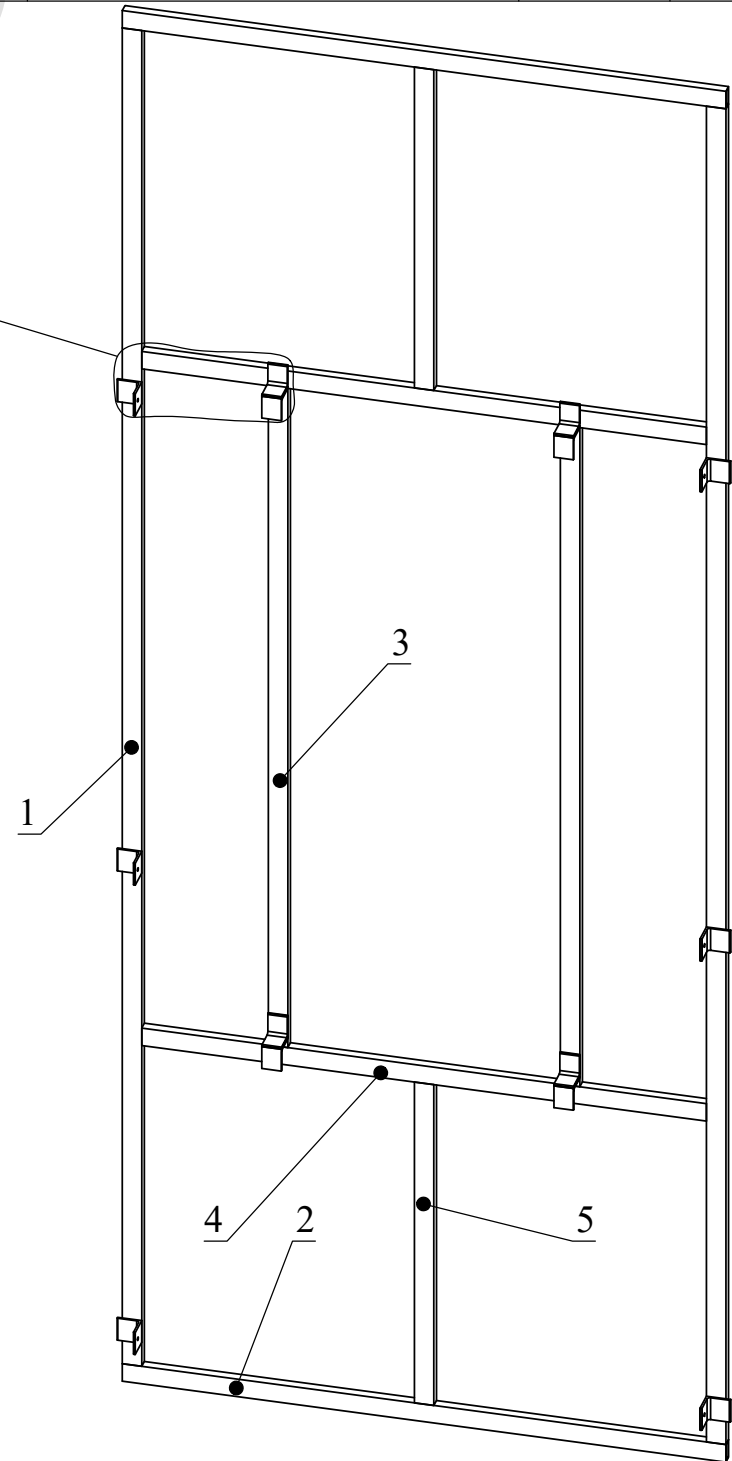
- * - Размеры для справок.
- Сварные швы по ГОСТ 5264-80 по контуру прилегания деталей.
- Катет шва назначать по наименьшей толщине детали.
- Изготовить 2 шт.

| | | | | | | | | |
|----------|---------|----------|-------|------|---|---------------------|-------|---------|
| | | | | | МСК.08.17-110.01.200СБ | | | |
| Изм. | Лист | № докум. | Подп. | Дата | Секция верхняя | Лит. | Масса | Масштаб |
| Разраб. | Ермаков | | | | | | 47.80 | 1:20 |
| Пров. | | | | | | Лист: 1 Листов: 2 | | |
| Т.контр. | | | | | | ООО "ПФ АДМ" | | |
| Н.контр. | | | | | | ksinit.ru | | |
| Утв. | | | | | Московская обл., г. Красногорск, ул. Международная, 12 | | | |

| | | | | | | |
|--------------|--------------|--------------|--------------|--------------|----------|---------------|
| Инв. № подл. | Подл. и дата | Взам. инв. № | Инв. № дубл. | Подп. и дата | Справ. № | Перв. примен. |
|--------------|--------------|--------------|--------------|--------------|----------|---------------|



| Поз. | Наименование | Длина | Кол-во |
|------|----------------------------|-------|--------|
| 1 | Труба 40x20x2 ГОСТ 8645-68 | 3060 | 2 |
| 2 | Труба 40x20x2 ГОСТ 8645-68 | 1240 | 2 |
| 3 | Труба 40x20x2 ГОСТ 8645-68 | 1510 | 2 |
| 4 | Труба 40x20x2 ГОСТ 8645-68 | 1160 | 2 |
| 5 | Труба 40x20x2 ГОСТ 8645-68 | 735 | 2 |
| 6 | Уголок 50x4 ГОСТ 8509-93 | 50 | 6 |
| 7 | Уголок 50x4 ГОСТ 8509-93 | 40 | 8 |

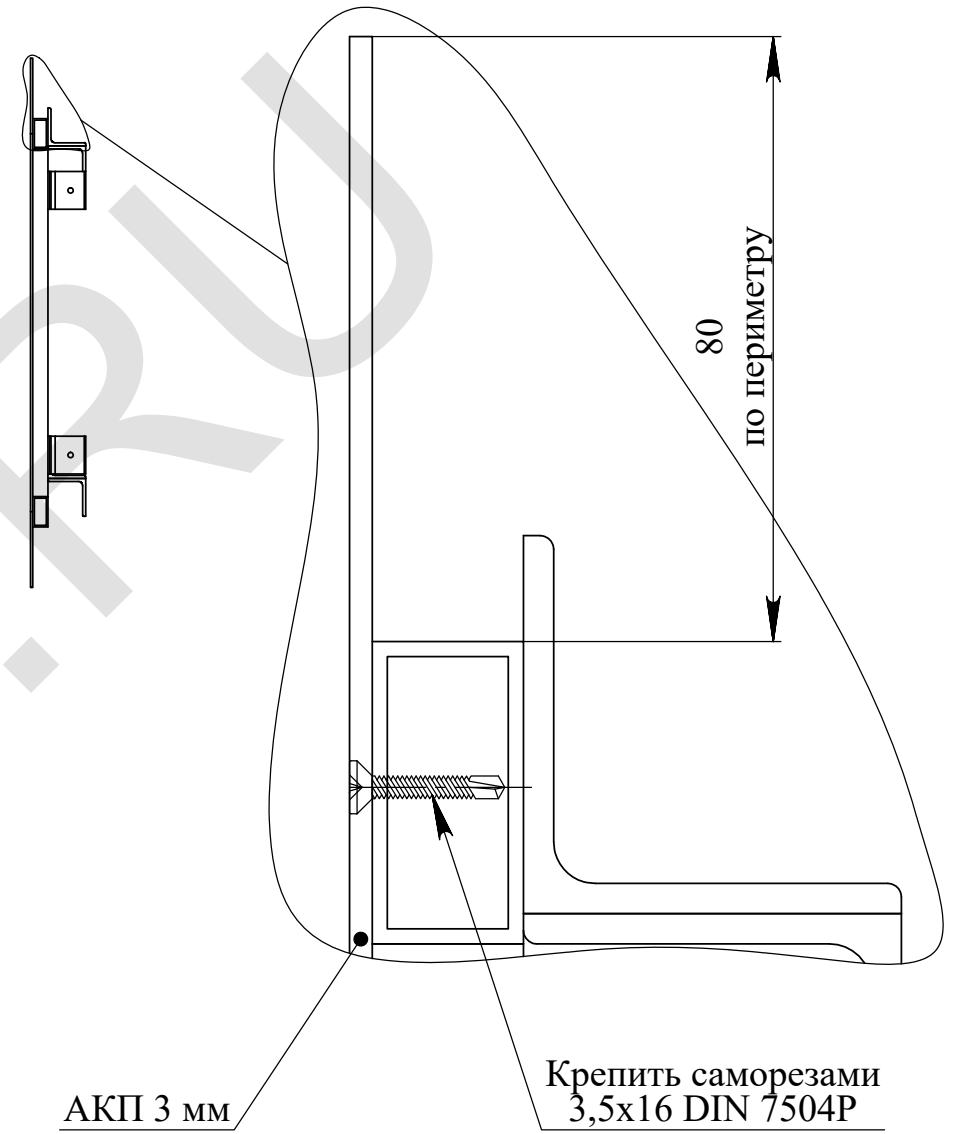
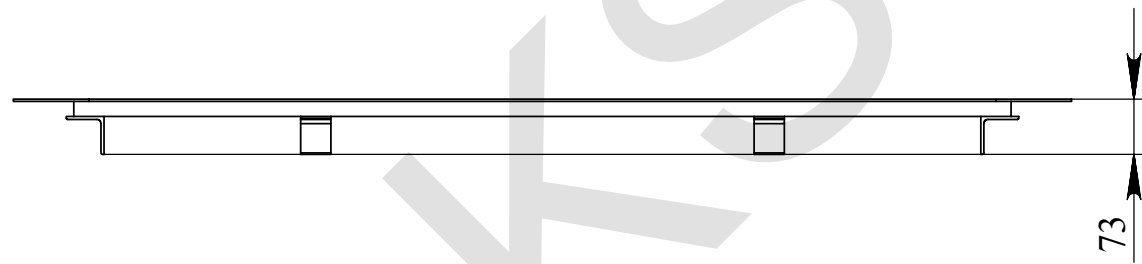
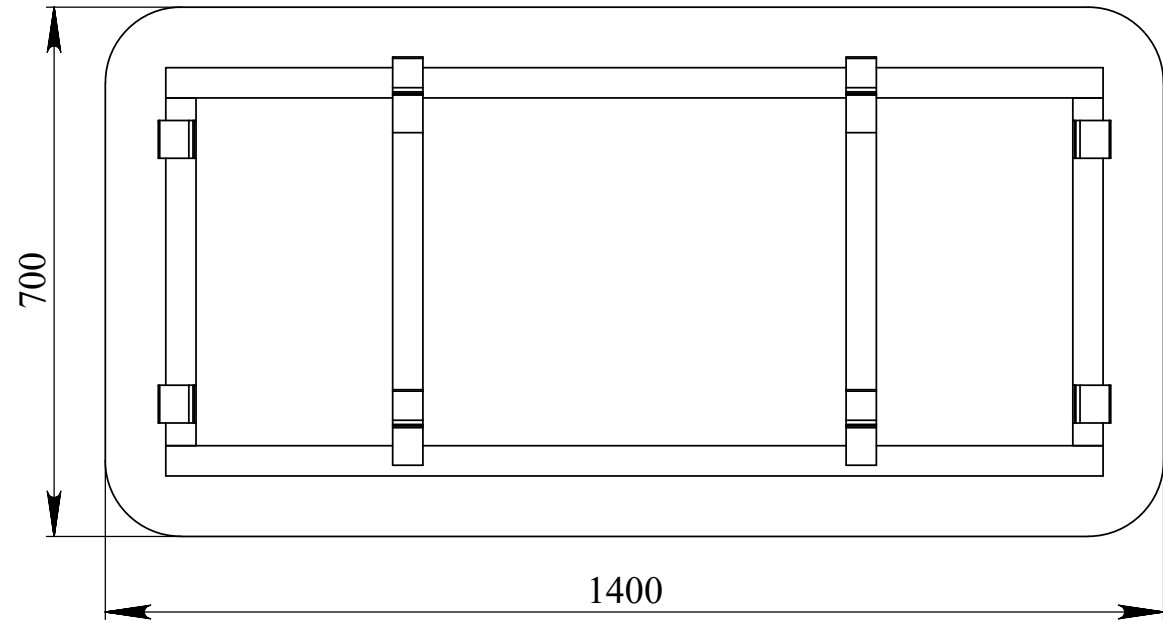


Московская обл., г. Красногорск,
ул. Международная, 12

| | | | | | | |
|--|--|--|--|----------------|---------------------------|-----------|
| | | | | Секция верхняя | ООО "ПФ АДМ" ksinit.ru | Лист 2 |
|--|--|--|--|----------------|---------------------------|-----------|

| | |
|----------|---------------|
| Справ. № | Перв. примен. |
|----------|---------------|

| | | | | |
|--------------|--------------|--------------|--------------|--------------|
| Инд. № подл. | Подп. и дата | Взам. инв. № | Инв. № дубл. | Подп. и дата |
|--------------|--------------|--------------|--------------|--------------|



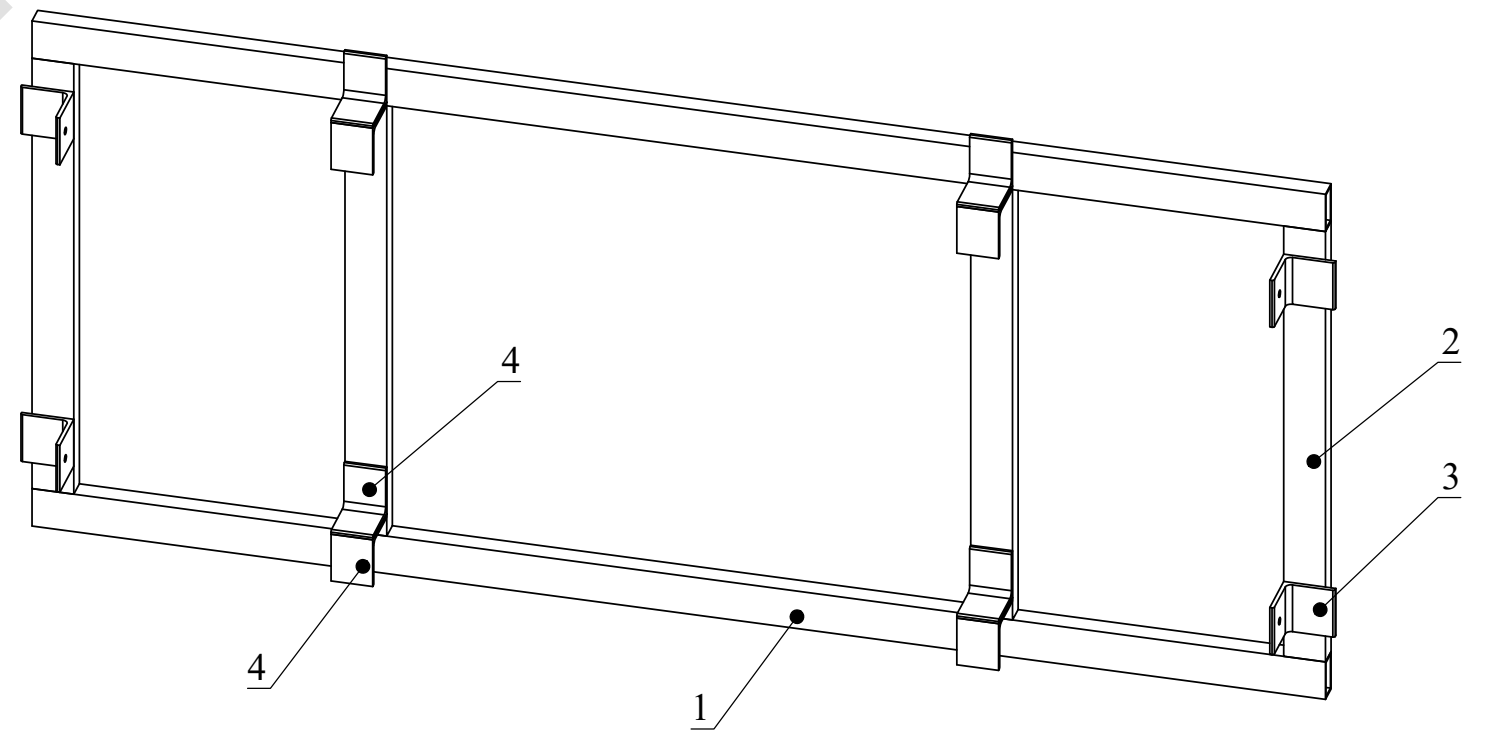
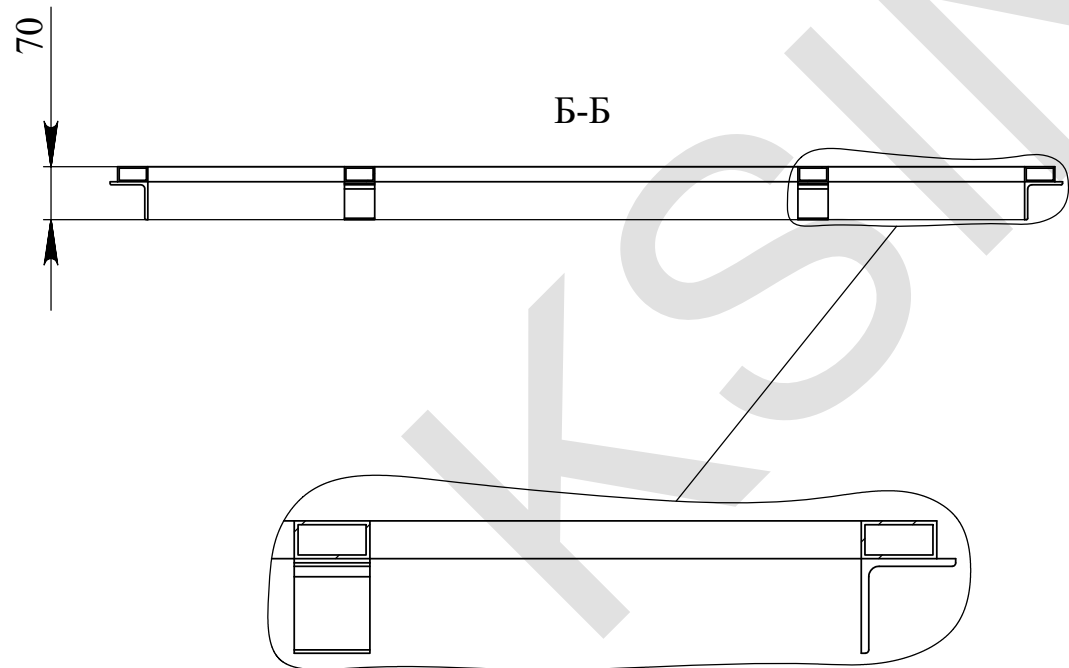
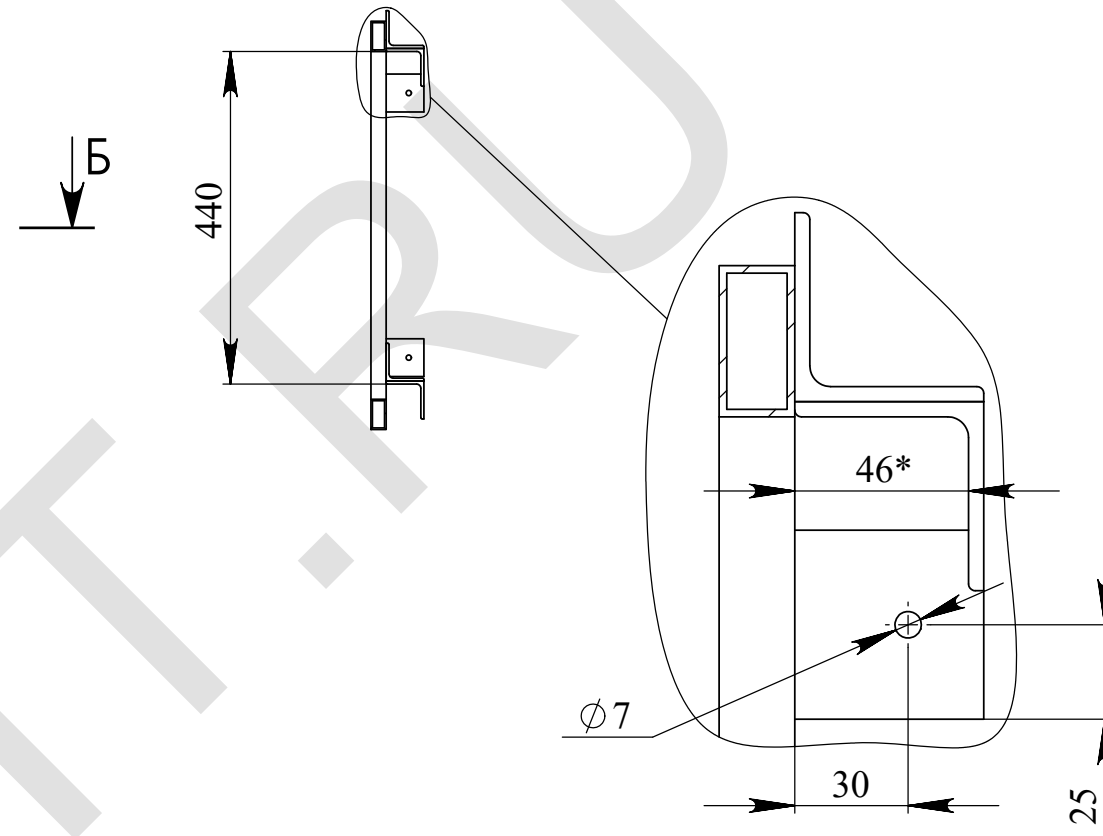
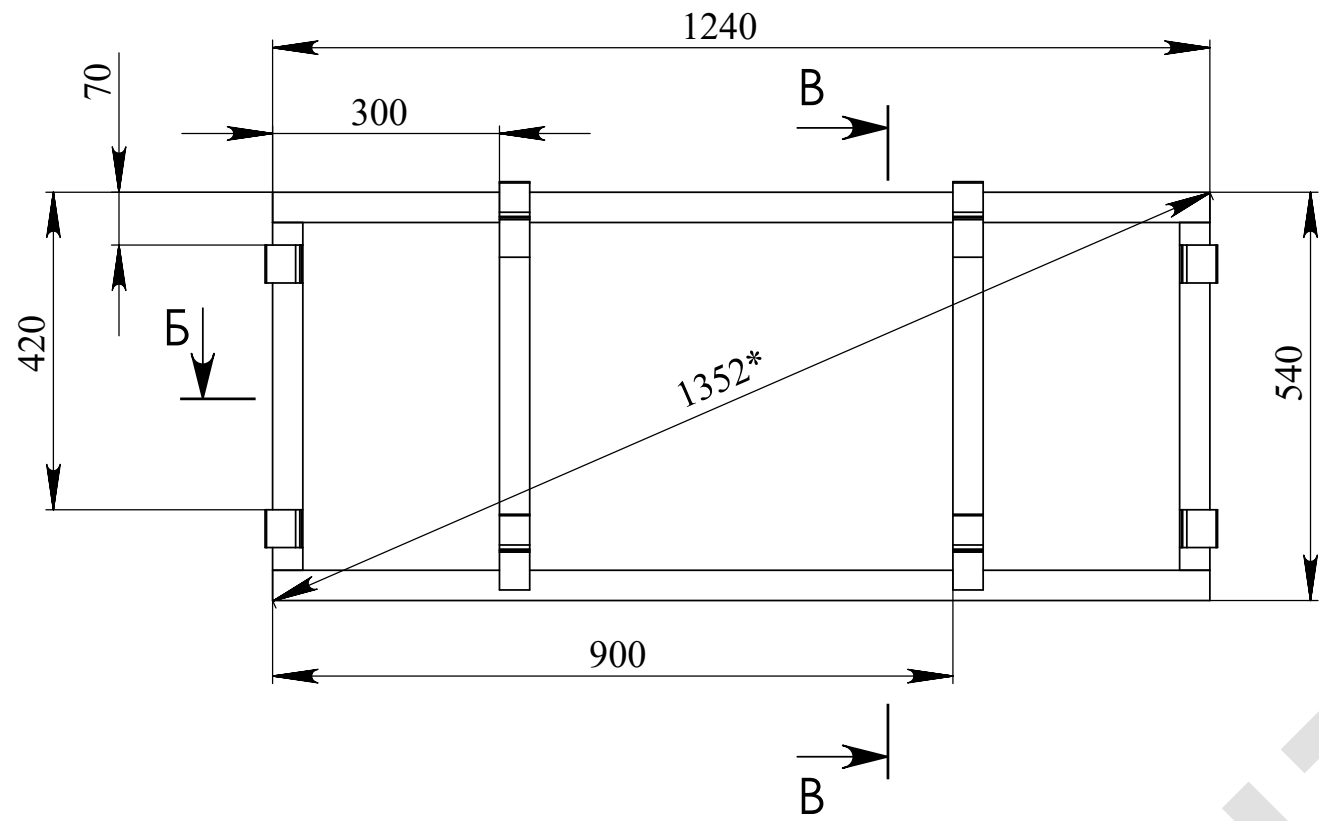
- * - Размеры для справок.
- Сварные швы по ГОСТ 5264-80 по контуру прилегания деталей.
- Катет шва назначать по наименьшей толщине детали.
- Изготовить 2 шт.

| | | | | | | | | |
|----------|---------|----------|-------|------|---|---------------------------|-------|---------|
| | | | | | МСК.08.17-110.01.300СБ | | | |
| Изм. | Лист | № докум. | Подп. | Дата | Секция нижняя | Лит. | Масса | Масштаб |
| Разраб. | Ермаков | | | | | | 13.12 | 1:10 |
| Пров. | | | | | | Лист: 1 Листов: 2 | | |
| Т.контр. | | | | | | ООО "ПФ АДМ" ksinit.ru | | |
| Нач.отд. | | | | | | | | |
| Н.контр. | | | | | | | | |
| Утв. | | | | | Московская обл., г. Красногорск, ул. Международная, 12 | | | |

Перв. примен.
Справ. №

Индв. № подл.
Подл. и дата
Взам. инв. №
Инв. № дубл.
Подп. и дата

| Поз. | Наименование | Длина | Кол-во |
|------|----------------------------|-------|--------|
| 1 | Труба 40x20x2 ГОСТ 8645-68 | 1240 | 2 |
| 2 | Труба 40x20x2 ГОСТ 8645-68 | 460 | 4 |
| 3 | Уголок 50x4 ГОСТ 8509-93 | 50 | 4 |
| 4 | Уголок 50x4 ГОСТ 8509-93 | 40 | 8 |

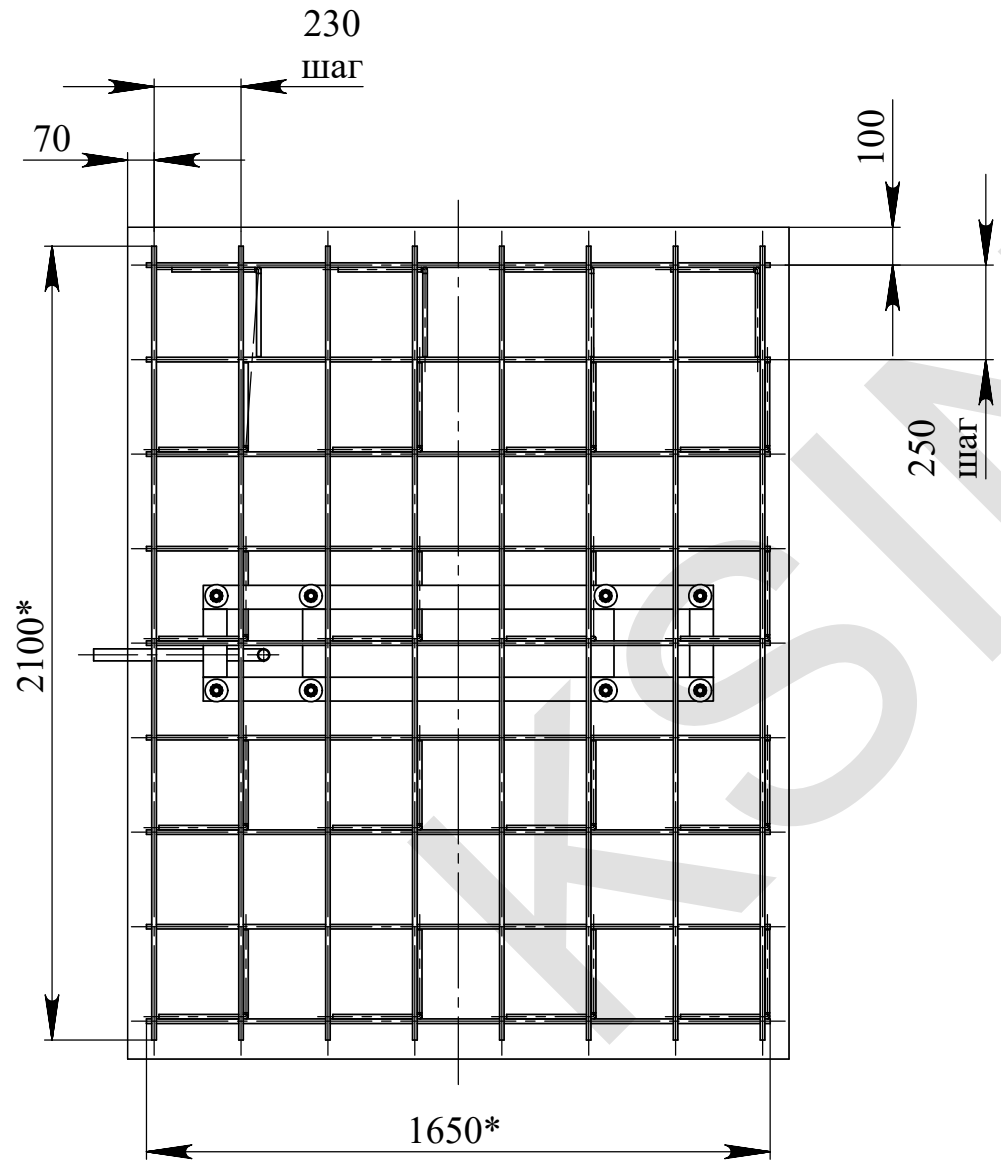
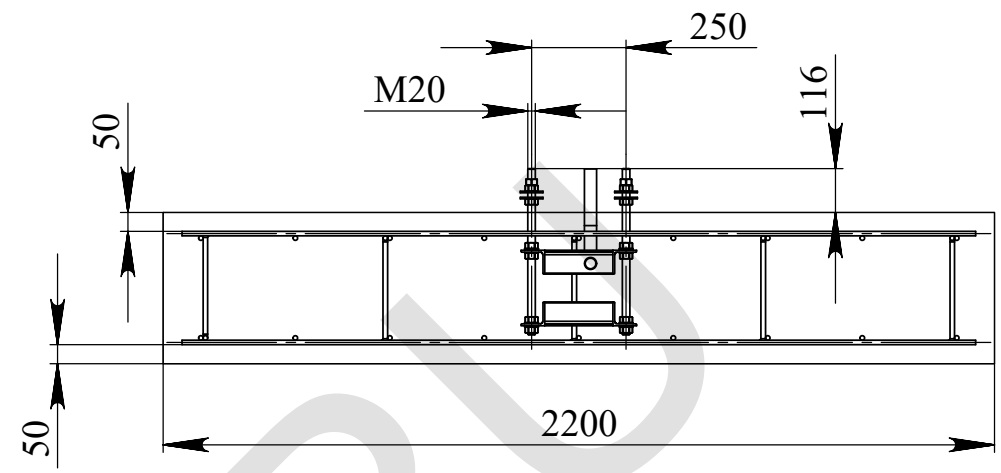
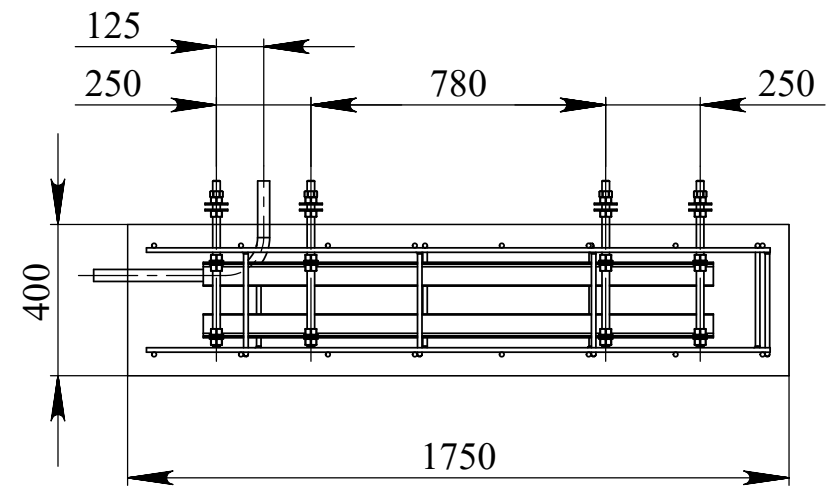


Московская обл., г. Красногорск,
ул. Международная, 12

| | | | | | |
|---------------|--|--|--|---------------------------|-----------|
| Секция нижняя | | | | ООО "ПФ АДМ" ksinit.ru | Лист 2 |
|---------------|--|--|--|---------------------------|-----------|

Перв. примен.
Справ. №

Инд. № подл.
Подл. и дата
Взам. инв. №
Инв. № дубл.
Подп. и дата



1. Арматурные стержни вязать в каркас в каждой точке пересечения.
2. Бетон В25 F150 W4 - 1.5 м³.

| | | | | | | | | |
|----------|---------|----------|-------|------|---|---------------------------|-------|---------|
| | | | | | МСК.08.17-110.02.000СБ | | | |
| Изм. | Лист | № докум. | Подп. | Дата | Фундаментный блок | Лит. | Масса | Масштаб |
| Разраб. | Ермаков | | | | | | 3542 | 1:20 |
| Пров. | | | | | | Лист: 1 Листов: 2 | | |
| Т.контр. | | | | | | ООО "ПФ АДМ" ksinit.ru | | |
| Н.контр. | | | | | | | | |
| Утв. | | | | | Московская обл., г. Красногорск, ул. Международная, 12 | | | |

Перв. примен.

Справ. №

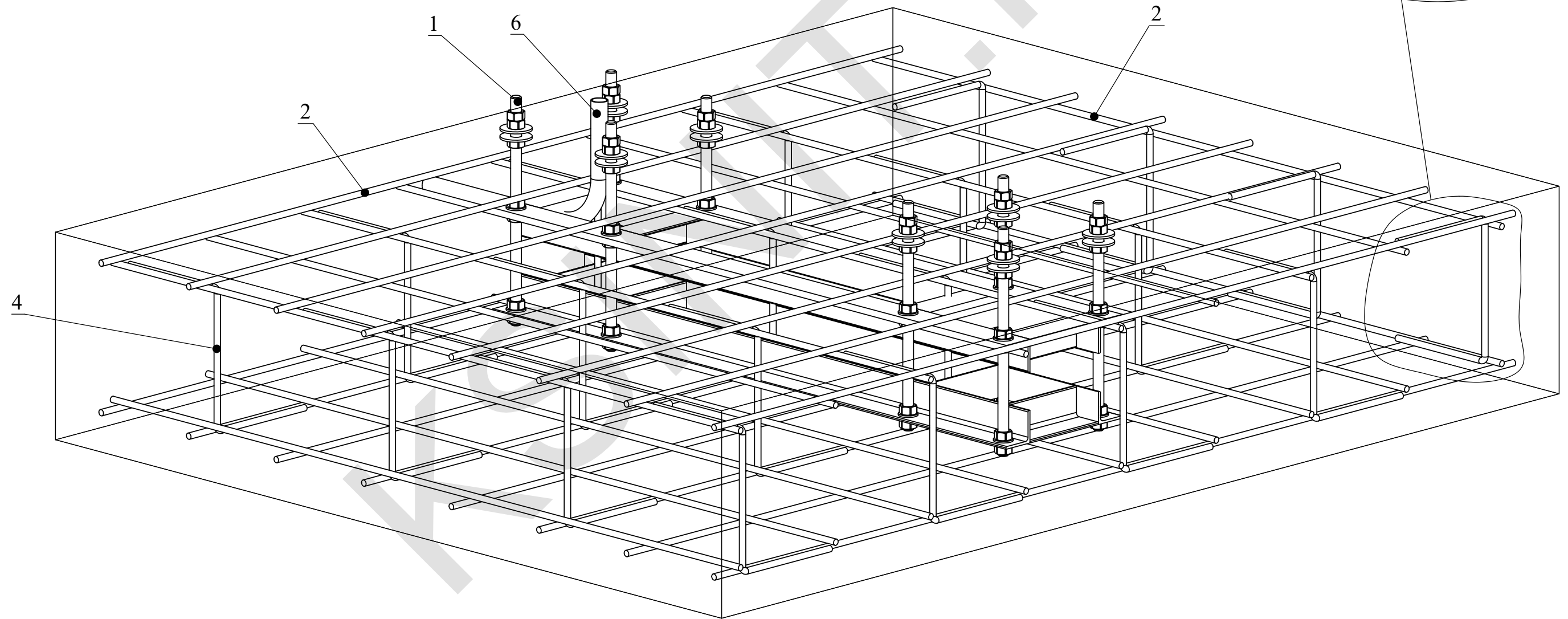
Подп. и дата

Взам. инв. № Инв. № дубл.

Подп. и дата

Инв. № подл.

| Поз. | Наименование | Длина | Кол-во |
|------|-----------------------|-------|--------|
| 1 | Анкерная группа | - | 1 |
| 2 | Арматура $\phi 12$ АШ | 2100 | 16 |
| 3 | Арматура $\phi 12$ АШ | 1650 | 18 |
| 4 | Арматура $\phi 12$ АШ | 730 | 20 |
| 6 | ПНД труба 32 мм | 700 | 1 |



Московская обл., г. Красногорск,
ул. Международная, 12

Фундаментный блок

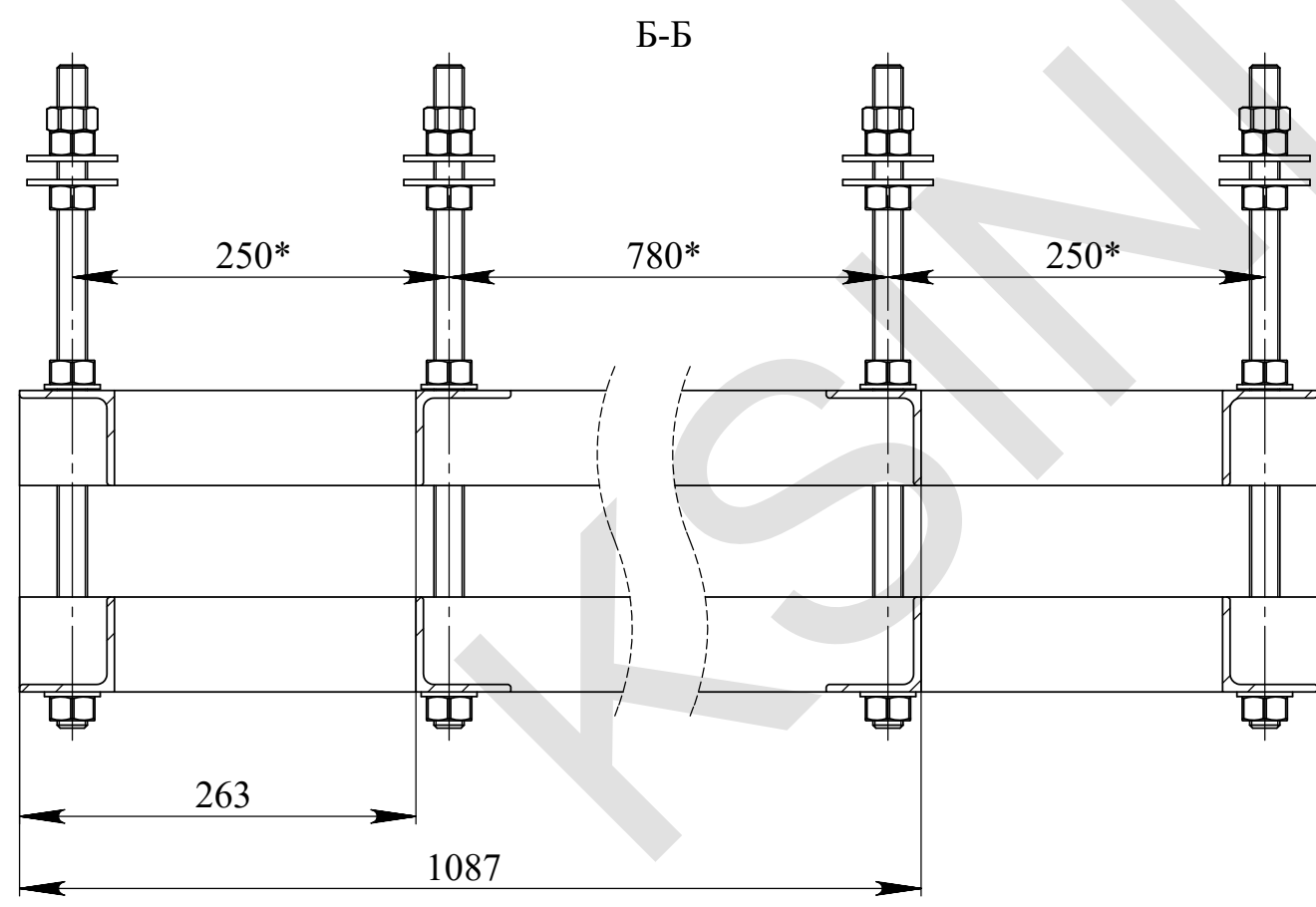
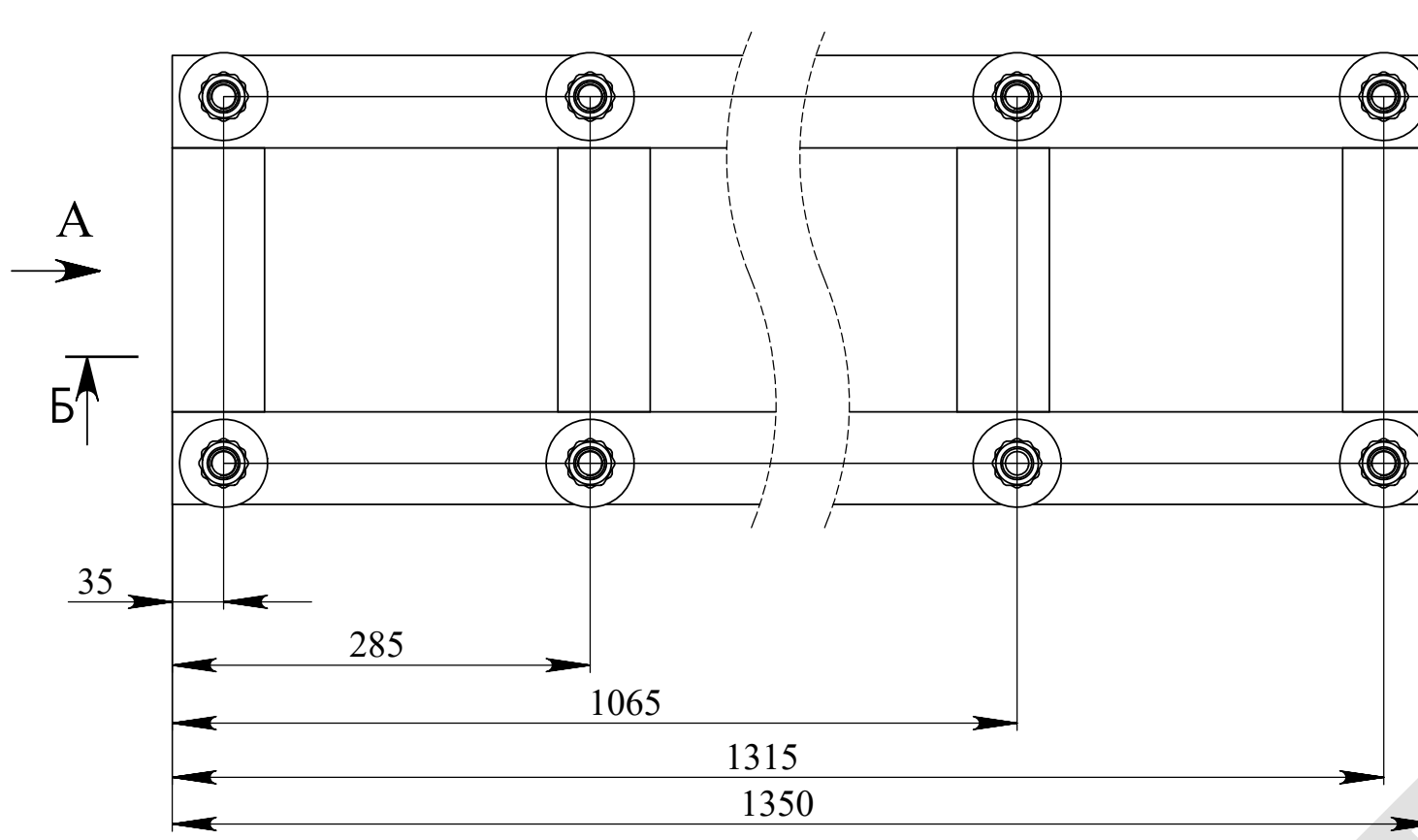
ООО "ПФ АДМ"
ksinit.ru

Лист

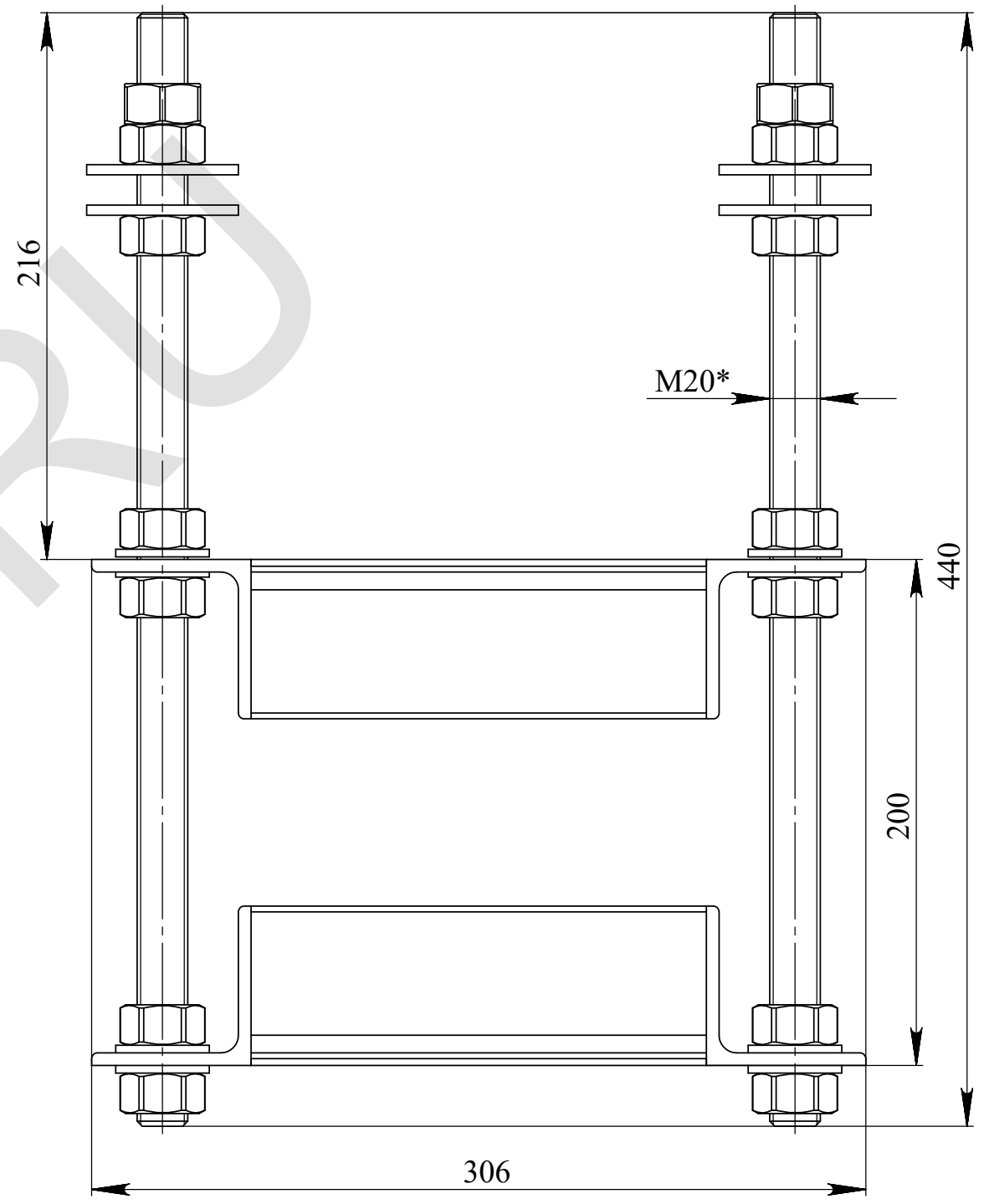
2

Перв. примен.
Справ. №

Индв. № подл.
Подл. и дата
Взам. инв. №
Инв. № дубл.
Подл. и дата



ВИД А
90,00°
1 : 2.5



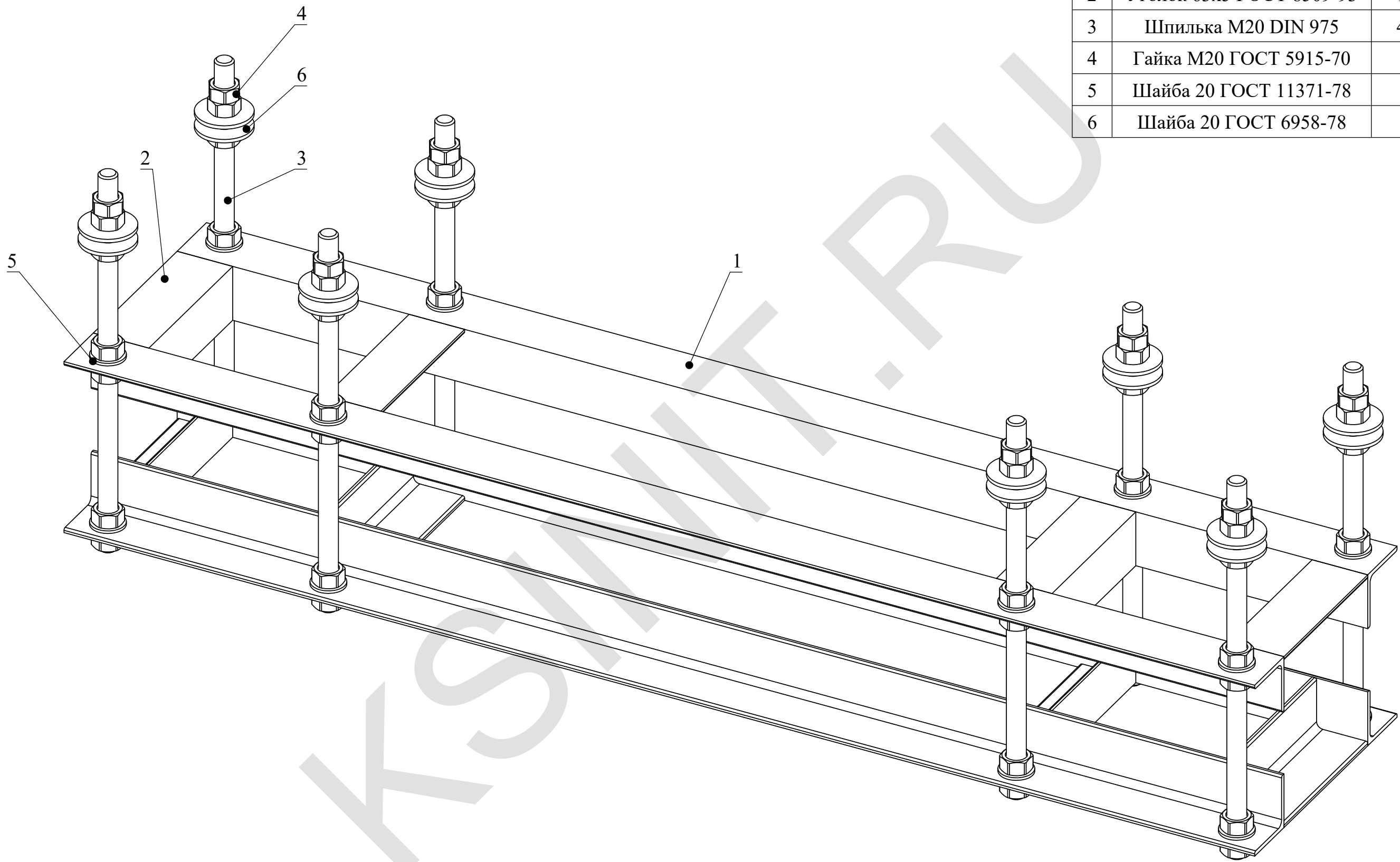
- * - Размеры для справок.
- Сварные швы по ГОСТ 5264-80 по контуру прилегания деталей.
- Катет шва назначать по наименьшей толщине детали.
- Изготовить 1 шт.

| | | | | | | | | |
|----------|---------|----------|-------|------|---|---|-------|-----------|
| | | | | | МСК.08.17-110.02.100СБ | | | |
| Изм. | Лист | № докум. | Подп. | Дата | Анкерная группа | Лит. | Масса | Масштаб |
| Разраб. | Ермаков | | | | | | | 1:5 |
| Пров. | | | | | | Лист: 1 | | Листов: 2 |
| Т.контр. | | | | | | ООО "ПФ АДМ" <i>ksinit.ru</i> | | |
| Нач.отд. | | | | | | | | |
| Н.контр. | | | | | | | | |
| УТВ. | | | | | Московская обл., г. Красногорск, ул. Международная, 12 | | | |

Перв. примен.
Справ. №

Индв. № подл.
Подл. и дата
Взам. инв. №
Индв. № дубл.
Подл. и дата

| Поз. | Наименование | Длина | Кол-во |
|------|--------------------------|-------|--------|
| 1 | Уголок 63х5 ГОСТ 8509-93 | 1350 | 4 |
| 2 | Уголок 63х5 ГОСТ 8509-93 | 180 | |
| 3 | Шпилька М20 DIN 975 | 440 | 8 |
| 4 | Гайка М20 ГОСТ 5915-70 | - | 56 |
| 5 | Шайба 20 ГОСТ 11371-78 | - | 32 |
| 6 | Шайба 20 ГОСТ 6958-78 | - | 16 |



Московская обл., г. Красногорск,
ул. Международная, 12