



BENTLEY



Рабочий проект
Вывеска Bentley

Габаритные размеры: 17720x1800 мм

Адрес установки: г. Москва, Волгоградский проспект, д. 43, корп. 3

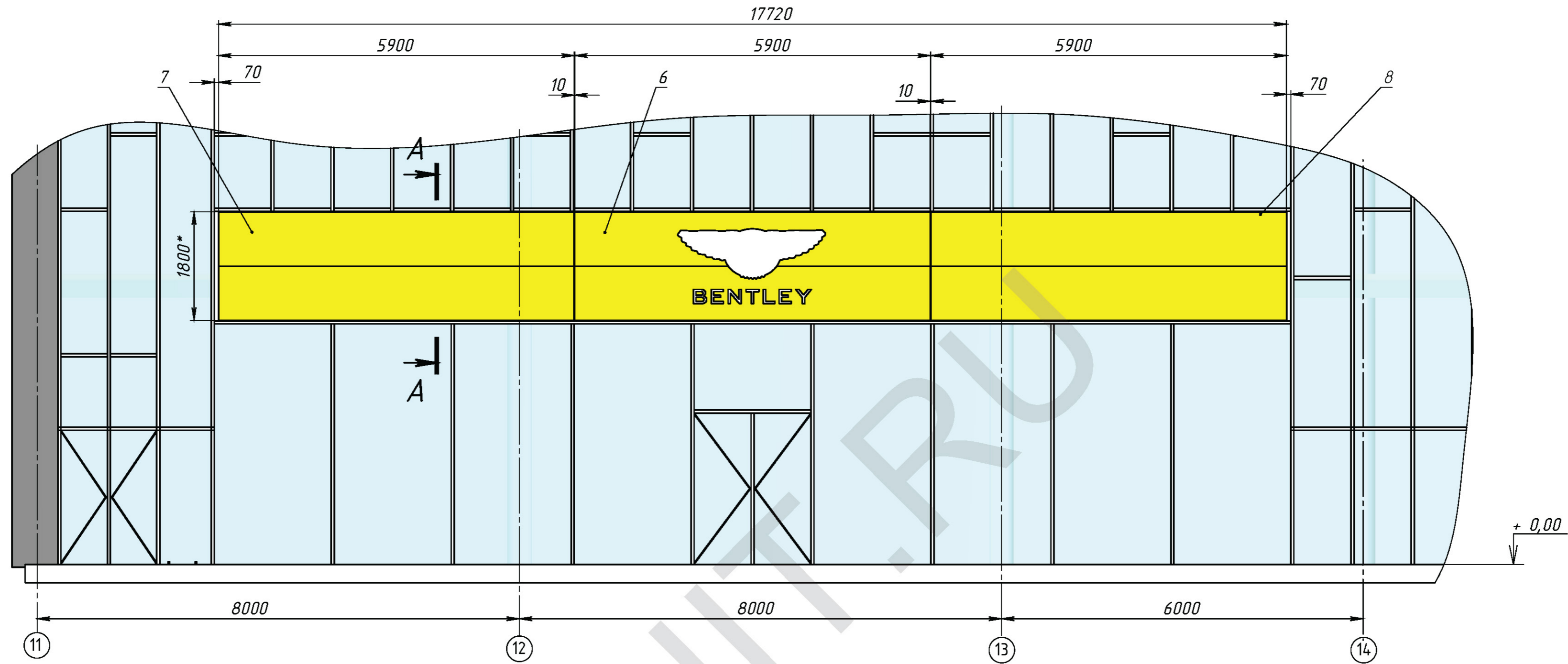
ШИФР: МСК.03.15-031

Разработал:

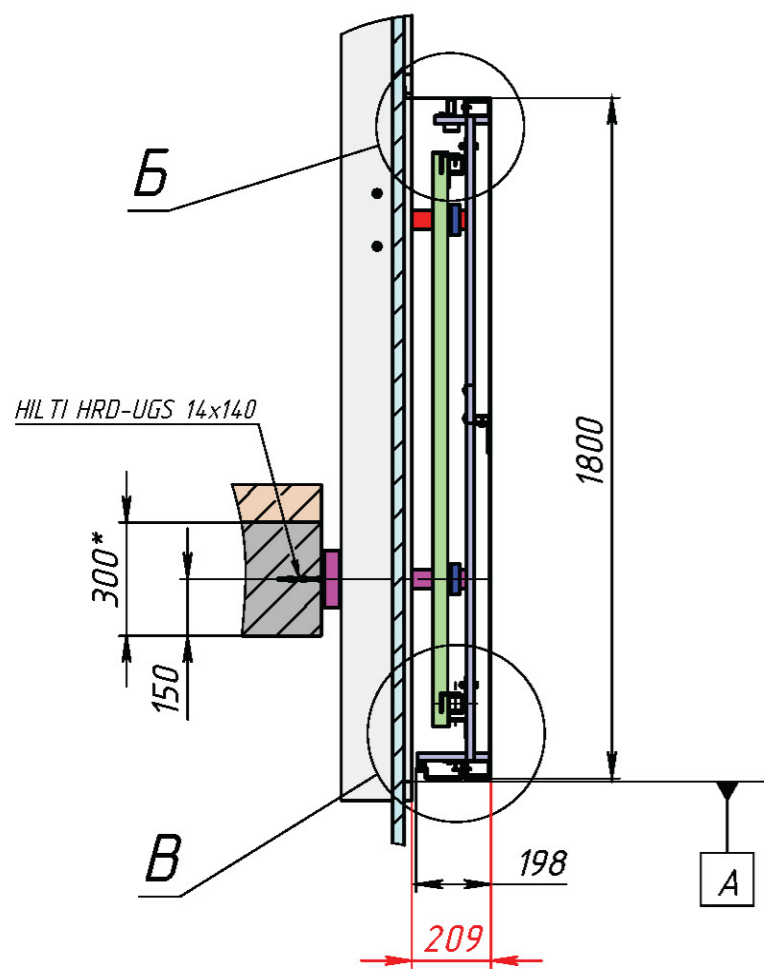
Морозихин Р.В.

Проверил:

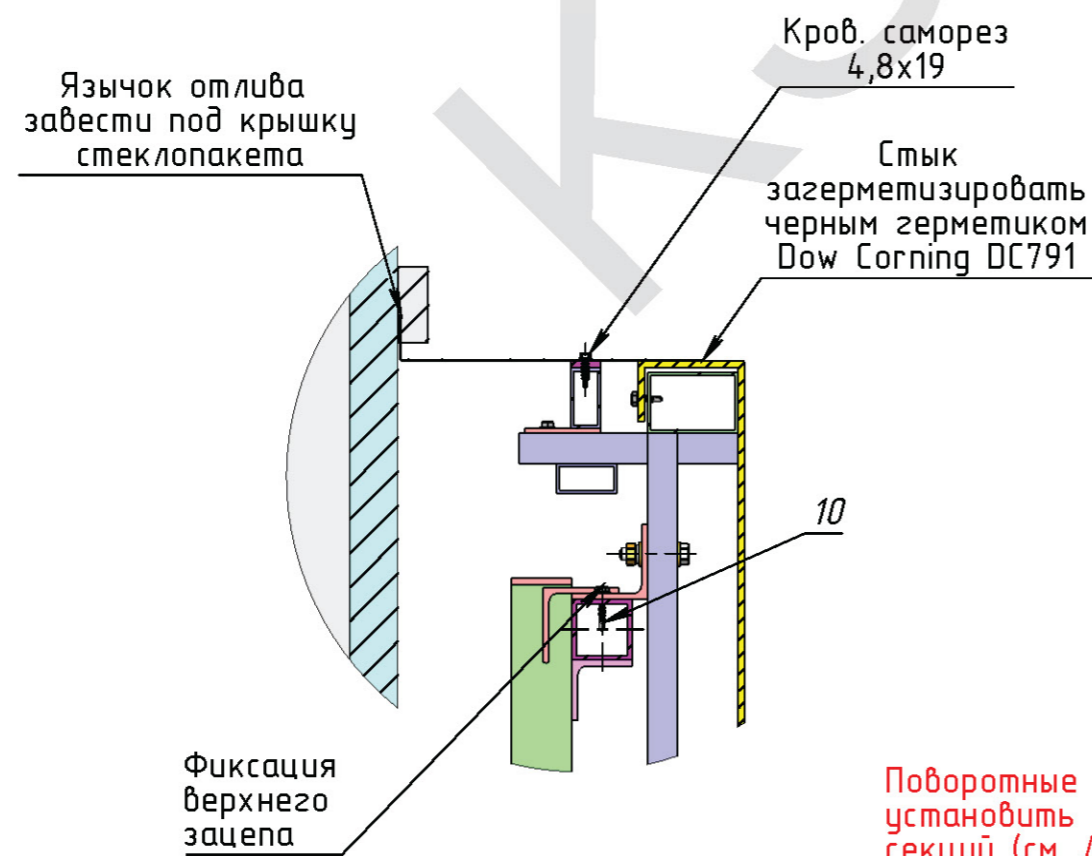
Москва, 2015



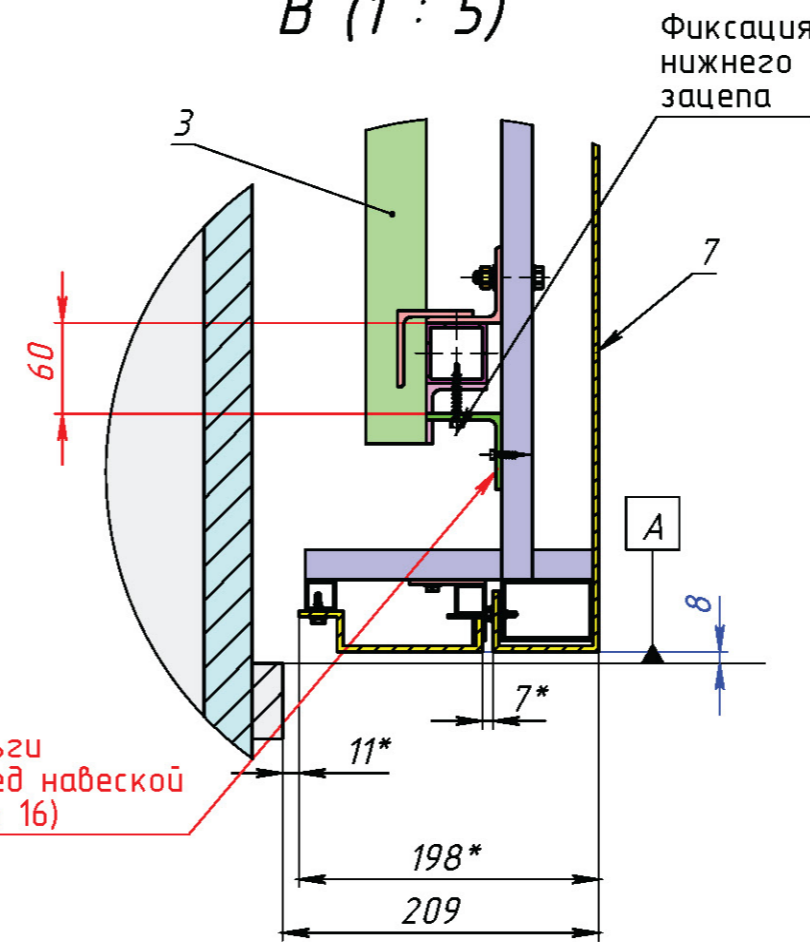
A-A (1 : 20)



Б (1 : 5)



В (1 : 5)



Спецификация читать совместно с листами 1-5

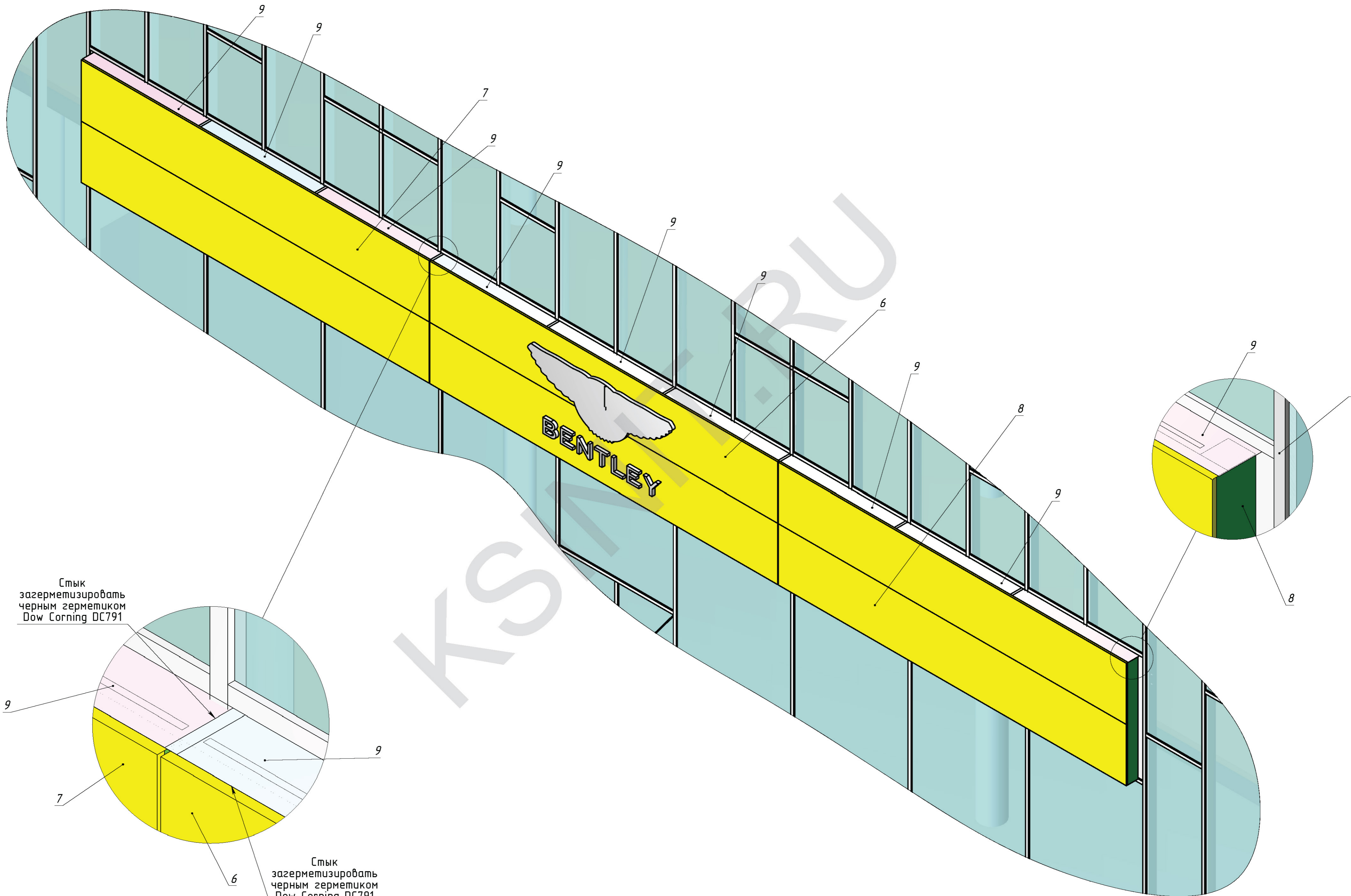
Поз	Обозначение	Наименование	Описание	К-во
1	МСК.00.13-00/XXX	Фасад-Ф		1
2	МСК.03.15-031/100	Кронштейн		10
3	МСК.03.15-031/200	Стойка		2
4	ПН-1	Трещина ГОСТ 8639-82 С235	40x40x3 L=17405*	2
5	МСК.03.15-031/БЧ.100	Обварочный уголок	Уголок С 235 32x32x4 L=80	40
6		Короб средний	см. отдельные чертежи	1
7		Короб левый	см. отдельные чертежи	1
8		Короб правый	см. отдельные чертежи	1
9	МСК.03.15-031/600	Верхний отлив		9
10		Саморез кров. 4,8x25 DIN 7504-K		23
11		Анкер HILTI HRD-UGS 14x140		20
12	МСК.03.15-031/300.20	Штанга-02		10
13	МСК.03.15-031/300.10	Штанга-01		10
14		Шайба А 8 ГОСТ 11371-78		116
15		Болт М8x80 ГОСТ 7798-70		58
16		Гайка М8 ГОСТ 5915-70		78
17	МСК.03.15-031/4.10	Прокладка СТ		20
18	МСК.03.15-031/500	Втулка	Нержавеющая сталь	38
19		Шайба 8 ГОСТ 6402-70	Гравировная	38
20	МСК.03.15-031/4.20	Шайба Фторопластовая		38

МСК.03.15-031/0В

Адрес: г. Москва, Волгоградский проспект, д. 43, корпус 3

Изм	Лист	№ докум	Подп	Дата	Статья	Лист	Листов
Исполнил	Проб	Морозихин		14.06.2015	Вывеска Bentley	2	17
ГМП				14.06.2015			
Нач. КБ							
Нач. КБ					Общий вид		
Утв							

Фриз. Изометрический вид



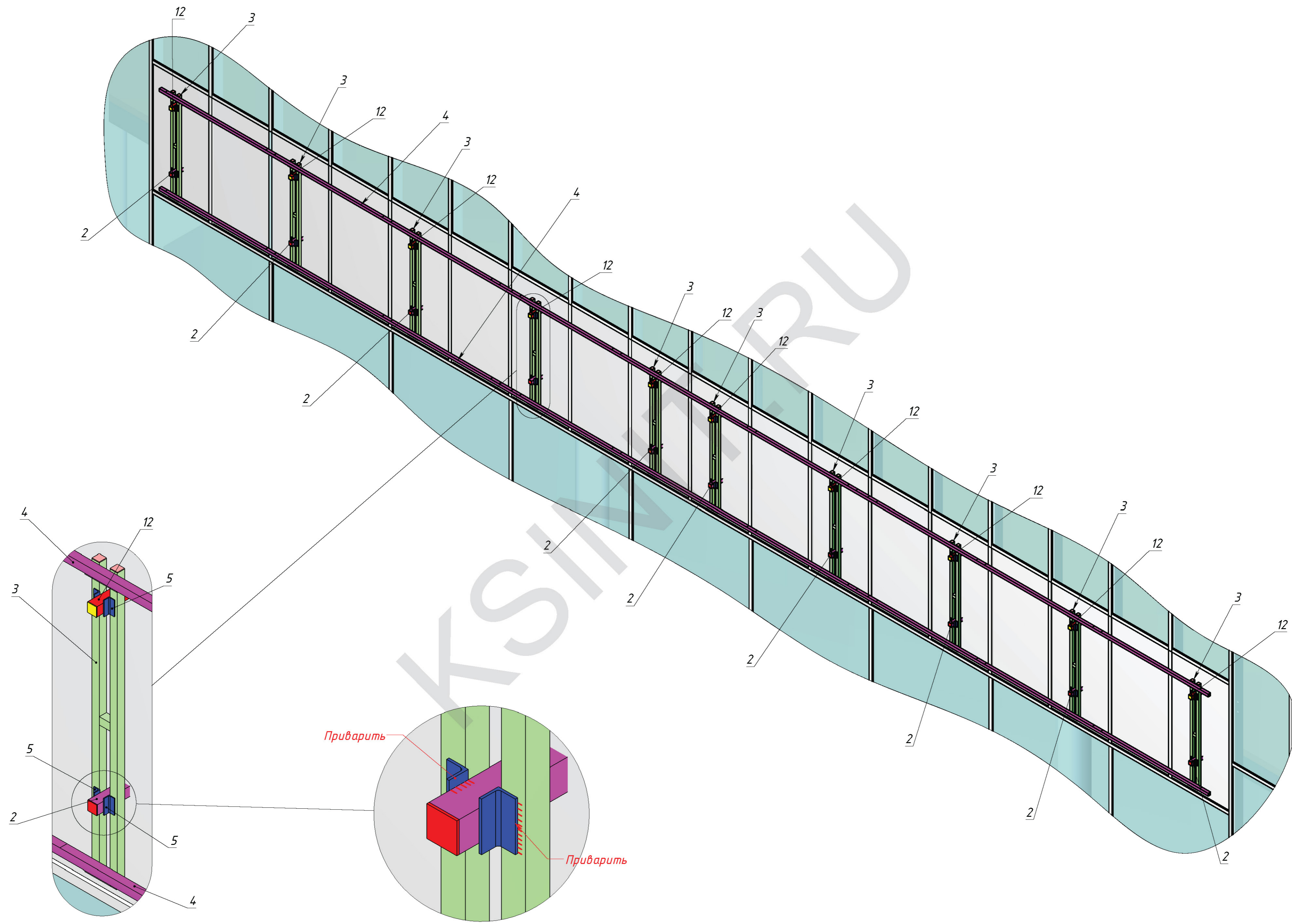
Стык загерметизировать черным герметиком Dow Corning DC791

Стык загерметизировать черным герметиком Dow Corning DC791

Перв. проект
Спроб. №
Подпись и дата
И-в № д.ф.п.
Взам. инв. №
Подпись и дата
И-в № подл.

Изм.	Лист	№ докум.	Подп.	Дата

Монтажная подсистема. Изометрический вид



Перв. примен.
Спроб. №
Подпись и дата
И-в. № д.в.п.
Взам. инв. №
Подпись и дата
И-в. № подл.

Схема установки монтажных стоек

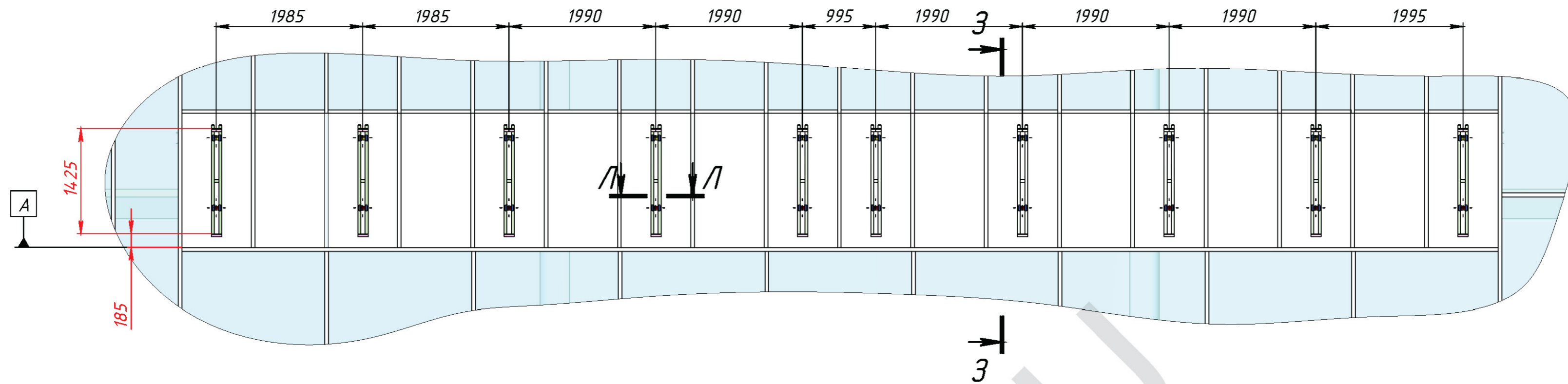
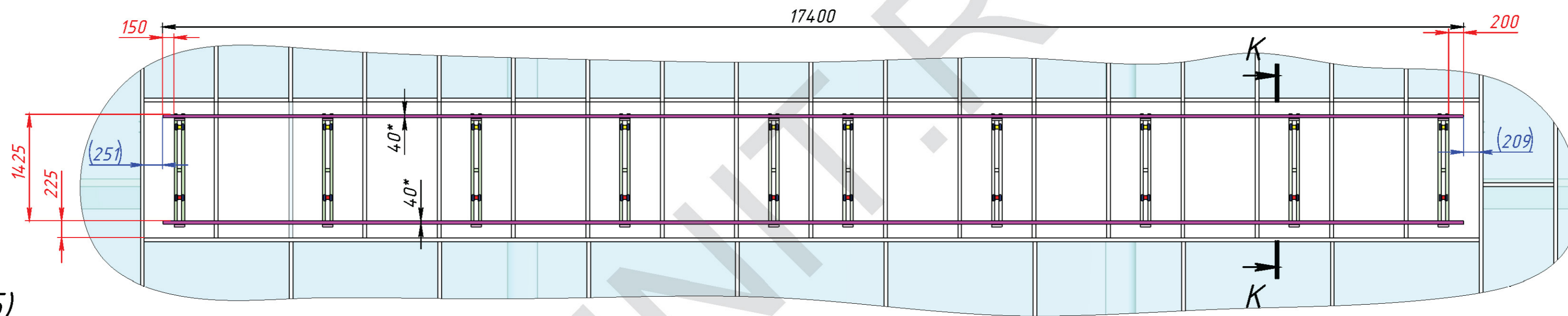


Схема установки монтажных прогонов

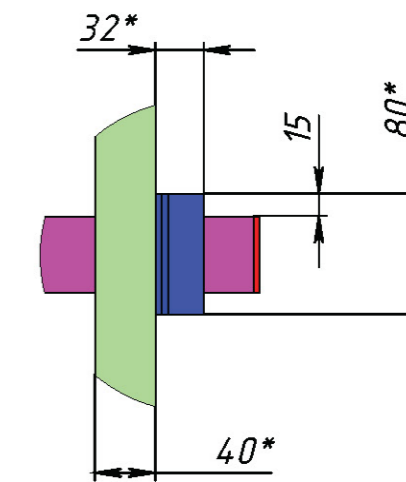
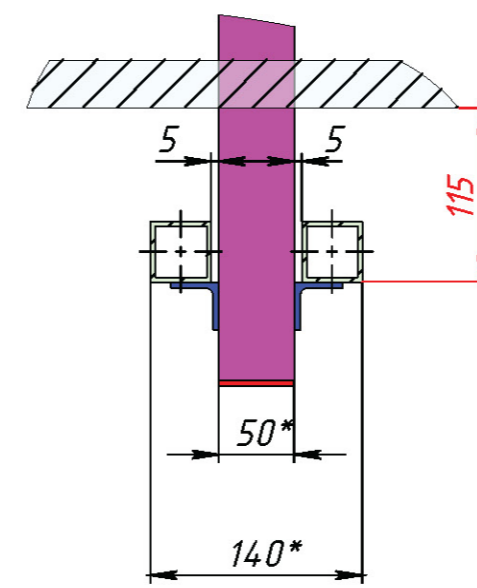
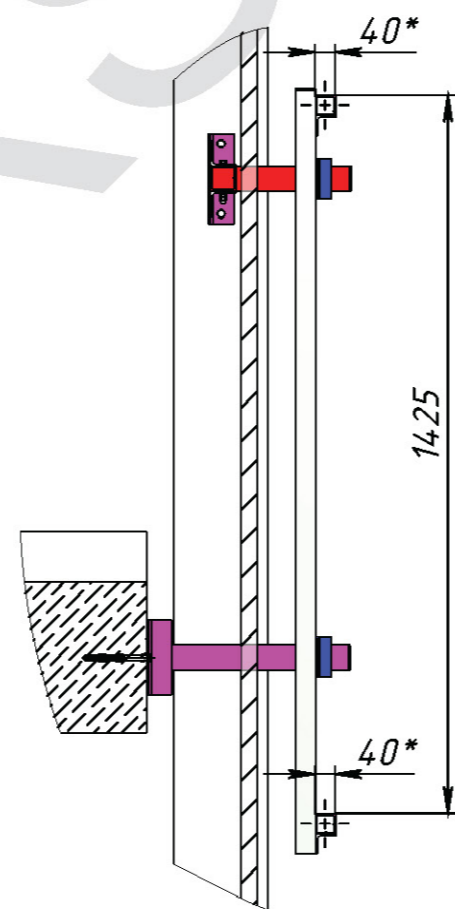
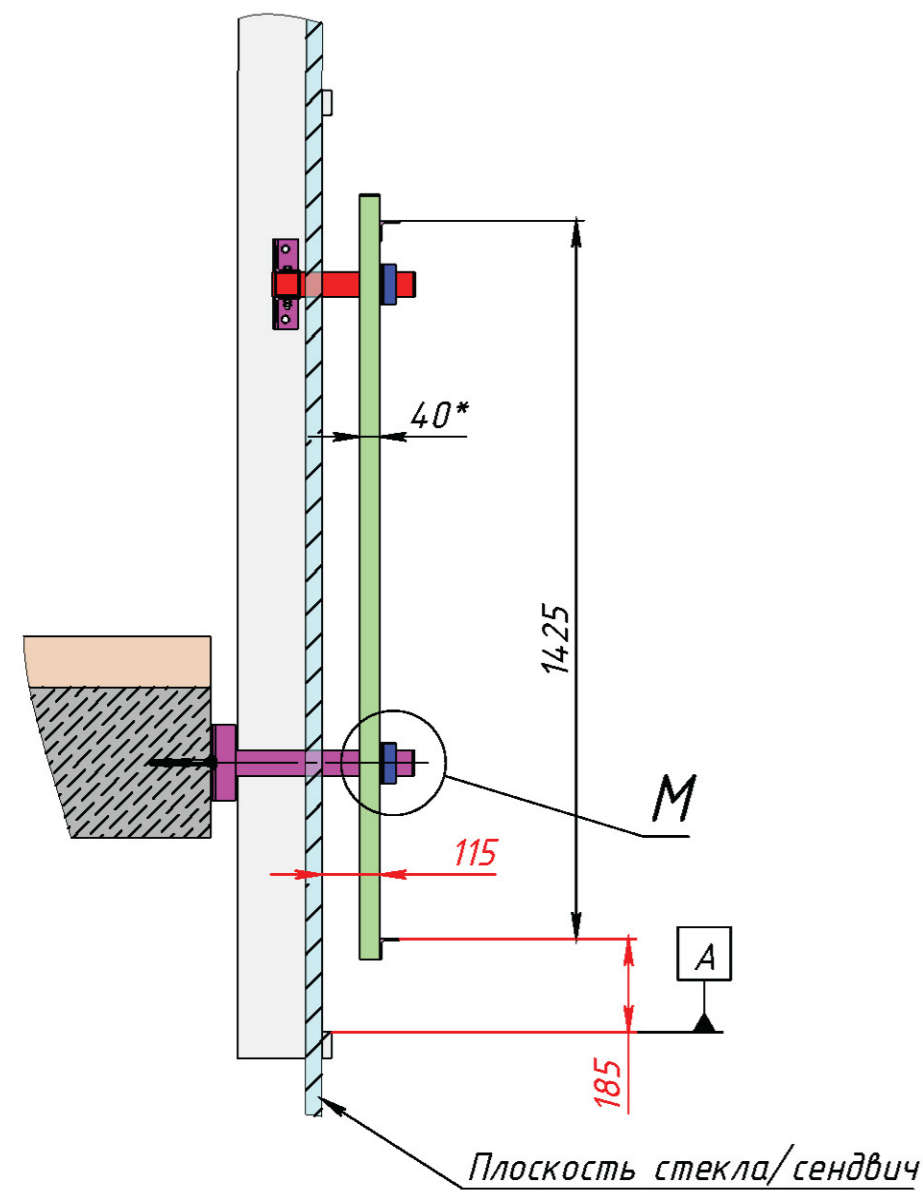


3-3 (1 : 15)

K-K (1 : 15)

Л-Л (1 : 5)

M (1 : 5)



Лист примен
Спроб. №
Взам инв. №
Инд. № д.р.б.
Подпись и дата

МСК.03.15-031/300.10

Перв. примен.

Справ. №

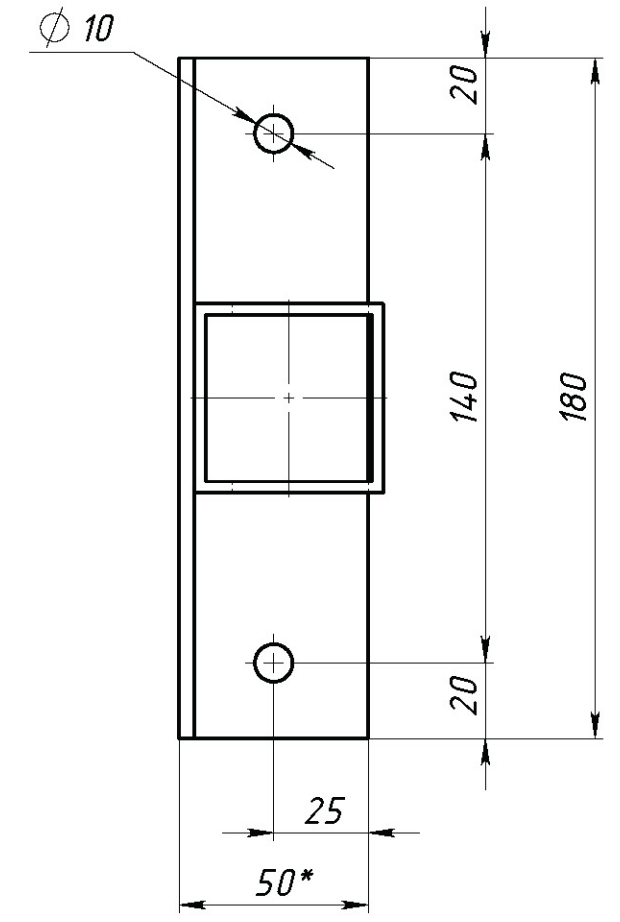
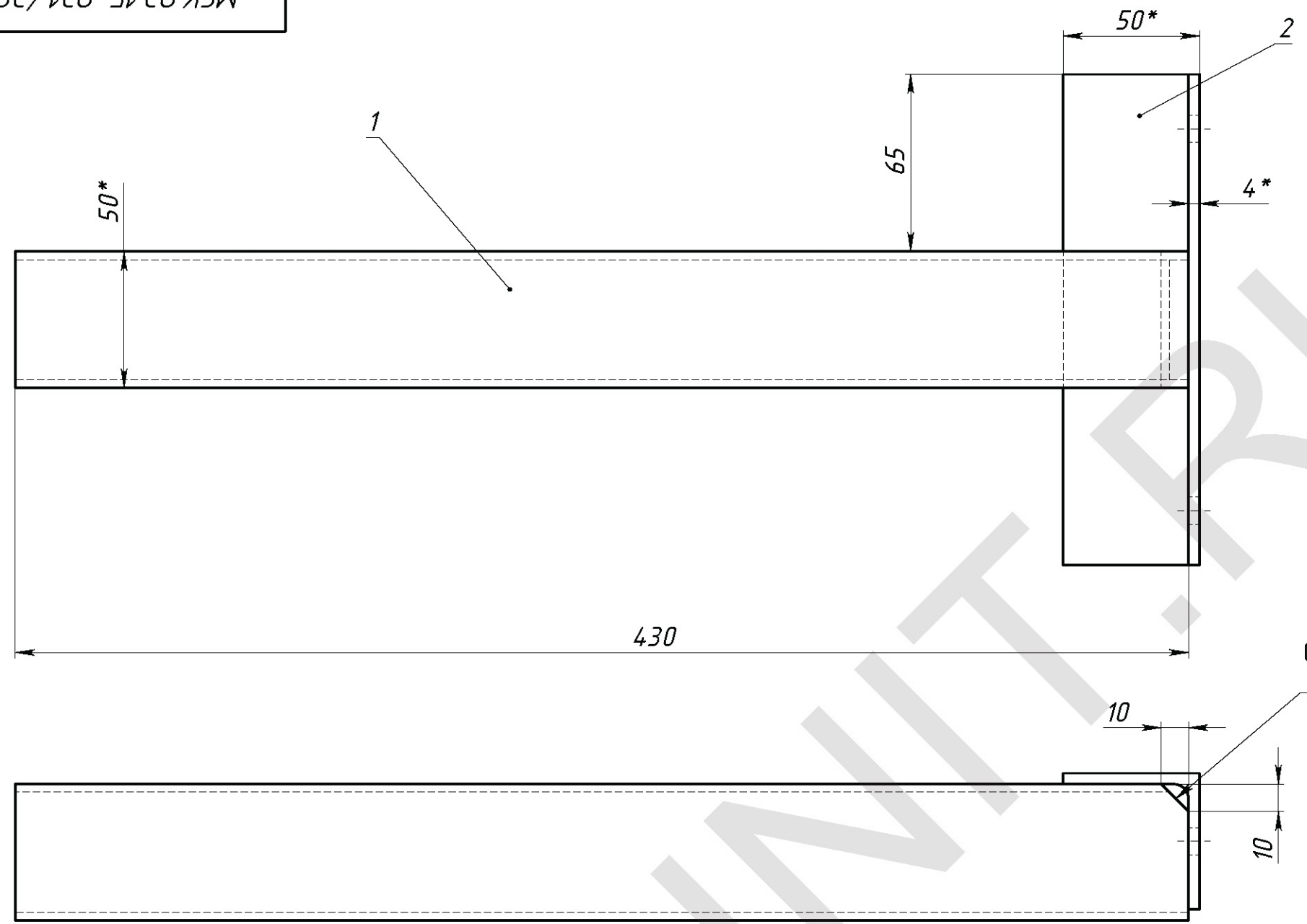
Подпись и дата

Инд. № докум.

Взам. инв. №

Подпись и дата

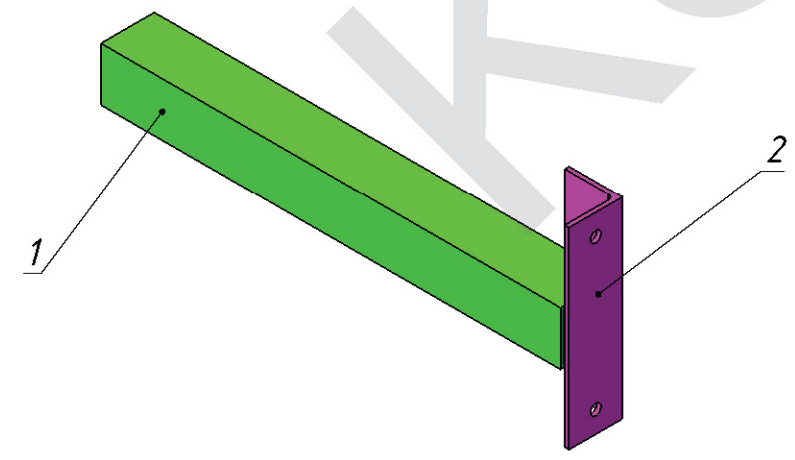
Инд. № подл.



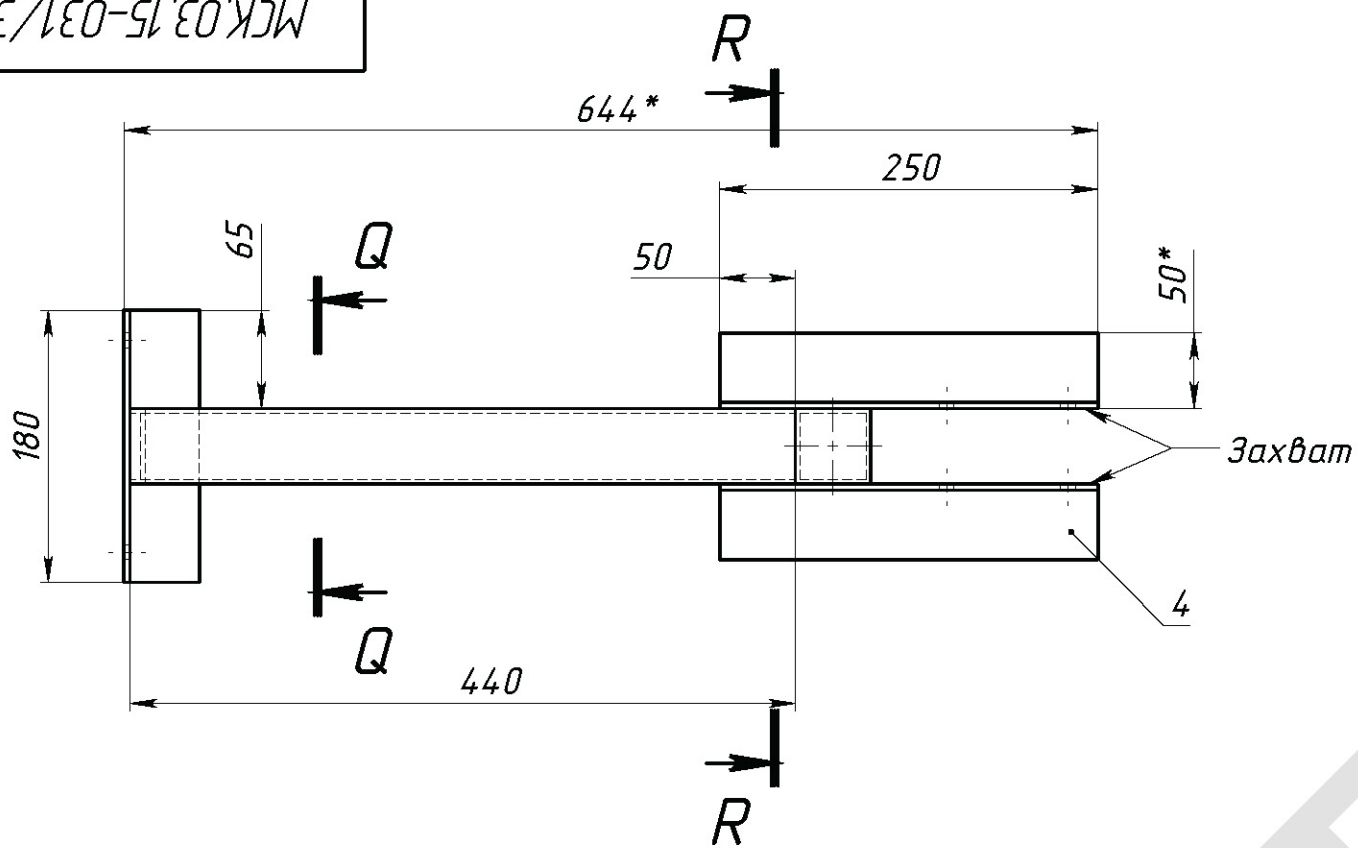
Изготовить: 10 шт

1. * Размеры для справок.
2. Сварные швы по ГОСТ 5264-80 электродами типа Э42.
3. Сварку производить по периметру свариваемых деталей.
Катет шва назначать по наименьшей толщине свариваемых деталей.
4. Покрытие: грунт ГФ-021; эмаль ПФ-115, 2 слоя

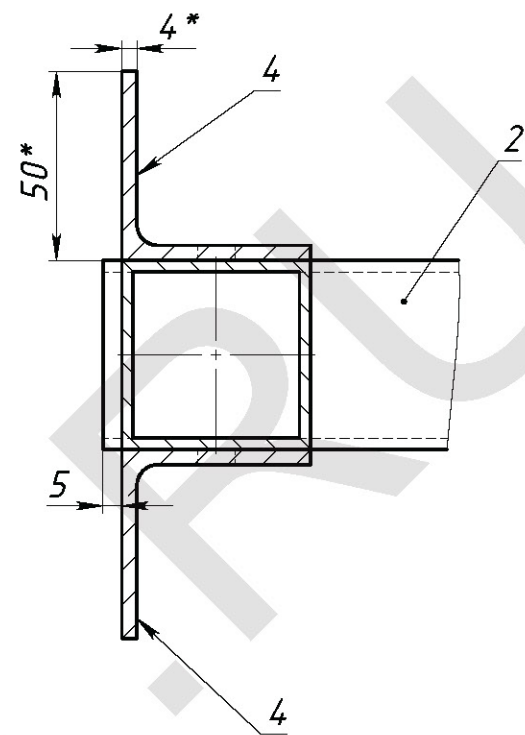
Поз	Обозначение	Наименование	Описание	К-во
1	Д-1	Труба ГОСТ 8639-82 С235	50x50x3 L=430	1
2	У-1	Уголок ГОСТ 8509-86 С235	50x4 L=180	1



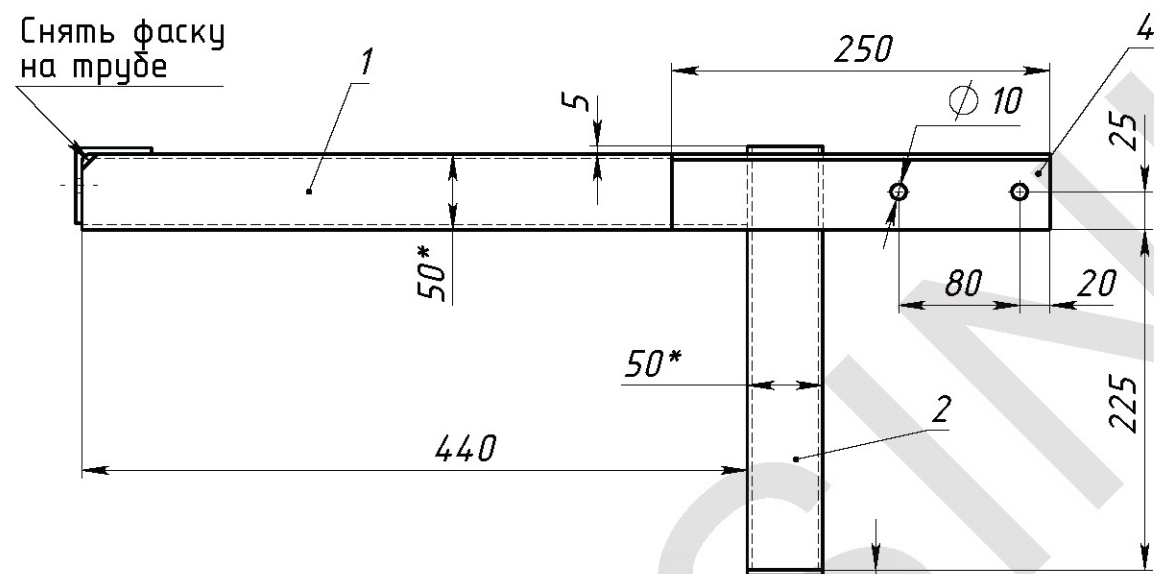
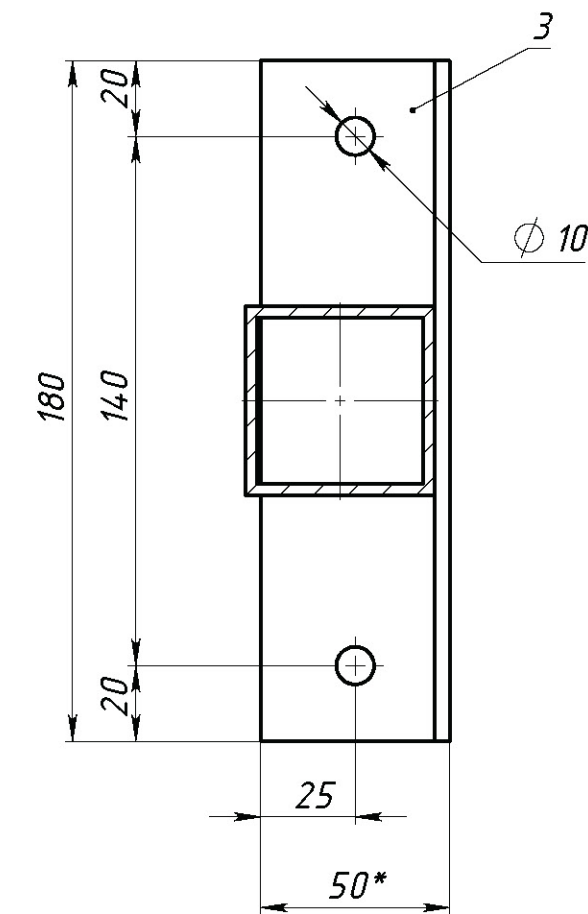
МСК.03.15-031/300.10				
Штанга-01				
Изм.	Лист	№ докум.	Подп.	Дата
Разраб.		Морозихин		14.04.2015
Пров.				14.04.2015
Т.контр.				14.04.2015
Нач. КБ				
Н.контр.				
Утв.				
			Лист 7	Листов 17



R-R (1 : 2)



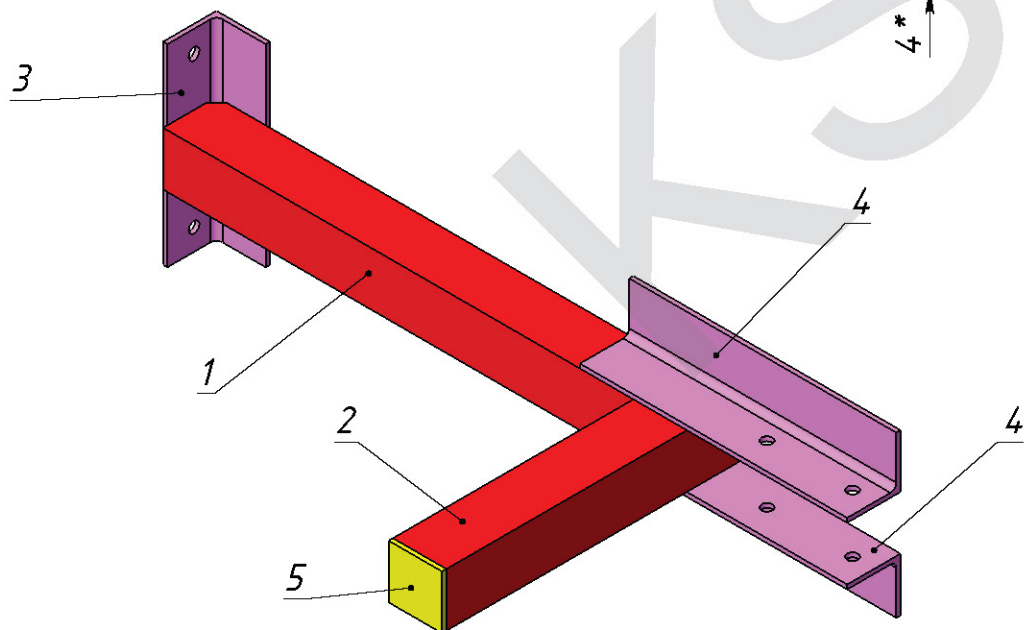
Q-Q (1 : 2)



При сварке Штанги-02 обеспечить последующее вхождение Шанги-01 в захват (см. Принцип сборки штанги)

Изготовить: 10 шт

- * Размеры для справок.
- Сварные швы по ГОСТ 5264-80 электродами типа Э42.
- Сварку производить по периметру свариваемых деталей. Катет шва назначать по наименьшей толщине свариваемых деталей.
- Покрытие: грунт ГФ-021; эмаль ПФ-115, 2 слоя



Поз	Обозначение	Наименование	Описание	К-во
1	Д-2	Труба ГОСТ 8639-82 С235	50x50x3 L=440	1
2	Д-3	Труба ГОСТ 8639-82 С235	50x50x3 L=280	1
3	У-1	Уголок ГОСТ 8509-86 С235	50x4 L=180	1
4	У-2	Уголок ГОСТ 8509-86 С235	50x4 L=250	2
5	П-1	Полоса ГОСТ 103-76 С235	50x3 L=50	1

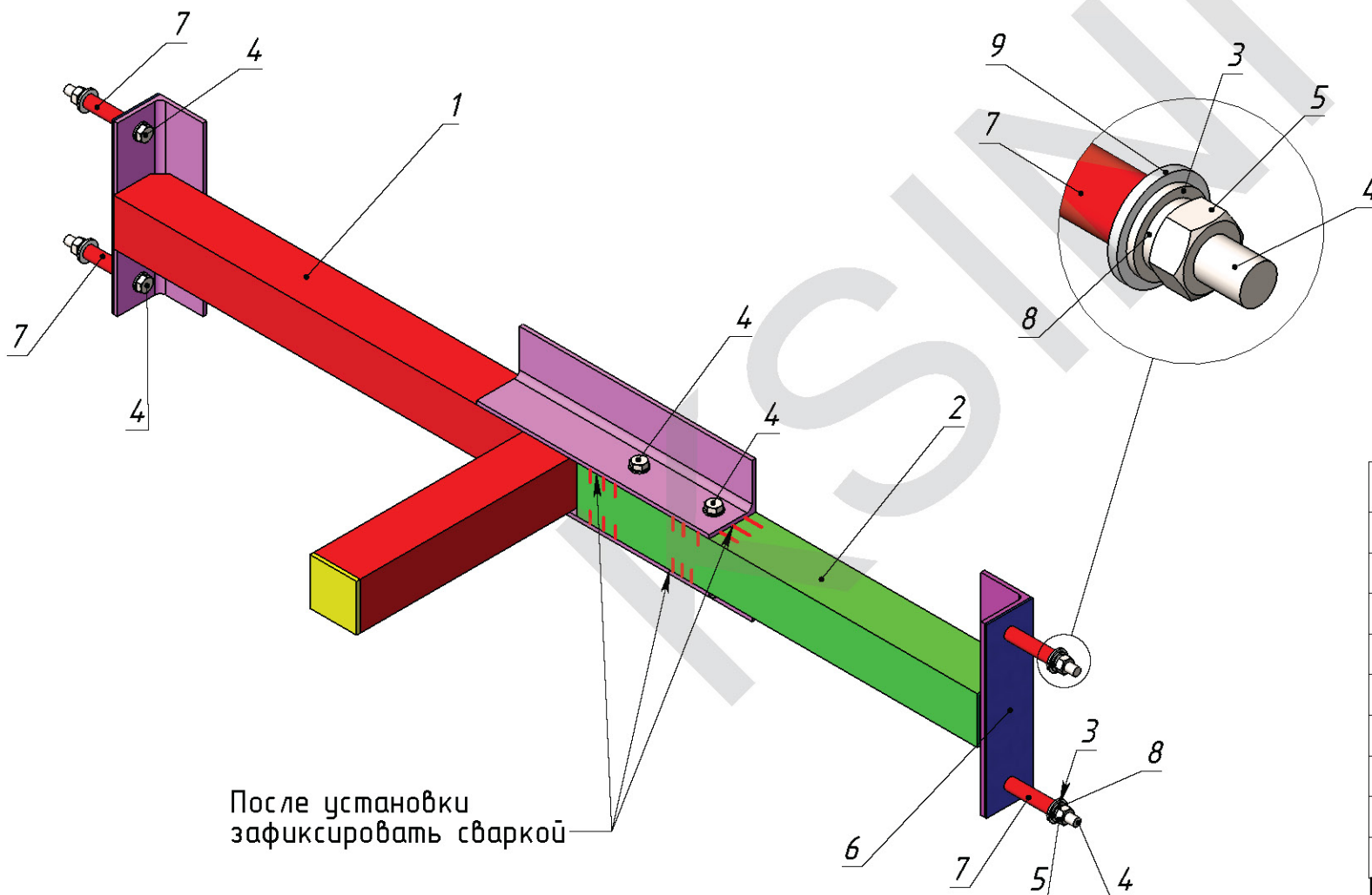
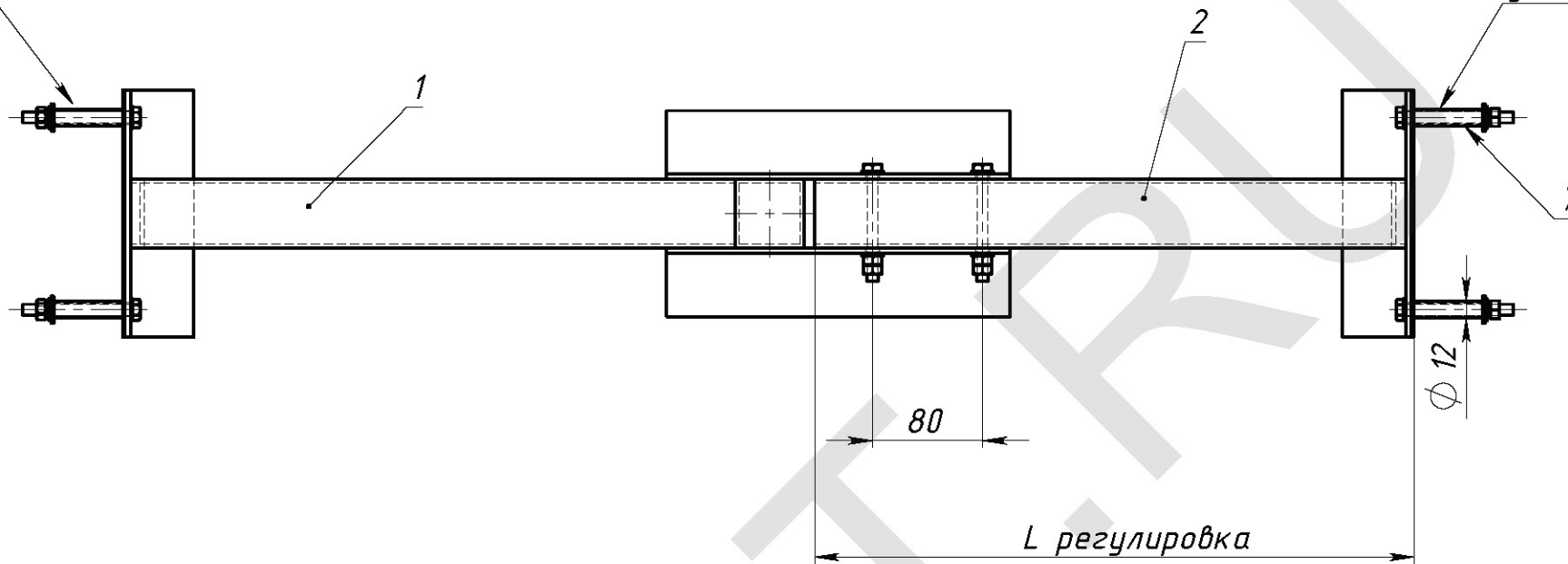
МСК.03.15-031/300.20

					МСК.03.15-031/300.20		
					Лист	Масса	Масштаб
Изм	Лист	№ докум	Подп	Дата	Штанга-02		
Разраб		Морозихин		14.06.2015			
Пров				14.06.2015			
Т.контр.				14.06.2015			
Нач.КБ							
Н.контр.					Лист 8	Листов 17	
Утв							

Принцип сборки и регулировки штанги

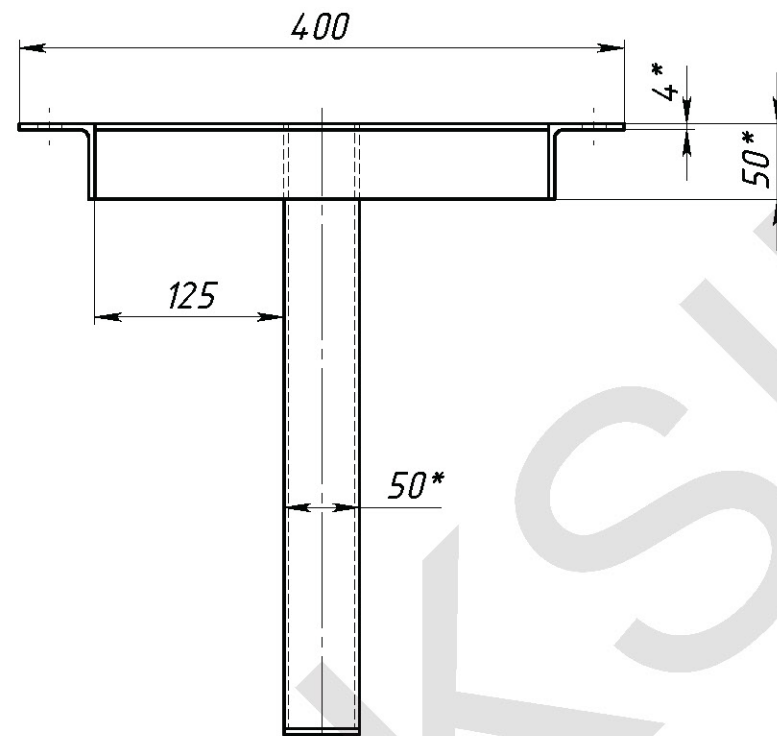
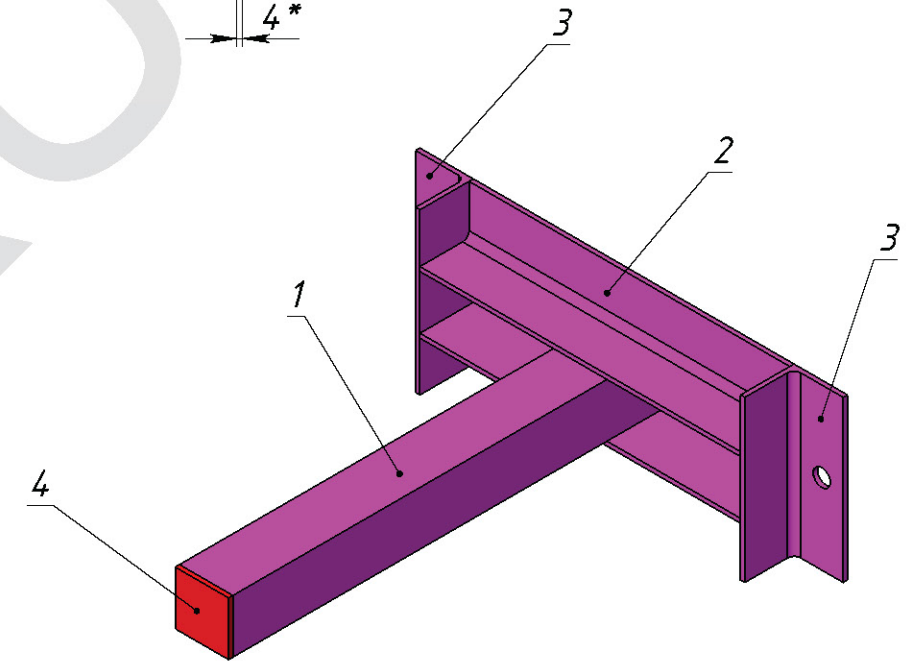
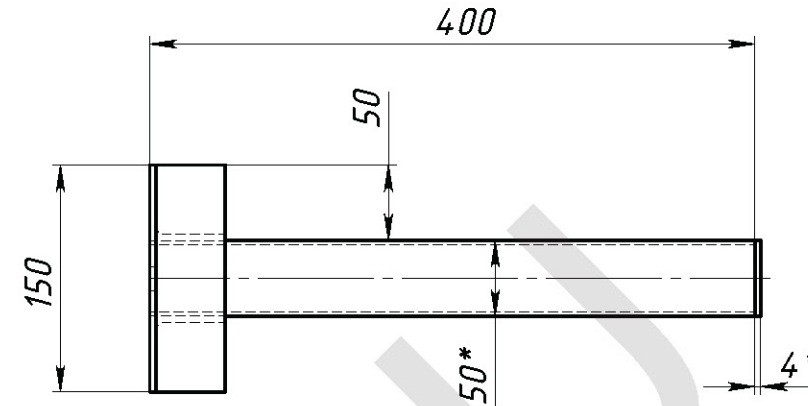
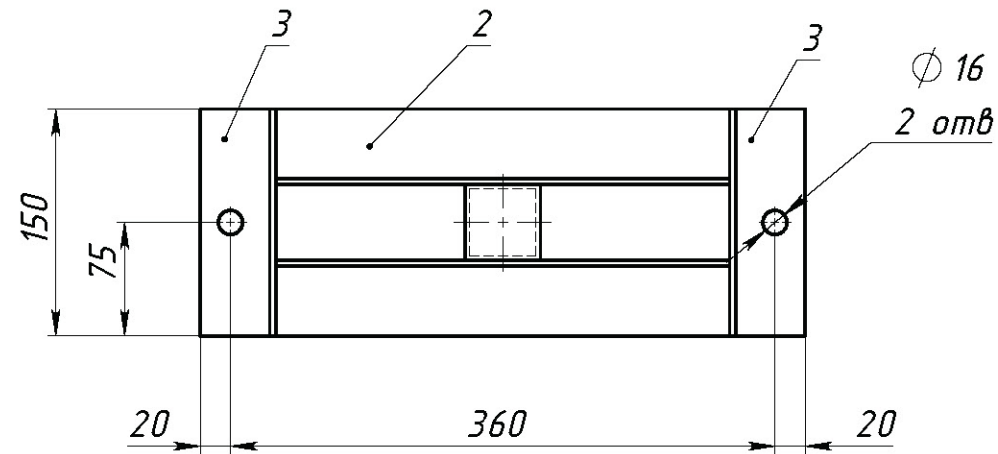
Стойка стеклопакета условно не показана

Стойка стеклопакета условно не показана



После установки зафиксировать сваркой

Поз	Обозначение	Наименование	Описание	К-ВО
1	МСК.03.15-031/300.20	Штанга-02		1
2	МСК.03.15-031/300.10	Штанга-01		1
3		Шайба А.8 ГОСТ 11371-78		12
4		Болт М8х80 ГОСТ 7798-70		6
5		Гайка М8 ГОСТ 5915-70		8
6	МСК.03.15-031/410	Прокладка СТ		2
7	МСК.03.15-031/500	Втулка	Нержавеющая сталь	4
8		Шайба 8 ГОСТ 6402-70		4
9	МСК.03.15-031/420	Шайба Фторопластовая		4



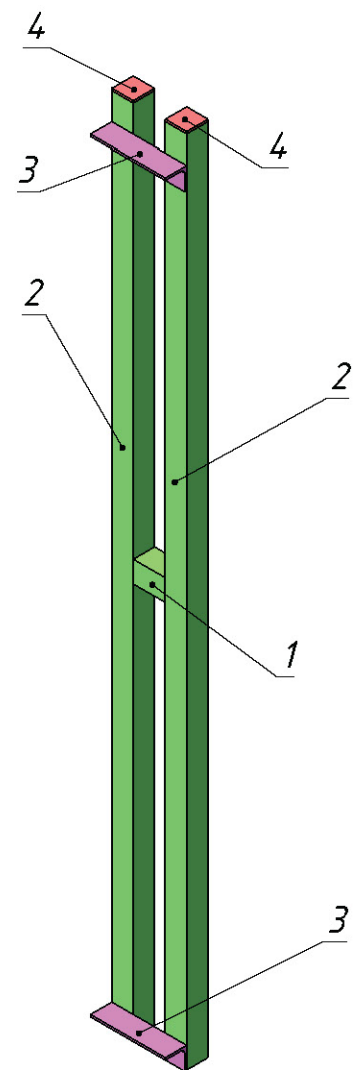
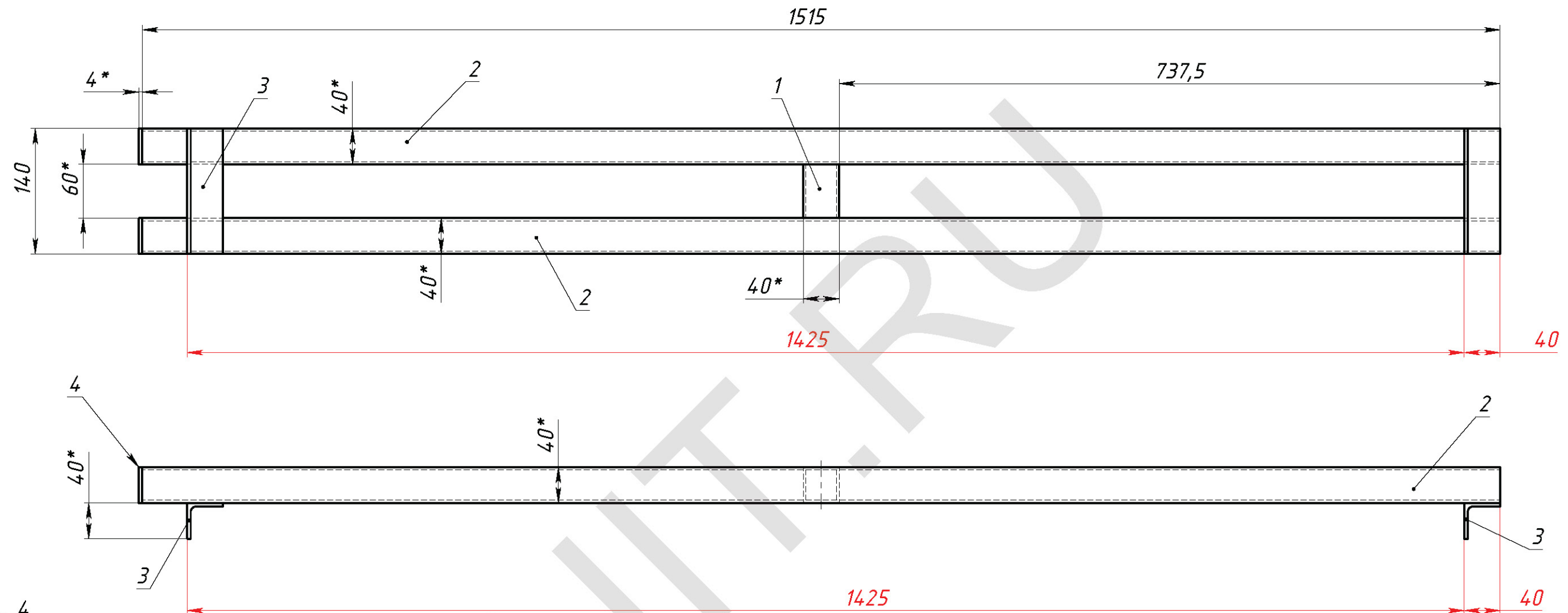
Изготовить: 10 шт

1. * Размеры для справок.
2. Сварные швы по ГОСТ 5264-80 электродами типа Э42.
3. Сварку производить по периметру свариваемых деталей.
Катет шва назначать по наименьшей толщине свариваемых деталей.
4. Покрытие: грунт ГФ-021; эмаль ПФ-115, 2 слоя

№	Обозначение	Наименование	Описание	К-во
1	Д-1	Труба ГОСТ 8639-82 С235	50x50x3 L=400	1
2	У-1	Уголок ГОСТ 8509-86 С235	50x4 L=300	2
3	У-2	Уголок ГОСТ 8509-86 С235	50x4 L=150	2
4	П-1	Полоса ГОСТ 103-76 С235	50x3 L=50	1

МСК.03.15-031/100

					МСК.03.15-031/100		
					Лит.	Масса	Масштаб
Изм.	Лист	№ докум.	Подп.	Дата	Кронштейн		
Разраб.		Морозихин		14.08.2015			
Пров.				14.08.2015			
Т.контр.							
Нач. КБ				14.08.2015			
Н.контр.					Лист 13	Листов 17	
Утв.							



Изготовить: 10 шт

1. * Размеры для справок.
2. Сварные швы по ГОСТ 5264-80 электродами типа Э42.
3. Сварку производить по периметру свариваемых деталей.
Катет шва назначать по наименьшей толщине свариваемых деталей.
4. Покрытие: грунт ГФ-021; эмаль ПФ-115, 2 слоя

№	Обозначение	Наименование	Описание	К-во
1	Д-2	Труба ГОСТ 8639-82 С235	40x40x3 L=60	1
2	Д-3	Труба ГОСТ 8639-82 С235	40x40x3 L=1515	2
3	У-1	Уголок ГОСТ 8509-86 С235	40x4 L=140	2
4	П-1	Полоса ГОСТ 103-76 С235	40x4 L=40	2

МСК.03.15-031/200

					МСК.03.15-031/200		
					Лит.	Масса	Масштаб
Изм.	Лист	№ докум.	Подп.	Дата	<p>Стойка</p> <p>Лист 14 / Листов 17</p>		
Разраб.		Морозихин		14.08.2015			
Пров.				14.08.2015			
Т.контр.							
Нач. КБ				14.08.2015			
Н.контр.							
Утв.							

МСК.03.15-031/600

Перв. примен.

Справ. №

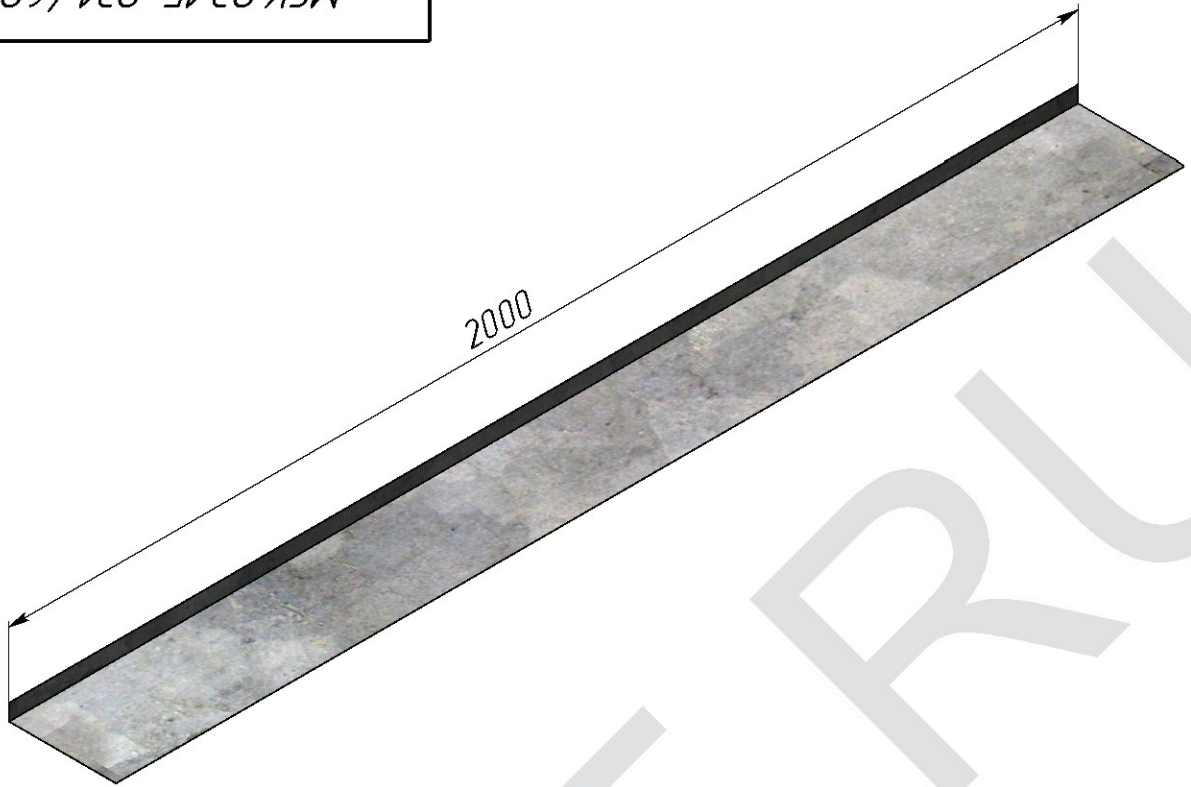
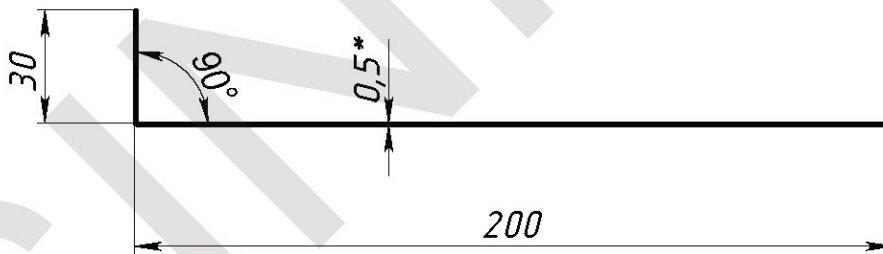


Схема гибки



Изготовить: 9 шт

Оклеить (окрасить) в фоновый цвет вывески

Подпись и дата	Инв. № дубл	Взам. инв. №	Подпись и дата	Инв. № подл.

МСК.03.15-031/600

Изм.	Лист	№ докум.	Подп.	Дата
Разраб.		Моразихин		14.04.2015
Пров.				14.04.2015
Т.контр.				
Нач. КБ				14.04.2015
Н.контр.				
Утв.				

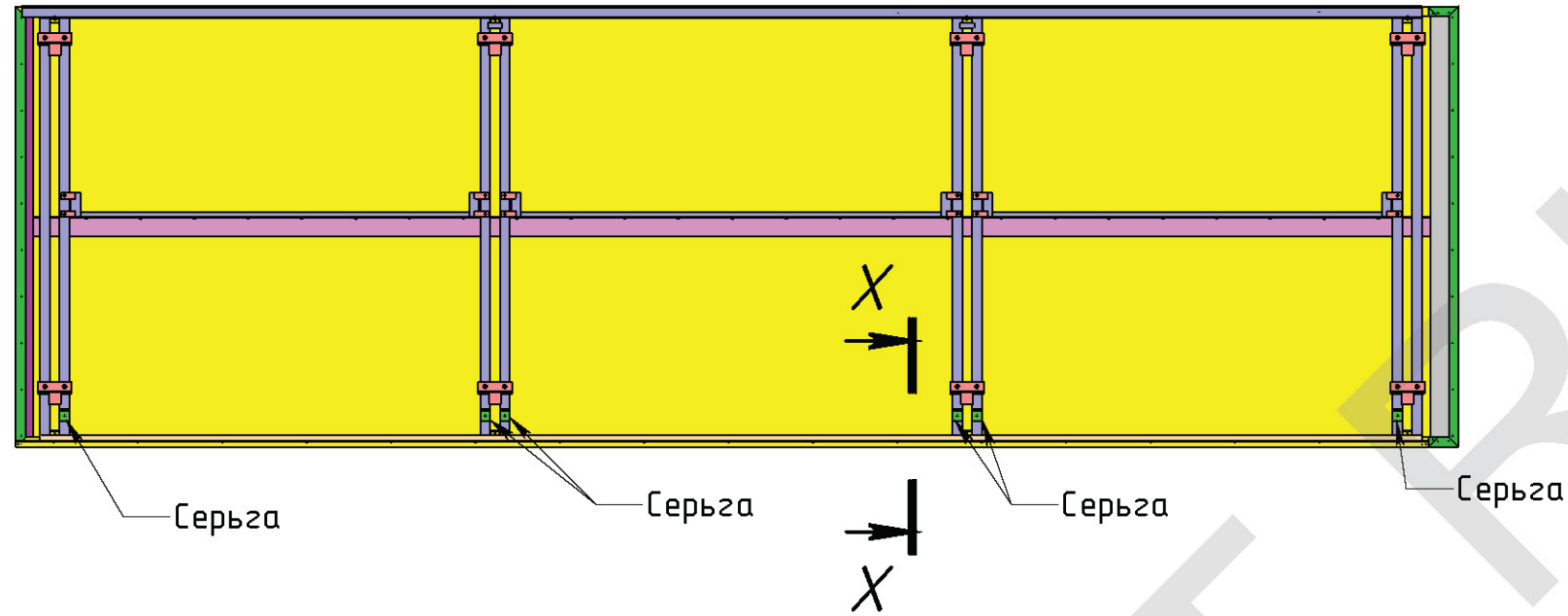
Верхний отлив

Лит.	Масса	Масштаб
	1,8	1:10
Лист 16		Листов 17

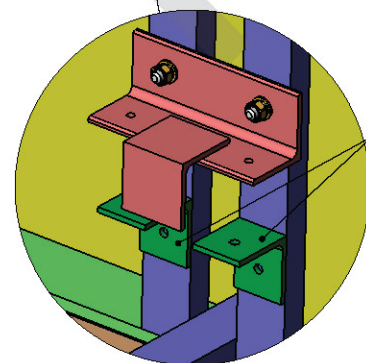
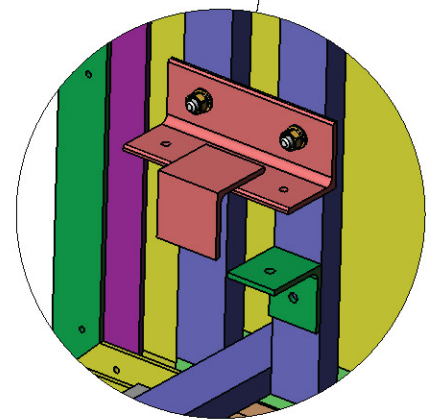
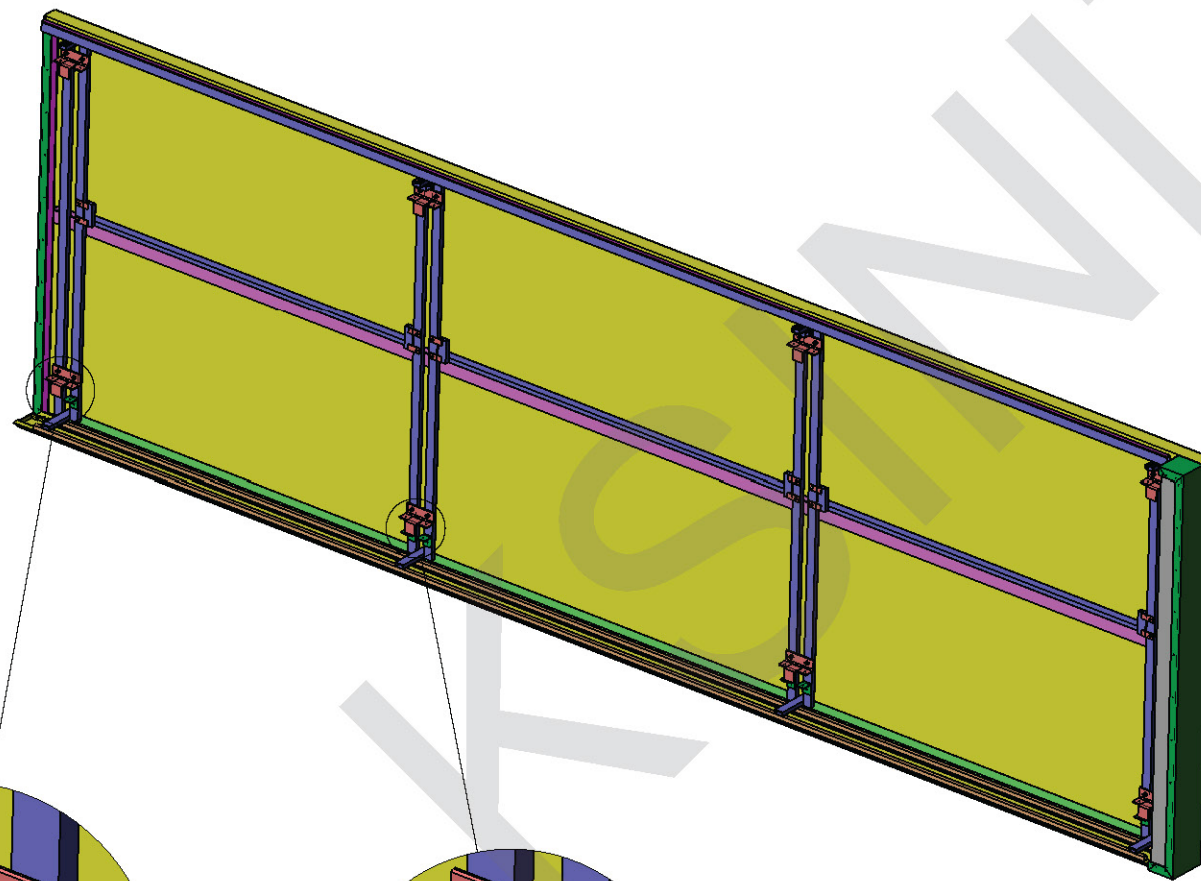
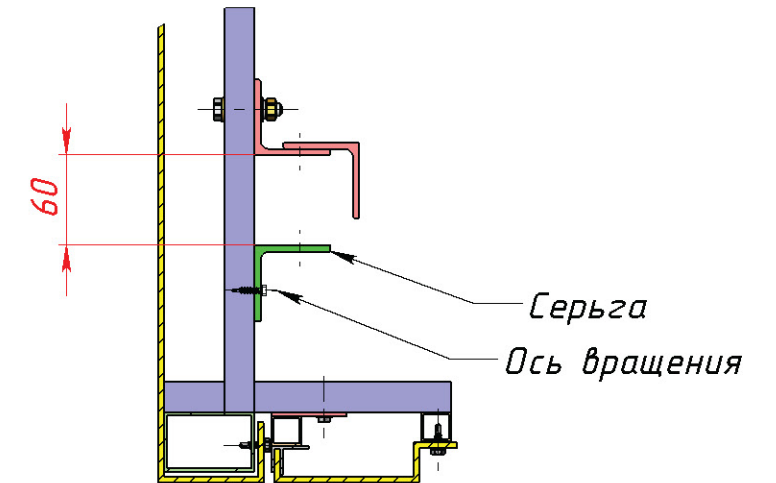
Оцинкованная сталь

Установка "Серьги"

Вид сзади



X-X (1 : 5)



Поворотная серьга

1. При навешивании секций на прогоны Серьги должны быть повернуты вниз.
2. После навески секций серьги развернуть в указанное положение.
3. Зафиксировать секции к нижнему прогону через серьгу кровел. саморезом 6,3x38* снизу.

Изм.	Лист	№ докум.	Подп.	Дата	Лист
					17
Выписка Bentley				Копировал	
					Формат А3

Перв. примен.

Справ. №

Подпись и дата

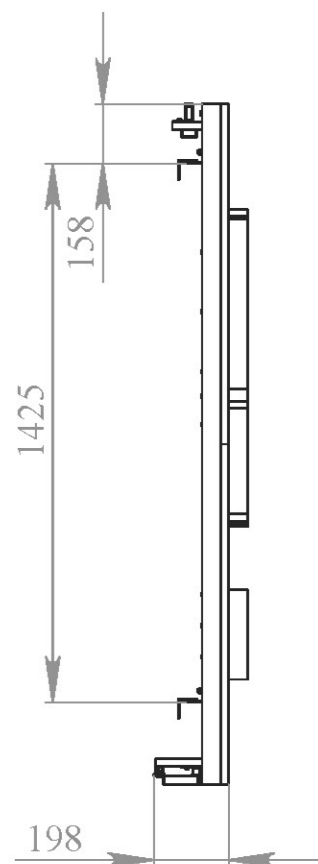
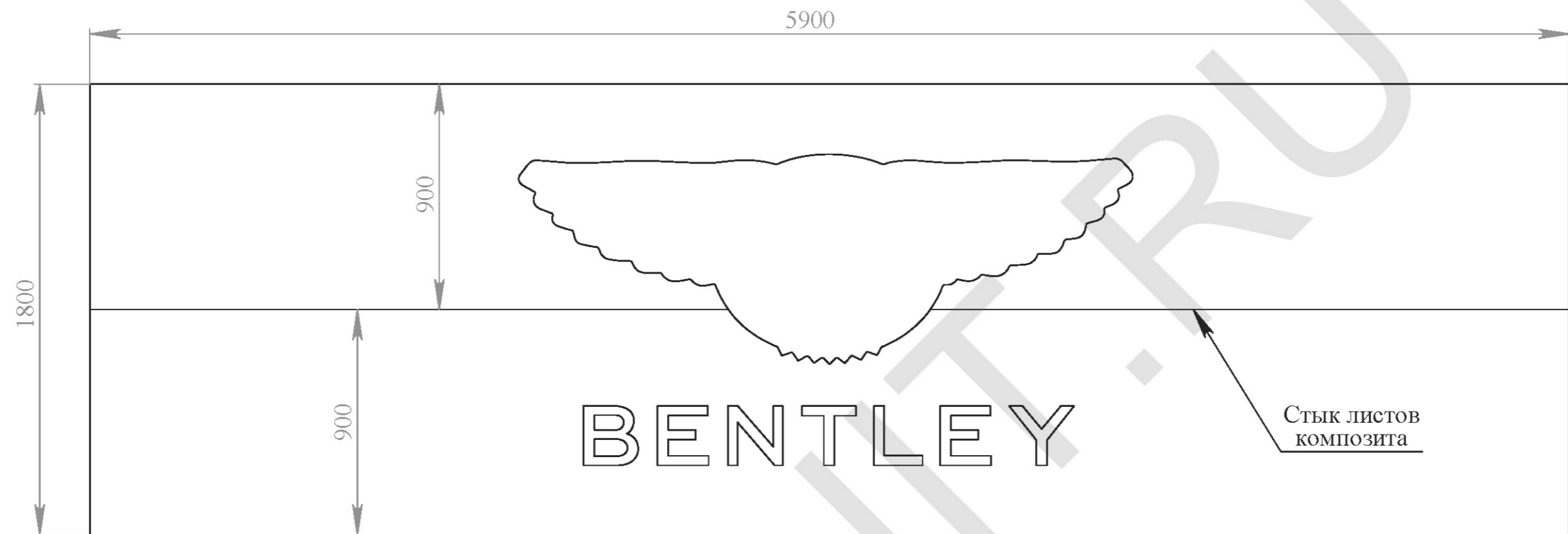
Инв. № дудл

Взам. инв. №

Подпись и дата

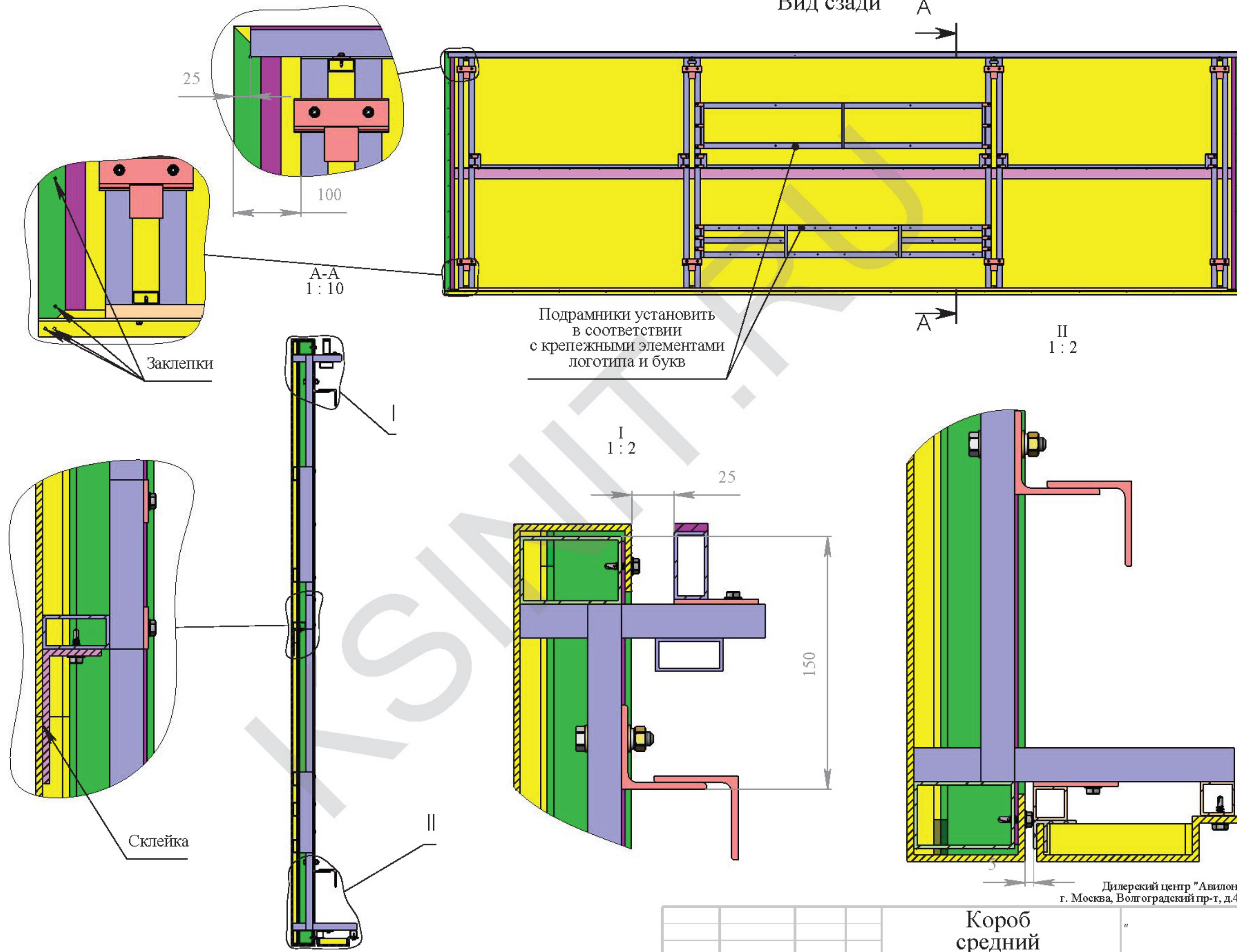
Инв. № подл

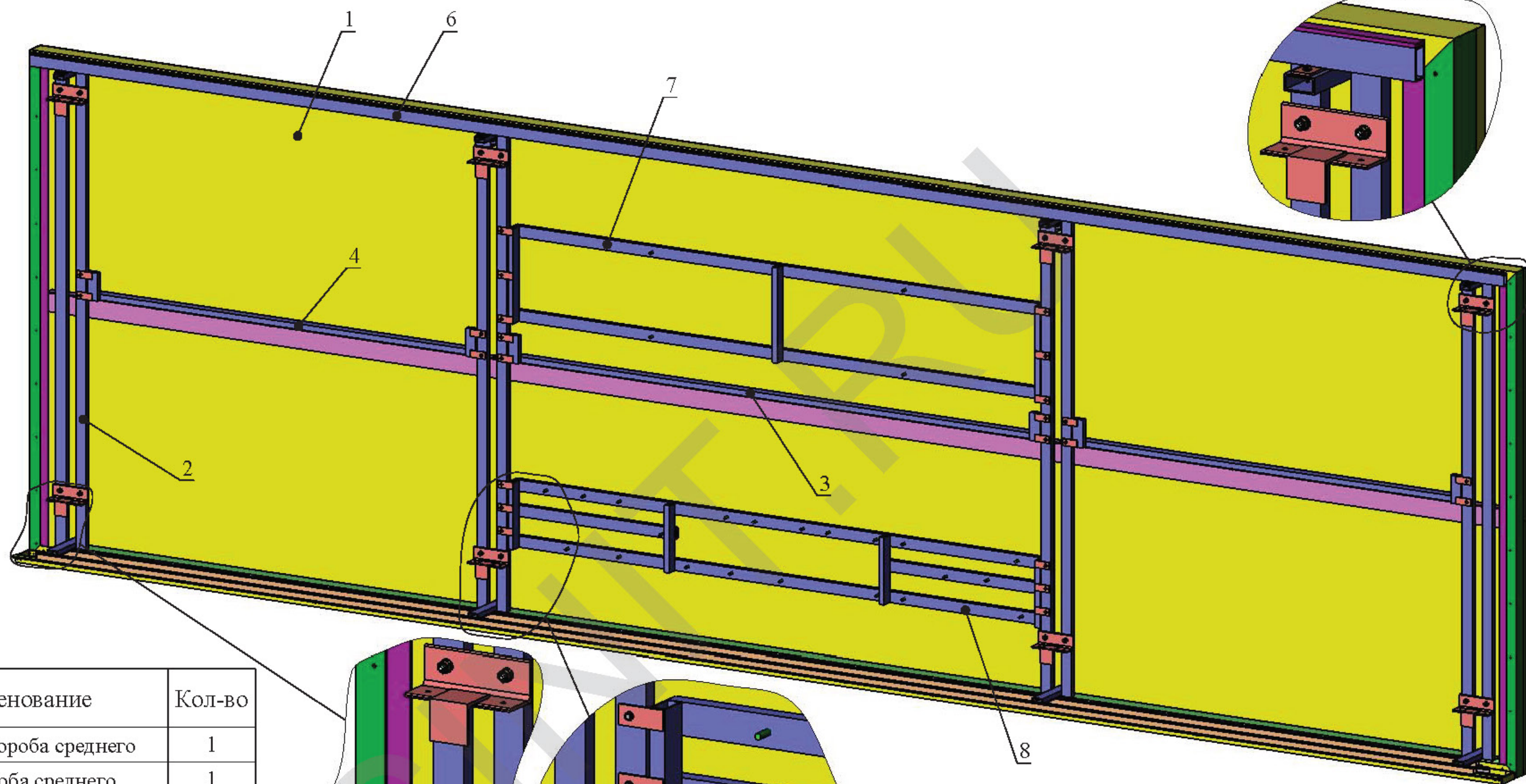
Инд. № подл.	Подп. и дата	Взам. инв. №	Инв. № дубл.	Подп. и дата	Справ. №	Перв. примен.



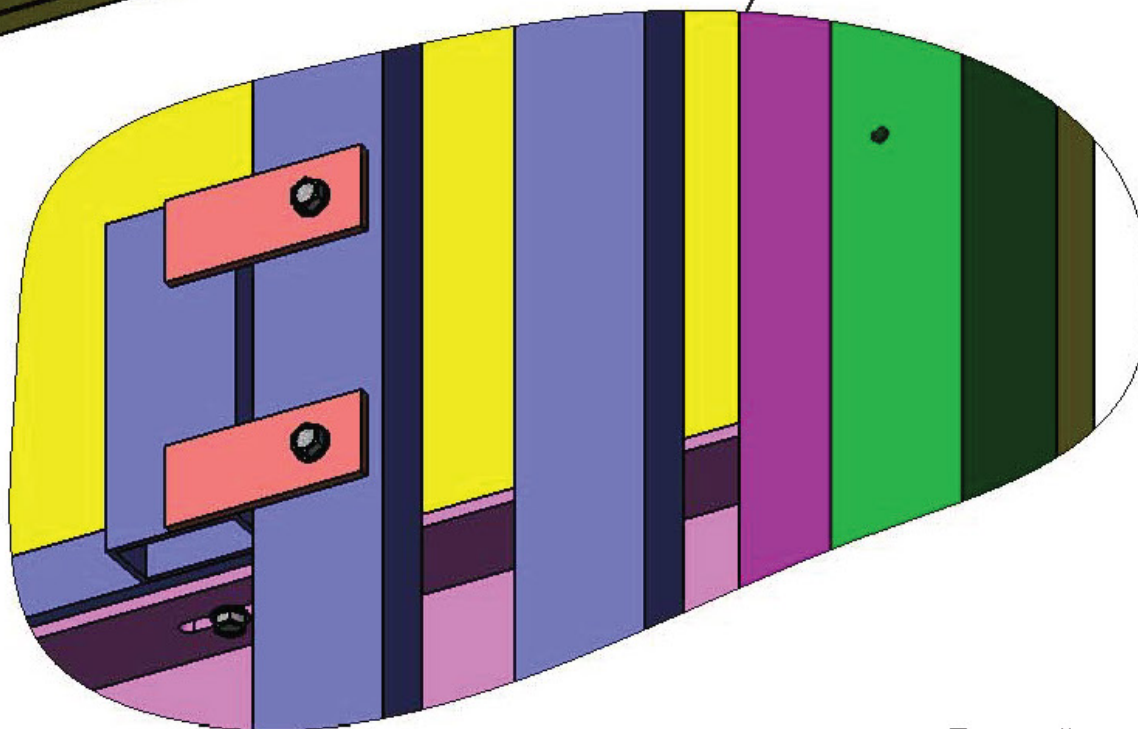
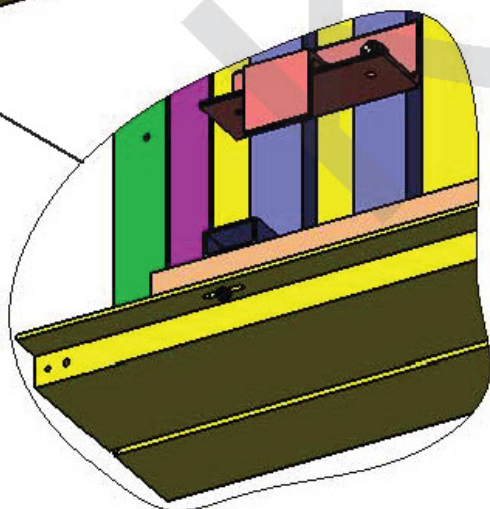
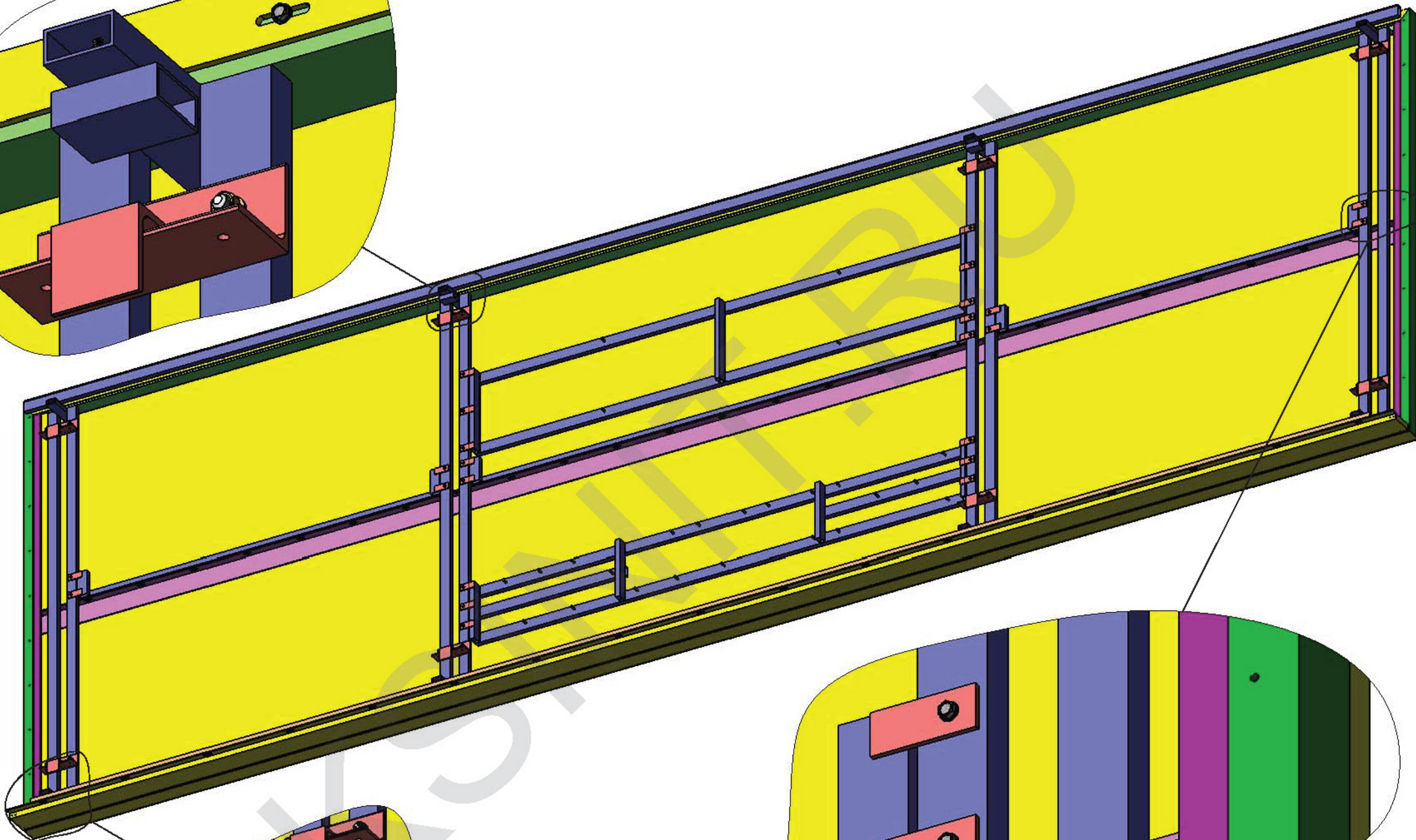
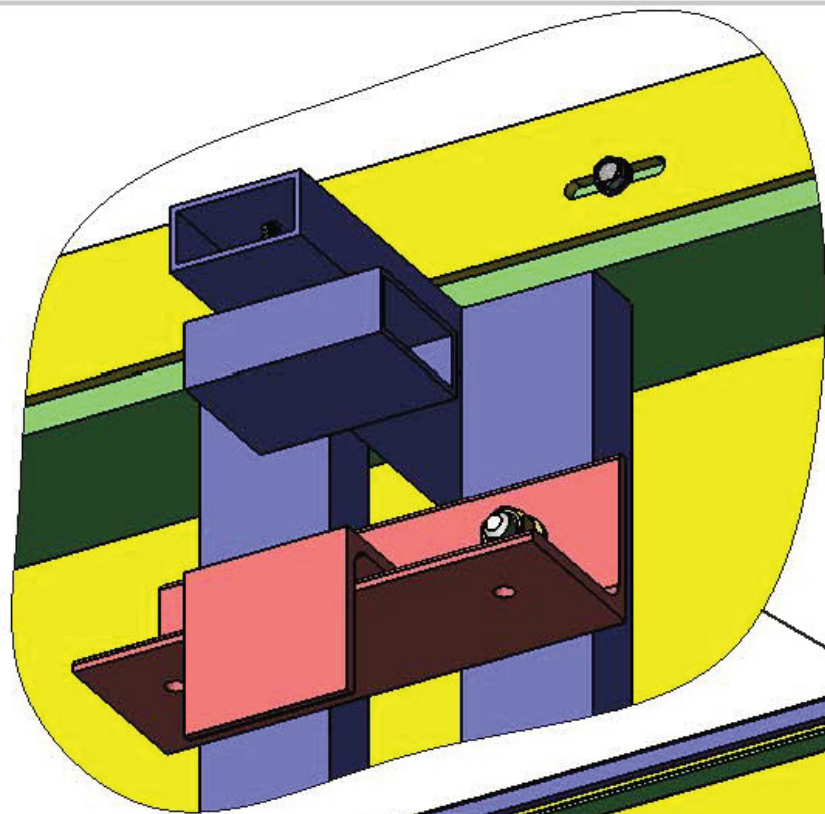
Изм.	Лист	№ докум.	Подп.	Дата	Короб средний	Лит.	Масса	Масштаб
Разраб.	Ермаков							1:20
Пров.								
Т.контр.						Лист: 1	Листов: 4	
Н.контр.								
Утв.					Дилерский центр "Авилон" г. Москва, Волгоградский пр-т, д.43, корп.3			

Вид сзади A





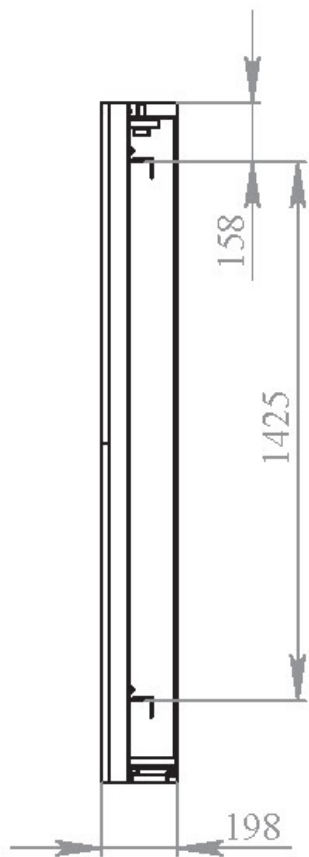
Поз.	Наименование	Кол-во
1	Обшивка короба среднего	1
2	Рама короба среднего	1
3	Перемычка исп 1	1
4	Перемычка исп 2	2
5	Переходник нижний короба среднего	1
6	Переходник верхний короба среднего	1
7	Подрамник логотипа	1
8	Подрамник букв	1
9	Зацеп	8
10	Болт М8х40 ГОСТ 7798-70	16
11	Шайба 8 ГОСТ 11371-78	32
12	Гровер 8 ГОСТ 6402-70	16
13	Гайка М8 ГОСТ 5915-70	16
14	Саморез 4,8х16	106



Дилерский центр "Авилон"
г. Москва, Волгоградский пр-т, д.43, корп.3

Короб
средний

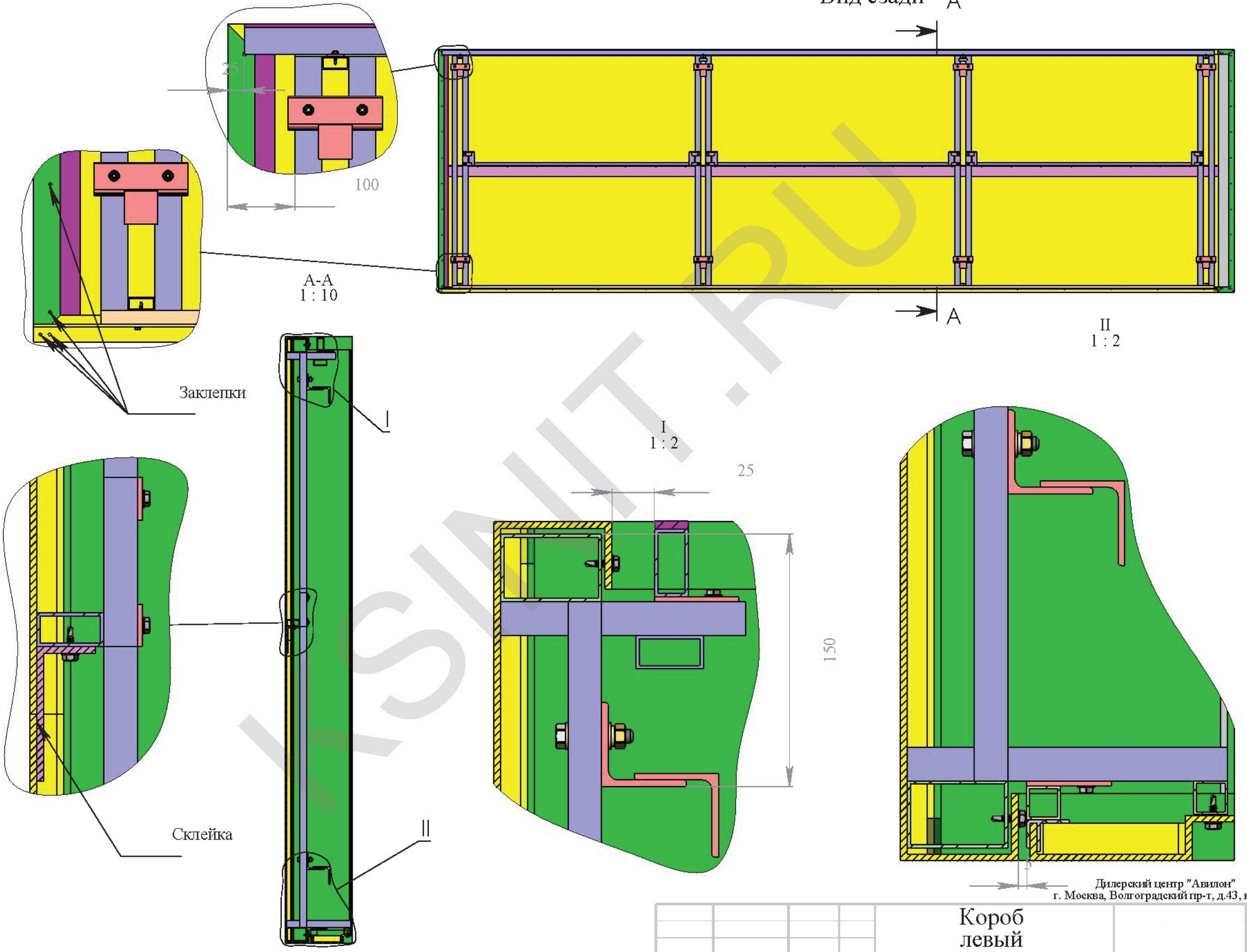
	0	Лист
		4



1. Короб левый изображен, правый - зеркальное отражение.

Изм.	Лист	№ докум.	Подп.	Дата	Короб ЛЕВЫЙ	Лит.	Масса	Масштаб
Разраб.		Ермаков						
Пров.								
Т.контр.								
Нач.отд.								
Н.контр.								
Утв.								
Дилерский центр "Авилон" г. Москва, Волгоградский пр-т, д.43, корп.3						Лист: 1	Листов: 6	

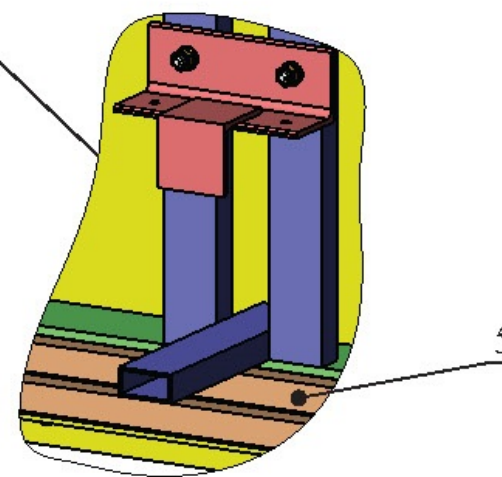
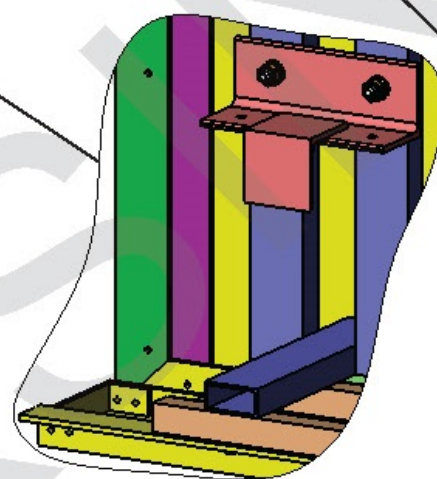
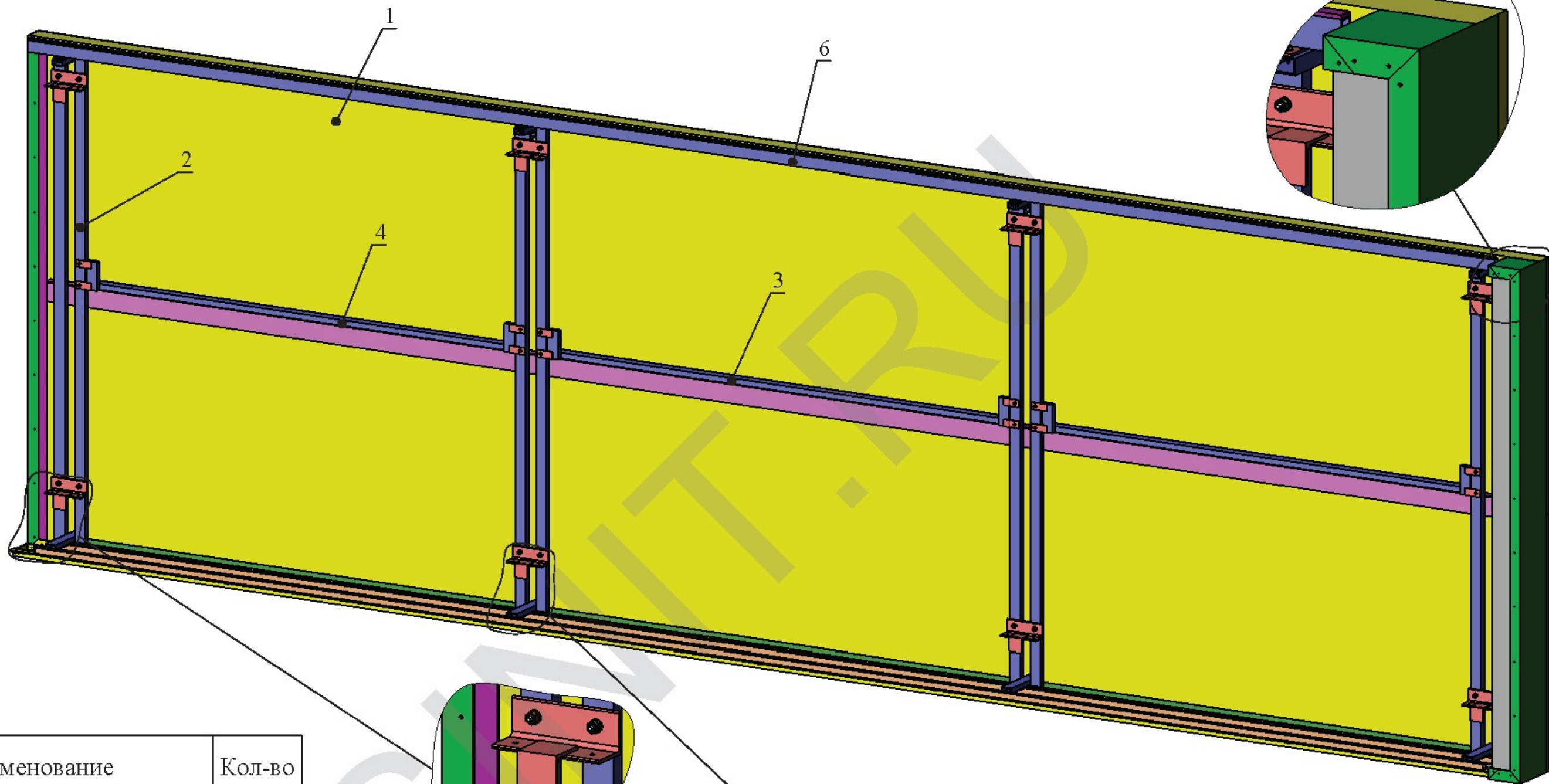
Вид сзади А



Дилерский центр "Авилон"
г. Москва, Волгоградский пр-т, д.43, корп.3

Короб
левый

Левый



Поз.	Наименование	Кол-во
1	Обшивка корпуса левого	1
2	Рама корпусов крайних	1
3	Перемычка исп 3	1
4	Перемычка исп 4	2
5	Переходник нижний секций крайних	1
6	Переходник верхний секции левой	1
7	Зацеп	8
8	Болт М8х40 ГОСТ 7798-70	16
9	Шайба 8 ГОСТ 11371-78	32
10	Гровер 8 ГОСТ 6402-70	16
11	Гайка М8 ГОСТ 5915-70	16
12	Саморез 4,8х16	96

Перв. примен.

Страв. №

Подп. и дата

Взам. инв. № | Инв. № дубл.

Подп. и дата

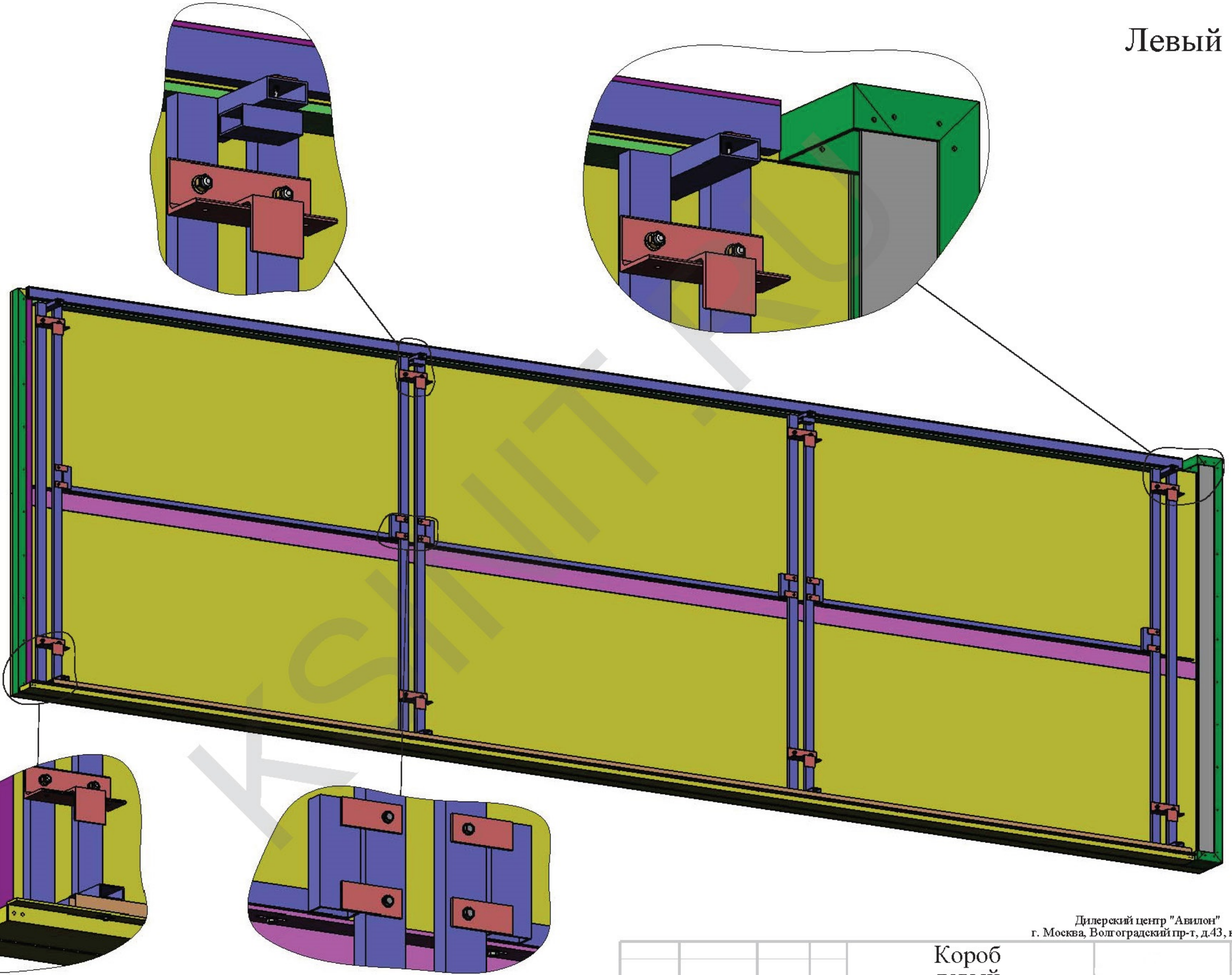
Инв. № подл.

Дилерский центр "Авилон"
г. Москва, Волгоградский пр-т, д.43, корп.3

Короб
левый

Лист
3

Левый



Перв. примен.

Страв. №

Подп. и дата

Взам. инв. № | Инв. № дубл.

Подп. и дата

Инв. № подл.

Дилерский центр "Авилон"
г. Москва, Волгоградский пр-т, д.43, корп.3

Короб
левый

Лист
4

Правый

Перв. примен.

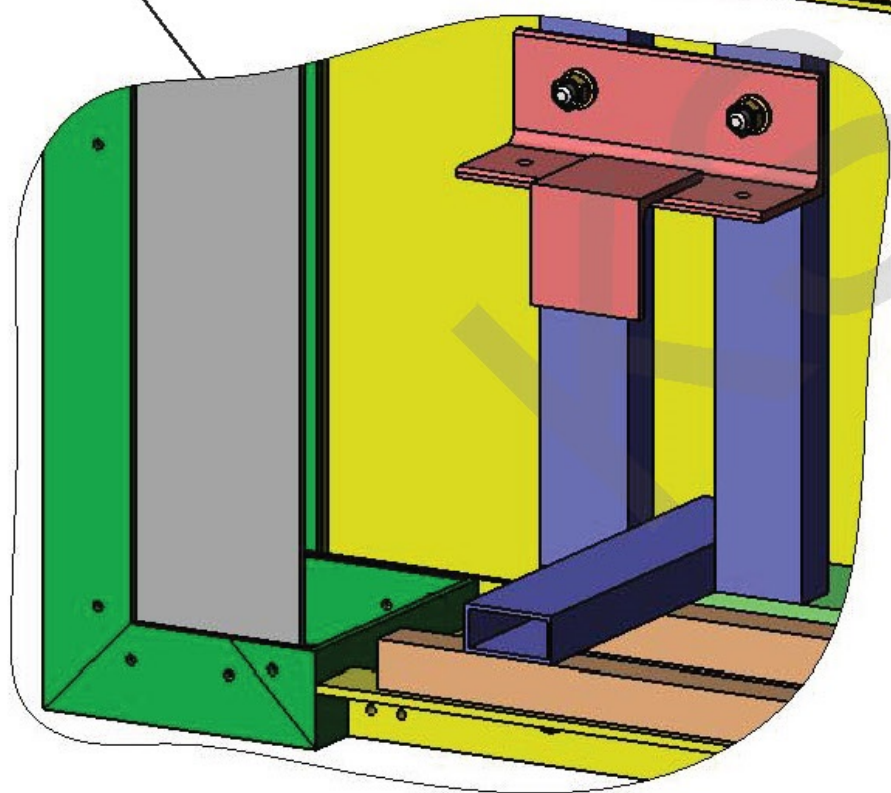
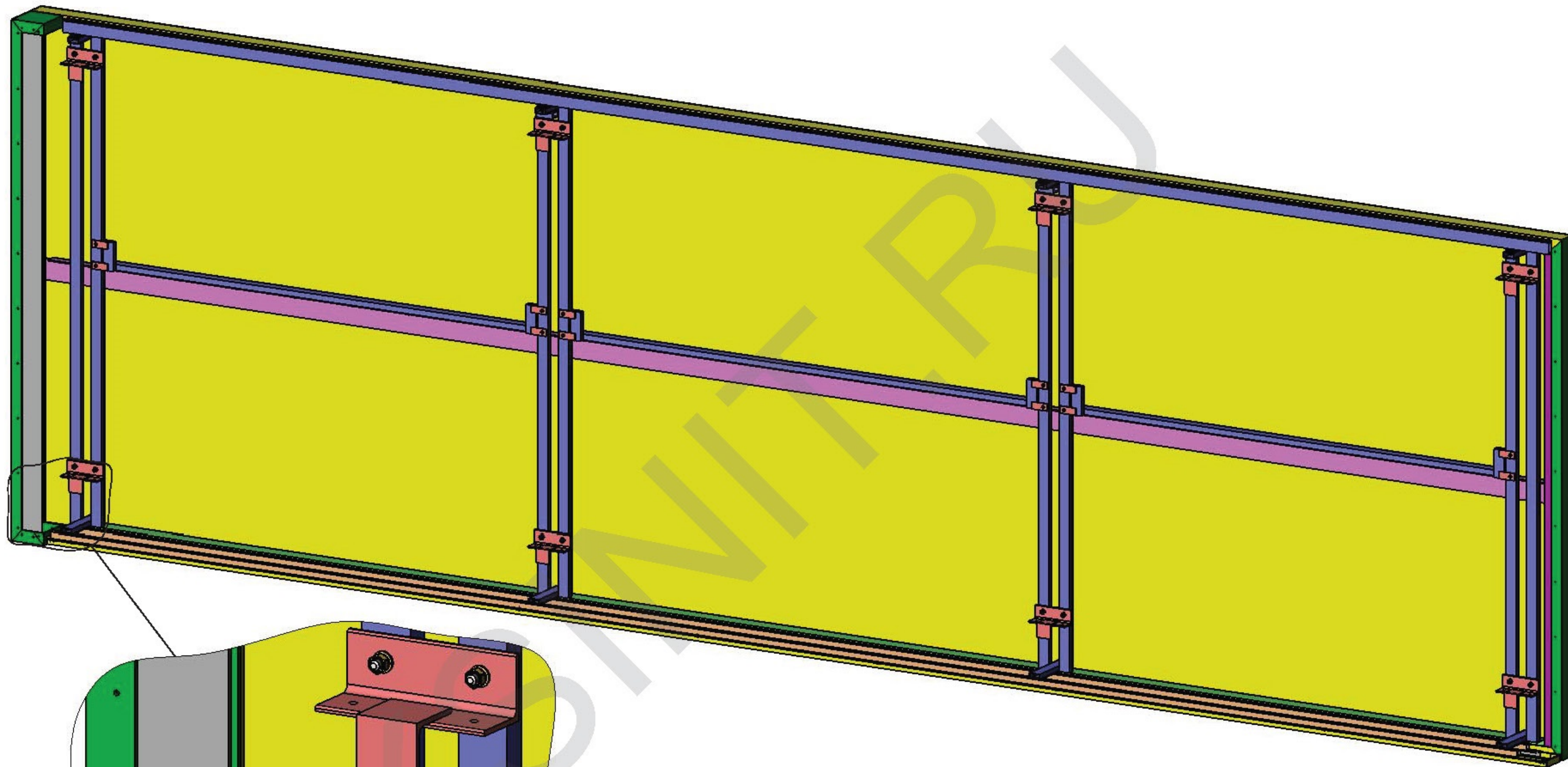
Страв. №

Подп. и дата

Взам. инв. № | Инв. № дубл.

Подп. и дата

Инв. № подл.

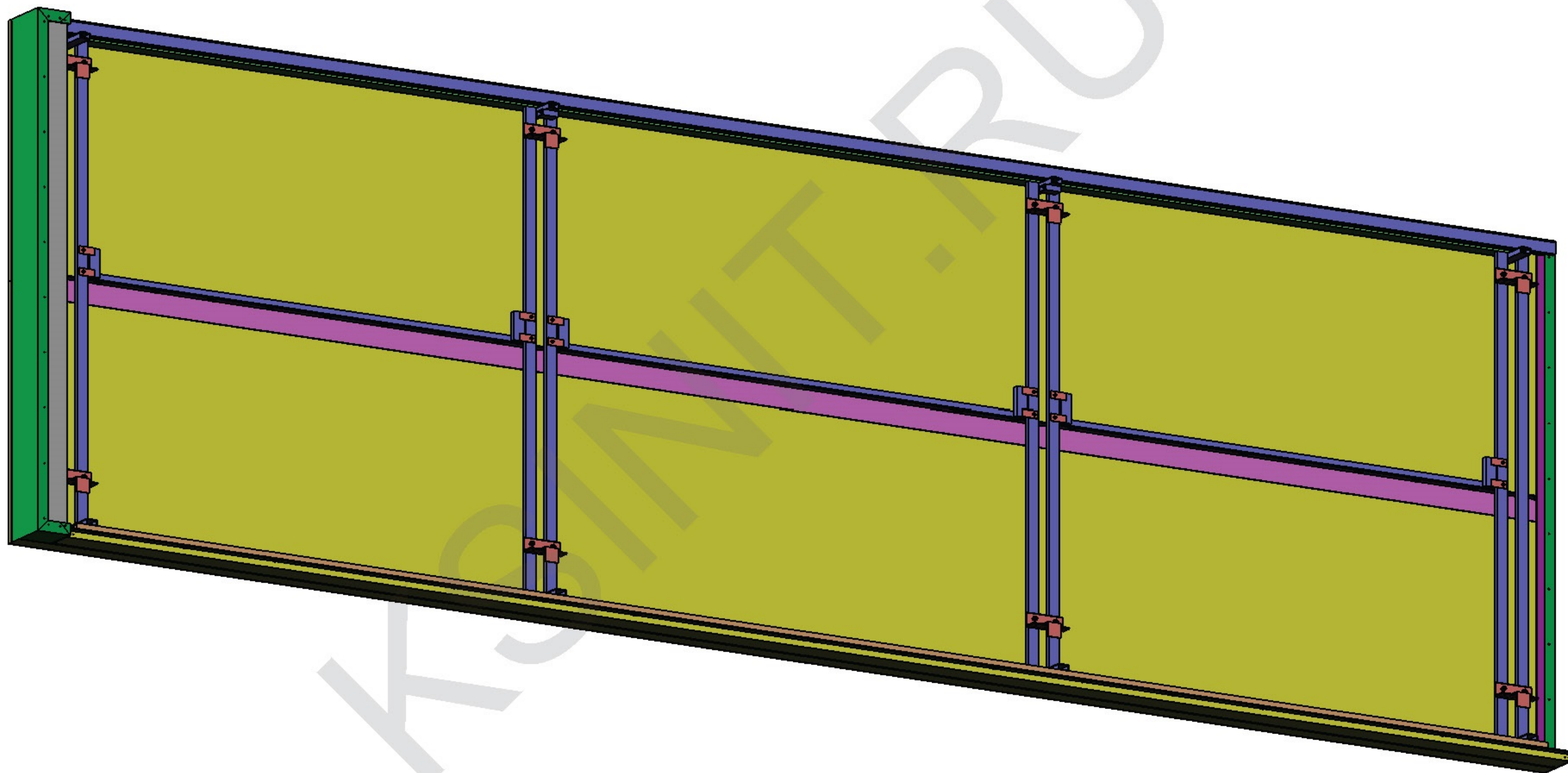


Дилерский центр "Авилон"
г. Москва, Волгоградский пр-т, д.43, корп.3

Короб
левый

Лист
5

Правый



Перв. примен.

Страв. №

Подп. и дата

Взам. инв. № | Инв. № дубл.

Подп. и дата

Инв. № подл.

Дилерский центр "Авион"
г. Москва, Волгоградский пр-т, д.43, корп.3

Короб
левый

Лист
6