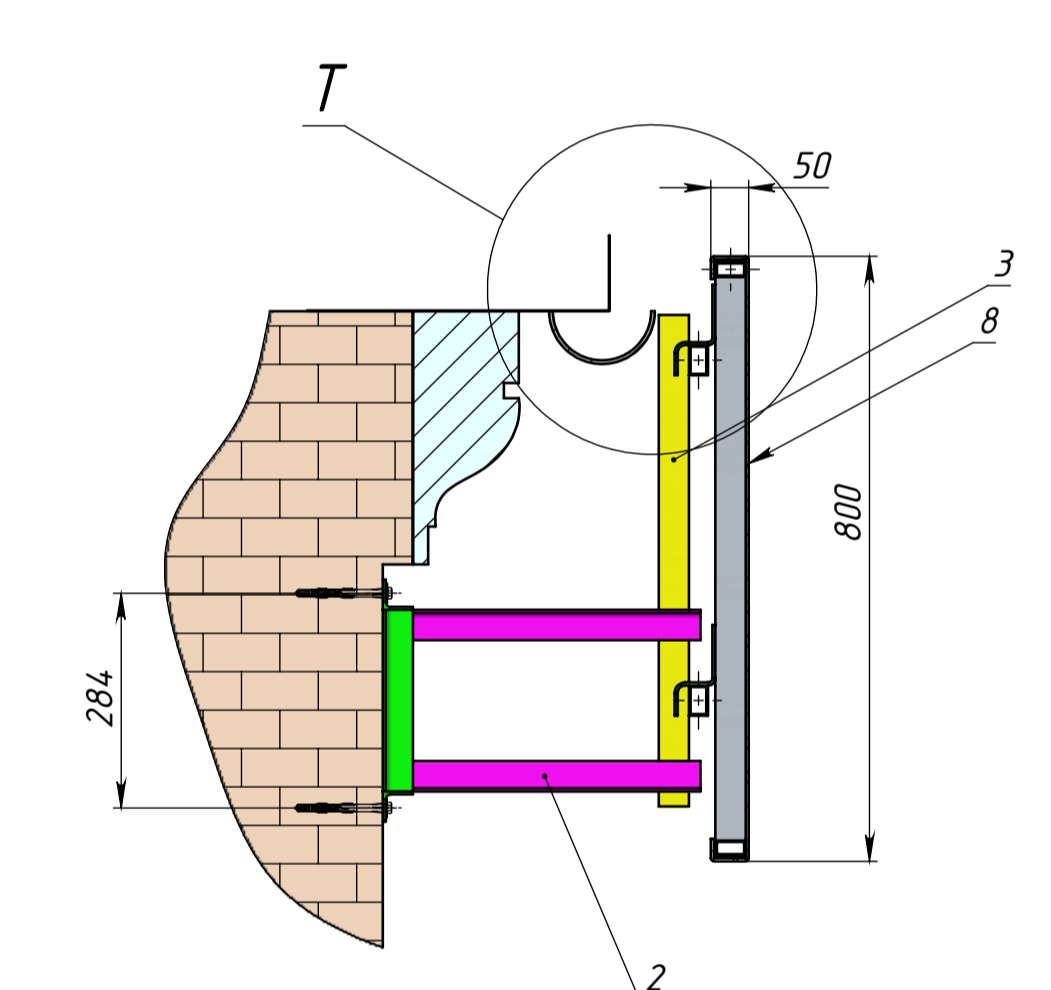
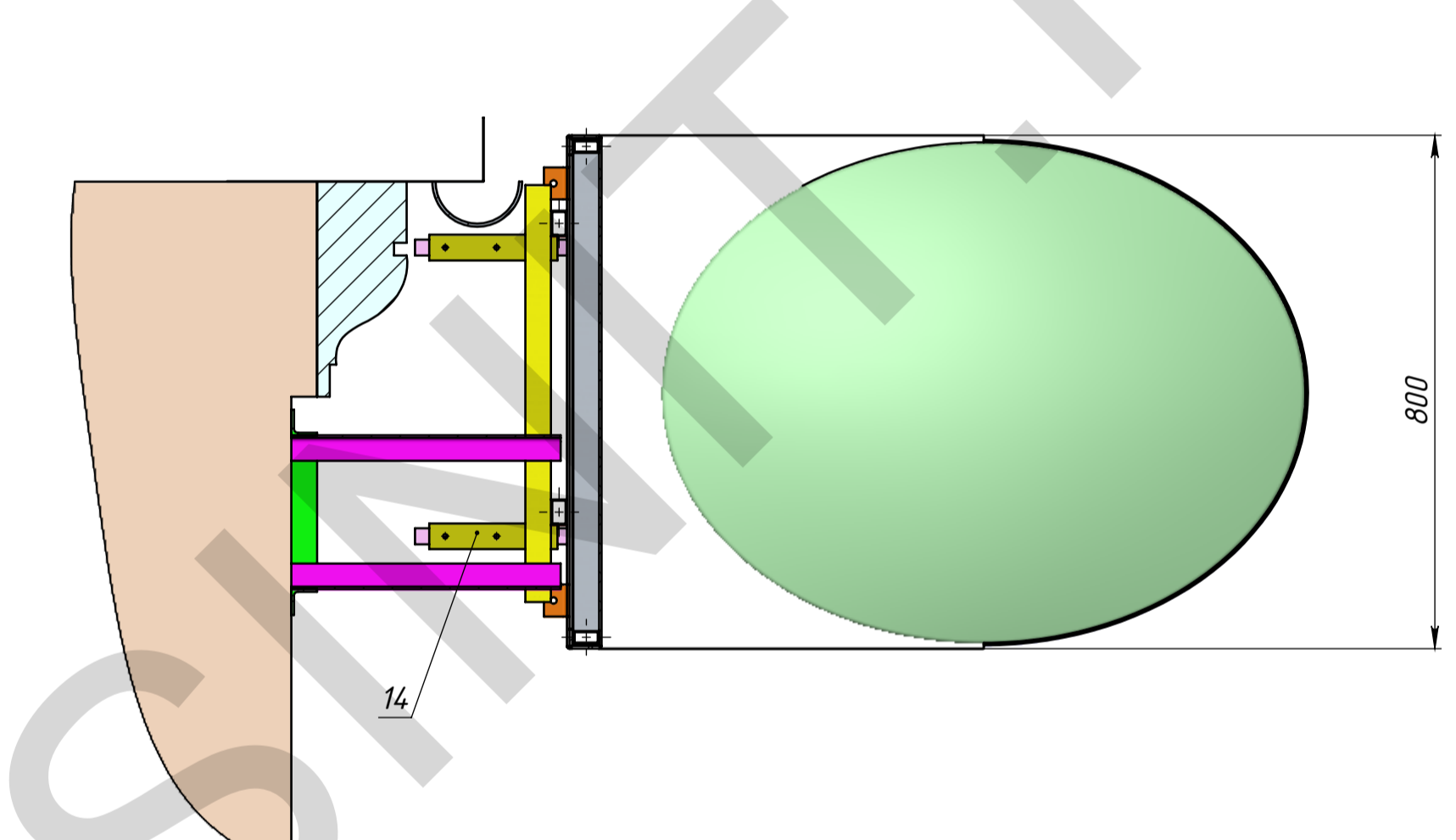


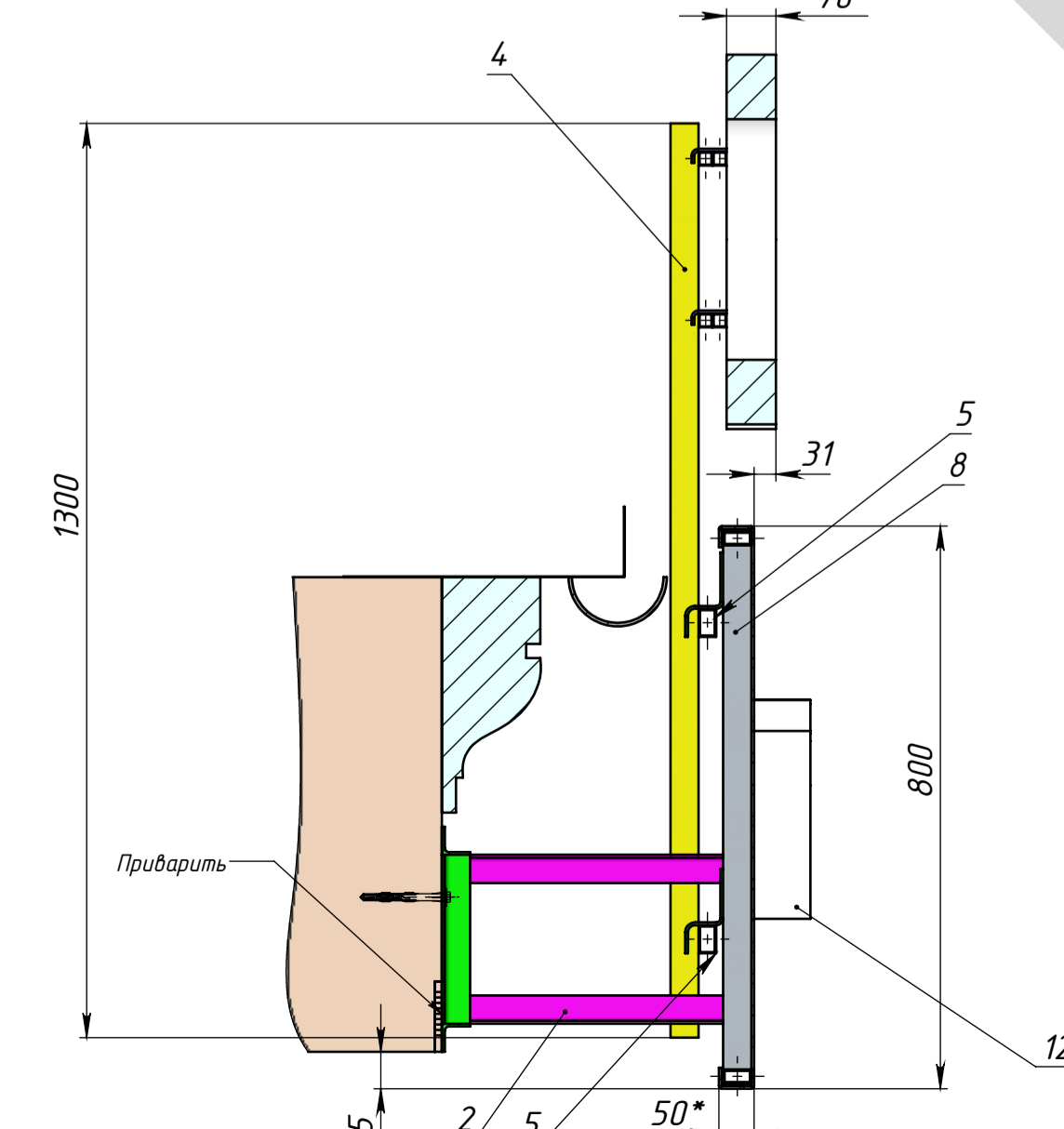
A-A (1 : 10)



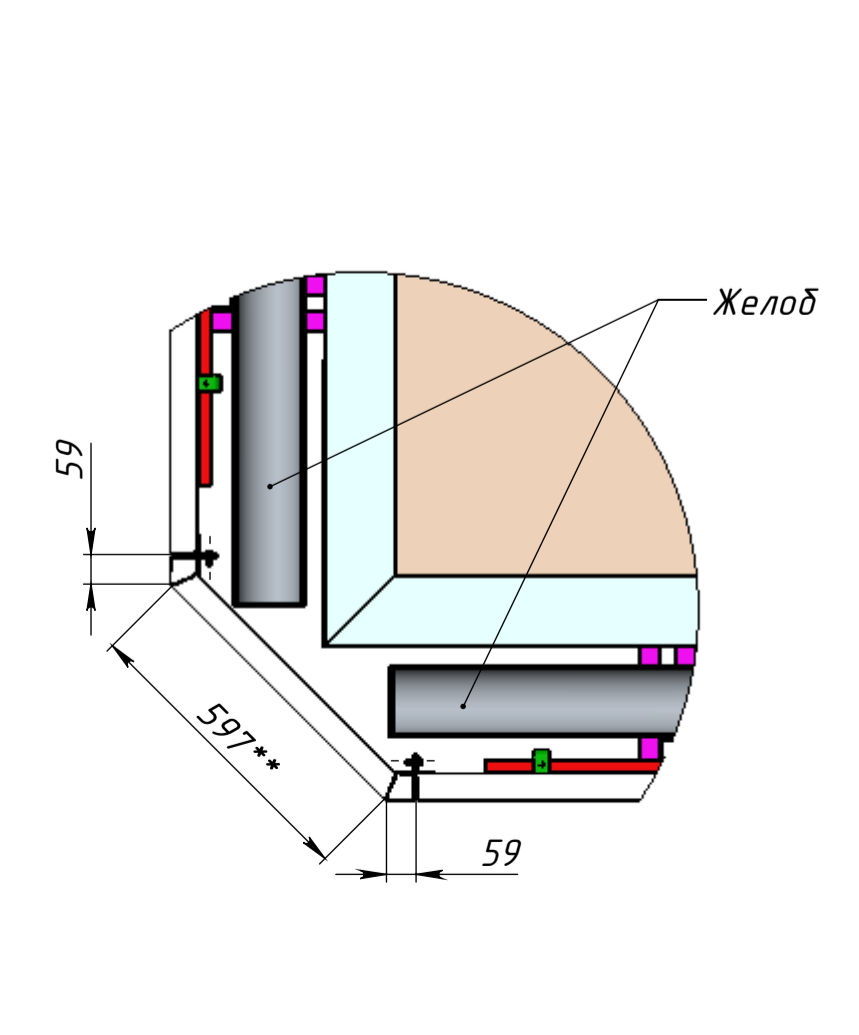
B-B (1 : 10)



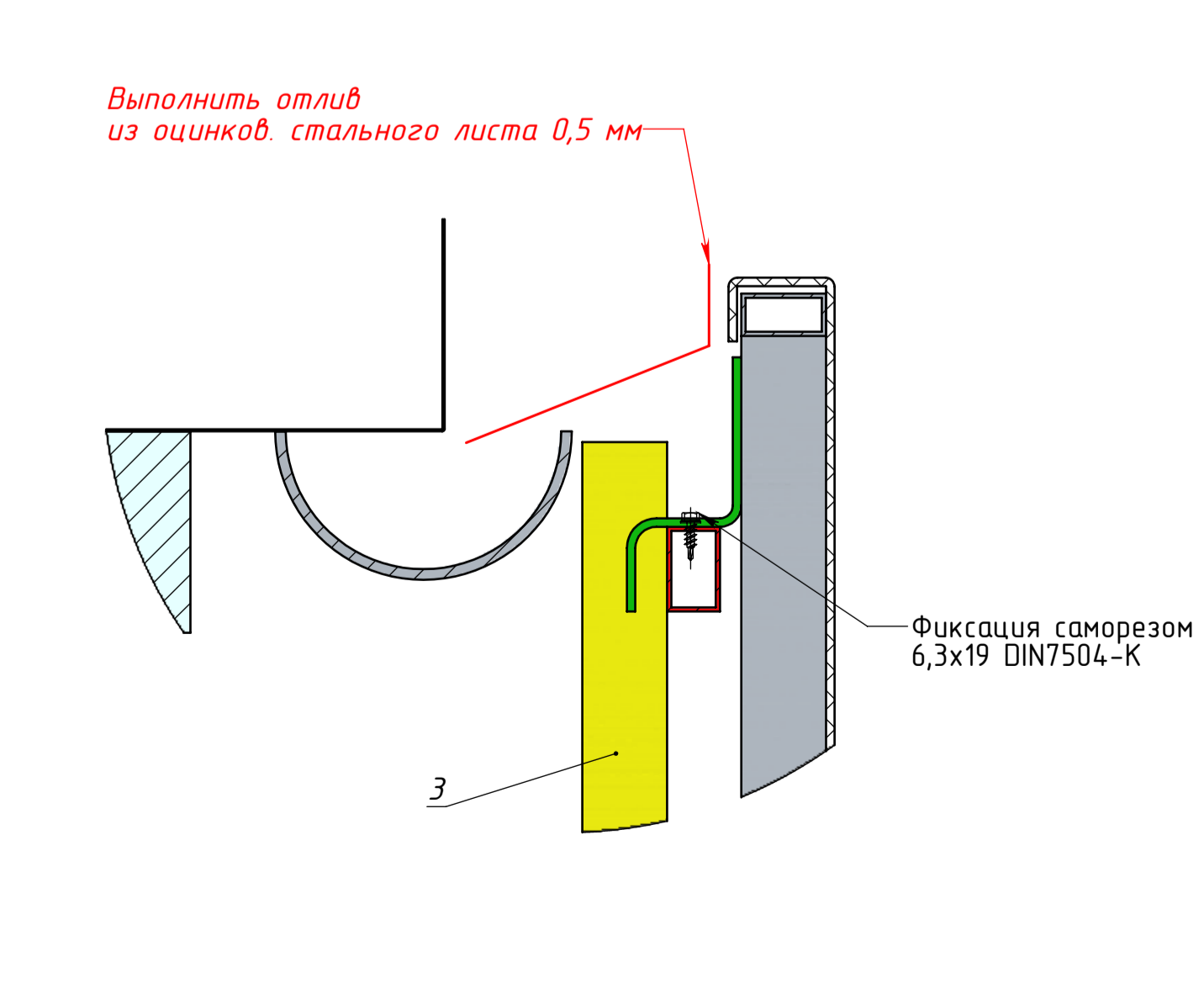
C-C (1 : 10)



R (1 : 15)

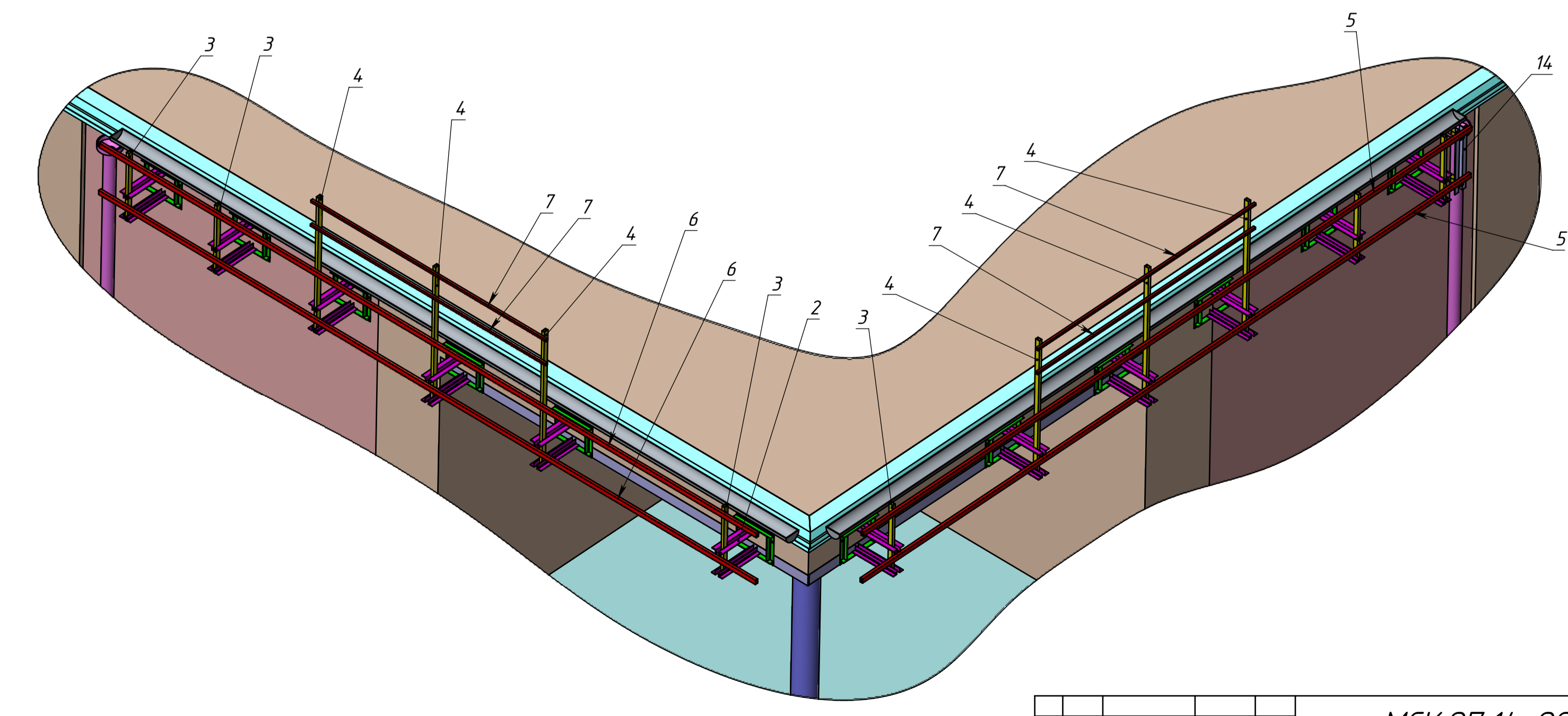
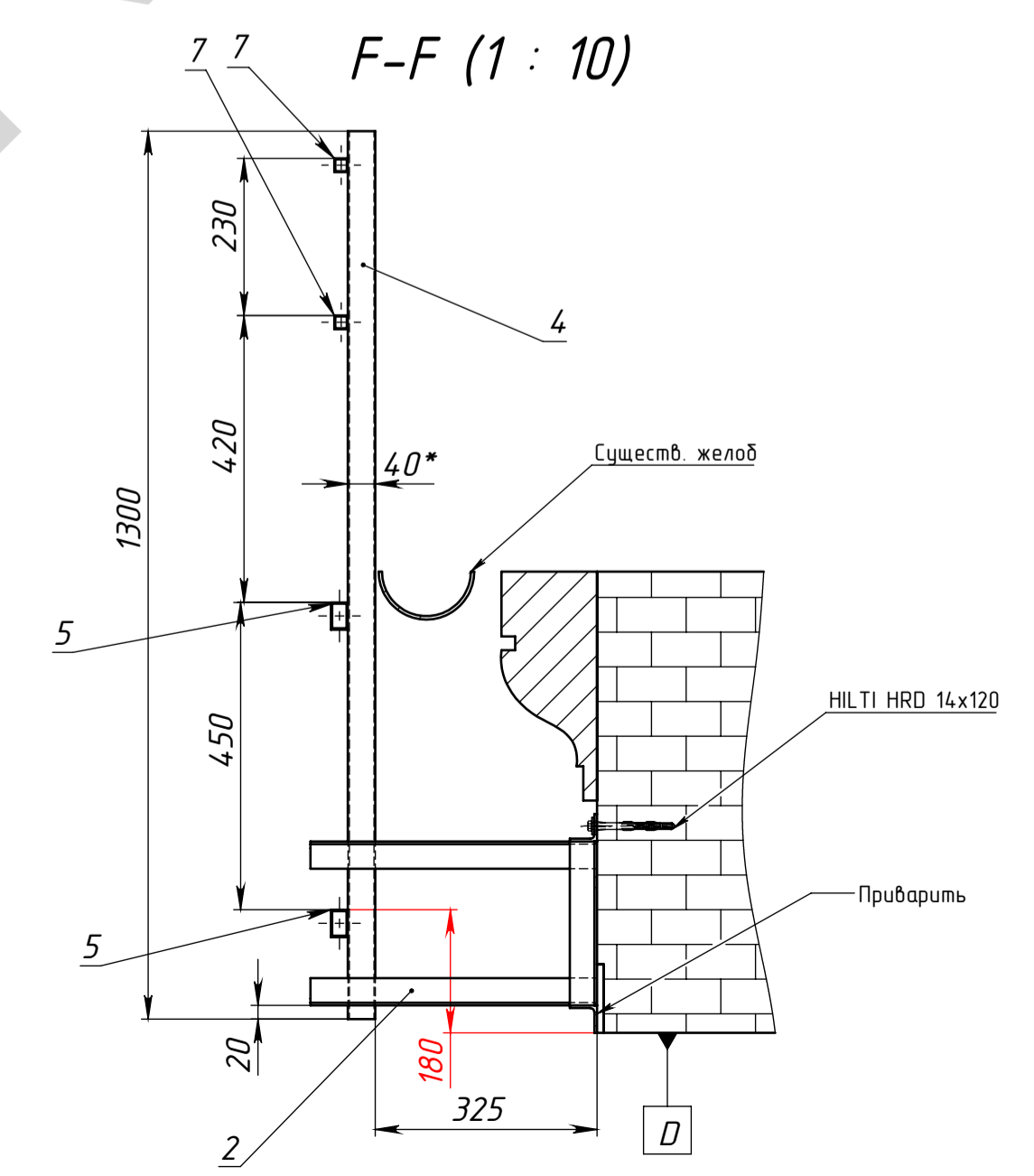
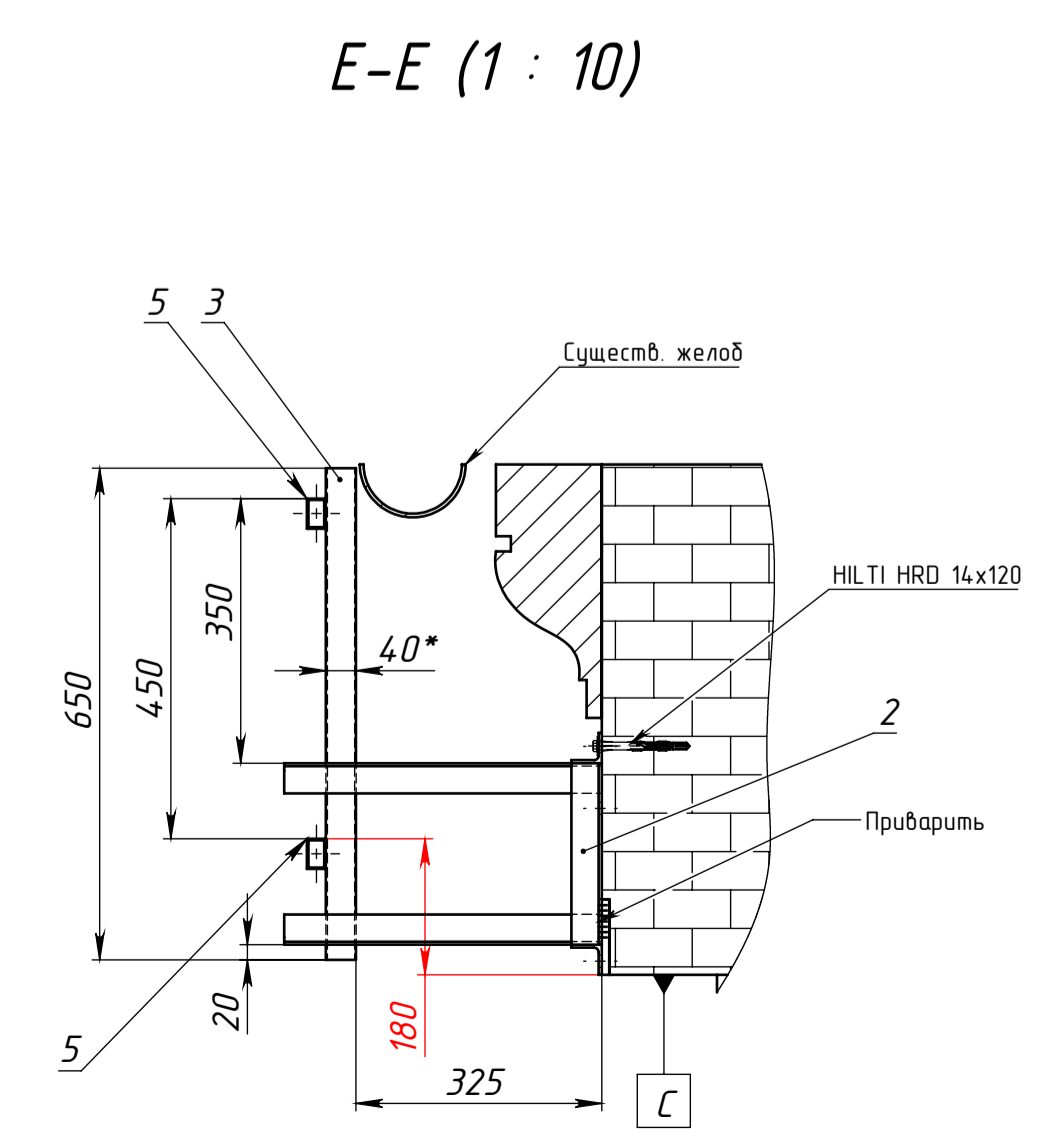
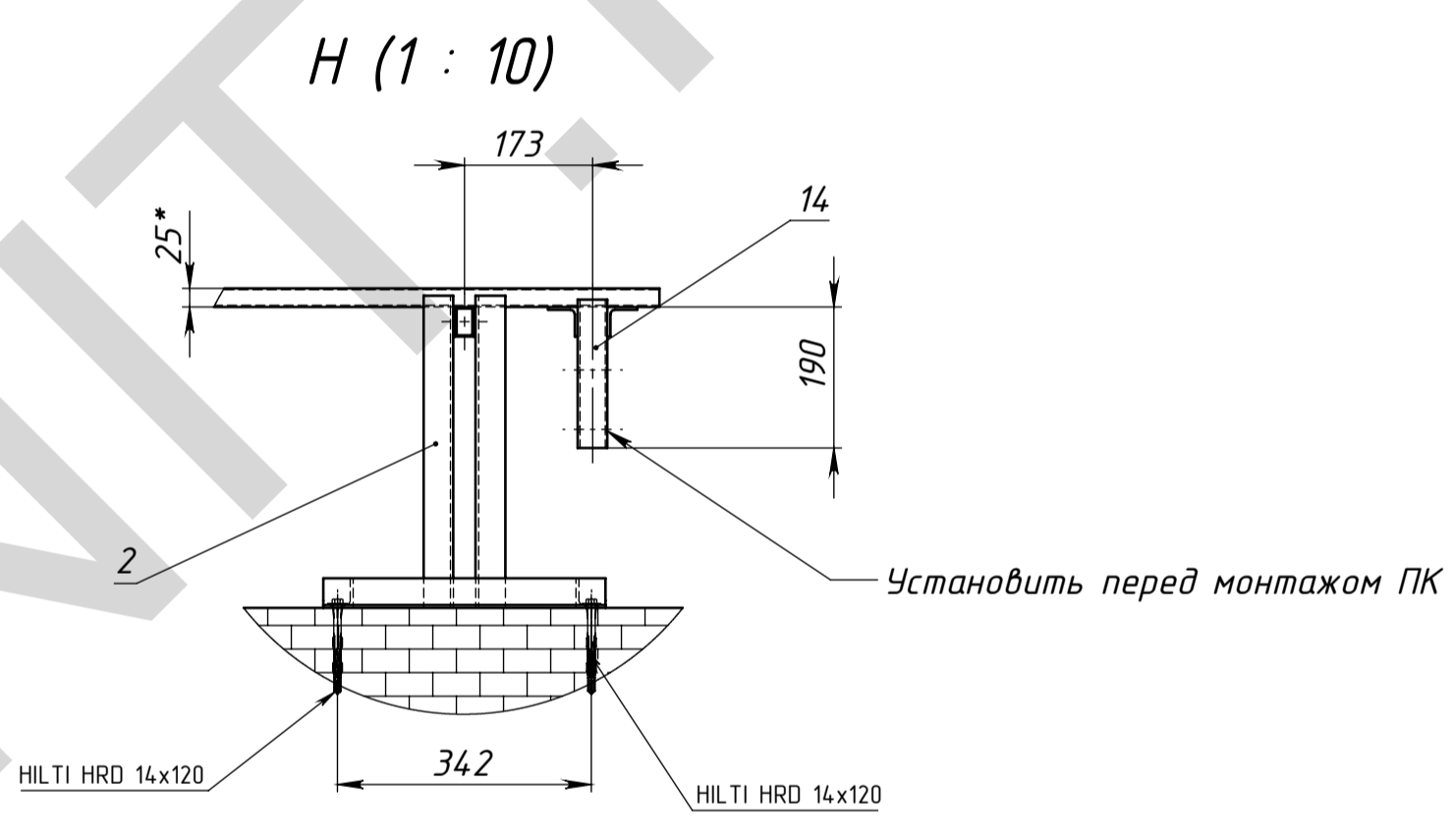
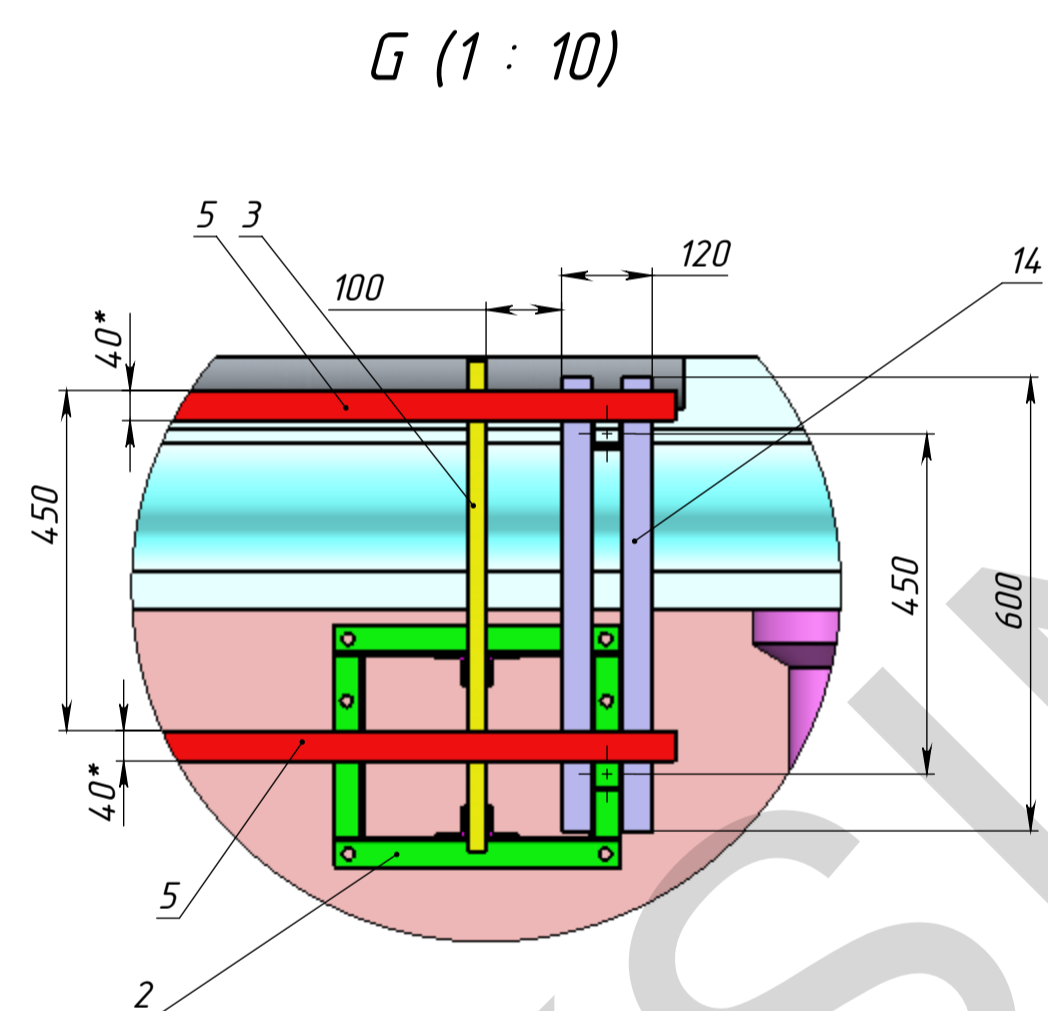
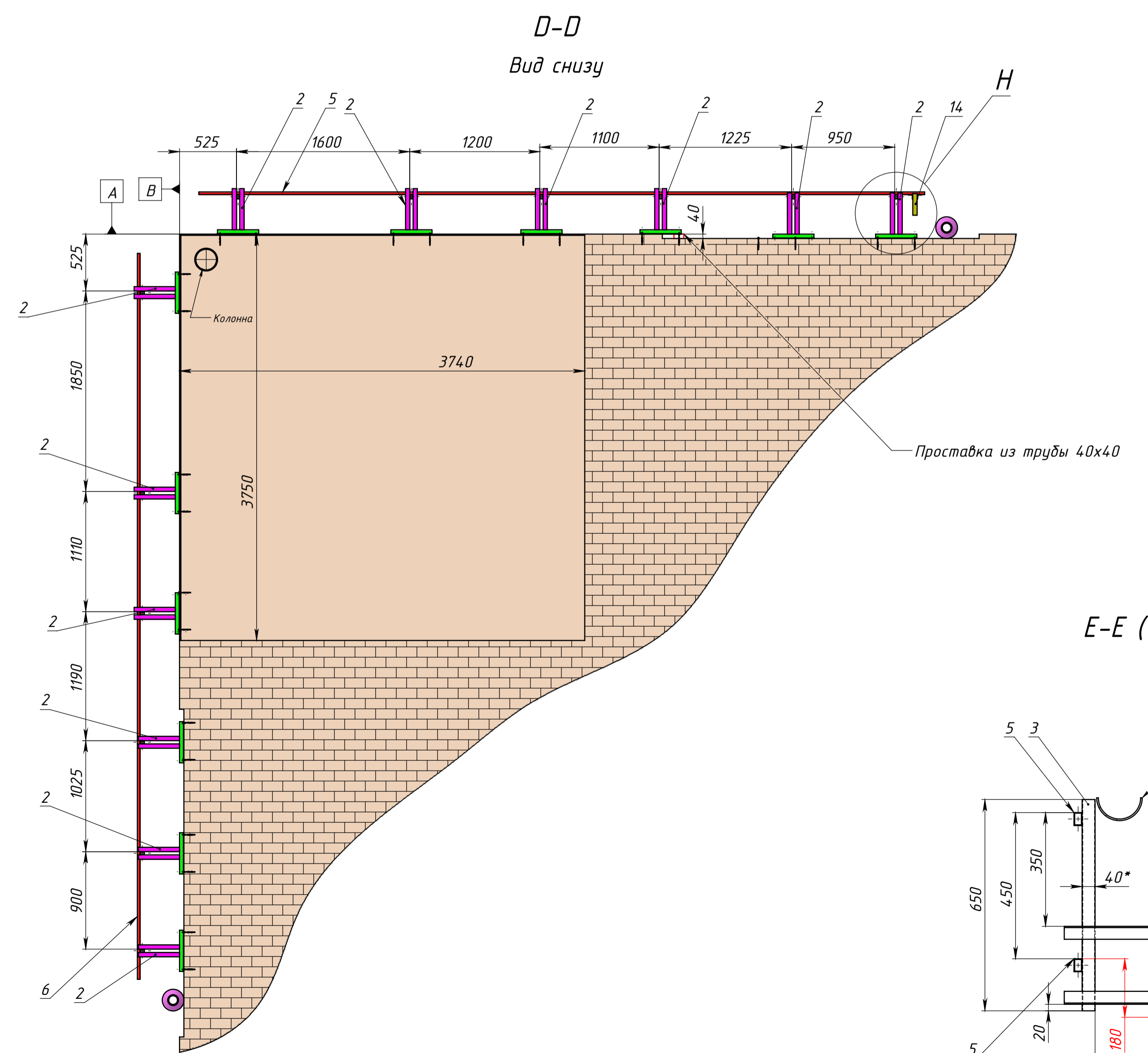
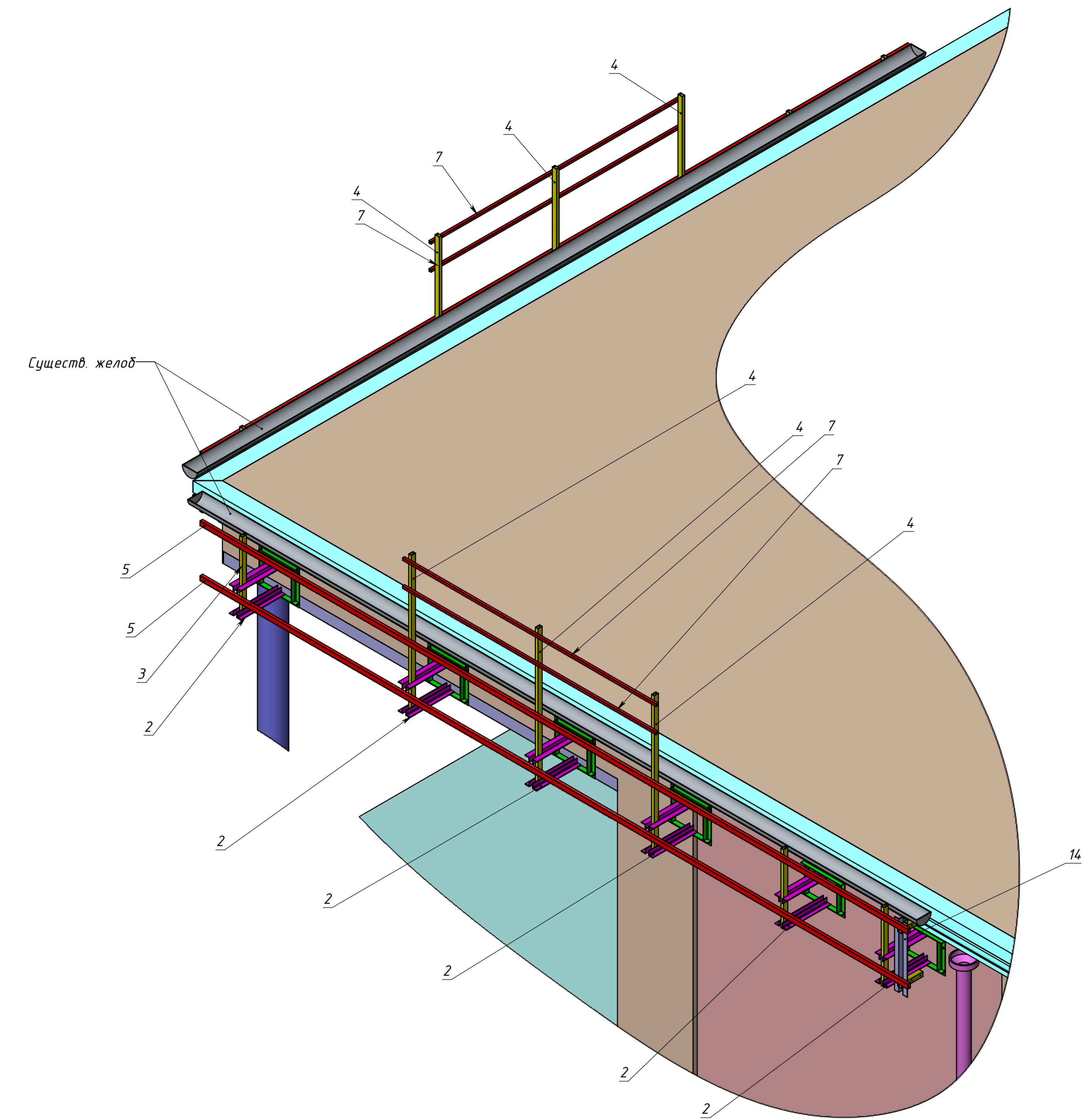
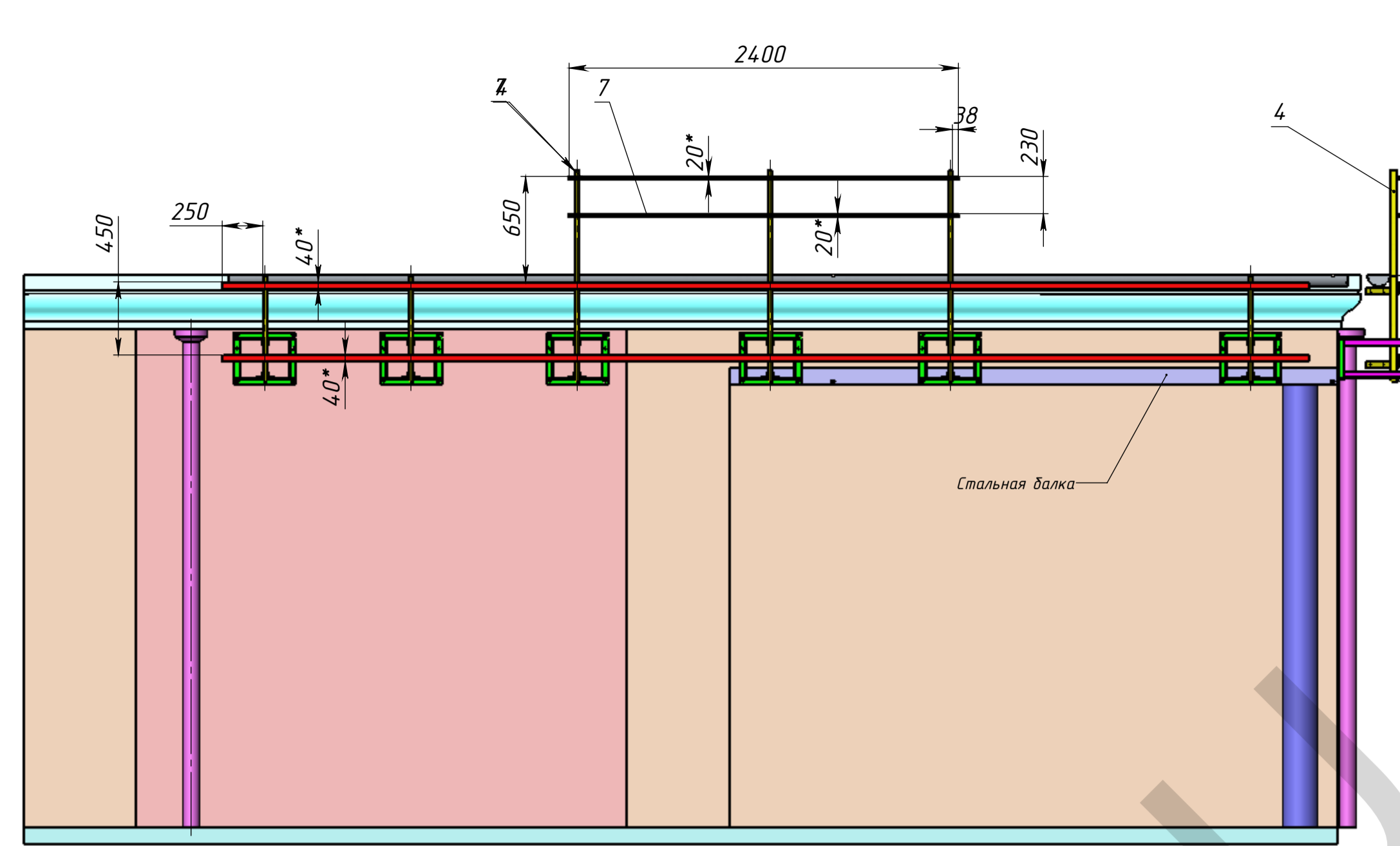
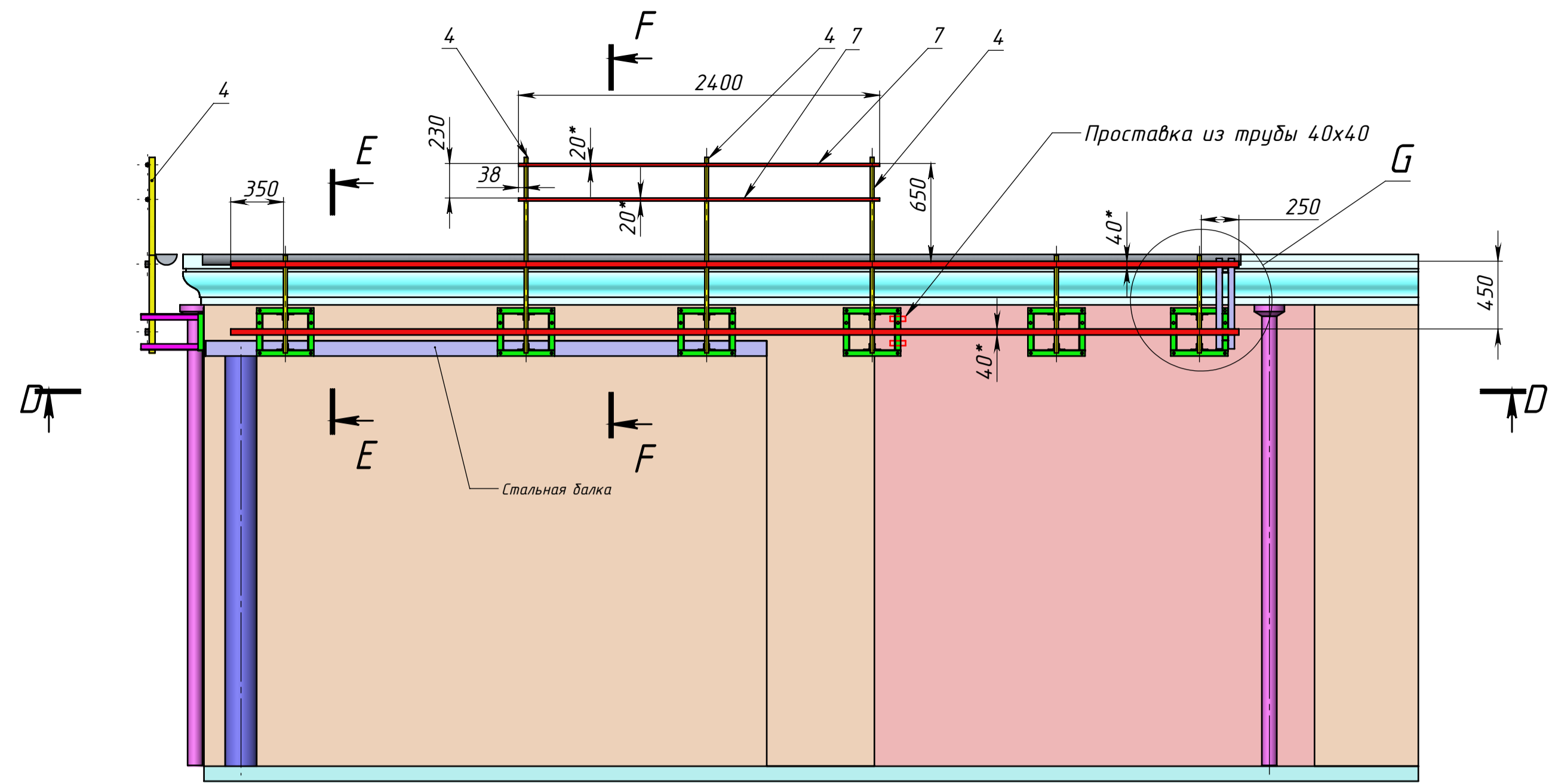


T (1 : 3)



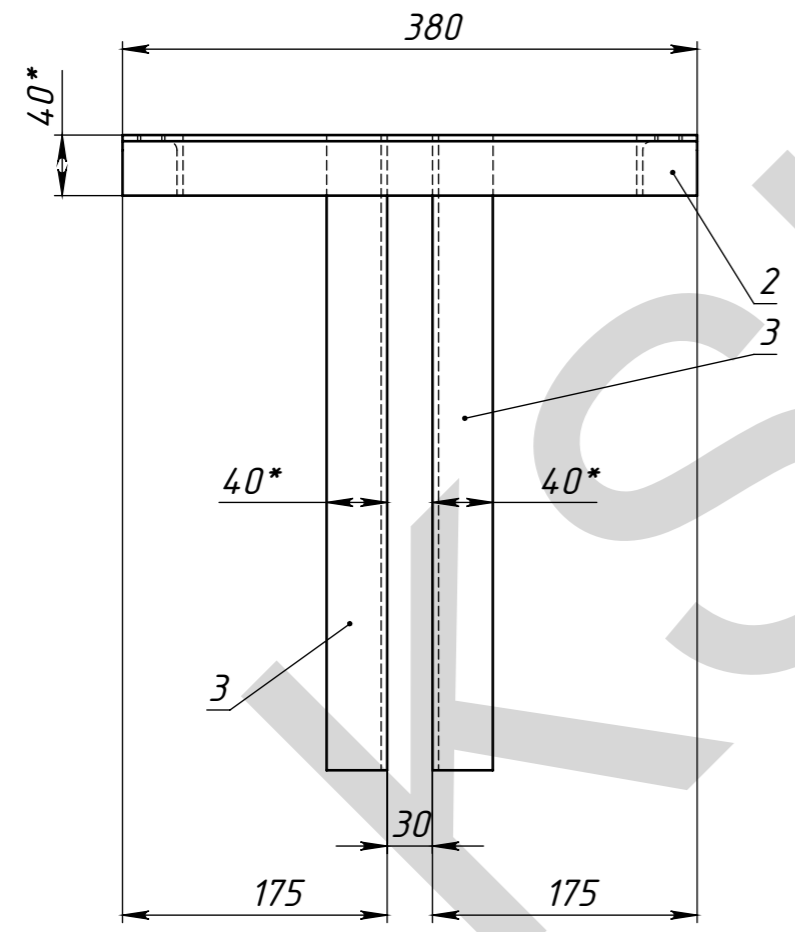
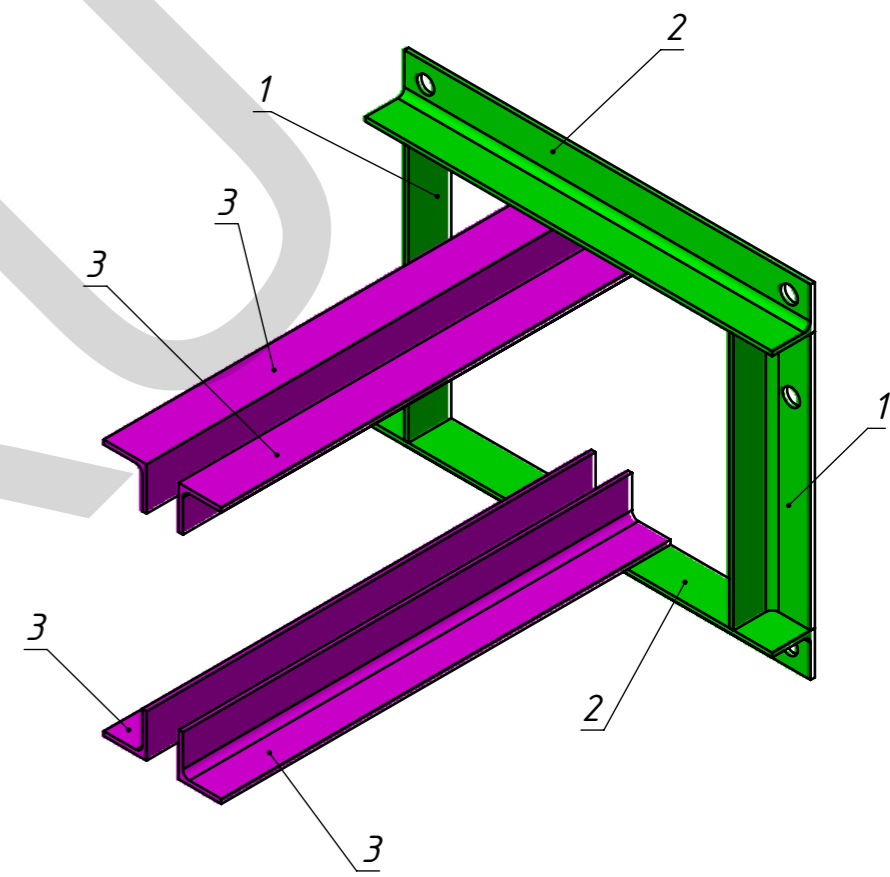
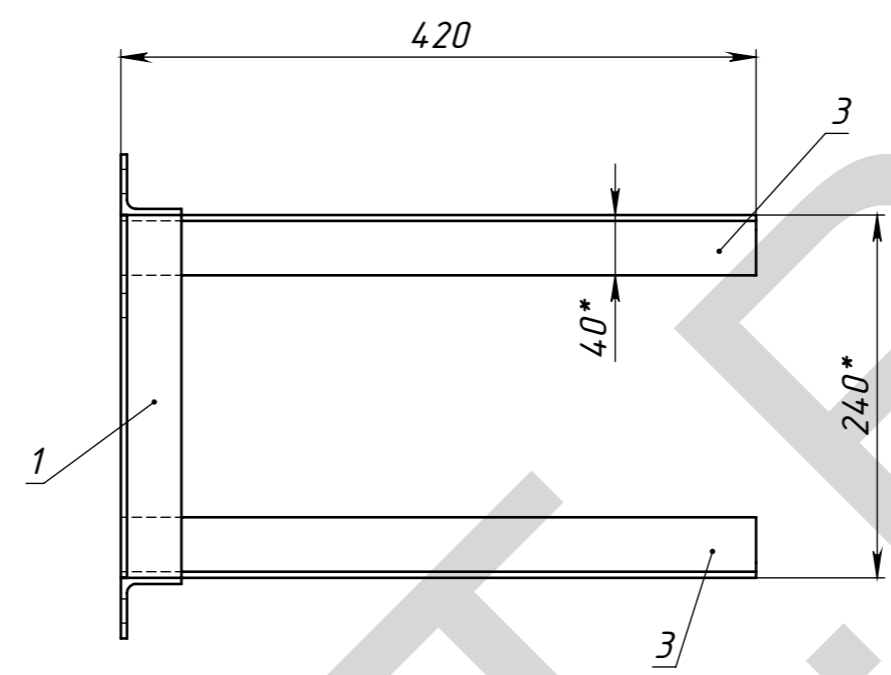
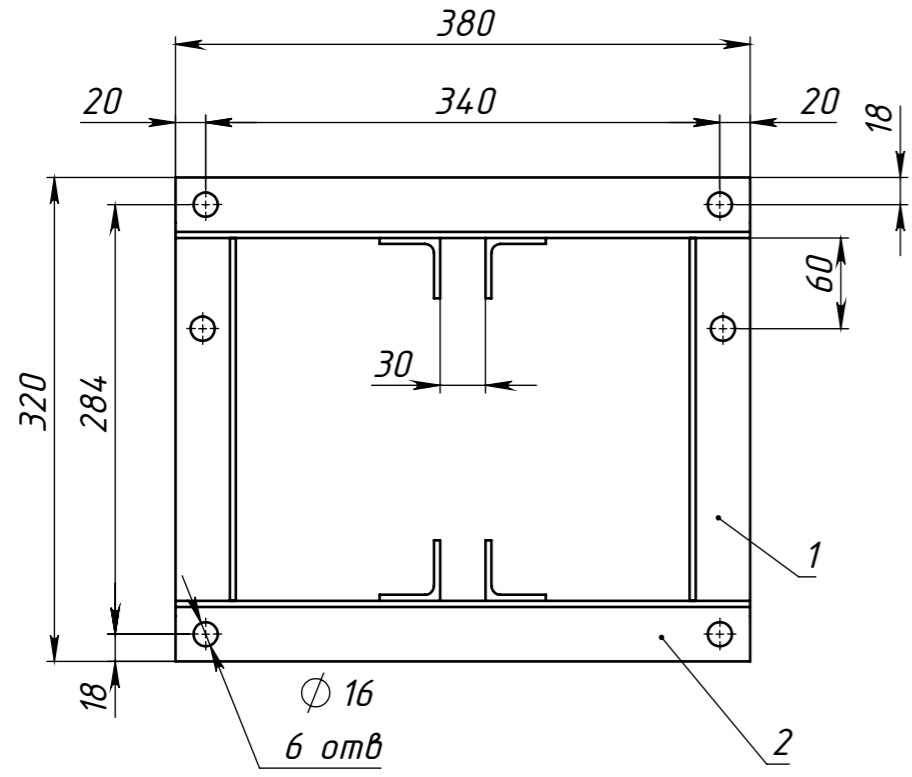
№	Обозначение	Наименование	Описание	К-во
1	МСК.07.14-002/08/XXX	Фасад		1
2	МСК.07.14-002/08/01	Корпусная КР-01		1
3	Л-1	Лист ЛСТ 865-88 L235	40x20x15 L=650	6
4	Л-2	Лист ЛСТ 865-88 L235	40x20x15 L=900	6
5	Л-3	Лист ЛСТ 865-88 L235	40x20x15 L=200	2
6	Л-4	Лист ЛСТ 865-88 L235	40x20x15 L=2400	2
7	Л-5	Лист ЛСТ 865-88 L235	20x20x15 L=2400	2
8	МСК.07.14-002/08-11-115	Панель П-1		1
9	МСК.07.14-002/08-11-115	Панель П-2		1
10	МСК.07.14-002/08-11-115	Панель П-3		1
11	МСК.07.14-002/08-11-115	Панель П-4		1
12	МСК.07.14-002/08-11-115	Буквы МИНИМАРКЕТ		2
13	МСК.07.14-002/08-11-115	Буквы DAILY		2
14	МСК.07.14-002/08-11-115	Фигура Л		1
15	МСК.07.14-002/08-11-115	Панель-картинка Л5		1
16	МСК.07.14-002/08-11-115	Шпатель А.С. МСК 11511-75		8
17	МСК.07.14-002/08-11-115	Витл М8x25 L10 L 2198-70		8
18	МСК.07.14-002/08-11-115	Гайка М8 ГОСТ 5935-70		8

Монтажная подсистема



МСК.07.14-002/КР-01

Перв. примен.
Справ. №
Подпись и дата
Инд. № дудл.
Взам. инв. №
Подпись и дата
Инд. № подл.



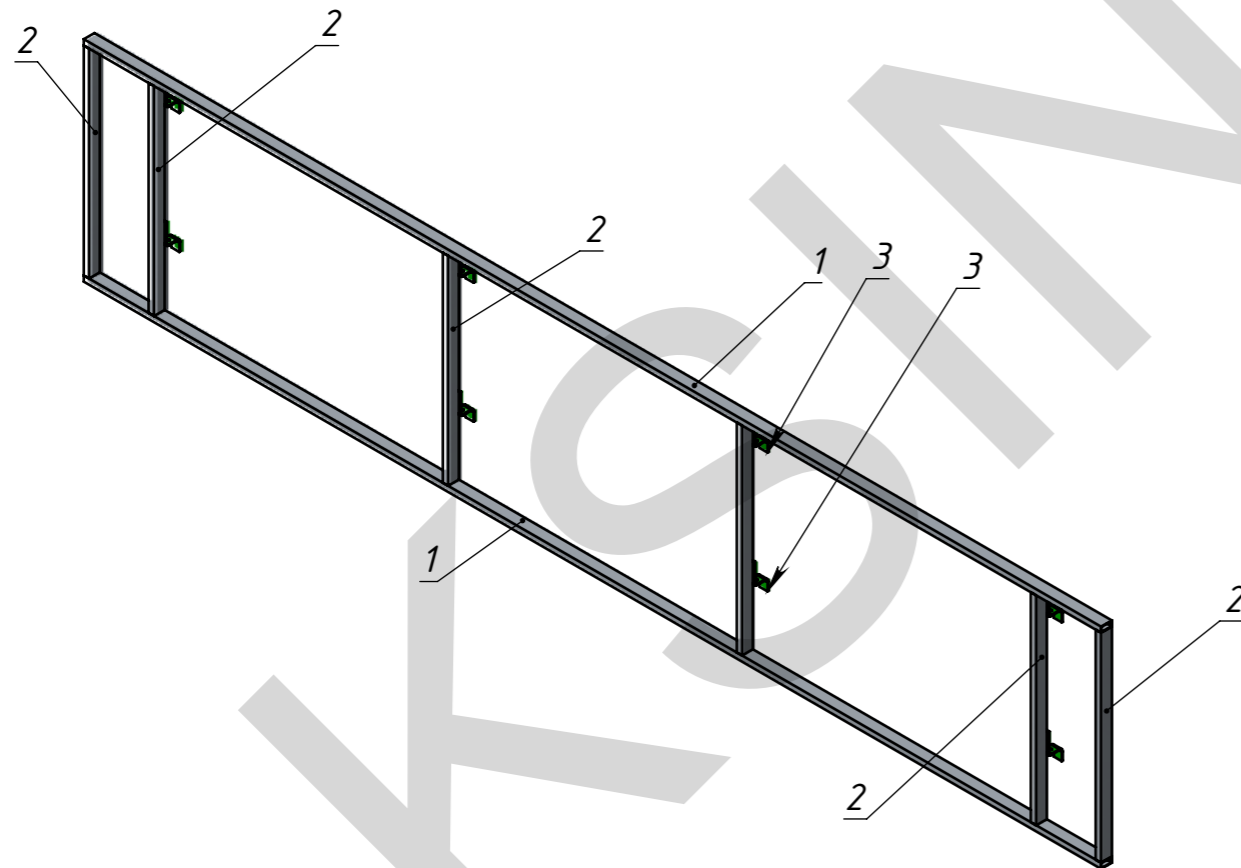
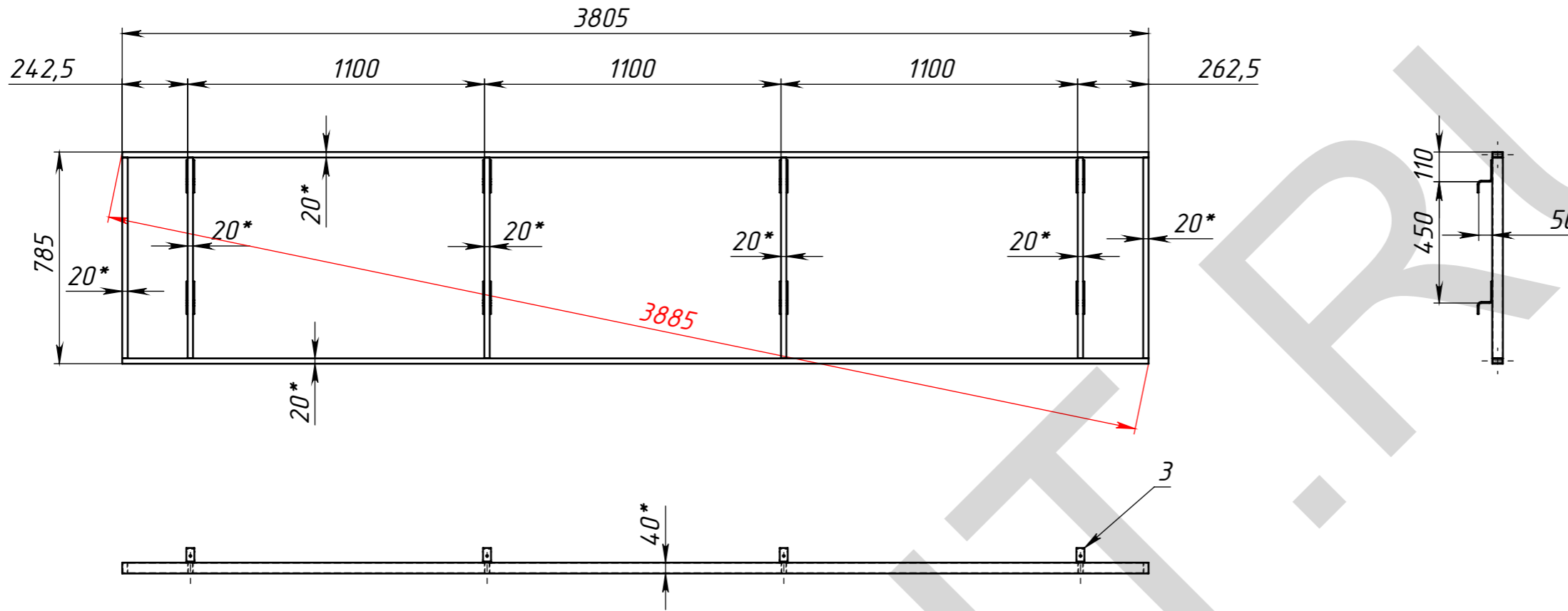
Кол-во: 12 шт

1. * Размеры для справок.
2. Изготовление производить по ТУ предприятия-изготовитель.
3. Сварные швы по ГОСТ 5264-80 электродами типа Э42.
4. Сварку производить по периметру свариваемых деталей.
Катет шва назначать по наименьшей толщине свариваемых деталей.
5. Покрытие: грунт ГФ-021; эмаль ПФ-115

Поз	Обозначение	Наименование	Описание	К-во
1	У-1	Уголок ГОСТ 8509-86 С235	40x4 L=240	2
2	У-2	Уголок ГОСТ 8509-86 С235	40x4 L=380	2
3	У-3	Уголок ГОСТ 8509-86 С235	40x4 L=420	4

МСК.07.14-002/КР-01				
Кронштейн КР-01				
Изм.	Лист	№ докум.	Подп.	Дата
Разраб.		Морозихин		31.07.2014
Проб.				31.07.2014
Т.контр.				
Нач. КБ				31.07.2014
Н.контр.				
Утв.				
			Лит.	Масса
			7.06	1:5
			Лист 3	Листов 17
ООО "ПФ "АДМ"				

МСК.07.14-002/П-1.КМ



Кол-во: 2 шт

1. * Размеры для справок.
2. Изготовление производить по ТУ предприятия-изготовителя.
3. Сварные швы по ГОСТ 5264-80 электродами типа Э42.
4. Сварку производить по периметру свариваемых деталей.
Катет шва назначать по наименьшей толщине свариваемых деталей.
5. Покрытие: грунт ГФ-021; эмаль ПФ-115

Поз	Обозначение	Наименование	Описание	К-во
1	Д-1	Труба ГОСТ 8645-68 С235	40x20x1,5 L=3805	2
2	Д-2	Труба ГОСТ 8645-68 С235	40x20x1,5 L=745	6
3	МСК.07.14-002/030	Зацеп-01		8

МСК.07.14-002/П-1.КМ				
Рама П-1				
Изм.	Лист	№ докум.	Подп.	Дата
Разраб.		Морозихин		31.07.2014
Проб.				31.07.2014
Т.контр.				
Нач. КБ				31.07.2014
Н.контр.				
Утв.				
			Лит.	Масса
			22.29	1:20
			Лист 5	Листов 17
ООО "ПФ "АДМ"				

Перв. примен.

Справ. №

Подпись и дата

Инд. № дудл.

Взам. инв. №

Подпись и дата

Инд. № подл.

МСК.07.14-002/П-2.СБ

K-K (1 : 10)

L-L (1 : 10)

Перв. примен.

Справ. №

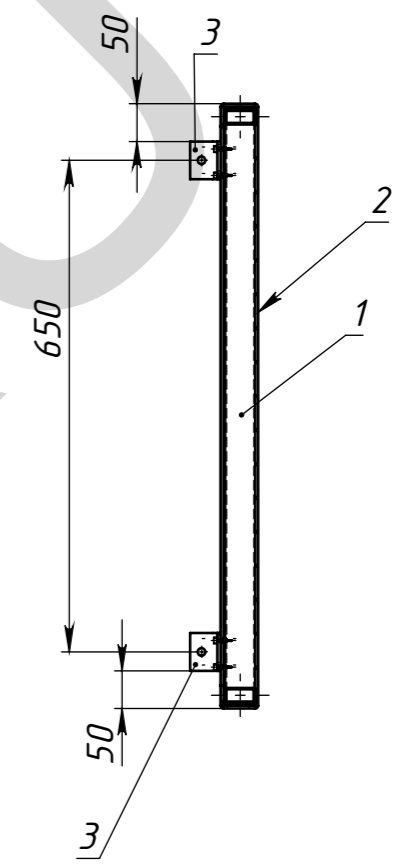
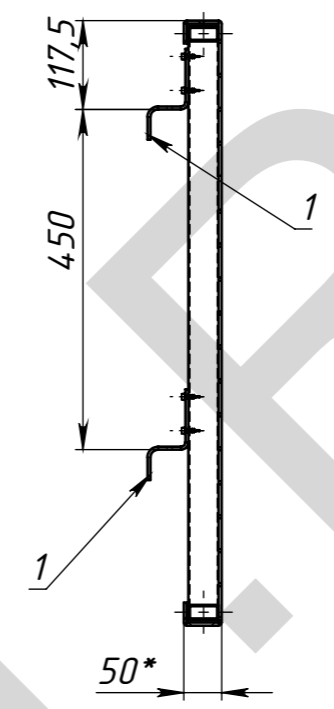
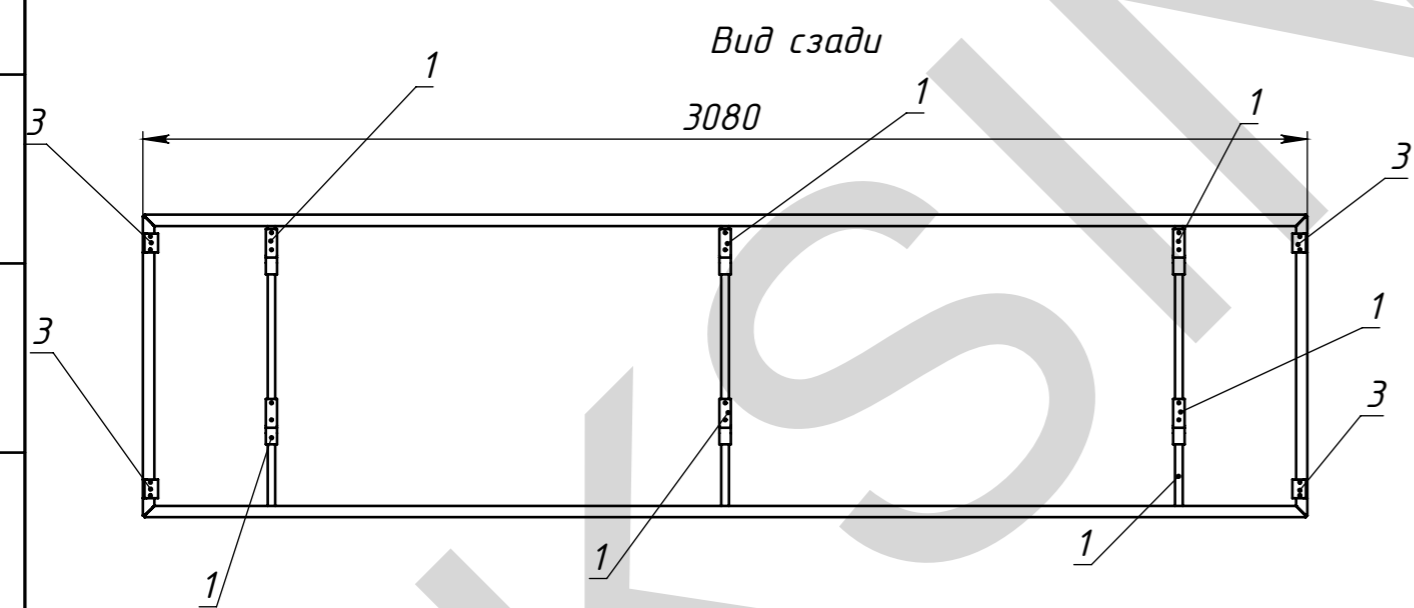
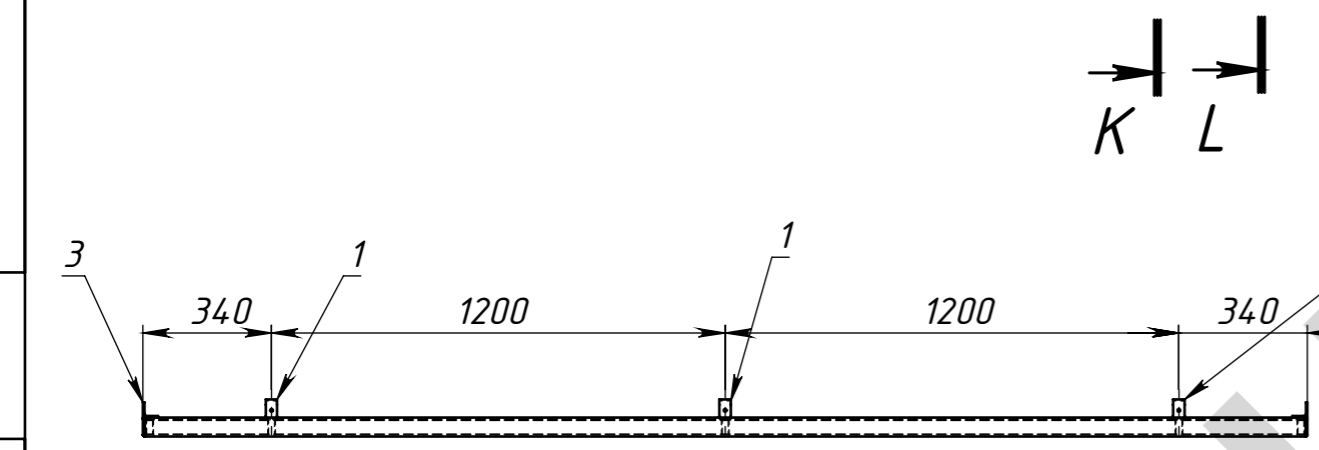
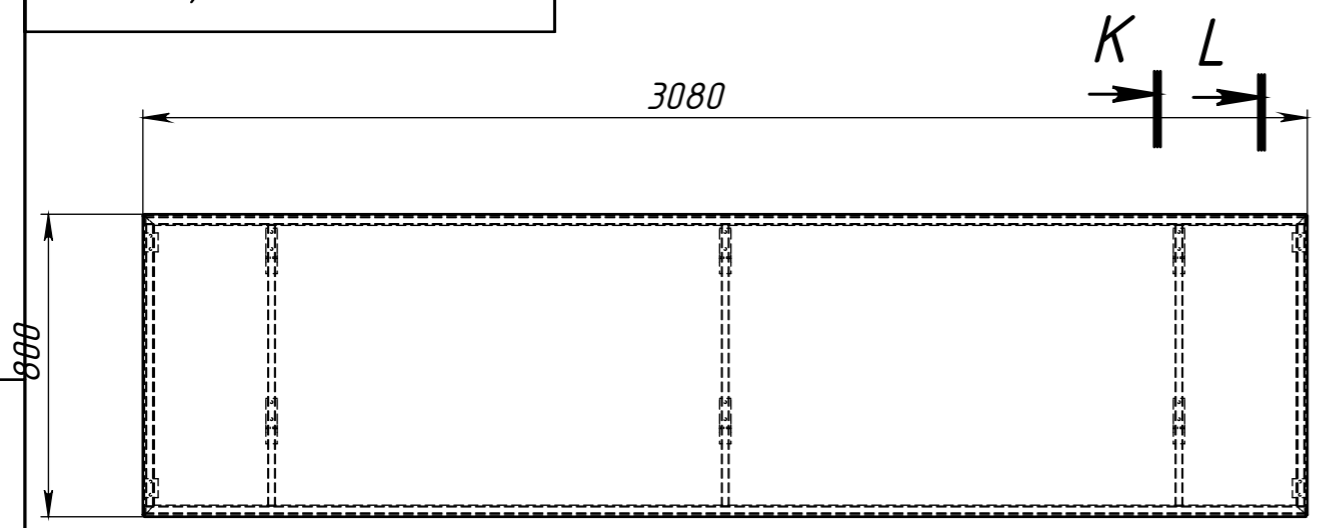
Подпись и дата

Изм. № докум.

Взам. инв. №

Подпись и дата

Инд. № подл.



Кол-во: 1 шт

Поз	Обозначение	Наименование	Описание	К-во
1	МСК.07.14-002/П-2.КМ	Рама П-2		1
2	МСК.00.13-00/XXXX	Кассета П-2		1
3	МСК.07.14-002/020	Стяжка П		4

МСК.07.14-002/П-2.СБ				
Изм.	Лист	№ докум.	Подп.	Дата
Разраб.		Морозихин		31.07.2014
Пров.				31.07.2014
Т.контр.				
Нач. КБ				31.07.2014
Н.контр.				
Утв.				

Планшет П-2		
Лит.	Масса	Масштаб
	33.58	1:20
Лист 6		Листов 17
ООО "ПФ "АДМ"		

Общий вид

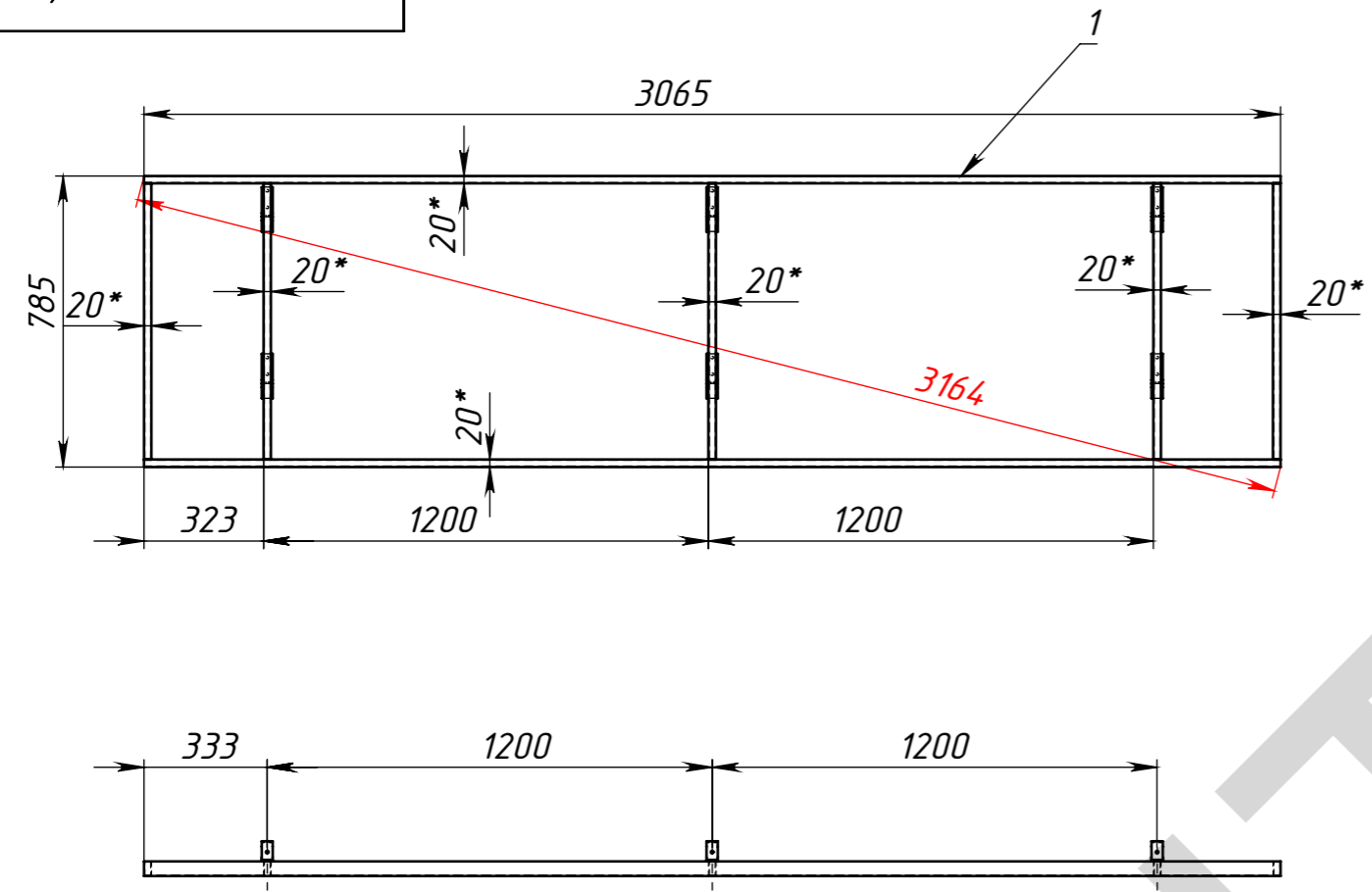
Копировал

Формат А3

МСК.07.14-002/П-2.КМ

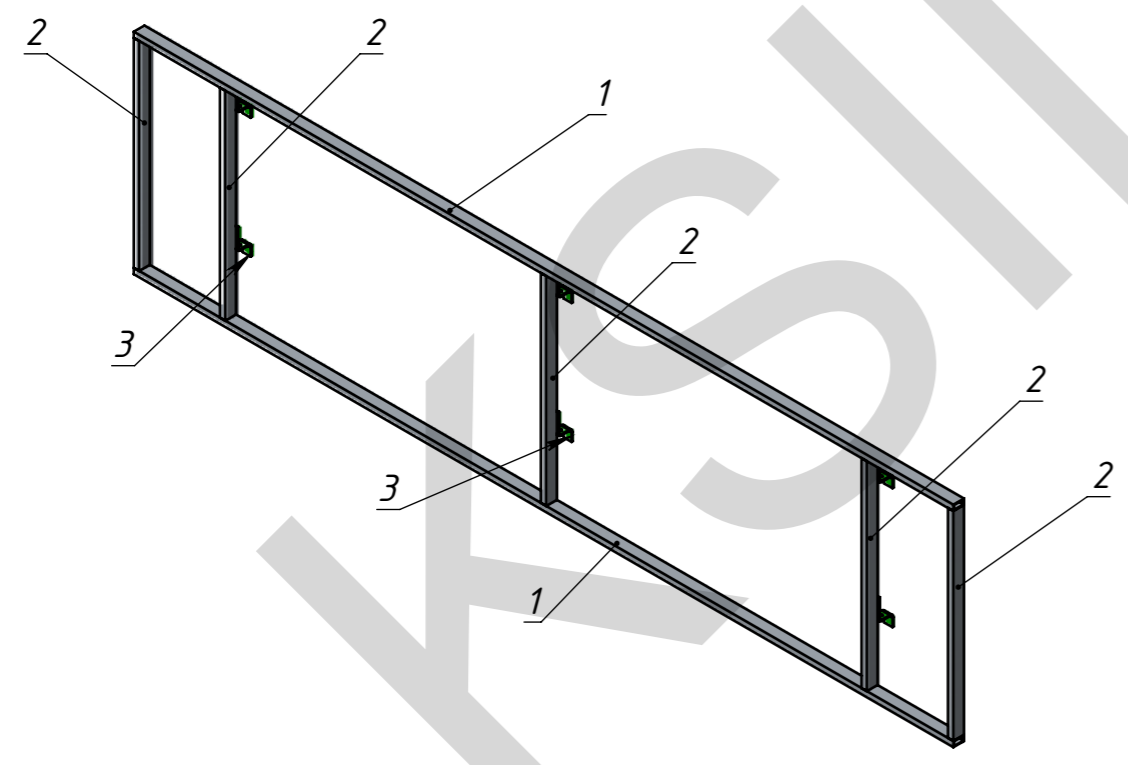
Перв. примен.

Справ. №



Кол-во: 1 шт

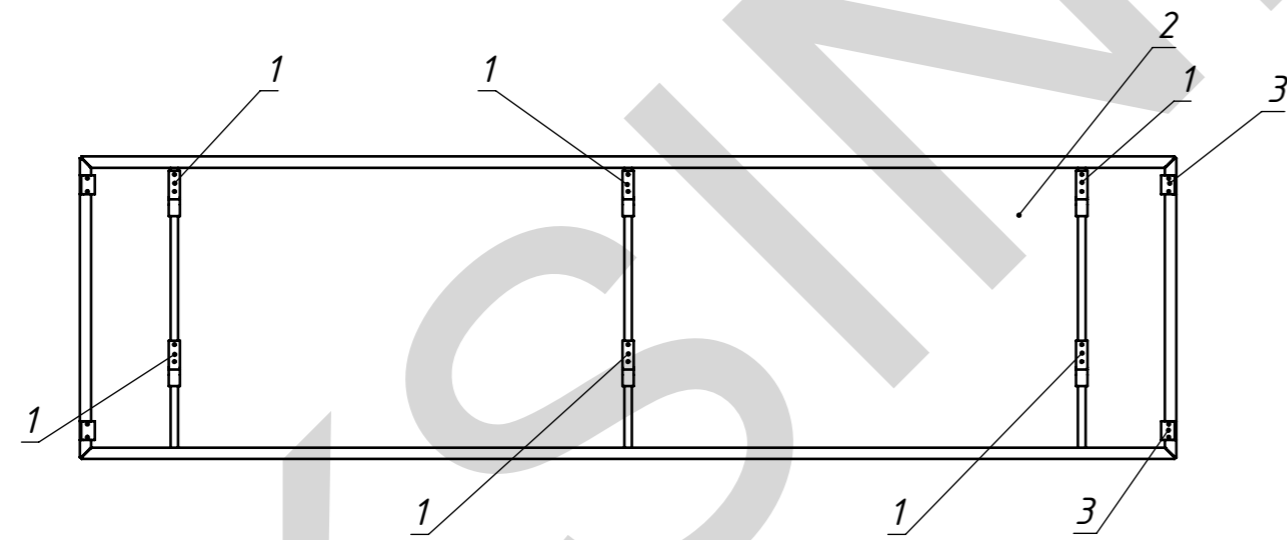
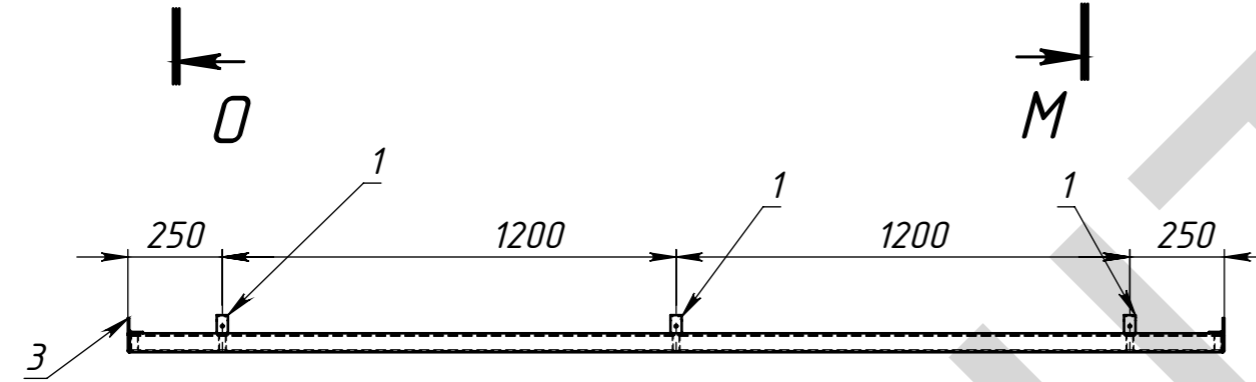
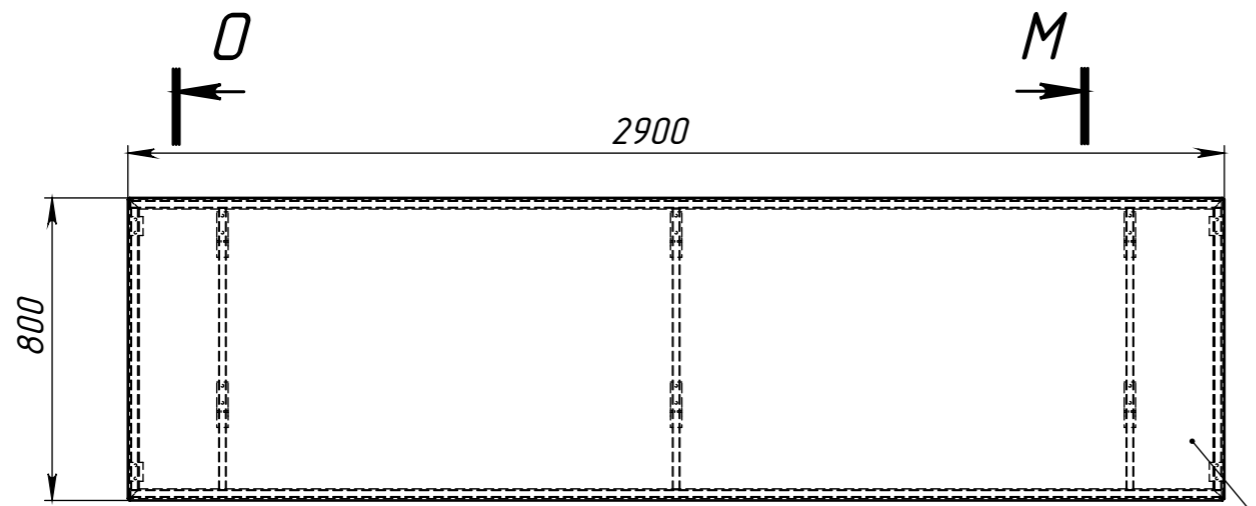
1. * Размеры для справок.
2. Изготовление производить по ТУ предприятия-изготовитель.
3. Сварные швы по ГОСТ 5264-80 электродами типа Э42.
4. Сварку производить по периметру свариваемых деталей.
Катет шва назначать по наименьшей толщине свариваемых деталей.
5. Покрытие: грунт ГФ-021; эмаль ПФ-115



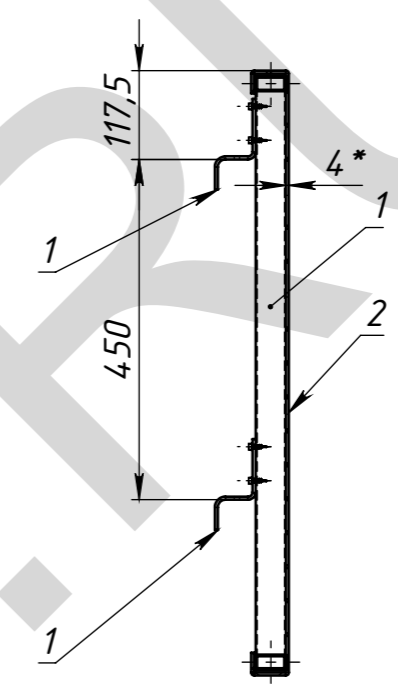
Поз	Обозначение	Наименование	Описание	К-во
1	Д-1	Труба ГОСТ 8645-68 С235	40x20x1,5 L=3065	2
2	Д-2	Труба ГОСТ 8645-68 С235	40x20x1,5 L=745	5
3	МСК.07.14-002/030	Зацеп-01		6

МСК.07.14-002/П-2.КМ						
Рама П-2				Лит.	Масса	Масштаб
					18.10	1:20
Изм.	Лист	№ докум.	Подп.	Дата	Лист 7	
Разраб.		Морозихин		31.07.2014	Листов 17	
Пров.				31.07.2014		
Т.контр.						
Нач. КБ				31.07.2014		
Н.контр.						
Утв.						
ООО "ПФ "АДМ"						

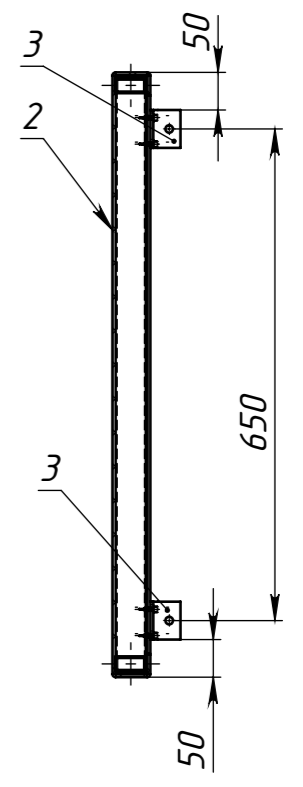
МСК.07.14-002/П-3.СБ



M-M (1 : 10)



O-O (1 : 10)



Кол-во: 1 шт

Поз	Обозначение	Наименование	Описание	К-во
1	МСК.07.14-002/П-3.КМ	Рама П-3		1
2	МСК.00.13-00/XXXX	Кассета П-3		1
3	МСК.07.14-002/020	Стяжка П		4

МСК.07.14-002/П-3.СБ				
Изм.	Лист	№ докум.	Подп.	Дата
		Морозихин		31.07.2014
Разраб.				31.07.2014
Пров.				31.07.2014
Т.контр.				31.07.2014
Нач. КБ				
Н.контр.				
Утв.				

Планшет П-3		
Лит.	Масса	Масштаб
	32.11	1:20
Лист 8		Листов 17
ООО "ПФ "АДМ"		

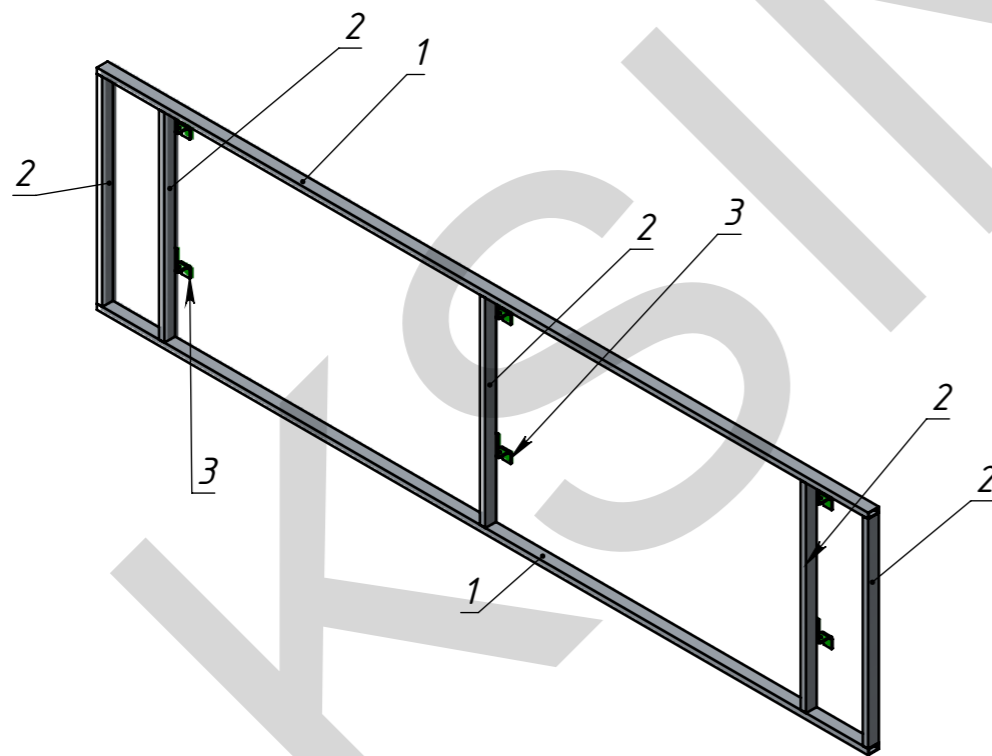
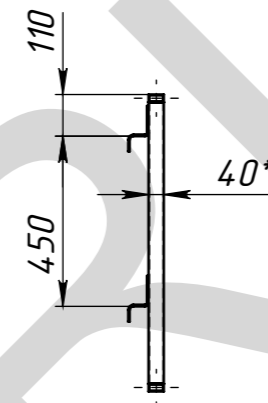
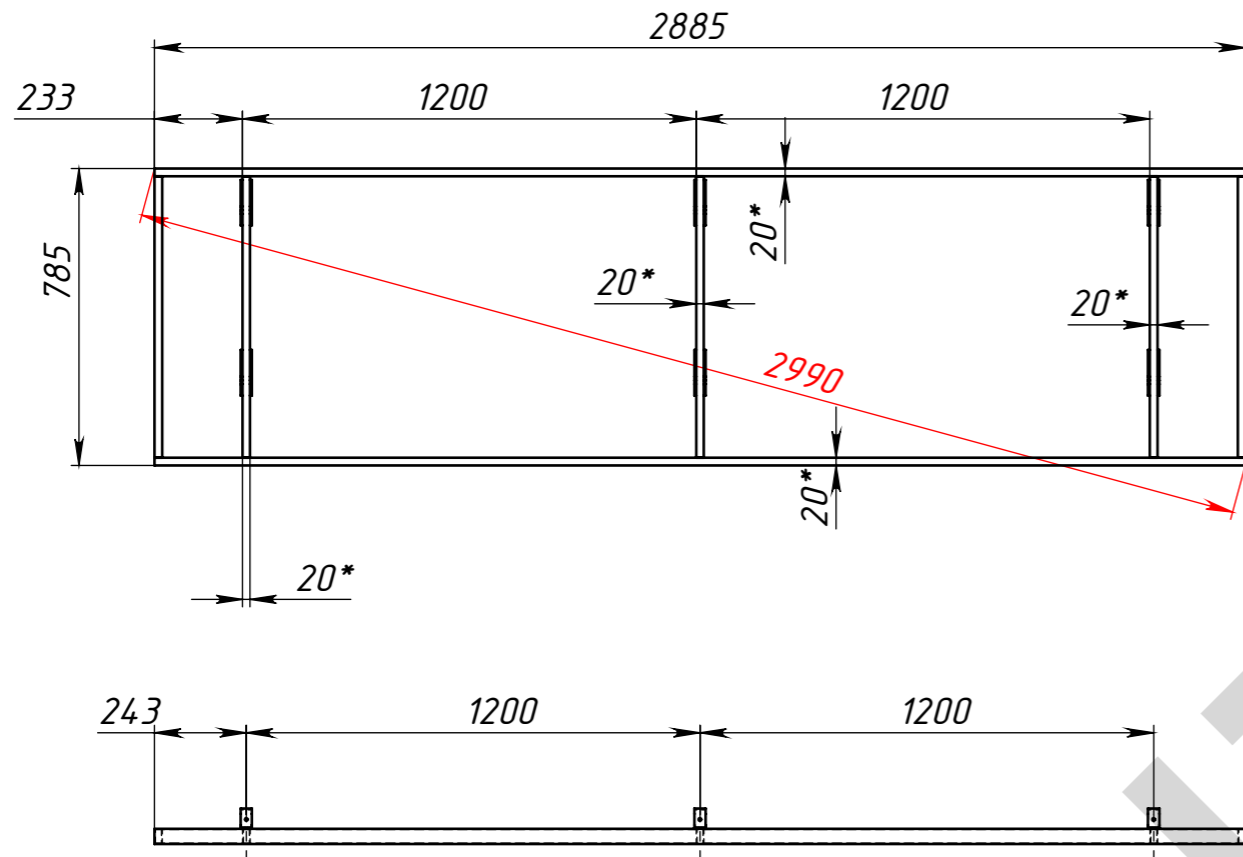
Общий вид

Копировал

Формат А3

Перв. примен.
Справ. №
Подпись и дата
Инд. № дудл.
Взам. инв. №
Подпись и дата
Инд. № подл.

МСК.07.14-002/П-3.КМ



Кол-во: 1 шт

1. * Размеры для справок.
2. Изготовление производить по ТУ предприятия-изготовитель.
3. Сварные швы по ГОСТ 5264-80 электродами типа Э42.
4. Сварку производить по периметру свариваемых деталей.
Катет шва назначать по наименьшей толщине свариваемых деталей.
5. Покрытие: грунт ГФ-021; эмаль ПФ-115

Поз	Обозначение	Наименование	Описание	К-во
1	Д-1	Труба ГОСТ 8645-68 С235	40x20x1,5 L=2885	2
2	Д-2	Труба ГОСТ 8645-68 С235	40x20x1,5 L=745	5
3	МСК.07.14-002/030	Зацеп-01		6

МСК.07.14-002/П-3.КМ							
Рама П-3					Лист	Масса	Масштаб
					Лист 9	17.47	1:20
Изм.	Лист	№ докум.	Подп.	Дата	ООО "ПФ "АДМ"		
Разраб.		Морозихин		31.07.2014			
Проб.				31.07.2014			
Т.контр.							
Нач. КБ				31.07.2014			
Н.контр.							
Утв.							

Перв. примен.

Справ. №

Подпись и дата

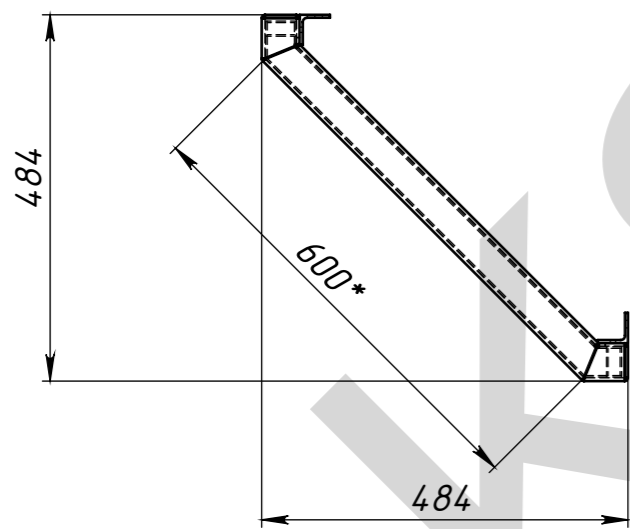
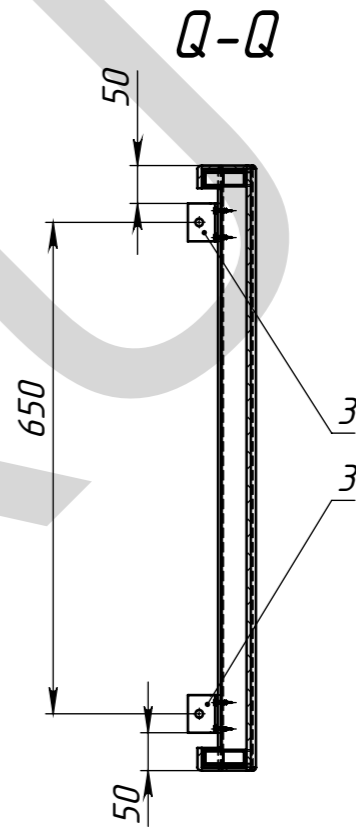
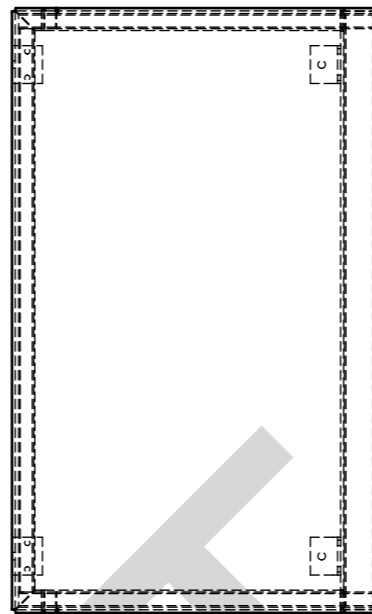
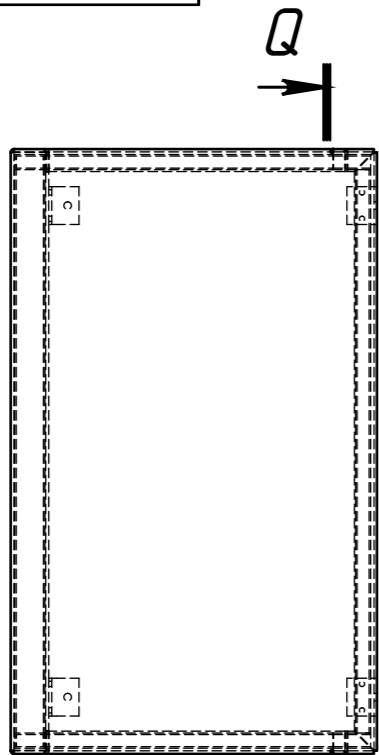
Инд. № дудл.

Взам. инв. №

Подпись и дата

Инд. № подл.

МСК.00.13-00/XXX



Кол-во: 1 шт

Поз	Обозначение	Наименование	Описание	К-во
1	МСК.07.14-002/П-УКМ	Рама У		1
2	МСК.00.13-00/XXXX	Кассета У		1
3	МСК.07.14-002/020	Стяжка П		4

МСК.00.13-00/XXX				
Изм.	Лист	№ докум.	Подп.	Дата
Разраб.		Морозихин		31.07.2014
Проб.				31.07.2014
Т.контр.				
Нач. КБ				31.07.2014
Н.контр.				
Утв.				

Планшет У		
Лит.	Масса	Масштаб
	9.24	1:10
Лист 10		Листов 17
ООО "ПФ "АДМ"		

Общий вид

Копировал

Формат А3

Перв. примен.

Справ. №

Подпись и дата

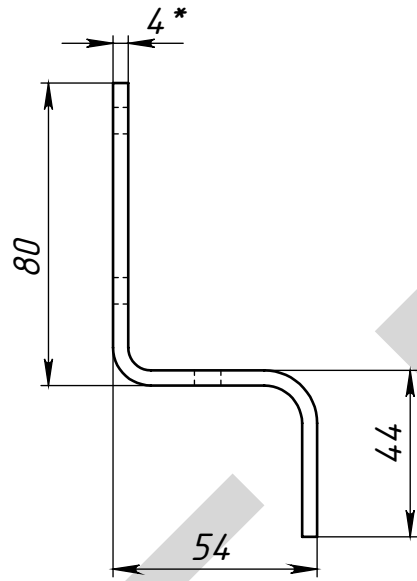
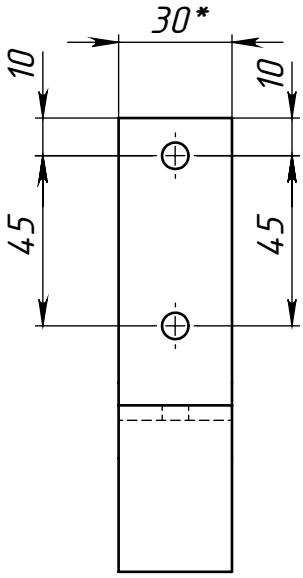
Инд. № дудл.

Взам. инв. №

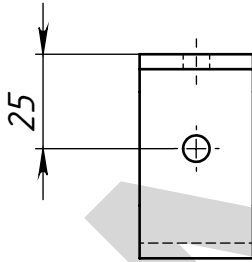
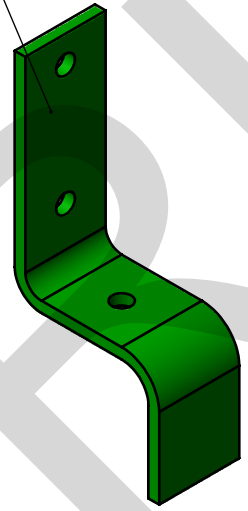
Подпись и дата

Инд. № подл.

МСК.07.14-002/030



Полоса стальная
30x4



Кол-во: 38 шт

Перв. примен.
Справ. №
Подпись и дата
Инд. № дудл.
Взам. инв. №
Подпись и дата
Инд. № подл.

Изм.	Лист	№ докум.	Подп.	Дата
Разраб.		Моразихин		31.07.2014
Пров.				31.07.2014
Т.контр.				
Нач. КБ				31.07.2014
Н.контр.				
Утв.				

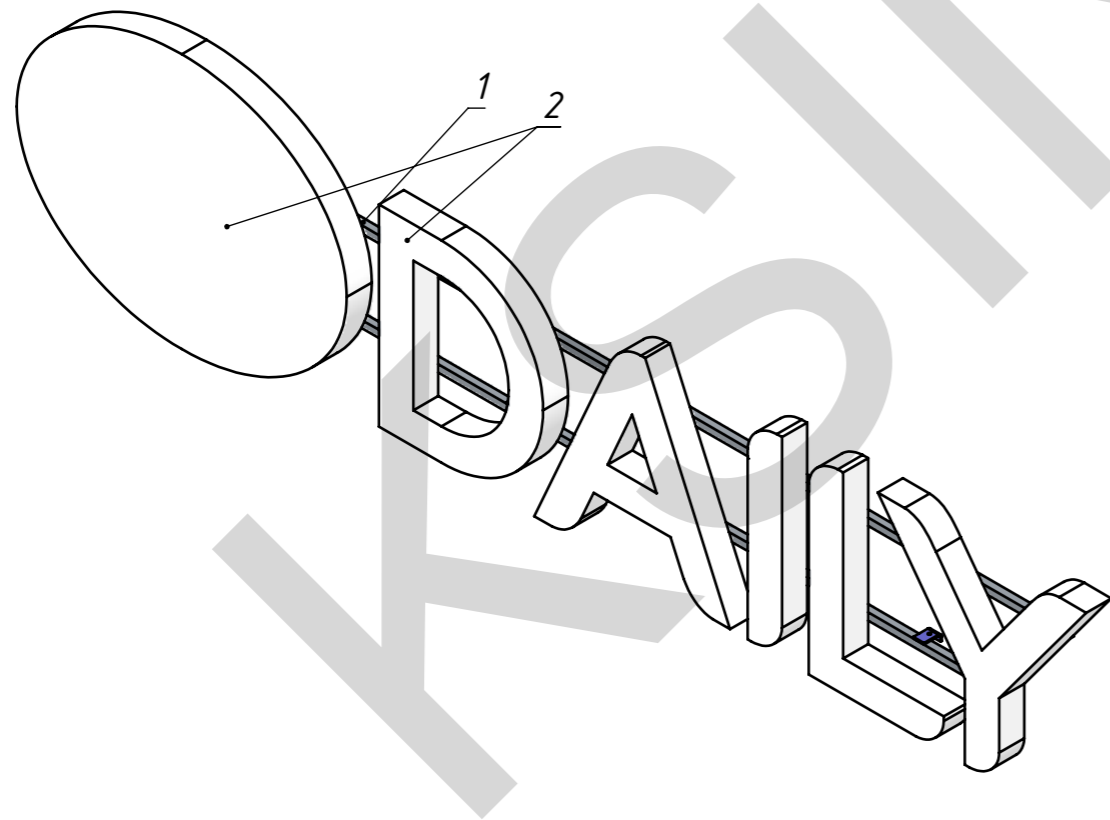
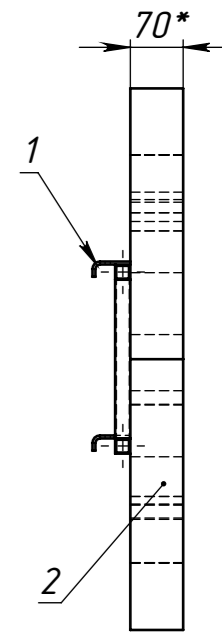
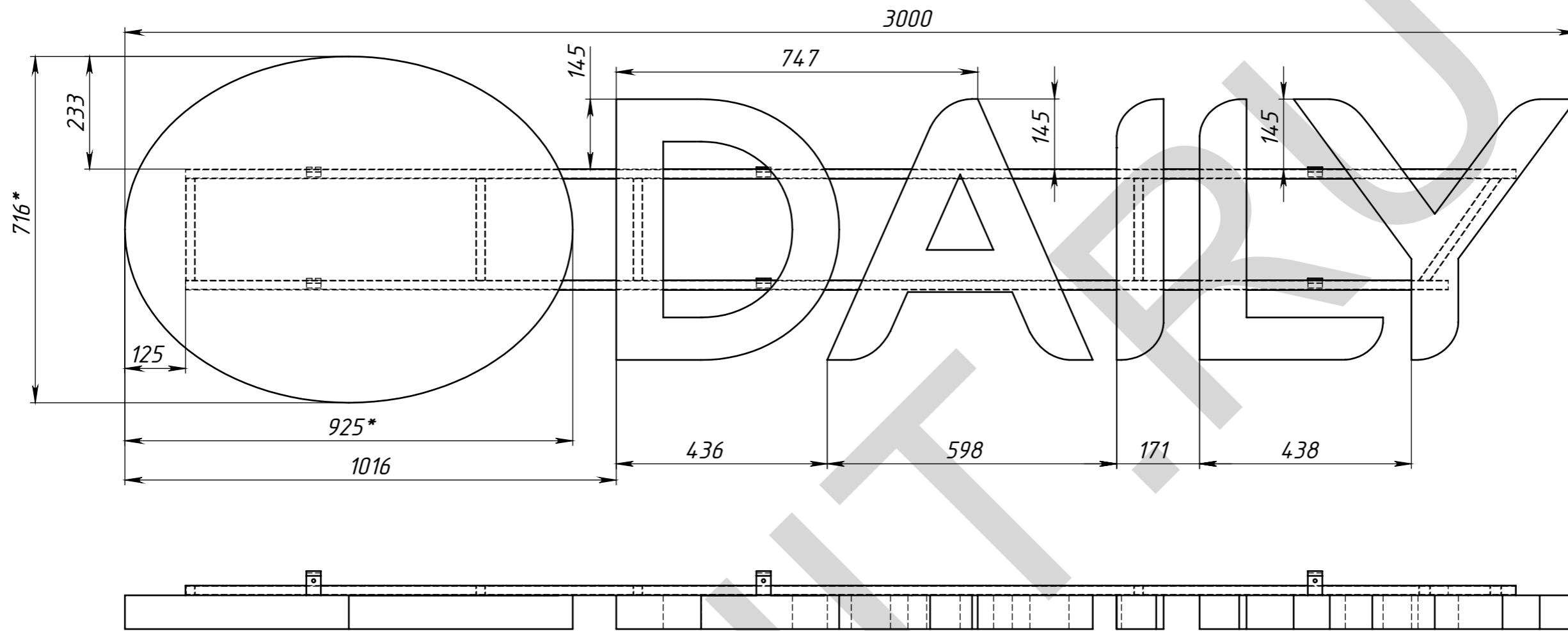
МСК.07.14-002/030

Зацеп-01

Ст 3 ГОСТ 380-88

Лит.	Масса	Масштаб
	0.1	1:2
Лист 12		Листов 17

ООО "ПФ "АДМ"



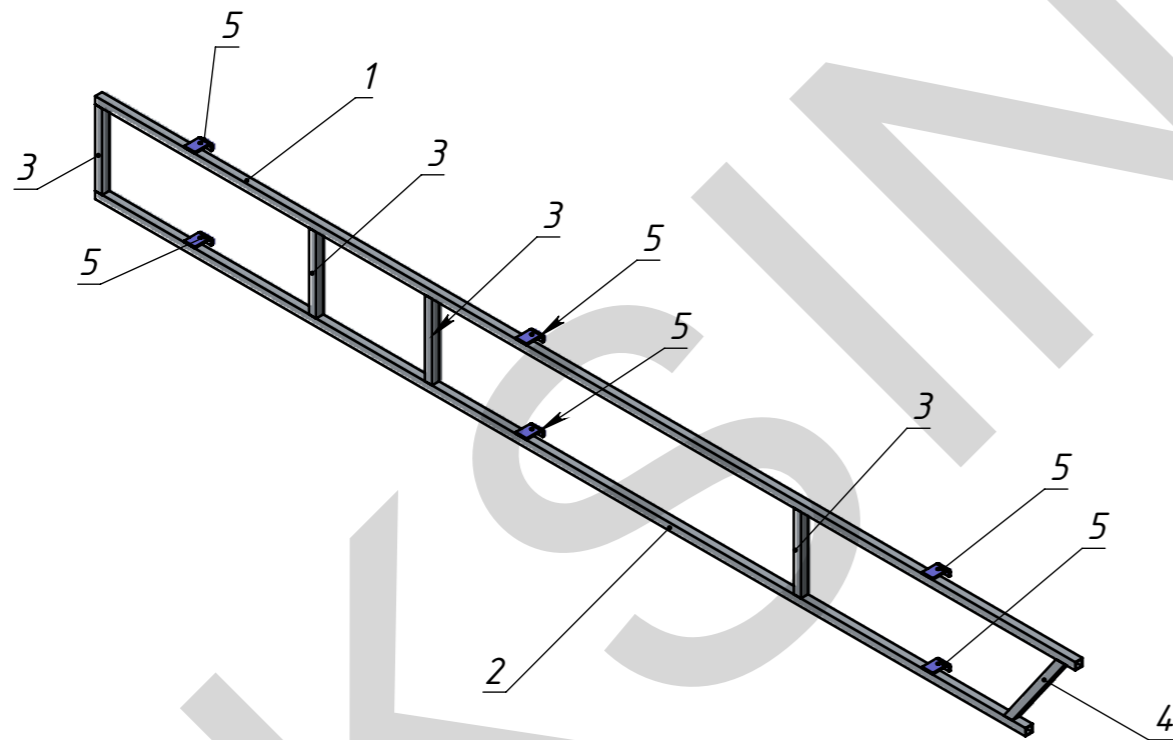
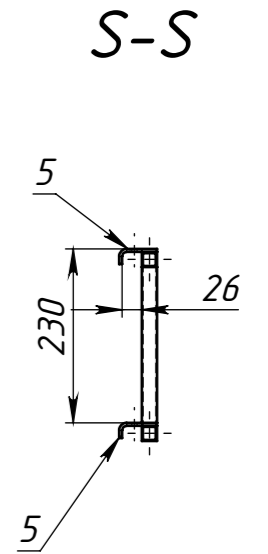
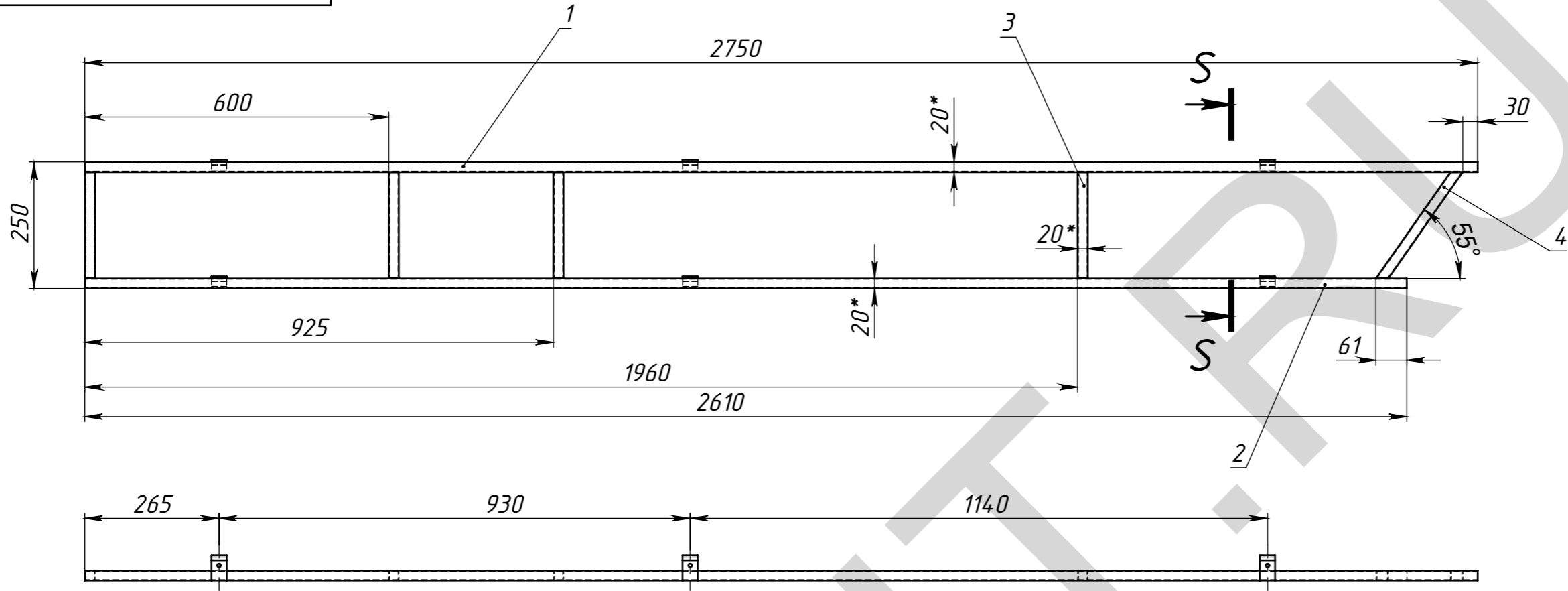
Кол-во: 2 шт

Поз	Обозначение	Наименование	Описание	К-во
1	МСК.00.13-00/XXX	Подрамник ВК		1
2	МСК.00.13-00/XXXX	Буквы DAILY		1

МСК.07.14-002/ВК.СБ				
Изм.	Лист	№ докум.	Подп.	Дата
Разраб.		Морозихин		31.07.2014
Проб.				31.07.2014
Т.контр.				
Нач. КБ				31.07.2014
Н.контр.				
Утв.				

Вывеска Крышная		
Лит.	Масса	Масштаб
	6.62	1:10
Лист 13		Листов 17
ООО "ПФ "АДМ"		

МСК.00.13-00/XXX



Кол-во: 2 шт

1. * Размеры для справок.
2. Изготовление производить по ТУ предприятия-изготовитель.
3. Сварные швы по ГОСТ 5264-80 электродами типа Э42.
4. Сварку производить по периметру свариваемых деталей.
Катет шва назначать по наименьшей толщине свариваемых деталей.
5. Покрытие: грунт ГФ-021; эмаль ПФ-115

Поз	Обозначение	Наименование	Описание	К-во
1	Д-1	Труба ГОСТ 8639-82 С235	20x20x1,5 L=2750	1
2	Д-2	Труба ГОСТ 8639-82 С235	20x20x1,5 L=2610	1
3	Д-3	Труба ГОСТ 8639-82 С235	20x20x1,5 L=210	4
4	Д-4	Труба ГОСТ 8639-82 С235	20x20x1,5 L=272	1
5		Зацеп ВК		6

МСК.00.13-00/XXX				
Подрамник ВК				
Изм.	Лист	№ докум.	Подп.	Дата
		Морозихин		31.07.2014
				31.07.2014
				31.07.2014
			Лист 14	Листов 17
ООО "ПФ "АДМ"				

Перв. примен.

Справ. №

Подпись и дата

Инд. № дудл.

Взам. инв. №

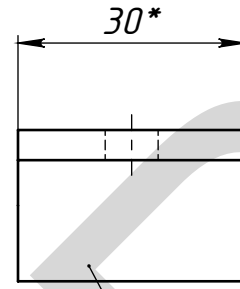
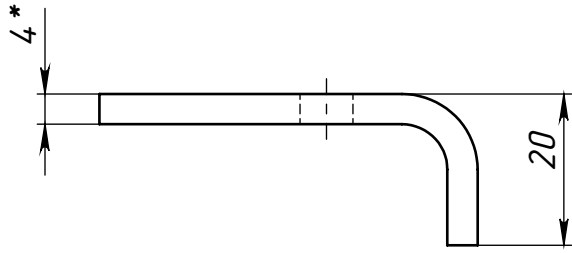
Подпись и дата

Инд. № подл.

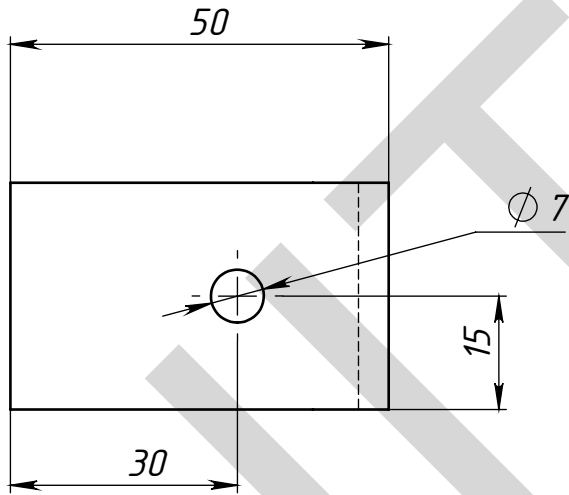
МСК.00.13-00/XXXX

Перв. примен.

Справ. №



Полоса стальная
30x4



Подпись и дата

Инд. № дудл

Взам. инв. №

Кол-во: 12 шт

Подпись и дата

Инд. № подл.

МСК.00.13-00/XXXX

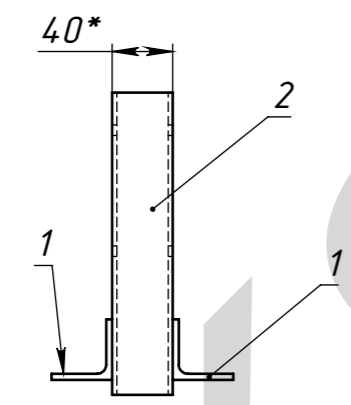
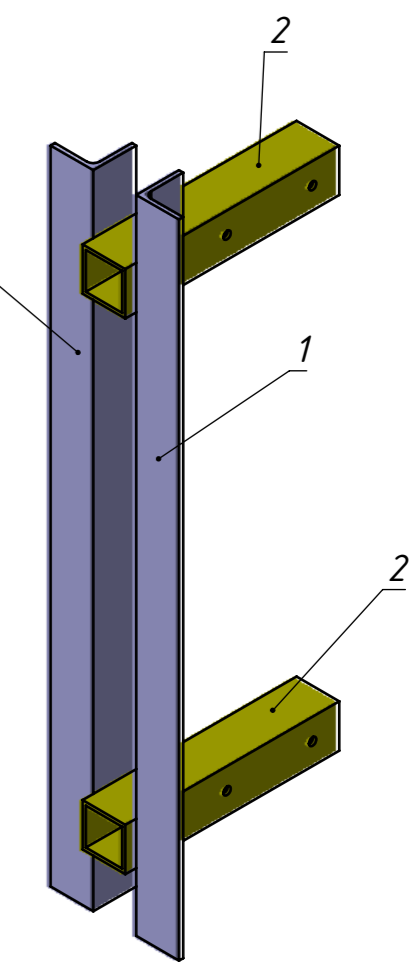
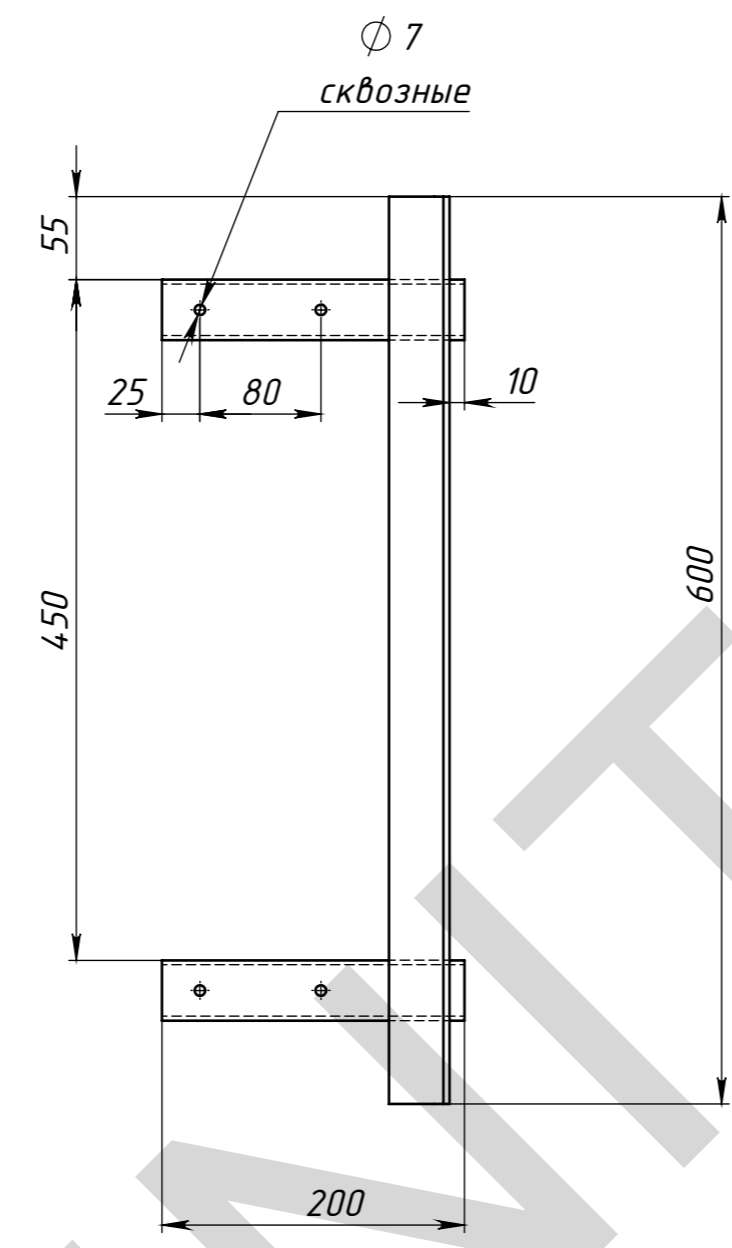
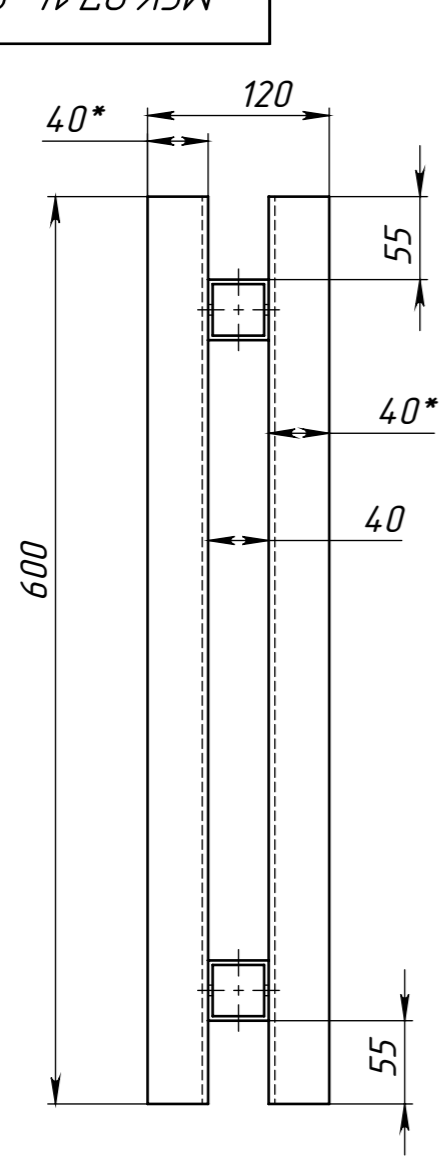
Зацеп ВК

Ст 3 ГОСТ 380-88

Лит.	Масса	Масштаб
	0.1	1:1
Лист 15		Листов 17

ООО "ПФ "АДМ"

МСК.07.14-002/ПК.100



Кол-во: 1 шт

1. * Размеры для справок.
2. Изготовление производить по ТУ предприятия-изготовителя.
3. Сварные швы по ГОСТ 5264-80 электродами типа Э42.
4. Сварку производить по периметру свариваемых деталей.
Катет шва назначать по наименьшей толщине свариваемых деталей.
5. Покрытие: грунт ГФ-021; эмаль ПФ-115

Поз	Обозначение	Наименование	Описание	К-во
1	У-1	Уголок ГОСТ 8509-86 С235	40x4 L=600	2
2	Д-1	Труба ГОСТ 8639-82 С235	40x40x3 L=200	2

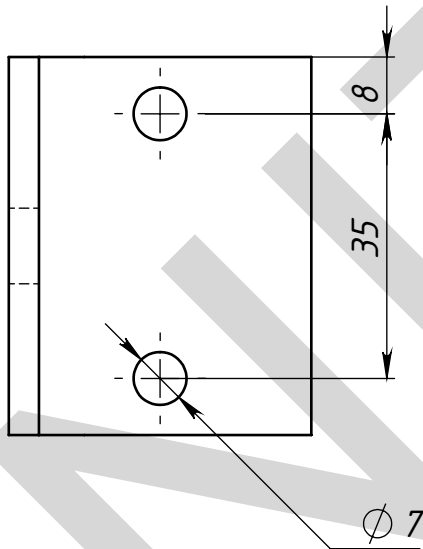
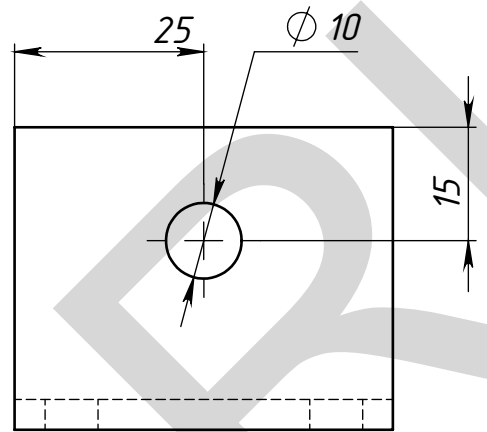
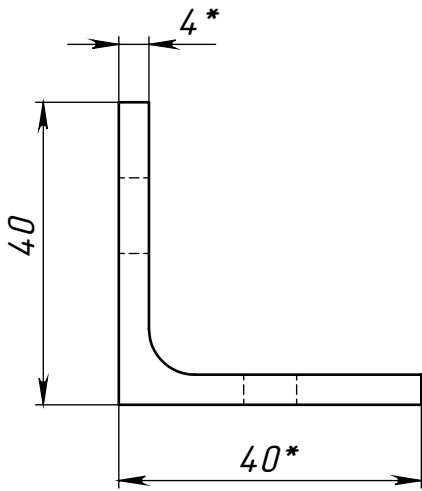
МСК.07.14-002/ПК.100				
Фланец ПК				
Изм.	Лист	№ докум.	Подп.	Дата
Разраб.		Морозихин		31.07.2014
Проб.				31.07.2014
Т.контр.				
Нач. КБ				31.07.2014
Н.контр.				
Утв.				
			Лит.	Масса
				4.30
			Лист 16	Листов 17
			000 "ПФ" АДМ	

Перв. примен.
Справ. №
Подпись и дата
Инд. № дудл.
Взам. инв. №
Подпись и дата
Инд. № подл.

МСК.07.14-002/020

Перв. примен.

Справ. №



Кол-во: 16 шт

Подпись и дата

Инд. № дудл

Взам. инв. №

Подпись и дата

Инд. № подл.

МСК.07.14-002/020

Стяжка П

Лит. Масса Масштаб

0.1 1:1

Лист 17 Листов 17

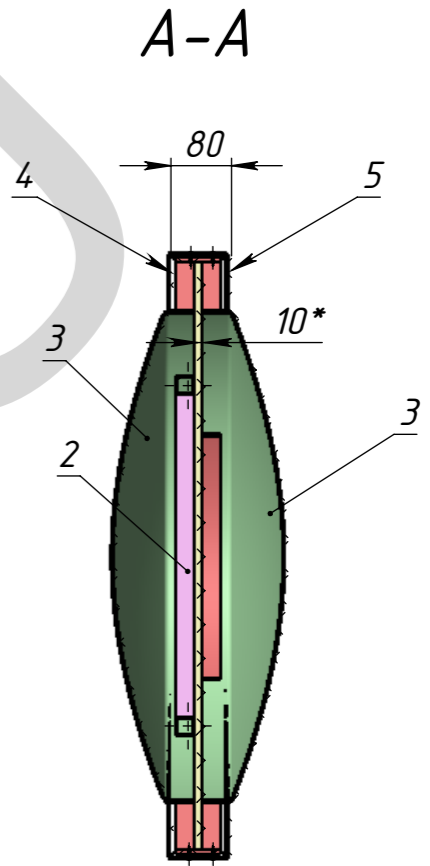
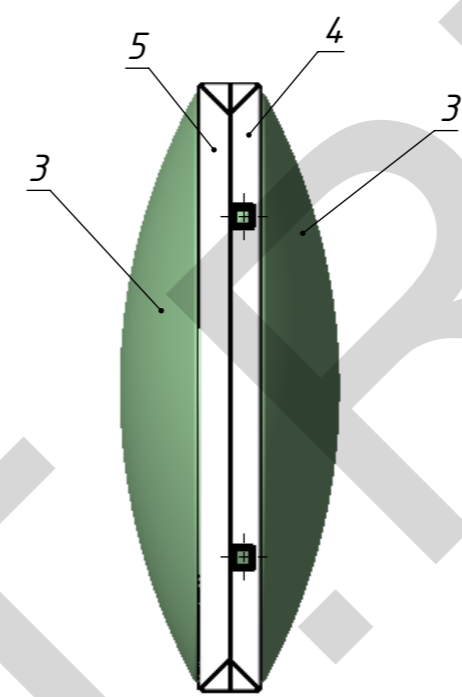
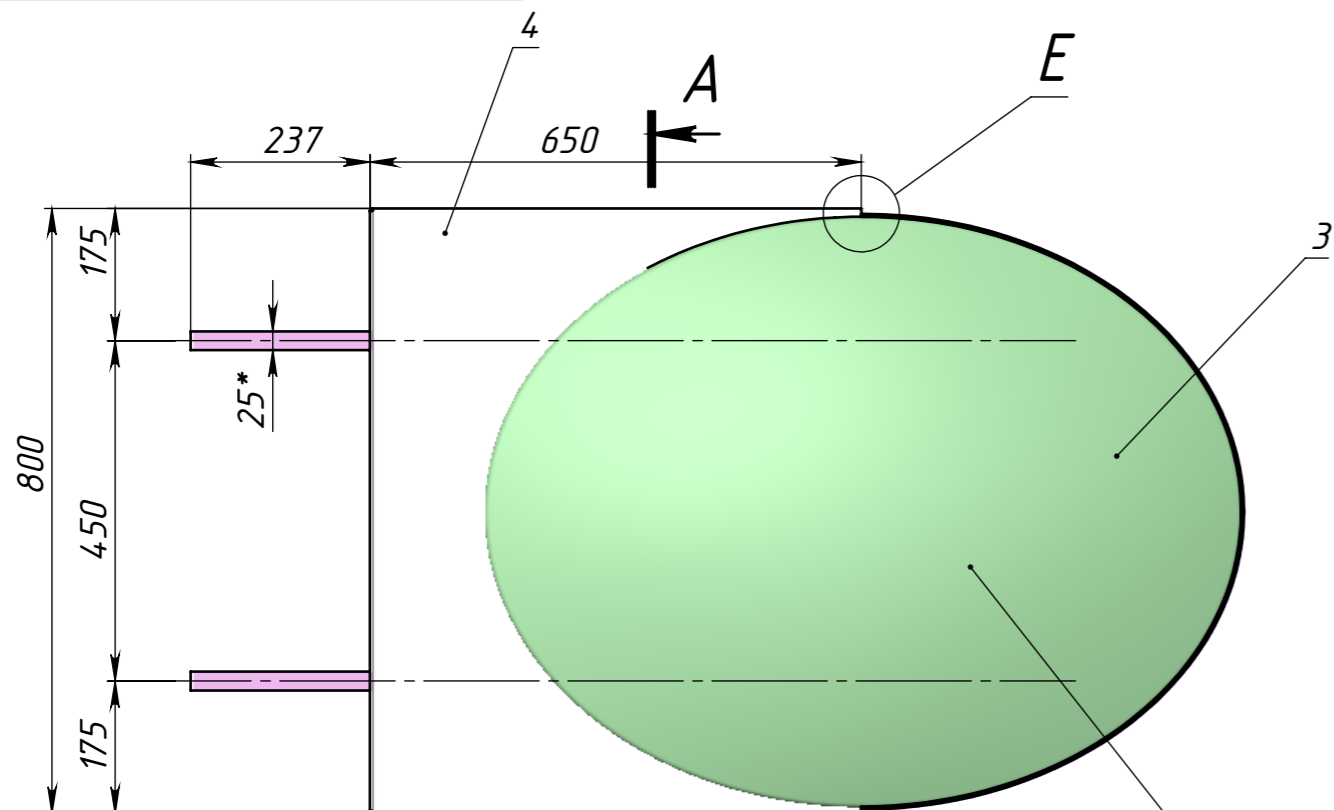
Ст 3 ГОСТ 380-88

ООО "ПФ "АДМ"

МСК.00.13-00/XXX

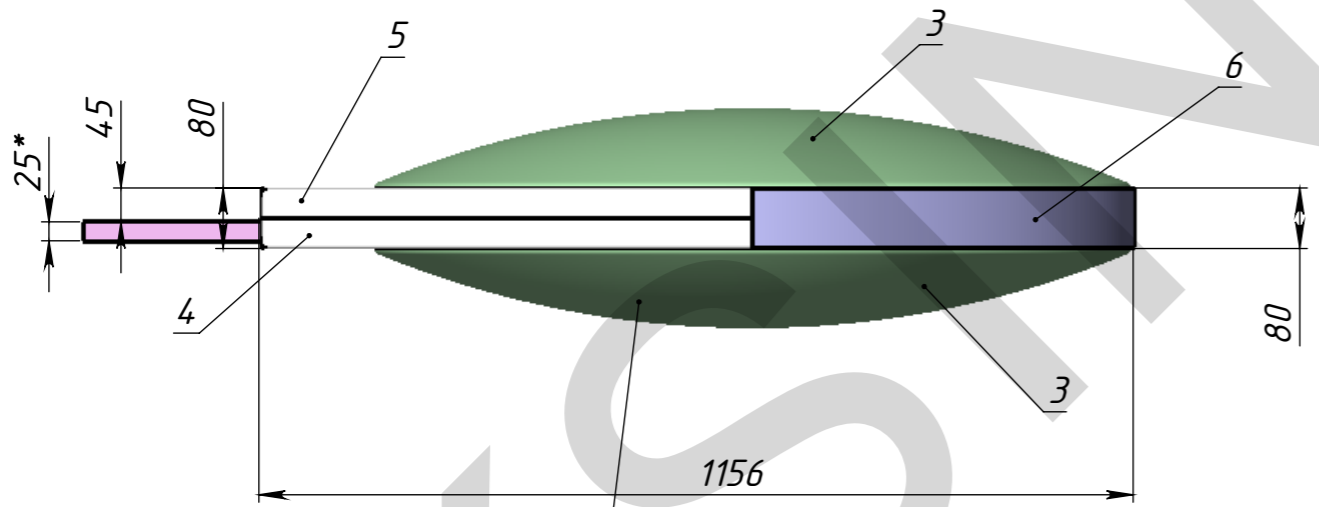
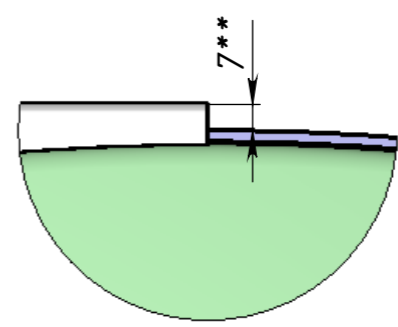
Перв. примен.

Справ. №



Лицевая часть к угловой кассете фриза

E (1 : 2)



Лицевая часть к угловой кассете фриза

Подпись и дата

Инд. № дудл.

Взам. инв. №

Подпись и дата

Инд. № подл.

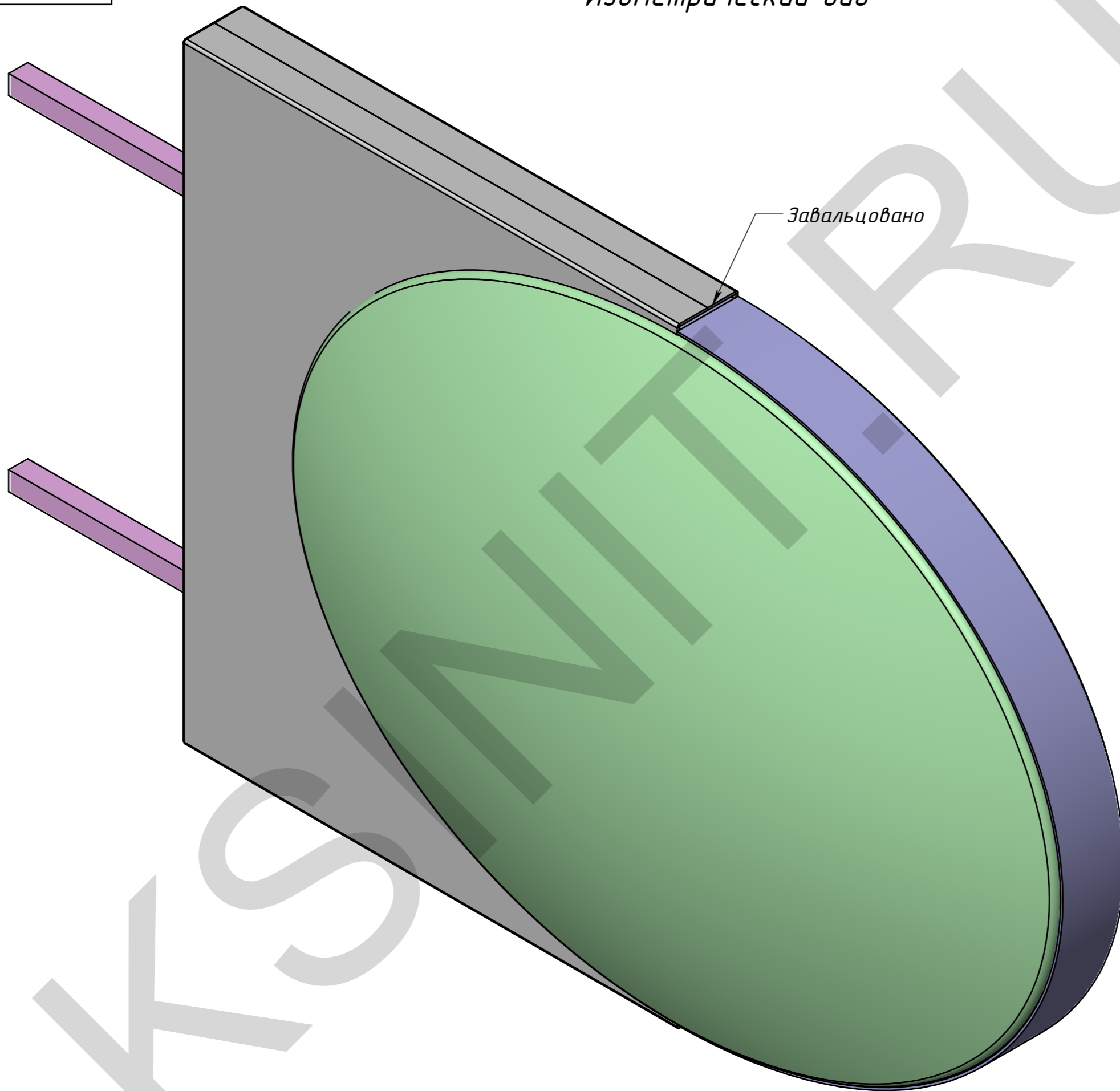
Поз	Обозначение	Наименование	Описание	К-во
1	МСК.00.13-00/XXX	Шпангоут СБ		1
2	МСК.00.13-00/XXX	Рама ПК		1
3	МСК.00.13-00/XXXX	Формовка		2
4	МСК.00.13-00/XXXX	Кассета ПК-1	АКП 3 мм	1
5	МСК.00.13-00/XXXX	Кассета ПК-2	АКП 3 мм	1
6	МСК.00.13-00/XXXX	Торец ПК	АКП 3 мм	1

МСК.00.13-00/XXX

					Лит.	Масса	Масштаб
Изм.	Лист	№ докум.	Подп.	Дата	Панель-кронштейн СБ	15.67	1:10
Разраб.	Морозихин		3107.2014				
Проб.			3107.2014				
Т.контр.							
Нач. КБ			3107.2014				
Н.контр.				Лист 1	Листов 8		
Утв.				ООО "ПФ "АДМ"			

МСК.00.13-00/XXX

Изометрический вид



Перв. примен.

Справ. №

Подпись и дата

Инд. № дудл.

Взам. инв. №

Подпись и дата

Инд. № подл.

Изм.	Лист	№ докум.	Подп.	Дата

Панель-кранштейн СБ

Копировал

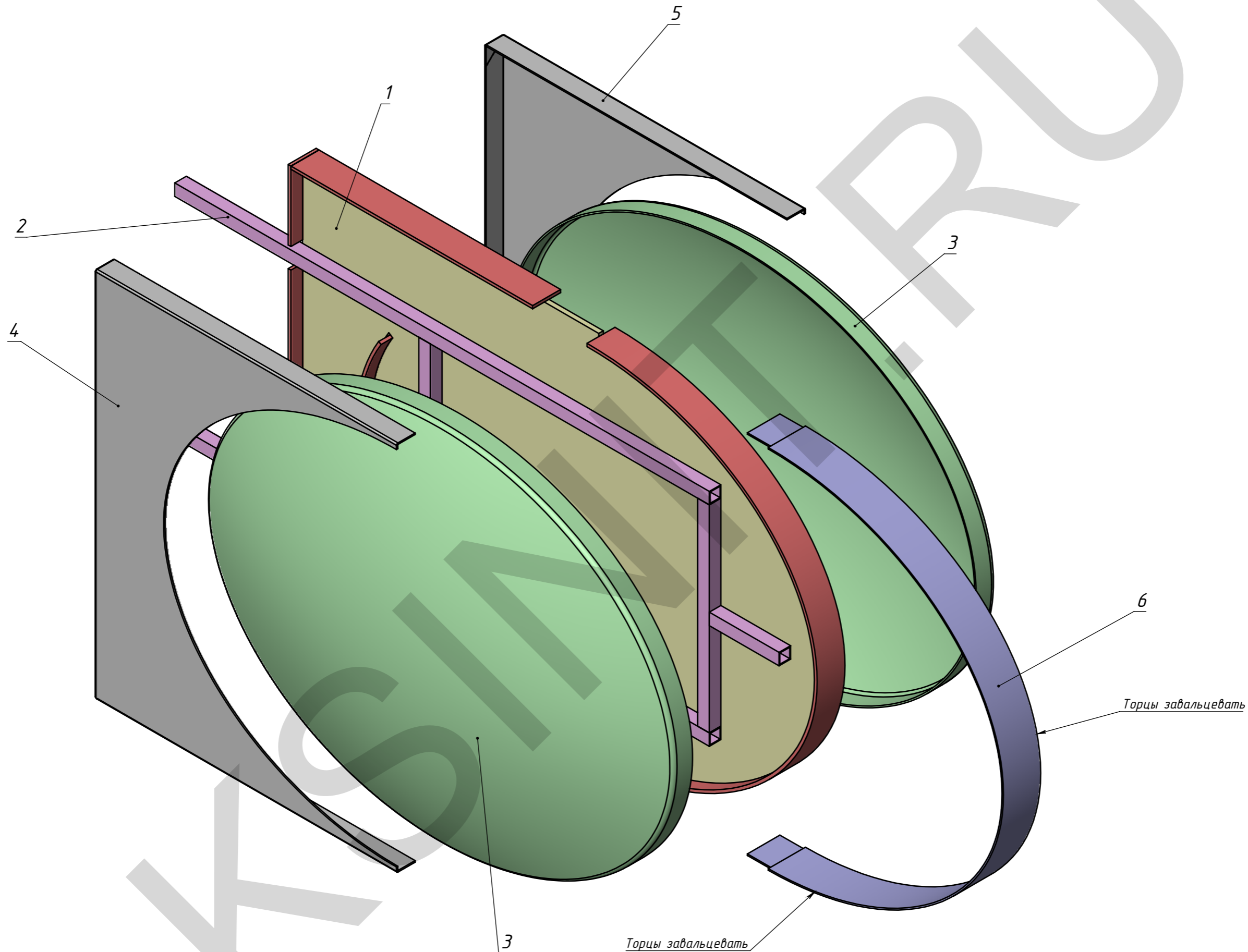
МСК.00.13-00/XXX

Лист

2

Формат А3

Взрыв-схема



Перв. примен.

Справ. №

Подпись и дата

Инв. № дудл.

Взам. инв. №

Подпись и дата

Инв. № подл.

Изм.	Лист	№ докум.	Подп.	Дата

Панель-кронштейн СБ

Копировал